



Jednolita część wód powierzchniowych (jcwp):

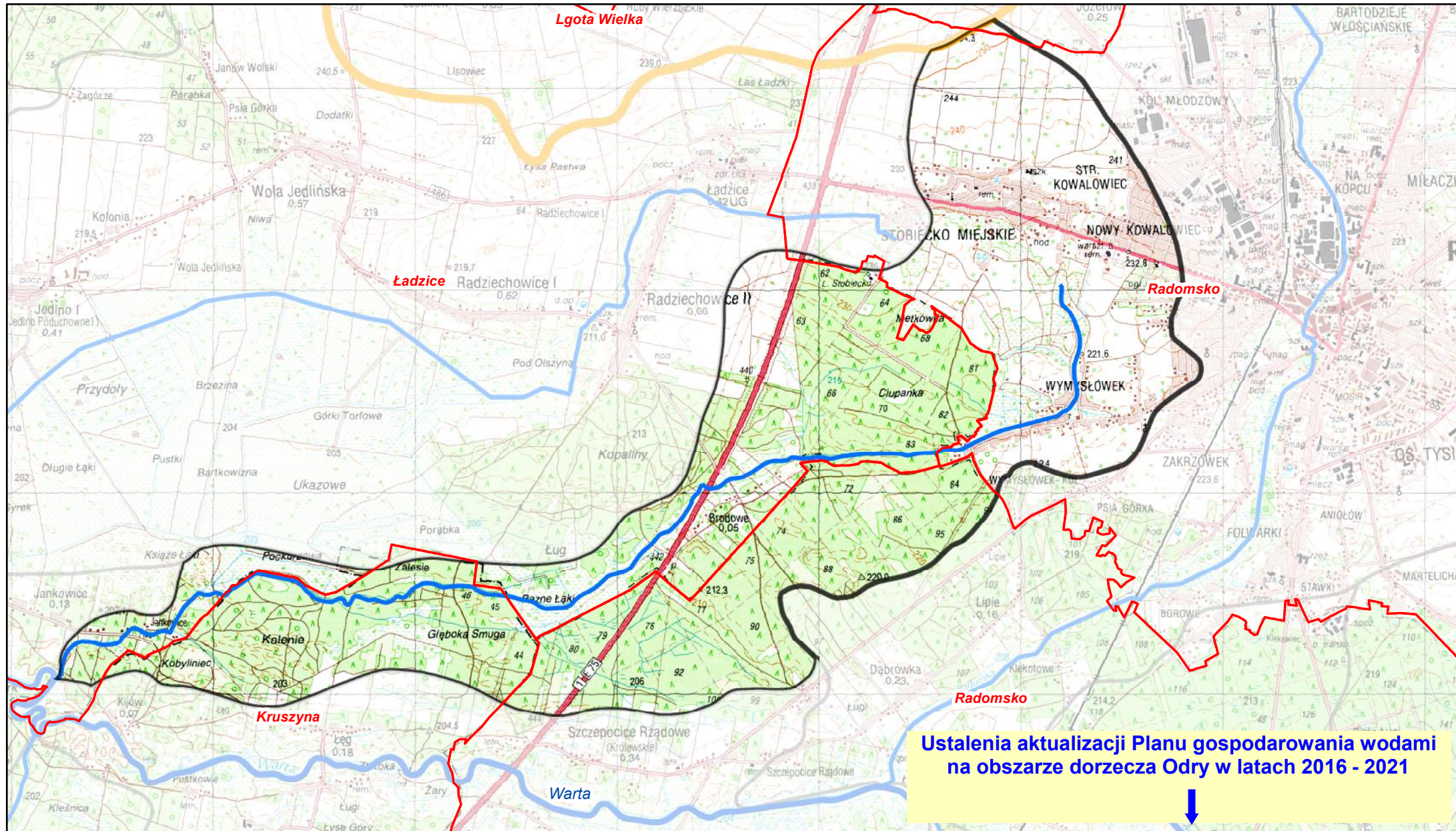
Dopływ z Wymysłówka (PLRW600017181556)

pozostałe jednolite części wód
położone w zlewni jcwp:

wody podziemne
PLGW600099

Legenda

- granica gminy
- granica zlewni jednolitej części wód powierzchniowych
- rzeki - jednolite części wód powierzchniowych
- jeziora - jednolite części wód powierzchniowych
- wody podziemne - jednolita część wód
- zbiorniki wodne



Dopływ z Wymysłówka (RW600017181556)

Charakterystyka	Dopływ z Wymysłówka	
	nazwa kod	RW600017181556
	typ	potok nizinny piaszczysty na utworach starogłazowych (17)
	ostateczny status hydromorfologiczny z uzasadnieniem	naturalna część wód (NAT) nd
Wykaz wód powierzchniowych przeznaczonych:	do poboru wody na potrzeby zaopatrzenia ludności w wodę przeznaczoną do spożycia	nie
	do osów rekreacyjnych, w tym kąpieliskowych	nie
Cel środowiskowy	stan/potencjał ekologiczny	dobry stan ekologiczny
	stan chemiczny	dobry stan chemiczny
Ocena ryzyka nieosiągnięcia celów środowiskowych	monitoring	niemonitorowana
	aktualny stan JCWP	dobry
	ryzyko nieosiągnięcia celu środowisk.	niezagrożona
Przedłużenie terminu osiągnięcia celu/ustalenie celów mniej rygorystycznych dla JCWP	odstępstwo	nie
	odstępstwo, z art. 9 ust. 3 ustawy z dnia 5 stycznia 2011 r. o zmianie ustawy z dnia 18 lipca 2001 r. Prawo wodne oraz niektórych innych ustaw	nie dotyczy
	termin osiągnięcia dobrego stanu	2015
	uzasadnienie odstępstwa	nie dotyczy
Realizacja inwestycji wymagającej odstępstwa z art. 38j ustawy z dnia 18 lipca 2001 r. Prawo wodne	odstępstwo	nie
	nazwa inwestycji	-

kod icse	PLRW600017181556
DZIAŁANIA PODSTAWOWE	
Administracyjne	-
Badanie i monitorowanie środowiska wodnego	-
Dostęp do informacji	-
Działania wynikające z konieczności porządkowania systemu gospodarki ściekowej	tak
Kontrola użytkowników przywrotnych i przedsięwzięć	-
Kształtowanie naturalnych warunków hydrodynamicznych oraz ochrona ekosystemów i zachowanie różnorodności biologicznej	-
Kształtowanie naturalnych warunków hydrologicznych oraz ochrona ekosystemów i zachowanie różnorodności biologicznej	-
Ograniczenie odpływu biogenów z terenów rolniczych	-
Ograniczenie rozprzestrzeniania zanieczyszczeń	-
Optymalizacja zużycia wody	-
Realizacja Krajowego programu oczyszczania ścieków komunalnych	-
Realizacja zadań systemowych gospodarki odpadami zawartych w planach gospodarowania odpadami	-
Sprawozdawczość z zakresu korzystania z wód	-
Ustanowienie obszarów ochronnych zbiorników wód śródglazowych	-

kod jcwp	PLRW600017181556
DZIAŁANIA UZUPELNIJĄCE	
Administracyjne	-
Analiza stanu	-
Analiza stanu zlewni	-
Badanie i monitorowanie środowiska morskiego	-
Badanie i monitorowanie środowiska wodnego	-
Dostęp do informacji	-
Działania rekultywacyjne	-
Indywidualne ustalenie celu środowiskowego	-
Kontrola użytkowników	-
Monitoring wód	-
Ograniczenie wpływu presji morfologicznej	-
Opracowanie warunków korzystania z wód zlewni	-
Optymalizacja zużycia wody	-
Przeгляд pozwoleń wodnoprawnych	-
Realizacja Krajowego programu oczyszczania ścieków komunalnych	-
Realizacja wieloletniego programu zarzbiania	-
Sprawozdawczość z zakresu korzystania z wód	-
Weryfikacja Programu ochrony środowiska	-
Zapewnienie ciągłości rzek i potoków poprzez udrożnienie obiektów stanowiących przeszkodę dla migracji ryb	-

Charakterystyka	kod	GW600099
Wykaz wód podziemnych przeznaczonych:	do poboru wody na potrzeby zaopatrzenia ludności w wodę przeznaczoną do spożycia	tak
Cel środowiskowy	stan chemiczny	dobry stan chemiczny
	stan ilościowy	dobry stan ilościowy
Ocena ryzyka nieosiągnięcia celów środowiskowych	monitoring	monitorowana
	stan chemiczny	dobry
	stan ilościowy	dobry
	ryzyko nieosiągnięcia celu środowisk.	niezagrożona
Przedłużenie terminu osiągnięcia celu/ustalenie celów mniej rygorystycznych dla JCWPd	odstępstwo	nie
	odstępstwo, z art. 9 ust. 3 ustawy z dnia 5 stycznia 2011 r. o zmianie ustawy z dnia 18 lipca 2001 r. Prawo wodne oraz niektórych innych ustaw	nie dotyczy
	termin osiągnięcia dobrego stanu	nie dotyczy
	uzasadnienie odstępstwa	nie dotyczy
Realizacja inwestycji wymagającej odstępstwa z art. 38j ustawy z dnia 18 lipca 2001 r. Prawo wodne	odstępstwo	tak
	nazwa inwestycji	Planowana inwestycja związana jest z wydobyciem rud cynku i ołowiu ze złoża Zawiercie 3. Inwestycja spełnia potrzebę nadrzędnego interesu społecznego, a cele środowiskowe nie mogą być osiągnięte za pomocą innych działań znacznie korzystniejszych z punktu widzenia środowiska naturalnego. Zostało przewidziane zastosowanie działań minimalizujących negatywny wpływ na stan wód.

kod jcwpd	PLGW600099
DZIAŁANIA PODSTAWOWE	
Administracyjne	tak
Badanie i monitorowanie środowiska wodnego	tak
Dostęp do informacji	-
Działania wynikające z konieczności porządkowania systemu gospodarki ściekowej	-
Kontrola użytkowników przywrotnych i przedsięwzięć	-
Kształtowanie naturalnych warunków hydrodynamicznych oraz ochrona ekosystemów i zachowanie różnorodności biologicznej	-
Kształtowanie naturalnych warunków hydrologicznych oraz ochrona ekosystemów i zachowanie różnorodności biologicznej	-
Ograniczenie odpływu biogenów z terenów rolniczych	-
Ograniczenie rozprzestrzeniania zanieczyszczeń	-
Optymalizacja zużycia wody	-
Realizacja Krajowego programu oczyszczania ścieków komunalnych	-
Realizacja zadań systemowych gospodarki odpadami zawartych w planach gospodarowania odpadami	-
Sprawozdawczość z zakresu korzystania z wód	tak
Ustanowienie obszarów ochronnych zbiorników wód śródglazowych	-

kod jcwpd	PLGW600099
DZIAŁANIA UZUPELNIJĄCE	
Administracyjne	-
Analiza stanu	-
Analiza stanu zlewni	-
Badanie i monitorowanie środowiska morskiego	-
Badanie i monitorowanie środowiska wodnego	-
Dostęp do informacji	-
Działania rekultywacyjne	-
Indywidualne ustalenie celu środowiskowego	-
Kontrola użytkowników	-
Monitoring wód	-
Ograniczenie wpływu presji morfologicznej	-
Opracowanie warunków korzystania z wód zlewni	-
Optymalizacja zużycia wody	-
Przeгляд pozwoleń wodnoprawnych	-
Realizacja Krajowego programu oczyszczania ścieków komunalnych	-
Realizacja wieloletniego programu zarzbiania	-
Sprawozdawczość z zakresu korzystania z wód	-
Weryfikacja Programu ochrony środowiska	-
Zapewnienie ciągłości rzek i potoków poprzez udrożnienie obiektów stanowiących przeszkodę dla migracji ryb	-