



Legenda

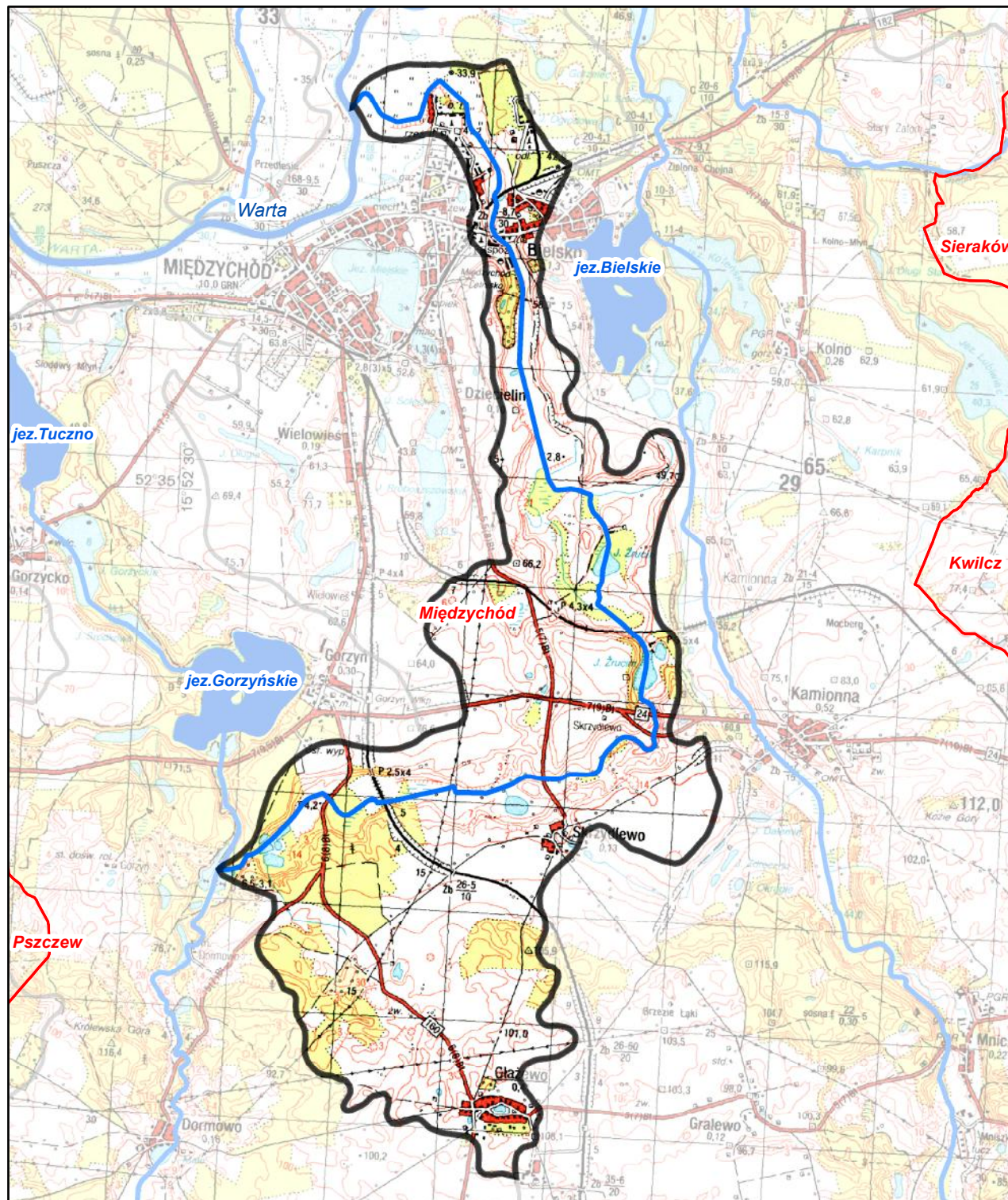
- granica gminy
- granica zlewni jednolitej części wód powierzchniowych
- rzeki - jednolite części wód powierzchniowych
- jeziora - jednolite części wód powierzchniowych
- wody podziemne - jednolita część wód
- zbiorniki wodne

Jednolita część wód powierzchniowych (jcw):

Dopływ ze Skrzydlewa (PLRW60002318772)

pozostałe jednolite części wód
położone w zlewni jcw:

wody podziemne
PLGW600041



**Ustalenia aktualizacji Planu gospodarowania wodami
na obszarze dorzecza Odry w latach 2016 - 2021**



Dopływ ze Skrzydlewa (RW6002318772)

Charakterystyka	Dopływ ze Skrzydlewa	
	nazwa kod	RW6002318772
	typ	potok lub strumień na obszarze będącym pod wpływem procesów torfotworczych (23)
	ostatni status hydromorfologiczny z uzasadnieniem	naturalna część wód (NAT) nd
Wykaz wód powierzchniowych przeznaczonych:	do poboru wody na potrzeby zaopatrzenia ludności w wodę przeznaczoną do spożycia	nie
	do celów rekreacyjnych, w tym kąpieliskowych	nie
Cel środowiskowy	stan/potencjał ekologiczny	dobry stan ekologiczny
	stan chemiczny	dobry stan chemiczny
	monitoring	niemonitorowana
Ocena ryzyka nieosiągnięcia celów środowiskowych	aktualny stan JCWP	dobry
	ryzyko nieosiągnięcia celu środowisk.	niezagrożona
	odstępstwo	nie
Przedłużenie terminu osiągnięcia celu/ustalenie celów mniej rygorystycznych dla JCWP	odstępstwo, z art. 9 ust. 3 ustawy z dnia 5 stycznia 2011 r. o zmianie ustawy z dnia 18 lipca 2001 r. Prawo wodne oraz niektórych innych ustaw	nie dotyczy
	termin osiągnięcia dobrego stanu	2015
	uzasadnienie odstępstwa	nie dotyczy
Realizacja inwestycji wymagającej odstępstwa z art. 38 ustawy z dnia 18 lipca 2001 r. Prawo wodne	odstępstwo	nie
	nazwa inwestycji	-

kod jwpd	PLRW6002318772
DZIAŁANIA PODSTAWOWE	
Administracyjne	-
Analiza stanu	-
Analiza stanu zlewni	-
Badanie i monitorowanie środowiska wodnego	-
Dostęp do informacji	-
Działania wynikające z konieczności porządkowania systemu gospodarki ściekowej	tak
Kontrola użytkowników prywatnych i przedsiębiorstw	-
Kształtowanie naturalnych warunków hydrodynamicznych oraz ochrona ekosystemów i zachowanie różnorodności biologicznej	-
Kształtowanie naturalnych warunków hydrologicznych oraz ochrona ekosystemów i zachowanie różnorodności biologicznej	-
Ograniczenie odpływu biogenów z terenów rolniczych	-
Ograniczenie rozprzestrzeniania zanieczyszczeń	-
Optymalizacja zużycia wody	-
Realizacja Krajowego programu oczyszczania ścieków komunalnych	-
Realizacja zadań systemowych gospodarki odpadami zawartych w planach gospodarowania odpadami	-
Sprawozdawczość z zakresu korzystania z wód	-
Ustanowienie obszarów ochronnych zbiorników wód śródlądowych	-

kod jwpd	PLRW6002318772
DZIAŁANIA UZUPELNIAJĄCE	
Administracyjne	-
Analiza stanu	-
Analiza stanu zlewni	-
Badanie i monitorowanie środowiska morskiego	-
Badanie i monitorowanie środowiska wodnego	-
Dostęp do informacji	-
Działania rekultywacyjne	-
Indywidualne ustalenie celu środowiskowego	-
Kontrola użytkowników	-
Monitoring wód	-
Ograniczenie wpływu presji morfologicznej	-
Opracowanie warunków korzystania z wód zlewni	-
Optymalizacja zużycia wody	-
Przeгляд pozwoleń wodnoprawnych	-
Realizacja Krajowego programu oczyszczania ścieków komunalnych	-
Realizacja wieloletniego programu zarybiania	-
Sprawozdawczość z zakresu korzystania z wód	-
Weryfikacja Programu ochrony środowiska	-
Zapewnienie ciągłości rzek i potoków poprzez udrożnienie obiektów stanowiących przeszkodę dla migracji ryb	-

Charakterystyka	Dopływ ze Skrzydlewa	
	nazwa kod	GW600041
	typ	potok lub strumień na obszarze będącym pod wpływem procesów torfotworczych (23)
Wykaz wód podziemnych przeznaczonych:	do poboru wody na potrzeby zaopatrzenia ludności w wodę przeznaczoną do spożycia	tak
Cel środowiskowy	stan chemiczny	dobry stan chemiczny
	stan ilościowy	dobry stan ilościowy
	monitoring	monitorowana
Ocena ryzyka nieosiągnięcia celów środowiskowych	stan chemiczny	dobry
	stan ilościowy	dobry
	ryzyko nieosiągnięcia celu środowisk.	niezagrożona
	odstępstwo	nie
Przedłużenie terminu osiągnięcia celu/ustalenie celów mniej rygorystycznych dla JCWPd	odstępstwo, z art. 9 ust. 3 ustawy z dnia 5 stycznia 2011 r. o zmianie ustawy z dnia 18 lipca 2001 r. Prawo wodne oraz niektórych innych ustaw	nie dotyczy
	termin osiągnięcia dobrego stanu	nie dotyczy
	uzasadnienie odstępstwa	nie dotyczy
Realizacja inwestycji wymagającej odstępstwa z art. 38 ustawy z dnia 18 lipca 2001 r. Prawo wodne	odstępstwo	nie
	nazwa inwestycji	-

kod jwpd	PLGW600041
DZIAŁANIA PODSTAWOWE	
Administracyjne	-
Analiza stanu	-
Analiza stanu zlewni	-
Badanie i monitorowanie środowiska wodnego	-
Dostęp do informacji	-
Działania wynikające z konieczności porządkowania systemu gospodarki ściekowej	-
Kontrola użytkowników prywatnych i przedsiębiorstw	-
Kształtowanie naturalnych warunków hydrodynamicznych oraz ochrona ekosystemów i zachowanie różnorodności biologicznej	-
Kształtowanie naturalnych warunków hydrologicznych oraz ochrona ekosystemów i zachowanie różnorodności biologicznej	-
Ograniczenie odpływu biogenów z terenów rolniczych	-
Ograniczenie rozprzestrzeniania zanieczyszczeń	-
Optymalizacja zużycia wody	-
Realizacja Krajowego programu oczyszczania ścieków komunalnych	-
Realizacja zadań systemowych gospodarki odpadami zawartych w planach gospodarowania odpadami	-
Sprawozdawczość z zakresu korzystania z wód	tak
Ustanowienie obszarów ochronnych zbiorników wód śródlądowych	-

kod jwpd	PLGW600041
DZIAŁANIA UZUPELNIAJĄCE	
Administracyjne	-
Analiza stanu	-
Analiza stanu zlewni	-
Badanie i monitorowanie środowiska morskiego	-
Badanie i monitorowanie środowiska wodnego	-
Dostęp do informacji	-
Działania rekultywacyjne	-
Indywidualne ustalenie celu środowiskowego	-
Kontrola użytkowników	-
Monitoring wód	-
Ograniczenie wpływu presji morfologicznej	-
Opracowanie warunków korzystania z wód zlewni	-
Optymalizacja zużycia wody	-
Przeгляд pozwoleń wodnoprawnych	-
Realizacja Krajowego programu oczyszczania ścieków komunalnych	-
Realizacja wieloletniego programu zarybiania	-
Sprawozdawczość z zakresu korzystania z wód	-
Weryfikacja Programu ochrony środowiska	-
Zapewnienie ciągłości rzek i potoków poprzez udrożnienie obiektów stanowiących przeszkodę dla migracji ryb	-