



## Legenda

- granica gminy
- granica zlewni jednolitej części wód powierzchniowych
- rzeki - jednolite części wód powierzchniowych
- jeziora - jednolite części wód powierzchniowych
- wody podziemne - jednolita część wód
- zbiorniki wodne

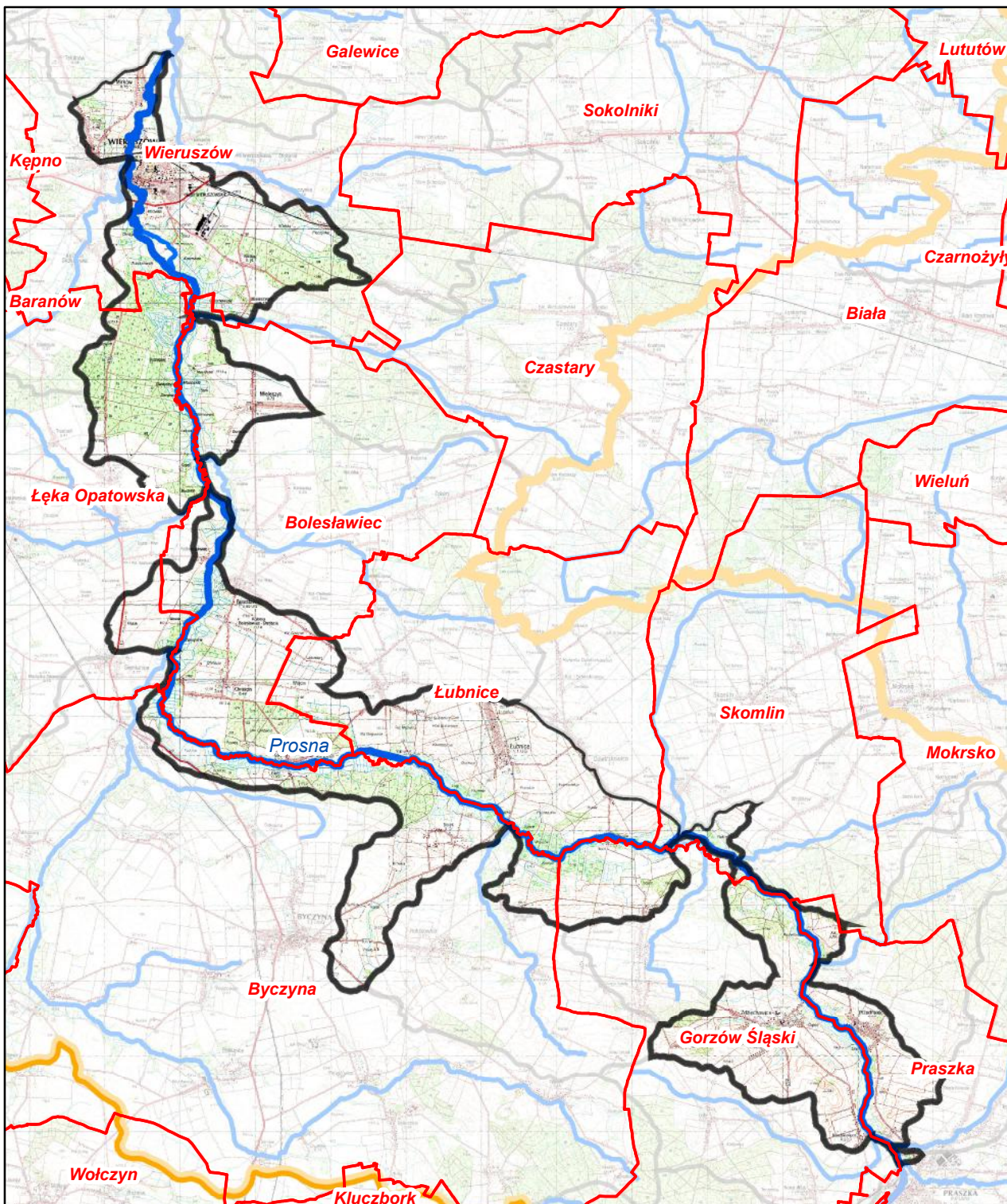
Jednolita część wód powierzchniowych (jcw):

## Prosna od Wyderki do Brzeźnicy (PLRW600019184311)

pozostałe jednolite części wód  
położone w zlewni jcw:

wody podziemne

PLGW600081



**Ustalenia aktualizacji Planu gospodarowania wodami  
na obszarze dorzecza Odry w latach 2016 - 2021**





## Prosna od Wyderki do Brzeżnicy (RW600019184311)

Charakterystyka	nazwa	Prosna od Wyderki do Brzeżnicy
	kod	RW600019184311
	typ	rzeka nizinna piaszczysto-gliniasta (19)
Wykaz wód powierzchniowych przeznaczonych:	ostatyczny status hydromorfologiczny z uzasadnieniem	silnie zmieniona część wód (SZCW) przekroczenie wskaźników: m2, m3
	do poboru wody na potrzeby zaopatrzenia ludności w wodę przeznaczoną do spożycia	nie
Cel środowiskowy	do celów rekreacyjnych, w tym kąpieliskowych	nie
	stan/potencjał ekologiczny	dobry potencjał ekologiczny
Ocena ryzyka nieosiągnięcia celów środowiskowych	stan chemiczny	dobry stan chemiczny
	monitoring	monitorowana
	aktualny stan JCWP	dobry
Przedłużenie terminu osiągnięcia celu/ustalenie celów mniej rygorystycznych dla JCWP	ryzyko nieosiągnięcia celu środowisk. odstępstwa	niezagrożona
	odstępstwo	nie
	odstępstwo, z art. 9 ust. 3 ustawy z dnia 5 stycznia 2011 r. o zmianie ustawy z dnia 18 lipca 2001 r. Prawo wodne oraz niektórych innych ustaw	nie dotyczy
	termin osiągnięcia dobrego stanu	2015
	uzasadnienie odstępstwa	nie dotyczy
Realizacja inwestycji wymagającej odstępstwa z art. 38j ustawy z dnia 18 lipca 2001 r. Prawo wodne	odstępstwo	nie
	nazwa inwestycji	-

kod jcwp	PLRW600019184311
DZIAŁANIA PODSTAWOWE	
Administracyjne	-
Badanie i monitorowanie środowiska wodnego	-
Dostęp do informacji	-
Działania wynikające z konieczności porządkowania systemu gospodarki ściekowej	tak
Kontrola użytkowników przywrotnych i przedsiębiorstw	-
Kształtowanie naturalnych warunków hydrodynamicznych oraz ochrona ekosystemów i zachowanie różnorodności biologicznej	-
Kształtowanie naturalnych warunków hydrologicznych oraz ochrona ekosystemów i zachowanie różnorodności biologicznej	-
Ograniczenie odpływu biogenów z terenów rolniczych	-
Ograniczenie rozprzestrzeniania zanieczyszczeń	-
Optymalizacja zużycia wody	-
Realizacja Krajowego programu oczyszczania ścieków komunalnych	tak
Realizacja zadań systemowych gospodarki odpadami zawartych w planach gospodarowania odpadami	-
Sprawozdawczość z zakresu korzystania z wód	-
Ustanowienie obszarów ochronnych zbiorników wód śródlądowych	-

kod jcwp	PLRW600019184311
DZIAŁANIA UZUPELNIĄCE	
Administracyjne	-
Analiza stanu	-
Analiza stanu zlewni	-
Badanie i monitorowanie środowiska morskiego	-
Badanie i monitorowanie środowiska wodnego	-
Dostęp do informacji	-
Działania rekultywacyjne	-
Indywidualne ustalenie celu środowiskowego	-
Kontrola użytkowników	-
Monitoring wód	-
Ograniczenie wpływu presji morfologicznej	-
Opracowanie warunków korzystania z wód zlewni	-
Optymalizacja zużycia wody	-
Przegląd pozwoleń wodnoprawnych	-
Realizacja Krajowego programu oczyszczania ścieków komunalnych	-
Realizacja wieloletniego programu zarybiania	-
Sprawozdawczość z zakresu korzystania z wód	-
Weryfikacja Programu ochrony środowiska	-
Zapewnienie ciągłości rzek i potoków poprzez udrożnienie obiektów stanowiących przeszkodę dla migracji ryb	-

Charakterystyka	kod	GW600081
Wykaz wód podziemnych przeznaczonych	do poboru wody na potrzeby zaopatrzenia ludności w wodę przeznaczoną do spożycia	tak
Cel środowiskowy	stan chemiczny	dobry stan chemiczny
	stan ilościowy	dobry stan ilościowy
Ocena ryzyka nieosiągnięcia celów środowiskowych	monitoring	monitorowana
	stan chemiczny	dobry
	stan ilościowy	dobry
Przedłużenie terminu osiągnięcia celu/ustalenie celów mniej rygorystycznych dla JCWPd	ryzyko nieosiągnięcia celu środowisk. odstępstwa	niezagrożona
	odstępstwo	nie
	odstępstwo, z art. 9 ust. 3 ustawy z dnia 5 stycznia 2011 r. o zmianie ustawy z dnia 18 lipca 2001 r. Prawo wodne oraz niektórych innych ustaw	nie dotyczy
	termin osiągnięcia dobrego stanu	nie dotyczy
	uzasadnienie odstępstwa	nie dotyczy
Realizacja inwestycji wymagającej odstępstwa z art. 38j ustawy z dnia 18 lipca 2001 r. Prawo wodne	odstępstwo	nie
	nazwa inwestycji	-

kod jcwpd	PLGW600081
DZIAŁANIA PODSTAWOWE	
Administracyjne	-
Badanie i monitorowanie środowiska wodnego	-
Dostęp do informacji	-
Działania wynikające z konieczności porządkowania systemu gospodarki ściekowej	-
Kontrola użytkowników przywrotnych i przedsiębiorstw	-
Kształtowanie naturalnych warunków hydrodynamicznych oraz ochrona ekosystemów i zachowanie różnorodności biologicznej	-
Kształtowanie naturalnych warunków hydrologicznych oraz ochrona ekosystemów i zachowanie różnorodności biologicznej	-
Ograniczenie odpływu biogenów z terenów rolniczych	-
Ograniczenie rozprzestrzeniania zanieczyszczeń	-
Optymalizacja zużycia wody	-
Realizacja Krajowego programu oczyszczania ścieków komunalnych	-
Realizacja zadań systemowych gospodarki odpadami zawartych w planach gospodarowania odpadami	-
Sprawozdawczość z zakresu korzystania z wód	tak
Ustanowienie obszarów ochronnych zbiorników wód śródlądowych	-

kod jcwpd	PLGW600081
DZIAŁANIA UZUPELNIĄCE	
Administracyjne	-
Analiza stanu	-
Analiza stanu zlewni	-
Badanie i monitorowanie środowiska morskiego	-
Badanie i monitorowanie środowiska wodnego	-
Dostęp do informacji	-
Działania rekultywacyjne	-
Indywidualne ustalenie celu środowiskowego	-
Kontrola użytkowników	-
Monitoring wód	-
Ograniczenie wpływu presji morfologicznej	-
Opracowanie warunków korzystania z wód zlewni	-
Optymalizacja zużycia wody	-
Przegląd pozwoleń wodnoprawnych	-
Realizacja Krajowego programu oczyszczania ścieków komunalnych	-
Realizacja wieloletniego programu zarybiania	-
Sprawozdawczość z zakresu korzystania z wód	-
Weryfikacja Programu ochrony środowiska	-
Zapewnienie ciągłości rzek i potoków poprzez udrożnienie obiektów stanowiących przeszkodę dla migracji ryb	-

# Prosna od Wyderki do Brzeźnicy (RW600019184311)

Wykaz wielkości stężeń i emisji substancji priorytetowych oraz innych zanieczyszczeń, dla których zostały określone środowiskowe normy jakości w dorzeczu Odry

Nazwa punktu pomiarowo kontrolnego: Prosna - Mirków		
Lp.	104	
Nazwa punktu pomiarowo kontrolnego (PPK)	Prosna - Mirków	
Kod	PL02S0901_0974	
Obszar dorzecza	Nazwa	Odry
	Kod	6000
Region wodny	Warty	
Regionalny Zarząd Gospodarki Wodnej	Poznań	
Zlewnia bilansowa	Prosna	
Jednolita część wód powierzchniowych (JCWP)	Nazwa	<b>Prosna od Wyderki do Brzeźnicy</b>
	Kod	<b>PLRW600019184311</b>
Typ JCWP	19	
Nazwa cieku/zbiornika wodnego	Prosna	
Współrzędne GPS wg układu PUWG 2000 *	x	441110.4017
	y	383534.559
Dane hydrologiczne	Q [m <sup>3</sup> /s] w ppk	5.12
	Rodzaj przepływu	SSQ

Wykaz stężeń substancji priorytetowych - Prosna - Mirków				
ID_substancji	nazwa substancji	Numer CAS	Rok	średnie stężenie oznaczonej substancji [µg/l]
Substancja 1	Alachlor	15972-60-8	nd	bd
Substancja 2	Antracen	120-12-7	nd	bd
Substancja 3	Atrazyna	1912-24-9	nd	bd
Substancja 4	Benzen	71-43-2	2011	<GO
Substancja 5	Bromowany difenyleoeter	32534-81-9	nd	bd
Substancja 6	Kadm i jego związki	7440-43-9	nd	bd
Substancja 6a	Tetrachlorek węgla	56-23-5	nd	bd
Substancja 7	C10--13 chloroalkany	85535-84-8	nd	bd
Substancja 8	Chlorofenwinfos	470-90-6	nd	bd
Substancja 9	Chloropiryfos (chloropiryfos etylowy)	2921-88-2	nd	bd
Substancja 9a	Pestycydy cyklodienowe	nie dotyczy	nd	bd
Substancja 9a_1	Aldryna	309-00-2	2011	bd
Substancja 9a_2	Dieldryna	60-57-1	2011	bd
Substancja 9a_3	Endryna	72-20-8	2011	bd
Substancja 9a_4	Izodryna	465-73-6	2011	bd
Substancja 9b_1	DDT całkowity	nie dotyczy	nd	bd
Substancja 9b_2	para-para-DDT	50-29-3	nd	bd
Substancja 10	1,2-dichloroetan (EDC)	107-06-2	nd	bd
Substancja 11	Dichlorometan	75-09-2	nd	bd
Substancja 12	Ftalan di(2-etyloheksyl) (DEHP)	117-81-7	nd	bd
Substancja 13	Diuron	330-54-1	nd	bd
Substancja 14	Endosulfan	115-29-7	nd	bd
Substancja 15	Fluoranten	206-44-00	nd	bd
Substancja 16	Heksachlorobenzen	118-74-1	nd	bd
Substancja 17	Heksachlorobutadien	87-68-3	nd	bd
Substancja 18	Heksachlorocykloheksan	608-73-1	nd	bd

### Wykaz stężeń substancji priorytetowych - Proсна - Mirków

ID_substancji	nazwa substancji	Numer CAS	Rok	średnie stężenie oznaczonej substancji [µg/l]
Substancja 19	Izoproturon	34123-59-6	nd	bd
Substancja 20	Ołów i jego związki	7439-92-1	nd	bd
Substancja 21	Rtęć i jej związki	7439-97-6	nd	bd
Substancja 22	Naftalen	91-20-3	nd	bd
Substancja 23	Nikiel i jego związki	7440-02-0	nd	bd
Substancja 24	Nonylofenol (4-nonylofenol)	104-40-5	nd	bd
Substancja 25	Oktylofenol (4-(1,1',3,3'-tetrametylobutylo)-fenol)	140-66-9	nd	bd
Substancja 26	Pentachlorobenzen	608-93-5	nd	bd
Substancja 27	Pentachlorofenol (PCP)	87-86-5	nd	bd
Substancja 28	Wielopierścieniowe węglowodory aromatyczne (WWA)	nie dotyczy	nd	bd
Substancja 28_1	Benzo(a)piren	50-32-8	2011	<GO
Substancja 28_2	Benzo(b)fluoranten	205-99-2	2011	0.000204167
Substancja 28_3	Benzo(k)fluoranten	207-08-9	2011	<GO
Substancja 28_4	Benzo(g,h,i)perylene	191-24-2	nd	<GO
Substancja 28_5	Indeno(1,2,3-cd)piren	193-39-5	nd	<GO
Substancja 29	Symazyna	122-34-9	nd	bd
Substancja 29a	Tetrachloroetylen (PER)	127-18-4	nd	bd
Substancja 29b	Trichloroetylen (TRI)	79-01-06	nd	bd
Substancja 30	Związki tributylocyny (kation tributylocyny)	36643-28-4	nd	bd
Substancja 31	Trichlorobenzeny	12002-48-1	nd	bd
Substancja 32	Trichlorometan (chloroform)	67-66-3	nd	bd
Substancja 33	Trifluralina	1582-09-8	nd	bd
Substancja 34	Dikofol	115-32-2	nd	bd
Substancja 35	Kwas perfluoro-oktanosulfonowy i jego pochodne (PFOS)	1763-23-1	nd	bd
Substancja 36	Chinksyfen	124495-18-7	nd	bd
Substancja 37	Dioksyny i związki dioksynopodobne	nie dotyczy	nd	bd
Substancja 38	Aklonifen	74070-46-5	nd	bd
Substancja 39	Bifenokos	42576-02-3	nd	bd
Substancja 40	Cybutryna	28159-98-0	nd	bd
Substancja 41	Cypermetryna	52315-07-8	nd	bd
Substancja 42	Dichlorfos	62-73-7	nd	bd
Substancja 43	Heksabromocykloheksan (HBCDD)	nie dotyczy	nd	bd
Substancja 44	Heptachlor i epoksyd heptachloru	76-44-8/1024-57-3	nd	bd
Substancja 45	Terbutryna	886-50-0	nd	bd



Wartość powyżej EQS  
Wartość powyżej granicy oznaczalności, a poniżej EQS

# Prosna od Wyderki do Brzeźnicy ( PLRW600019184311 )

Obszary przeznaczone do ochrony siedlisk lub gatunków, dla których utrzymanie lub poprawa stanu wód jest ważnym czynnikiem w ich ochronie oraz cele środowiskowe dla obszarów chronionych, zgodnie z przepisami art. 38f ustawy - Prawo wodne

**UWAGA: tabela podaje całkowitą powierzchnię obszaru chronionego, a nie powierzchnię jego wystąpienia w jednolitej części wód.**

Kod jcwp	Nazwa jcwp	Typ obszaru chronionego	Kod obszaru chronionego	Nazwa obszaru chronionego	Powierzchnia obszaru chronionego [ha]	Przedmioty ochrony obszaru chronionego zależne od wód	Cel środowiskowy dla obszaru chronionego
PLRW600019184311	Prosna od Wyderki do Brzeźnicy	Obszar Chronionego Krajobrazu	OCHK67	Dolina Proсны	14966,9	Kompleks ekosystemów w tym: jeziora, małe zbiorniki wodne, ciekі, siedliska przyrodnicze 7120, 7140, 91D0, 91E0 i inne	Zachowanie śródleśnych cieków, mokradeł, torfowisk. Utrzymanie odpowiedniego poziomu wód gruntowych dla zachowania siedlisk wilgotnych i bagiennych w lasach. Zachowanie śródpolnych torfowisk, bagien, oczek wodnych, obszarów wodno-błotnych, wraz z pasem roślinności stanowiącej ich obudowę biologiczną oraz obszarów źródliskowych cieków. Utrzymywanie [na gruntach rolnych i w in. ekosyst. nieleśnych] poziomu wód gruntowych odpowiedniego dla zachowania bioróżnorodności. Zachowanie naturalnych zbiorników wód powierzchniowych, oczek wodnych, starorzeczy oraz obszarów źródliskowych cieków wraz z ich naturalną obudową biologiczną. Utrzymanie stref buforowych wzdłuż cieków wodnych oraz zbiorników wodnych, w tym starorzeczy i oczek wodnych, w postaci pasów, szuwarów, zakrzewień i zadrzewień, jako naturalnej obudowy biologicznej, celem zwiększenia różnorodności biologicznej oraz ograniczenie spływu substancji biogennych. Ograniczenie prac regulacyjnych rzek tylko do zakresu niezbędnego dla ochrony przeciwpowodziowej i ich prowadzenie w oparciu o zasady dobrej praktyki utrzymania rzek. Zachowanie korytarzy ekologicznych opartych o ekosystemy wodne, celem zachowania dróg migracji organizmów. Zwiększanie retencji wodnej, odtwarzania funkcji obszarów źródliskowych o dużych zdolnościach retencyjnych.