



Legenda

- granica gminy
- granica zlewni jednolitej części wód powierzchniowych
- rzeki - jednolite części wód powierzchniowych
- jeziora - jednolite części wód powierzchniowych
- wody podziemne - jednolita część wód
- zbiorniki wodne

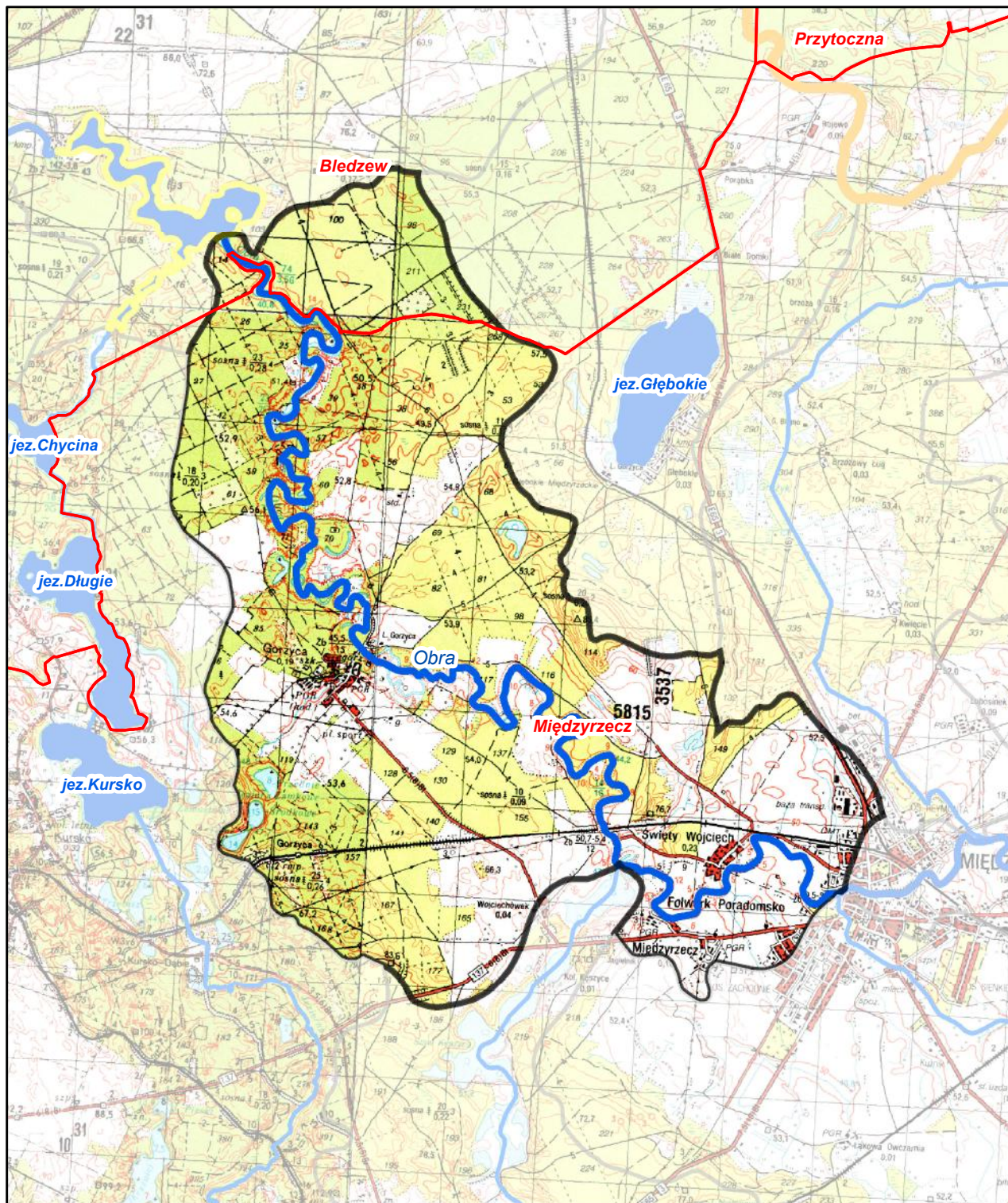
Jednolita część wód powierzchniowych (jcw):

**Obra od Paklicy do wpływu
do Zb. Bledzew
(PLRW6000241878939)**

pozostałe jednolite części wód
położone w zlewni jcw:

wody podziemne

PLGW600059



**Ustalenia aktualizacji Planu gospodarowania wodami
na obszarze dorzecza Odry w latach 2016 - 2021**



Obra od Paklicy do wpływu do Zb. Bledzew (RW600241878939)

Charakterystyka	nazwa	Obra od Paklicy do wpływu do Zb. Bledzew	
	kod	RW600241878939	
	typ	małe i średnie rzeki na obszarze będącym pod wpływem procesów torfobórzowych (24)	
	ostatyczny status hydromorfologiczny z uzasadnieniem	naturalna część wód (NAT)	
Wykaz wód powierzchniowych przeznaczonych:	do poboru wody na potrzeby zaopatrzenia ludności w wodę przeznaczoną do spożycia	nie	
	do celów rekreacyjnych, w tym kąpieliskowych	nie	
Cel środowiskowy	stan/potencjał ekologiczny	dobry stan ekologiczny	
	stan chemiczny	dobry stan chemiczny	
Ocena ryzyka nieosiągnięcia celów środowiskowych	monitoring	monitorowana	
	aktualny stan JCWP	zły	
	ryzyko nieosiągnięcia celu środowisk.	zagrożona	
Przedłużenie terminu osiągnięcia celu/ustalenie celów mniej rygorystycznych dla JCWP	odstępstwo	tak	
	odstępstwo, z art. 9 ust. 3 ustawy z dnia 5 stycznia 2011 r. o zmianie ustawy z dnia 18 lipca 2001 r. Prawo wodne oraz niektórych innych ustaw	przedłużenie terminu osiągnięcia celu: - brak możliwości technicznych	
	termin osiągnięcia dobrego stanu	2021	
	uzasadnienie odstępstwa	Brak możliwości technicznych. W zlewni JCWP nie zidentyfikowano presji mogącej być przyczyną występujących przekroczeń wskaźników jakości. Konieczne jest dokonanie szczegółowego rozpoznania przyczyn w celu prawidłowego zaplanowania działań naprawczych. Wdrożenie działań będzie mogło nastąpić dopiero po ich rozpoznaniu, dlatego też przewiduje się możliwość wdrożenia zaplanowanych działań po roku 2021. W celu rozpoznania przyczyn nieosiągnięcia dobrego stanu zaplanowano następujące działania: przeprowadzenie pogłębianej analizy presji w celu ustalenia przyczyn nieosiągnięcia dobrego stanu wód z uwagi na stan fizyko-chemiczny	
	odstępstwo	nie	
Realizacja inwestycji wymagającej odstępstwa z art. 38j ustawy z dnia 18 lipca 2001 r. Prawo wodne	nazwa inwestycji	-	

kod jwpd	PLRW600241878939
DZIAŁANIA PODSTAWOWE	
Administracyjne	-
Badanie i monitorowanie środowiska wodnego	-
Dostęp do informacji	-
Działania wynikające z konieczności porządkowania systemu gospodarki ściekowej	tak
Kontrola użytkowników przywrotnych i przedsięwzięć	-
Kształtowanie naturalnych warunków hydrodynamicznych oraz ochrona ekosystemów i zachowanie różnorodności biologicznej	-
Kształtowanie naturalnych warunków hydrologicznych oraz ochrona ekosystemów i zachowanie różnorodności biologicznej	-
Ograniczenie odpływu biogenów z terenów rolniczych	-
Ograniczenie rozpraszania zanieczyszczeń	-
Optymalizacja zużycia wody	-
Realizacja Krajowego programu oczyszczania ścieków komunalnych	tak
Realizacja zadań systemowych gospodarki odpadami zawartych w planach gospodarczych odpadami	-
Sprawozdawczość z zakresu korzystania z wód	-
Ustanowienie obszarów ochronnych zbiorników wód śródoludowych	-

kod jwpd	PLRW600241878939
DZIAŁANIA UZUPELNIĄCE	
Administracyjne	-
Analiza stanu	-
Analiza stanu zlewni	tak
Badanie i monitorowanie środowiska morskiego	-
Badanie i monitorowanie środowiska wodnego	-
Dostęp do informacji	-
Działania rekultywacyjne	-
Indywidualne ustalenie celu środowiskowego	-
Kontrola użytkowników	-
Monitoring wód	-
Ograniczenie wpływu presji morfologicznej	-
Opracowanie warunków korzystania z wód zlewni	-
Optymalizacja zużycia wody	-
Przegląd pozwoleń wodnoprawnych	-
Realizacja Krajowego programu oczyszczania ścieków komunalnych	-
Realizacja wieloletniego programu zarybiania	-
Sprawozdawczość z zakresu korzystania z wód	-
Weryfikacja Programu ochrony środowiska	-
Zapewnienie ciągłości rzek i potoków poprzez udrożnienie obiektów stanowiących przeszkodę dla migracji ryb	-

Charakterystyka	kod	GW600059	
Wykaz wód podziemnych przeznaczonych	do poboru wody na potrzeby zaopatrzenia ludności w wodę przeznaczoną do spożycia	tak	
Cel środowiskowy	stan chemiczny	dobry stan chemiczny	
	stan ilościowy	dobry stan ilościowy	
Ocena ryzyka nieosiągnięcia celów środowiskowych	monitoring	monitorowana	
	stan chemiczny	dobry	
	stan ilościowy	dobry	
ryzyko nieosiągnięcia celu środowisk.	niezagrożona		
Przedłużenie terminu osiągnięcia celu/ustalenie celów mniej rygorystycznych dla JCWPd	odstępstwo	nie	
	odstępstwo, z art. 9 ust. 3 ustawy z dnia 5 stycznia 2011 r. o zmianie ustawy z dnia 18 lipca 2001 r. Prawo wodne oraz niektórych innych ustaw	nie dotyczy	
	termin osiągnięcia dobrego stanu	nie dotyczy	
	uzasadnienie odstępstwa	nie dotyczy	
Realizacja inwestycji wymagającej odstępstwa z art. 38j ustawy z dnia 18 lipca 2001 r. Prawo wodne	odstępstwo	nie	
	nazwa inwestycji	-	

kod jwpd	PLGW600059
DZIAŁANIA PODSTAWOWE	
Administracyjne	-
Badanie i monitorowanie środowiska wodnego	-
Dostęp do informacji	-
Działania wynikające z konieczności porządkowania systemu gospodarki ściekowej	-
Kontrola użytkowników przywrotnych i przedsięwzięć	-
Kształtowanie naturalnych warunków hydrodynamicznych oraz ochrona ekosystemów i zachowanie różnorodności biologicznej	-
Kształtowanie naturalnych warunków hydrologicznych oraz ochrona ekosystemów i zachowanie różnorodności biologicznej	-
Ograniczenie odpływu biogenów z terenów rolniczych	-
Ograniczenie rozpraszania zanieczyszczeń	-
Optymalizacja zużycia wody	-
Realizacja Krajowego programu oczyszczania ścieków komunalnych	-
Realizacja zadań systemowych gospodarki odpadami zawartych w planach gospodarczych odpadami	-
Sprawozdawczość z zakresu korzystania z wód	tak
Ustanowienie obszarów ochronnych zbiorników wód śródoludowych	-

kod jwpd	PLGW600059
DZIAŁANIA UZUPELNIĄCE	
Administracyjne	-
Analiza stanu	-
Analiza stanu zlewni	-
Badanie i monitorowanie środowiska morskiego	-
Badanie i monitorowanie środowiska wodnego	-
Dostęp do informacji	-
Działania rekultywacyjne	-
Indywidualne ustalenie celu środowiskowego	-
Kontrola użytkowników	-
Monitoring wód	-
Ograniczenie wpływu presji morfologicznej	-
Opracowanie warunków korzystania z wód zlewni	-
Optymalizacja zużycia wody	-
Przegląd pozwoleń wodnoprawnych	-
Realizacja Krajowego programu oczyszczania ścieków komunalnych	-
Realizacja wieloletniego programu zarybiania	-
Sprawozdawczość z zakresu korzystania z wód	-
Weryfikacja Programu ochrony środowiska	-
Zapewnienie ciągłości rzek i potoków poprzez udrożnienie obiektów stanowiących przeszkodę dla migracji ryb	-

Obra od Paklicy do wpływu do Zb. Bledzew (RW6000241878939)

Wykaz wielkości stężeń i emisji substancji priorytetowych oraz innych zanieczyszczeń, dla których zostały określone środowiskowe normy jakości w dorzeczu Odry

MPWiK		
Nazwa zakładu		MPWiK
Lp.		199
Adres siedziba główna		ul. Św. Wojciech 46 66-300 Międzyrzecz
numer pozwolenia wodnoprawnego/zintegrowanego		OŚ.S.L 6223/03-1/03
data pozwolenia wodnoprawnego/zintegrowanego		06/02/2003
organ wydający pozwolenie wodnoprawne/zintegrowane		Starosta p.Międzyrzecze
początek obowiązywania		bd
koniec obowiązywania		31/01/2028
Ilość ścieków odprowadzanych wg pozwolenia	Qśr m ³ /d	bd
	Qmaxh m ³ /h	bd
	Qśr m ³ /rok	2190000
	Qmax m ³ /d	bd
Województwo		lubuskie
Powiat		międzyrzecki
Gmina		Międzyrzecz
nazwa odbiornika		Obra
kategoria odbiornika		woda
Kilometr ciek		bd
Obszar dorzecza	Nazwa	Odry
	Kod	6000
Region Wodny		Warty
Regionalny Zarząd Gospodarki Wodnej		Poznań
Współrzędne GPS wg układu PUWG 2000	x	bd
	y	bd
Jednolita część wód podziemnych (JCWPD)	Nazwa JCWPD	59
	KOD JCWPD	PLGW600059
Jednolita część wód powierzchniowych(JCWP)	Nazwa JCWP	Obra od Paklicy do wpływu do Zb. Bledzew
	KOD JCWP	PLRW6000241878939
	TYP JCWP	24
Zlewnia bilansowa		Obra
ilość odprowadzonych ścieków w 2010 [m ³ /rok]		1469000
ilość odprowadzanych ścieków do wód/ziemi w 2010 [m ³ /rok]	bytowe [m ³ /rok]	bd
	komunalne [m ³ /rok]	1469000
	przemysłowe [m ³ /rok]	bd
	wody z odwadniania zakładów górniczych [m ³ /rok]	bd
	wody chłodnicze [m ³ /rok]	bd
	inne [m ³ /rok]	bd
ilość odprowadzonych ścieków w 2011 [m ³ /rok]		1,382,000
ilość odprowadzanych ścieków do wód/ziemi w 2011	bytowe [m ³ /rok]	bd
	komunalne [m ³ /rok]	1,382,000
	przemysłowe [m ³ /rok]	bd
	wody z odwadniania zakładów górniczych [m ³ /rok]	bd
	wody chłodnicze [m ³ /rok]	bd
	inne [m ³ /rok]	bd

Wykaz emisji substancji priorytetowych - MPWiK

ID_substancji	nazwa substancji	Numer CAS	średnie stężenie odprowadzanej substancji w ściekach [µg/l]	średni ładunek odprowadzanej substancji w ściekach[kg/rok]	średnie stężenie odprowadzanej substancji w ściekach [µg/l]	średni ładunek odprowadzanej substancji w ściekach[kg/rok]
1	Alachlor	15972-60-8	bd	bd	bd	bd
2	Antracen	120-12-7	bd	bd	bd	bd
3	Atrazyna	1912-24-9	bd	bd	bd	bd
4	Benzen	71-43-2	bd	bd	bd	bd
5	Bromowany difenylester	32534-81-9	bd	bd	bd	bd
6	Kadm i jego związki	7440-43-9	bd	bd	bd	bd
6a	Tetrachlorek węgla	56-23-5	bd	bd	bd	bd
7	C10--13 chloroalkany	85535-84-8	bd	bd	bd	bd
8	Chlorofenwinfos	470-90-6	bd	bd	bd	bd
9	Chloropiryfos (chloropiryfos etylowy)	2921-88-2	bd	bd	bd	bd
9a	Pestycydy cyklodienowe	nie dotyczy	bd	bd	bd	bd
9a_1	Aldryna	309-00-2	bd	bd	bd	bd
9a_2	Dieldryna	60-57-1	bd	bd	bd	bd
9a_3	Endryna	72-20-8	bd	bd	bd	bd
9a_4	Izodryna	465-73-6	bd	bd	bd	bd
9b_1	DDT całkowity	nie dotyczy	bd	bd	bd	bd
9b_2	para-para-DDT	50-29-3	bd	bd	bd	bd
10	1,2-dichloroetan (EDC)	107-06-2	bd	bd	bd	bd
11	Dichlorometan	75-09-2	bd	bd	bd	bd
12	Ftalan di(2-etyloheksyl) (DEHP)	117-81-7	bd	bd	bd	bd
13	Diuron	330-54-1	bd	bd	bd	bd
14	Endosulfan	115-29-7	bd	bd	bd	bd
15	Fluoranten	206-44-00	bd	bd	bd	bd
16	Heksachlorobenzen	118-74-1	bd	bd	bd	bd
17	Heksachlorobutadien	87-68-3	bd	bd	bd	bd
18	Heksachlorocykloheksan	608-73-1	bd	bd	bd	bd
19	Izoproturon	34123-59-6	bd	bd	bd	bd
20	Ołów i jego związki	7439-92-1	bd	0	bd	0.446084
21	Rtęć i jej związki	7439-97-6	bd	bd	bd	bd
22	Naftalen	91-20-3	bd	bd	bd	bd
23	Nikiel i jego związki	7440-02-0	bd	0	bd	0.3568672
24	Nonylofenol (4-nonylofenol)	104-40-5	bd	bd	bd	bd
25	Oktylofenol (4-(1,1',3,3'-tetrametylobutylo)-fenol)	140-66-9	bd	bd	bd	bd
26	Pentachlorobenzen	608-93-5	bd	bd	bd	bd
27	Pentachlorofenol (PCP)	87-86-5	bd	bd	bd	bd
28	Wielopierścieniowe węglowodory aromatyczne (WWA)	nie dotyczy	bd	bd	bd	bd
28_1	Benzo(a)piren	50-32-8	bd	bd	bd	bd
28_2	Benzo(b)fluoranten	205-99-2	bd	bd	bd	bd
28_3	Benzo(k)fluoranten	207-08-9	bd	bd	bd	bd
28_4	Benzo(g,h,i)perylen	191-24-2	bd	bd	bd	bd
28_5	Indeno(1,2,3-cd)piren	193-39-5	bd	bd	bd	bd
29	Symazyna	122-34-9	bd	bd	bd	bd
29a	Tetrachloroetylen (PER)	127-18-4	bd	bd	bd	bd
29b	Trichloroetylen (TRI)	79-01-06	bd	bd	bd	bd
30	Związki tributylowocyny (kation tributylowocyny)	36643-28-4	bd	bd	bd	bd
31	Trichlorobenzeny	12002-48-1	bd	bd	bd	bd
32	Trichlorometan (chloroform)	67-66-3	bd	bd	bd	bd

Wykaz emisji substancji priorytetowych - MPWiK

ID_substancji	nazwa substancji	Numer CAS	średnie stężenie odprowadzanej substancji w ściekach [$\mu\text{g/l}$]	średni ładunek odprowadzanej substancji w ściekach[kg/rok]	średnie stężenie odprowadzanej substancji w ściekach [$\mu\text{g/l}$]	średni ładunek odprowadzanej substancji w ściekach[kg/rok]
33	Trifluralina	1582-09-8	bd	bd	bd	bd
34	Dikofol	115-32-2	bd	bd	bd	bd
35	Kwas perfluorooktanosulfonowy i jego pochodne (PFOS)	1763-23-1	bd	bd	bd	bd
36	Chinksyfen	124495-18-7	bd	bd	bd	bd
37	Dioksyny i związki dioksynopodobne	nie dotyczy	bd	bd	bd	bd
38	Aklonifen	74070-46-5	bd	bd	bd	bd
39	Bifenokos	42576-02-3	bd	bd	bd	bd
40	Cybutryna	28159-98-0	bd	bd	bd	bd
43	Heksabromocycloheptan (HBCDD)	nie dotyczy	bd	bd	bd	bd
44	Heptachlor i epoksyd heptachloru	76-44-8/1024-57-3	bd	bd	bd	bd
45	Terbutryna	886-50-0	bd	bd	bd	bd

Obra od Paklicy do wpływu do Zb. Bledzew (PLRW6000241878939)

Obszary przeznaczone do ochrony siedlisk lub gatunków, dla których utrzymanie lub poprawa stanu wód jest ważnym czynnikiem w ich ochronie oraz cele środowiskowe dla obszarów chronionych, zgodnie z przepisami art. 38f ustawy - Prawo wodne

UWAGA: tabela podaje całkowitą powierzchnię obszaru chronionego, a nie powierzchnię jego wystąpienia w jednolitej części wód.

Kod jcwp	Nazwa jcwp	Typ obszaru chronionego	Kod obszaru chronionego	Nazwa obszaru chronionego	Powierzchnia obszaru chronionego [ha]	Przedmioty ochrony obszaru chronionego zależne od wód	Cel środowiskowy dla obszaru chronionego
PLRW6000241878939	Obra od Paklicy do wpływu do Zb. Bledzew	Obszar Chronionego Krajobrazu	OCHK63	Dolina Obry	9589,2	Kompleks ekosystemów w tym: jeziora, małe zbiorniki wodne, ciek, siedliska przyrodnicze 3150, 7140, 7220, 91E0 i inne	Zachowanie i utrzymywanie w stanie zbliżonym do naturalnego cieków, mokradeł i torfowisk.