

Dopływ z Nienawiszcza (PLRW60001618692)

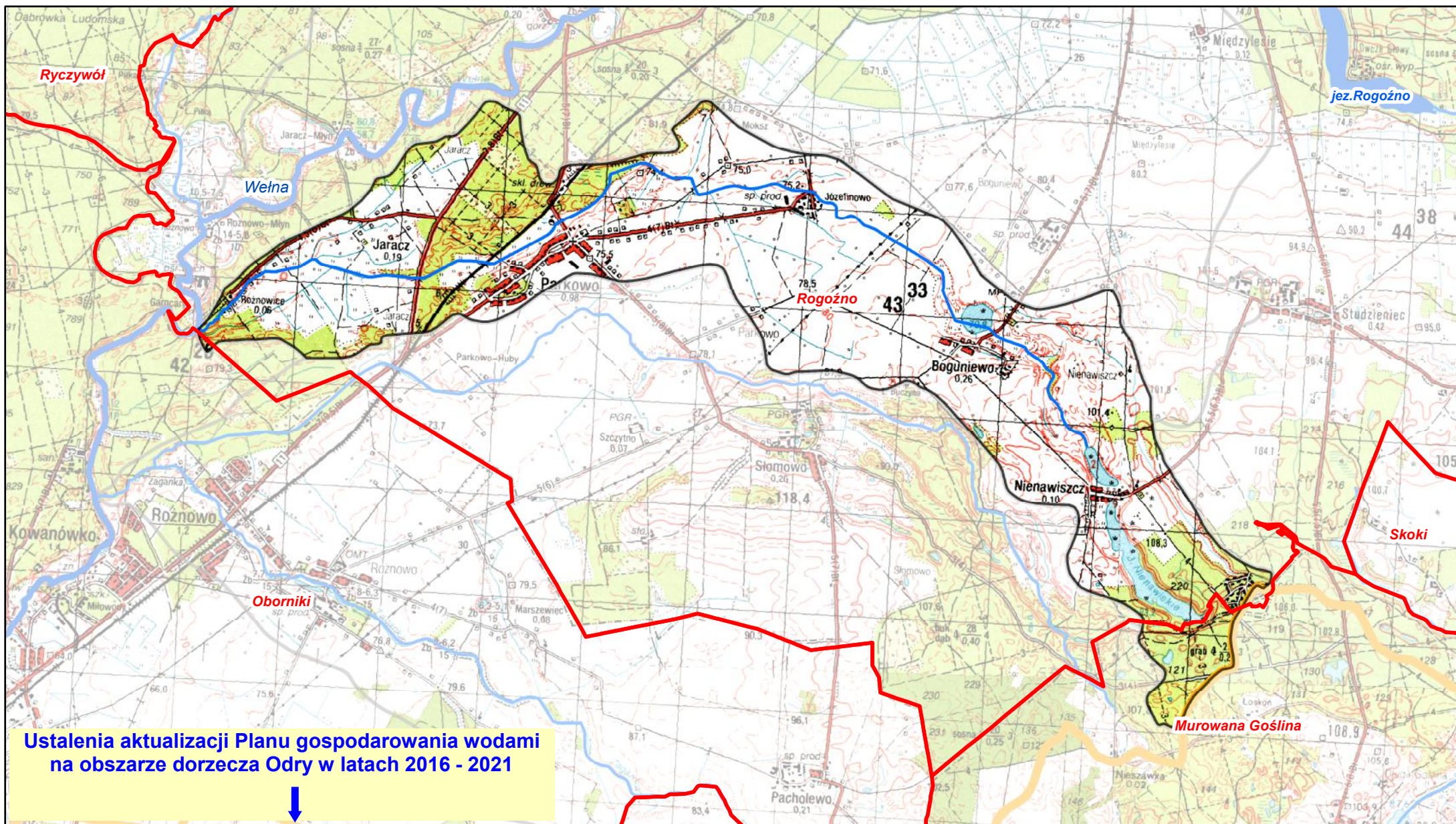
pozostałe jednolite części wód
położone w zlewni jcw:

wody podziemne
PLGW600042

Legenda

- granica gminy
- granica zlewni jednolitej części wód powierzchniowych
- rzeki - jednolite części wód powierzchniowych
- jeziora - jednolite części wód powierzchniowych
- wody podziemne - jednolita część wód
- zbiorniki wodne

NR 57



Dopływ z Nienawiszcza (RW60001618692)

Charakterystyka	Dopływ z Nienawiszcza	
	nazwa kod	RW60001618692
	typ	potok nizinny lessowy lub gliniasty (16)
Wykaz wód powierzchniowych przeznaczonych:	ostateczny status hydromorfologiczny z uzasadnieniem	nd
	do poboru wody na potrzeby zaopatrzenia ludności w wodę przeznaczoną do spożycia	nie
Cel środowiskowy	do osów rekreacyjnych, w tym kąpieliskowych, w tym kąpieliskowych	tak
	stan/potencjał ekologiczny	dobry stan ekologiczny
Ocena ryzyka nieosiągnięcia celów środowiskowych	stan chemiczny	dobry stan chemiczny
	monitoring	monitorowana
	aktualny stan JCWP	zły
Przedłużenie terminu osiągnięcia celu/ustalenie celów mniej rygorystycznych dla JCWP	ryzyko nieosiągnięcia celu środowisk.	zagrożona
	odstępstwo	tak
	odstępstwo, z art. 9 ust. 3 ustawy z dnia 5 stycznia 2011 r. o zmianie ustawy z dnia 18 lipca 2001 r. Prawo wodne oraz niektórych innych ustaw	przedłużenie terminu osiągnięcia celu - brak możliwości technicznych
	termin osiągnięcia dobrego stanu	2027
	uzasadnienie odstępstwa	Brak możliwości technicznych. W zlewni JCWP występują prosię: nierozpoznana prosię, prosię komunalna. W pr. działach zaplanowano działania podstawowe, obejmujące uporządkowanie gosp. ściekowej, które nie są wystarczające, aby zredukować tę prosię w zakresie wystarczającym dla osiągnięcia dobrego stanu. W związku z powyższym wskazano również działania uzupełniające, obejmujące przeprowadzenie pogłębionej analizy prosię w celu zaplanowania działań ukierunkowanych na redukcję fosforu. Zaplanowano także działania obejmujące przegląd pozwoleń wodnoprawnych na wprowadzanie ścieków do wód lub do ziemi przez użytkowników w zlewni JCWP z uwagą na zagrożenie osiągnięcia celów środow. zgodnie z art. 136 ust. 3 ustawy Prawo wodne, mające na celu szczególówkę rozpoznanie i w rezultacie ograniczenie tej prosię tak, aby możliwe było osiągnięcie wskaźników zgodnych z wart. dobrego stanu. Z uwagą jednak na czas niezbędny dla wdrożenia tego działania, następnie konkretnych działań naprawczych, a także okres niezbędny aby wdrożone działania przyniosły wymierne efekty, dobry stan będzie mógł być osiągnięty do roku 2027.
Realizacja inwestycji wymagającej odstępstwa z art. 38j ustawy z dnia 18 lipca 2001 r. Prawo wodne	odstępstwo	nie
	nazwa inwestycji	-

kod jwpd PLRW60001618692	
DZIAŁANIA PODSTAWOWE	
Administracyjne	-
Badanie i monitorowanie środowiska wodnego	-
Dostęp do informacji	tak
Działania wynikające z konieczności porządkowania systemu gospodarki ściekowej	-
Kontrola użytkowników prywatnych i przedsiębiorstw	tak
Kształtowanie naturalnych warunków hydrodynamicznych oraz ochrona ekosystemów i zachowanie różnorodności biologicznej	-
Kształtowanie naturalnych warunków hydrologicznych oraz ochrona ekosystemów i zachowanie różnorodności biologicznej	-
Ograniczenie odpływu biogenów z terenów rolniczych	-
Ograniczenie rozprzestrzeniania zanieczyszczeń	-
Optymalizacja zużycia wody	-
Realizacja Krajowego programu oczyszczania ścieków komunalnych	-
Realizacja zadań systemowych gospodarstwa odpadami zawartych w planach gospodarowania odpadami	-
Sprawozdawczość z zakresu korzystania z wód	-
Ustanowienie obszarów ochronnych zbiorników wód śródoludowych	-

kod jwpd PLRW60001618692	
DZIAŁANIA UZUPELNIAJĄCE	
Administracyjne	-
Analiza stanu	-
Analiza stanu zlewni	tak
Badanie i monitorowanie środowiska morskiego	-
Badanie i monitorowanie środowiska wodnego	-
Dostęp do informacji	-
Działania rekultywacyjne	-
Indywidualne ustalenie celu środowiskowego	-
Kontrola użytkowników	-
Monitoring wód	-
Ograniczenie wpływu prosię morfologicznej	-
Opracowanie warunków korzystania z wód zlewni	-
Optymalizacja zużycia wody	-
Przeгляд pozwoleń wodnoprawnych	tak
Realizacja Krajowego programu oczyszczania ścieków komunalnych	-
Realizacja wieloletniego programu zarybiania	-
Sprawozdawczość z zakresu korzystania z wód	-
Weryfikacja Programu ochrony środowiska	-
Zapewnienie ciągłości rzek i potoków poprzez udrożnienie obiektów stanowiących przeszkodę dla migracji ryb	-

Charakterystyka	kod GW600042	
	GW600042	
	typ	
Wykaz wód podziemnych przeznaczonych:	do poboru wody na potrzeby zaopatrzenia ludności w wodę przeznaczoną do spożycia	tak
Cel środowiskowy	stan chemiczny	dobry stan chemiczny
	stan ilościowy	dobry stan ilościowy
Ocena ryzyka nieosiągnięcia celów środowiskowych	monitoring	monitorowana
	stan chemiczny	dobry
	stan ilościowy	dobry
Przedłużenie terminu osiągnięcia celu/ustalenie celów mniej rygorystycznych dla JCWPd	ryzyko nieosiągnięcia celu środowisk.	niezagrożona
	odstępstwo	nie
	odstępstwo, z art. 9 ust. 3 ustawy z dnia 5 stycznia 2011 r. o zmianie ustawy z dnia 18 lipca 2001 r. Prawo wodne oraz niektórych innych ustaw	nie dotyczy
Realizacja inwestycji wymagającej odstępstwa z art. 38j ustawy z dnia 18 lipca 2001 r. Prawo wodne	termin osiągnięcia dobrego stanu	nie dotyczy
	uzasadnienie odstępstwa	nie dotyczy
	odstępstwo	nie
	nazwa inwestycji	-

kod jwpd PLGW600042	
DZIAŁANIA PODSTAWOWE	
Administracyjne	tak
Badanie i monitorowanie środowiska wodnego	-
Dostęp do informacji	-
Działania wynikające z konieczności porządkowania systemu gospodarki ściekowej	-
Kontrola użytkowników prywatnych i przedsiębiorstw	-
Kształtowanie naturalnych warunków hydrodynamicznych oraz ochrona ekosystemów i zachowanie różnorodności biologicznej	-
Kształtowanie naturalnych warunków hydrologicznych oraz ochrona ekosystemów i zachowanie różnorodności biologicznej	-
Ograniczenie odpływu biogenów z terenów rolniczych	-
Ograniczenie rozprzestrzeniania zanieczyszczeń	-
Optymalizacja zużycia wody	-
Realizacja Krajowego programu oczyszczania ścieków komunalnych	-
Realizacja zadań systemowych gospodarstwa odpadami zawartych w planach gospodarowania odpadami	-
Sprawozdawczość z zakresu korzystania z wód	tak
Ustanowienie obszarów ochronnych zbiorników wód śródoludowych	-

kod jwpd PLGW600042	
DZIAŁANIA UZUPELNIAJĄCE	
Administracyjne	-
Analiza stanu	-
Analiza stanu zlewni	-
Badanie i monitorowanie środowiska morskiego	-
Badanie i monitorowanie środowiska wodnego	-
Dostęp do informacji	-
Działania rekultywacyjne	-
Indywidualne ustalenie celu środowiskowego	-
Kontrola użytkowników	-
Monitoring wód	-
Ograniczenie wpływu prosię morfologicznej	-
Opracowanie warunków korzystania z wód zlewni	-
Optymalizacja zużycia wody	-
Przeгляд pozwoleń wodnoprawnych	-
Realizacja Krajowego programu oczyszczania ścieków komunalnych	-
Realizacja wieloletniego programu zarybiania	-
Sprawozdawczość z zakresu korzystania z wód	-
Weryfikacja Programu ochrony środowiska	-
Zapewnienie ciągłości rzek i potoków poprzez udrożnienie obiektów stanowiących przeszkodę dla migracji ryb	-

Dopływ z Nienawiszcza (PLRW60001618692)

Obszary przeznaczone do ochrony siedlisk lub gatunków, dla których utrzymanie lub poprawa stanu wód jest ważnym czynnikiem w ich ochronie oraz cele środowiskowe dla obszarów chronionych, zgodnie z przepisami art. 38f ustawy - Prawo wodne

UWAGA: tabela podaje całkowitą powierzchnię obszaru chronionego, a nie powierzchnię jego wystąpienia w jednolitej części wód.

Kod jcwp	Nazwa jcwp	Typ obszaru chronionego	Kod obszaru chronionego	Nazwa obszaru chronionego	Powierzchnia obszaru chronionego [ha]	Przedmioty ochrony obszaru chronionego zależne od wód	Cel środowiskowy dla obszaru chronionego
PLRW60001618692	Dopływ z Nienawiszcza	Obszar Specjalnej Ochrony Ptaków Natura 2000	PLB300015	Puszcza Notecka	178255,8	Alcedo atthis, Anser albifrons (przelotne), Anser fabalis (przelotne), Aythya nyroca (łęgowe), Botaurus stellaris (łęgowe), Bucephala clangula (łęgowe), Ciconia nigra (łęgowe), Cygnus cygnus (łęgowe), Cygnus cygnus (łęgowe), Cygnus olor (łęgowe), Cygnus olor (zimujące), Grus grus (łęgowe), Haliaeetus albicilla, Mergus merganser (łęgowe), Milvus migrans (łęgowe), Milvus milvus (łęgowe), Pandion haliaetus (łęgowe)	Utrzymanie lub odtworzenie właściwego stanu ochrony. Właściwy stan ochr. zimorodka wymaga: zachow. natur. dynamiki rzek, w tym natur. procesów erozji bocznej, powstawania, utrzymywania i rozwoju skarp (wyryw) brzegowych. --- Właściwy stan ochr. koncentracji gęsi białoczelnej wymaga: zachow. natur. ekosystemów wodno-błotnych, zwykle z udz. spokojnych zb. wodnych wykorzyst. jako noclegowiska. --- Właściwy stan ochr. koncentracji gęsi zbożowej wymaga: zachow. natur. ekosystemów wodno-błotnych, zwykle z udz. spokojnych zb. wodnych wykorzyst. jako noclegowiska. --- Właściwy stan ochr. podgorzałki wymaga: indywidualnej skrupulatnej ochrony miejsc gniazdowania, w szczególności zachow. szuwarów wolnych od antropopresji w okresie lęg. --- Właściwy stan ochr. bąka wymaga: zachow. bagiennych, podtopionych szuwarów. --- Właściwy stan ochr. gągola wymaga: zachow. akwenów z leśną strefą brzeg. bogatą w drzewa dziuplaste, zachow. spokoju tafli wody w okr. wodzenia młodych. --- Właściwy stan ochr. bociana czarnego wymaga: zachow. bagiennych i podmokłych olsów, natur. charakteru cieków i drobnych akwenów śródlęśnych. --- Właściwy stan ochr. łabędzia krzyłowego wymaga: zachow. w stanie natur. zbiorn. Wodnych, na których gniazduje. --- Właściwy stan ochr. łabędzia niemeo wymaga: zachow. w stanie natur. zbiorn. Wodnych, na których gniazduje. --- Właściwy stan ochr. zimowisk łabędzia niemeo wymaga: zachow. natur. ekosystemów wodno-błotnych. --- Właściwy stan ochr. żurawia wymaga: zachowania mozaiki mokradeł w krajobrazie, w tym zachow. zabagnień i wyklucz. ich odwadniania. --- Właściwy stan ochr. bielika wymaga: zachow. spokojnej tafli i obrzeży wody jako miejsca żerowania. --- Właściwy stan ochr. nurogęsi wymaga: zachow. akwenów z naturalną leśną strefą brzegową, bogatą w drzewa dziuplaste, ograniczenia urbanizacji ter. wokół akwenów, ogranicz. presji rekreacji i turystyki wodnej. --- Właściwy stan ochr. kani czarnej wymaga: zachow. akwenów i ter. podmokłych w krajobrazie. --- Właściwy stan ochr. kani rudej wymaga: zachow. akwenów i ter. podmokłych w krajobrazie. --- Właściwy stan ochr. rybolowa wymaga: zachow. spokojnej tafli wody jako żerowiska, bezpieczeństwa od kłusownictwa na stawach rybnych.
PLRW60001618692	Dopływ z Nienawiszcza	Obszar mający znaczenie dla Wspólnoty Natura 2000	PLH300043	Dolina Welny	1447	siedlisko 3150, siedlisko 3260, siedlisko 91E0, siedlisko 91F0, Castor fiber, Lutra lutra, Bombina bombina, Cobitis taenia, Cottus gobio, Lampetra planeri, Misgurnus fossilis, Ophiogomphus cecilia, Unio crassus	Utrzymanie lub odtworzenie właściwego stanu ochrony. Właściwy stan ochr. chronionych w obszarze gat. ryb wymaga (wg. najbardziej wymagającego gat.): Ciągłość ekologiczna - brak sztucznych przegradz wyższych niż 10 cm. EPI+ w klasie I lub II. Jakość hydromorfologiczna (śr. aryt. ocen elementów: geometria koryta, substrat denny, charakterystyka przepływu, charakter i modyfikacja brzegów, mobilność koryta, ciągłość cieku wg PN-EN 14614) <2,5. Właściwy stan ochr. starorzeczy i naturalnych eutroficznych zbiorników wodnych (3150) wymaga: zaostrożone parametry fizykochemiczne: przezroczystość (wid. krążka Secchiego) >2,5 m (w płytach do dna), niezależnie od współczynn. Schindlera; pokrycie pleustofitów <25%, a w starorzeczach <50% pow. wody. Brak gat. obcych i inwazyjnych z ew. wyjątk. dopuszczalnej moczarki kanad. pH 6,5-7,9. Brak zakwitów sinicowych. Wykluczenie presji dopływu zanieczyszczeń ze zlewni i złych form gosp. rybackiej, naturalna strefa brzegowa i litoral. W przypadku starorzeczy: naturalna dynamika i reżim hydrologiczny rzeki; dające możliwości powstawania nowych starorzeczy i naturalnego okresowego kontaktu z wodami rzecznyymi starorzeczy istniejących. --- Właściwy stan ochr. nizinnych i podgórskich rzek ze zbiorowiskami włosieniczników (3260) wymaga: wskaźnik hydromorfologiczny HQA (RHS)>50; brak nowych sztucznych piętrzeń oraz dopływu ścieków; naturalne elementy morfologiczne: odsypy boczne, meandrowe, śródkorytowe, erodujące i stabilne podcięcia brzegów, naturalne wyspy i głazy w korycie; wykluczenie zamulania dna. Wskaźniki fizykochemiczne wody w klasie I lub II. --- Właściwy stan ochr. łęgów wierzbowych, topolowych, olszowych i jesionowych (91E0) wymaga: uwodnienie (w tym, jeśli dotyczy, dynamika zalewów) normalne z punktu widzenia odpowiedniego podtypu (zbiorowiska roślinnego). Naturalny lub zrenaturalizowany charakter i reżim hydrolog. cieków, jeżeli sąsiadują z łęgami. --- Właściwy stan ochr. łęgowych lasów dębowo-wiązowo-jesionowych (91F0) wymaga: zalewy wodami rzecznyymi raz na kilka lat. W przypadku łęgów poza zalewowymi dolinami rzecznyymi - naturalne wilgotne warunki wodne. --- Właściwy stan ochr. bobra wymaga: tolerowanie działań bobrów. --- Właściwy stan ochr. wydry wymaga: bogatej bazy żerowej, pośrednio zachowania lub odtworzenia naturalnego źródnicow. siedlisk ryb i płazów. --- Właściwy stan ochr. kumaka niz. wymaga: zachow. miejsc łęgowych, w postaci (zależnie od specyf. obszaru) stawów lub kompleksów wodnych zbiorn. wodnych o naturalnym charakterze. Brak trendu zanikania drobnych oczek wodnych w krajobrazie. --- Właściwy stan ochr. kozy wymaga, oprócz celu skonsolidowanego dla ryb: Gdy wyst. w starorzeczach, zachow. starorzeczy w stanie natur. Gdy wyst. w rowach, obecność namulów. Gdy wyst. w jeziorach naturalność strefy brzeg. i litoralu. Wzgl. liczebność >0,01 os./m ² , obecne wszystkie kat. wiekowe (ADULT, JUV, YOY) i YOY+JUV>50%; udział >5% w zespole ryb i minogów. --- Właściwy stan ochr. głowacza białopłetwego wymaga, oprócz celu skonsolidowanego dla ryb: Mozaika mikrosiedlisk dna zawierająca kryjówki dla osobn. dorosłych, potencjalne tarliska, miejsca odrostu narybku. Brak zarybień w obwodzie rybactwim powodujących wzrost populacji gat. gospodarczych zjadających głowacze. Wzgl. liczebność >0,01 os./m ² , obecne wszystkie kat. wiekowe (ADULT, JUV, YOY) i YOY+JUV>50%. --- Właściwy stan ochr. minoga strumieniowego wymaga, oprócz celu skonsolidowanego dla ryb: Występowanie mozaiki mikrosiedlisk potencjalnych tarlowych (odc. piaszczysto-żwirowe) i potenc. miejsc odrostu larw (namuły). Wzgl. liczebność >0,05 os./m ² , obecne wszystkie kategorie wiekowe spośród trzech (ADULT, JUV, YOY) lub brak JUV. Udział >10% w zespole ryb i minogów. --- Właściwy stan ochr. piskorza wymaga, oprócz celu skonsolidowanego dla ryb: Gdy wyst. w starorzeczach, zachow. starorzeczy w stanie natur. Gdy wyst. w rowach, obecność namulów. Gdy wyst. w jeziorach, naturalność strefy brzeg. i litoralu. Wzgl. liczebność >0,01 os./m ² , obecne wszystkie kat. wiekowe (ADULT, JUV, YOY) i YOY+JUV>50%; udział >3% w zespole ryb i minogów. --- Właściwy stan ochr. trzepli zielonej wymaga: koryto cieku naturalne lub zrenaturyzowane (także spontan.), z dopuszcz. niewielkimi przekształceniami nie zmien. istotnie char. przepływu i brzegów. W miejscach wyst. >10 os./10 m --- Właściwy stan ochr. skójkii gruboskorupowej wymaga: koryto cieku naturalne lub zrenaturyzowane. Natur. struktura substratu dna. Azotany <=2mg/l NO3-N. W miejscach wyst. >10 os./1 m ³ cieku. Obecność wszystkich klas wielk: <3 cm, 3-6 cm, >6 cm
PLRW60001618692	Dopływ z Nienawiszcza	Obszar mający znaczenie dla Wspólnoty Natura 2000	PLH300056	Buczyna w Długiej Goślinie	703,5	siedlisko 91E0, siedlisko 91F0, Castor fiber, Bombina bombina	Utrzymanie lub odtworzenie właściwego stanu ochrony. Właściwy stan ochr. łęgów wierzbowych, topolowych, olszowych i jesionowych (91E0) wymaga: uwodnienie (w tym, jeśli dotyczy, dynamika zalewów) normalne z punktu widzenia odpowiedniego podtypu (zbiorowiska roślinnego). Naturalny lub zrenaturalizowany charakter i reżim hydrolog. cieków, jeżeli sąsiadują z łęgami. --- Właściwy stan ochr. łęgowych lasów dębowo-wiązowo-jesionowych (91F0) wymaga: zalewy wodami rzecznyymi raz na kilka lat. W przypadku łęgów poza zalewowymi dolinami rzecznyymi - naturalne wilgotne warunki wodne. --- Właściwy stan ochr. bobra wymaga: tolerowanie działań bobrów. --- Właściwy stan ochr. kumaka niz. wymaga: zachow. miejsc łęgowych, w postaci (zależnie od specyf. obszaru) stawów lub kompleksów wodnych zbiorn. wodnych o naturalnym charakterze. Brak trendu zanikania drobnych oczek wodnych w krajobrazie.