



Legenda

- granica gminy
- granica zlewni jednolitej części wód powierzchniowych
- rzeki - jednolite części wód powierzchniowych
- jeziora - jednolite części wód powierzchniowych
- wody podziemne - jednolita część wód
- zbiorniki wodne

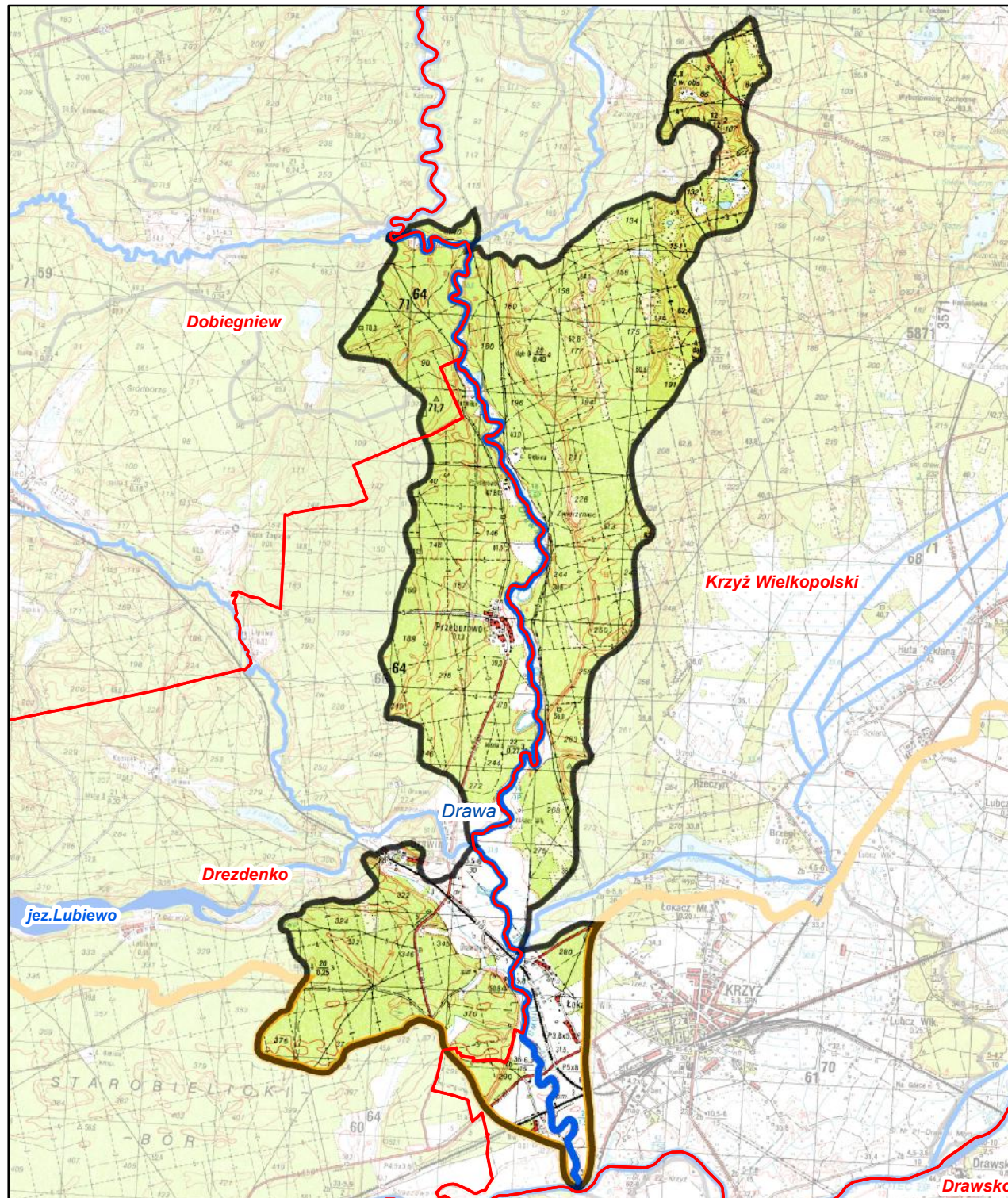
Jednolita część wód powierzchniowych (jcw):

Drawa od Mierzęckiej Strugi do ujścia (PLRW60024188899)

pozostałe jednolite części wód
położone w zlewni jcw:

wody podziemne

PLGW60025



**Ustalenia aktualizacji Planu gospodarowania wodami
na obszarze dorzecza Odry w latach 2016 - 2021**



Drawa od Mierzęckiej Strugi do ujścia (RW600024188899)

Charakterystyka	nazwa	Drawa od Mierzęckiej Strugi do ujścia
	kod	RW600024188899
	typ	małe i średnie rzeki na obszarze będącym pod wpływem procesów torfobórzyczych (24)
Wykaz wód powierzchniowych przeznaczonych:	ostatni status hydromorfologiczny z uzasadnieniem	naturalna część wód (NAT)
	do poboru wody na potrzeby zaopatrzenia ludności w wodę przeznaczoną do spożycia	nie
Cel środowiskowy	do celów rekreacyjnych, w tym kąpieliskowych	nie
	stan/potencjał ekologiczny	dobry stan ekologiczny; możliwość migracji organizmów wodnych na odcinku ciekłu istotnego - Drawa w obrębie JCWP
Ocena ryzyka nieosiągnięcia celów środowiskowych	stan chemiczny	dobry stan chemiczny
	monitoring	monitorowana
	aktualny stan JCWP	zły
Przedłużenie terminu osiągnięcia celu/ustalenie celów mniej rygorystycznych dla JCWP	ryzyko nieosiągnięcia celu środowisk.	niezagrożona
	odstępstwo	nie
	odstępstwo, z art. 9 ust. 3 ustawy z dnia 5 stycznia 2011 r. o zmianie ustawy z dnia 18 lipca 2001 r. Prawo wodne oraz niektórych innych ustaw	nie dotyczy
	termin osiągnięcia dobrego stanu	2015
	uzasadnienie odstępstwa	nie dotyczy
Realizacja inwestycji wymagającej odstępstwa z art. 38j ustawy z dnia 18 lipca 2001 r. Prawo wodne	odstępstwo	nie
	nazwa inwestycji	-

kod jcwp	PLRW600024188899
DZIAŁANIA PODSTAWOWE	
Administracyjne	-
Badanie i monitorowanie środowiska wodnego	-
Dostęp do informacji	-
Działania wynikające z konieczności porządkowania systemu gospodarki ściekowej	tak
Kontrola użytkowników przywzrostu i przedsięwzięciach	-
Kształtowanie naturalnych warunków hydrodynamicznych oraz ochrona ekosystemów i zachowanie różnorodności biologicznej	-
Kształtowanie naturalnych warunków hydrodynamicznych oraz ochrona ekosystemów i zachowanie różnorodności biologicznej	-
Ograniczenie odpływu biogenów z terenów rolniczych	-
Ograniczenie rozprzestrzeniania zanieczyszczeń	-
Optymalizacja zużycia wody	-
Realizacja Krajowego programu oczyszczania ścieków komunalnych	tak
Realizacja zadań systemowych gospodarki odpadami zawartych w planach gospodarowania odpadami	-
Sprawozdawczość z zakresu korzystania z wód	-
Ustanowienie obszarów ochronnych zbiorników wód śródlądowych	-

kod jcwp	PLRW600024188899
DZIAŁANIA UZUPELNIĄCE	
Administracyjne	-
Analiza stanu	-
Analiza stanu zlewni	-
Badanie i monitorowanie środowiska morskiego	-
Badanie i monitorowanie środowiska wodnego	-
Dostęp do informacji	-
Działania rekultywacyjne	-
Indywidualne ustalenie celu środowiskowego	-
Kontrola użytkowników	-
Monitoring wód	-
Ograniczenie wpływu presji morfologicznej	-
Opracowanie warunków korzystania z wód zlewni	-
Optymalizacja zużycia wody	-
Przegląd pozwoleń wodnoprawnych	-
Realizacja Krajowego programu oczyszczania ścieków komunalnych	-
Realizacja wieloletniego programu zarybiania	-
Sprawozdawczość z zakresu korzystania z wód	-
Weryfikacja Programu ochrony środowiska	-
Zapewnienie ciągłości rzek i potoków poprzez udrożnienie obiektów stanowiących przeszkodę dla migracji ryb	-

Charakterystyka	kod	GW600025
Wykaz wód podziemnych przeznaczonych	do poboru wody na potrzeby zaopatrzenia ludności w wodę przeznaczoną do spożycia	tak
Cel środowiskowy	stan chemiczny	dobry stan chemiczny
	stan ilościowy	dobry stan ilościowy
Ocena ryzyka nieosiągnięcia celów środowiskowych	monitoring	monitorowana
	stan chemiczny	dobry
	stan ilościowy	dobry
Przedłużenie terminu osiągnięcia celu/ustalenie celów mniej rygorystycznych dla JCWPd	ryzyko nieosiągnięcia celu środowisk.	niezagrożona
	odstępstwo	nie
	odstępstwo, z art. 9 ust. 3 ustawy z dnia 5 stycznia 2011 r. o zmianie ustawy z dnia 18 lipca 2001 r. Prawo wodne oraz niektórych innych ustaw	nie dotyczy
	termin osiągnięcia dobrego stanu	nie dotyczy
	uzasadnienie odstępstwa	nie dotyczy
Realizacja inwestycji wymagającej odstępstwa z art. 38j ustawy z dnia 18 lipca 2001 r. Prawo wodne	odstępstwo	nie
	nazwa inwestycji	-

kod jcwpd	PLGW600025
DZIAŁANIA PODSTAWOWE	
Administracyjne	tak
Badanie i monitorowanie środowiska wodnego	-
Dostęp do informacji	-
Działania wynikające z konieczności porządkowania systemu gospodarki ściekowej	-
Kontrola użytkowników przywzrostu i przedsięwzięciach	-
Kształtowanie naturalnych warunków hydrodynamicznych oraz ochrona ekosystemów i zachowanie różnorodności biologicznej	-
Kształtowanie naturalnych warunków hydrodynamicznych oraz ochrona ekosystemów i zachowanie różnorodności biologicznej	-
Ograniczenie odpływu biogenów z terenów rolniczych	-
Ograniczenie rozprzestrzeniania zanieczyszczeń	-
Optymalizacja zużycia wody	-
Realizacja Krajowego programu oczyszczania ścieków komunalnych	-
Realizacja zadań systemowych gospodarki odpadami zawartych w planach gospodarowania odpadami	tak
Sprawozdawczość z zakresu korzystania z wód	tak
Ustanowienie obszarów ochronnych zbiorników wód śródlądowych	-

kod jcwpd	PLGW600025
DZIAŁANIA UZUPELNIĄCE	
Administracyjne	-
Analiza stanu	-
Analiza stanu zlewni	-
Badanie i monitorowanie środowiska morskiego	-
Badanie i monitorowanie środowiska wodnego	-
Dostęp do informacji	-
Działania rekultywacyjne	-
Indywidualne ustalenie celu środowiskowego	-
Kontrola użytkowników	-
Monitoring wód	-
Ograniczenie wpływu presji morfologicznej	-
Opacowanie warunków korzystania z wód zlewni	-
Optymalizacja zużycia wody	-
Przegląd pozwoleń wodnoprawnych	-
Realizacja Krajowego programu oczyszczania ścieków komunalnych	-
Realizacja wieloletniego programu zarybiania	-
Sprawozdawczość z zakresu korzystania z wód	-
Weryfikacja Programu ochrony środowiska	-
Zapewnienie ciągłości rzek i potoków poprzez udrożnienie obiektów stanowiących przeszkodę dla migracji ryb	-

Drawa od Mierzęckiej Strugi do ujścia (RW600024188899)

Wykaz wielkości stężeń i emisji substancji priorytetowych oraz innych zanieczyszczeń, dla których zostały określone środowiskowe normy jakości w dorzeczu Odry

Nazwa punktu pomiarowo kontrolnego: Drawa - Łokacz		
Lp.	97	
Nazwa punktu pomiarowo kontrolnego (PPK)	Drawa - Łokacz	
Kod	PL02S0501_0741	
Obszar dorzecza	Nazwa	Odry
	Kod	6000
Region wodny	Warty	
Regionalny Zarząd Gospodarki Wodnej	Poznań	
Zlewnia bilansowa	Drawa	
Jednolita część wód powierzchniowych (JCWP)	Nazwa	Drawa od Mierzęckiej Strugi do ujścia
	Kod	PLRW600024188899
Typ JCWP	24	
Nazwa cieku/zbiornika wodnego	Drawa	
Współrzędne GPS wg układu PUWG 2000 *	x	296968.0923
	y	560499.0389
Dane hydrologiczne	Q [m ³ /s] w ppk	21.42
	Rodzaj przepływu	SSQ

Wykaz stężeń substancji priorytetowych - Drawa - Łokacz				
ID_substancji	nazwa substancji	Numer CAS	Rok	średnie stężenie oznaczonej substancji [µg/l]
Substancja 1	Alachlor	15972-60-8	nd	bd
Substancja 2	Antracen	120-12-7	2011	<GO
Substancja 3	Atrazyna	1912-24-9	nd	bd
Substancja 4	Benzen	71-43-2	2011	<GO
Substancja 5	Bromowany difenyleoeter	32534-81-9	nd	bd
Substancja 6	Kadm i jego związki	7440-43-9	2011	<GO
Substancja 6a	Tetrachlorek węgla	56-23-5	2011	<GO
Substancja 7	C10--13 chloroalkany	85535-84-8	2011	<GO
Substancja 8	Chlorofenwinfos	470-90-6	2011	<GO
Substancja 9	Chloropiryfos (chloropiryfos etylowy)	2921-88-2	2011	<GO
Substancja 9a	Pestycydy cyklodienowe	nie dotyczy	2011	0.0080166667
Substancja 9a_1	Aldryna	309-00-2	2011	0.007058333
Substancja 9a_2	Dieldryna	60-57-1	2011	0.000341667
Substancja 9a_3	Endryna	72-20-8	2011	0.00062
Substancja 9a_4	Izodryna	465-73-6	2011	bd
Substancja 9b_1	DDT całkowity	nie dotyczy	2011	0.0747083333
Substancja 9b_2	para-para-DDT	50-29-3	2011	0.00255
Substancja 10	1,2-dichloroetan (EDC)	107-06-2	2011	<GO
Substancja 11	Dichlorometan	75-09-2	nd	bd
Substancja 12	Ftalan di(2-etyloheksyl) (DEHP)	117-81-7	nd	bd
Substancja 13	Diuron	330-54-1	nd	bd
Substancja 14	Endosulfan	115-29-7	2011	0.065416667
Substancja 15	Fluoranten	206-44-00	2011	0.0094166667
Substancja 16	Heksachlorobenzen	118-74-1	2011	0.001375
Substancja 17	Heksachlorobutadien	87-68-3	nd	bd
Substancja 18	Heksachlorocykloheksan	608-73-1	2011	0.008625

Wykaz stężeń substancji priorytetowych - Drawa - Łokacz

ID_substancji	nazwa substancji	Numer CAS	Rok	średnie stężenie oznaczonej substancji [µg/l]
Substancja 19	Izoproturon	34123-59-6	nd	bd
Substancja 20	Ołów i jego związki	7439-92-1	2011	0.28675
Substancja 21	Rtęć i jej związki	7439-97-6	2011	0.00221666667
Substancja 22	Naftalen	91-20-3	2011	0.04945
Substancja 23	Nikiel i jego związki	7440-02-0	2011	0.169916667
Substancja 24	Nonylofenol (4-nonylofenol)	104-40-5	2011	<GO
Substancja 25	Oktylofenol (4-(1,1',3,3'-tetrametylobutylo)-fenol)	140-66-9	2011	0.00275
Substancja 26	Pentachlorobenzen	608-93-5	nd	bd
Substancja 27	Pentachlorofenol (PCP)	87-86-5	nd	bd
Substancja 28	Wielopierścieniowe węglowodory aromatyczne (WWA)	nie dotyczy	nd	bd
Substancja 28_1	Benzo(a)piren	50-32-8	2011	0.000175
Substancja 28_2	Benzo(b)fluoranten	205-99-2	2011	0.00195
Substancja 28_3	Benzo(k)fluoranten	207-08-9	2011	0.001458333
Substancja 28_4	Benzo(g,h,i)perylene	191-24-2	2011	0.001975
Substancja 28_5	Indeno(1,2,3-cd)piren	193-39-5	2011	0.002625
Substancja 29	Symazyna	122-34-9	nd	bd
Substancja 29a	Tetrachloroetylen (PER)	127-18-4	2011	<GO
Substancja 29b	Trichloroetylen (TRI)	79-01-06	2011	0.25
Substancja 30	Związki tributylocyny (kation tributylocyny)	36643-28-4	2011	<GO
Substancja 31	Trichlorobenzeny	12002-48-1	nd	bd
Substancja 32	Trichlorometan (chloroform)	67-66-3	2011	0.608333
Substancja 33	Trifluralina	1582-09-8	2011	<GO
Substancja 34	Dikofol	115-32-2	nd	bd
Substancja 35	Kwas perfluoro-oktanosulfonowy i jego pochodne (PFOS)	1763-23-1	nd	bd
Substancja 36	Chinksyfen	124495-18-7	nd	bd
Substancja 37	Dioksyny i związki dioksynopodobne	nie dotyczy	nd	bd
Substancja 38	Aklonifen	74070-46-5	nd	bd
Substancja 39	Bifenokos	42576-02-3	nd	bd
Substancja 40	Cybutryna	28159-98-0	nd	bd
Substancja 41	Cypermetryna	52315-07-8	nd	bd
Substancja 42	Dichlorfos	62-73-7	nd	bd
Substancja 43	Heksabromocokolododekan (HBCDD)	nie dotyczy	nd	bd
Substancja 44	Heptachlor i epoksyd heptachloru	76-44-8/1024-57-3	nd	bd
Substancja 45	Terbutryna	886-50-0	nd	bd



Wartość powyżej EQS
Wartość powyżej granicy oznaczalności, a poniżej EQS

Drawa od Mierzęckiej Strugi do ujścia (PLRW600024188899)

Obszary przeznaczone do ochrony siedlisk lub gatunków, dla których utrzymanie lub poprawa stanu wód jest ważnym czynnikiem w ich ochronie oraz cele środowiskowe dla obszarów chronionych, zgodnie z przepisami art. 38f ustawy - Prawo wodne

UWAGA: tabela podaje całkowitą powierzchnię obszaru chronionego, a nie powierzchnię jego wystąpienia w jednolitej części wód.

Kod jcwp	Nazwa jcwp	Typ obszaru chronionego	Kod obszaru chronionego	Nazwa obszaru chronionego	Powierzchnia obszaru chronionego [ha]	Przedmioty ochrony obszaru chronionego zależne od wód	Cel środowiskowy dla obszaru chronionego
PLRW600024188899	Drawa od Mierzęckiej Strugi do ujścia	Obszar Chronionego Krajobrazu	OCHK256	Puszcza Drawska	47901	Kompleks ekosystemów w tym: jeziora, małe zbiorniki wodne, ciek, siedliska przyrodnicze 3140, 3150, 3160, 6430, 7110, 7120, 7140, 7150, 7210, 7230, 91D0, 91E0 i inne	Zachowanie i utrzymywanie w stanie zbliżonym do naturalnego cieków, mokradeł i torfowisk.
PLRW600024188899	Drawa od Mierzęckiej Strugi do ujścia	Obszar Specjalnej Ochrony Ptaków Natura 2000	PLB320016	Lasy Puszczy nad Drawą	190279,1	Alcedo atthis (legowe), Aquila pomarina (legowe), Bucephala clangula (legowe), Chlidonias niger (legowe), Ciconia nigra (legowe), Circus aeruginosus (legowe), Cygnus cygnus (przelotne), Cygnus cygnus (przelotne), Grus grus (legowe), Grus grus (przelotne), Haliaeetus albicilla (legowe), Ixobrychus minutus (legowe), Milvus migrans (legowe), Milvus milvus (legowe), Pandion haliaetus (legowe), Porzana parva (legowe), Porzana porzana (legowe)	Utrzymanie lub odtworzenie właściwego stanu ochrony. Właściwy stan ochr. zimorodka wymaga: zachow. natur. dynamiki rzek, w tym natur. procesów erozji bocznej, powstawania, utrzymywania i rozwoju skarpi (wyrw) brzegowych. --- Właściwy stan ochrony orlika grubodziobego wymaga: zachow. rozległych kompleksów podmokłych, ekstensywnie użytkowanych łąk i sąsiadujących z nimi lasów i zadrzewień liściastych, optymalnie legowych i bagiennych. --- Właściwy stan ochr. gągola wymaga: zachow. akwenów z leśną strefą brzeg. bogatą w drzewa dziuplaste, zachow. spokoju tafli wody w okr. wodzenia młodych. --- Właściwy stan ochr. rybitwy białowłosej wymaga: zachow. aktualnych i umożliw. powstawanie potencjalnych miejsc legowych zwykle na skupieniach roślin pływającej; wyklucz. niepokojenia w koloniach leg. Gdy gniazda. na stawach zachow. ekstensywnej gospod. stawowej z zachow. roślin pływającej i z ochroną kolonii rybitwy przed niepokojeniem. --- Właściwy stan ochr. bociana czarnego wymaga: zachow. bagiennych i podmokłych koncentracji labędzie krzykliwej wymaga: zachow. natur. ekosystemów wodno-blotnych. --- Właściwy stan ochr. koncentracji labędzie krzykliwej wymaga: zachow. natur. ekosystemów wodno-blotnych. --- Właściwy stan ochr. koncentracji żurawia wymaga: zachowania mozaiki mokradeł w krajobrazie, w tym zachow. silnie podtopionych zabagnień i wyklucz. ich odwadniania; dostępności spokojnych noclegowisk. --- Właściwy stan ochr. żurawia wymaga: zachowania mozaiki mokradeł w krajobrazie, w tym zachow. zabagnień i wyklucz. ich odwadniania. --- Właściwy stan ochr. bielika wymaga: zachow. spokojnej tafli i obrzeży wody jako miejsca żerowania. --- Właściwy stan ochr. bączka wymaga: zachow. podtopionych szuwarów. --- Właściwy stan ochr. kani czarnej wymaga: zachow. akwenów i ter. podmokłych w krajobrazie. --- Właściwy stan ochr. kani rudej wymaga: zachow. akwenów i ter. podmokłych w krajobrazie. --- Właściwy stan ochr. rybolowa wymaga: zachow. spokojnej tafli wody jako żerowiska, bezpieczeństwa od kłusownictwa na stawach rybnych. --- Właściwy stan ochr. zielonki wymaga: zachow. bagiennego char. terenu: bagiennych wysokich szuwarów z oczkami wody, zwykle jako komponentu stawów rybnych bądź zalewanych części dolin rzecznych. --- Właściwy stan ochr. kropiatki wymaga: zachow. bagiennego char. terenu: bagiennych niskich szuwarów z oczkami wody, turzycowisk.
PLRW600024188899	Drawa od Mierzęckiej Strugi do ujścia	Obszar mający znaczenie dla Wspólnoty Natura 2000	PLH320046	Uroczyska Puszczy Drawskiej	74416,3	siedlisko 3140, siedlisko 3150, siedlisko 3160, siedlisko 3260, siedlisko 6410, siedlisko 7110, siedlisko 7140, siedlisko 7210, siedlisko 7230, siedlisko 91D0, siedlisko 91E0, Drepanocladus vernicosus, Liparis loeselii, Luronium natans, Castor fiber, Lutra lutra, Emys orbicularis, Bombina orientalis, Triturus cristatus, Cobitis taenia, Cottus gobio, Lampetra planeri, Rhodeus sericeus amarus, Salmo salar, Leucorrhinus pectoralis, Lycaena dispar, Ophiogomphus cecilia, Unio crassus, Vertigo angustior, Vertigo moulinsiana	Utrzymanie lub odtworzenie właściwego stanu ochrony. Właściwy stan ochr. chronionych w obszarze gat. ryb wymaga (wg. najbardziej wymagającego gat.): Ciągłość ekologiczna - brak sztucznych przegród wyższych niż 10 cm. EFI+ w klasie I lub II. Jakość hydromorfologiczna (śr. aryt. ocen elementów: geometria koryta, substrat denny, charakterystyka przepływu, charakter i modyfikacja brzegów, mobilność koryta, ciągłość cieku wg PN-EN 14614) <2,5. Właściwy stan ochr. twarდowodnych oligo- i mezotroficznycy zbiorników z podwodnymi łąkami ramienic (3140) wymaga: zachowanie ilościowości i różnorodności podwodnych łąk ramienicowych. Optymalnie >4 gat. ramienic. Strefa fytocyna >15 m głęb. lub do dna jez. Występowanie ramienic >5 m głęb. lub do dna jez. pH stabilne, 7-8,5. Brak gat. obcych z ew. wyjątk. dopuszczalnej moczarki kanad. Brak gat. ekspansyjnych jak rogatek sztywny, rdzestnica grzebieńnista, glony nitkowate. Brak dominacji sinic. Wykluczenie presji dopływu ścieków, eutrofizacji, użytkowania wędkarskiego i in. użytkowania rekreacyjnego, fragmentacji strefy brzegowej, szuwarów i litoralu, która mogłaby pogarszać parametry wody lub stan roślinności ramienikowej. --- Właściwy stan ochr. starorzeczy i naturalnych eutroficznych zbiorników wodnych (3150) wymaga: zaostrożone parametry fizykochemiczne: przezroczystość (wid. krawka Secchiego) >2,5 m (w płytszych do dna), niezależnie od współczynn. Schindlera; pokrycie pleustofitów <25%, a w starorzeczach <50% pow. wody. Brak gat. obcych i inwazyjnych z ew. wyjątk. dopuszczalnej moczarki kanad. pH 6,5-7,9. Przewodnictwo <600 mikroS/cm. Brak zalkwitów sinkowych. Wykluczenie presji dopływu zanieczyszczającej ze zlewni i złych form gosp. rybackiej, naturalna strefa brzegowa i litoral. W przypadku starorzeczy: naturalna dynamika i reżim hydrologiczny rzeki; dające możliwości powstawania nowych starorzeczy i naturalnego okresowego kontaktu z wodami rzecznyymi starorzeczy istniejących. --- Właściwy stan ochr. naturalnych, dystroficznych zbiorn. wodnych (3160) wymaga: naturalny stan hydrologii i roślinności powiązanych torfowisk; przewodnictwo <100 mikroS/cm; TDS <60 mg/dm3; barwa wody: <50 mg Pt/dm3 (lub barwa wody brązowa, klarowna lub o niewielkiej mętności), pH 3-7. Brak sied. czynnych sztucznych rowów odwadniających lub doprowadzających wody spoza torfowiska; plankton z domin. gat. mikrotroficznycy i ew. sprężnic, z obec. gat. acydofilnych, bez zakwitów sinicowych ani dominacji sinic lub ozkemek; wykluczenie intens. gosp. ryb., w szczególności nawożenia i wapnowania. --- Właściwy stan ochr. nizinnych i podgórnycy rzek ze zbiorowiskami włosienicznycy (3260) wymaga: wskaźnik hydromorfologiczny HQA (RHS)>50; brak nowych sztucznych pięterzei oraz dopływu ścieków; naturalne elementy morfologiczne: odsypy boczne, meandrowe, śródkorytowe, erodujące i stabilne podcięcia brzegów, naturalne wyspy i glazy w korycie; wykluczenie zamulania dna. Wskaźniki fizykochemiczne wody w klasie I lub II. --- Właściwy stan ochr. zmiennowilgotnych i wilgotnych warunków siedliskowych, umożliw. jednak przynajmniej okazjonalne (niekoniecznie coroczne) koszenie. --- Właściwy stan ochr. torfowisk wysokich (7110) wymaga: bagienne, naturalne warunki wodne. Poziom wody nie głębiej niż 10 cm ppt. Brak sieci rowów i kanałów melioracyjnych oraz innych elementów infrastruktury melioracyjnej odwadniających torfowisko bądź infrastruktura melioracyjna w wystarczającym stopniu „zneutralizowana” na skutek podjętych działań ochronnych (zасыpywanie rowów, budowa przegród itp.). --- Właściwy stan ochr. torfowisk przejściowycy i trzęsawisk (7140) wymaga: bagienne, naturalne warunki wodne. Poziom wody nie głębiej niż 10 cm ppt. Brak sieci rowów i kanałów melioracyjnych oraz innych elementów infrastruktury melioracyjnej odwadniających torfowisko bądź infrastruktura melioracyjna w wystarczającym stopniu „zneutralizowana” na skutek podjętych działań ochronnych (zасыpywanie rowów, budowa przegród itp.). --- Właściwy stan ochr. górskich i nizinnych torfowisk zasadowycy o charakterze młak, turzycowisk i mechowisk (7230) wymaga: poziom wody w przedziale 10 cm ppt - 2 cm npt. Stabilne zasilenie wodami podziemnymi pH>7. Brak sieci rowów i kanałów melioracyjnych oraz innych elementów infrastruktury melioracyjnej odwadniających torfowisko bądź infrastruktura melioracyjna w wystarczającym stopniu „zneutralizowana” na skutek podjętych działań ochronnych (zасыpywanie rowów, budowa przegród itp.). --- Właściwy stan ochr. borów i lasów bagiennych (91D0) wymaga: bagienne uwodnienie. Brak antropogenicznego odwadniania. --- Właściwy stan ochr. legów wierzbowycy, topolowycy, olsowycy i jesionowycy (91E0) wymaga: uwodnienie (w tym, jeśli dotyczy, dynamika zalewów) normalne z punktu widzenia odpowiedniego podtypu (zbiorowiska roślinnego). Naturalny lub zrenaturalizowany charakter i reżim hydrolog. cieków, jeżeli sąsiadują z łąkami. --- Właściwy stan ochr. haczykowca błyszczącego wymaga: uwodnienie terenu (wilgotność podłoża) duże. --- Właściwy stan ochr. lipienika Loesela wymaga: uwodnienie terenu duże. --- Właściwy stan ochr. elizmy wodnej wymaga: stabilne parametry fizykochemiczne zb. wodnego. Brak ekspansji szuwarów, brak procesu zaniku stowarzyszoney roślin. lobelowych, brak istotnych zmian odczynu, przewodnictwa, przejrzystości, N całkow., P całkow. wody. Brak presji humizacji i eutrofizacji. --- Właściwy stan ochr. bobra wymaga: tolerowanie działań bobrów. --- Właściwy stan ochr. wydry wymaga: bogatej bazy żerowej, pośrednio zachowania lub odtworzenia naturalnego zróżnicow. siedlisk ryb i płazów. --- Właściwy stan ochr. żółwia błotnego wymaga: stabilność zbiornika wodnego, bogactwo struktury do wygrzewania i ukrywania się (rośl. wodna, powalone drzewa, konary), obfitość bezkręgowców i drobnych kręgowców stanów. bazę pokarmową. --- Właściwy stan ochr. kumaka nisz. wymaga: zachow. miejsc legowych, w postaci (zależnie od specyf. obszaru) stawów lub kompleksów drobnych zbiorn. wodnych o naturalnym charakterze. Brak trendu zanikania drobnych oczek wodnych w krajobrazie. --- Właściwy stan ochr. kozy wymaga, oprócz celu skonsolidowanego dla ryb: w starorzeczach, zachow. starorzeczy w stanie tarło. Gdy wyst. w rowach, obecność namulów. Gdy wyst. w jeziorach naturalność strefy brzeg. i litoralu. Wzgl. liczebność >0,01 os./m2, obecne wszystkie kat. wiekowe (ADULT, JUV, YOY) i YOY+JUV>50%; udział >5% w zespole ryb i minogów. --- Właściwy stan ochr. głowacza białopłetwego wymaga, oprócz celu skonsolidowanego dla ryb: Mozaika mikrosiedlisk dna zawierająca kryjówki dla osobn. dorosłych, potencjalnie tarliska, miejsca odrostu narybku. Brak zarybień w odwodzie rybackim powodujących wzrost populacji gat. gospodarczych zjadających głowacze. Wzgl. liczebność >0,01 os./m2, obecne wszystkie kat. wiekowe (ADULT, JUV, YOY) i YOY+JUV>50%. --- Właściwy stan ochr. minoga strumieniowego wymaga, oprócz celu skonsolidowanego dla ryb: Występowanie mozaiki mikrosiedlisk potencjalnych tarłowycy (odc. piaszczysto-żwirowe) i potenc. miejsc odrostu larw (namuly). Wzgl. liczebność >0,05 os./m2, obecne wszystkie kategorie wiekowe spośród trzech (ADULT, JUV, YOY) lub brak JUV. Udział >10% w zespole ryb i minogów. --- Właściwy stan ochr. różnoki wymaga, oprócz celu skonsolidowanego dla ryb: Zarośn. wody przez roślinność >50%. Względna liczebność małej skójkowatycy >0,1 os./m2. Gdy wyst. w jez. naturalność strefy litoralu i wyst. mały skójkowatycy >0,1 os./m2. Wzgl. liczebność >0,1 os./m2, >25 osobn. <4 cm dług., udział >20% w zespole ryb i minogów. --- Właściwy stan ochr. łosia w obszarach rozrodu wymaga, oprócz celu skonsolidowanego dla ryb: Przynajmniej miejscami dno zwirowo-piaszczyste. Zachodzenie tarła naturalnego i docieranie na tarło. --- Właściwy stan ochr. zalotki większej wymaga: naturalna mozaika roślin wynurzonej i pływającej. 2 lub więcej gat. makrofitów przyjaznych zalotce. Niska antropopresja na strefę brzegową, w tym niskie presja wędk., brak intens. gosp. ryb., brak odwadniania i wypływu wód zanieczyszcz., brak nowych lub odtwarzanych rowów odwadn. W miejscach wyst. >10 samców./1000 m transektu; >10 wiewiórek/10 m2. --- Właściwy stan ochr. czerwonogłowa nieparnika wymaga: naturalne war. wodne siedliska łąkowe, lokalnie podmokłe i wilgotne, w tym jeśli dotyczy z zarosn. rowami z wyst. szczywi, ale umożliw. koszenie łąk. --- Właściwy stan ochr. trzępki zielonej wymaga: koryto cieku naturalne lub zrenaturalizowane (także spontan.), z dopuszcz. niewielkimi przekształceniami nie zmien. istotnie char. przepływu i brzegów. W miejscach wyst. >10 os./10 m. --- Właściwy stan ochr. skójkii gruboskorupowej wymaga: kroyte rzeki naturalne lub zrenaturalizowane. Natur. struktura substratu dna. Azotany <=2mg/l NO3-N. W miejscach wyst. >10 os./1 m3 cieku. Obecność wszystkich klas wielk: <3 cm, 3-6 cm, >6 cm. --- Właściwy stan ochr. poczwarówki zwięzłej wymaga: w miejscach wyst. naturalne (bezwzgl. domin. wilgotne lub mokre kl. II-III wg Killeena i Moorkensa) war. wodne. --- Właściwy stan ochr. poczwarówki jajowatej wymaga: w miejscach wyst. naturalne (domin. pow. bardzo mokre lub zalane kl. IV-V, towarzysz. wilgotne lub mokre kl. II-III wg Killeena i Moorkensa) war. wodne.
PLRW600024188899	Drawa od Mierzęckiej Strugi do ujścia	-	TRANSIT PLRW600024188899	[Szlak migracji anadromicznego przedmiotu ochrony do obszaru Natura 2000]	-	-	Ciągłość ekologiczna wg wymagań minoga rzeczneego (brak barier >15cm) [szlak migracji do PLH320023]