



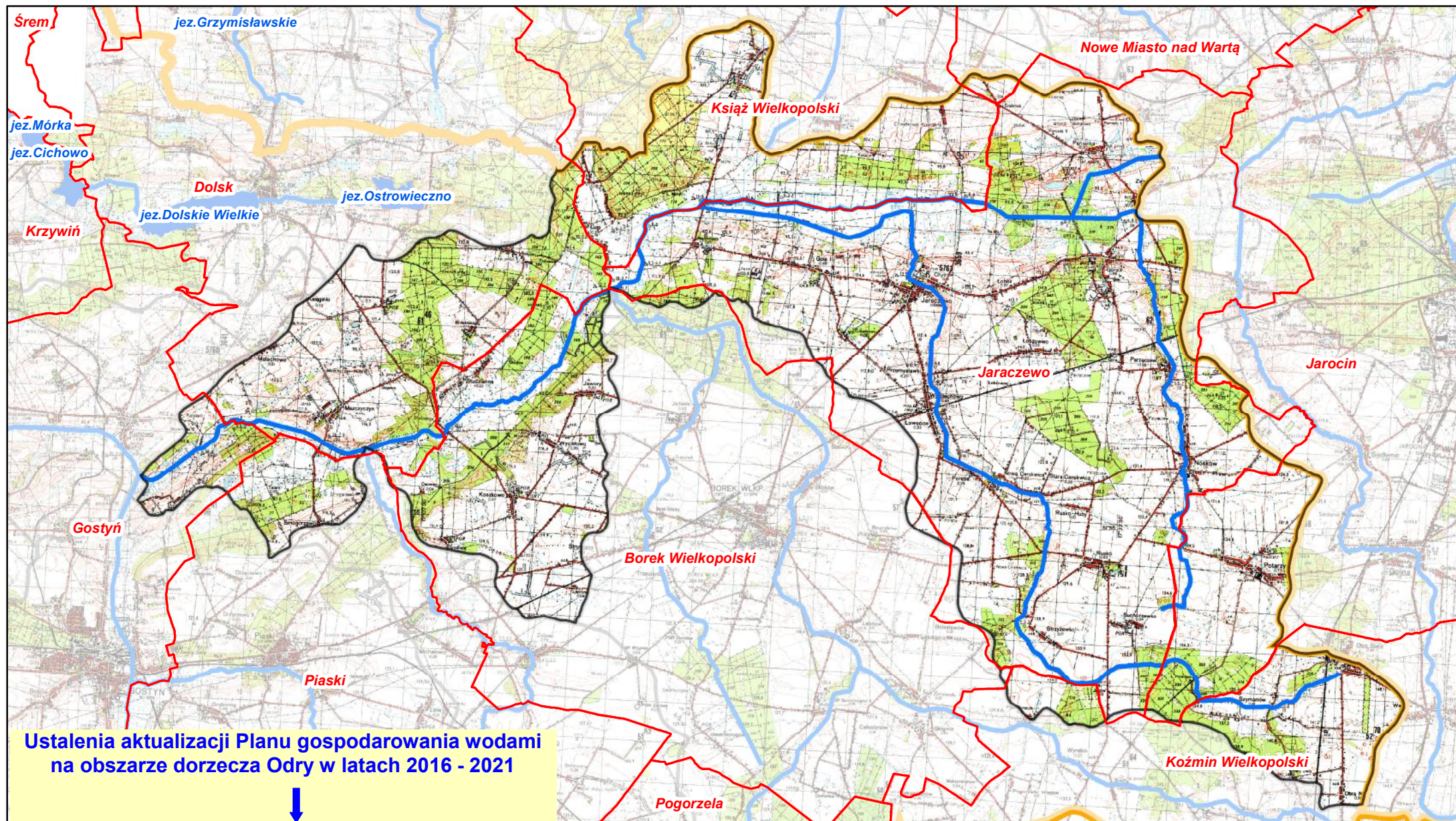
Legenda

- granica gminy
- granica zlewni jednolitej części wód powierzchniowych
- rzeki - jednolite części wód powierzchniowych
- jeziora - jednolite części wód powierzchniowych
- wody podziemne - jednolita część wód
- zbiorniki wodne

Jednolita część wód powierzchniowych (jcw):

Kanał Mosiński do Kani (PLRW60000185639)

**pozostałe jednolite części wód
położone w zlewni jcw:**
wody podziemne
PLGW600070



Ustalenia aktualizacji Planu gospodarowania wodami
na obszarze dorzecza Odry w latach 2016 - 2021



Kanał Mosiński do Kani (RW60000185639)

Charakterystyka	Kanał Mosiński do Kani RW60000185639	
	nazwa kod	typ
	ostateczny status hydromorfologiczny z uzasadnieniem	typ nieokreślony – kanały i zbiorniki zaporowe (0) silnie zmieniona część wód (SZCW) przekroczenie wskaźników: I1, m2, m3
Wykaz wód powierzchniowych przeznaczonych:	do poboru wody na potrzeby zaopatrzenia ludności w wodę przeznaczoną do spożycia	nie
	do celów rekreacyjnych, w tym kąpieliskowych	nie
Cel środowiskowy	stan/potencjał ekologiczny	dobry potencjał ekologiczny
	stan chemiczny	dobry stan chemiczny
Ocena ryzyka nieosiągnięcia celów środowiskowych	monitoring	monitorowana
	aktualny stan JCWP	zły
	ryzyko nieosiągnięcia celu środowisk.	zagrożona
Przedłużenie terminu osiągnięcia celu/ustalenie celów mniej rygorystycznych dla JCWP	odstępstwo	tak
	odstępstwo, z art. 9 ust. 3 ustawy z dnia 5 stycznia 2011 r. o zmianie ustawy z dnia 18 lipca 2001 r. Prawo wodne oraz niektórych innych ustaw	przedłużenie terminu osiągnięcia celu: - brak możliwości technicznych
	termin osiągnięcia dobrego stanu	2027
	uzasadnienie odstępstwa	Brak możliwości technicznych. W zlewni JCWP występuje presja rolnicza. W programie działań zaplanowano wszystkie możliwe działania mające na celu ograniczenie tej presji tak, aby możliwe było osiągnięcie wskaźników zgodnych z wartościami dobrego stanu. W zlewni JCWP występuje presja komunalna. W programie działań zaplanowano działania podstawowe, obejmujące uporzędkowanie gospodarki ściekowej, które są wystarczające, aby zredukować tę presję w zakresie wystarczającym dla osiągnięcia dobrego stanu. Z uwagi jednak na czas niezbędny dla wdrożenia działań, a także okres niezbędny aby wdrożone działania przyniosły wymierne efekty, dobry stan będzie mógł być osiągnięty do roku 2027.
Realizacja inwestycji wymagającej odstępstwa z art. 38j ustawy z dnia 18 lipca 2001 r. Prawo wodne	odstępstwo	nie
	nazwa inwestycji	-

kod jwpd PLRW6000185639		DZIAŁANIA PODSTAWOWE	
Administracyjne	-		
Badanie i monitorowanie środowiska wodnego	-		
Dostęp do informacji	-		
Działania wynikające z konieczności porządkowania systemu gospodarki ściekowej	tak		
Kontrola użytkowników przywrotnych i przedsiębiorstw	tak		
Kształtowanie naturalnych warunków hydrodynamicznych oraz ochrona ekosystemów i zachowanie różnorodności biologicznej	-		
Kształtowanie naturalnych warunków hydrologicznych oraz ochrona ekosystemów i zachowanie różnorodności biologicznej	-		
Ograniczenie odpływu biogenów z terenów rolniczych	tak		
Ograniczenie rozpraszania zanieczyszczeń	-		
Optymalizacja zużycia wody	-		
Realizacja Krajowego programu oczyszczania ścieków komunalnych	-		
Realizacja zadań systemowych gospodarki odpadami zawartych w planach gospodarowania odpadami	-		
Sprawozdawczość z zakresu korzystania z wód	-		
Ustanowienie obszarów ochronnych zbiorników wód śródlądowych	-		

kod jwpd PLRW6000185639		DZIAŁANIA UZUPELNIAJĄCE	
Administracyjne	-		
Analiza stanu	-		
Analiza stanu zlewni	-		
Badanie i monitorowanie środowiska morskiego	-		
Badanie i monitorowanie środowiska wodnego	-		
Dostęp do informacji	-		
Działania rekultywacyjne	-		
Indywidualne ustalenie celu środowiskowego	-		
Kontrola użytkowników	-		
Monitoring wód	-		
Ograniczenie wpływu presji morfologicznej	-		
Opracowanie warunków korzystania z wód zlewni	-		
Optymalizacja zużycia wody	-		
Przegląd pozwoleń wodnoprawnych	-		
Realizacja Krajowego programu oczyszczania ścieków komunalnych	-		
Realizacja wieloletniego programu zarybiania	-		
Sprawozdawczość z zakresu korzystania z wód	-		
Weryfikacja Programu ochrony środowiska	-		
Zapewnienie ciągłości rzek i potoków poprzez udrożnienie obiektów stanowiących przeszkodę dla migracji ryb	-		

Charakterystyka	kod GW600070	
	nazwa kod	typ
Wykaz wód podziemnych przeznaczonych	do poboru wody na potrzeby zaopatrzenia ludności w wodę przeznaczoną do spożycia	tak
Cel środowiskowy	stan chemiczny	dobry stan chemiczny
	stan ilościowy	dobry stan ilościowy
Ocena ryzyka nieosiągnięcia celów środowiskowych	monitoring	monitorowana
	stan chemiczny	dobry
	stan ilościowy	dobry
	ryzyko nieosiągnięcia celu środowisk.	zagrożona
Przedłużenie terminu osiągnięcia celu/ustalenie celów mniej rygorystycznych dla JCWPd	odstępstwo	nie
	odstępstwo, z art. 9 ust. 3 ustawy z dnia 5 stycznia 2011 r. o zmianie ustawy z dnia 18 lipca 2001 r. Prawo wodne oraz niektórych innych ustaw	nie dotyczy
	termin osiągnięcia dobrego stanu	nie dotyczy
	uzasadnienie odstępstwa	nie dotyczy
Realizacja inwestycji wymagającej odstępstwa z art. 38j ustawy z dnia 18 lipca 2001 r. Prawo wodne	odstępstwo	nie
	nazwa inwestycji	-

kod jwpd PLGW600070		DZIAŁANIA PODSTAWOWE	
Administracyjne	-		
Badanie i monitorowanie środowiska wodnego	-		
Dostęp do informacji	-		
Działania wynikające z konieczności porządkowania systemu gospodarki ściekowej	-		
Kontrola użytkowników przywrotnych i przedsiębiorstw	-		
Kształtowanie naturalnych warunków hydrodynamicznych oraz ochrona ekosystemów i zachowanie różnorodności biologicznej	-		
Kształtowanie naturalnych warunków hydrologicznych oraz ochrona ekosystemów i zachowanie różnorodności biologicznej	-		
Ograniczenie odpływu biogenów z terenów rolniczych	-		
Ograniczenie rozpraszania zanieczyszczeń	-		
Optymalizacja zużycia wody	-		
Realizacja Krajowego programu oczyszczania ścieków komunalnych	-		
Realizacja zadań systemowych gospodarki odpadami zawartych w planach gospodarowania odpadami	-		
Sprawozdawczość z zakresu korzystania z wód	-		
Ustanowienie obszarów ochronnych zbiorników wód śródlądowych	-		

kod jwpd PLGW600070		DZIAŁANIA UZUPELNIAJĄCE	
Administracyjne	-		
Analiza stanu	-		
Analiza stanu zlewni	-		
Badanie i monitorowanie środowiska morskiego	-		
Badanie i monitorowanie środowiska wodnego	tak		
Dostęp do informacji	-		
Działania rekultywacyjne	-		
Indywidualne ustalenie celu środowiskowego	-		
Kontrola użytkowników	-		
Monitoring wód	-		
Ograniczenie wpływu presji morfologicznej	-		
Opracowanie warunków korzystania z wód zlewni	-		
Optymalizacja zużycia wody	-		
Przegląd pozwoleń wodnoprawnych	-		
Realizacja Krajowego programu oczyszczania ścieków komunalnych	-		
Realizacja wieloletniego programu zarybiania	-		
Sprawozdawczość z zakresu korzystania z wód	-		
Weryfikacja Programu ochrony środowiska	-		
Zapewnienie ciągłości rzek i potoków poprzez udrożnienie obiektów stanowiących przeszkodę dla migracji ryb	-		