



Legenda

- granica gminy
- granica zlewni jednolitej części wód powierzchniowych
- rzeki - jednolite części wód powierzchniowych
- jeziora - jednolite części wód powierzchniowych
- wody podziemne - jednolita część wód
- zbiorniki wodne

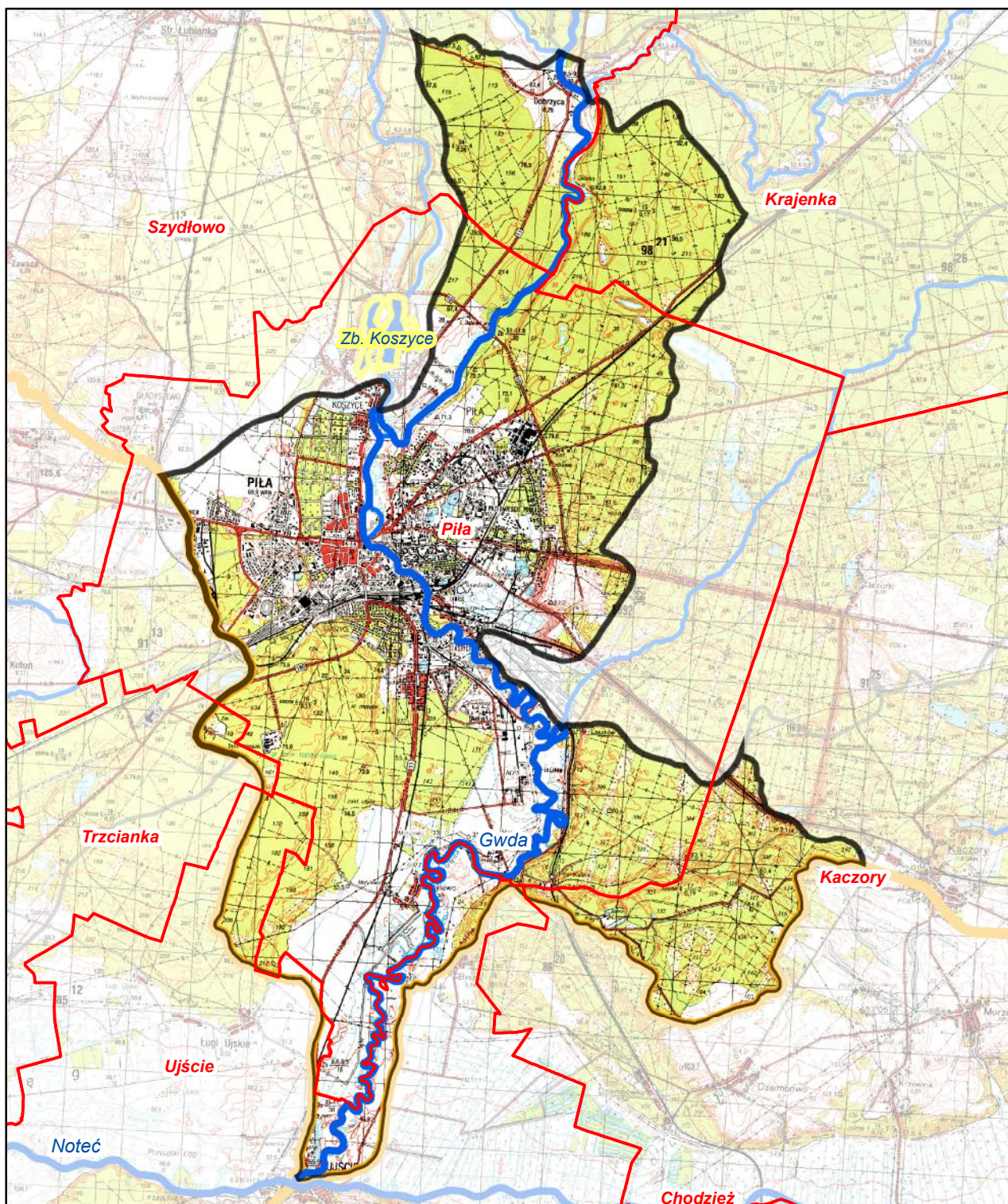
Jednolita część wód powierzchniowych (jcw):

Gwda od Piławy do ujścia (PLRW6000201886999)

pozostałe jednolite części wód
położone w zlewni jcw:

wody podziemne

PLGW600026



Ustalenia aktualizacji Planu gospodarowania wodami
na obszarze dorzecza Odry w latach 2016 - 2021



Gwda od Piławy do ujścia (RW6000201886999)

Charakterystyka	nazwa	Gwda od Piławy do ujścia
	kod	RW6000201886999
	typ	rzeka nizinna zwirowa (20)
	ostateczny status hydromorfologiczny z uzasadnieniem	silnie zmieniona część wód (SZCW) przekroczenie wskaźników: m2, m3
Wykaz wód powierzchniowych przeznaczonych:	do poboru wody na potrzeby zaopatrzenia ludności w wodę przeznaczoną do spożycia	nie
	do celów rekreacyjnych, w tym kąpieliskowych	nie
Cel środowiskowy	stan/potencjał ekologiczny	dobry potencjał ekologiczny; możliwość migracji organizmów wodnych na odcinku cieklu istotnego - Gwda w obrębie JCWP
	stan chemiczny	dobry stan chemiczny
Ocena ryzyka nieosiągnięcia celów środowiskowych	monitoring	monitorowana
	aktualny stan JCWP	dobry
	ryzyko nieosiągnięcia celu środowisk.	zagrożona
	odstępstwo	tak
Przedłużenie terminu osiągnięcia celu/ustalenie celów mniej rygorystycznych dla JCWP	odstępstwo, z art. 9 ust. 3 ustawy z dnia 5 stycznia 2011 r. o zmianie ustawy z dnia 18 lipca 2001 r. Prawo wodne oraz niektórych innych ustaw	przedłużenie terminu osiągnięcia celu: - brak możliwości technicznych
	termin osiągnięcia dobrego stanu	2027
	uzasadnienie odstępstwa	Brak możliwości technicznych. Wdrożenie skutecznych i efektywnych działań naprawczych wymaga szczegółowego rozpoznania wpływu zidentyfikowanej presji i możliwości jej redukcji. W bieżącym cyklu planistycznym dokonano rozpoznania potrzeb w zakresie przywrócenia ciągłości morfologicznej w kontekście dobrego stanu ekologicznego JCWP. W programie działań zaplanowano opracowanie wariantowej analizy sposobu udrożnienia budowli piętrzących na odcinku cieklu istotnego Piłnica wraz ze wskazaniem wariantu do realizacji oraz opracowaniem dokumentacji projektowej
Realizacja inwestycji wymagającej odstępstwa z art. 38j ustawy z dnia 18 lipca 2001 r. Prawo wodne	odstępstwo	nie
	nazwa inwestycji	-

kod jcwp	PLRW6000201886999	
DZIAŁANIA PODSTAWOWE		
Administracja	-	-
Badanie i monitorowanie środowiska wodnego	-	-
Dostęp do informacji	-	-
Działania wynikające z konieczności porządkowania systemu gospodarki ściekowej	tak	-
Kontrola użytkowników przywrotnych i przedsięwzięć	-	-
Kształtowanie naturalnych warunków hydrodynamicznych oraz ochrona ekosystemów i zachowanie różnorodności biologicznej	-	-
Kształtowanie naturalnych warunków hydrodynamicznych oraz ochrona ekosystemów i zachowanie różnorodności biologicznej	-	-
Ograniczenie odpływu biogenów z terenów rolniczych	-	-
Ograniczenie rozpraszania zanieczyszczeń	-	-
Optymalizacja zużycia wody	-	-
Realizacja Krajowego programu oczyszczania ścieków komunalnych	-	-
Realizacja zadań systemowych gospodarki odpadami zawartych w planach gospodarowania odpadami	-	-
Sprawozdawczość z zakresu korzystania z wód	-	-
Ustanowienie obszarów ochronnych zbiorników wód śródlądowych	-	-

kod jcwp	PLRW6000201886999	
DZIAŁANIA UZUPELNIAJĄCE		
Administracyjne	-	-
Analiza stanu	-	-
Analiza stanu ziemi	-	-
Badanie i monitorowanie środowiska morskiego	-	-
Badanie i monitorowanie środowiska wodnego	-	-
Dostęp do informacji	-	-
Działania rekultywacyjne	-	-
Indywidualne ustalenie celu środowiskowego	-	-
Kontrola użytkowników	-	-
Monitoring wód	-	-
Ograniczenie wpływu presji morfologicznej	-	-
Opracowanie warunków korzystania z wód ziemi	-	-
Optymalizacja zużycia wody	-	-
Przegląd pozwoleń wodnoprawnych	-	-
Realizacja Krajowego programu oczyszczania ścieków komunalnych	-	-
Realizacja wieloletniego programu zarybiania	-	-
Sprawozdawczość z zakresu korzystania z wód	-	-
Weryfikacja Programu ochrony środowiska	-	-
Zapewnienie ciągłości rzek i potoków poprzez udrożnienie obiektów stanowiących przeszkodę dla migracji ryb	tak	-

Charakterystyka	kod	GW600026
Wykaz wód podziemnych przeznaczonych	do poboru wody na potrzeby zaopatrzenia ludności w wodę przeznaczoną do spożycia	tak
Cel środowiskowy	stan chemiczny	dobry stan chemiczny
	stan ilościowy	dobry stan ilościowy
Ocena ryzyka nieosiągnięcia celów środowiskowych	monitoring	monitorowana
	stan chemiczny	dobry
	stan ilościowy	dobry
	ryzyko nieosiągnięcia celu środowisk.	niezagrożona
	odstępstwo	nie
Przedłużenie terminu osiągnięcia celu/ustalenie celów mniej rygorystycznych dla JCWPd	odstępstwo, z art. 9 ust. 3 ustawy z dnia 5 stycznia 2011 r. o zmianie ustawy z dnia 18 lipca 2001 r. Prawo wodne oraz niektórych innych ustaw	nie dotyczy
	termin osiągnięcia dobrego stanu	nie dotyczy
	uzasadnienie odstępstwa	nie dotyczy
Realizacja inwestycji wymagającej odstępstwa z art. 38j ustawy z dnia 18 lipca 2001 r. Prawo wodne	odstępstwo	nie
	nazwa inwestycji	-

kod jcwpd	PLGW600026	
DZIAŁANIA PODSTAWOWE		
Administracja	-	tak
Badanie i monitorowanie środowiska wodnego	-	-
Dostęp do informacji	-	-
Działania wynikające z konieczności porządkowania systemu gospodarki ściekowej	-	-
Kontrola użytkowników przywrotnych i przedsięwzięć	-	-
Kształtowanie naturalnych warunków hydrodynamicznych oraz ochrona ekosystemów i zachowanie różnorodności biologicznej	-	-
Kształtowanie naturalnych warunków hydrologicznych oraz ochrona ekosystemów i zachowanie różnorodności biologicznej	-	-
Ograniczenie odpływu biogenów z terenów rolniczych	-	-
Ograniczenie rozpraszania zanieczyszczeń	-	-
Optymalizacja zużycia wody	-	-
Realizacja Krajowego programu oczyszczania ścieków komunalnych	-	-
Realizacja zadań systemowych gospodarki odpadami zawartych w planach gospodarowania odpadami	-	-
Sprawozdawczość z zakresu korzystania z wód	tak	-
Ustanowienie obszarów ochronnych zbiorników wód śródlądowych	-	-

kod jcwpd	PLGW600026	
DZIAŁANIA UZUPELNIAJĄCE		
Administracyjne	-	-
Analiza stanu	-	-
Analiza stanu ziemi	-	-
Badanie i monitorowanie środowiska morskiego	-	-
Badanie i monitorowanie środowiska wodnego	-	-
Dostęp do informacji	-	-
Działania rekultywacyjne	-	-
Indywidualne ustalenie celu środowiskowego	-	-
Kontrola użytkowników	-	-
Monitoring wód	-	-
Ograniczenie wpływu presji morfologicznej	-	-
Opracowanie warunków korzystania z wód ziemi	-	-
Optymalizacja zużycia wody	-	-
Przegląd pozwoleń wodnoprawnych	-	-
Realizacja Krajowego programu oczyszczania ścieków komunalnych	-	-
Realizacja wieloletniego programu zarybiania	-	-
Sprawozdawczość z zakresu korzystania z wód	-	-
Weryfikacja Programu ochrony środowiska	-	-
Zapewnienie ciągłości rzek i potoków poprzez udrożnienie obiektów stanowiących przeszkodę dla migracji ryb	-	-

Gwda od Piławy do ujścia (RW6000201886999)

Wykaz wielkości stężeń i emisji substancji priorytetowych oraz innych zanieczyszczeń, dla których zostały określone środowiskowe normy jakości w dorzeczu Odry

Nazwa punktu pomiarowo kontrolnego: Gwda - Ujście		
Lp.	134	
Nazwa punktu pomiarowo kontrolnego (PPK)	Gwda - Ujście	
Kod	PL02S0501_0753	
Obszar dorzecza	Nazwa	Odry
	Kod	6000
Region wodny	Warty	
Regionalny Zarząd Gospodarki Wodnej	Poznań	
Zlewnia bilansowa	Gwda	
Jednolita część wód powierzchniowych (JCWP)	Nazwa	Gwda od Piławy do ujścia
	Kod	PLRW6000201886999
Typ JCWP	20	
Nazwa cieku/zbiornika wodnego	Gwda	
Współrzędne GPS wg układu PUWG 2000 *	x	347909.1275
	y	579210.9399
Dane hydrologiczne	Q [m ³ /s] w ppk	28.42
	Rodzaj przepływu	SSQ

Wykaz stężeń substancji priorytetowych - Gwda - Ujście				
ID_substancji	nazwa substancji	Numer CAS	Rok	średnie stężenie oznaczonej substancji [µg/l]
Substancja 1	Alachlor	15972-60-8	nd	bd
Substancja 2	Antracen	120-12-7	nd	bd
Substancja 3	Atrazyna	1912-24-9	nd	bd
Substancja 4	Benzen	71-43-2	nd	bd
Substancja 5	Bromowany difenyleoeter	32534-81-9	nd	bd
Substancja 6	Kadm i jego związki	7440-43-9	nd	bd
Substancja 6a	Tetrachlorek węgla	56-23-5	nd	bd
Substancja 7	C10--13 chloroalkany	85535-84-8	nd	bd
Substancja 8	Chlorofenwinfos	470-90-6	nd	bd
Substancja 9	Chloropiryfos (chloropiryfos etylowy)	2921-88-2	nd	bd
Substancja 9a	Pestycydy cyklodienowe	nie dotyczy	nd	bd
Substancja 9a_1	Aldryna	309-00-2	nd	bd
Substancja 9a_2	Dieldryna	60-57-1	nd	bd
Substancja 9a_3	Endryna	72-20-8	nd	bd
Substancja 9a_4	Izodryna	465-73-6	nd	bd
Substancja 9b_1	DDT całkowity	nie dotyczy	nd	bd
Substancja 9b_2	para-para-DDT	50-29-3	nd	bd
Substancja 10	1,2-dichloroetan (EDC)	107-06-2	nd	bd
Substancja 11	Dichlorometan	75-09-2	nd	bd
Substancja 12	Ftalan di(2-etyloheksyl) (DEHP)	117-81-7	nd	bd
Substancja 13	Diuron	330-54-1	nd	bd
Substancja 14	Endosulfan	115-29-7	nd	bd
Substancja 15	Fluoranten	206-44-00	nd	bd
Substancja 16	Heksachlorobenzen	118-74-1	nd	bd
Substancja 17	Heksachlorobutadien	87-68-3	nd	bd
Substancja 18	Heksachlorocykloheksan	608-73-1	nd	bd

Wykaz stężeń substancji priorytetowych - Gwda - Ujście

ID_substancji	nazwa substancji	Numer CAS	Rok	średnie stężenie oznaczonej substancji [µg/l]
Substancja 19	Izoproturon	34123-59-6	nd	bd
Substancja 20	Ołów i jego związki	7439-92-1	nd	bd
Substancja 21	Rtęć i jej związki	7439-97-6	nd	bd
Substancja 22	Naftalen	91-20-3	nd	bd
Substancja 23	Nikiel i jego związki	7440-02-0	nd	bd
Substancja 24	Nonylofenol (4-nonylofenol)	104-40-5	nd	bd
Substancja 25	Oktylofenol (4-(1,1',3,3'-tetrametylobutylo)-fenol)	140-66-9	nd	bd
Substancja 26	Pentachlorobenzen	608-93-5	nd	bd
Substancja 27	Pentachlorofenol (PCP)	87-86-5	nd	bd
Substancja 28	Wielopierścieniowe węglowodory aromatyczne (WWA)	nie dotyczy	nd	bd
Substancja 28_1	Benzo(a)piren	50-32-8	nd	bd
Substancja 28_2	Benzo(b)fluoranten	205-99-2	nd	bd
Substancja 28_3	Benzo(k)fluoranten	207-08-9	nd	bd
Substancja 28_4	Benzo(g,h,i)perylene	191-24-2	2011	0.002883
Substancja 28_5	Indeno(1,2,3-cd)piren	193-39-5	2011	0.001975
Substancja 29	Symazyna	122-34-9	nd	bd
Substancja 29a	Tetrachloroetylen (PER)	127-18-4	nd	bd
Substancja 29b	Trichloroetylen (TRI)	79-01-06	nd	bd
Substancja 30	Związki tributylocyny (kation tributylocyny)	36643-28-4	nd	bd
Substancja 31	Trichlorobenzeny	12002-48-1	nd	bd
Substancja 32	Trichlorometan (chloroform)	67-66-3	nd	bd
Substancja 33	Trifluralina	1582-09-8	nd	bd
Substancja 34	Dikofol	115-32-2	nd	bd
Substancja 35	Kwas perfluoro-oktanosulfonowy i jego pochodne (PFOS)	1763-23-1	nd	bd
Substancja 36	Chinksyfen	124495-18-7	nd	bd
Substancja 37	Dioksyny i związki dioksynopodobne	nie dotyczy	nd	bd
Substancja 38	Aklonifen	74070-46-5	nd	bd
Substancja 39	Bifenokos	42576-02-3	nd	bd
Substancja 40	Cybutryna	28159-98-0	nd	bd
Substancja 41	Cypermetryna	52315-07-8	nd	bd
Substancja 42	Dichlorfos	62-73-7	nd	bd
Substancja 43	Heksabromocykloheksan (HBCDD)	nie dotyczy	nd	bd
Substancja 44	Heptachlor i epoksyd heptachloru	76-44-8/1024-57-3	nd	bd
Substancja 45	Terbutryna	886-50-0	nd	bd



Wartość powyżej EQS
Wartość powyżej granicy oznaczalności, a poniżej EQS

Gwda od Piławy do ujścia (RW6000201886999)

Wykaz wielkości stężeń i emisji substancji priorytetowych oraz innych zanieczyszczeń, dla których zostały określone środowiskowe normy jakości w dorzeczu Odry

Spółka Wodno-Ściekowa GWDA sp. z o.o.		
Nazwa zakładu	Spółka Wodno-Ściekowa GWDA sp. z o.o.	
Lp.	201	
Adres siedziba główna	ul. Na Leszkowie 4, 64-920 PIŁA	
numer pozwolenia wodnoprawnego/zintegrowanego	SR.PI-36811-27/04	
data pozwolenia wodnoprawnego/zintegrowanego	28/12/2004	
organ wydający pozwolenie wodnoprawne/zintegrowane	Wojewoda Wielkopolski	
początek obowiązywania	bd	
koniec obowiązywania	30/06/2025	
Ilość ścieków odprowadzanych wg pozwolenia	Qśr m ³ /d	bd
	Qmaxh m ³ /h	bd
	Qśr m ³ /rok	10220000
	Qmax m ³ /d	bd
Województwo	wielkopolskie	
Powiat	m. Piła	
Gmina	m. Piła	
nazwa odbiornika	Gwda	
kategoria odbiornika	woda	
Kilometr ciek	bd	
Obszar dorzecza	Nazwa	Odry
	Kod	6000
Region Wodny	Warty	
Regionalny Zarząd Gospodarki Wodnej	Poznań	
Współrzędne GPS wg układu PUWG 2000	x	bd
	y	bd
Jednolita część wód podziemnych (JCWPD)	Nazwa JCWPD	26
	KOD JCWPD	PLGW600026
Jednolita część wód powierzchniowych(JCWP)	Nazwa JCWP	Gwda od Piławy do ujścia
	KOD JCWP	PLRW6000201886999
	TYP JCWP	20
Zlewnia bilansowa	Gwda	
ilość odprowadzonych ścieków w 2010 [m ³ /rok]	6429662	
ilość odprowadzanych ścieków do wód/ziemi w 2010 [m ³ /rok]	bytowe [m ³ /rok]	bd
	komunalne [m ³ /rok]	6429662
	przemysłowe [m ³ /rok]	bd
	wody z odwadniania zakładów górniczych [m ³ /rok]	bd
	wody chłodnicze [m ³ /rok]	bd
	inne [m ³ /rok]	bd
ilość odprowadzonych ścieków w 2011 [m ³ /rok]	6373956	
ilość odprowadzanych ścieków do wód/ziemi w 2011	bytowe [m ³ /rok]	bd
	komunalne [m ³ /rok]	6373956
	przemysłowe [m ³ /rok]	bd
	wody z odwadniania zakładów górniczych [m ³ /rok]	bd
	wody chłodnicze [m ³ /rok]	bd
	inne [m ³ /rok]	bd

Wykaz emisji substancji priorytetowych - Spółka Wodno-Ściekowa GWDA sp. z o.o.

ID_substancji	nazwa substancji	Numer CAS	średnie stężenie odprowadzanej substancji w ściekach [µg/l]	średni ładunek odprowadzanej substancji w ściekach[kg/rok]	średnie stężenie odprowadzanej substancji w ściekach [µg/l]	średni ładunek odprowadzanej substancji w ściekach[kg/rok]
1	Alachlor	15972-60-8	bd	bd	bd	bd
2	Antracen	120-12-7	bd	bd	bd	bd
3	Atrazyna	1912-24-9	bd	bd	bd	bd
4	Benzen	71-43-2	bd	bd	bd	bd
5	Bromowany difenyleter	32534-81-9	bd	bd	bd	bd
6	Kadm i jego związki	7440-43-9	bd	5.3687678	bd	0
6a	Tetrachlorek węgla	56-23-5	bd	bd	bd	bd
7	C10--13 chloroalkany	85535-84-8	bd	bd	bd	bd
8	Chlorofenwinfos	470-90-6	bd	bd	bd	bd
9	Chloropiryfos (chloropiryfos etylowy)	2921-88-2	bd	bd	bd	bd
9a	Pestycydy cyklodienowe	nie dotyczy	bd	bd	bd	bd
9a_1	Aldryna	309-00-2	bd	bd	bd	bd
9a_2	Dieldryna	60-57-1	bd	bd	bd	bd
9a_3	Endryna	72-20-8	bd	bd	bd	bd
9a_4	Izodryna	465-73-6	bd	bd	bd	bd
9b_1	DDT całkowity	nie dotyczy	bd	bd	bd	bd
9b_2	para-para-DDT	50-29-3	bd	bd	bd	bd
10	1,2-dichloroetan (EDC)	107-06-2	bd	bd	bd	bd
11	Dichlorometan	75-09-2	bd	bd	bd	bd
12	Ftalan di(2-etyloheksyl) (DEHP)	117-81-7	bd	bd	bd	bd
13	Diuron	330-54-1	bd	bd	bd	bd
14	Endosulfan	115-29-7	bd	bd	bd	bd
15	Fluoranten	206-44-00	bd	bd	bd	bd
16	Heksachlorobenzen	118-74-1	bd	bd	bd	bd
17	Heksachlorobutadien	87-68-3	bd	bd	bd	bd
18	Heksachlorocykloheksan	608-73-1	bd	bd	bd	bd
19	Izoproturon	34123-59-6	bd	bd	bd	bd
20	Ołów i jego związki	7439-92-1	bd	203.595247	bd	42.3868074
21	Rtęć i jej związki	7439-97-6	bd	0	bd	0
22	Naftalen	91-20-3	bd	bd	bd	bd
23	Nikiel i jego związki	7440-02-0	bd	135.98735	bd	21.3527526
24	Nonylofenol (4-nonylofenol)	104-40-5	bd	bd	bd	bd
25	Oktylofenol (4-(1,1',3,3'-tetrametylobutylo)-fenol)	140-66-9	bd	bd	bd	bd
26	Pentachlorobenzen	608-93-5	bd	bd	bd	bd
27	Pentachlorofenol (PCP)	87-86-5	bd	bd	bd	bd
28	Wielopierścieniowe węglowodory aromatyczne (WWA)	nie dotyczy	bd	bd	bd	bd
28_1	Benzo(a)piren	50-32-8	bd	bd	bd	bd
28_2	Benzo(b)fluoranten	205-99-2	bd	bd	bd	bd
28_3	Benzo(k)fluoranten	207-08-9	bd	bd	bd	bd
28_4	Benzo(g,h,i)perylen	191-24-2	bd	bd	bd	bd
28_5	Indeno(1,2,3-cd)piren	193-39-5	bd	bd	bd	bd
29	Symazyna	122-34-9	bd	bd	bd	bd
29a	Tetrachloroetylen (PER)	127-18-4	bd	bd	bd	bd
29b	Trichloroetylen (TRI)	79-01-06	bd	bd	bd	bd
30	Związki tributylocyny (kation tributylocyny)	36643-28-4	bd	bd	bd	bd
31	Trichlorobenzeny	12002-48-1	bd	bd	bd	bd

Wykaz emisji substancji priorytetowych - Spółka Wodno-Ściekowa GWDA sp. z o.o.

ID_substancji	nazwa substancji	Numer CAS	średnie stężenie odprowadzanej substancji w ściekach [$\mu\text{g/l}$]	średni ładunek odprowadzanej substancji w ściekach[kg/rok]	średnie stężenie odprowadzanej substancji w ściekach [$\mu\text{g/l}$]	średni ładunek odprowadzanej substancji w ściekach[kg/rok]
32	Trichlorometan (chloroform)	67-66-3	bd	bd	bd	bd
33	Trifluralina	1582-09-8	bd	bd	bd	bd
34	Dikofol	115-32-2	bd	bd	bd	bd
35	Kwas perfluorooctanosulfonowy i jego pochodne (PFOS)	1763-23-1	bd	bd	bd	bd
36	Chinksyfen	124495-18-7	bd	bd	bd	bd
37	Dioksyny i związki dioksynopodobne	nie dotyczy	bd	bd	bd	bd
38	Aklonifen	74070-46-5	bd	bd	bd	bd
39	Bifenokos	42576-02-3	bd	bd	bd	bd
40	Cybutryna	28159-98-0	bd	bd	bd	bd
43	Heksabromocyklotodekan (HBCDD)	nie dotyczy	bd	bd	bd	bd
44	Heptachlor i epoksyd heptachloru	76-44-8/1024-57-3	bd	bd	bd	bd
45	Terbutryna	886-50-0	bd	bd	bd	bd

Gwda od Piławy do ujścia (PLRW6000201886999)

Obszary przeznaczone do ochrony siedlisk lub gatunków, dla których utrzymanie lub poprawa stanu wód jest ważnym czynnikiem w ich ochronie oraz cele środowiskowe dla obszarów chronionych, zgodnie z przepisami art. 38f ustawy - Prawo wodne

UWAGA: tabela podaje całkowitą powierzchnię obszaru chronionego, a nie powierzchnię jego wystąpienia w jednolitej części wód.

Kod jcwp	Nazwa jcwp	Typ obszaru chronionego	Kod obszaru chronionego	Nazwa obszaru chronionego	Powierzchnia obszaru chronionego [ha]	Przedmioty ochrony obszaru chronionego zależne od wód	Cel środowiskowy dla obszaru chronionego
PLRW6000201886999	Gwda od Piławy do ujścia	Obszar Specjalnej Ochrony Ptaków Natura 2000	PLB300001	Dolina Śródkowej Noteci i Kanalu Bydgoskiego	32672,1	Anas clypeata (przelotne), Anas strepera (lęgowe), Anser albifrons (przelotne), Anser fabalis (przelotne), Carpodacus erythrinus (lęgowe), Crex crex (lęgowe), Cygnus cygnus (przelotne), Cygnus cygnus (przelotne), Cygnus olor (lęgowe), Cygnus olor (przelotne), Egretta alba (przelotne), Fulica atra (przelotne), Grus grus (lęgowe), Grus grus (przelotne), Haliaeetus albicilla (lęgowe), Haliaeetus albicilla (przelotne), Limosa limosa (lęgowe), Luscinia svecica (lęgowe), Milvus migrans (lęgowe), Numenius arquata (lęgowe), Numenius arquata (przelotne), Pluvialis apricaria (przelotne)	Utrzymanie lub odtworzenie właściwego stanu ochrony. Właściwy stan ochr. koncentracji płaskonosy wymaga: zachow. natur. ekosystemów wodno-blotnych. --- Właściwy stan ochr. krakwy wymaga: zachow. natur. mozaiki mokradłowego krajobrazu, zwykle z udz. różnych silnie zarośniętych zb. wodnych. --- Właściwy stan ochr. koncentracji gęsi białoczelnej wymaga: zachow. natur. ekosystemów wodno-blotnych, zwykle z udz. spokojnych zb. wodnych wykorzyst. jako noclegowiska. --- Właściwy stan ochr. koncentracji gęsi zbożowej wymaga: zachow. natur. ekosystemów wodno-blotnych, zwykle z udz. spokojnych zb. wodnych wykorzyst. jako noclegowiska. --- Właściwy stan ochr. dziwni w wymaga zachow. mozaiki ter. podmokłych, bagiennej lub zalewanych z drzewami lub zadrzewieniami. --- Właściwy stan ochr. derkacza wymaga: zachow. uwilgotnienia i wyklucz. odwadniania wilg. i podmokłych łąk. --- Właściwy stan ochr. koncentracji łabędzie biewka wymaga: zachow. ekosystemów wodno-blotnych, zwykle stawów, rozlewisk dużych rzek itp. --- Właściwy stan ochr. koncentracji łabędzia krzykłego wymaga: zachow. natur. ekosystemów wodno-blotnych. --- Właściwy stan ochr. koncentracji łabędzia krzykłego wymaga: zachow. natur. ekosystemów wodno-blotnych. --- Właściwy stan ochr. koncentracji łabędzie niernego wymaga: zachow. natur. ekosystemów wodno-blotnych. --- Właściwy stan ochr. łabędzie niernego wymaga: zachow. w stanie natur. zbiorn. wodnych, na których gniazduje. --- Właściwy stan ochr. koncentracji czapli białej wymaga: zachow. rozległych, obfitych terenów w ryby kompleksów terenów zalewowych, bagiennej i płytkich zbiorników wodnych. --- Właściwy stan ochr. koncentracji łyski wymaga: zachow. natur. ekosystemów wodno-blotnych, w szereg. dużych, płytkich zbiorników z roślinnością zanurzoną. --- Właściwy stan ochr. koncentracji żurawia wymaga: zachowania mozaiki mokradel w krajobrazie, w tym zachow. silnie podtopionych zabagnień i wyklucz. ich odwadniania; dostępności spokojnych noclegowisk. --- Właściwy stan ochr. żurawia wymaga: zachowania mozaiki mokradel w krajobrazie, w tym zachow. zabagnień i wyklucz. ich odwadniania. --- Właściwy stan ochr. koncentracji bielka wymaga: zachow. dużych i różnorodnych kompleksów terenów podmokłych i zbiorników wodnych, obfitych w ptaki wodne, o niewielkiej penetracji przez człowieka. --- Właściwy stan ochr. bielka wymaga: zachow. spokojnej tafli i obrzeży wody jako miejsca żerowania. --- Właściwy stan ochr. rycyka wymaga: zachow. podmokłych łąk i pastwisk o wys. poziomie wody utrzym. do początku lata. --- Właściwy stan ochr. podróżniczka wymaga: zachow. bagienno char. biotopu. --- Właściwy stan ochr. kani czarnej wymaga: zachow. akwenów i ter. podmokłych w krajobrazie. --- Właściwy stan ochr. koncentracji kulka wielkiego wymaga: dostępności w okresach wędrowek gat. odsłanianych spod wody plaż, łąch lub namulisk. --- Właściwy stan ochr. kulka wielkiego wymaga: zachow. dużych kompleksów łąk i ekstens. pastwisk oraz ich podmokłego charakteru. --- Właściwy stan ochr. koncentracji siewki złotej wymaga: zachow. w okresie wędrowki wiosennej ter. łąkowych płytko zalanych.[Wymaga wg. 'planu lokalnej współpracy 2007': zachowanie naturalnego reżimu przepływów i wylewów; dostosowanie zakresu modernizacji i utrzymywania drogi wodnej do konieczności zachow.war. wodnych doliny.].
PLRW6000201886999	Gwda od Piławy do ujścia	Obszar Specjalnej Ochrony Ptaków Natura 2000	PLB300003	Nadnoteckie Łęgi	16058,1	Anser albifrons (przelotne), Anser fabalis (przelotne), Ciconia ciconia (lęgowe), Crex crex (lęgowe), Grus grus (lęgowe), Grus grus (przelotne), Limosa limosa (lęgowe), Luscinia svecica (lęgowe), Numenius arquata (lęgowe), Numenius arquata (przelotne), Pluvialis apricaria (przelotne)	Utrzymanie lub odtworzenie właściwego stanu ochrony. Właściwy stan ochr. koncentracji gęsi białoczelnej wymaga: zachow. natur. ekosystemów wodno-blotnych, zwykle z udz. spokojnych zb. wodnych wykorzyst. jako noclegowiska. --- Właściwy stan ochr. koncentracji gęsi zbożowej wymaga: zachow. natur. ekosystemów wodno-blotnych, zwykle z udz. spokojnych zb. wodnych wykorzyst. jako noclegowiska. --- Właściwy stan ochr. bociana białego wymaga: zachow. biotopów zerowiskowych, w tym wilg. i podmokłych łąk i pastwisk, pośrednio dla zachow. bazy żerowej zachow. uwilgotnienia terenu i obfitości zabagnień i oczek wodnych w krajobrazie. --- Właściwy stan ochr. derkacza wymaga: zachow. uwilgotnienia i wyklucz. odwadniania wilg. i podmokłych łąk. --- Właściwy stan ochr. koncentracji żurawia wymaga: zachowania mozaiki mokradel w krajobrazie, w tym zachow. silnie podtopionych zabagnień i wyklucz. ich odwadniania; dostępności spokojnych noclegowisk. --- Właściwy stan ochr. żurawia wymaga: zachowania mozaiki mokradel w krajobrazie, w tym zachow. zabagnień i wyklucz. ich odwadniania. --- Właściwy stan ochr. rycyka wymaga: zachow. podmokłych łąk i pastwisk o wys. poziomie wody utrzym. do początku lata. --- Właściwy stan ochr. podróżniczka wymaga: zachow. bagienno char. biotopu. --- Właściwy stan ochr. koncentracji kulka wielkiego wymaga: dostępności w okresach wędrowek gat. odsłanianych spod wody plaż, łąch lub namulisk. --- Właściwy stan ochr. kulka wielkiego wymaga: zachow. dużych kompleksów łąk i ekstens. pastwisk oraz ich podmokłego charakteru. --- Właściwy stan ochr. koncentracji siewki złotej wymaga: zachow. w okresie wędrowki wiosennej ter. łąkowych płytko zalanych.
PLRW6000201886999	Gwda od Piławy do ujścia	Obszar Specjalnej Ochrony Ptaków Natura 2000	PLB300012	Puszczą nad Gwdą	77678,9	Alcedo atthis, Bucephala clangula (lęgowe), Ciconia nigra (lęgowe), Grus grus (lęgowe), Haliaeetus albicilla, Mergus merganser (lęgowe), Milvus migrans (lęgowe), Milvus milvus (lęgowe), Pandion haliaeetus (lęgowe)	Utrzymanie lub odtworzenie właściwego stanu ochrony. Właściwy stan ochr. zimorodka wymaga: zachow. natur. dynamiki rzek, w tym natur. procesów erozji bocznej, powstawania, utrzymywania i rozwoju skarpi (wynw) brzegowych. --- Właściwy stan ochr. gągoła wymaga: zachow. akwenów z leśną strefą brzeg. bogatą w drzewa dziuplaste, zachow. spokoju tafli wody w okr. wodzenia młodych. --- Właściwy stan ochr. bociana czarnego wymaga: zachow. bagiennej i podmokłych olsów, natur. charakteru cieków i drobnych akwenów śródlęśnych. --- Właściwy stan ochr. żurawia wymaga: zachowania mozaiki mokradel w krajobrazie, w tym zachow. zabagnień i wyklucz. ich odwadniania. --- Właściwy stan ochr. bielka wymaga: zachow. spokojnej tafli i obrzeży wody jako miejsca żerowania. --- Właściwy stan ochr. nurogęsi wymaga: zachow. akwenów z naturalną leśną strefą brzegową, bogatą w drzewa dziuplaste, ograniczenia urbanizacji ter. wokół akwenów, ogranicz. presji rekreacji i turystyki wodnej. --- Właściwy stan ochr. kani czarnej wymaga: zachow. akwenów i ter. podmokłych w krajobrazie. --- Właściwy stan ochr. kani rudej wymaga: zachow. akwenów i ter. podmokłych w krajobrazie. --- Właściwy stan ochr. rybolowa wymaga: zachow. spokojnej tafli wody jako żerowiska, bezpieczeństwa od klusownictwa na stawach rybnych.
PLRW6000201886999	Gwda od Piławy do ujścia	Obszar mający znaczenie dla Wspólnoty Natura 2000	PLH300004	Dolina Noteci	50532	siedlisko 3150, siedlisko 3270, siedlisko 6410, siedlisko 6430, siedlisko 91E0, siedlisko 91F0, Angelica palustris, Lutra lutra, Bombina bombina, Misgurnus fossilis, Lycaena helle	Utrzymanie lub odtworzenie właściwego stanu ochrony. Właściwy stan ochr. chronionych w obszarze gat. ryb wymaga (wg. najbardziej wymagającego gat.): Ciągłość ekologiczna - brak sztucznych przegród wyższych niż 10 cm. EFI+ w klasie I lub II. Jakość hydromorfologiczna (śr. arytym. ocen elementów: geometria koryta, substrat denny, charakterystyka przepływu, charakter i modyfikacja brzegów, mobilność koryta, ciągłość cieków wg PN-EN 14614) <2,5. Właściwy stan ochr. starorzeczy i naturalnych eutroficznych zbiorników wodnych (3150) wymaga: zastrzeżone parametry fizykochemiczne: przezroczystość (wid. krążka Secchiego) >2,5 m (w płytszych do dna), niezależnie od współczyn. Schindlera; pokrycie pleustofitów <25%, a w starorzeczach <50% pow. wody. Brak gat. obcych i inwazyjnych z ew. wyjątk. dopuszczalnej moczarki kanad. pH 6,5-7,9. Przewodnictwo <600 mikroS/cm. Brak zakwitów sinicowych. Wykluczenie presji dopływu zanieczyszczeń ze zlewni i złyh form gosp. rybackiej, naturalna strefa brzegowa i litoral. W przypadku starorzeczy: naturalna dynamika i reżim hydrologiczny rzeki; dające możliwości powstawania nowych starorzeczy i naturalnego okresowego kontaktu z wodami rzeczniczymi starorzeczy istniejących. --- Właściwy stan ochr. zalewanych mulistych brzegów rzek (3270) wymaga: naturalne ukształtowanie koryta i brzegów rzek, z możliwością zachodzenia erozji brzegowej powyżej obszaru i w obszarze, możliwość rozwoju odsypisk i namulisk brzegowych i śródkorytowych, oraz naturalny reżim hydrologiczny, w tym naturalne występowanie stanów wezbraniowych i niżówkowych. --- Właściwy stan ochr. zmiennowilgotnych łąk trzęślicowych (6410) wymaga: zachow. zmiennowilgotnych i wilgotnych warunków siedliskowych, umożliw. jednak przy najmniej okazjonalne (niekoniecznie coroczne) koszenie. --- Właściwy stan ochr. ziorosli górskich lub nadrzecznych (6430) wymaga: naturalność koryt rzecznych/potoków i stref brzegowych, umożliwiająca swobodne wykształcanie się ziorosli. --- Właściwy stan ochr. legów wierzbowych, topolowych, olszowych i jesionowych (91E0) wymaga: uwodnienie (w tym, jeśli dotyczy, dynamika zalewów) normalne z punktu widzenia odpowiedniego podtypu (zbiorowiska roślinnego). Naturalny lub zrenaturalizowany charakter i reżim hydrolog. cieków, jeżeli sąsiadują z legami. --- Właściwy stan ochr. legowych lasów dębowo-wiązowo-jesionowych (91F0) wymaga: zalewy wodami rzeczniczymi raz na kilka lat. W przypadku legów poza zalewowymi dolinami rzeczniczymi - naturalne wilgotne warunki wodne. --- Właściwy stan ochr. staroduba łąkowego wymaga: uwilgotnienie terenu (wilgotność podłoża) duże. --- Właściwy stan ochr. wydry wymaga: bogatej bazy żerowej, pośrednio zachowania lub odtworzenia naturalnego źródnicow. siedlisk ryb i płazów. --- Właściwy stan ochr. kumaka niz. wymaga: zachow. miejsc legowych, w postaci (zależnie od specyf. obszaru) stawów lub kompleksów drobnych zbiorn. wodnych o naturalnym charakterze. Brak trendu zanikania drobnych oczek wodnych w krajobrazie. --- Właściwy stan ochr. pisorka wymaga, oprócz celu skonsolidowanego dla ryb: Gdy wyst. w starorzeczach, zachow. starorzeczy w stanie natur. Gdy wyst. w rowach, obecność namulów. Gdy wyst. w jeziorach, naturalność strefy brzeg. i litoralu. Względ. liczebność >0,01 os./m ² , obecne wszystkie kat. wiekowe (ADULT, JUV, YOY) i YOY+JUV>50%; udział >3% w zespole ryb i minogów. --- Właściwy stan ochr. czerwonocyka fioletka wymaga: naturalne war. wodne siedliska łąkowego, wilgotne sprzyjające wyst. rdestu wężownika.
PLRW6000201886999	Gwda od Piławy do ujścia	Obszar mający znaczenie dla Wspólnoty Natura 2000	PLH300045	Ostoja Piłska	3068,6	siedlisko 3140, siedlisko 3150, siedlisko 3160, siedlisko 3270, siedlisko 6430, siedlisko 7110, siedlisko 7120, siedlisko 7140, siedlisko 7150, siedlisko 7210, siedlisko 7230, siedlisko 91D0, siedlisko 91E0, siedlisko 91F0, Drepanocladus vermicosus, Liparis loeselii, Castor fiber, Lutra lutra, Bombina bombina, Bombina orientalis, Leucorrhinia pectoralis, Lycaena dispar, Ophiogomphus cecilia	Utrzymanie lub odtworzenie właściwego stanu ochrony. Właściwy stan ochr. twardowodnych oligo- i mezotroficznymi zbiorników z podwodnymi łąkami ramienic (3140) wymaga: zachowanie ilościowości i różnorodności podwodnych łąk ramienicowych. Optymalnie >4 gat. ramienic. Strefa fotyczna >15 m głębi. lub do dna jez. Występowanie ramienic >5 m głębi. lub do dna jez. pH stabilne, 7-8,5. Brak gat. obcych z ew. wyjątk. dopuszczalnej moczarki kanad. Brak gat. ekspansyjnych jak rogatka sztywne, rdestnica grzebieniasta, glony nitkowate. Brak dominacji sinic. Wykluczenie presji dopływu ścieków, eutrofizacji, użytkowania wędkarskiego i in. użytkowania rekreacyjnego, fragmentacji strefy brzegowej, szuwarów i litoralu, która mogłaby pogarszać parametry wody lub stan różnorodności ramienicowej. --- Właściwy stan ochr. starorzeczy i naturalnych eutroficznych zbiorników wodnych (3150) wymaga: zastrzeżone parametry fizykochemiczne: przezroczystość (wid. krążka Secchiego) >2,5 m (w płytszych do dna), niezależnie od współczyn. Schindlera; pokrycie pleustofitów <25%, a w starorzeczach <50% pow. wody. Brak gat. obcych i inwazyjnych z ew. wyjątk. dopuszczalnej moczarki kanad. pH 6,5-7,9. Przewodnictwo <600 mikroS/cm. Brak zakwitów sinicowych. Wykluczenie presji dopływu zanieczyszczeń ze zlewni i złyh form gosp. rybackiej, naturalna strefa brzegowa i litoral. W przypadku starorzeczy: naturalna dynamika i reżim hydrologiczny rzeki; dające możliwości powstawania nowych starorzeczy i naturalnego okresowego kontaktu z wodami rzeczniczymi starorzeczy istniejących. --- Właściwy stan ochr. naturalnych, dystroficznych zbiorn. wodnych (3160) wymaga: naturalny stan hydrologii i różnorodności powiązanych torfowisk; przewodnictwo <100 mikroS/cm; TDS <60 mg/dm ³ ; barwa wody: <50 mg Pt/dm ³ (lub barwa wody brązowa, klarowna lub o niewielkiej mętności), pH 3-7. Brak sieci czynnych sztucznych rowów odwadniających lub doprowadzających wody spoza torfowiska; plankton z domin. gat. mikstroficznymi i ew. sprężnic, z obecn. gat. acydofilnych, bez zakwitów sinicowych ani dominacji sinic lub okrzemek; wykluczenie intens. gosp. ryb., w szczególności nawożenia i wapnowania. --- Właściwy stan ochr. zalewanych mulistych brzegów rzek (3270) wymaga: naturalne ukształtowanie koryta i brzegów rzek, z możliwością zachodzenia erozji brzegowej powyżej obszaru i w obszarze, możliwość rozwoju odsypisk i namulisk brzegowych i śródkorytowych, oraz naturalny reżim hydrologiczny, w tym naturalne występowanie stanów wezbraniowych i niżówkowych. --- Właściwy stan ochr. ziorosli górskich lub nadrzecznych (6430) wymaga: naturalność koryt rzecznych/potoków i stref brzegowych, umożliwiająca swobodne wykształcanie się ziorosli. --- Właściwy stan ochr. torfowisk wysokich (7110) wymaga: bagienne, naturalne warunki wodne. Poziom wody nie głębiej niż 10 cm ppt. Brak sieci rowów i kanałów melioracyjnych oraz innych elementów infrastruktury melioracyjnej odwadniającej torfowisko bądź infrastruktura melioracyjna w wystarczającym stopniu „neutralizowana” na skutek podjętych działań ochronnych (zasypywanie rowów, budowa przegród itp.). --- Właściwy stan ochr. torfowisk wysokich zdegard. lecz zdolnych do regeneracji (7110) wymaga: bagienne, naturalne warunki wodne. Poziom wody nie głębiej niż 20 cm ppt. Brak sieci rowów i kanałów melioracyjnych oraz innych elementów infrastruktury melioracyjnej odwadniającej torfowisko bądź infrastruktura melioracyjna w wystarczającym stopniu „neutralizowana” na skutek podjętych działań ochronnych (zasypywanie rowów, budowa przegród itp.). --- Właściwy stan ochr. torfowisk przejściowych i trzęsawic (7140) wymaga: bagienne, naturalne warunki wodne. Poziom wody nie głębiej niż 10 cm ppt. Brak sieci rowów i kanałów melioracyjnych oraz innych elementów infrastruktury melioracyjnej odwadniającej torfowisko bądź infrastruktura melioracyjna w wystarczającym stopniu „neutralizowana” na skutek podjętych działań ochronnych (zasypywanie rowów, budowa przegród itp.). --- Właściwy stan ochr. obniżen na podłożu torfowym z rośl. przyziękową (7150) wymaga: poziom wody w przedziale 10 cm ppt - 2 cm npt. Brak sieci rowów i kanałów melioracyjnych oraz innych elementów infrastruktury melioracyjnej odwadniającej torfowisko bądź infrastruktura melioracyjna w wystarczającym stopniu „neutralizowana” na skutek podjętych działań ochronnych (zasypywanie rowów, budowa przegród itp.). --- Właściwy stan ochr. torfowisk nakredowych (7220) wymaga: Poziom wody 0-10 cm ppt (dla kłociwisk dopuszcz. 0-10 cm ppt). --- Właściwy stan ochr. górskich i nizinnych torfowisk zasadowych o charakterze młak, turcykowskich i mechowych (7230) wymaga: poziom wody w przedziale 10 cm ppt - 2 cm npt. Stabilne zasilanie wodami podziemnymi pH>7. Brak sieci rowów i kanałów melioracyjnych oraz innych elementów infrastruktury melioracyjnej odwadniającej torfowisko bądź infrastruktura melioracyjna w wystarczającym stopniu „neutralizowana” na skutek podjętych działań ochronnych (zasypywanie rowów, budowa przegród itp.). --- Właściwy stan ochr. borów i lasów bagiennej (91D0) wymaga: bagienne uwodnienie. Brak antropogenicznego odwadniania. --- Właściwy stan ochr. legów wierzbowych, topolowych, olszowych i jesionowych (91E0) wymaga: uwodnienie (w tym, jeśli dotyczy, dynamika zalewów) normalne z punktu widzenia odpowiedniego podtypu (zbiorowiska roślinnego). Naturalny lub zrenaturalizowany charakter i reżim hydrolog. cieków, jeżeli sąsiadują z legami. --- Właściwy stan ochr. legowych lasów dębowo-wiązowo-jesionowych (91F0) wymaga: zalewy wodami rzeczniczymi raz na kilka lat. W przypadku legów poza zalewowymi dolinami rzeczniczymi - naturalne wilgotne warunki wodne. --- Właściwy stan ochr. haczykowca błyszczącego wymaga: uwodnienie terenu (wilgotność podłoża) duże. --- Właściwy stan ochr. lipienka Loesela wymaga: uwodnienie terenu duże. --- Właściwy stan ochr. bobra wymaga: tolerowanie działań bobrów. --- Właściwy stan ochr. wydry wymaga: bogatej bazy żerowej, pośrednio zachowania lub odtworzenia naturalnego źródnicow. siedlisk ryb i płazów. --- Właściwy stan ochr. kumaka niz. wymaga: zachow. miejsc legowych, w postaci (zależnie od specyf. obszaru) stawów lub kompleksów drobnych zbiorn. wodnych o naturalnym charakterze. Brak trendu zanikania drobnych oczek wodnych w krajobrazie. --- Właściwy stan ochr. kumaka niz. wymaga: zachow. miejsc legowych, w postaci (zależnie od specyf. obszaru) stawów lub kompleksów drobnych zbiorn. wodnych o naturalnym charakterze. Brak trendu zanikania drobnych oczek wodnych w krajobrazie. --- Właściwy stan ochr. żółta trzcina wymaga: naturalna mozaika rośl. wynurzonej i pływającej. 2 lub więcej gat. makrofitów przyjaznych żółcie. Niska antropopresja na strefę brzegową, w tym niska presja wędk., brak intens. gosp. ryb., brak odwadniania i wypływu wód zanieczyszcz., brak nowych lub odtwarzanych rowów odwadn. W miejscach wyst. >10 samców./100 m transektu; >10 wyłonek/10 m ² . --- Właściwy stan ochr. czerwonocyka nieparka wymaga: naturalne war. wodne siedliska łąkowego, lokalnie podmokłe i wilgotne, w tym jeśli dotyczy z zarosn. rowami z wyst. szczawi, ale umożliw. koszenie łąk. --- Właściwy stan ochr. trzeplii zielonej wymaga: koryto cieków naturalne lub zrenaturalizowane (także spontan.), z dopuszcz. niewielkimi przekształceniami nie zmien. istotnie char. przepływu i brzegów. W miejscach wyst. >10 os./10 m.