



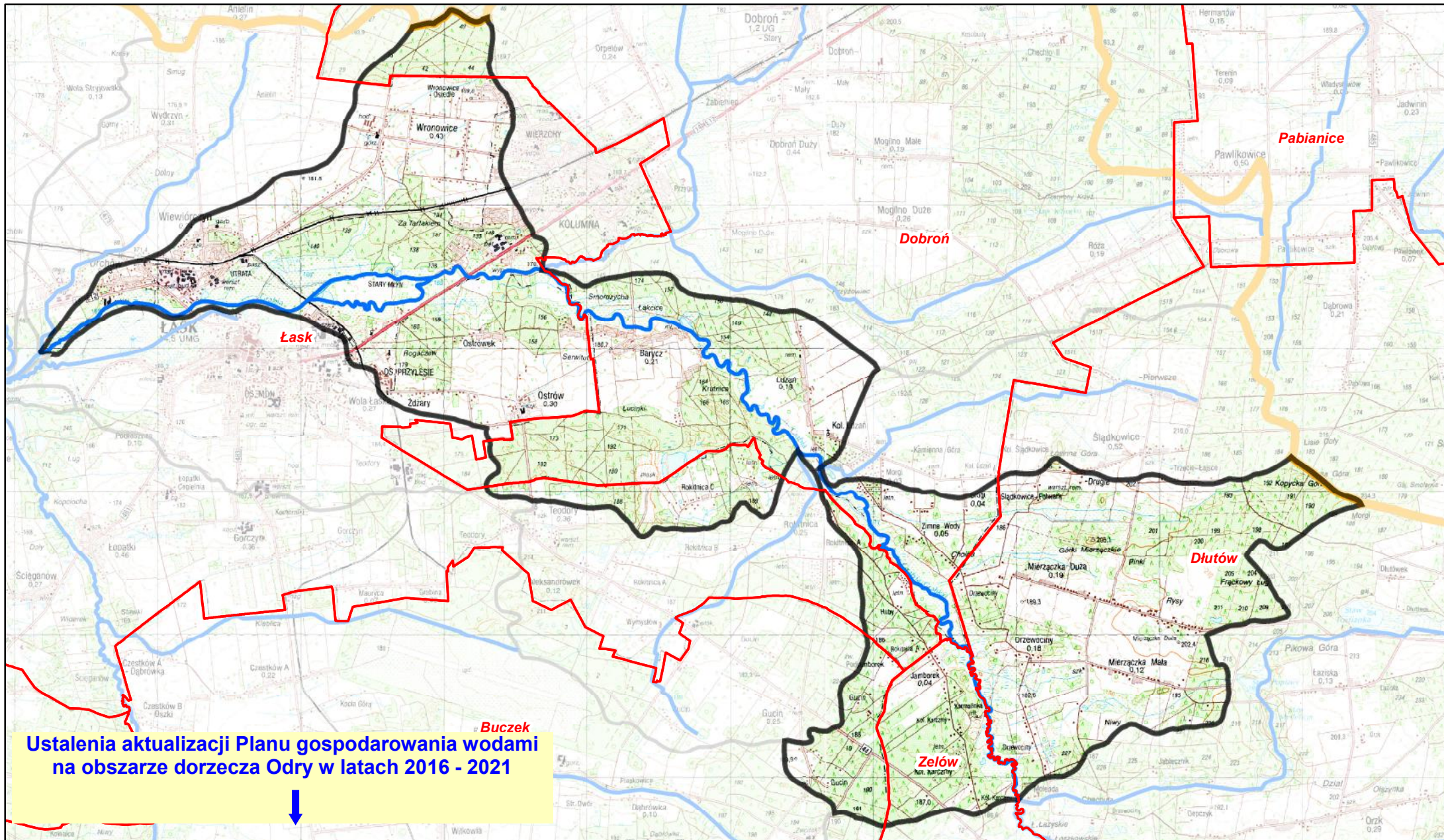
Jednolita część wód powierzchniowych (jcw):

Grabia od Dłutówki do Dopływu z Anielina (PLRW600019182873)

pozostałe jednolite części wód
położone w zlewni jcw:
wody podziemne
PLGW600083

Legenda

- granica gminy
- granica zlewni jednolitej części wód powierzchniowych
- rzeki - jednolite części wód powierzchniowych
- jeziora - jednolite części wód powierzchniowych
- wody podziemne - jednolita część wód
- zbiorniki wodne



Grabia od Dłutówki do Dopływu z Anielina (RW60019182873)

Charakterystyka	nazwa	Grabia od Dłutówki do Dopływu z Anielina
	kod	RW60019182873
	typ	rzeka nizinna piaszczysto-gliniasta (19)
	ostateczny status hydromorfologiczny z uzasadnieniem	naturalna część wód (NAT)
		nd
Wykaz wód powierzchniowych przeznaczonych:	do poboru wody na potrzeby zaopatrzenia ludności w wodę przeznaczoną do spożycia	nie
	do celów rekreacyjnych, w tym kąpieliskowych	tak
Cel środowiskowy	stan/potencjał ekologiczny	dobry stan ekologiczny
	stan chemiczny	dobry stan chemiczny
Ocena ryzyka nieosiągnięcia celów środowiskowych	monitoring	monitorowana
	aktualny stan JCWP	zły
	ryzyko nieosiągnięcia celu środowisk.	zagrożona
Przedłużenie terminu osiągnięcia celu/ustalenie celów mniej rygorystycznych dla JCWP	odstępstwo	tak
	odstępstwo, z art. 9 ust. 3 ustawy z dnia 5 stycznia 2011 r. o zmianie ustawy z dnia 18 lipca 2001 r. Prawo wodne oraz niektórych innych ustaw	przedłużenie terminu osiągnięcia celu - brak możliwości technicznych
	termin osiągnięcia dobrego stanu	2021
	uzasadnienie odstępstwa	Brak możliwości technicznych. W zlewni JCWP nie zidentyfikowano presji mogącej być przyczyną występujących przekroczeń wskaźników jakości. Konieczne jest dokonanie szczegółowego rozpoznania przyczyn w celu prawidłowego zaplanowania działań naprawczych. Rozpoznanie przyczyn nieosiągnięcia dobrego stanu zapewni realizację działań na poziomie krajowym: Utworzenie krajowej bazy danych o zmianach hydromorfologicznych. Przeprowadzenie pogłębianej analizy presji pod kątem zmian hydromorfologicznych. Opracowanie dobrych praktyk w zakresie robót hydrotechnicznych i prac utrzymaniowych wraz z ustaleniem zasad ich wdrażania oraz Opracowanie krajowego programu renaturalizacji wód powierzchniowych.
Realizacja inwestycji wymagającej odstępstwa z art. 38j ustawy z dnia 18 lipca 2001 r. Prawo wodne	odstępstwo	nie
	nazwa inwestycji	-

kod jwpd	PLRW60019182873
DZIAŁANIA PODSTAWOWE	
Administracyjne	-
Badanie i monitorowanie środowiska wodnego	-
Dostęp do informacji	tak
Działania wynikające z konieczności porządkowania systemu gospodarki ściekowej	tak
Kontrola użytkowników przywrotnych i przedsięwzięć	-
Kształtowanie naturalnych warunków hydrodynamicznych oraz ochrona ekosystemów i zachowanie różnorodności biologicznej	-
Kształtowanie naturalnych warunków hydrodynamicznych oraz ochrona ekosystemów i zachowanie różnorodności biologicznej	-
Ograniczenie odpływu biogenów z terenów rolniczych	-
Ograniczenie rozpraszania zanieczyszczeń	-
Optymalizacja zużycia wody	-
Realizacja Krajowego programu oczyszczania ścieków komunalnych	-
Realizacja zadań systemowych gospodarki odpadami zawartych w planach gospodarowania odpadami	-
Sprawozdawczość z zakresu korzystania z wód	-
Ustanowienie obszarów ochronnych zbiorników wód śródoludowych	-

kod jwpd	PLRW60019182873
DZIAŁANIA UZUPELNIAJĄCE	
Administracyjne	-
Analiza stanu	-
Analiza stanu ziemi	-
Badanie i monitorowanie środowiska morskiego	-
Badanie i monitorowanie środowiska wodnego	-
Dostęp do informacji	-
Działania rekultywacyjne	-
Indywidualne ustalenie celu środowiskowego	-
Kontrola użytkowników	-
Monitoring wód	-
Ograniczenie wpływu presji morfologicznej	-
Opracowanie warunków korzystania z wód ziemi	-
Optymalizacja zużycia wody	-
Przegląd pozwoleń wodnoprawnych	-
Realizacja Krajowego programu oczyszczania ścieków komunalnych	-
Realizacja wieloletniego programu zarybiania	-
Sprawozdawczość z zakresu korzystania z wód	-
Weryfikacja Programu ochrony środowiska	-
Zapewnienie ciągłości rzek i potoków poprzez udrożnienie obiektów stanowiących przeszkodę dla migracji ryb	-

Charakterystyka	kod	GW600083
Wykaz wód podziemnych przeznaczonych	do poboru wody na potrzeby zaopatrzenia ludności w wodę przeznaczoną do spożycia	tak
Cel środowiskowy	stan chemiczny	dobry stan chemiczny
	stan ilościowy	mniej rygorystyczny cel: ochrona stanu ilościowego przed dalszym pogorszeniem
Ocena ryzyka nieosiągnięcia celów środowiskowych	monitoring	monitorowana
	stan chemiczny	dobry
	stan ilościowy	slaby
	ryzyko nieosiągnięcia celu środowisk.	zagrożona
Przedłużenie terminu osiągnięcia celu/ustalenie celów mniej rygorystycznych dla JCWPd	odstępstwo	tak
	odstępstwo, z art. 9 ust. 3 ustawy z dnia 5 stycznia 2011 r. o zmianie ustawy z dnia 18 lipca 2001 r. Prawo wodne oraz niektórych innych ustaw	ustalenie celów mniej rygorystycznych: - brak możliwości technicznych
	termin osiągnięcia dobrego stanu	2021
	uzasadnienie odstępstwa	Ze wzgl. na intensywny pobór wód podziemnych związany z odwadnianiem górnym (Pole Belchatów i pole Szczerców); procesy ascenzji wód zasolonych. Brak możliwości likwidacji kopalni przed wyeksploatowaniem złoża, ze względów gospodarczych.
Realizacja inwestycji wymagającej odstępstwa z art. 38j ustawy z dnia 18 lipca 2001 r. Prawo wodne	odstępstwo	nie
	nazwa inwestycji	-

kod jwpd	PLGW600083
DZIAŁANIA PODSTAWOWE	
Administracyjne	tak
Badanie i monitorowanie środowiska wodnego	-
Dostęp do informacji	-
Działania wynikające z konieczności porządkowania systemu gospodarki ściekowej	-
Kontrola użytkowników przywrotnych i przedsięwzięć	-
Kształtowanie naturalnych warunków hydrodynamicznych oraz ochrona ekosystemów i zachowanie różnorodności biologicznej	-
Kształtowanie naturalnych warunków hydrodynamicznych oraz ochrona ekosystemów i zachowanie różnorodności biologicznej	-
Ograniczenie odpływu biogenów z terenów rolniczych	-
Ograniczenie rozpraszania zanieczyszczeń	-
Optymalizacja zużycia wody	-
Realizacja Krajowego programu oczyszczania ścieków komunalnych	-
Realizacja zadań systemowych gospodarki odpadami zawartych w planach gospodarowania odpadami	-
Sprawozdawczość z zakresu korzystania z wód	tak
Ustanowienie obszarów ochronnych zbiorników wód śródoludowych	-

kod jwpd	PLGW600083
DZIAŁANIA UZUPELNIAJĄCE	
Administracyjne	tak
Analiza stanu	-
Analiza stanu ziemi	-
Badanie i monitorowanie środowiska morskiego	-
Badanie i monitorowanie środowiska wodnego	tak
Dostęp do informacji	-
Działania rekultywacyjne	-
Indywidualne ustalenie celu środowiskowego	tak
Kontrola użytkowników	-
Monitoring wód	-
Ograniczenie wpływu presji morfologicznej	-
Opracowanie warunków korzystania z wód ziemi	-
Optymalizacja zużycia wody	tak
Przegląd pozwoleń wodnoprawnych	-
Realizacja Krajowego programu oczyszczania ścieków komunalnych	-
Realizacja wieloletniego programu zarybiania	-
Sprawozdawczość z zakresu korzystania z wód	tak
Weryfikacja Programu ochrony środowiska	-
Zapewnienie ciągłości rzek i potoków poprzez udrożnienie obiektów stanowiących przeszkodę dla migracji ryb	-

Grabia od Dłutówki do Dopływu z Anielina (PLRW600019182873)

Obszary przeznaczone do ochrony siedlisk lub gatunków, dla których utrzymanie lub poprawa stanu wód jest ważnym czynnikiem w ich ochronie oraz cele środowiskowe dla obszarów chronionych, zgodnie z przepisami art. 38f ustawy - Prawo wodne

UWAGA: tabela podaje całkowitą powierzchnię obszaru chronionego, a nie powierzchnię jego wystąpienia w jednolitej części wód.

Kod jcwp	Nazwa jcwp	Typ obszaru chronionego	Kod obszaru chronionego	Nazwa obszaru chronionego	Powierzchnia obszaru chronionego [ha]	Przedmioty ochrony obszaru chronionego zależne od wód	Cel środowiskowy dla obszaru chronionego
PLRW600019182873	Grabia od Dłutówki do Dopływu z Anielina	Obszar mający znaczenie dla Wspólnoty Natura 2000	PLH100021	Grabia	1670,5	siedlisko 3150, siedlisko 91E0, Castor fiber, Lutra lutra, Bombina bombina, Cobitis taenia, Eudontomyzon mariae, Lampetra planeri, Misgurnus fossilis, Sabanejewia aurata, Anisus vorticalus, Leucorhina pectoralis, Lycaena dispar, Ophiogomphus cecilia, Unio crassus	Utrzymanie lub odtworzenie właściwego stanu ochrony. Właściwy stan ochr. chronionych w obszarze gat. ryb wymaga (wg. najbardziej wymagającego gat.): Ciągłość ekologiczna - brak sztucznych przegród wyższych niż 10 cm. EFI+ w klasie I lub II. Jakość hydromorfologiczna (śr. arytm. ocen elementów: geometria koryta, substrat denny, charakterystyka przepływu, charakter i modyfikacja brzegów, mobilność koryta, ciągłość cieku wg PN-EN 14614) <2,5. Właściwy stan ochr. starorzeczy i naturalnych eutroficznych zbiorników wodnych (3150) wymaga: zaostrożone parametry fizykochemiczne: przezroczystość (wid. krążka Secchiego) >2,5 m (w płytszych do dna), niezależnie od współczyn. Schindlera; pokrycie pleustofitów <25%, a w starorzeczach <50% pow. wody. Brak gat. obcych i inwazyjnych z ew. wyjątk. dopuszczalnej moczarki kanad. pH 6,5-7,9. Przewodnictwo <600 mikroS/cm. Brak zakwitów sinicowych. Wykluczenie presji dopływu zanieczyszczeń ze zlewni i złych form gosp. rybackiej, naturalna strefa brzegowa i litoral. W przypadku starorzeczy: naturalna dynamika i reżim hydrologiczny rzeki; dające możliwości powstawania nowych starorzeczy i naturalnego okresowego kontaktu z wodami rzecznojeziornymi starorzeczy istniejących. --- Właściwy stan ochr. łęgów wierzbowych, topolowych, olszowych i jesionowych (91E0) wymaga: uwodnienie (w tym, jeśli dotyczy, dynamika zalewów) normalne z punktu widzenia odpowiedniego podtypu (zbiorowiska roślinnego). Naturalny lub zrenaturalizowany charakter i reżim hydrolo. cieków, jeżeli sąsiadują z łęgami. --- Właściwy stan ochr. bobra wymaga: tolerowanie działań bobrów. --- Właściwy stan ochr. wydry wymaga: bogatej bazy żerowej, pośrednio zachowania lub odtworzenia naturalnego zróżnicow. siedlisk ryb i płazów. --- Właściwy stan ochr. kumaka niz. wymaga: zachow. miejsc łęgowych, w postaci (zależnie od specyf. obszaru) stawów lub kompleksów drobnych zbiorn. wodnych o naturalnym charakterze. Brak trendu zanikania drobnych oczek wodnych w krajobrazie. --- Właściwy stan ochr. kozy wymaga, oprócz celu skonsolidowanego dla ryb: Gdy wyst. w starorzeczach, zachow. starorzeczy w stanie natur. Gdy wyst. w rowach, obecność namulów. Gdy wyst. w jeziorach naturalność strefy brzeg. i litoral. Wzgl. liczebność >0,01 os./m2, obecne wszystkie kat. wiekowe (ADULT, JUV, YOY) i YOY+JUV>50%; udział >5% w zespole ryb i minogów. --- Właściwy stan ochr. minoga ukraińskiego wymaga, oprócz celu skonsolidowanego dla ryb: Wstępowanie mozaiki mikrosiedlisk potencjalnych tarlowych i potenc. miejsc odrostu larw. Wzgl. liczebność >0,05 os./m2, obecne wszystkie kat. wiekowe (ADULT, JUV, YOY) i YOY+JUV>75%. Udział >5% w zespole ryb i minogów. --- Właściwy stan ochr. piskorza wymaga, oprócz celu skonsolidowanego dla ryb: Gdy wyst. w starorzeczach, zachow. starorzeczy w stanie natur. Gdy wyst. w rowach, obecność namulów. Gdy wyst. w jeziorach, naturalność strefy brzeg. i litoral. Wzgl. liczebność >0,01 os./m2, obecne wszystkie kat. wiekowe (ADULT, JUV, YOY) i YOY+JUV>50%; udział >3% w zespole ryb i minogów. --- Właściwy stan ochr. kozy złotawej wymaga, oprócz celu skonsolidowanego dla ryb: Przynajmniej miejscami dno zwirowo-piaszczyste. Wzgl. liczebność >0,01 os./m2, >25 osobn. <4 cm dług.; udział >5% w zespole ryb i minogów. --- Właściwy stan ochr. zatoczka łaniwego wymaga w miejscu wyst.: wzgl. liczebność populacji >20 wg metody PMS. Stabilny nie wysych. zbiornik. Rośl. wodna >50%. Ocienienie <20%. --- Właściwy stan ochr. zalotki większej wymaga: naturalna mozaika roślin. wynurzonych i pływającej. 2 lub więcej gat. makrofitów przyjaznych zalotce. Niska antropopresja na strefę brzegową, w tym niska presja wędk., brak intens. gosp. ryb., brak odwadniania i wypływu wód zanieczyszcz., brak nowych lub odtwarzanych rowów odwadn. W miejscach wyst. >10 samców./100 m transektu; >10 wylinek/10 m2. --- Właściwy stan ochr. czerwończyka nieparka wymaga: naturalne war. wodne siedliska łąkowego, lokalnie podmokłe i wilgotne, w tym jeśli dotyczy z zarośn. rowami z wyst. szczawii, ale umożliw. koszenie łąk. --- Właściwy stan ochr. trzepli zielonej wymaga: koryto cieku naturalne lub zrenaturyzowane (także spontan.), z dopuszcz. niewielkimi przekształceniami nie zmien. istotnie char. przepływu i brzegów. W miejscach wyst. >10 os./10 m. --- Właściwy stan ochr. skójki gruboskorupowej wymaga: koryto rzeki naturalne lub zrenaturyzowane. Natur. struktura substratu dna. Azotany <=2mg/l NO3-N. W miejscach wyst. >10 os./1 mb cieku. Obecność wszystkich klas wielk: <3 cm, 3-6 cm, >6 cm.