



Legenda

- granica gminy
- granica zlewni jednolitej części wód powierzchniowych
- rzeki - jednolite części wód powierzchniowych
- jeziora - jednolite części wód powierzchniowych
- wody podziemne - jednolita część wód
- zbiorniki wodne

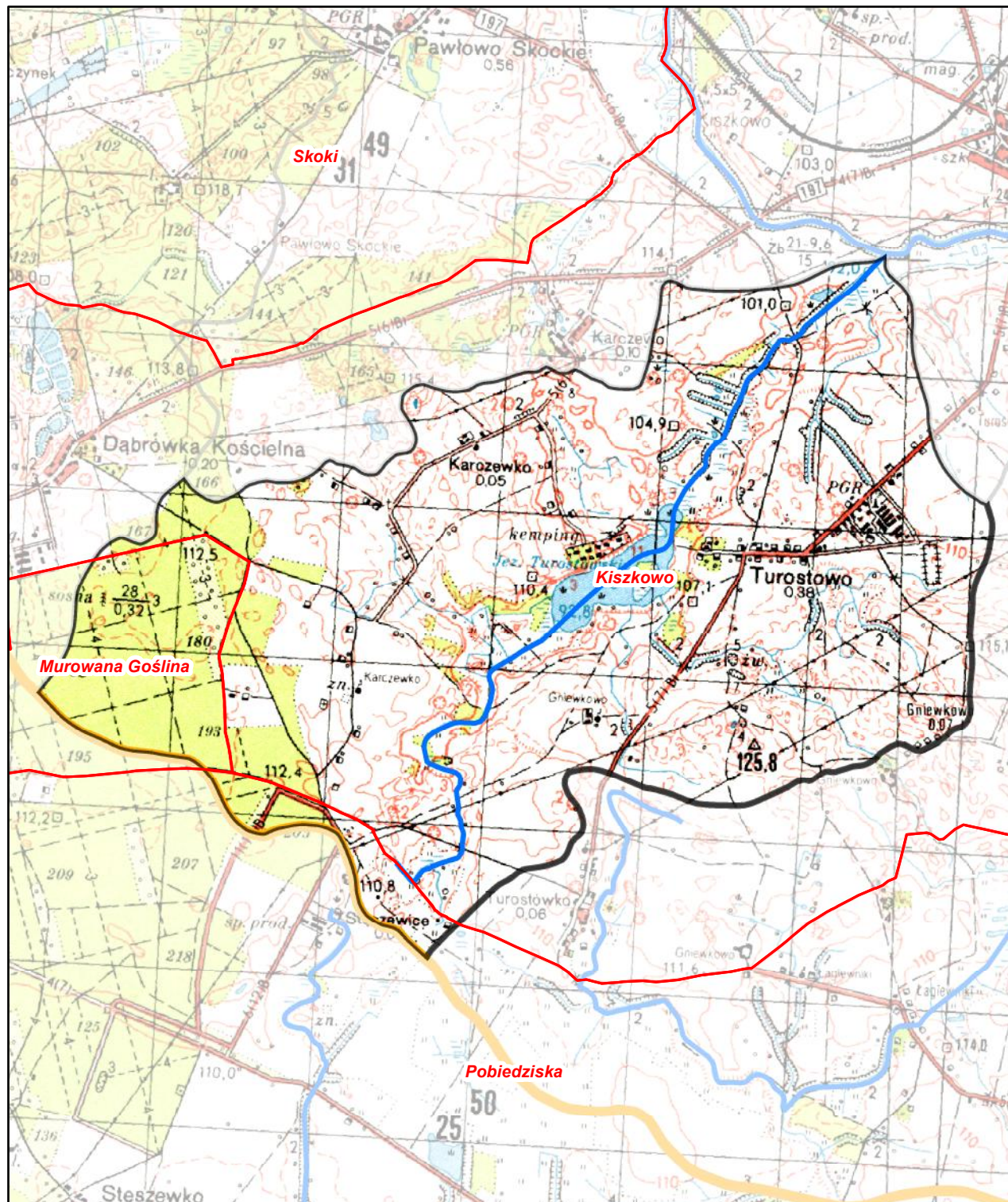
Jednolita część wód powierzchniowych (jcwp):

Dopływ z jez. Turostowo (PLRW60002318666)

pozostałe jednolite części wód
położone w zlewni jcwp:

wody podziemne

PLGW600042



**Ustalenia aktualizacji Planu gospodarowania wodami
na obszarze dorzecza Odry w latach 2016 - 2021**



Dopływ z jez. Turostowo (RW60002318666)

Charakterystyka	nazwa	Dopływ z jez. Turostowo
	kod	RW60002318666
	typ	potok lub strumień na obszarze będącym pod wpływem procesów torfotwórczych (23)
Wykaz wód powierzchniowych przeznaczonych:	ostateczny status hydromorfologiczny z uzasadnieniem	naturalna część wód (NAT)
		nd
Wykaz wód powierzchniowych przeznaczonych:	do poboru wody na potrzeby zaopatrzenia ludności w wodę przeznaczoną do spożycia	nie
	do celów rekreacyjnych, w tym kąpieliskowych	nie
Cel środowiskowy	stan/potencjał ekologiczny	dobry stan ekologiczny
	stan chemiczny	dobry stan chemiczny
Ocena ryzyka nieosiągnięcia celów środowiskowych	monitoring	niemonitorowana
	aktualny stan JCWP	dobry
	ryzyko nieosiągnięcia celu środowisk.	niezagrożona
Przedłużenie terminu osiągnięcia celu/ustalenie celów mniej rygorystycznych dla JCWP	odstępstwo	nie
	odstępstwo, z art. 9 ust. 3 ustawy z dnia 5 stycznia 2011 r. o zmianie ustawy z dnia 18 lipca 2001 r. Prawo wodne oraz niektórych innych ustaw	nie dotyczy
	termin osiągnięcia dobrego stanu	2015
	uzasadnienie odstępstwa	nie dotyczy
Realizacja inwestycji wymagającej odstępstwa z art. 38j ustawy z dnia 18 lipca 2001 r. Prawo wodne	odstępstwo	nie
	nazwa inwestycji	-

kod jswp	PLRW60002318666
DZIAŁANIA PODSTAWOWE	
Administracyjne	-
Badanie i monitorowanie środowiska wodnego	-
Dostęp do informacji	-
Działania wynikające z konieczności porządkowania systemu gospodarki ściekowej	tak
Kontrola użytkowników prywatnych i przedsiębiorstw	-
Kształtowanie naturalnych warunków hydrodynamicznych oraz ochrona ekosystemów i zachowanie różnorodności biologicznej	-
Ograniczenie wpływu biogenów z terenów rolniczych	-
Ograniczenie rozprzestrzeniania zanieczyszczeń	-
Optymalizacja zużycia wody	-
Realizacja Krajowego programu oczyszczania ścieków komunalnych	-
Realizacja zadań systemowych gospodarki odpadami zawartych w planach gospodarowania odpadami	-
Sprawozdawczość z zakresu korzystania z wód	-
Ustanowienie obszarów ochronnych zbiorników wód śródlądowych	-

kod jswp	PLRW60002318666
DZIAŁANIA UZUPELNIAJĄCE	
Administracyjne	-
Analiza stanu	-
Analiza stanu zlewni	-
Badanie i monitorowanie środowiska morskiego	-
Badanie i monitorowanie środowiska wodnego	-
Dostęp do informacji	-
Działania rekultywacyjne	-
Indywidualne ustalenie celu środowiskowego	-
Kontrola użytkowników	tak
Monitoring wód	-
Ograniczenie wpływu presji morfologicznej	-
Opracowanie warunków korzystania z wód zlewni	-
Optymalizacja zużycia wody	-
Przeгляд pozwoleń wodnoprawnych	-
Realizacja Krajowego programu oczyszczania ścieków komunalnych	-
Realizacja wieloletniego programu zarybiania	-
Sprawozdawczość z zakresu korzystania z wód	-
Weryfikacja Programu ochrony środowiska	-
Zapewnienie ciągłości rzek i potoków poprzez udrożnienie obiektów stanowiących przeszkodę dla migracji ryb	-

Charakterystyka	kod	GW600042
Wykaz wód podziemnych przeznaczonych:	do poboru wody na potrzeby zaopatrzenia ludności w wodę przeznaczoną do spożycia	tak
Cel środowiskowy	stan chemiczny	dobry stan chemiczny
	stan ilościowy	dobry stan ilościowy
Ocena ryzyka nieosiągnięcia celów środowiskowych	monitoring	monitorowana
	stan chemiczny	dobry
	stan ilościowy	dobry
	ryzyko nieosiągnięcia celu środowisk.	niezagrożona
Przedłużenie terminu osiągnięcia celu/ustalenie celów mniej rygorystycznych dla JCWPd	odstępstwo	nie
	odstępstwo, z art. 9 ust. 3 ustawy z dnia 5 stycznia 2011 r. o zmianie ustawy z dnia 18 lipca 2001 r. Prawo wodne oraz niektórych innych ustaw	nie dotyczy
	termin osiągnięcia dobrego stanu	nie dotyczy
	uzasadnienie odstępstwa	nie dotyczy
Realizacja inwestycji wymagającej odstępstwa z art. 38j ustawy z dnia 18 lipca 2001 r. Prawo wodne	odstępstwo	nie
	nazwa inwestycji	-

kod jswp	PLGW600042
DZIAŁANIA PODSTAWOWE	
Administracyjne	tak
Badanie i monitorowanie środowiska wodnego	-
Dostęp do informacji	-
Działania wynikające z konieczności porządkowania systemu gospodarki ściekowej	-
Kontrola użytkowników prywatnych i przedsiębiorstw	-
Kształtowanie naturalnych warunków hydrodynamicznych oraz ochrona ekosystemów i zachowanie różnorodności biologicznej	-
Kształtowanie naturalnych warunków hydrologicznych oraz ochrona ekosystemów i zachowanie różnorodności biologicznej	-
Ograniczenie wpływu biogenów z terenów rolniczych	-
Ograniczenie rozprzestrzeniania zanieczyszczeń	-
Optymalizacja zużycia wody	-
Realizacja Krajowego programu oczyszczania ścieków komunalnych	-
Realizacja zadań systemowych gospodarki odpadami zawartych w planach gospodarowania odpadami	-
Sprawozdawczość z zakresu korzystania z wód	tak
Ustanowienie obszarów ochronnych zbiorników wód śródlądowych	-

kod jswp	PLGW600042
DZIAŁANIA UZUPELNIAJĄCE	
Administracyjne	-
Analiza stanu	-
Analiza stanu zlewni	-
Badanie i monitorowanie środowiska morskiego	-
Badanie i monitorowanie środowiska wodnego	-
Dostęp do informacji	-
Działania rekultywacyjne	-
Indywidualne ustalenie celu środowiskowego	-
Kontrola użytkowników	-
Monitoring wód	-
Ograniczenie wpływu presji morfologicznej	-
Opracowanie warunków korzystania z wód zlewni	-
Optymalizacja zużycia wody	-
Przeгляд pozwoleń wodnoprawnych	-
Realizacja Krajowego programu oczyszczania ścieków komunalnych	-
Realizacja wieloletniego programu zarybiania	-
Sprawozdawczość z zakresu korzystania z wód	-
Weryfikacja Programu ochrony środowiska	-
Zapewnienie ciągłości rzek i potoków poprzez udrożnienie obiektów stanowiących przeszkodę dla migracji ryb	-

Dopływ z jez. Turostowo (PLRW60002318666)

Obszary przeznaczone do ochrony siedlisk lub gatunków, dla których utrzymanie lub poprawa stanu wód jest ważnym czynnikiem w ich ochronie oraz cele środowiskowe dla obszarów chronionych, zgodnie z przepisami art. 38f ustawy - Prawo wodne

UWAGA: tabela podaje całkowitą powierzchnię obszaru chronionego, a nie powierzchnię jego wystąpienia w jednolitej części wód.

Kod jcwp	Nazwa jcwp	Typ obszaru chronionego	Kod obszaru chronionego	Nazwa obszaru chronionego	Powierzchnia obszaru chronionego [ha]	Przedmioty ochrony obszaru chronionego zależne od wód	Cel środowiskowy dla obszaru chronionego
PLRW60002318666	Dopływ z jez. Turostowo	Park Krajobrazowy	PK86	Park Krajobrazowy Puszcza Zielonka	12038,4	Różnorodność biologiczna, kompleks ekosystemów, siedliska gatunków. W szczególności: jeziora, rzeki, ciek, olsy, łęgi, wilgotne łąki, torfowiska niskie wysokie, torfowiska nakredowe, podwodne łąki ramienicowe, flora i fauna ekosystemów wodno-błotnych	Zachowanie kompleksu leśnego o dużych wartościach przyrodniczych, krajobrazowych i naukowo-dydaktycznych, w szczególności: ochrona torfowisk i innych środowisk wilgotnych oraz bagiennych; zachowanie naturalnych ekosystemów wodnych. Odtworzenie naturalnych właściwości siedlisk, które uległy degradacji. Spowolnienie procesów eutrofizacji wód powierzchniowych spowodowanych sypym powierzchniowym zanieczyszczeniem oraz poprawianie czystości wód powierzchniowych. Zachowanie naturalnych warunków hydrologicznych. Zapobieganie zanieczyszczeniu wód powierzchniowych przez: uporządkowanie gospodarki wodno-ściekowej w obrębie jednostek osadniczych i na nowych terenach przeznaczonych pod zabudowę na obszarze otuliny, tworzenie stref buforowych zatrzymujących sypły powierzchniowy zanieczyszczeń z pól i terenów zurbanizowanych. Zapobieganie przesuszeniu środowisk mokradlowych i torfowisk przez: wprowadzenie drobnych podjętrzeń w celu zatrzymania wody na wybranych ciekach, nie wykonywanie nowych urządzeń melioracyjnych [powodujących] dalsze osuszenie. Wyłączenie jezior i mokradel strefy o znaczeniu bioceotypnym (strefa C1) z użytkowania rekreacyjnego. Nie zabudowywanie dolin rzecznych. W obszarach dolin rzecznych Supraśl, Sokółdy, Sioł, Płoski, ciek pod Sopiłką, ciek Tartaczny, Pilnicy, Czarnej, Czapielówką, Jaiłkowi, Kulkówką i innych mniejszych cieków wodnych oraz obniżeń terenowych zachowanie sposobów użytkowania jako ciągi naturalnej zieleni łąkowopastwiskowej, z lokalnymi skupiskami wysokiej zieleni łęgowej, pierwszeństwo sukcesji regeneracyjnej lasu na dawnych łąkach kośnych (obecnie nie użytkowanych) w dolinach rzek, a w przypadku potrzeby ochrony wybranych gatunków i grup roślin oraz cennych zbiorowisk roślinnych lub zwierząt występujących w ich obrębie - stosowanie czynnego zatrzymania sukcesji, utrzymanie dotychczasowego biegu rzek w ich naturalnym korycie, z powodziowym rytmem stosunków wodnych, utrzymanie nienaruszalności przepływów biologicznych rzek. Ograniczenie stosowania nawozów, zwłaszcza mineralnych i środków ochrony roślin na terenach bezpośrednio sąsiadujących z ciekami i zbiornikami wodnymi.
PLRW60002318666	Dopływ z jez. Turostowo	Obszar Specjalnej Ochrony Ptaków Natura 2000	PLB300006	Dolina Małej Welny pod Kiszkowem	1252,4	Anas strepera (łęgowe), Anser albifrons (przelotne), Anser anser (łęgowe), Anser anser (przelotne), Anser fabalis (przelotne), Chlidonias hybridus (łęgowe), Chlidonias niger (łęgowe), Grus grus (łęgowe), Grus grus (przelotne), Ixobrychus minutus (łęgowe), Pluvialis apricaria (przelotne), Podiceps griseigena (łęgowe), Porzana parva (łęgowe), Vanelus vanellus (łęgowe)	Utrzymanie lub odtworzenie właściwego stanu ochrony. Właściwy stan ochr. krakwy wymaga: zachow. natur. mozaiki mokradłowego krajobrazu, zwykle z udz. różnych silnie zarośniętych zb. wodnych. --- Właściwy stan ochr. koncentracji gęsi białoczelnej wymaga: zachow. natur. ekosystemów wodno-błotnych, zwykle z udz. spokojnych zb. wodnych wykorzyst. jako noclegowiska. --- Właściwy stan ochr. koncentracji gęsi gęgawy wymaga: zachow. natur. ekosystemów wodno-błotnych, zwykle z udz. spokojnych zb. wodnych wykorzyst. jako noclegowiska. --- Właściwy stan ochr. gęsi gęgawy wymaga: zachow. natur. mozaiki mokradłowego krajobrazu, zwykle z udz. różnych silnie zarośniętych zb. wodnych. --- Właściwy stan ochr. koncentracji gęsi zbożowej wymaga: zachow. natur. ekosystemów wodno-błotnych, zwykle z udz. spokojnych zb. wodnych wykorzyst. jako noclegowiska. --- Właściwy stan ochr. rybitwy białowąsej wymaga: zachow. aktualnych i umożliw. powstawanie potencjalnych miejsc łęgowych zwykle na skupieniach roślin pływających; wyklucz. niepokojenia w koloniach łęg. Gdy gniazd.. na stawach zachow. ekstensywnej gospod. stawowej z zachow. roślin pływających i z ochroną kolonii rybitwy przed niepokojeniem. --- Właściwy stan ochr. rybitwy białowąsej wymaga: zachow. aktualnych i umożliw. powstawanie potencjalnych miejsc łęgowych zwykle na skupieniach roślin pływających; wyklucz. niepokojenia w koloniach łęg. Gdy gniazd.. na stawach zachow. ekstensywnej gospod. stawowej z zachow. roślin pływających i z ochroną kolonii rybitwy przed niepokojeniem. --- Właściwy stan ochr. koncentracji żurawia wymaga: zachowania mozaiki mokradel w krajobrazie, w tym zachow. silnie podtopionych zabagnień i wyklucz. ich odwadniania; dostępności spokojnych noclegowisk. --- Właściwy stan ochr. żurawia wymaga: zachowania mozaiki mokradel w krajobrazie, w tym zachow. zabagnień i wyklucz. ich odwadniania. --- Właściwy stan ochr. bączka wymaga: zachow. podtopionych szuwarów. --- Właściwy stan ochr. koncentracji siewki złotej wymaga: zachow. w okresie wędrowki wiosennej ter. łąkowych płytko zalanych. --- Właściwy stan ochr. perkozia rdzawoszyjnego wymaga: zachow. w krajobr. terenu: bagiennych wysokich szuwarów z oczkami wody, zwykle jako komponentu stawów rybnych bądź zakalewanych części dolin rzecznych. --- Właściwy stan ochr. czajki wymaga: zachow. podmokłych pastwisk w mozaice wiosną z płytkimi rozlewiskami, także z drobn. zbiorniczkami wodnymi.[Wymaga wg prof. PZO: Utrzymanie gospod. rybactwa na użytkowanych stawach. Piętrzenie wody i zalewanie także nie użytkowanych rybacko stawów pomiędzy Kiszkowem a Brudzewkiem oraz ich utrzymanie jako optymalnych biotopów ptaków.]