



## Legenda

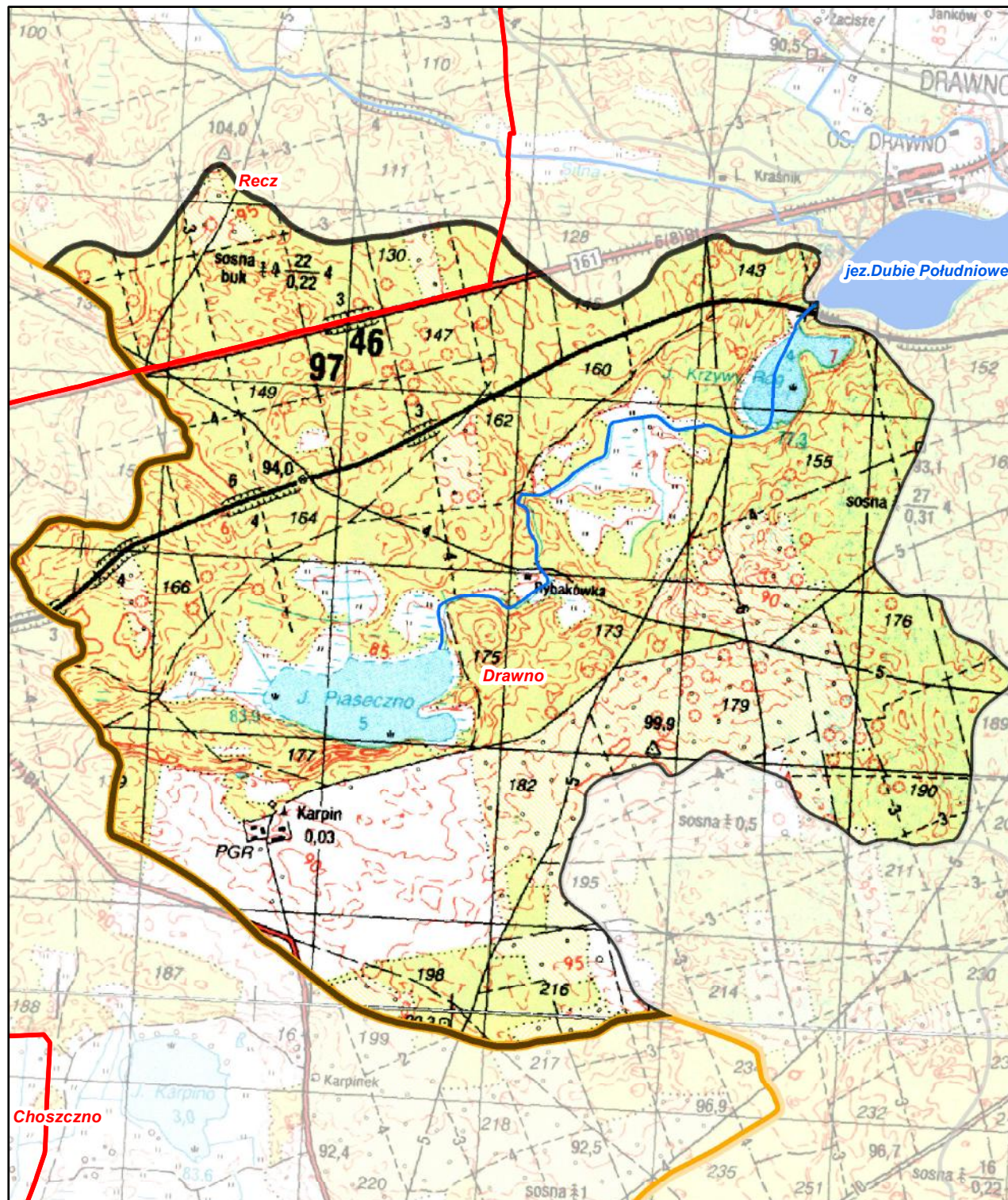
- granica gminy
- granica zlewni jednolitej części wód powierzchniowych
- rzeki - jednolite części wód powierzchniowych
- jeziora - jednolite części wód powierzchniowych
- wody podziemne - jednolita część wód
- zbiorniki wodne

Jednolita część wód powierzchniowych (jcw):

## Dopływ z jez. Piaseczno (PLRW60001818885936)

pozostałe jednolite części wód  
położone w zlewni jcw:

wody podziemne  
PLGW600025



**Ustalenia aktualizacji Planu gospodarowania wodami  
na obszarze dorzecza Odry w latach 2016 - 2021**



## Dopływ z jez. Piaseczno (RW60001818885936)

Charakterystyka	nazwa	Dopływ z jez. Piaseczno
	kod	RW60001818885936
	typ	potok nizinny zwirowy (18)
Wykaz wód powierzchniowych przeznaczonych:	ostateczny status hydromorfologiczny z uzasadnieniem	naturalna część wód (NAT) nd
	do poboru wody na potrzeby zaopatrzenia ludności w wodę przeznaczoną do spożycia	nie
Cel środowiskowy	do celów rekreacyjnych, w tym kąpieliskowych	nie
	stan/potencjał ekologiczny	dobry stan ekologiczny
Ocena ryzyka nieosiągnięcia celów środowiskowych	stan chemiczny	dobry stan chemiczny
	monitoring	niemonitorowana
	aktualny stan JCWP	zły
Przedłużenie terminu osiągnięcia celu/ustalenie celów mniej rygorystycznych dla JCWP	ryzyko nieosiągnięcia celu środowisk.	niezagrożona
	odstępstwo	nie
	odstępstwo, z art. 9 ust. 3 ustawy z dnia 5 stycznia 2011 r. o zmianie ustawy z dnia 18 lipca 2001 r. Prawo wodne oraz niektórych innych ustaw	nie dotyczy
	termin osiągnięcia dobrego stanu	2015
Realizacja inwestycji wymagającej odstępstwa z art. 38j ustawy z dnia 18 lipca 2001 r. Prawo wodne	uzasadnienie odstępstwa	nie dotyczy
	odstępstwo	nie
	nazwa inwestycji	-

kod jcwp	PLRW6001818885936	
DZIAŁANIA PODSTAWOWE		
Administracyjne	-	
Badanie i monitorowanie środowiska wodnego	-	
Dostęp do informacji	-	
Działania wynikające z konieczności porządkowania systemu gospodarki ściekowej	tak	
Kontrola użytkowników przywrotnych i przedsięwzięć	-	
Kształtowanie naturalnych warunków hydrodynamicznych oraz ochrona ekosystemów i zachowanie różnorodności biologicznej	-	
Kształtowanie naturalnych warunków hydrodynamicznych oraz ochrona ekosystemów i zachowanie różnorodności biologicznej	-	
Ograniczenie odpływu biogenów z terenów rolniczych	-	
Ograniczenie rozprzestrzeniania zanieczyszczeń	-	
Optymalizacja zużycia wody	-	
Realizacja Krajowego programu oczyszczania ścieków komunalnych	-	
Realizacja zadań systemowych gospodarki odpadami zawartych w planach gospodarowania odpadami	-	
Sprawozdawczość z zakresu korzystania z wód	-	
Ustanowienie obszarów ochronnych zbiorników wód śródlądowych	-	

kod jcwp	PLRW6001818885936	
DZIAŁANIA UZUPELNIAJĄCE		
Administracyjne	-	
Analiza stanu	-	
Analiza stanu ziemi	-	
Badanie i monitorowanie środowiska morskiego	-	
Badanie i monitorowanie środowiska wodnego	-	
Dostęp do informacji	-	
Działania rekultywacyjne	-	
Indywidualne ustalenie celu środowiskowego	-	
Kontrola użytkowników	-	
Monitoring wód	-	
Ograniczenie wpływu presji morfologicznej	-	
Opracowanie warunków korzystania z wód ziemi	-	
Optymalizacja zużycia wody	-	
Przebieg pozwoleń wodnoprawnych	-	
Realizacja Krajowego programu oczyszczania ścieków komunalnych	-	
Realizacja wieloletniego programu zarybiania	-	
Sprawozdawczość z zakresu korzystania z wód	-	
Weryfikacja Programu ochrony środowiska	-	
Zapewnienie ciągłości rzeki i połoków poprzez udrożnienie obiektów stanowiących przeszkodę dla migracji ryb	-	

Charakterystyka	kod	GW600025
Wykaz wód podziemnych przeznaczonych	do poboru wody na potrzeby zaopatrzenia ludności w wodę przeznaczoną do spożycia	tak
Cel środowiskowy	stan chemiczny	dobry stan chemiczny
	stan ilościowy	dobry stan ilościowy
Ocena ryzyka nieosiągnięcia celów środowiskowych	monitoring	monitorowana
	stan chemiczny	dobry
	stan ilościowy	dobry
Przedłużenie terminu osiągnięcia celu/ustalenie celów mniej rygorystycznych dla JCWPd	ryzyko nieosiągnięcia celu środowisk.	niezagrożona
	odstępstwo	nie
	odstępstwo, z art. 9 ust. 3 ustawy z dnia 5 stycznia 2011 r. o zmianie ustawy z dnia 18 lipca 2001 r. Prawo wodne oraz niektórych innych ustaw	nie dotyczy
	termin osiągnięcia dobrego stanu	nie dotyczy
Realizacja inwestycji wymagającej odstępstwa z art. 38j ustawy z dnia 18 lipca 2001 r. Prawo wodne	uzasadnienie odstępstwa	nie dotyczy
	odstępstwo	nie
	nazwa inwestycji	-

kod jcwpd	PLGW600025	
DZIAŁANIA PODSTAWOWE		
Administracyjne	tak	
Badanie i monitorowanie środowiska wodnego	-	
Dostęp do informacji	-	
Działania wynikające z konieczności porządkowania systemu gospodarki ściekowej	-	
Kontrola użytkowników przywrotnych i przedsięwzięć	-	
Kształtowanie naturalnych warunków hydrodynamicznych oraz ochrona ekosystemów i zachowanie różnorodności biologicznej	-	
Kształtowanie naturalnych warunków hydrodynamicznych oraz ochrona ekosystemów i zachowanie różnorodności biologicznej	-	
Ograniczenie odpływu biogenów z terenów rolniczych	-	
Ograniczenie rozprzestrzeniania zanieczyszczeń	-	
Optymalizacja zużycia wody	-	
Realizacja Krajowego programu oczyszczania ścieków komunalnych	-	
Realizacja zadań systemowych gospodarki odpadami zawartych w planach gospodarowania odpadami	tak	
Sprawozdawczość z zakresu korzystania z wód	tak	
Ustanowienie obszarów ochronnych zbiorników wód śródlądowych	-	

kod jcwpd	PLGW600025	
DZIAŁANIA UZUPELNIAJĄCE		
Administracyjne	-	
Analiza stanu	-	
Analiza stanu ziemi	-	
Badanie i monitorowanie środowiska morskiego	-	
Badanie i monitorowanie środowiska wodnego	-	
Dostęp do informacji	-	
Działania rekultywacyjne	-	
Indywidualne ustalenie celu środowiskowego	-	
Kontrola użytkowników	-	
Monitoring wód	-	
Ograniczenie wpływu presji morfologicznej	-	
Opracowanie warunków korzystania z wód ziemi	-	
Optymalizacja zużycia wody	-	
Przebieg pozwoleń wodnoprawnych	-	
Realizacja Krajowego programu oczyszczania ścieków komunalnych	-	
Realizacja wieloletniego programu zarybiania	-	
Sprawozdawczość z zakresu korzystania z wód	-	
Weryfikacja Programu ochrony środowiska	-	
Zapewnienie ciągłości rzeki i połoków poprzez udrożnienie obiektów stanowiących przeszkodę dla migracji ryb	-	

# Dopływ z jez. Piaseczno ( PLRW60001818885936 )

**Obszary przeznaczone do ochrony siedlisk lub gatunków, dla których utrzymanie lub poprawa stanu wód jest ważnym czynnikiem w ich ochronie oraz cele środowiskowe dla obszarów chronionych, zgodnie z przepisami art. 38f ustawy - Prawo wodne**

**UWAGA: tabela podaje całkowitą powierzchnię obszaru chronionego, a nie powierzchnię jego wystąpienia w jednolitej części wód.**

Kod jcwp	Nazwa jcwp	Typ obszaru chronionego	Kod obszaru chronionego	Nazwa obszaru chronionego	Powierzchnia obszaru chronionego [ha]	Przedmioty ochrony obszaru chronionego zależne od wód	Cel środowiskowy dla obszaru chronionego
PLRW60001818885936	Dopływ z jez. Piaseczno	Obszar Chronionego Krajobrazu	OCHK26	D Choszczno-Drawno	24467,8	Kompleks ekosystemów w tym: jeziora, małe zbiorniki wodne, ciek, siedliska przyrodnicze 3140, 3150, 3160, 7140, 7220, 7230, 91D0, 91E0 i inne	Zachowanie torfowisk, zabagnień, podmokłości, oczek wodnych, zachowanie i ochrona zbiorników wodnych wraz z pasem roślinności okalającej, zapewnianie swobodnej migracji fauny w ciekach wodnych.
PLRW60001818885936	Dopływ z jez. Piaseczno	Obszar Specjalnej Ochrony Ptaków Natura 2000	PLB320016	Lasy Puszczy nad Drawą	190279,1	Alcedo atthis (łęgowe), Aquila pomarina (łęgowe), Bucephala clangula (łęgowe), Chlidonias niger (łęgowe), Ciconia nigra (łęgowe), Circus aeruginosus (łęgowe), Cygnus cygnus (przelotne), Cygnus cygnus (przelotne), Grus grus (łęgowe), Grus grus (przelotne), Haliaeetus albicilla (łęgowe), Ixobrychus minutus (łęgowe), Milvus migrans (łęgowe), Milvus milvus (łęgowe), Pandion haliaetus (łęgowe), Porzana parva (łęgowe), Porzana porzana (łęgowe)	Utrzymanie lub odtworzenie właściwego stanu ochrony. Właściwy stan ochr. zimorodka wymaga: zachow. natur. dynamiki rzek, w tym natur. procesów erozji bocznej, powstawania, utrzymywania i rozwoju skarp (wywr) brzegowych. --- Właściwy stan ochrony orlika grubodziobego wymaga: zachow. rozległych kompleksów podmokłych, ekstensywnie użytkowanych łąk i sąsiadujących z nimi lasów i zdrzewień liściastych, optymalnie łęgowych i bagiennych. --- Właściwy stan ochr. gągola wymaga: zachow. akwenów z leśną strefą brzeg. bogatą w drzewa dziuplaste, zachow. spokoju tafli wody w okr. wodzenia młodych. --- Właściwy stan ochr. rybitwy białowąsej wymaga: zachow. aktualnych i umożliw. powstawanie potencjalnych miejsc łęgowych zwykle na skupieniach roślin. pływającej; wyklucz. niepokojenia w koloniach łęg. Gdy gniazd.. na stawach zachow. ekstensywnie gospod. stawowej z zachow. roślin. pływającej i z ochroną kolonii rybitwy przed niepokojeniem. --- Właściwy stan ochr. bociana czarnego wymaga: zachow. bagiennych i podmokłych olsów, natur. charakteru cieków i drobnych akwenów śródlęśnych. --- Właściwy stan ochr. błotniaka stawowego wymaga: zachow. natur. mozaiki mokradłowego krajobrazu, zwykle z udz. stawów, zbiorn. wodnych, podmokłych szuwarów. --- Właściwy stan ochr. koncentracji ląbądzia krzykliwego wymaga: zachow. natur. ekosystemów wodno-błotnych. --- Właściwy stan ochr. koncentracji ląbądzia krzykliwego wymaga: zachow. natur. ekosystemów wodno-błotnych. --- Właściwy stan ochr. mokradel w krajobrazie, w tym zachow. zabagnień i wyklucz. ich odwadniania; dostępności spokojnych noclegowisk. --- Właściwy stan ochr. żurawia wymaga: zachowania mozaiki mokradel w krajobrazie, w tym zachow. silnie podtopionych zabagnień i wyklucz. ich odwadniania; dostępności spokojnych noclegowisk. --- Właściwy stan ochr. żurawia wymaga: zachowania mozaiki mokradel w krajobrazie, w tym zachow. zabagnień i wyklucz. ich odwadniania. --- Właściwy stan ochr. bielika wymaga: zachow. spokojnej tafli i obrzeży wody jako miejsca żerowania. --- Właściwy stan ochr. bączka wymaga: zachow. podtopionych szuwarów. --- Właściwy stan ochr. kani czarnej wymaga: zachow. akwenów i ter. podmokłych w krajobrazie. --- Właściwy stan ochr. kani rudej wymaga: zachow. akwenów i ter. podmokłych w krajobrazie. --- Właściwy stan ochr. rybolowa wymaga: zachow. spokojnej tafli wody jako żerowiska, bezpieczeństwa od kłusownictwa na stawach rybnych. --- Właściwy stan ochr. zielonki wymaga: zachow. bagiennego char. terenu: bagiennych wysokich szuwarów z oczkami wody, zwykle jako komponentu stawów rybnych bądź zalewanych części dolin rzecznych. --- Właściwy stan ochr. kropiatki wymaga: zachow. bagiennego char. terenu: bagiennych niskich szuwarów z oczkami wody, turzycowisk.
PLRW60001818885936	Dopływ z jez. Piaseczno	Obszar mający znaczenie dla Wspólnoty Natura 2000	PLH320046	Uroczyska Puszczy Drawskiej	74416,3	siedlicko 3140, siedlicko 3150, siedlicko 3160, siedlicko 6410, siedlicko 7110, siedlicko 7140, siedlicko 7210, siedlicko 7230, siedlicko 91D0, siedlicko 91E0, Drepanocladus vernicosus, Liparis loeselii, Luronium natans, Castor fiber, Lutra lutra, Emys orbicularis, Bombina bombina, Triturus cristatus, Cobitis taenia, Cottus gobio, Lampetra planeri, Rhodurus sericeus amarus, Salmo salar, Leucorrhinia pectoralis, Lycaena dispar, Ophiogomphus cecilia, Unio crassus, Vertigo angustior, Vertigo moulinsiana	Utrzymanie lub odtworzenie właściwego stanu ochrony. Właściwy stan ochr. chronionych w obszarze gat. ryb wymaga (wg. najbardziej wymagającego gat.): Ciągłość ekologiczna - brak sztucznych przegród wyższych niż 10 cm. EFI+ w klasie I lub II. Jakość hydromorfologiczna (śr. aryt. ocen elementów: geometria koryta, substrat denny, charakterystyka przepływu, mobilność koryta, charakter i modyfikacja brzegów, mobilność koryta, ciągłość cieku wg PN-EN 14614) <2,5. Właściwy stan ochr. gągola wymaga: zachow. akwenów z leśną strefą brzeg. bogatą w drzewa dziuplaste, zachow. spokoju tafli wody w okr. wodzenia młodych. --- Właściwy stan ochr. rybitwy białowąsej wymaga: zachow. aktualnych i umożliw. powstawanie potencjalnych miejsc łęgowych zwykle na skupieniach roślin. pływającej; wyklucz. niepokojenia w koloniach łęg. Gdy gniazd.. na stawach zachow. ekstensywnie gospod. stawowej z zachow. roślin. pływającej i z ochroną kolonii rybitwy przed niepokojeniem. --- Właściwy stan ochr. bociana czarnego wymaga: zachow. bagiennych i podmokłych olsów, natur. charakteru cieków i drobnych akwenów śródlęśnych. --- Właściwy stan ochr. błotniaka stawowego wymaga: zachow. natur. mozaiki mokradłowego krajobrazu, zwykle z udz. stawów, zbiorn. wodnych, podmokłych szuwarów. --- Właściwy stan ochr. koncentracji ląbądzia krzykliwego wymaga: zachow. natur. ekosystemów wodno-błotnych. --- Właściwy stan ochr. koncentracji ląbądzia krzykliwego wymaga: zachow. natur. ekosystemów wodno-błotnych. --- Właściwy stan ochr. mokradel w krajobrazie, w tym zachow. zabagnień i wyklucz. ich odwadniania; dostępności spokojnych noclegowisk. --- Właściwy stan ochr. żurawia wymaga: zachowania mozaiki mokradel w krajobrazie, w tym zachow. silnie podtopionych zabagnień i wyklucz. ich odwadniania; dostępności spokojnych noclegowisk. --- Właściwy stan ochr. żurawia wymaga: zachowania mozaiki mokradel w krajobrazie, w tym zachow. zabagnień i wyklucz. ich odwadniania. --- Właściwy stan ochr. bielika wymaga: zachow. spokojnej tafli i obrzeży wody jako miejsca żerowania. --- Właściwy stan ochr. bączka wymaga: zachow. podtopionych szuwarów. --- Właściwy stan ochr. kani czarnej wymaga: zachow. akwenów i ter. podmokłych w krajobrazie. --- Właściwy stan ochr. kani rudej wymaga: zachow. akwenów i ter. podmokłych w krajobrazie. --- Właściwy stan ochr. rybolowa wymaga: zachow. spokojnej tafli wody jako żerowiska, bezpieczeństwa od kłusownictwa na stawach rybnych. --- Właściwy stan ochr. zielonki wymaga: zachow. bagiennego char. terenu: bagiennych wysokich szuwarów z oczkami wody, zwykle jako komponentu stawów rybnych bądź zalewanych części dolin rzecznych. --- Właściwy stan ochr. kropiatki wymaga: zachow. bagiennego char. terenu: bagiennych niskich szuwarów z oczkami wody, turzycowisk.