



### Legenda

- granica gminy
- granica zlewni jednolitej części wód powierzchniowych
- rzeki - jednolite części wód powierzchniowych
- jeziora - jednolite części wód powierzchniowych
- wody podziemne - jednolita część wód
- zbiorniki wodne

Jednolita część wód powierzchniowych (jcw):

## Głęboka (PLRW60001818885669)

pozostałe jednolite części wód  
położone w zlewni jcw:

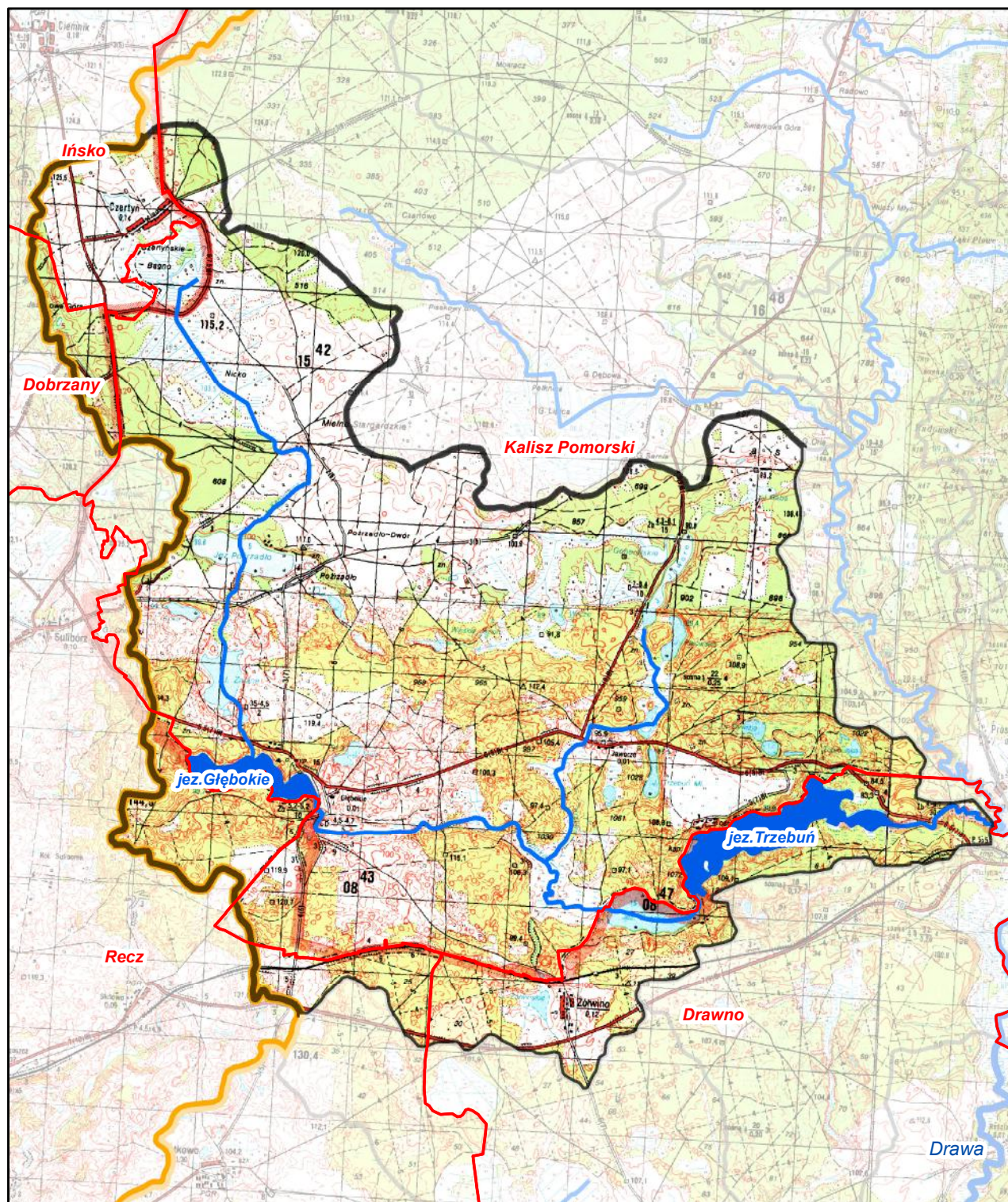
**wody podziemne**

PLGW600025

**jeziora**

jez. Głębokie(PLLW10732)

jez. Trzebuń (PLLW10736)



**Ustalenia aktualizacji Planu gospodarowania wodami  
na obszarze dorzecza Odry w latach 2016 - 2021**



## Głęboka (RW60001818885669)

Charakterystyka	nazwa	
	Głęboka	
	kod	RW60001818885669
	typ	potok nizinny zwirowy (18)
	ostateczny status hydromorfologiczny z uzasadnieniem	naturalna część wód (NAT)
		nd
Wykaz wód powierzchniowych przeznaczonych:	do poboru wody na potrzeby zaopatrzenia ludności w wodę przeznaczoną do spożycia	nie
	do celów rekreacyjnych, w tym kąpieliskowych	nie
Cel środowiskowy	stan/potencjał ekologiczny	dobry stan ekologiczny
	stan chemiczny	dobry stan chemiczny
	monitoring	niemonitorowana
Ocena ryzyka nieosiągnięcia celów środowiskowych	aktualny stan JCWP	zły
	ryzyko nieosiągnięcia celu środowisk.	niezagrożona
	odstępstwo	nie
Przedłużenie terminu osiągnięcia celu/ustalenie celów mniej rygorystycznych dla JCWP	odstępstwo, z art. 9 ust. 3 ustawy z dnia 5 stycznia 2011 r. o zmianie ustawy z dnia 18 lipca 2001 r. Prawo wodne oraz niektórych innych ustaw	nie dotyczy
	termin osiągnięcia dobrego stanu	2015
	uzasadnienie odstępstwa	nie dotyczy
Realizacja inwestycji wymagającej odstępstwa z art. 38j ustawy z dnia 18 lipca 2001 r. Prawo wodne	odstępstwo	nie
	nazwa inwestycji	-

kod jcwp	PLRW60001818885669
DZIAŁANIA PODSTAWOWE	
Administracyjne	-
Badanie i monitorowanie środowiska wodnego	-
Dostęp do informacji	-
Działania wynikające z konieczności porządkowania systemu gospodarki ściekowej	tak
Kontrola użytkowników przywładni i przedsięwzięć	-
Kształtowanie naturalnych warunków hydrodynamicznych oraz ochrona ekosystemów i zachowanie różnorodności biologicznej	-
Ograniczenie odpływu biogenów z terenów rolniczych	-
Ograniczenie rozpraszania zanieczyszczeń	-
Optymalizacja zużycia wody	-
Realizacja Krajowego programu oczyszczania ścieków komunalnych	-
Realizacja zadań systemowych gospodarki odpadami zawartych w planach gospodarowania odpadami	-
Sprawozdawczość z zakresu korzystania z wód	-
Ustanowienie obszarów ochronnych zbiorników wód śródlądowych	-

kod jcwp	PLRW60001818885669
DZIAŁANIA UZUPELNIAJĄCE	
Administracyjne	-
Analiza stanu	-
Analiza stanu ziemi	-
Badanie i monitorowanie środowiska morskiego	-
Badanie i monitorowanie środowiska wodnego	-
Dostęp do informacji	-
Działania rekultywacyjne	-
Indywidualne ustalenie celu środowiskowego	-
Kontrola użytkowników	-
Monitoring wód	-
Ograniczenie wpływu presji morfologicznej	-
Opracowanie warunków korzystania z wód ziemi	-
Optymalizacja zużycia wody	-
Przebieg pozwoleń wodnoprawnych	-
Realizacja Krajowego programu oczyszczania ścieków komunalnych	-
Realizacja wieloletniego programu zarybiania	-
Sprawozdawczość z zakresu korzystania z wód	-
Weryfikacja Programu ochrony środowiska	-
Zapewnienie ciągłości rzeki i połoków poprzez udrożnienie obiektów stanowiących przeszkodę dla migracji ryb	-

Charakterystyka	kod	GW600025
Wykaz wód podziemnych przeznaczonych	do poboru wody na potrzeby zaopatrzenia ludności w wodę przeznaczoną do spożycia	tak
Cel środowiskowy	stan chemiczny	dobry stan chemiczny
	stan ilościowy	dobry stan ilościowy
	monitoring	monitorowana
Ocena ryzyka nieosiągnięcia celów środowiskowych	stan chemiczny	dobry
	stan ilościowy	dobry
	ryzyko nieosiągnięcia celu środowisk.	niezagrożona
	odstępstwo	nie
Przedłużenie terminu osiągnięcia celu/ustalenie celów mniej rygorystycznych dla JCWPd	odstępstwo, z art. 9 ust. 3 ustawy z dnia 5 stycznia 2011 r. o zmianie ustawy z dnia 18 lipca 2001 r. Prawo wodne oraz niektórych innych ustaw	nie dotyczy
	termin osiągnięcia dobrego stanu	nie dotyczy
	uzasadnienie odstępstwa	nie dotyczy
Realizacja inwestycji wymagającej odstępstwa z art. 38j ustawy z dnia 18 lipca 2001 r. Prawo wodne	odstępstwo	nie
	nazwa inwestycji	-

kod jcwpd	PLGW600025
DZIAŁANIA PODSTAWOWE	
Administracyjne	tak
Badanie i monitorowanie środowiska wodnego	-
Dostęp do informacji	-
Działania wynikające z konieczności porządkowania systemu gospodarki ściekowej	-
Kontrola użytkowników przywładni i przedsięwzięć	-
Kształtowanie naturalnych warunków hydrodynamicznych oraz ochrona ekosystemów i zachowanie różnorodności biologicznej	-
Kształtowanie naturalnych warunków hydrologicznych oraz ochrona ekosystemów i zachowanie różnorodności biologicznej	-
Ograniczenie odpływu biogenów z terenów rolniczych	-
Ograniczenie rozpraszania zanieczyszczeń	-
Optymalizacja zużycia wody	-
Realizacja Krajowego programu oczyszczania ścieków komunalnych	-
Realizacja zadań systemowych gospodarki odpadami zawartych w planach gospodarowania odpadami	tak
Sprawozdawczość z zakresu korzystania z wód	tak
Ustanowienie obszarów ochronnych zbiorników wód śródlądowych	-

kod jcwpd	PLGW600025
DZIAŁANIA UZUPELNIAJĄCE	
Administracyjne	-
Analiza stanu	-
Analiza stanu ziemi	-
Badanie i monitorowanie środowiska morskiego	-
Badanie i monitorowanie środowiska wodnego	-
Dostęp do informacji	-
Działania rekultywacyjne	-
Indywidualne ustalenie celu środowiskowego	-
Kontrola użytkowników	-
Monitoring wód	-
Ograniczenie wpływu presji morfologicznej	-
Opacowanie warunków korzystania z wód ziemi	-
Optymalizacja zużycia wody	-
Przebieg pozwoleń wodnoprawnych	-
Realizacja Krajowego programu oczyszczania ścieków komunalnych	-
Realizacja wieloletniego programu zarybiania	-
Sprawozdawczość z zakresu korzystania z wód	-
Weryfikacja Programu ochrony środowiska	-
Zapewnienie ciągłości rzeki i połoków poprzez udrożnienie obiektów stanowiących przeszkodę dla migracji ryb	-

## Głęboka (RW6001818885669)

Charakterystyka	nazwa	Głębokie
	kod	LW10732
	typ	jezioro o wysokiej zawartości wapnia, o dużym wypływie zlewni, stratyfikowane na Niziu Środkowopolskim (3a)
Wykaz wód powierzchniowych przeznaczonych:	ostateczny status hydromorfologiczny z uzasadnieniem	naturalna część wód (NAT) nie dotyczy
	do poboru wody na potrzeby zaopatrzenia ludności w wodę przeznaczoną do spożycia	nie
Cel środowiskowy	stan/potencjał ekologiczny	dobry stan ekologiczny
	stan chemiczny	dobry stan chemiczny
Ocena ryzyka nieosiągnięcia celów środowiskowych	monitoring	niemonitorowana
	aktualny stan JCWP	-
Przedłużenie terminu osiągnięcia celu/ustalenie celów mniej rygorystycznych dla JCWP	ryzyko nieosiągnięcia celu środowisk.	zagrożona
	odstępstwo	tak
	odstępstwo, z art. 9 ust. 3 ustawy z dnia 5 stycznia 2011 r. o zmianie ustawy z dnia 18 lipca 2001 r. Prawo wodne oraz niektórych innych ustaw	przedłużenie terminu osiągnięcia celu: - brak możliwości technicznych
	termin osiągnięcia dobrego stanu	2021
Realizacja inwestycji wymagającej odstępstwa z art. 38j ustawy z dnia 18 lipca 2001 r. Prawo wodne	uzasadnienie odstępstwa	zagrożenie ocenione jedynie na podstawie analizy presji; planowany jest monitoring, co pozwoli na precyzyjne określenie niezbędnych działań w przyszłości
	odstępstwo	nie
	nazwa inwestycji	-

kod jcwsp PLLW10732		działania podstawowe
Administracyjne		-
Badanie i monitorowanie środowiska wodnego	-	
Dostęp do informacji	-	
Działania wynikające z konieczności porządkowania systemu gospodarki ściekowej	-	
Kontrola użytkowników prywatnych i przedsiębiorstw	-	
Kształtowanie naturalnych warunków hydrodynamicznych oraz ochrona ekosystemów i zachowanie różnorodności biologicznej	-	
Kształtowanie naturalnych warunków hydrodynamicznych oraz ochrona ekosystemów i zachowanie różnorodności biologicznej	-	
Ograniczenie rozprzestrzeniania zanieczyszczeń	-	
Optymalizacja zużycia wody	-	
Ograniczenie odpływu biogenów z terenów rolniczych	-	
Opracowanie warunków korzystania z wód zlewni	-	
Realizacja Krajowego programu oczyszczania ścieków komunalnych	-	
Realizacja zadań systemowych gospodarki odpadami zawartych w planach gospodarowania odpadami	-	
Sprawozdawczość z zakresu korzystania z wód	-	
Ustanowienie obszarów ochronnych zbiorników wód śródłagodowych	-	

kod jcwsp PLLW10732		działania uzupełniające
Administracyjne		-
Analiza stanu	-	
Analiza stanu zlewni	-	
Badanie i monitorowanie środowiska morskiego	-	
Badanie i monitorowanie środowiska wodnego	-	
Dostęp do informacji	-	
Działania rekultywacyjne	-	
Indywidualne ustalenie celu środowiskowego	-	
Kontrola użytkowników	tak	
Monitoring wód	tak	
Ograniczenie wpływu presji morfologicznej	-	
Opracowanie warunków korzystania z wód zlewni	-	
Optymalizacja zużycia wody	-	
Przeгляд pozwoleń wodnoprawnych	-	
Realizacja Krajowego programu oczyszczania ścieków komunalnych	-	
Realizacja wieloletniego programu zarybiania	-	
Sprawozdawczość z zakresu korzystania z wód	-	
Weryfikacja Programu ochrony środowiska	-	
Zapewnienie ciągłości rzek i potoków poprzez udrożnienie obiektów stanowiących przeszkodę dla migracji ryb	-	

Charakterystyka	nazwa	Trzebuń
	kod	LW10736
	typ	jezioro o wysokiej zawartości wapnia, o dużym wypływie zlewni, stratyfikowane na Niziu Środkowopolskim (3a)
Wykaz wód powierzchniowych przeznaczonych:	ostateczny status hydromorfologiczny z uzasadnieniem	naturalna część wód (NAT) nie dotyczy
	do poboru wody na potrzeby zaopatrzenia ludności w wodę przeznaczoną do spożycia	nie
Cel środowiskowy	stan/potencjał ekologiczny	dobry stan ekologiczny
	stan chemiczny	dobry stan chemiczny
Ocena ryzyka nieosiągnięcia celów środowiskowych	monitoring	niemonitorowana
	aktualny stan JCWP	-
Przedłużenie terminu osiągnięcia celu/ustalenie celów mniej rygorystycznych dla JCWP	ryzyko nieosiągnięcia celu środowisk.	zagrożona
	odstępstwo	tak
	odstępstwo, z art. 9 ust. 3 ustawy z dnia 5 stycznia 2011 r. o zmianie ustawy z dnia 18 lipca 2001 r. Prawo wodne oraz niektórych innych ustaw	przedłużenie terminu osiągnięcia celu: - brak możliwości technicznych
	termin osiągnięcia dobrego stanu	2021
Realizacja inwestycji wymagającej odstępstwa z art. 38j ustawy z dnia 18 lipca 2001 r. Prawo wodne	uzasadnienie odstępstwa	zagrożenie ocenione jedynie na podstawie analizy presji; planowany jest monitoring, co pozwoli na precyzyjne określenie niezbędnych działań w przyszłości
	odstępstwo	nie
	nazwa inwestycji	-

kod jcwsp PLLW10736		działania podstawowe
Administracyjne		-
Badanie i monitorowanie środowiska wodnego	-	
Dostęp do informacji	-	
Działania wynikające z konieczności porządkowania systemu gospodarki ściekowej	-	
Kontrola użytkowników prywatnych i przedsiębiorstw	-	
Kształtowanie naturalnych warunków hydrodynamicznych oraz ochrona ekosystemów i zachowanie różnorodności biologicznej	-	
Kształtowanie naturalnych warunków hydrodynamicznych oraz ochrona ekosystemów i zachowanie różnorodności biologicznej	-	
Ograniczenie rozprzestrzeniania zanieczyszczeń	-	
Optymalizacja zużycia wody	-	
Ograniczenie odpływu biogenów z terenów rolniczych	-	
Opracowanie warunków korzystania z wód zlewni	-	
Realizacja Krajowego programu oczyszczania ścieków komunalnych	-	
Realizacja zadań systemowych gospodarki odpadami zawartych w planach gospodarowania odpadami	-	
Sprawozdawczość z zakresu korzystania z wód	-	
Ustanowienie obszarów ochronnych zbiorników wód śródłagodowych	-	

kod jcwsp PLLW10736		działania uzupełniające
Administracyjne		-
Analiza stanu	-	
Analiza stanu zlewni	-	
Badanie i monitorowanie środowiska morskiego	-	
Badanie i monitorowanie środowiska wodnego	-	
Dostęp do informacji	-	
Działania rekultywacyjne	-	
Indywidualne ustalenie celu środowiskowego	-	
Kontrola użytkowników	-	
Monitoring wód	tak	
Ograniczenie wpływu presji morfologicznej	-	
Opracowanie warunków korzystania z wód zlewni	-	
Optymalizacja zużycia wody	-	
Przeгляд pozwoleń wodnoprawnych	-	
Realizacja Krajowego programu oczyszczania ścieków komunalnych	-	
Realizacja wieloletniego programu zarybiania	-	
Sprawozdawczość z zakresu korzystania z wód	-	
Weryfikacja Programu ochrony środowiska	-	
Zapewnienie ciągłości rzek i potoków poprzez udrożnienie obiektów stanowiących przeszkodę dla migracji ryb	-	

# Głęboka ( PLRW60001818885669 )

**Obszary przeznaczone do ochrony siedlisk lub gatunków, dla których utrzymanie lub poprawa stanu wód jest ważnym czynnikiem w ich ochronie oraz cele środowiskowe dla obszarów chronionych, zgodnie z przepisami art. 38f ustawy - Prawo wodne**

**UWAGA: tabela podaje całkowitą powierzchnię obszaru chronionego, a nie powierzchnię jego wystąpienia w jednolitej części wód.**

Kod jcwp	Nazwa jcwp	Typ obszaru chronionego	Kod obszaru chronionego	Nazwa obszaru chronionego	Powierzchnia obszaru chronionego [ha]	Przedmioty ochrony obszaru chronionego zależne od wód	Cel środowiskowy dla obszaru chronionego
PLRW60001818885669	Głęboka	Obszar Chronionego Krajobrazu	OCHK26	D Choszczno-Drawno	24467,8	Kompleks ekosystemów w tym: jeziora, małe zbiorniki wodne, ciek, siedliska przyrodnicze 3140, 3150, 3160, 7140, 7220, 7230, 91D0, 91E0 i inne	Zachowanie torfowisk, zabagnień, podmokłości, oczek wodnych, zachowanie i ochrona zbiorników wodnych wraz z pasem roślinności okalającej, zapewnianie swobodnej migracji fauny w ciekach wodnych.
PLRW60001818885669	Głęboka	Park Krajobrazowy	PK90	Irński Park Krajobrazowy	17523,6	Różnorodność biologiczna, kompleks ekosystemów, siedliska gatunków. W szczególności: jeziora, lasy i bory wilgotne i bagienne, olsy, torfowiska niskie, przejściowe i wysokie, gytiowiska, trzcinowiska, turzycowiska, szuwary, ciek wodny, jeziora dystroficzne, jeziora ramienicowe, jeziora eutroficzne, łęgi, flora i fauna ekosystemów wodno-błotnych	Zachowanie korytarzy ekologicznych. Wykluczenie zabudowy i zainwestowania stref brzegowych jezior. Wykluczenie uruchamiania nowych kopalń kruszyw, torfu i kredy jeziornej. Odtwarzanie oczek wodnych. Ograniczenie poborów wód z natur. zbiorników do nawodnień. Zaniechanie konserwacji rowów gdy nie jest bezwzględnie konieczna. Ochrona naturalnej roślinności. Ochrona naturalnej roślinności w strefie brzegowej zbiorn. wodnych. Obowiązek budowy na terenie Parku systemów kanalizacji sanitarnej obejmującej wszystkie miejscowości z odprowadzeniem ścieków do oczyszczalni. Ograniczenie bud. nowych stawów rybnych i innych zbiorników wodnych jedynie do miejsc o niskiej wartości przyrodniczej. Odtwarzanie dawniej odwodnionych torfowisk, mokradeł i zbiorników wodnych z warunkiem ochrony mszarów przed zapięciem. Wykluczenie wykonywania nowych urządzeń melioracji odwadniających poza obszarami zabudowanymi z wyjątkiem sytuacji zagrażających bezpieczeństwu osób lub mienia. Wykluczenie regulacji naturalnych cieków wodnych. Wykluczenie przekształcania (osuszanie, niszczenie roślinności, rozkopanie, zasypywanie ziemią, kamieniami, odpadami, zaorywanie przy niskich stanach wody) oczek wodnych oraz mokradeł. Odtworzenie osuszonych zbiorników wodnych oraz mokradeł, zwiększenie retencji; Wyłączenie z użytkowania gospodarstwa drzewostanów na siedliskach bagiennych oraz położonych na źródłiskach. Spalanie odpadów wód za pomocą progów ograniczających odpływ, zaniechanie odtwarzania urządzeń melioracyjnych odwadniających, jeżeli nie jest to bezwzględnie konieczne ze względów gospodarczych. Blokowanie odpływu wód urządzeniami drenarskimi na śródpolnych nieużytkach (oczekach wodnych, torfowiskach i mokradłach). Stosowanie regulowanego odpływu systemów drenarskich przy urządzeniach melioracyjnych i rowów, z możliwością całkowitego zablokowania odpływu wody w okresach suszy. Ochrona zbiorników wodnych i torfowisk śródpolnych przed eutrofizacją, w szczególności tworzeniem nowych barier biogeochemicznych ukształtowanych z roślinności krzewiastej, szuwarowej lub łąkowej wokół mokradeł i zbiorników śródpolnych. Utrzymanie stref buforowych przy wodach na co najmniej 20 m oraz wokół zagłębień i oczek terenowych na co najmniej 10 m. Pozostawienie pasa gruntu wokół mokradeł i zbiorników wodnych do naturalnej sukcesji, tam gdzie możliwa jest regeneracja roślinności seminaturalnej w sposób spontaniczny (dotyczy to także gruntów leśnych podczas wykonywania odnowień oraz zalesień).
PLRW60001818885669	Głęboka	Obszar Specjalnej Ochrony Ptaków Natura 2000	PLB320008	Ostojka Irńska	87710,9	Alcedo atthis (łęgowe), Anas crecca (łęgowe), Anas crecca (przelotne), Anas querquedula (łęgowe), Anas strepera (łęgowe), Anser anser (łęgowe), Aquila pomarina (łęgowe), Ardea cinerea (łęgowe), Botaurus stellaris (łęgowe), Bucephala clangula (łęgowe), Chlidonias hybridus (łęgowe), Chlidonias niger (łęgowe), Ciconia nigra (łęgowe), Circus aeruginosus (łęgowe), Crex crex (łęgowe), Cygnus cygnus (łęgowe), Cygnus cygnus (łęgowe), Cygnus cygnus (przelotne), Cygnus cygnus (przelotne), Cygnus olor (łęgowe), Grus grus (łęgowe), Grus grus (przelotne), Haliaeetus albicilla (łęgowe), Haliaeetus albicilla (przelotne), Mergus merganser (łęgowe), Milvus migrans (łęgowe), Milvus milvus (łęgowe), Podiceps grisegena (łęgowe), Tringa ochropus (łęgowe)	Utrzymanie lub odtworzenie właściwego stanu ochrony. Właściwy stan ochr. zimorodka wymaga: zachow. natur. dynamiki rzek, w tym natur. procesów erozji bocznej, powstawania, utrzymywania i rozwoju skarp (wyrw) brzegowych. --- Właściwy stan ochr. koncentracji cyraneckiej wymaga: zachow. dużych obszarów natur. ekosystemów wodno-błotnych, wolnych od antropopresji. --- Właściwy stan ochr. cyraneckiej wymaga: zachow. w krajobrazie zbiorników wodnych z natur. i spokojną strefą brzegową. --- Właściwy stan ochr. cyranki wymaga: zachow. natur. mozaiki mokradłowego krajobrazu, zwykle z udz. bagiennych podmokłych, ew. zalewanych łąk, z zabagnieniami, starorzeczami, drobnymi zb. wodnymi itp. --- Właściwy stan ochr. krakwy wymaga: zachow. natur. mozaiki mokradłowego krajobrazu, zwykle z udz. różnych silnie zarosniętych zb. wodnych. --- Właściwy stan ochr. gęsi gęgawy wymaga: zachow. natur. mozaiki mokradłowego krajobrazu, zwykle z udz. różnych silnie zarosniętych zb. wodnych. --- Właściwy stan ochrony orlika grubodziobego wymaga: zachow. rozległych kompleksów podmokłych, ekstensywnie użytkowanych łąk i sąsiadujących z nimi lasów i zadrzewień liściastych, optymalnie łęgowych i bagiennych. --- Właściwy stan ochr. czapli wymaga: obfitej bazy pokarm. ichtiofauny, tolerowania żerowania czapli, spokojnych miejsc łęgowych. --- Właściwy stan ochr. bąka wymaga: zachow. bagiennych, podtopionych szuwarów. --- Właściwy stan ochr. gągoła wymaga: zachow. akwenów z leśną strefą brzeg. bogatą w drzewa dziuplaste, zachow. spokoju tafli wody w okr. wodzenia młodych. --- Właściwy stan ochr. rybitwy białowąsej wymaga: zachow. aktualnych i umożliw. powstawanie potencjalnych miejsc łęgowych zwykle na skupieniach roślin. pływającej; wyklucz. niepokojenia w koloniach łęg. Gdy gniazd.. na stawach zachow. ekstensywnej gospod. stawowej z zachow. roślin. pływającej i z ochroną kolonii rybitwy przed niepokojeniem. --- Właściwy stan ochr. rybitwy białowąsej wymaga: zachow. aktualnych i umożliw. powstawanie potencjalnych miejsc łęgowych zwykle na skupieniach roślin. pływającej; wyklucz. niepokojenia w koloniach łęg. Gdy gniazd.. na stawach zachow. ekstensywnej gospod. stawowej z zachow. roślin. pływającej i z ochroną kolonii rybitwy przed niepokojeniem. --- Właściwy stan ochr. bociana czarnego wymaga: zachow. bagiennych i podmokłych olsów, natur. charakteru cieków i drobnych akwenów śródlęśnych. --- Właściwy stan ochr. błotniaka stawowego wymaga: zachow. natur. mozaiki mokradłowego krajobrazu, zwykle z udz. stawów, podmokłych szuwarów. --- Właściwy stan ochr. derkacza wymaga: zachow. uwilgotnienia i wyklucz. odwadniania wilg. i podmokłych łąk. --- Właściwy stan ochr. koncentracji łabędzia krzykłego wymaga: zachow. natur. ekosystemów wodno-błotnych. --- Właściwy stan ochr. koncentracji łabędzia krzykłego wymaga: zachow. natur. ekosystemów wodno-błotnych. --- Właściwy stan ochr. łabędzia krzykłego wymaga: zachow. w stanie natur. zbiorn. Wodnych, na których gniazduje. --- Właściwy stan ochr. łabędzia krzykłego wymaga: zachow. w stanie natur. zbiorn. Wodnych, na których gniazduje. --- Właściwy stan ochr. łabędzia niemeo wymaga: zachow. w stanie natur. zbiorn. Wodnych, na których gniazduje. --- Właściwy stan ochr. żurawia wymaga: zachowania mozaiki mokradeł w krajobrazie, w tym zachow. silnie podtopionych zabagnień i wyklucz. ich odwadniania; dostępności spokojnych noclegowisk. --- Właściwy stan ochr. żurawia wymaga: zachowania mozaiki mokradeł w krajobrazie, w tym zachow. zabagnień i wyklucz. ich odwadniania. --- Właściwy stan ochr. koncentracji bielika wymaga: zachow. dużych i zróżnicowanych kompleksów terenów podmokłych i zbiorników wodnych, obfitujących w ptaki wodne, o niewielkiej penetracji przez człowieka. --- Właściwy stan ochr. bielika wymaga: zachow. spokojnej tafli i obrzeży wody jako miejsca żerowania. --- Właściwy stan ochr. nurogęsi wymaga: zachow. akwenów z naturalną leśną strefą brzegową, bogatą w drzewa dziuplaste, ograniczenia urbanizacji ter. wokół akwenów, ogranicz. presji rekreacji i turystyki wodnej. --- Właściwy stan ochr. kani czarnej wymaga: zachow. akwenów i ter. podmokłych w krajobrazie. --- Właściwy stan ochr. kani rudej wymaga: zachow. akwenów i ter. podmokłych w krajobrazie. --- Właściwy stan ochr. perkoza rdzawoszyjnego wymaga: zachow. w krajobr. zbiorn. wodnych różnych typów, z bogatą fauną bezkręg. i pławów, lecz małorybnych lub tylko z wyst. drobnych ryb. --- Właściwy stan ochr. samotnika wymaga: zachow. bagiennego char. biotopu, w tym bagiennych lasów.
PLRW60001818885669	Głęboka	Obszar Specjalnej Ochrony Ptaków Natura 2000	PLB320016	Lasy Puszczy nad Drawą	190279,1	Alcedo atthis (łęgowe), Aquila pomarina (łęgowe), Bucephala clangula (łęgowe), Chlidonias niger (łęgowe), Ciconia nigra (łęgowe), Circus aeruginosus (łęgowe), Cygnus cygnus (przelotne), Cygnus cygnus (przelotne), Grus grus (łęgowe), Grus grus (przelotne), Haliaeetus albicilla (łęgowe), Ixobrychus minutus (łęgowe), Milvus migrans (łęgowe), Milvus milvus (łęgowe), Pandion haliaetus (łęgowe), Porzana parva (łęgowe), Porzana porzana (łęgowe)	Utrzymanie lub odtworzenie właściwego stanu ochrony. Właściwy stan ochr. zimorodka wymaga: zachow. natur. dynamiki rzek, w tym natur. procesów erozji bocznej, powstawania, utrzymywania i rozwoju skarp (wyrw) brzegowych. --- Właściwy stan ochrony orlika grubodziobego wymaga: zachow. rozległych kompleksów podmokłych, ekstensywnie użytkowanych łąk i sąsiadujących z nimi lasów i zadrzewień liściastych, optymalnie łęgowych i bagiennych. --- Właściwy stan ochr. gągoła wymaga: zachow. akwenów z leśną strefą brzeg. bogatą w drzewa dziuplaste, zachow. spokoju tafli wody w okr. wodzenia młodych. --- Właściwy stan ochr. rybitwy białowąsej wymaga: zachow. aktualnych i umożliw. powstawanie potencjalnych miejsc łęgowych zwykle na skupieniach roślin. pływającej; wyklucz. niepokojenia w koloniach łęg. Gdy gniazd.. na stawach zachow. ekstensywnej gospod. stawowej z zachow. roślin. pływającej i z ochroną kolonii rybitwy przed niepokojeniem. --- Właściwy stan ochr. bociana czarnego wymaga: zachow. bagiennych i podmokłych olsów, natur. charakteru cieków i drobnych akwenów śródlęśnych. --- Właściwy stan ochr. błotniaka stawowego wymaga: zachow. natur. mozaiki mokradłowego krajobrazu, zwykle z udz. stawów, zbiorn. wodnych, podmokłych szuwarów. --- Właściwy stan ochr. koncentracji łabędzia krzykłego wymaga: zachow. natur. ekosystemów wodno-błotnych. --- Właściwy stan ochr. koncentracji łabędzia krzykłego wymaga: zachow. natur. ekosystemów wodno-błotnych. --- Właściwy stan ochr. koncentracji żurawia wymaga: zachowania mozaiki mokradeł w krajobrazie, w tym zachow. silnie podtopionych zabagnień i wyklucz. ich odwadniania; dostępności spokojnych noclegowisk. --- Właściwy stan ochr. żurawia wymaga: zachowania mozaiki mokradeł w krajobrazie, w tym zachow. zabagnień i wyklucz. ich odwadniania. --- Właściwy stan ochr. bielika wymaga: zachow. spokojnej tafli i obrzeży wody jako miejsca żerowania. --- Właściwy stan ochr. bączka wymaga: zachow. podtopionych szuwarów. --- Właściwy stan ochr. kani czarnej wymaga: zachow. akwenów i ter. podmokłych w krajobrazie. --- Właściwy stan ochr. kani rudej wymaga: zachow. akwenów i ter. podmokłych w krajobrazie. --- Właściwy stan ochr. rybolowa wymaga: zachow. spokojnej tafli wody jako żerowiska, bezpieczeństwa od kłusownictwa na stawach rybnych. --- Właściwy stan ochr. zielonki wymaga: zachow. bagiennych char. terenu: bagiennych wysokich szuwarów z oczkami wody, zwykle jako komponentu stawów rybnych bądź zalewanych części dolin rzecznych. --- Właściwy stan ochr. kropiatki wymaga: zachow. bagiennego char. terenu: bagiennych niskich szuwarów z oczkami wody, turzycowisk.



# Głęboka ( PLRW60001818885669 )

**Obszary przeznaczone do ochrony siedlisk lub gatunków, dla których utrzymanie lub poprawa stanu wód jest ważnym czynnikiem w ich ochronie oraz cele środowiskowe dla obszarów chronionych, zgodnie z przepisami art. 38f ustawy - Prawo wodne**

**UWAGA: tabela podaje całkowitą powierzchnię obszaru chronionego, a nie powierzchnię jego wystąpienia w jednolitej części wód.**

Kod jcwp	Nazwa jcwp	Typ obszaru chronionego	Kod obszaru chronionego	Nazwa obszaru chronionego	Powierzchnia obszaru chronionego [ha]	Przedmioty ochrony obszaru chronionego zależne od wód	Cel środowiskowy dla obszaru chronionego
PLLW10736	Trzebuń	Obszar Specjalnej Ochrony Ptaków Natura 2000	PLB320016	Lasy Puszczy nad Drawą	190279,1	Alcedo atthis (łęgowe), Aquila pomarina (łęgowe), Bucephala clangula (łęgowe), Chlidonias niger (łęgowe), Ciconia nigra (łęgowe), Circus aeruginosus (łęgowe), Cygnus cygnus (przelotne), Cygnus cygnus (przelotne), Grus grus (łęgowe), Grus grus (przelotne), Haliaeetus albicilla (łęgowe), Ixobrychus minutus (łęgowe), Milvus migrans (łęgowe), Milvus milvus (łęgowe), Pandion haliaetus (łęgowe), Porzana parva (łęgowe), Porzana porzana (łęgowe)	Utrzymanie lub odtworzenie właściwego stanu ochrony. Właściwy stan ochr. zimorodka wymaga: zachow. natur. dynamiki rzek, w tym natur. procesów erozji bocznej, powstawania, utrzymywania i rozwoju skarpi (wyrw) brzegowych. --- Właściwy stan ochrony orlika grubodziobego wymaga: zachow. rozległych kompleksów podmokłych, ekstensywnie użytkowanych łąk i sąsiadujących z nimi lasów i zadrzewień liściastych, optymalnie łęgowych i bagiennych. --- Właściwy stan ochr. gągola wymaga: zachow. akwenów z leśną strefą brzeg. bogatą w drzewa dziuplaste, zachow. spokoju tafli wody w okr. wodzenia młodych. --- Właściwy stan ochr. rybitwy białowłosej wymaga: zachow. aktualnych i możliw. powstawanie potencjalnych miejsc łęgowych zwykle na skupieniach rośl. pływającej; wyklucz. niepokojenia w koloniach łęg. Gdy gniazd.. na stawach zachow. ekstensywnej gospod. stawowej z zachow. rośl. pływającej i z ochroną kolonii rybitwy przed niepokojeniem. --- Właściwy stan ochr. bociana czarnego wymaga: zachow. bagiennych i podmokłych olsów, natur. charakteru cieków i drobnych akwenów śródlęśnych. --- Właściwy stan ochr. błotniaka stawowego wymaga: zachow. natur. mozaiki mokradłowego krajobrazu, zwykle z udz. stawów, zbiorn. wodnych, podmokłych szuwarów. --- Właściwy stan ochr. koncentracji łabędzia krzykłego wymaga: zachow. natur. ekosystemów wodno-błotnych. --- Właściwy stan ochr. koncentracji łabędzia krzykłego wymaga: zachow. natur. ekosystemów wodno-błotnych. --- Właściwy stan ochr. koncentracji żurawia wymaga: zachowania mozaiki mokradel w krajobrazie, w tym zachow. silnie podtopionych zabagnień i wyklucz. ich odwadniania; dostępności spokojnych noclegowisk. --- Właściwy stan ochr. żurawia wymaga: zachowania mozaiki mokradel w krajobrazie, w tym zachow. zabagnień i wyklucz. ich odwadniania. --- Właściwy stan ochr. bielika wymaga: zachow. spokojnej tafli i obrzeży wody jako miejsca żerowania. --- Właściwy stan ochr. bączka wymaga: zachow. podtopionych szuwarów. --- Właściwy stan ochr. kani czarnej wymaga: zachow. akwenów i ter. podmokłych w krajobrazie. --- Właściwy stan ochr. kani rudej wymaga: zachow. akwenów i ter. podmokłych w krajobrazie. --- Właściwy stan ochr. rybolowa wymaga: zachow. spokojnej tafli wody jako żerowiska, bezpieczeństwa od kłusownictwa na stawach rybnych. --- Właściwy stan ochr. zielonki wymaga: zachow. bagienno-gosp. terenu: bagiennych wysokich szuwarów z oczkami wody, zwykle jako komponentu stawów rybnych bądź zalewanych części dolin rzecznych. --- Właściwy stan ochr. kropiatki wymaga: zachow. bagienno-gosp. terenu: bagiennych niskich szuwarów z oczkami wody, turzycowisk.
PLLW10736	Trzebuń	Obszar mający znaczenie dla Wspólnoty Natura 2000	PLH320023	Jezioro Lubie i Dolina Drawy	15046,7	siedlicko 3140, siedlicko 3150, siedlicko 3160, siedlicko 3260, siedlicko 3270, siedlicko 6410, siedlicko 7140, siedlicko 7150, siedlicko 7210, siedlicko 7230, siedlicko 91D0, siedlicko 91E0, siedlicko 91F0, Drepanocadus vermicosus, Liparis loeselii, Castor fiber, Lutra lutra, Bombina orientalis, Triturus cristatus, Cottus gobio, Lampetra fluviatilis, Rhodeus sericeus amarus, Lycæna dispar	Utrzymanie lub odtworzenie właściwego stanu ochrony. Właściwy stan ochr. chronionych w obszarze gat. ryb wymaga (wg. najbardziej wymagającego gat.): Ciągłość ekologiczna - brak sztucznych przegradz wyższych niż 10 cm. EFI+ w klasie I lub II. Jakość hydromorfologiczna (śr. aryt. ocen elementów: geometria koryta, substrat denny, charakter i modyfikacja przepływu, charakter i modyfikacja przepływu, mobilność koryta, ciągłość cieku wg PN-EN 14614) <2,5. Właściwy stan ochr. twarдовыхnych oligo- i mezotroficznych zbiorników z podwodnymi łąkami ramienic (3140) wymaga: zachowanie ilościowości i różnorodności podwodnych łąk ramienicowych. Optymalnie >4 gat. ramienic. Strefa fotyczna >15 m głęb. lub do dna jez. pH stabilne, 7-8,5. Brak gat. obcych z ew. wyjątk. dopuszczalnej moczarki kanad. Brak gat. ekspansyjny jak rogatek sztywny, rdzestnica grzebieniasta, glony nitkowate. Brak dominacji sinic. Wykluczenie presji dopływu ścieków, eutrofizacji, użytkowania wędkarskiego i in. użytkowania rekreacyjnego, fragmentacji strefy brzegowej, szuwarów i litoralu, która mogłaby pogarszać parametry wody lub stan roślinności ramienicowej. --- Właściwy stan ochr. starorzeczy i naturalnych eutroficznych zbiorników wodnych (3150) wymaga: zastrzeżone parametry fizykochemiczne: przezroczystość (wid. krążka Secchiego) >2,5 m (w płytszych do dna), niezależnie od współczynn. Schindlera; pokrycie pleustofitów <25%, a w starorzeczach <50% pow. wody. Brak gat. obcych i inwazyjnych z ew. wyjątk. dopuszczalnej moczarki kanad. pH 6,5-7,9. Przewodnictwo <600 mikroS/cm. Brak zakwitów sinicowych. Wykluczenie presji dopływu zanieczyszczeń ze złewni i złych form gosp. rybackiej, naturalna strefa brzegowa i litoral. W przypadku starorzeczy: naturalna dynamika i reżim hydrologiczny rzeki; dające możliwość powstawania nowych starorzeczy i naturalnego okresowego kontaktu z wodami rzecznyimi starorzeczy istniejących. --- Właściwy stan ochr. naturalnych, dystroficznych zbiorn. wodnych (3160) wymaga: naturalny stan hydrologii i roślinności powiązanych torfowisk; przewodnictwo <100 mikroS/cm; TDS <60 mg/dm <sup>3</sup> ; barwa wody: <50 mg Pt/dm <sup>3</sup> (lub barwa wody brązowa, klarowna lub o niewielkiej mętności). pH 3-7. Brak sieci czynnych sztucznych rowów odwadniających lub doprowadzających wody spoza torfowiska; plankton z domin. gat. mikstroficznych i ew. sprężnic, z obecn. gat. acydofiliów, bez zakwitów sinicowych ani dominacji sinic lub okrzemek; wykluczenie intens. gosp. ryb., w szczególności nawożenia i wapnowania. --- Właściwy stan ochr. nizinnych i podgórskich rzek ze zbiorowiskami włosieniczników (3260) wymaga: wskaźnik hydromorfologiczny HQA (RHS)>50; brak nowych sztucznych piętrzeń oraz dopływu ścieków; naturalne elementy morfologiczne: odsypy boczne, meandrowe, śródkorytowe, erodujące i stabilne podcięcia brzegów, naturalne wyspy i głązy w korycie; wykluczenie zamulania dna. Wskaźniki fizykochemiczne wody w klasie I lub II. --- Właściwy stan ochr. zalewanych mulistych brzegów rzek (3270) wymaga: naturalne ukształtowanie koryta i brzegów rzek, z możliwością zachodzenia erozji brzegowej powyżej obszaru i w obszarze, możliwość rozwoju odsypisk i namulisk brzegowych i śródkorytowych, oraz naturalny reżim hydrologiczny, w tym naturalne występowanie stonow wezbraniowych i niżówkowych. --- Właściwy stan ochr. zmiennowilgotnych łąk trzęszkowisk (6410) wymaga: zachow. zmiennowilgotnych i wilgotnych warunków siedliskowych, umożliw. jednak przynajmniej okazjonalne (niekoncecznie coroczne) koszenie. --- Właściwy stan ochr. torfowisk przejściowych i trzęsawisk (7140) wymaga: bagienne, naturalne warunki wodne. Poziom wody nie głębiej niż 10 cm ppt. Brak sieci rowów i kanałów melioracyjnych oraz innych elementów infrastruktury melioracyjnej odwadniających torfowisko bądź infrastruktura melioracyjna w wystarczającym stopniu „zneutralizowana” na skutek podjętych działań ochronnych (zasypywanie rowów, budowa przegród itp.). --- Właściwy stan ochr. obrzeża na podłożu torfowym z rośl. przyglękową (7150) wymaga: poziom wody w przedziale 10 cm ppt - 2 cm npt. Brak sieci rowów i kanałów melioracyjnych oraz innych elementów infrastruktury melioracyjnej odwadniających torfowisko bądź infrastruktura melioracyjna w wystarczającym stopniu „zneutralizowana” na skutek podjętych działań ochronnych (zasypywanie rowów, budowa przegród itp.). --- Właściwy stan ochr. torfowisk nakredowych (7220) wymaga: Poziom wody 0-10 cm ppt (dla kłociowski dopuszcz. 0-10 cm ppt). --- Właściwy stan ochr. górskich i nizinnych torfowisk zasadowych o charakterze młak, turzycowisk i mechowisk (7230) wymaga: poziom wody w przedziale 10 cm ppt - 2 cm npt. Stabilne zasilanie wodami podziemnymi pH>7. Brak sieci rowów i kanałów melioracyjnych oraz innych elementów infrastruktury melioracyjnej odwadniających torfowisko bądź infrastruktura melioracyjna w wystarczającym stopniu „zneutralizowana” na skutek podjętych działań ochronnych (zasypywanie rowów, budowa przegród itp.). --- Właściwy stan ochr. borów i lasów bagiennych (91D0) wymaga: bagienne uwodnienie. Brak antropogenicznego odwadniania. --- Właściwy stan ochr. łągów wierzbowych, topolowych, olszowych i jesionowych (91E0) wymaga: uwodnienie (w tym, jeśli dotyczy, dynamika zalewów) normalne z punktu widzenia odpowiedniego podtypu (zbiorowiska roślinnego). Naturalny lub zrenaturalizowany charakter i reżim hydrolog. cieków, jeżeli sąsiadują z łągami. --- Właściwy stan ochr. łągowych lasów dębowo-wiązowo-jesionowych (91F0) wymaga: zalewy wodami rzecznyimi raz na kilka lat. W przypadku łągów poza zalewowymi dolinami rzecznyimi - naturalne wilgotne warunki wodne. --- Właściwy stan ochr. haczykowca błyszczącego wymaga: uwodnienie terenu (wilgotność podłoża) duże. --- Właściwy stan ochr. lipiennika Loesela wymaga: uwodnienie terenu duże. --- Właściwy stan ochr. bobra wymaga: tolerowanie działań bobrów. --- Właściwy stan ochr. wydry wymaga: bogatej bazy żerowej, pośrednio zachowania lub odtworzenia naturalnego źródła. siedlisk ryb i płazów. --- Właściwy stan ochr. kumaka niz. wymaga: zachow. miejsc łęgowych, w postaci (zależnie od specyf. obszaru) stawów lub kompleksów drobnych zbiorn. wodnych o naturalnym charakterze. Brak trendu zanikania drobnych oczek wodnych w krajobrazie. --- Właściwy stan ochr. traski grzebieniastej wymaga: zachow. kompleksów drobnych zbiorn. wodnych o naturalnym charakterze. Brak trendu zanikania drobnych oczek wodnych w krajobrazie. --- Właściwy stan ochr. głowacza białopłetwego wymaga, oprócz celu skonsolidowanego dla ryb: Mozaika mikrosiedlisk dna zawierająca kryjówki dla osobn. dorosłych, potencjalne tarliska, miejsca odrostu narybku. Brak zarybień w obwodzie rybackim powodujących wzrost populacji gat. gospodarczych zjadających głowacza. Wzgl. liczebność >0,01 os./m <sup>2</sup> , obecne wszystkie kat. wiekowe (ADULT, JUV, YOY) i YOY+JUV>50%. --- Właściwy stan ochr. minoga rzeczno-gosp. wymaga, oprócz celu skonsolidowanego dla ryb: Zarosł. wody przez roślinność >50%. Względna liczebność małży skójkowatych >0,1 os./m <sup>2</sup> . Gdy wyst. w jez. naturalność strefy litoralu i wyst. małży skójkowatych >0,1 os./m <sup>2</sup> , >25 osobn. <4 cm dług.; udział >20% w zespole ryb i młogów. --- Właściwy stan ochr. czerwonicyka nieparka wymaga: naturalne war. wodne siedliska łąkowego, lokalnie podmokłe i wilgotne, w tym jeśli dotyczy z zarosł. rowami z wyst. szczywa, ale umożliw. koszenie łąk.