

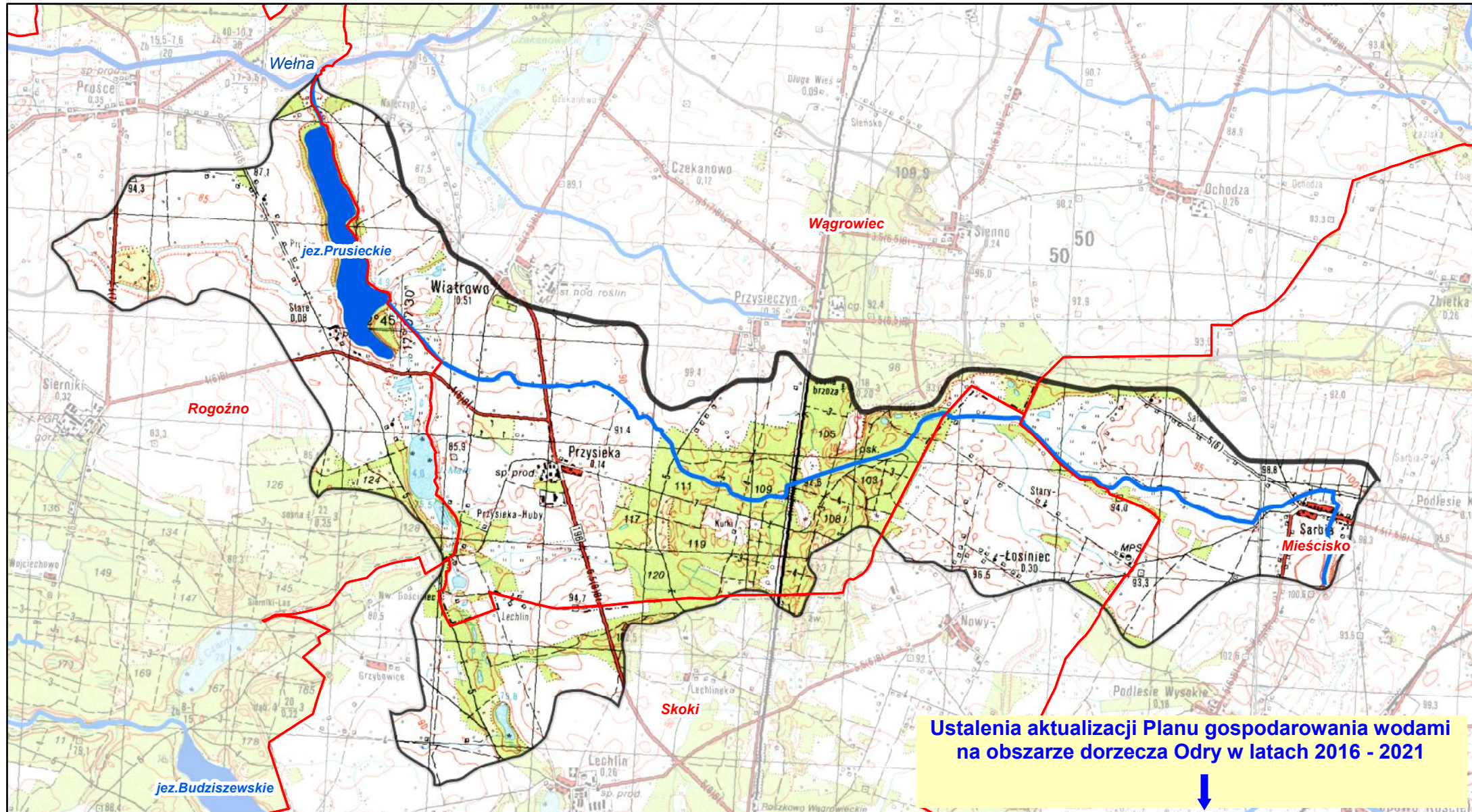


Jednolita część wód powierzchniowych (jcwp):
Dopływ z jez. Starskiego
(PLRW60001718656)

| |
|---|
| pozostałe jednolite części wód położone w zlewni jcwp: |
| wody podziemne PLGW600042 |
| jeziora jez. Prusieckie (PLLW10221) |

Legenda

- granica gminy
- granica zlewni jednolitej części wód powierzchniowych
- rzeki - jednolite części wód powierzchniowych
- jeziora - jednolite części wód powierzchniowych
- wody podziemne - jednolita część wód
- zbiorniki wodne



**Ustalenia aktualizacji Planu gospodarowania wodami
na obszarze dorzecza Odry w latach 2016 - 2021**



Dopływ z jez. Starskiego (RW60001718656)

| Charakterystyka | nazwa | Dopływ z jez. Starskiego |
|--|--|---|
| | kod | RW60001718656 |
| | typ | potok nizinny piaszczysty na utworach staroglacjalnych (17) |
| | ostateczny status hydromorfologiczny z uzasadnieniem | naturalna część wód (NAT) nd |
| Wykaz wód powierzchniowych przeznaczonych: | do poboru wody na potrzeby zaopatrzenia ludności w wodę przeznaczoną do spożycia | nie |
| | do celów rekreacyjnych, w tym kąpieliskowych | nie |
| Cel środowiskowy | stan/potencjał ekologiczny | dobry stan ekologiczny |
| | stan chemiczny | dobry stan chemiczny |
| | monitoring | monitorowana |
| Ocena ryzyka nieosiągnięcia celów środowiskowych | aktualny stan JCWP | zły |
| | ryzyko nieosiągnięcia celu środowisk. | niezagrożona |
| | odstępstwo | nie |
| Przedłużenie terminu osiągnięcia celu/ustalenie celów mniej rygorystycznych dla JCWP | odstępstwo, z art. 9 ust. 3 ustawy z dnia 5 stycznia 2011 r. o zmianie ustawy z dnia 18 lipca 2001 r. Prawo wodne oraz niektórych innych ustaw | nie dotyczy |
| | termin osiągnięcia dobrego stanu | 2015 |
| | uzasadnienie odstępstwa | nie dotyczy |
| Realizacja inwestycji wymagającej odstępstwa z art. 38j ustawy z dnia 18 lipca 2001 r. Prawo wodne | odstępstwo | nie |
| | nazwa inwestycji | - |

| kod jcwp | PLRW60001718656 |
|---|-----------------|
| DZIAŁANIA PODSTAWOWE | |
| Administracyjne | - |
| Badanie i monitorowanie środowiska wodnego | - |
| Dostęp do informacji | - |
| Działania wynikające z konieczności porządkowania systemu gospodarki ściekowej | tak |
| Kontrola użytkowników prywatnych i przedsiębiorstw | - |
| Kształtowanie naturalnych warunków hydrodynamicznych oraz ochrona ekosystemów i zachowanie różnorodności biologicznej | - |
| Kształtowanie naturalnych warunków hydrodynamicznych oraz ochrona ekosystemów i zachowanie różnorodności biologicznej | - |
| Ograniczenie wpływu biogenów z terenów rolniczych | - |
| Ograniczenie rozprzestrzeniania zanieczyszczeń | - |
| Optymalizacja zużycia wody | - |
| Realizacja Krajowego programu oczyszczania ścieków komunalnych | - |
| Realizacja zadań systemowych gospodarki odpadami zawartych w planach gospodarowania odpadami | - |
| Sprawozdawczość z zakresu korzystania z wód | - |
| Ustanowienie obszarów ochronnych zbiorników wód śródlądowych | - |

| kod jcwp | PLRW60001718656 |
|--|-----------------|
| DZIAŁANIA UZUPELNIĄCE | |
| Administracyjne | - |
| Analiza stanu | - |
| Analiza stanu ziemi | - |
| Badanie i monitorowanie środowiska morskiego | - |
| Badanie i monitorowanie środowiska wodnego | - |
| Dostęp do informacji | - |
| Działania rekultywacyjne | - |
| Indywidualne ustalenie celu środowiskowego | - |
| Kontrola użytkowników | - |
| Monitoring wód | - |
| Ograniczenie wpływu presji morfologicznej | - |
| Opracowanie warunków korzystania z wód ziemi | - |
| Optymalizacja zużycia wody | - |
| Przeгляд pozwoleń wodnoprawnych | - |
| Realizacja Krajowego programu oczyszczania ścieków komunalnych | - |
| Realizacja wieloletniego programu zarybiania | - |
| Sprawozdawczość z zakresu korzystania z wód | - |
| Weryfikacja Programu ochrony środowiska | - |
| Zapewnienie ciągłości rzek i potoków poprzez udrożnienie obiektów stanowiących przeszkodę dla migracji ryb | - |

| Charakterystyka | kod | GW600042 |
|--|--|----------------------|
| Wykaz wód podziemnych przeznaczonych: | do poboru wody na potrzeby zaopatrzenia ludności w wodę przeznaczoną do spożycia | tak |
| Cel środowiskowy | stan chemiczny | dobry stan chemiczny |
| | stan ilościowy | dobry stan ilościowy |
| | monitoring | monitorowana |
| Ocena ryzyka nieosiągnięcia celów środowiskowych | stan chemiczny | dobry |
| | stan ilościowy | dobry |
| | ryzyko nieosiągnięcia celu środowisk. | niezagrożona |
| | odstępstwo | nie |
| Przedłużenie terminu osiągnięcia celu/ustalenie celów mniej rygorystycznych dla JCWPd | odstępstwo, z art. 9 ust. 3 ustawy z dnia 5 stycznia 2011 r. o zmianie ustawy z dnia 18 lipca 2001 r. Prawo wodne oraz niektórych innych ustaw | nie dotyczy |
| | termin osiągnięcia dobrego stanu | nie dotyczy |
| | uzasadnienie odstępstwa | nie dotyczy |
| Realizacja inwestycji wymagającej odstępstwa z art. 38j ustawy z dnia 18 lipca 2001 r. Prawo wodne | odstępstwo | nie |
| | nazwa inwestycji | - |

| kod jcwpd | PLGW600042 |
|---|------------|
| DZIAŁANIA PODSTAWOWE | |
| Administracyjne | tak |
| Badanie i monitorowanie środowiska wodnego | - |
| Dostęp do informacji | - |
| Działania wynikające z konieczności porządkowania systemu gospodarki ściekowej | - |
| Kontrola użytkowników prywatnych i przedsiębiorstw | - |
| Kształtowanie naturalnych warunków hydrodynamicznych oraz ochrona ekosystemów i zachowanie różnorodności biologicznej | - |
| Kształtowanie naturalnych warunków hydrodynamicznych oraz ochrona ekosystemów i zachowanie różnorodności biologicznej | - |
| Ograniczenie wpływu biogenów z terenów rolniczych | - |
| Ograniczenie rozprzestrzeniania zanieczyszczeń | - |
| Optymalizacja zużycia wody | - |
| Realizacja Krajowego programu oczyszczania ścieków komunalnych | - |
| Realizacja zadań systemowych gospodarki odpadami zawartych w planach gospodarowania odpadami | - |
| Sprawozdawczość z zakresu korzystania z wód | tak |
| Ustanowienie obszarów ochronnych zbiorników wód śródlądowych | - |

| kod jcwpd | PLGW600042 |
|--|------------|
| DZIAŁANIA UZUPELNIĄCE | |
| Administracyjne | - |
| Analiza stanu | - |
| Analiza stanu ziemi | - |
| Badanie i monitorowanie środowiska morskiego | - |
| Badanie i monitorowanie środowiska wodnego | - |
| Dostęp do informacji | - |
| Działania rekultywacyjne | - |
| Indywidualne ustalenie celu środowiskowego | - |
| Kontrola użytkowników | - |
| Monitoring wód | - |
| Ograniczenie wpływu presji morfologicznej | - |
| Opracowanie warunków korzystania z wód ziemi | - |
| Optymalizacja zużycia wody | - |
| Przeгляд pozwoleń wodnoprawnych | - |
| Realizacja Krajowego programu oczyszczania ścieków komunalnych | - |
| Realizacja wieloletniego programu zarybiania | - |
| Sprawozdawczość z zakresu korzystania z wód | - |
| Weryfikacja Programu ochrony środowiska | - |
| Zapewnienie ciągłości rzek i potoków poprzez udrożnienie obiektów stanowiących przeszkodę dla migracji ryb | - |

Dopływ z jez. Starskiego (RW60001718656)

| | | |
|--|--|---|
| Charakterystyka | nazwa | Prusieckie |
| | kod | LW10221 |
| | typ | jezioro o wysokiej zawartości wapnia, o dużym wypływie zlewni, stratyfikowane na Niziu Środkowopolskim (3a) |
| Wykaz wód powierzchniowych przeznaczonych: | ostateczny status hydromorfologiczny z uzasadnieniem | naturalna część wód (NAT) nie dotyczy |
| | do poboru wody na potrzeby zaopatrzenia ludności w wodę przeznaczoną do spożycia | nie |
| Cel środowiskowy | stan/potencjał ekologiczny | dobry stan ekologiczny |
| | stan chemiczny | dobry stan chemiczny |
| Ocena ryzyka nieosiągnięcia celów środowiskowych | monitoring | monitorowana |
| | aktualny stan JCWP | zły |
| Przedłużenie terminu osiągnięcia celu/ustalenie celów mniej rygorystycznych dla JCWP | ryzyko nieosiągnięcia celu środowisk. | zagrożona |
| | odstępstwo | tak |
| | odstępstwo, z art. 9 ust. 3 ustawy z dnia 5 stycznia 2011 r. o zmianie ustawy z dnia 18 lipca 2001 r. Prawo wodne oraz niektórych innych ustaw | przedłużenie terminu osiągnięcia celu: - brak możliwości technicznych |
| | termin osiągnięcia dobrego stanu | 2027 |
| Realizacja inwestycji wymagającej odstępstwa z art. 38j ustawy z dnia 18 lipca 2001 r. Prawo wodne | uzasadnienie odstępstwa | konieczna rekultywacja; zanieczyszczenia skumulowane w osadach dennych powodują intensywne zasilanie wewnętrzne jezior w biogeny nawet po całkowitym wyeliminowaniu presji; proces rekultywacji jest wieloletowy, a osiągnięcie efektów możliwe w okresie wieloletnim |
| | odstępstwo | nie |
| | nazwa inwestycji | - |

| kod jcwp PLLW10221 | |
|---|---|
| DZIAŁANIA PODSTAWOWE | |
| Administracyjne | - |
| Badanie i monitorowanie środowiska wodnego | - |
| Dostęp do informacji | - |
| Działania wynikające z konieczności porządkowania systemu gospodarki ściekowej | - |
| Kontrola użytkowników prywatnych przedsiębiorstw | - |
| Kształtowanie naturalnych warunków hydrodynamicznych oraz ochrona ekosystemów i zachowanie różnorodności biologicznej | - |
| Kształtowanie naturalnych warunków hydrodynamicznych oraz ochrona ekosystemów i zachowanie różnorodności biologicznej | - |
| Ograniczenie odpływu biogenów z terenów rolniczych | - |
| Ograniczenie rozprzestrzeniania zanieczyszczeń | - |
| Optymalizacja zużycia wody | - |
| Realizacja Krajowego programu oczyszczania ścieków komunalnych | - |
| Realizacja zadań systemowych gospodarstw odpadami zawartych w planach gospodarowania odpadami | - |
| Sprawozdawczość z zakresu korzystania z wód | - |
| Ustanowienie obszarów ochronnych zbiorników wód śródglądowych | - |

| kod jcwp PLLW10221 | |
|--|-----|
| DZIAŁANIA UZUPELNIAJĄCE | |
| Administracyjne | - |
| Analiza stanu | - |
| Analiza stanu zlewni | - |
| Badanie i monitorowanie środowiska morskiego | - |
| Badanie i monitorowanie środowiska wodnego | - |
| Dostęp do informacji | - |
| Działania rekultywacyjne | tak |
| Indywidualne ustalenie celu środowiskowego | - |
| Kontrola użytkowników | tak |
| Monitoring wód | - |
| Ograniczenie wpływu presji morfologicznej | - |
| Opracowanie warunków korzystania z wód zlewni | - |
| Optymalizacja zużycia wody | - |
| Przeгляд pozwoleń wodnoprawnych | - |
| Realizacja Krajowego programu oczyszczania ścieków komunalnych | - |
| Realizacja wieloletniego programu zarybiania | - |
| Sprawozdawczość z zakresu korzystania z wód | - |
| Weryfikacja Programu ochrony środowiska | - |
| Zapewnienie ciągłości rzek i potoków poprzez udrożnienie obiektów stanowiących przeszkodę dla migracji ryb | - |