



Legenda

- granica gminy
- granica zlewni jednolitej części wód powierzchniowych
- rzeki - jednolite części wód powierzchniowych
- jeziora - jednolite części wód powierzchniowych
- wody podziemne - jednolita część wód
- zbiorniki wodne

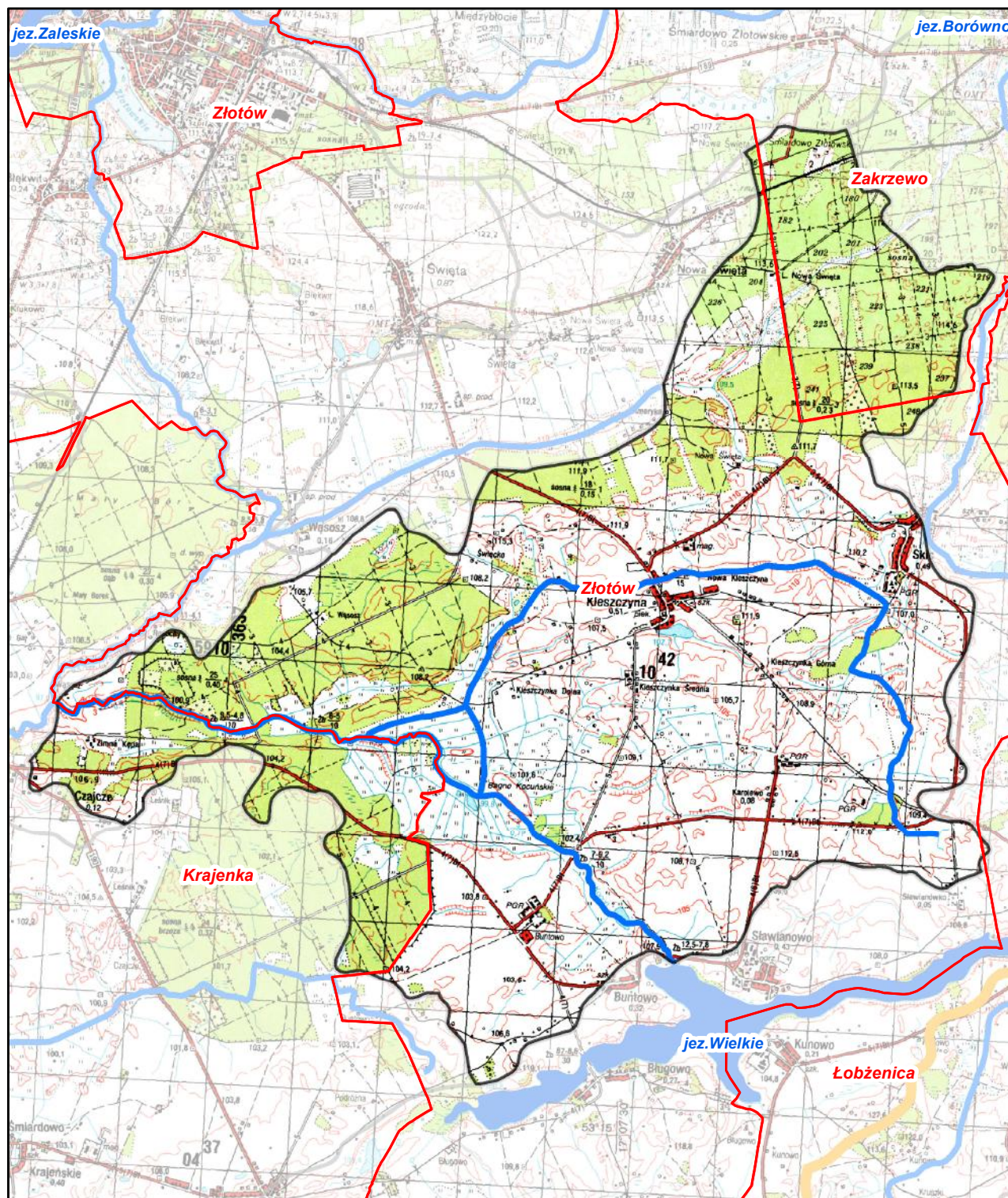
Jednolita część wód powierzchniowych (jcw):

Kocunia od wypływu z jez. Sławianowskiego do ujścia (PLRW6000018868699)

pozostałe jednolite części wód
położone w zlewni jcw:

wody podziemne

PLGW600026



**Ustalenia aktualizacji Planu gospodarowania wodami
na obszarze dorzecza Odry w latach 2016 - 2021**



Kocunia od wypływu z jez. Sławianowskiego do ujścia (RW600018868699)

| Charakterystyka | Kocunia od wypływu z jez. Sławianowskiego do ujścia | |
|--|--|--|
| | nazwa | |
| | kod | RW600018868699 |
| | typ | typ nieokreślony – kanały i zbiorniki zaporowe (0) |
| | ostateczny status hydromorfologiczny z uzasadnieniem | naturalna część wód (NAT) |
| | | nd |
| Wykaz wód powierzchniowych przeznaczonych: | do poboru wody na potrzeby zaopatrzenia ludności w wodę przeznaczoną do spożycia | nie |
| | do celów rekreacyjnych, w tym kąpieliskowych | nie |
| Cel środowiskowy | stan/potencjał ekologiczny | dobry stan ekologiczny |
| | stan chemiczny | dobry stan chemiczny |
| | monitoring | niemonitorowana |
| Ocena ryzyka nieosiągnięcia celów środowiskowych | aktualny stan JCWP | zły |
| | ryzyko nieosiągnięcia celu środowisk. | zagrożona |
| | odstępstwo | tak |
| | odstępstwo, z art. 9 ust. 3 ustawy z dnia 5 stycznia 2011 r. o zmianie ustawy z dnia 18 lipca 2001 r. Prawo wodne oraz niektórych innych ustaw | przedłużenie terminu osiągnięcia celu - brak możliwości technicznych, - dysproporcjonalne koszty |
| Przedłużenie terminu osiągnięcia celu/ustalenie celów mniej rygorystycznych dla JCWP | termin osiągnięcia dobrego stanu | 2021 |
| | uzasadnienie odstępstwa | Brak możliwości technicznych oraz dysproporcjonalne koszty. Z uwagi na niską wykonalność oceny i związany z tym brak możliwości wskazania przyczyn nieosiągnięcia dobrego stanu brak jest możliwości zaplanowania racjonalnych działań naprawczych. Zaplanowanie i wdrożenie jakichkolwiek działań będzie generowało nieuzasadnione koszty. W związku z tym w JCWP zaplanowano działanie mające na celu rozpoznanie rzeczywistego stanu ekologicznego – przeprowadzenie monitoringu badawczego. W przypadku potwierdzenia złego stanu po 2 latach wprowadzone zostanie działanie mające na celu rozpoznanie jego przyczyn. Takie etapowe postępowanie pozwoli na racjonalne zaplanowanie niezbędnych działań i zapewnienie ich wymaganej skuteczności. |
| Realizacja inwestycji wymagającej odstępstwa z art. 38j ustawy z dnia 18 lipca 2001 r. Prawo wodne | odstępstwo | nie |
| | nazwa inwestycji | - |

| kod jcwp | PLRW600018868699 | |
|---|------------------|-----|
| DZIAŁANIA PODSTAWOWE | | |
| Administracyjne | - | tak |
| Badanie i monitorowanie środowiska wodnego | - | - |
| Dostęp do informacji | - | - |
| Działania wynikające z konieczności porządkowania systemu gospodarki ściekowej | - | tak |
| Kontrola użytkowników przywrotnych i przedsięwzięć | - | tak |
| Kształtowanie naturalnych warunków hydrodynamicznych oraz ochrona ekosystemów i zachowanie różnorodności biologicznej | - | - |
| Kształtowanie naturalnych warunków hydrodynamicznych oraz ochrona ekosystemów i zachowanie różnorodności biologicznej | - | - |
| Ograniczenie odpływu biogenów z terenów rolniczych | - | - |
| Ograniczenie rozprzestrzeniania zanieczyszczeń | - | - |
| Optymalizacja zużycia wody | - | - |
| Realizacja Krajowego programu oczyszczania ścieków komunalnych | - | tak |
| Realizacja zadań systemowych gospodarki odpadami zawartych w planach gospodarowania odpadami | - | - |
| Sprawozdawczość z zakresu korzystania z wód | - | - |
| Ustanowienie obszarów ochronnych zbiorników wód śródolpawych | - | - |

| kod jcwp | PLRW600018868699 | |
|---|------------------|-----|
| DZIAŁANIA UZUPELNIAJĄCE | | |
| Administracyjne | - | - |
| Analiza stanu | - | - |
| Analiza stanu ziemi | - | - |
| Badanie i monitorowanie środowiska morskiego | - | - |
| Badanie i monitorowanie środowiska wodnego | - | - |
| Dostęp do informacji | - | - |
| Działania rekultywacyjne | - | - |
| Indywidualne ustalenie celu środowiskowego | - | - |
| Kontrola użytkowników | - | - |
| Monitoring wód | - | tak |
| Ograniczenie wpływu presji morfologicznej | - | - |
| Opracowanie warunków korzystania z wód ziemi | - | - |
| Optymalizacja zużycia wody | - | - |
| Przebieg powołań wodnoprawnych | - | - |
| Realizacja Krajowego programu oczyszczania ścieków komunalnych | - | - |
| Realizacja wieloletniego programu zarybiania | - | - |
| Sprawozdawczość z zakresu korzystania z wód | - | - |
| Weryfikacja Programu ochrony środowiska | - | - |
| Zapewnienie ciągłości rzeki i potoków poprzez udrożnienie obiektów stanowiących przeszkodę dla migracji ryb | - | - |

| Charakterystyka | kod | GW600026 |
|--|--|----------------------|
| Wykaz wód podziemnych przeznaczonych | do poboru wody na potrzeby zaopatrzenia ludności w wodę przeznaczoną do spożycia | tak |
| Cel środowiskowy | stan chemiczny | dobry stan chemiczny |
| | stan ilościowy | dobry stan ilościowy |
| | monitoring | monitorowana |
| Ocena ryzyka nieosiągnięcia celów środowiskowych | stan chemiczny | dobry |
| | stan ilościowy | dobry |
| | ryzyko nieosiągnięcia celu środowisk. | niezagrożona |
| | odstępstwo | nie |
| Przedłużenie terminu osiągnięcia celu/ustalenie celów mniej rygorystycznych dla JCWPd | odstępstwo, z art. 9 ust. 3 ustawy z dnia 5 stycznia 2011 r. o zmianie ustawy z dnia 18 lipca 2001 r. Prawo wodne oraz niektórych innych ustaw | nie dotyczy |
| | termin osiągnięcia dobrego stanu | nie dotyczy |
| | uzasadnienie odstępstwa | nie dotyczy |
| Realizacja inwestycji wymagającej odstępstwa z art. 38j ustawy z dnia 18 lipca 2001 r. Prawo wodne | odstępstwo | nie |
| | nazwa inwestycji | - |

| kod jcwpd | PLGW600026 | |
|---|------------|-----|
| DZIAŁANIA PODSTAWOWE | | |
| Administracyjne | - | tak |
| Badanie i monitorowanie środowiska wodnego | - | - |
| Dostęp do informacji | - | - |
| Działania wynikające z konieczności porządkowania systemu gospodarki ściekowej | - | - |
| Kontrola użytkowników przywrotnych i przedsięwzięć | - | - |
| Kształtowanie naturalnych warunków hydrodynamicznych oraz ochrona ekosystemów i zachowanie różnorodności biologicznej | - | - |
| Kształtowanie naturalnych warunków hydrodynamicznych oraz ochrona ekosystemów i zachowanie różnorodności biologicznej | - | - |
| Ograniczenie odpływu biogenów z terenów rolniczych | - | - |
| Ograniczenie rozprzestrzeniania zanieczyszczeń | - | - |
| Optymalizacja zużycia wody | - | - |
| Realizacja Krajowego programu oczyszczania ścieków komunalnych | - | - |
| Realizacja zadań systemowych gospodarki odpadami zawartych w planach gospodarowania odpadami | - | - |
| Sprawozdawczość z zakresu korzystania z wód | - | tak |
| Ustanowienie obszarów ochronnych zbiorników wód śródolpawych | - | - |

| kod jcwpd | PLGW600026 | |
|---|------------|---|
| DZIAŁANIA UZUPELNIAJĄCE | | |
| Administracyjne | - | - |
| Analiza stanu | - | - |
| Analiza stanu ziemi | - | - |
| Badanie i monitorowanie środowiska morskiego | - | - |
| Badanie i monitorowanie środowiska wodnego | - | - |
| Dostęp do informacji | - | - |
| Działania rekultywacyjne | - | - |
| Indywidualne ustalenie celu środowiskowego | - | - |
| Kontrola użytkowników | - | - |
| Monitoring wód | - | - |
| Ograniczenie wpływu presji morfologicznej | - | - |
| Opacowanie warunków korzystania z wód ziemi | - | - |
| Optymalizacja zużycia wody | - | - |
| Przebieg powołań wodnoprawnych | - | - |
| Realizacja Krajowego programu oczyszczania ścieków komunalnych | - | - |
| Realizacja wieloletniego programu zarybiania | - | - |
| Sprawozdawczość z zakresu korzystania z wód | - | - |
| Weryfikacja Programu ochrony środowiska | - | - |
| Zapewnienie ciągłości rzeki i potoków poprzez udrożnienie obiektów stanowiących przeszkodę dla migracji ryb | - | - |