



Legenda

- granica gminy
- granica zlewni jednolitej części wód powierzchniowych
- rzeki - jednolite części wód powierzchniowych
- jeziora - jednolite części wód powierzchniowych
- wody podziemne - jednolita część wód
- zbiorniki wodne

Jednolita część wód powierzchniowych (jcw):

Dopływ z jez. Businowskiego Dużego (PLRW60002518866869)

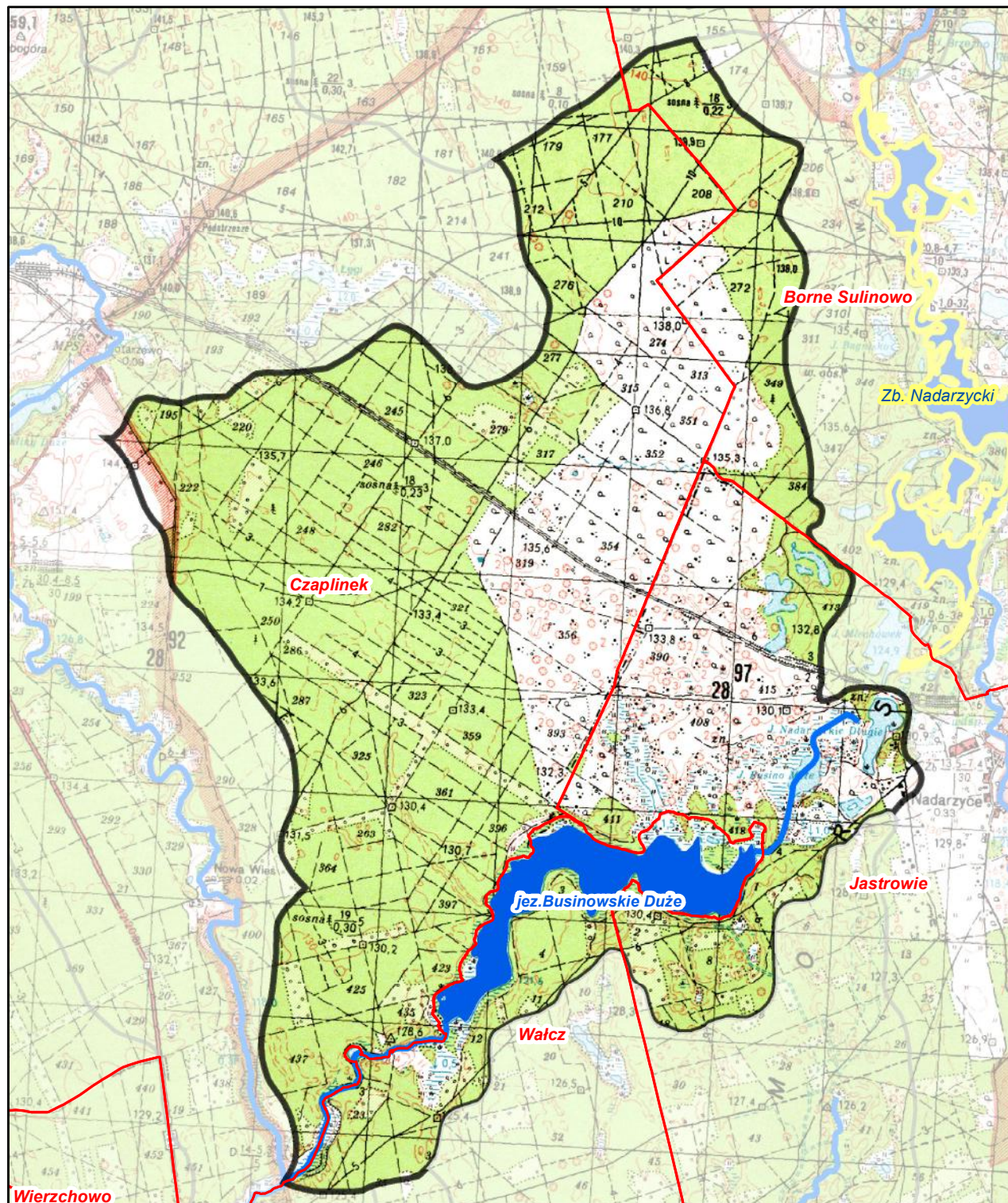
pozostałe jednolite części wód
położone w zlewni jcw:

wody podziemne

PLGW600026

jeziora

jez. Businowskie Duże (PLLW10615)



Ustalenia aktualizacji Planu gospodarowania wodami
na obszarze dorzecza Odry w latach 2016 - 2021



Dopływ z jez. Businowskiego Dużego (RW6000251886869)

Charakterystyka	Dopływ z jez. Businowskiego Dużego	
	kod	RW6000251886869
	typ	cieki łączące jeziora (25)
	ostateczny status hydromorfologiczny z uzasadnieniem	naturalna część wód (NAT)
		nd
Wykaz wód powierzchniowych przeznaczonych:	do poboru wody na potrzeby zaopatrzenia ludności w wodę przeznaczoną do spożycia	nie
	do celów rekreacyjnych, w tym kąpieliskowych	nie
Cel środowiskowy	stan/potencjał ekologiczny	dobry stan ekologiczny
	stan chemiczny	dobry stan chemiczny
	monitoring	niemonitorowana
Ocena ryzyka nieosiągnięcia celów środowiskowych	aktualny stan JCWP	dobry
	ryzyko nieosiągnięcia celu środowisk.	niezagrożona
	odstępstwo	nie
Przedłużenie terminu osiągnięcia celu/ustalenie celów mniej rygorystycznych dla JCWP	odstępstwo, z art. 9 ust. 3 ustawy z dnia 5 stycznia 2011 r. o zmianie ustawy z dnia 18 lipca 2001 r. Prawo wodne oraz niektórych innych ustaw	nie dotyczy
	termin osiągnięcia dobrego stanu	2015
	uzasadnienie odstępstwa	nie dotyczy
Realizacja inwestycji wymagającej odstępstwa z art. 38j ustawy z dnia 18 lipca 2001 r. Prawo wodne	odstępstwo	nie
	nazwa inwestycji	-

kod jcwp	PLRW6000251886869	
DZIAŁANIA PODSTAWOWE		
Administracyjne	-	
Badanie i monitorowanie środowiska wodnego	-	
Dostęp do informacji	-	
Działania wynikające z konieczności porządkowania systemu gospodarki ściekowej	tak	
Kontrola użytkowników prywatnych i przedsiębiorstw	-	
Kształtowanie naturalnych warunków hydrodynamicznych oraz ochrona ekosystemów i zachowanie różnorodności biologicznej	-	
Kształtowanie naturalnych warunków hydrodynamicznych oraz ochrona ekosystemów i zachowanie różnorodności biologicznej	-	
Ograniczenie oddziaływania biogenów z terenów rolniczych	-	
Ograniczenie rozprzestrzeniania zanieczyszczeń	-	
Optymalizacja zużycia wody	-	
Realizacja Krajowego programu oczyszczania ścieków komunalnych	-	
Realizacja zadań systemowych gospodarki odpadami zawartych w planach gospodarowania odpadami	-	
Sprawozdawczość z zakresu korzystania z wód	-	
Ustanowienie obszarów ochronnych zbiorników wód śródlądowych	-	

kod jcwp	PLRW6000251886869	
DZIAŁANIA UZUPELNIAJĄCE		
Administracyjne	-	
Analiza stanu	-	
Analiza stanu ziemi	-	
Badanie i monitorowanie środowiska morskiego	-	
Badanie i monitorowanie środowiska wodnego	-	
Dostęp do informacji	-	
Działania rekultywacyjne	-	
Indywidualne ustalenie celu środowiskowego	-	
Kontrola użytkowników	-	
Monitoring wód	-	
Ograniczenie wpływu presji morfologicznej	-	
Opracowanie warunków korzystania z wód ziemi	-	
Optymalizacja zużycia wody	-	
Przebieg pozwoleń wodnoprawnych	-	
Realizacja Krajowego programu oczyszczania ścieków komunalnych	-	
Realizacja wieloletniego programu zarybiania	-	
Sprawozdawczość z zakresu korzystania z wód	-	
Weryfikacja Programu ochrony środowiska	-	
Zapewnienie ciągłości rzeki i potoków poprzez udrożnienie obiektów stanowiących przeszkodę dla migracji ryb	-	

Charakterystyka	Dopływ z jez. Businowskiego Dużego	
	kod	GW600026
	typ	cieki łączące jeziora (25)
Wykaz wód podziemnych przeznaczonych	do poboru wody na potrzeby zaopatrzenia ludności w wodę przeznaczoną do spożycia	tak
Cel środowiskowy	stan chemiczny	dobry stan chemiczny
	stan ilościowy	dobry stan ilościowy
	monitoring	monitorowana
Ocena ryzyka nieosiągnięcia celów środowiskowych	stan chemiczny	dobry
	stan ilościowy	dobry
	ryzyko nieosiągnięcia celu środowisk.	niezagrożona
	odstępstwo	nie
Przedłużenie terminu osiągnięcia celu/ustalenie celów mniej rygorystycznych dla JCWPd	odstępstwo, z art. 9 ust. 3 ustawy z dnia 5 stycznia 2011 r. o zmianie ustawy z dnia 18 lipca 2001 r. Prawo wodne oraz niektórych innych ustaw	nie dotyczy
	termin osiągnięcia dobrego stanu	nie dotyczy
	uzasadnienie odstępstwa	nie dotyczy
Realizacja inwestycji wymagającej odstępstwa z art. 38j ustawy z dnia 18 lipca 2001 r. Prawo wodne	odstępstwo	nie
	nazwa inwestycji	-

kod jcwpd	PLGW600026	
DZIAŁANIA PODSTAWOWE		
Administracyjne	tak	
Badanie i monitorowanie środowiska wodnego	-	
Dostęp do informacji	-	
Działania wynikające z konieczności porządkowania systemu gospodarki ściekowej	-	
Kontrola użytkowników prywatnych i przedsiębiorstw	-	
Kształtowanie naturalnych warunków hydrodynamicznych oraz ochrona ekosystemów i zachowanie różnorodności biologicznej	-	
Kształtowanie naturalnych warunków hydrodynamicznych oraz ochrona ekosystemów i zachowanie różnorodności biologicznej	-	
Ograniczenie oddziaływania biogenów z terenów rolniczych	-	
Ograniczenie rozprzestrzeniania zanieczyszczeń	-	
Optymalizacja zużycia wody	-	
Realizacja Krajowego programu oczyszczania ścieków komunalnych	-	
Realizacja zadań systemowych gospodarki odpadami zawartych w planach gospodarowania odpadami	-	
Sprawozdawczość z zakresu korzystania z wód	tak	
Ustanowienie obszarów ochronnych zbiorników wód śródlądowych	-	

kod jcwpd	PLGW600026	
DZIAŁANIA UZUPELNIAJĄCE		
Administracyjne	-	
Analiza stanu	-	
Analiza stanu ziemi	-	
Badanie i monitorowanie środowiska morskiego	-	
Badanie i monitorowanie środowiska wodnego	-	
Dostęp do informacji	-	
Działania rekultywacyjne	-	
Indywidualne ustalenie celu środowiskowego	-	
Kontrola użytkowników	-	
Monitoring wód	-	
Ograniczenie wpływu presji morfologicznej	-	
Opracowanie warunków korzystania z wód ziemi	-	
Optymalizacja zużycia wody	-	
Przebieg pozwoleń wodnoprawnych	-	
Realizacja Krajowego programu oczyszczania ścieków komunalnych	-	
Realizacja wieloletniego programu zarybiania	-	
Sprawozdawczość z zakresu korzystania z wód	-	
Weryfikacja Programu ochrony środowiska	-	
Zapewnienie ciągłości rzeki i potoków poprzez udrożnienie obiektów stanowiących przeszkodę dla migracji ryb	-	

Dopływ z jez. Businowskiego Dużego (RW60002518866869)

Charakterystyka	nazwa	Businowskie Duże
	kod	LW10615
	typ	jezioro o wysokiej zawartości wapnia, o dużym wypływie zlewni, stratyfikowane na Niziu Środkowopolskim (3a)
	ostateczny status hydromorfologiczny z uzasadnieniem	naturalna część wód (NAT) nie dotyczy
Wykaz wód powierzchniowych przeznaczonych:	do poboru wody na potrzeby zaopatrzenia ludności w wodę przeznaczoną do spożycia	nie
	do celów rekreacyjnych, w tym kąpieliskowych	nie
Cel środowiskowy	stan/potencjał ekologiczny	dobry stan ekologiczny
	stan chemiczny	dobry stan chemiczny
Ocena ryzyka nieosiągnięcia celów środowiskowych	monitoring	monitorowana
	aktualny stan JCWP	dobry
	ryzyko nieosiągnięcia celu środowisk.	niezagrożona
Przedłużenie terminu osiągnięcia celu/ustalenie celów mniej rygorystycznych dla JCWP	odstępstwo	nie
	odstępstwo, z art. 9 ust. 3 ustawy z dnia 5 stycznia 2011 r. o zmianie ustawy z dnia 18 lipca 2001 r. Prawo wodne oraz niektórych innych ustaw	nie dotyczy
	termin osiągnięcia dobrego stanu	2015
	uzasadnienie odstępstwa	nie dotyczy
Realizacja inwestycji wymagającej odstępstwa z art. 38j ustawy z dnia 18 lipca 2001 r. Prawo wodne	odstępstwo	nie
	nazwa inwestycji	-

kod jcwp PLLW10615	
DZIAŁANIA PODSTAWOWE	
Administracyjne	-
Badanie i monitorowanie środowiska wodnego	-
Dostęp do informacji	-
Działania wynikające z konieczności porządkowania systemu gospodarki ściekowej	-
Kontrola użytkowników przedsiębiorstw	-
Kształtowanie warunków hydrodynamicznych oraz ochrona ekosystemów i zachowanie różnorodności biologicznej	-
Kształtowanie warunków hydrologicznych oraz ochrona ekosystemów i zachowanie różnorodności biologicznej	-
Ograniczenie odpływu biogenów z terenów rolniczych	-
Ograniczenie rozprzestrzeniania zanieczyszczeń	-
Optymalizacja zużycia wody	-
Realizacja Krajowego programu oczyszczania ścieków komunalnych	-
Realizacja zadań systemowych gospodarki odpadami zawartych w planach gospodarowania odpadami	-
Sprawozdawczość z zakresu korzystania z wód	-
Ustanowienie obszarów ochronnych zbiorników wód śródlądowych	-

kod jcwp PLLW10615	
DZIAŁANIA UZUPEŁNIAJĄCE	
Administracyjne	-
Analiza stanu	-
Analiza stanu zlewni	-
Badanie i monitorowanie środowiska morskiego	-
Badanie i monitorowanie środowiska wodnego	-
Dostęp do informacji	-
Działania rekultywacyjne	-
Indywidualne ustalenie celu środowiskowego	-
Kontrola użytkowników	-
Monitoring wód	-
Ograniczenie wpływu presji morfologicznej	-
Opracowanie warunków korzystania z wód zlewni	-
Optymalizacja zużycia wody	-
Przeгляд pozwoleń wodnoprawnych	-
Realizacja Krajowego programu oczyszczania ścieków komunalnych	-
Realizacja wieloletniego programu zarybiania	-
Sprawozdawczość z zakresu korzystania z wód	-
Weryfikacja Programu ochrony środowiska	-
Zapewnienie ciągłości rzek i potoków poprzez udrożnienie obiektów stanowiących przeszkodę dla migracji ryb	-

Dopływ z jez. Businowskiego Dużego (PLRW60002518866869)

Obszary przeznaczone do ochrony siedlisk lub gatunków, dla których utrzymanie lub poprawa stanu wód jest ważnym czynnikiem w ich ochronie oraz cele środowiskowe dla obszarów chronionych, zgodnie z przepisami art. 38f ustawy - Prawo wodne

UWAGA: tabela podaje całkowitą powierzchnię obszaru chronionego, a nie powierzchnię jego wystąpienia w jednolitej części wód.

Kod jcwp	Nazwa jcwp	Typ obszaru chronionego	Kod obszaru chronionego	Nazwa obszaru chronionego	Powierzchnia obszaru chronionego [ha]	Przedmioty ochrony obszaru chronionego zależne od wód	Cel środowiskowy dla obszaru chronionego
PLRW60002518866869	Dopływ z jez. Businowskiego Dużego	Obszar Specjalnej Ochrony Ptaków Natura 2000	PLB300012	Puszcza nad Gwdą	77678,9	Alcedo atthis, Bucephala clangula (łęgowe), Ciconia nigra (łęgowe), Grus grus (łęgowe), Haliaeetus albicilla, Mergus merganser (łęgowe), Milvus migrans (łęgowe), Milvus milvus (łęgowe), Pandion haliaetus (łęgowe)	Utrzymanie lub odtworzenie właściwego stanu ochrony. Właściwy stan ochr. zimorodka wymaga: zachow. natur. dynamiki rzek, w tym natur. procesów erozji bocznej, powstawania, utrzymywania i rozwoju skarp (wyrw) brzegowych. --- Właściwy stan ochr. gągoła wymaga: zachow. akwenów z leśną strefą brzeg. bogatą w drzewa dziuplaste, zachow. spokoju tafli wody w okr. wodzenia młodych. --- Właściwy stan ochr. bociana czarnego wymaga: zachow. bagiennych i podmokłych olsów, natur. charakteru cieków i drobnych akwenów śródeśnych. --- Właściwy stan ochr. żurawia wymaga: zachowania mozaiki mokradeł w krajobrazie, w tym zachow. zabagnień i wyklucz. ich odwadniania. --- Właściwy stan ochr. bielika wymaga: zachow. spokojnej tafli i obrzeży wody jako miejsca żerowania. --- Właściwy stan ochr. nurogęsi wymaga: zachow. akwenów z naturalną leśną strefą brzegową, bogatą w drzewa dziuplaste, ograniczenia urbanizacji ter. wokół akwenów, ogranicz. presji rekreacji i turystyki wodnej. --- Właściwy stan ochr. kani czarnej wymaga: zachow. akwenów i ter. podmokłych w krajobrazie. --- Właściwy stan ochr. kani rudej wymaga: zachow. akwenów i ter. podmokłych w krajobrazie. --- Właściwy stan ochr. rybolowa wymaga: zachow. spokojnej tafli wody jako żerowiska, bezpieczeństwa od kłusownictwa na stawach rybnych.
PLRW60002518866869	Dopływ z jez. Businowskiego Dużego	Obszar mający znaczenie dla Wspólnoty Natura 2000	PLH320025	Dolina Piławy	2204,3	siedlicko 3140, siedlicko 3150, siedlicko 3160, siedlicko 3260, siedlicko 3270, siedlicko 7110, siedlicko 7140, siedlicko 91E0, Castor fiber, Lutra lutra, Triturus cristatus, Cobitis taenia, Lampetra planeri, Dytiscus latissimus, Graphoderus bilineatus, Ophiogomphus cecilia, Unio crassus	Utrzymanie lub odtworzenie właściwego stanu ochrony. Właściwy stan ochr. chronionych w obszarze gat. ryb wymaga (wg. najbardziej wymagającego gat.): Ciągłość ekologiczna - brak sztucznych przegród wyższych niż 10 cm. EFI+ w klasie I lub II. Jakość hydromorfologiczna (śr. arytm. ocen elementów: geometria koryta, substrat denny, charakterystyka przepływu, charakter i modyfikacja brzegów, mobilność koryta, ciągłość cieku wg PN-EN 14614) <2,5. Właściwy stan ochr. twarodowodnych oligo- i mezotroficznymi zbiornikami z podwodnymi łakami ramienic (3140) wymaga: zachowanie ilościowości i różnorodności podwodnych łak ramienicowych. Optymalnie >4 gat. ramienic. Strefa fotyczna >15 m głęb. lub do dna jez. Występowanie ramienic >5 m głęb. - lub do dna jez. pH stabilne, 7-8,5. Brak gat. obcych z ew. wyjątk. dopuszczalnej moczarki kanad. pH 6,5-7,9. Przewodnictwo <600 mikroS/cm. Brak zakwitów sinicowych. Wykluczenie presji dopływu zanieczyszczeń ze zlewni i złych form gosp. rybackiej, naturalna strefa brzegowa i litoral. W przypadku starorzeczy: naturalna dynamika i reżim hydrologiczny rzeki; dające możliwości powstawania nowych starorzeczy i naturalnego okresowego kontaktu z wodami rzecznyymi starorzeczy istniejących. --- Właściwy stan ochr. naturalnych, dystroficznych zbiorn. wodnych (3160) wymaga: naturalny stan hydrologii i roślinności powiązanych torfowisk; przewodnictwo <100 mikroS/cm; TDS <60 mg/dm ³ ; barwa wody: <50 mg Pt/dm ³ (lub barwa wody brązowa, klarowna lub o niewielkiej mętności). pH 3-7. Brak sieci czynnych sztucznych rowów odwadniających lub doprowadzających wody spoza torfowiska; plankton z domin. gat. mikstroficznymi i ew. sprężnic, z obecn. gat. acydofilnych, bez zakwitów sinicowych ani dominacji sinic lub okrzemek; wykluczenie intens. gosp. ryb., w szczególności nawożenia i wapnowania. --- Właściwy stan ochr. nizinnych i podgórskich rzek ze zbiorowiskami włosieniczników (3260) wymaga: wskaźnik hydromorfologiczny HQA (RHS)>50; brak nowych sztucznych piętrzeń oraz dopływu ścieków; naturalne elementy morfologiczne: odsypy boczne, meandrowe, śródkorytowe, erodujące i stabilne podcięcia brzegów, naturalne wyspy i głazy w korycie; wykluczenie zamulania dna. Wskaźniki fizykochemiczne wody w klasie I lub II. --- Właściwy stan ochr. zalewanych mulistych brzegów rzek (3270) wymaga: naturalne ukształtowanie koryta i brzegów rzek, z możliwością zachodzenia erozji brzegowej powyżej obszaru i w obszarze, możliwość rozwoju odsypisk i namulisk brzegowych i śródkorytowych, oraz naturalny reżim hydrologiczny, w tym naturalne występowanie stanów wezbraniowych i niżówkowych. --- Właściwy stan ochr. torfowisk wysokich (7110) wymaga: bagienne, naturalne warunki wodne. Poziom wody nie głębiej niż 10 cm ppt. Brak sieci rowów i kanałów melioracyjnych oraz innych elementów infrastruktury melioracyjnej odwadniającej torfowisko bądź infrastruktura melioracyjna w wystarczającym stopniu „zneutralizowana” na skutek podjętych działań ochronnych (zasypywanie rowów, budowa przegród itp.). --- Właściwy stan ochr. torfowisk przejściowych i trzęsawisk (7140) wymaga: bagienne, naturalne warunki wodne. Poziom wody nie głębiej niż 10 cm ppt. Brak sieci rowów i kanałów melioracyjnych oraz innych elementów infrastruktury melioracyjnej odwadniającej torfowisko bądź infrastruktura melioracyjna w wystarczającym stopniu „zneutralizowana” na skutek podjętych działań ochronnych (zasypywanie rowów, budowa przegród itp.). --- Właściwy stan ochr. łęgów wierzbowych, topolowych, olszowych i jesionowych (91E0) wymaga: uwodnienie (w tym, jeśli dotyczy, dynamika zalewów) normalne z punktu widzenia odpowiedniego podtypu (zbiorowiska roślinnego). Naturalny lub zrenaturalizowany charakter i reżim hydrolog. cieków, jeżeli sąsiadują z łęgami. --- Właściwy stan ochr. bobra wymaga: tolerowanie działań bobrów. --- Właściwy stan ochr. wydry wymaga: bogatej bazy żerowej, pośrednie zachowania lub odtworzenia naturalnego źródnicow. siedlisk ryb i płazów. --- Właściwy stan ochr. traszki grzebieniastej wymaga: zachow. kompleksów drobnych zbiorn. wodnych o naturalnym charakterze. Brak trendu zanikania drobnych cieków wodnych w krajobrazie. --- Właściwy stan ochr. kozy wymaga, oprócz celu skonsolidowanego dla ryb: Gdy wyst. w starorzeczach, zachow. starorzeczy w stanie natur. Gdy wyst. w rowach, obecność namulów. Gdy wyst. w jeziorach naturalność strefy brzeg. i litoral. Wzgl. liczebność >0,01 os./m ² , obecne wszystkie kat. wiekowe (ADULT, JUV, YOY) i YOY+JUV>50%; udział >5% w zespole ryb i minogów. --- Właściwy stan ochr. minoga strumieniowego wymaga, oprócz celu skonsolidowanego dla ryb: Występowanie mozaiki mikrosiedlisk potencjalnych larwowych (odc. piaszczysto-żwirowe) i potenc. miejsc odrostu larw (namuły). Wzgl. liczebność >0,05 os./m ² , obecne wszystkie kategorie wiekowe spośród trzech (ADULT, JUV, YOY) i brak JUV. Udział >10% w zespole ryb i minogów. --- Właściwy stan ochr. pływacza szerokobrzeżka wymaga: stabilne mezo- i eutroficzne zbiorn. wodne z naturaln. pływaczami <0,5 m. Bez przeżyźnienia i domin. glonów, z bogatą, naturalnie zróżnicowaną roślin. makrofytową. Obecność w miejscu wyst. larw i osobn. dorosłych. --- Właściwy stan ochr. kreślinka wymaga: stabilne mezo- i eutroficzne zbiorn. wodne z naturaln. pływaczami <0,5 m. Bez przeżyźnienia i domin. glonów, z bogatą, naturalnie zróżnicowaną roślin. makrofytową. Obecność w miejscu wyst. larw i osobn. dorosłych. --- Właściwy stan ochr. trzepla zielonej wymaga: koryto cieku naturalne lub zrenaturyzowane (także spontan.), z dopuszcz. niewielkimi przekształceniami nie zmien. istotnie char. przepływu i brzegów. W miejscach wyst. >10 os./10 m. --- Właściwy stan ochr. skójkii gruboskorupowej wymaga: koryto rzeki naturalne lub zrenaturyzowane. Natur. struktura substratu dna. Azotany <=2mg/l NO3-N. W miejscach wyst. >10 os./1 m ³ cieku. Obecność wszystkich klas wielk. <3 cm, 3-6 cm, >6 cm.
PLLW10615	Businowskie Duże	Obszar Specjalnej Ochrony Ptaków Natura 2000	PLB300012	Puszcza nad Gwdą	77678,9	Alcedo atthis, Bucephala clangula (łęgowe), Ciconia nigra (łęgowe), Grus grus (łęgowe), Haliaeetus albicilla, Mergus merganser (łęgowe), Milvus migrans (łęgowe), Milvus milvus (łęgowe), Pandion haliaetus (łęgowe)	Utrzymanie lub odtworzenie właściwego stanu ochrony. Właściwy stan ochr. zimorodka wymaga: zachow. natur. dynamiki rzek, w tym natur. procesów erozji bocznej, powstawania, utrzymywania i rozwoju skarp (wyrw) brzegowych. --- Właściwy stan ochr. gągoła wymaga: zachow. akwenów z leśną strefą brzeg. bogatą w drzewa dziuplaste, zachow. spokoju tafli wody w okr. wodzenia młodych. --- Właściwy stan ochr. bociana czarnego wymaga: zachow. bagiennych i podmokłych olsów, natur. charakteru cieków i drobnych akwenów śródeśnych. --- Właściwy stan ochr. żurawia wymaga: zachowania mozaiki mokradeł w krajobrazie, w tym zachow. zabagnień i wyklucz. ich odwadniania. --- Właściwy stan ochr. bielika wymaga: zachow. spokojnej tafli i obrzeży wody jako miejsca żerowania. --- Właściwy stan ochr. nurogęsi wymaga: zachow. akwenów z naturalną leśną strefą brzegową, bogatą w drzewa dziuplaste, ograniczenia urbanizacji ter. wokół akwenów, ogranicz. presji rekreacji i turystyki wodnej. --- Właściwy stan ochr. kani czarnej wymaga: zachow. akwenów i ter. podmokłych w krajobrazie. --- Właściwy stan ochr. kani rudej wymaga: zachow. akwenów i ter. podmokłych w krajobrazie. --- Właściwy stan ochr. rybolowa wymaga: zachow. spokojnej tafli wody jako żerowiska, bezpieczeństwa od kłusownictwa na stawach rybnych.