



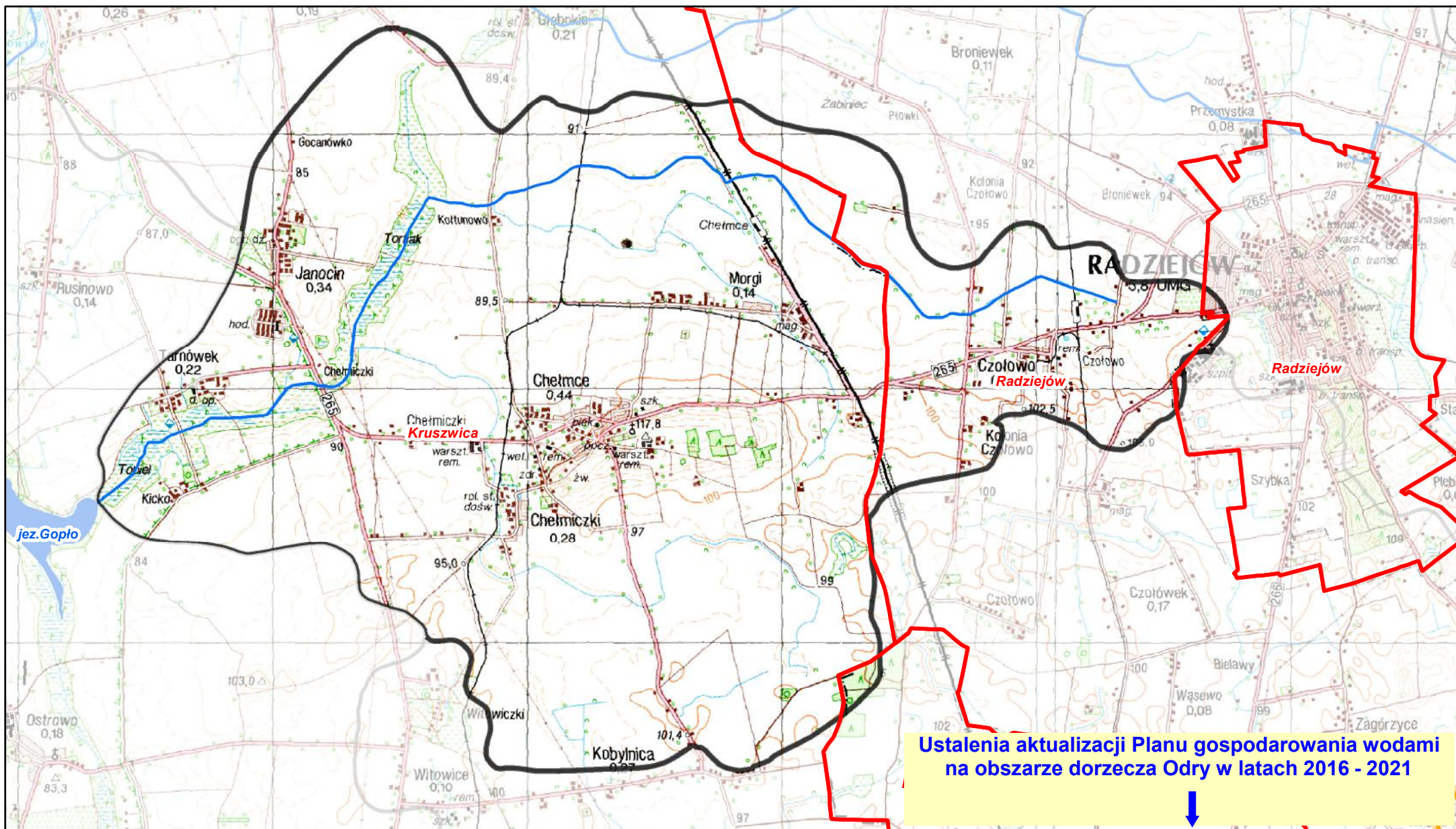
Jednolita część wód powierzchniowych (jcwp):

Dopływ z Kol. Czołowo (PLRW60001718817949)

pozostałe jednolite części wód
położone w zlewni jcwp:
wody podziemne
PLGW600043

Legenda

- granica gminy
- granica zlewni jednolitej części wód powierzchniowych
- rzeki - jednolite części wód powierzchniowych
- jeziora - jednolite części wód powierzchniowych
- wody podziemne - jednolita część wód
- zbiorniki wodne



Dopływ z Kol. Czołowo (RW60001718817949)

Charakterystyka	Dopływ z Kol. Czołowo	
	kod	RW60001718817949
	typ	potok nizinny piaszczysty na ułwach staroglacjalnych (17)
	ostateczny status hydromorfologiczny z uzasadnieniem	naturalna część wód (NAT) nd
Wykaz wód powierzchniowych przeznaczonych:	do poboru wody na potrzeby zaopatrzenia ludności w wodę przeznaczoną do spożycia	nie
	do celów rekreacyjnych, w tym kąpieliskowych	nie
Cel środowiskowy	stan/potencjał ekologiczny	dobry stan ekologiczny
	stan chemiczny	dobry stan chemiczny
Ocena ryzyka nieosiągnięcia celów środowiskowych	monitoring	niemonitorowana
	aktualny stan JCWP	zły
	ryzyko nieosiągnięcia celu środowisk	niezagrożona
Przedłużenie terminu osiągnięcia celu/ustalenie celów mniej rygorystycznych dla JCWP	odstępstwo, z art. 9 ust. 3 ustawy z dnia 5 stycznia 2011 r. o zmianie ustawy z dnia 18 lipca 2001 r. Prawo wodne oraz niektórych innych ustaw	nie dotyczy
	termin osiągnięcia dobrego stanu	2015
	uzasadnienie odstępstwa	nie dotyczy
	odstępstwo	nie
Realizacja inwestycji wymagającej odstępstwa z art. 38j ustawy z dnia 18 lipca 2001 r. Prawo wodne	odstępstwo	nie
	nazwa inwestycji	-

kod jcwp	PLRW60001718817949
DZIAŁANIA PODSTAWOWE	
Administracyjne	-
Badanie i monitorowanie środowiska wodnego	-
Dostęp do informacji	-
Działania wynikające z konieczności porządkowania systemu gospodarki ściekowej	tak
Kontrola użytkowników przywzrostu i przedsięwzięć	-
Kształtowanie naturalnych warunków hydrodynamicznych oraz ochrona ekosystemów i zachowanie różnorodności biologicznej	-
Kształtowanie naturalnych warunków hydrologicznych oraz ochrona ekosystemów i zachowanie różnorodności biologicznej	-
Ograniczenie odpływu biogenów z terenów rolniczych	-
Ograniczenie rozpraszania zanieczyszczeń	-
Optymalizacja zużycia wody	-
Realizacja Krajowego programu oczyszczania ścieków komunalnych	tak
Realizacja zadań systemowych gospodarki odpadami zawartych w planach gospodarowania odpadami	-
Sprawozdawczość z zakresu korzystania z wód	-
Ustanowienie obszarów ochronnych zbiorników wód śródglądowych	-

kod jcwp	PLRW60001718817949
DZIAŁANIA UZUPELNIAJĄCE	
Administracyjne	-
Analiza stanu	-
Analiza stanu ziemi	-
Badanie i monitorowanie środowiska morskiego	-
Badanie i monitorowanie środowiska wodnego	-
Dostęp do informacji	-
Działania rekultywacyjne	-
Indywidualne ustalenie celu środowiskowego	-
Kontrola użytkowników	-
Monitoring wód	-
Ograniczenie wpływu presji morfologicznej	-
Opracowanie warunków korzystania z wód ziemi	tak
Optymalizacja zużycia wody	-
Przeegląd polewoń wodnoprawnych	-
Realizacja Krajowego programu oczyszczania ścieków komunalnych	-
Realizacja wieloletniego programu zarybiania	-
Sprawozdawczość z zakresu korzystania z wód	-
Weryfikacja Programu ochrony środowiska	-
Zapewnienie ciągłości rzeki i połoków poprzez udrożnienie obiektów stanowiących przeszkodę dla migracji ryb	-

Charakterystyka	GW600043	
	kod	GW600043
	typ	tak
Wykaz wód podziemnych przeznaczonych	do poboru wody na potrzeby zaopatrzenia ludności w wodę przeznaczoną do spożycia	tak
Cel środowiskowy	stan chemiczny	dobry stan chemiczny; mniej rygorystyczny cel dla parametru Cl (ochrona stanu przed dalszym pogorszeniem)
	stan ilościowy	mniej rygorystyczny cel: ochrona stanu ilościowego przed dalszym pogorszeniem
Ocena ryzyka nieosiągnięcia celów środowiskowych	monitoring	monitorowana
	stan chemiczny	słaby
	stan ilościowy	słaby
ryzyko nieosiągnięcia celu środowisk	zagrożona	
Przedłużenie terminu osiągnięcia celu/ustalenie celów mniej rygorystycznych dla JCWPd	odstępstwo	tak
	odstępstwo, z art. 9 ust. 3 ustawy z dnia 5 stycznia 2011 r. o zmianie ustawy z dnia 18 lipca 2001 r. Prawo wodne oraz niektórych innych ustaw	ustalenie celów mniej rygorystycznych: - brak możliwości technicznych
	termin osiągnięcia dobrego stanu	2021
	uzasadnienie odstępstwa	Ze względu na występowanie obniżeń zwierciadła poziomów wodononnych związanych z odwodnieniami odkrywek górniczych (węgiel brunatny, surowce skalne), działalnością kopalni soli; ingresja zasolonych wód, ascenzja wód słonych. Słaby stan jakościowy na terenie JCWPd w zasięgu regionalnych lejów depresji wywołanych odwodnieniem górniczym związany jest z ascenzją wód o słabym stanie jakościowym z podłoża, na terenach rolniczych – z podwyższonymi stężeniami związków azotu. Ascenzja wód słonych i słonych w zasięgu lejów depresji będzie trwać tak długo, dopóki będą prowadzone odwodnienia – do czasu wyeksploatowania złoża. Specyfika odwodnień górniczych nie pozwala na splaneczenie leja depresji, nie ma więc możliwości ograniczenia presji do czasu zakończenia eksploatacji.
Realizacja inwestycji wymagającej odstępstwa z art. 38j ustawy z dnia 18 lipca 2001 r. Prawo wodne	odstępstwo	tak
	nazwa inwestycji	Eksploatacja węgla brunatnego ze złoża „Ościsłowo”

kod jcwpd	PLGW600043
DZIAŁANIA PODSTAWOWE	
Administracyjne	tak
Badanie i monitorowanie środowiska wodnego	-
Dostęp do informacji	-
Działania wynikające z konieczności porządkowania systemu gospodarki ściekowej	-
Kontrola użytkowników przywzrostu i przedsięwzięć	-
Kształtowanie naturalnych warunków hydrodynamicznych oraz ochrona ekosystemów i zachowanie różnorodności biologicznej	-
Kształtowanie naturalnych warunków hydrologicznych oraz ochrona ekosystemów i zachowanie różnorodności biologicznej	-
Ograniczenie odpływu biogenów z terenów rolniczych	-
Ograniczenie rozpraszania zanieczyszczeń	tak
Optymalizacja zużycia wody	-
Realizacja Krajowego programu oczyszczania ścieków komunalnych	-
Realizacja zadań systemowych gospodarki odpadami zawartych w planach gospodarowania odpadami	-
Sprawozdawczość z zakresu korzystania z wód	tak
Ustanowienie obszarów ochronnych zbiorników wód śródglądowych	-

kod jcwpd	PLGW600043
DZIAŁANIA UZUPELNIAJĄCE	
Administracyjne	tak
Analiza stanu	-
Analiza stanu ziemi	-
Badanie i monitorowanie środowiska morskiego	-
Badanie i monitorowanie środowiska wodnego	tak
Dostęp do informacji	-
Działania rekultywacyjne	-
Indywidualne ustalenie celu środowiskowego	tak
Kontrola użytkowników	-
Monitoring wód	-
Ograniczenie wpływu presji morfologicznej	-
Opracowanie warunków korzystania z wód ziemi	-
Optymalizacja zużycia wody	tak
Przeegląd polewoń wodnoprawnych	-
Realizacja Krajowego programu oczyszczania ścieków komunalnych	-
Realizacja wieloletniego programu zarybiania	-
Sprawozdawczość z zakresu korzystania z wód	tak
Weryfikacja Programu ochrony środowiska	-
Zapewnienie ciągłości rzeki i połoków poprzez udrożnienie obiektów stanowiących przeszkodę dla migracji ryb	-

Dopływ z Kol. Czołowo (PLRW60001718817949)

Obszary przeznaczone do ochrony siedlisk lub gatunków, dla których utrzymanie lub poprawa stanu wód jest ważnym czynnikiem w ich ochronie oraz cele środowiskowe dla obszarów chronionych, zgodnie z przepisami art. 38f ustawy - Prawo wodne

UWAGA: tabela podaje całkowitą powierzchnię obszaru chronionego, a nie powierzchnię jego wystąpienia w jednolitej części wód.

Kod jcwp	Nazwa jcwp	Typ obszaru chronionego	Kod obszaru chronionego	Nazwa obszaru chronionego	Powierzchnia obszaru chronionego [ha]	Przedmioty ochrony obszaru chronionego zależne od wód	Cel środowiskowy dla obszaru chronionego
PLRW60001718817949	Dopływ z Kol. Czołowo	Park Krajobrazowy	PK120	Nadgoplański Park Tysiąclecia (Kujawsko-Pomorski)	9798,3	Różnorodność biologiczna, kompleks ekosystemów, siedliska gatunków. W szczególności: jeziora, ciek, roślinność wodna i bagienna, łąki podmokłe, łąki wilgotne okresowo zalewane, szuwały, łozowiska, torfowniki, łęg jesionowo-wiązowy, łęg wierzbowo-topolowy, łęg jesionowo-wierzbowy, łęg jesionowo-olszowy, olsy, torfowiska wysokie, torfowiska niskie, flora i fauna ekosystemów wodno-błotnych	Zachow. wartości przyrodniczych, krajobrazowych i historyczno-kulturowych, w tym jez. Gopło, miejsc łęgowych ptactwa wodnego i wod.-błotnego, interesującej flory z udz. gat. wapnio- i słonolubnych, swoistego piękna krajobrazu. Przywrócenie równowagi ekologicznej jezior, w tym jez. Gopło, w warunkach deficytu opadów. Ograniczanie najbardziej negatywnych skutków wynikających z historycznych przekształceń naturalnego obiegu wody: łagodzenie niedoborów wody przez ograniczanie odpływu. Powiększenie lokalnych rezerw retencyjnych w źródłiskowych fragmentach zlewni przez zaprzestanie osuszania, rekonstrukcja funkcjonujących dawniej zbiorników. Ograniczenie melioracji osuszających na rzecz działających zwiększających retencyjność zlewni (budowa jazów i zastawek, rekonstrukcja obszarów bezodpływowych). Dostosowanie wielkości poborów wód powierzchniowych do poziomu przyrodniczo uzasadnionych zasobów dyspozycyjnych, w szczególności wykluczenie poborów z jezior nieprzepływowych a ograniczenie poborów z jezior przepływowych i cieków. Stopniowe ograniczanie zakresu eksploatacji wód podziemnych, z przeznaczeniem ich wyłącznie dla lokalnych potrzeb komunalnych. Przeciwdziałanie eutrofizacji i minimalowanie jej efektów [wymaga: organicz. dopływu ze źródeł rolniczych i eliminacji punktowych źródeł zanieczyszczeń; tworzenia stref buforowych nieużytkowanej roślinności wokół wszystkich wód; eliminacji gruntów ornych w bezpośrednim otoczeniu jezior i cieków (100m od brzegu); zalesień w zlewni. Częściowa renaturyzacja jez. Gopło przy użyciu metod rekultywacyjnych.
PLRW60001718817949	Dopływ z Kol. Czołowo	Obszar Specjalnej Ochrony Ptaków Natura 2000	PLB040004	Ostoja Nadgoplańska	9815,8	Acrocephalus arundinaceus (łęgowe), Anas clypeata (łęgowe), Anas strepera (łęgowe), Anser albifrons (przelotne), Anser albifrons (zimujące), Anser anser (łęgowe), Anser anser (przelotne), Anser fabalis (przelotne), Anser fabalis (zimujące), Aythya fuligula (łęgowe), Aythya fuligula (przelotne), Botaurus stellaris (łęgowe), Fulica atra (łęgowe), Grus grus (przelotne), Ixobrychus minutus (łęgowe), Locustella luscinioides (łęgowe), Luscinia svecica (łęgowe), Phalacrocorax carbo sinensis (łęgowe), Podiceps cristatus (łęgowe), Rallus aquaticus (łęgowe), Sterna hirundo (łęgowe)	Utrzymanie lub odtworzenie właściwego stanu ochrony. Właściwy stan ochr. trzciniaka wymaga: zachow. wodnych szuwarów trzcinowych. --- Właściwy stan ochr. płaskonosza wymaga: zachow. natur. mozaiki mokradłowego krajobrazu, zwykle z udz. bagiennych podmokłych, ew. zalewanych łąk, z zabagnieniami, starorzeczami, drobnymi zb. wodnymi itp. --- Właściwy stan ochr. krakwy wymaga: zachow. natur. mozaiki mokradłowego krajobrazu, zwykle z udz. różnych silnie zarosniętych zb. wodnych. --- Właściwy stan ochr. koncentracji gęsi białoczelnej wymaga: zachow. natur. ekosystemów wodno-błotnych, zwykle z udz. spokojnych zb. wodnych wykorzyst. jako noclegowiska. --- Właściwy stan ochr. zimowisk gęsi białoczelnej wymaga: zachow. natur. ekosystemów wodno-błotnych, zwykle z udz. spokojnych zb. wodnych wykorzyst. jako noclegowiska. --- Właściwy stan ochr. koncentracji gęsi gęgawy wymaga: zachow. natur. ekosystemów wodno-błotnych, zwykle z udz. spokojnych zb. wodnych wykorzyst. jako noclegowiska. --- Właściwy stan ochr. gęsi gęgawy wymaga: zachow. natur. mozaiki mokradłowego krajobrazu, zwykle z udz. różnych silnie zarosniętych zb. wodnych. --- Właściwy stan ochr. koncentracji gęsi zbożowej wymaga: zachow. natur. ekosystemów wodno-błotnych, zwykle z udz. spokojnych zb. wodnych wykorzyst. jako noclegowiska. --- Właściwy stan ochr. zimowisk gęsi zbożowej wymaga: zachow. natur. ekosystemów wodno-błotnych, zwykle z udz. spokojnych zb. wodnych wykorzyst. jako noclegowiska. --- Właściwy stan ochr. koncentracji czernicy wymaga: zachow. natur. ekosystemów wodno-błotnych, w szczególności zachow. dużych, płytkich zbiorników z rozwiniętą roślinnością wodną i makrobentosem. --- Właściwy stan ochr. czernicy wymaga: zachow. w krajobrazie zbiorników wodnych z natur. i spokojną strefą brzegową. --- Właściwy stan ochr. bąka wymaga: zachow. bagiennych, podtopionych szuwarów. --- Właściwy stan ochr. łyski wymaga: zachow. w krajobrazie różnych zbiorników wodnych z naturalną strefą szuwarowo-brzegową. --- Właściwy stan ochr. koncentracji żurawia wymaga: zachowania mozaiki mokradel w krajobrazie, w tym zachow. silnie podtopionych zabagnień i wyklucz. ich odwadniania; dostępności spokojnych noclegowisk. --- Właściwy stan ochr. bązka wymaga: zachow. podtopionych szuwarów. --- Właściwy stan ochr. brzczałki wymaga: zachow. podmokłych zabagnionych trzcinowisk lub mozaiki trzcinowisk i zarośli. --- Właściwy stan ochr. podróżniczka wymaga: zachow. bagiennego char. biotopu. --- Właściwy stan ochr. wąsatki wymaga: zachow. bagiennych podtopionych szuwarów. --- Właściwy stan ochr. kormorana wymaga: tolerowania żerowania gatunku. --- Właściwy stan ochr. perkoza dwuczubego wymaga: zachow. akwenów z dużym lustrem wody i natur. roślinnością szuwarową i pływającą. --- Właściwy stan ochr. wodnika wymaga: zachow. bagiennych szuwarów. --- Właściwy stan ochr. rybitwy rzecznej wymaga: zachow. aktualnych i umożliw. powstawania potencjalnych miejsc łęgów (wg lok. war. obszaru: zazwyczaj łąchy aluwialne na rzekach, piaszczyste wyniesienia na ter. zalewowych, inne biotopy zwirowe, niekiedy stawy, zbiorniki).
PLRW60001718817949	Dopływ z Kol. Czołowo	Obszar mający znaczenie dla Wspólnoty Natura 2000	PLH040007	Jezioro Gopło	13459,4	siedlicko 1340, siedlicko 3140, siedlicko 3150, siedlicko 3160, siedlicko 6410, siedlicko 6430, siedlicko 6440, siedlicko 7140, siedlicko 7210, siedlicko 7230, siedlicko 91D0, siedlicko 91E0, siedlicko 91F0, Angelica palustris, Drepanocladus vernicosus, Liparis loeselii, Bombina bombina, Triturus cristatus, Cobitis taenia	Utrzymanie lub odtworzenie właściwego stanu ochrony. Właściwy stan ochr. chronionych w obszarze gat. ryb wymaga (wg. najbardziej wymagającego gat.): Ciągłość ekologiczna - brak sztucznych przegród wyższych niż 10 cm. EFI+ w klasie I lub II. Jakość hydromorfologiczna (śr. aryt. ocen elementów: geometria koryta, substrat denny, charakterystyka przepływu, charakter i modyfikacja brzegów, mobilność koryta, ciągłość cieku wg PN-EN 14614) <2,5. Właściwy stan ochr. śródlądowych słonych łąk, pastwisk i szuwarów (1340) wymaga: utrzymanie stałego dopływu słonych wód podziemnych i utrzymanie lub przywrócenie możliwości ich naturalnego wypływu i rozlewania lub przesączania się. E _{ce} >4 dS/m. --- Właściwy stan ochr. twarდowodnych oligo- i mezotroficznycнych zbiornikow z podwodnymi łąkami ramienic (3140) wymaga: zachowanie ilościowości i różnorodności podwodnych łąk ramienicowych. Optymalnie >4 gat. ramienic. Strefa fotyczna >15 m głęb. lub do dna jez. Występowanie ramienic >5 m głęb. lub do dna jez. pH stabilne, 7-8,5. Brak gat. obcych z ew. wyjątk. dopuszczalnej moczarki kanad. Brak gat. ekspansywnych jak rogatek sztywne, rdzestnica grzebieniasta, glony nitkowate. Brak dominacji sinic. Wykluczenie presji dopływu ścieków, eutrofizacji, użytkowania wędkarskiego i in. użytkowania rekreacyjnego, fragmentacji strefy brzegowej, szuwarów i litoralu, która mogłaby pogarszać parametry wody lub stan roślinności ramienicowej. --- Właściwy stan ochr. starorzeczy i naturalnych eutroficznych zbiorników wodnych (3150) wymaga: zastrzeżone parametry fizykochemiczne: przezroczystość (wid. krążka Secchiego) >2,5 m (w płytszych do dna), niezależnie od współczynn. Schindlera; pokrycie pleustofitów <25%, a w starorzeczach <50% pow. wody. Brak gat. obcych i inwazyjnych z ew. wyjątk. dopuszczalnej moczarki kanad. pH 6,5-7,9. Przewodnictwo <600 mikroS/cm. Brak zakwitów sinicowych. Wykluczenie presji dopływu zanieczyszczeń ze zlewni i złych form gosp. rybackiej, naturalna strefa brzegowa i litoral. W przypadku starorzeczy: naturalna dynamika i reżim hydrologiczny rzeki; dające możliwości powstawania nowych starorzeczy i naturalnego okresowego kontaktu z wodami rzecznicymi starorzeczy istniejących. --- Właściwy stan ochr. naturalnych i sztucznych zbiorników wodnych (3160) wymaga: naturalny stan hydrologii i roślinności powiązanych torfowisk; przewodnictwo <100 mikroS/cm; TDS <60 mg/dm ³ ; barwa wody: <50 mg Pt/dm ³ (lub barwa wody brązowa, klarowna lub o niewielkiej mętności). pH 3-7. Brak sieci czynnych sztucznych rowów odwadniających lub doprowadzających wody spoza torfowiska; plankton z domin. gat. mikrotroficznycнych i ew. sprężnic, z obecn. gat. acydofilnych, bez zakwitów sinicowych ani dominacji sinic lub okrzemek; występowanie intens. gosp. ryb., w szczególności nawożenia i wapnowania. --- Właściwy stan ochr. zmiennowilgotnych łąk trzęślicowych (6410) wymaga: zachow. zmiennowilgotnych i wilgotnych warunków siedliskowych, umożliw. jednak przynajmniej okazjonalne swobodne wyształcanie się ziołorośli. --- Właściwy stan ochr. łąk selemnicowych (6440) wymaga: reżim hydrologiczny z okresowymi wzbzraniami powodującymi zalewanie łąk selemnicowych. --- Właściwy stan ochr. torfowisk przejściowych i trzęsawisk (7140) wymaga: bagienne, naturalne warunki wodne. Poziom wody nie głębiej niż 10 cm ppt. Brak sieci rowów i kanałów melioracyjnych oraz innych elementów infrastruktury melioracyjnej odwadniających torfowisko bądź infrastrukturą melioracyjną w wystarczającym stopniu „zneutralizowana” na skutek podjętych działań ochronnych (zasypywanie rowów, budowa przegród itp.). --- Właściwy stan ochr. torfowisk nakredowych (7220) wymaga: poziom wody 0-10 cm ppt (dla kłociowisk dopuszcz. 0-10 cm ppt). --- Właściwy stan ochr. górskich i nizinnych torfowisk zasadowycнych o charakterze młak, turzycowisk i mechowisk (7230) wymaga: poziom wody w przedziale 10 cm ppt - 2 cm npt. Stabilne zasilanie wodami podziemnymi pH>7. Brak sieci rowów i kanałów melioracyjnych oraz innych elementów infrastruktury melioracyjnej odwadniających torfowisko bądź infrastruktura melioracyjna w wystarczającym stopniu „zneutralizowana” na skutek podjętych działań ochronnych (zasypywanie rowów, budowa przegród itp.). --- Właściwy stan ochr. borów i lasów bagiennych (91D0) wymaga: uwodnienie. Brak antropogenicznego odwadniania. --- Właściwy stan ochr. łęgów wierzbowych, topolowych, olszowych i jesionowych (91E0) wymaga: uwodnienie (w tym, jeśli dotyczy, dynamika zalewów) normalne z punktu widzenia odpowiedniego podtypu (zbiorowiska roślinnego). Naturalny lub zrenaturalizowany charakter i reżim hydrolog. cieków, jeżeli sąsiadują z łąkami. --- Właściwy stan ochr. łęgowych lasów dębowo-wiązowo-jesionowych (91F0) wymaga: zalewy wodami rzeczniczymi raz na kilka lat. W przypadku łęgów poza zalewowymi dolinami rzeczniczymi - naturalne wilgotne warunki wodne. --- Właściwy stan ochr. staroduba łąkowego wymaga: uwilgotnienie terenu (wilgotność podłoża) duże. --- Właściwy stan ochr. lipiennika Loesela wymaga: uwodnienie terenu duże. --- Właściwy stan ochr. kumaka niz. wymaga: zachow. miejsc łęgowycнych, w postaci (zależnie od specyf. obszaru) stawów lub kompleksów drobnycнych zbiorn. wodnych o naturalnym charakterze. Brak trendu zanikania drobnycнych oczek wodnych w krajobrazie. --- Właściwy stan ochr. traszki grzebieniastej wymaga: zachow. kompleksów drobnycнych zbiorn. wodnych o naturalnym charakterze. Brak trendu zanikania drobnycнych oczek wodnych w krajobrazie. --- Właściwy stan ochr. kozy wymaga, oprócz celu skonsolidowanego dla ryb: Gdy wyst. w starorzeczach, zachow. starorzeczy w stanie natur. Gdy wyst. w rowach, obecność namulów. Gdy wyst. w jeziorach naturalność strefy brzeg. i litoralu. Wzbl. liczebność >0,01 os./m ² , obecne wszystkie kat. wiekowe (ADULT, JUV, YOY) i YOY+JUV>50%; udział >5% w zespole ryb i minogów.
PLRW60001718817949	Dopływ z Kol. Czołowo	Rezerwat przyrody	REZ1175	Nadgoplański Park Tysiąclecia	1988,8	Kompleks ekosystemów wodno-błotnych, flora, ptaki wodno-błotne, inna fauna mokradel.	Zachowanie fragmentu ekosystemu wodno-błotnego, łąkowego i leśnego wraz z całą różnorodnością flory i fauny a w szczególności awifauny występującej na tym obszarze [wymaga: zahamow. spadku poziomu wód, przywrócenia wysokiego poziomu wód akwenów i wód gruntowych, przywrócenia zabagnień fragmentów terenu, w tym olsów; utrzymanie i przywrócenie wilg. war. wodnych łąk, odtorzenia natur. war. wodnych łęgów, odwrócenia zabagnień śródpolnych, zachowania nienaruszonej strefy brzegowej i strefy szuwarowej w jez., odtworzenia roślinności jez., ograniczenia presji rekreac. na jez.].