



Legenda

- granica gminy
- granica zlewni jednolitej części wód powierzchniowych
- rzeki - jednolite części wód powierzchniowych
- jeziora - jednolite części wód powierzchniowych
- wody podziemne - jednolita część wód
- zbiorniki wodne

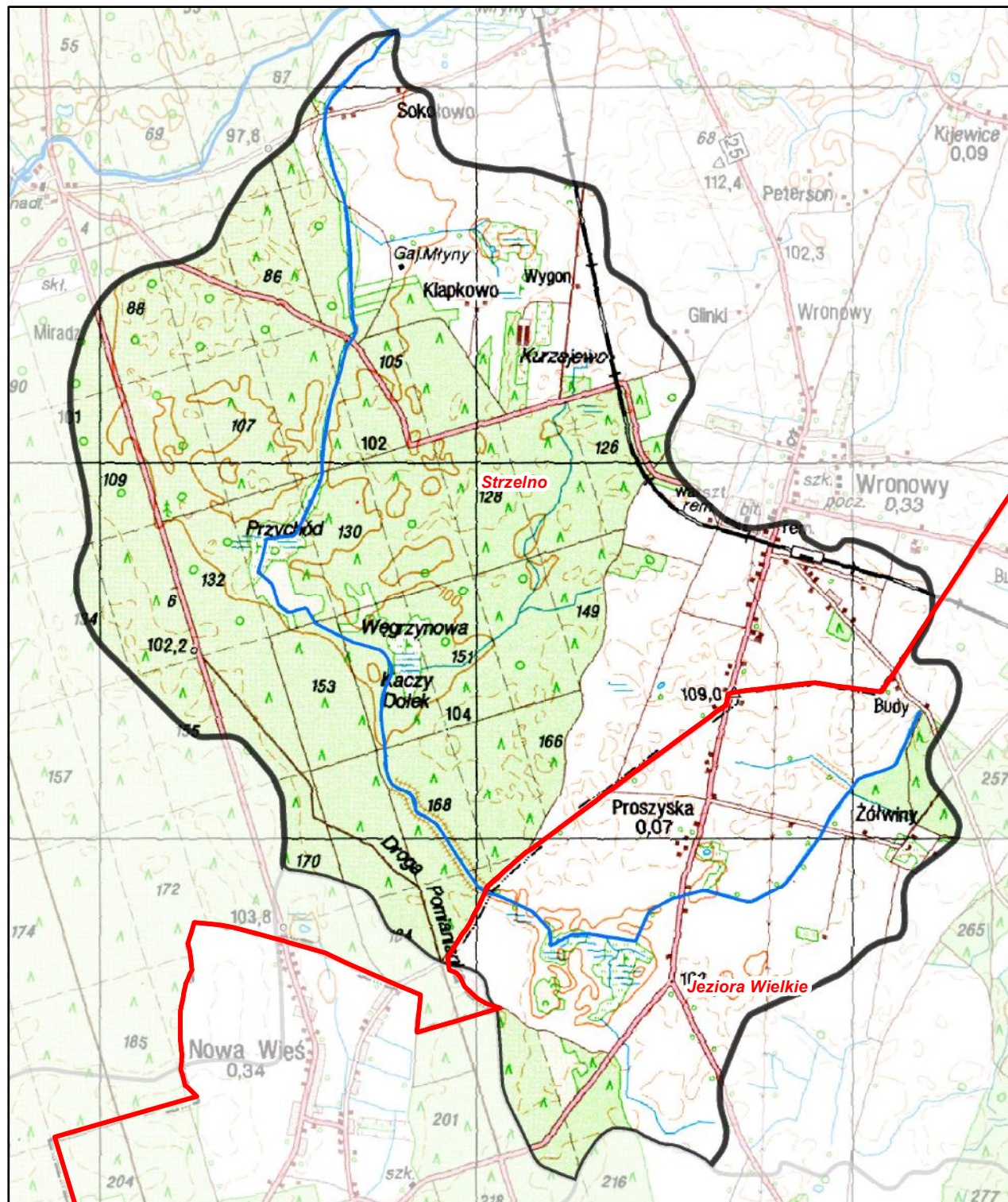
Jednolita część wód powierzchniowych (jcw):

Dopływ spod Proszysk (PLRW60001718817474)

pozostałe jednolite części wód
położone w zlewni jcw:

wody podziemne

PLGW600043



Ustalenia aktualizacji Planu gospodarowania wodami
na obszarze dorzecza Odry w latach 2016 - 2021



Dopływ spod Proszysk (RW6001718817474)

Charakterystyka	Dopływ spod Proszysk	
	kod	RW6001718817474
	typ	potok nizinny piaszczysty na ułwach staroglacjalnych (17)
	ostateczny status hydromorfologiczny z uzasadnieniem	nd
Wykaz wód powierzchniowych przeznaczonych:	do poboru wody na potrzeby zaopatrzenia ludności w wodę przeznaczoną do spożycia	nie
	do celów rekreacyjnych, w tym kąpieliskowych	nie
Cel środowiskowy	stan/potencjał ekologiczny	dobry stan ekologiczny
	stan chemiczny	dobry stan chemiczny
Ocena ryzyka nieosiągnięcia celów środowiskowych	monitoring	niemonitorowana
	aktualny stan JCWP	dobry
	ryzyko nieosiągnięcia celu środowisk	niezagrożona
Przedłużenie terminu osiągnięcia celu/ustalenie celów mniej rygorystycznych dla JCWP	odstępstwo, z art. 9 ust. 3 ustawy z dnia 5 stycznia 2011 r. o zmianie ustawy z dnia 18 lipca 2001 r. Prawo wodne oraz niektórych innych ustaw	nie dotyczy
	termin osiągnięcia dobrego stanu	2015
	uzasadnienie odstępstwa	nie dotyczy
	odstępstwo	nie
Realizacja inwestycji wymagającej odstępstwa z art. 38j ustawy z dnia 18 lipca 2001 r. Prawo wodne	odstępstwo	nie
	nazwa inwestycji	-

kod jcwp	PLRW6001718817474
DZIAŁANIA PODSTAWOWE	
Administracyjne	-
Badanie i monitorowanie środowiska wodnego	-
Dostęp do informacji	-
Działania wynikające z konieczności porządkowania systemu gospodarki ściekowej	tak
Kontrola użytkowników przywładz i przedsięwzięć	-
Kształtowanie naturalnych warunków hydrodynamicznych oraz ochrona ekosystemów i zachowanie różnorodności biologicznej	-
Kształtowanie naturalnych warunków hydrologicznych oraz ochrona ekosystemów i zachowanie różnorodności biologicznej	-
Ograniczenie odpływu biogenów z terenów rolniczych	-
Ograniczenie rozpraszania zanieczyszczeń	-
Optymalizacja zużycia wody	-
Realizacja Krajowego programu oczyszczania ścieków komunalnych	-
Realizacja zadań systemowych gospodarki odpadami zawartych w planach gospodarowania odpadami	-
Sprawozdawczość z zakresu korzystania z wód	-
Ustanowienie obszarów ochronnych zbiorników wód śródglądowych	-

kod jcwp	PLRW6001718817474
DZIAŁANIA UZUPELNIAJĄCE	
Administracyjne	-
Analiza stanu	-
Analiza stanu ziemi	-
Badanie i monitorowanie środowiska morskiego	-
Badanie i monitorowanie środowiska wodnego	-
Dostęp do informacji	-
Działania rekultywacyjne	-
Indywidualne ustalenie celu środowiskowego	-
Kontrola użytkowników	-
Monitoring wód	-
Ograniczenie wpływu presji morfologicznej	-
Opracowanie warunków korzystania z wód ziemi	tak
Optymalizacja zużycia wody	-
Przebieg powołań wodnoprawnych	-
Realizacja Krajowego programu oczyszczania ścieków komunalnych	-
Realizacja wieloletniego programu zarybiania	-
Sprawozdawczość z zakresu korzystania z wód	-
Weryfikacja Programu ochrony środowiska	-
Zapewnienie ciągłości rzeki i połoków poprzez udrożnienie obiektów stanowiących przeszkodę dla migracji ryb	-

Charakterystyka	kod	GW600043
Wykaz wód podziemnych przeznaczonych	do poboru wody na potrzeby zaopatrzenia ludności w wodę przeznaczoną do spożycia	tak
Cel środowiskowy	stan chemiczny	dobry stan chemiczny; mniej rygorystyczny cel dla parametru Cl (ochrona stanu przed dalszym pogorszeniem)
	stan ilościowy	mniej rygorystyczny cel: ochrona stanu ilościowego przed dalszym pogorszeniem
Ocena ryzyka nieosiągnięcia celów środowiskowych	monitoring	monitorowana
	stan chemiczny	slaby
	ryzyko nieosiągnięcia celu środowisk	zagrożona
Przedłużenie terminu osiągnięcia celu/ustalenie celów mniej rygorystycznych dla JCWPd	odstępstwo	tak
	odstępstwo, z art. 9 ust. 3 ustawy z dnia 5 stycznia 2011 r. o zmianie ustawy z dnia 18 lipca 2001 r. Prawo wodne oraz niektórych innych ustaw	ustalenie celów mniej rygorystycznych: - brak możliwości technicznych
	termin osiągnięcia dobrego stanu	2021
	uzasadnienie odstępstwa	Ze względu na występowanie obniżeń zwierciadła poziomów wodonośnych związanych z odwodnieniami odkrywek górniczych (węgiel brunatny, surowce skalne), działalnością kopalni soli; ingresja zasolonych wód, ascenzy wód słonych. Slaby stan jakościowy na terenie JCWPd w zasięgu regionalnych lejów depresji wywołanych odwodnieniem górniczym związany jest z ascenzy wód o słabym stanie jakościowym z podłoża, na terenach rolniczych – z podwyższonymi stężeniami związków azotu. Ascenzya wód słonych i słonych w zasięgu lejów depresji będzie trwać tak długo, dopóki będą prowadzone odwodnienia – do czasu wyeksploatowania złoża. Specyfika odwodnień górniczych nie pozwala na spłylenie leja depresji, nie ma więc możliwości ograniczenia presji do czasu zakończenia eksploatacji.
	odstępstwo	tak
Realizacja inwestycji wymagającej odstępstwa z art. 38j ustawy z dnia 18 lipca 2001 r. Prawo wodne	odstępstwo	tak
	nazwa inwestycji	Eksploatacja węgla brunatnego ze złoża „Ościsłowo”

kod jcwpd	PLGW600043
DZIAŁANIA PODSTAWOWE	
Administracyjne	tak
Badanie i monitorowanie środowiska wodnego	-
Dostęp do informacji	-
Działania wynikające z konieczności porządkowania systemu gospodarki ściekowej	-
Kontrola użytkowników przywładz i przedsięwzięć	-
Kształtowanie naturalnych warunków hydrodynamicznych oraz ochrona ekosystemów i zachowanie różnorodności biologicznej	-
Kształtowanie naturalnych warunków hydrologicznych oraz ochrona ekosystemów i zachowanie różnorodności biologicznej	-
Ograniczenie odpływu biogenów z terenów rolniczych	-
Ograniczenie rozpraszania zanieczyszczeń	tak
Optymalizacja zużycia wody	-
Realizacja Krajowego programu oczyszczania ścieków komunalnych	-
Realizacja zadań systemowych gospodarki odpadami zawartych w planach gospodarowania odpadami	-
Sprawozdawczość z zakresu korzystania z wód	tak
Ustanowienie obszarów ochronnych zbiorników wód śródglądowych	-

kod jcwpd	PLGW600043
DZIAŁANIA UZUPELNIAJĄCE	
Administracyjne	tak
Analiza stanu	-
Analiza stanu ziemi	-
Badanie i monitorowanie środowiska morskiego	-
Badanie i monitorowanie środowiska wodnego	tak
Dostęp do informacji	-
Działania rekultywacyjne	-
Indywidualne ustalenie celu środowiskowego	tak
Kontrola użytkowników	-
Monitoring wód	-
Ograniczenie wpływu presji morfologicznej	-
Opracowanie warunków korzystania z wód ziemi	-
Optymalizacja zużycia wody	tak
Przebieg powołań wodnoprawnych	-
Realizacja Krajowego programu oczyszczania ścieków komunalnych	-
Realizacja wieloletniego programu zarybiania	-
Sprawozdawczość z zakresu korzystania z wód	tak
Weryfikacja Programu ochrony środowiska	-
Zapewnienie ciągłości rzeki i połoków poprzez udrożnienie obiektów stanowiących przeszkodę dla migracji ryb	-

Dopływ spod Proszysk (PLRW60001718817474)

Obszary przeznaczone do ochrony siedlisk lub gatunków, dla których utrzymanie lub poprawa stanu wód jest ważnym czynnikiem w ich ochronie oraz cele środowiskowe dla obszarów chronionych, zgodnie z przepisami art. 38f ustawy - Prawo wodne

UWAGA: tabela podaje całkowitą powierzchnię obszaru chronionego, a nie powierzchnię jego wystąpienia w jednolitej części wód.

Kod jcwp	Nazwa jcwp	Typ obszaru chronionego	Kod obszaru chronionego	Nazwa obszaru chronionego	Powierzchnia obszaru chronionego [ha]	Przedmioty ochrony obszaru chronionego zależne od wód	Cel środowiskowy dla obszaru chronionego
PLRW60001718817474	Dopływ spod Proszysk	Obszar mający znaczenie dla Wspólnoty Natura 2000	PLH300026	Pojezierze Gnieźnieńskie	15922,1	siedlisko 3140, siedlisko 3150, siedlisko 6410, siedlisko 6440, siedlisko 7140, siedlisko 7150, siedlisko 7210, siedlisko 91E0, siedlisko 91F0, <i>Aldrovanda vesiculosa</i> , <i>Apilum repens</i> , <i>Drepanocladus vernicosus</i> , <i>Liparis loeselii</i> , <i>Lutra lutra</i> , <i>Bombina bombina</i> , <i>Triturus cristatus</i> , <i>Misgurnus fossilis</i> , <i>Anisus vorticulus</i>	Utrzymanie lub odtworzenie właściwego stanu ochrony. Właściwy stan ochr. chronionych w obszarze gat. ryb wymaga (wg. najbardziej wymagającego gat.): Ciągłość ekologiczna - brak sztucznych przegród wyższych niż 10 cm. EF1+ w klasie I lub II. Jakość hydromorfologiczna (śr. arytm. ocen elementów: geometria koryta, substrat denny, charakterystyka przepływu, charakter i modyfikacja brzegów, mobilność koryta, ciągłość cieku wg PN-EN 14614) <2,5. Właściwy stan ochr. twarodowodnych oligo- i mezotroficznych zbiorników z podwodnymi łąkami ramienic (3140) wymaga: zachowanie ilościowości i różnorodności podwodnych łąk ramienicowych. Optymalnie >4 gat. ramienic. Strefa fotyczna >15 m głęb. lub do dna jez. Występowanie ramienic >5 m głęb. lub do dna jez. pH stabilne, 7-8,5. Brak gat. obcych z ew. wyjątk. dopuszczalnej moczarki kanad. Brak gat. ekspansywnych jak rogatka sztywny, rdestnica grzebieniasta, glony nitkowate. Brak dominacji sinic. Wykluczenie presji dopływu ścieków, eutrofizacji, użytkowania wędkarskiego i in. użytkowania rekreacyjnego, fragmentacji strefy brzegowej, szuwarów i litoralu, która mogłaby pogarszać parametry wody lub stan roślinności ramienicowej. --- Właściwy stan ochr. starorzeczy i naturalnych eutroficznych zbiorników wodnych (3150) wymaga: zaostrożone parametry fizykochemiczne: przezroczystość (wid. krążka Secchiego) >2,5 m (w płytszych do dna), niezależnie od współczyn. Schindlera; pokrycie pleustofitów <25%, a w starorzeczach <50% pow. wody. Brak gat. obcych i inwazyjnych z ew. wyjątk. dopuszczalnej moczarki kanad. pH 6,5-7,9. Przewodnictwo <600 mikroS/cm. Brak zakwitów sinicowych. Wykluczenie presji dopływu zanieczyszczeń ze zlewni i złych form gosp. rybackiej, naturalna strefa brzegowa i litoral. W przypadku starorzeczy: naturalna dynamika i reżim hydrologiczny rzeki; dające możliwości powstawania nowych starorzeczy i naturalnego okresowego kontaktu z wodami rzecznyymi starorzeczy istniejących. --- Właściwy stan ochr. zmiennowilgotnych łąk trzęślicowych (6410) wymaga: zachow. zmiennowilgotnych i wilgotnych warunków siedliskowych, umożliw. jednak przynajmniej okazjonalne (niekoniecznie coroczne) koszenie. --- Właściwy stan ochr. łąk selernicowych (6440) wymaga: reżim hydrologiczny z okresowymi wezbraniami powodującymi zalewanie łąk selernicowych. --- Właściwy stan ochr. torfowisk przejściowych i trzęsawisk (7140) wymaga: bagienne, naturalne warunki wodne. Poziom wody nie głębiej niż 10 cm ppt. Brak sieci rowów i kanałów melioracyjnych oraz innych elementów infrastruktury melioracyjnej odwadniającej torfowisko bądź infrastruktura melioracyjna w wystarczającym stopniu „zneutralizowana” na skutek podjętych działań ochronnych (zasypanie rowów, budowa przegród itp.). --- Właściwy stan ochr. obniżeń na podłożu torfowym z roślin przygielkową (7150) wymaga: poziom wody w przedziale 10 cm ppt - 2 cm npt. Brak sieci rowów i kanałów melioracyjnych oraz innych elementów infrastruktury melioracyjnej odwadniającej torfowisko bądź infrastruktura melioracyjna w wystarczającym stopniu „zneutralizowana” na skutek podjętych działań ochronnych (zasypanie rowów, budowa przegród itp.). --- Właściwy stan ochr. torfowisk nakredowych (7220) wymaga: poziom wody 0-10 cm ppt (dla kłociowisk dopuszcz. 0-10 cm ppt). --- Właściwy stan ochr. łąk wierzbowych, topolowych, olszowych i jesionowych (91E0) wymaga: uwodnienie (w tym, jeśli dotyczy, dynamika zalewów) normalne z punktu widzenia odpowiedniego podtypu (zbiorniska roślinnego). Naturalny lub zrenaturalizowany charakter i reżim hydrolog. cieków, jeżeli sąsiadują z łąkami. --- Właściwy stan ochr. łąk wierzbowych i jesionowych (91F0) wymaga: zalewy wodami rzecznyymi raz na kilka lat. W przypadku łąk poza zalewowymi dolinami rzecznyymi - naturalne wilgotne warunki wodne. --- Właściwy stan ochr. aldrowand pęcherzykowanej wymaga: Zarośn. zbiornika wodnego do 50%, zacienienie do 15%, co najmniej 4 gat. przyjaznych aldrowandzie makrofitów. --- Właściwy stan ochr. selerów błotnych wymaga: uwilgotnienie optymalne (podłoże wilgotne, stabilny poziom wód). --- Właściwy stan ochr. haczykowca błyszczącego wymaga: uwodnienie terenu (wilgotność podłoża) duże. --- Właściwy stan ochr. lipieniaka Loesela wymaga: uwodnienie terenu duże. --- Właściwy stan ochr. wydry wymaga: bogatej bazy żerowej, pośrednio zachowania lub odtworzenia naturalnego różnicow. siedlisk ryb i płazów. --- Właściwy stan ochr. kumaka niz. wymaga: zachow. miejsc łąkowych, w postaci (zależnie od specyf. obszaru) stawów lub kompleksów drobnych zbiorn. wodnych o naturalnym charakterze. Brak trendu zanikania drobnych oczek wodnych w krajobrazie. --- Właściwy stan ochr. traszki grzebieniastej wymaga: zachow. kompleksów drobnych zbiorn. wodnych o naturalnym charakterze. Brak trendu zanikania drobnych oczek wodnych w krajobrazie. --- Właściwy stan ochr. piskorza wymaga, oprócz celu skonsolidowanego dla ryb: Gdy wyst. w starorzeczach, zachow. starorzeczy w stanie natur. Gdy wyst. w rowach, obecność namulów. Gdy wyst. w jeziorach, naturalność brzeg. i litoralu. Wzgl. liczebność >0,01 os./m2, obecne wszystkie kat. wiekowe (ADULT, JUV, YOY) i YOY+JUV>50%; udział >3% w zespole ryb i minogów. --- Właściwy stan ochr. zatoczka łamiwego wymaga w miejscu wyst.: wzgl. liczebność populacji >20 wg metody PMŚ. Stabilny nie wysych. zbiornik. Rośl. wodna >50%. Ocienienie <20%.