



## Legenda

- granica gminy
- granica zlewni jednolitej części wód powierzchniowych
- rzeki - jednolite części wód powierzchniowych
- jeziora - jednolite części wód powierzchniowych
- wody podziemne - jednolita część wód
- zbiorniki wodne

Jednolita część wód powierzchniowych (jcw):

## Pokrętna (PLRW6000181888949)

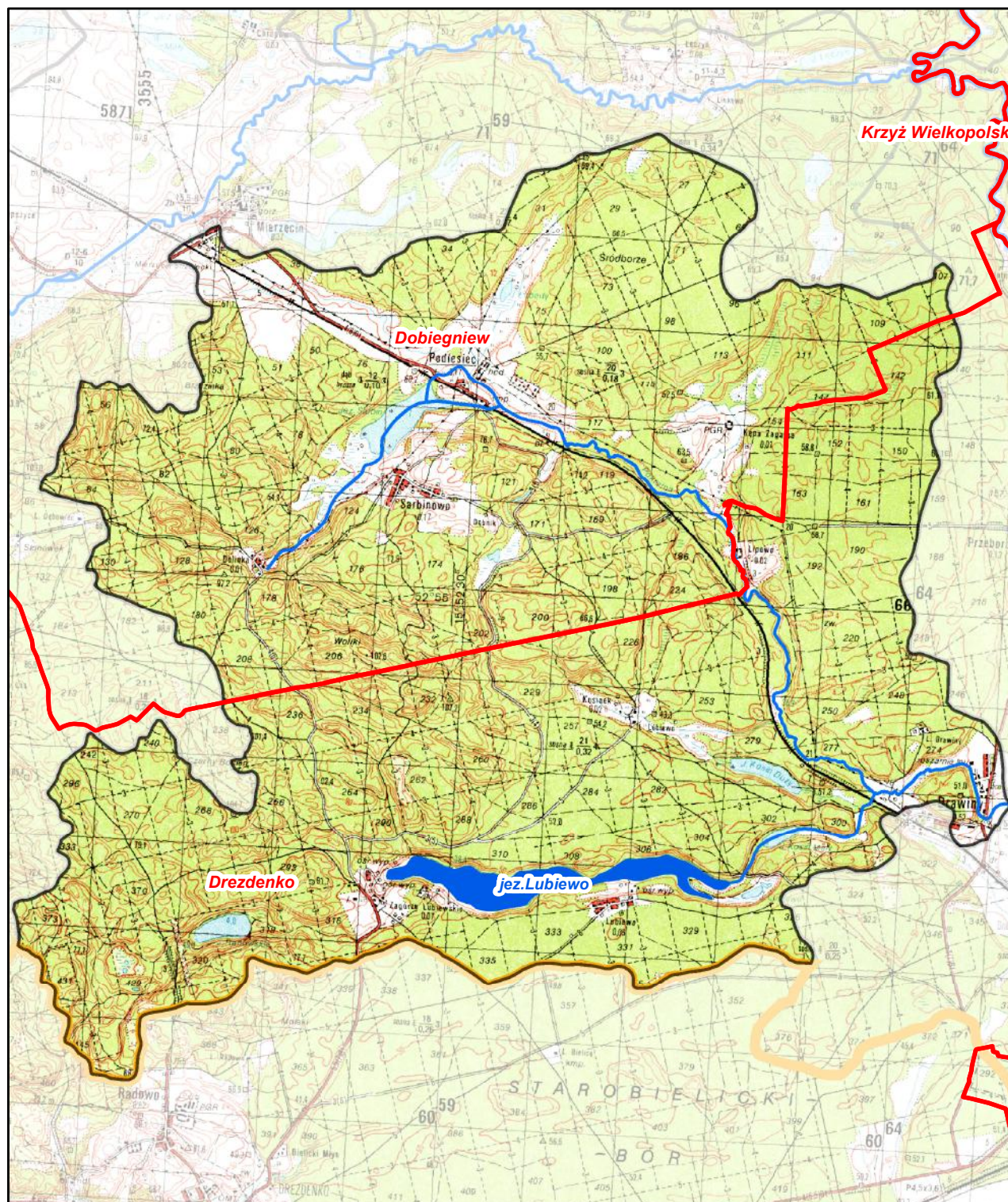
pozostałe jednolite części wód  
położone w zlewni jcw:

wody podziemne

PLGW600025

jeziora

jez. Lubiewo (PLLW10851)



Ustalenia aktualizacji Planu gospodarowania wodami  
na obszarze dorzecza Odry w latach 2016 - 2021



Pokrętna (RW6000181888949)

| Charakterystyka  | nazwa  | Pokrętna                        |
|--|--|---------------------------------|
|  | kod  | RW6000181888949                 |
|  | typ  | potok rzeczny zwirowy (18)      |
| Wykaz wód powierzchniowych przeznaczonych:   | ostateczny status hydromorfologiczny z uzasadnieniem   | naturalna część wód (NAT)<br>nd |
|  | do poboru wody na potrzeby zaopatrzenia ludności w wodę przeznaczoną do spożycia   | nie                             |
| Cel środowiskowy   | do celów rekreacyjnych, w tym kąpieliskowych   | nie                             |
|  | stan/potencjał ekologiczny   | dobry stan ekologiczny          |
| Ocena ryzyka nieosiągnięcia celów środowiskowych   | stan chemiczny   | dobry stan chemiczny            |
|  | stan chemiczny monitoring  | niemonitorowana                 |
|  | aktualny stan JCWP   | zły                             |
| Przedłużenie terminu osiągnięcia celów ustalonych dla JCWP   | ryzyko nieosiągnięcia celu środowiskowego  | niezagrożona                    |
|  | odstępstwo   | nie                             |
|  | odstępstwo, z art. 9 ust. 3 ustawy z dnia 5 stycznia 2011 r. o zmianie ustawy z dnia 18 lipca 2001 r. Prawo wodne oraz niektórych innych ustaw | nie dotyczy                     |
|  | termin osiągnięcia dobrego stanu   | 2015                            |
| Realizacja inwestycji wymagającej odstępstwa z art. 38j ustawy z dnia 18 lipca 2001 r. Prawo wodne | uzasadnienie odstępstwa  | nie dotyczy                     |
|  | odstępstwo   | nie                             |
|  | nazwa inwestycji   | -                               |

| kod jcwp  | PLRW6000181888949 |
|---|-------------------|
| DZIAŁANIA PODSTAWOWE  |                   |
| Administracyjne   | -                 |
| Badanie i monitorowanie środowiska wodnego  | -                 |
| Dostęp do informacji  | -                 |
| Działania wynikające z konieczności porządkowania systemu gospodarki ściekowej  | tak               |
| Kontrola użytkowników prywatnych i przedsiębiorstw  | -                 |
| Kształtowanie naturalnych warunków hydrodynamicznych oraz ochrona ekosystemów i zachowanie różnorodności biologicznej | -                 |
| Kształtowanie naturalnych warunków hydrologicznych oraz ochrona ekosystemów i zachowanie różnorodności biologicznej   | -                 |
| Ograniczenie odpływu biogenów z terenów rolniczych  | -                 |
| Ograniczenie rozpraszania zanieczyszczeń  | -                 |
| Optymalizacja zużycia wody  | -                 |
| Realizacja Krajowego programu oczyszczania ścieków komunalnych  | -                 |
| Realizacja zadań systemowych gospodarki odpadami zawartych w planach gospodarowania odpadami                          | -                 |
| Sprawozdawczość z zakresu korzystania z wód   | -                 |
| Ustanowienie obszarów ochronnych zbiorników wód śródlądowych  | -                 |

| kod jcwp  | PLRW6000181888949 |
|---|-------------------|
| DZIAŁANIA UZUPELNIAJĄCE   |                   |
| Administracyjne   | -                 |
| Analiza stanu   | -                 |
| Analiza stanu ziemi   | -                 |
| Badanie i monitorowanie środowiska morskiego  | -                 |
| Badanie i monitorowanie środowiska wodnego  | -                 |
| Dostęp do informacji  | -                 |
| Działania rekultywacyjne  | -                 |
| Indywidualne ustalenie celu środowiskowego  | -                 |
| Kontrola użytkowników   | -                 |
| Monitoring wód  | -                 |
| Ograniczenie wpływu presji morfologicznej   | -                 |
| Opracowanie warunków korzystania z wód ziemi  | -                 |
| Optymalizacja zużycia wody  | -                 |
| Przebieg powołań wodnoprawnych  | -                 |
| Realizacja Krajowego programu oczyszczania ścieków komunalnych  | -                 |
| Realizacja wieloletniego programu zarybiania  | -                 |
| Sprawozdawczość z zakresu korzystania z wód   | -                 |
| Weryfikacja Programu ochrony środowiska   | -                 |
| Zapewnienie ciągłości rzeki i potoków poprzez udrożnienie obiektów stanowiących przeszkodę dla migracji ryb | -                 |

| Charakterystyka  | kod  | GW600025             |
|--|--|----------------------|
| Wykaz wód podziemnych przeznaczonych   | do poboru wody na potrzeby zaopatrzenia ludności w wodę przeznaczoną do spożycia   | tak                  |
| Cel środowiskowy   | stan chemiczny   | dobry stan chemiczny |
|  | stan ilościowy   | dobry stan ilościowy |
| Ocena ryzyka nieosiągnięcia celów środowiskowych   | monitoring   | monitorowana         |
|  | stan chemiczny   | dobry                |
|  | stan ilościowy   | dobry                |
| Przedłużenie terminu osiągnięcia celu/ustalenie celów mniej rygorystycznych dla JCWPd              | ryzyko nieosiągnięcia celu środowiskowego  | niezagrożona         |
|  | odstępstwo   | nie                  |
|  | odstępstwo, z art. 9 ust. 3 ustawy z dnia 5 stycznia 2011 r. o zmianie ustawy z dnia 18 lipca 2001 r. Prawo wodne oraz niektórych innych ustaw | nie dotyczy          |
|  | termin osiągnięcia dobrego stanu   | nie dotyczy          |
| Realizacja inwestycji wymagającej odstępstwa z art. 38j ustawy z dnia 18 lipca 2001 r. Prawo wodne | uzasadnienie odstępstwa  | nie dotyczy          |
|  | odstępstwo   | nie                  |
|  | nazwa inwestycji   | -                    |

| kod jcwpd   | PLGW600025 |
|---|------------|
| DZIAŁANIA PODSTAWOWE  |            |
| Administracyjne   | tak        |
| Badanie i monitorowanie środowiska wodnego  | -          |
| Dostęp do informacji  | -          |
| Działania wynikające z konieczności porządkowania systemu gospodarki ściekowej  | -          |
| Kontrola użytkowników prywatnych i przedsiębiorstw  | -          |
| Kształtowanie naturalnych warunków hydrodynamicznych oraz ochrona ekosystemów i zachowanie różnorodności biologicznej | -          |
| Kształtowanie naturalnych warunków hydrologicznych oraz ochrona ekosystemów i zachowanie różnorodności biologicznej   | -          |
| Ograniczenie odpływu biogenów z terenów rolniczych  | -          |
| Ograniczenie rozpraszania zanieczyszczeń  | -          |
| Optymalizacja zużycia wody  | -          |
| Realizacja Krajowego programu oczyszczania ścieków komunalnych  | -          |
| Realizacja zadań systemowych gospodarki odpadami zawartych w planach gospodarowania odpadami                          | tak        |
| Sprawozdawczość z zakresu korzystania z wód   | tak        |
| Ustanowienie obszarów ochronnych zbiorników wód śródlądowych  | -          |

| kod jcwpd   | PLGW600025 |
|---|------------|
| DZIAŁANIA UZUPELNIAJĄCE   |            |
| Administracyjne   | -          |
| Analiza stanu   | -          |
| Analiza stanu ziemi   | -          |
| Badanie i monitorowanie środowiska morskiego  | -          |
| Badanie i monitorowanie środowiska wodnego  | -          |
| Dostęp do informacji  | -          |
| Działania rekultywacyjne  | -          |
| Indywidualne ustalenie celu środowiskowego  | -          |
| Kontrola użytkowników   | -          |
| Monitoring wód  | -          |
| Ograniczenie wpływu presji morfologicznej   | -          |
| Opracowanie warunków korzystania z wód ziemi  | -          |
| Optymalizacja zużycia wody  | -          |
| Przebieg powołań wodnoprawnych  | -          |
| Realizacja Krajowego programu oczyszczania ścieków komunalnych  | -          |
| Realizacja wieloletniego programu zarybiania  | -          |
| Sprawozdawczość z zakresu korzystania z wód   | -          |
| Weryfikacja Programu ochrony środowiska   | -          |
| Zapewnienie ciągłości rzeki i potoków poprzez udrożnienie obiektów stanowiących przeszkodę dla migracji ryb | -          |

Pokrętna (RW6000181888949)

|  |  |  |
|--|--|--|
| Charakterystyka  | nazwa  | Lubiewo  |
|  | kod  | LW10851  |
|  | typ  | jezioro o wysokiej zawartości wapnia, o dużym wypływie zlewni, stratyfikowane na Nizu Środkowopolskim (3a) |
| Wykaz wód powierzchniowych przeznaczonych:   | ostateczny status hydromorfologiczny z uzasadnieniem   | naturalna część wód (NAT)<br>nie dotyczy   |
|  | do poboru wody na potrzeby zaopatrzenia ludności w wodę przeznaczoną do spożycia   | nie  |
| Cel środowiskowy   | do celów rekreacyjnych, w tym kąpieliskowych   | nie  |
|  | stan/potencjał ekologiczny   | dobry stan ekologiczny   |
| Ocena ryzyka nieosiągnięcia celów środowiskowych   | stan chemiczny   | dobry stan chemiczny   |
|  | monitoring   | monitorowana   |
| Przedłużenie terminu osiągnięcia celu/ustalenie celów mniej rygorystycznych dla JCWP               | aktualny stan JCWP   | zły  |
|  | ryzyko nieosiągnięcia celu środowisk.  | zagrożona  |
| Realizacja inwestycji wymagającej odstępstwa z art. 38j ustawy z dnia 18 lipca 2001 r. Prawo wodne | odstępstwo   | tak  |
|  | odstępstwo, z art. 9 ust. 3 ustawy z dnia 5 stycznia 2011 r. o zmianie ustawy z dnia 18 lipca 2001 r. Prawo wodne oraz niektórych innych ustaw | przedłużenie terminu osiągnięcia celu: - brak możliwości technicznych                                      |
|  | termin osiągnięcia dobrego stanu   | 2021   |
| Realizacja inwestycji wymagającej odstępstwa z art. 38j ustawy z dnia 18 lipca 2001 r. Prawo wodne | uzasadnienie odstępstwa  | odstępstwo konieczne ze względu na nierozpoznaną przyczynę stanu chemicznego poniżej dobrego               |
|  | odstępstwo   | nie  |
| Realizacja inwestycji wymagającej odstępstwa z art. 38j ustawy z dnia 18 lipca 2001 r. Prawo wodne | nazwa inwestycji   | -  |

| kod jcwp PLLW10851  |   |
|---|---|
| DZIAŁANIA PODSTAWOWE  |   |
| Administracyjne   | - |
| Badanie i monitorowanie środowiska wodnego  | - |
| Dostęp do informacji  | - |
| Działania wynikające z konieczności porządkowania systemu gospodarki ściekowej                            | - |
| Kontrola użytkowników prywatnych i przedsiębiorstw  | - |
| Kształtowanie warunków hydrodynamicznych oraz ochrona ekosystemów i zachowanie różnorodności biologicznej | - |
| Kształtowanie warunków hydrodynamicznych oraz ochrona ekosystemów i zachowanie różnorodności biologicznej | - |
| Ograniczenie odpływu biogenów z terenów rolniczych  | - |
| Ograniczenie rozprzestrzeniania zanieczyszczeń  | - |
| Optymalizacja zużycia wody  | - |
| Realizacja Krajowego programu oczyszczania ścieków komunalnych  | - |
| Realizacja zadań systemowych gospodarki odpadami zawartych w planach gospodarowania odpadami              | - |
| Sprawozdawczość z zakresu korzystania z wód   | - |
| Ustanowienie obszarów ochronnych zbiorników wód śródłądowych  | - |

| kod jcwp PLLW10851   |   |
|--|---|
| DZIAŁANIA UZUPELNIAJĄCE  |   |
| Administracyjne  | - |
| Analiza stanu  | - |
| Analiza stanu zlewni   | - |
| Badanie i monitorowanie środowiska morskiego   | - |
| Badanie i monitorowanie środowiska wodnego   | - |
| Kontrola użytkowników  | - |
| Dostęp do informacji   | - |
| Działania rekultywacyjne   | - |
| Indywidualne ustalenie celu środowiskowego   | - |
| Kontrola użytkowników  | - |
| Monitoring wód   | - |
| Ograniczenie wpływu presji morfologicznej  | - |
| Opracowanie warunków korzystania z wód zlewni  | - |
| Optymalizacja zużycia wody   | - |
| Przeгляд pozwoleń wodnoprawnych  | - |
| Realizacja Krajowego programu oczyszczania ścieków komunalnych   | - |
| Realizacja wieloletniego programu zarybiania   | - |
| Sprawozdawczość z zakresu korzystania z wód  | - |
| Weryfikacja Programu ochrony środowiska  | - |
| Zapewnienie ciągłości rzek i potoków poprzez udrożnienie obiektów stanowiących przeszkodę dla migracji ryb | - |

