

Jednolita część wód powierzchniowych (jcw):

# Mierzęcka Struga od jez. Wielgie do ujścia (PLRW600201888899)

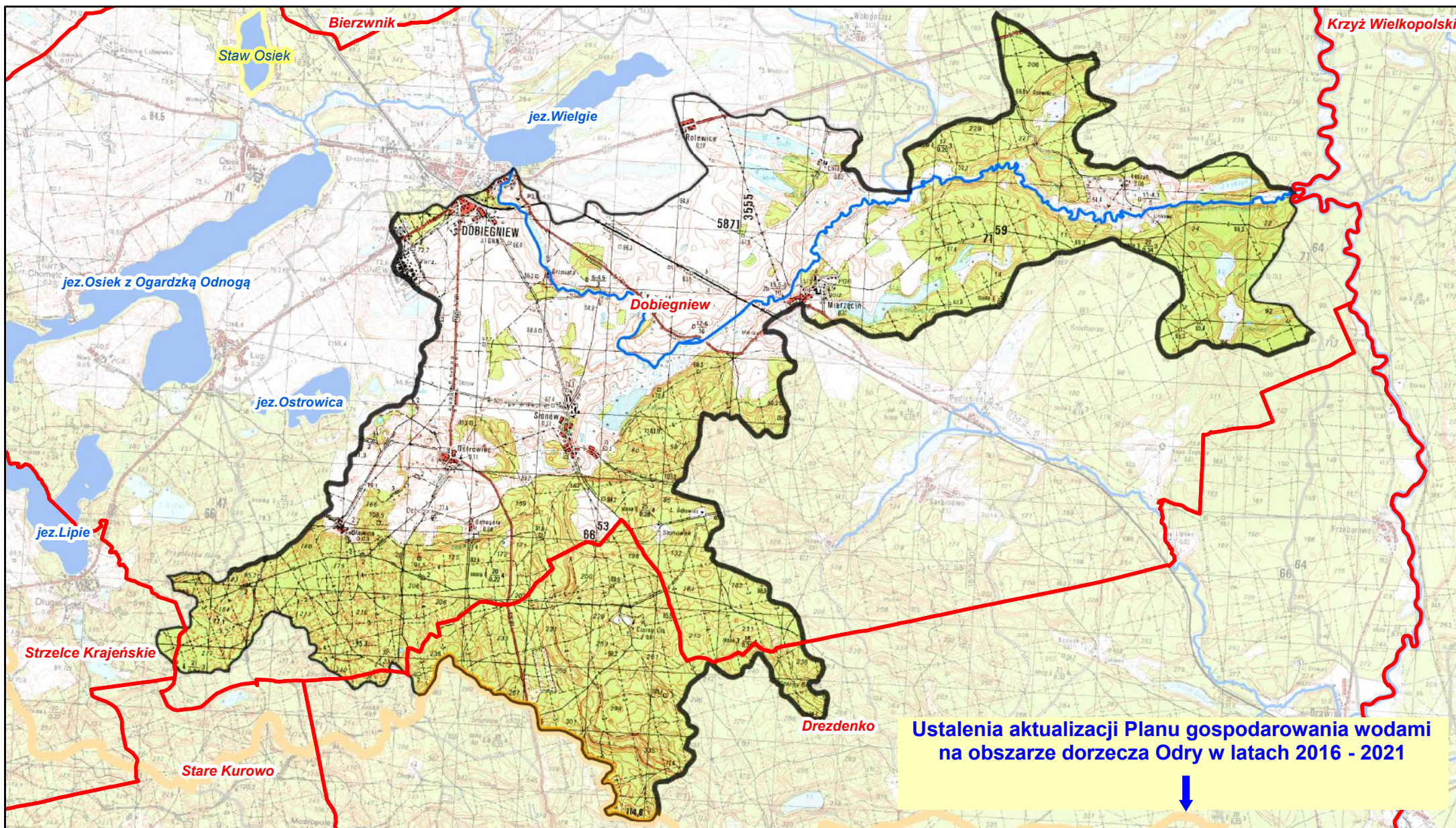
pozostałe jednolite części wód  
położone w zlewni jcw:

wody podziemne  
PLGW600025

## Legenda

- granica gminy
- granica zlewni jednolitej części wód powierzchniowych
- rzeki - jednolite części wód powierzchniowych
- jeziora - jednolite części wód powierzchniowych
- wody podziemne - jednolita część wód
- zbiorniki wodne

NR 497



## Mierzęcka Struga od jez. Wielgie do ujścia (RW60020188899)

Charakterystyka	nazwa	Mierzęcka Struga od jez. Wielgie do ujścia	
	kod	RW60020188899	
	typ	rzeka nizinna zwirowa (Z0)	
Wykaz wód powierzchniowych przeznaczonych:	ostateczny status hydromorfologiczny z uzasadnieniem	naturalna część wód (NAT)	
		nd	
Wykaz wód powierzchniowych przeznaczonych:	do poboru wody na potrzeby zaopatrzenia ludności w wodę przeznaczoną do spożycia	nie	
	do celów rekreacyjnych, w tym kąpieliskowych	nie	
Cel środowiskowy	stan/potencjał ekologiczny	dobry stan ekologiczny	
	stan chemiczny monitoring	dobry stan chemiczny monitorowana	
Ocena ryzyka nieosiągnięcia celów środowiskowych	aktualny stan JCWP	dobry	
	ryzyko nieosiągnięcia celu środowisk	zagrożona	
Przedłużenie terminu osiągnięcia celów ustalonych dla JCWP	odstępstwo	nie	
	odstępstwo, z art. 9 ust. 3 ustawy z dnia 5 stycznia 2011 r. o zmianie ustawy z dnia 18 lipca 2001 r. Prawo wodne oraz niektórych innych ustaw	nie dotyczy	
	termin osiągnięcia dobrego stanu	2015	
	uzasadnienie odstępstwa	nie dotyczy	
Realizacja inwestycji wymagającej odstępstwa z art. 38 ustawy z dnia 18 lipca 2001 r. Prawo wodne	odstępstwo	nie	
	nazwa inwestycji	-	

kod jcwp	PLRW60020188899	
DZIAŁANIA PODSTAWOWE		
Administracyjne	-	
Badanie i monitorowanie środowiska wodnego	-	
Dostęp do informacji	-	
Działania wynikające z konieczności porządkowania systemu gospodarki ściekowej	tak	
Kontrola użytkowników przywrotnych i przedsięwzięć	-	
Kształtowanie naturalnych warunków hydrodynamicznych oraz ochrona ekosystemów i zachowanie różnorodności biologicznej	-	
Kształtowanie naturalnych warunków hydrologicznych oraz ochrona ekosystemów i zachowanie różnorodności biologicznej	-	
Ograniczenie odpływu biogenów z terenów rolniczych	-	
Ograniczenie rozprzestrzeniania zanieczyszczeń	-	
Optymalizacja zużycia wody	-	
Realizacja Krajowego programu oczyszczania ścieków komunalnych	tak	
Realizacja zadań systemowych gospodarki odpadami zawartych w planach gospodarowania odpadami	-	
Sprawozdawczość z zakresu korzystania z wód	-	
Ustanowienie obszarów ochronnych zbiorników wód śródlądowych	-	

kod jcwp	PLRW60020188899	
DZIAŁANIA UZUPELNIAJĄCE		
Administracyjne	-	
Analiza stanu	-	
Analiza stanu ziemi	tak	
Badanie i monitorowanie środowiska morskiego	-	
Badanie i monitorowanie środowiska wodnego	-	
Dostęp do informacji	-	
Działania rekultywacyjne	-	
Indywidualne ustalenie celu środowiskowego	-	
Kontrola użytkowników	-	
Monitoring wód	-	
Ograniczenie wpływu presji morfologicznej	-	
Opracowanie warunków korzystania z wód ziemi	-	
Optymalizacja zużycia wody	-	
Przebieg powołań wodnoprawnych	-	
Realizacja Krajowego programu oczyszczania ścieków komunalnych	-	
Realizacja wieloletniego programu zarybiania	-	
Sprawozdawczość z zakresu korzystania z wód	-	
Weryfikacja Programu ochrony środowiska	-	
Zapewnienie ciągłości rzeki i udrożnienie obiektów stanowiących przeszkodę dla migracji ryb	-	

Charakterystyka	kod	GW600025
Wykaz wód podziemnych przeznaczonych	do poboru wody na potrzeby zaopatrzenia ludności w wodę przeznaczoną do spożycia	tak
Cel środowiskowy	stan chemiczny	dobry stan chemiczny
	stan ilościowy monitoring	dobry stan ilościowy monitorowana
Ocena ryzyka nieosiągnięcia celów środowiskowych	stan chemiczny	dobry
	ryzyko nieosiągnięcia celu środowisk	niezagrożona
Przedłużenie terminu osiągnięcia celu/ustalenie celów mniej rygorystycznych dla JCWPd	odstępstwo	nie
	odstępstwo, z art. 9 ust. 3 ustawy z dnia 5 stycznia 2011 r. o zmianie ustawy z dnia 18 lipca 2001 r. Prawo wodne oraz niektórych innych ustaw	nie dotyczy
	termin osiągnięcia dobrego stanu	nie dotyczy
uzasadnienie odstępstwa	nie dotyczy	
Realizacja inwestycji wymagającej odstępstwa z art. 38 ustawy z dnia 18 lipca 2001 r. Prawo wodne	odstępstwo	nie
	nazwa inwestycji	-

kod jcwpd	PLGW600025	
DZIAŁANIA PODSTAWOWE		
Administracyjne	tak	
Badanie i monitorowanie środowiska wodnego	-	
Dostęp do informacji	-	
Działania wynikające z konieczności porządkowania systemu gospodarki ściekowej	-	
Kontrola użytkowników przywrotnych i przedsięwzięć	-	
Kształtowanie naturalnych warunków hydrodynamicznych oraz ochrona ekosystemów i zachowanie różnorodności biologicznej	-	
Kształtowanie naturalnych warunków hydrologicznych oraz ochrona ekosystemów i zachowanie różnorodności biologicznej	-	
Ograniczenie odpływu biogenów z terenów rolniczych	-	
Ograniczenie rozprzestrzeniania zanieczyszczeń	-	
Optymalizacja zużycia wody	-	
Realizacja Krajowego programu oczyszczania ścieków komunalnych	-	
Realizacja zadań systemowych gospodarki odpadami zawartych w planach gospodarowania odpadami	tak	
Sprawozdawczość z zakresu korzystania z wód	tak	
Ustanowienie obszarów ochronnych zbiorników wód śródlądowych	-	

kod jcwpd	PLGW600025	
DZIAŁANIA UZUPELNIAJĄCE		
Administracyjne	-	
Analiza stanu	-	
Analiza stanu ziemi	-	
Badanie i monitorowanie środowiska morskiego	-	
Badanie i monitorowanie środowiska wodnego	-	
Dostęp do informacji	-	
Działania rekultywacyjne	-	
Indywidualne ustalenie celu środowiskowego	-	
Kontrola użytkowników	-	
Monitoring wód	-	
Ograniczenie wpływu presji morfologicznej	-	
Opracowanie warunków korzystania z wód ziemi	-	
Optymalizacja zużycia wody	-	
Przebieg powołań wodnoprawnych	-	
Realizacja Krajowego programu oczyszczania ścieków komunalnych	-	
Realizacja wieloletniego programu zarybiania	-	
Sprawozdawczość z zakresu korzystania z wód	-	
Weryfikacja Programu ochrony środowiska	-	
Zapewnienie ciągłości rzeki i udrożnienie obiektów stanowiących przeszkodę dla migracji ryb	-	

# Mierzęcka Struga od jez. Wielgie do ujścia ( PLRW6000201888899 )

**Obszary przeznaczone do ochrony siedlisk lub gatunków, dla których utrzymanie lub poprawa stanu wód jest ważnym czynnikiem w ich ochronie oraz cele środowiskowe dla obszarów chronionych, zgodnie z przepisami art. 38f ustawy - Prawo wodne**

**UWAGA: tabela podaje całkowitą powierzchnię obszaru chronionego, a nie powierzchnię jego wystąpienia w jednolitej części wód.**

Kod jcwp	Nazwa jcwp	Typ obszaru chronionego	Kod obszaru chronionego	Nazwa obszaru chronionego	Powierzchnia obszaru chronionego [ha]	Przedmioty ochrony obszaru chronionego zależne od wód	Cel środowiskowy dla obszaru chronionego
PLRW6000201888899	Mierzęcka Struga od jez. Wielgie do ujścia	Obszar Chronionego Krajobrazu	OCHK256	Puszcza Drawska	47901	Kompleks ekosystemów w tym: jeziora, małe zbiorniki wodne, ciekł, siedliska przyrodnicze 3140, 3150, 3160, 6430, 7110, 7120, 7140, 7150, 7210, 7230, 91D0, 91E0 i inne	Zachowanie i utrzymywanie w stanie zbliżonym do naturalnego cieków, mokradeł i torfowisk.
PLRW6000201888899	Mierzęcka Struga od jez. Wielgie do ujścia	Obszar Specjalnej Ochrony Ptaków Natura 2000	PLB320016	Lasy Puszczy nad Drawą	190279,1	Alcedo atthis (łęgowe), Aquila pomarina (łęgowe), Bucephala clangula (łęgowe), Chlidonias niger (łęgowe), Ciconia nigra (łęgowe), Circus aeruginosus (łęgowe), Cygnus cygnus (przelotne), Cygnus cygnus (przelotne), Grus grus (łęgowe), Grus grus (przelotne), Haliaeetus albicilla (łęgowe), Ixobrychus minutus (łęgowe), Milvus migrans (łęgowe), Milvus milvus (łęgowe), Pandion haliaetus (łęgowe), Porzana parva (łęgowe), Porzana porzana (łęgowe)	Utrzymanie lub odtworzenie właściwego stanu ochrony. Właściwy stan ochr. zimrodka wymaga: zachow. natur. dynamiki rzek, w tym natur. procesów erozji pobocznej, powstawania i rozwoju skarp (wyrw) brzegowych. --- Właściwy stan ochrony orlika grubodziobego wymaga: zachow. rozległych kompleksów podmokłych, ekstensywnie użytkowanych łąk i sąsiadujących z nimi lasów i zadrzewień liściastych, optymalnie łęgowych i bagiennych. --- Właściwy stan ochr. gągoła wymaga: zachow. akwenów z leśną strefą brzeg. bogatą w drzewa dziuplaste, zachow. spokoju tafli wody w okr. wodzenia młodych. --- Właściwy stan ochr. rybitwy białowłosej wymaga: zachow. aktualnych i umożliw. powstawanie potencjalnych miejsc łęgowych zwykle na skupieniach roślin pływającej; wyklucz. niepokojenia w koloniach łęg. Gdy gniazdz. na stawach zachow. ekstensywnej gospod. stawowej z zachow. roślin pływającej i z ochroną kolonii rybitwy przed niepokojeniem. --- Właściwy stan ochr. bociana czarnego wymaga: zachow. bagiennych i podmokłych olsów, natur. charakteru cieków i drobnych akwenów śródlęśnych. --- Właściwy stan ochr. błotniaka stawowego wymaga: zachow. natur. mozaiki mokradłowego krajobrazu, zwykle z udz. stawów, zbiorn. wodnych, podmokłych szuwarów. --- Właściwy stan ochr. koncentracji łabędzia krzykłego wymaga: zachow. natur. ekosystemów wodno-błotnych. --- Właściwy stan ochr. koncentracji żurawia wymaga: zachowania mozaiki mokradel w krajobrazie, w tym zachow. silnie podtopionych zabagnień i wyklucz. ich odwadniania; dostępności spokojnych nidełogowisk. --- Właściwy stan ochr. żurawia wymaga: zachowania mozaiki mokradel w krajobrazie, w tym zachow. zabagnień i wyklucz. ich odwadniania. --- Właściwy stan ochr. bielika wymaga: zachow. spokojnej tafli i obrzeży wody jako miejsca żerowania. --- Właściwy stan ochr. bączka wymaga: zachow. podtopionych szuwarów. --- Właściwy stan ochr. kani czarnej wymaga: zachow. akwenów i ter. podmokłych w krajobrazie. --- Właściwy stan ochr. kani rudej wymaga: zachow. akwenów i ter. podmokłych w krajobrazie. --- Właściwy stan ochr. rybołowa wymaga: zachow. spokojnej tafli wody jako żerowiska, bezpieczeństwa od kłusownictwa na stawach rybnych. --- Właściwy stan ochr. zielonki wymaga: zachow. bagiennego char. terenu: bagiennych wysokich szuwarów z oczkami wody, zwykle jako komponentu stawów rybnych bądź zalewanych części dolin rzecznych. --- Właściwy stan ochr. kropiaki wymaga: zachow. bagiennego char. terenu: bagiennych niskich szuwarów z oczkami wody, turzycowisk.
PLRW6000201888899	Mierzęcka Struga od jez. Wielgie do ujścia	Obszar mający znaczenie dla Wspólnoty Natura 2000	PLH320046	Uroczyska Puszczy Drawskiej	74416,3	siedlisko 3140, siedlisko 3150, siedlisko 3160, siedlisko 3260, siedlisko 6410, siedlisko 7110, siedlisko 7140, siedlisko 7210, siedlisko 7230, siedlisko 91D0, siedlisko 91E0, Drepanocladus vernicosus, Liparis loeselii, Luronium natans, Castor fiber, Lutra lutra, Emys orbicularis, Bombina orientalis, Triturus cristatus, Cobitis taenia, Cottus gobio, Lampetra planeri, Rhodnius sericeus amarus, Salmo salar, Leucorhina pectoralis, Lycæna dispar, Ophiogomphus caelia, Unio crassus, Vertigo angustior, Vertigo moulinsiana	Utrzymanie lub odtworzenie właściwego stanu ochrony. Właściwy stan ochr. chronionych w obszarze gat. ryb wymaga (wg. najbardziej wymagającego gat.): Ciągłość ekologiczna - brak sztucznych przegradz wyższych niż 10 cm. EFI+ w klasie I lub II. Jakość hydromorfologiczna (śr. arytm. ocen elementów: geometria koryta, substrat denny, charakterystyka przepływu, charakter i modyfikacja brzegów, mobilność koryta, ciągłość cieków wg PN-EN 14614) <2,5. Właściwy stan ochr. twarდowodnych oligo- i mezotroficznycł zbiorników z podwodnymi łąkami ramienic (3140) wymaga: zachowanie ilościowości i różnorodności podwodnych łąk ramienicowych. Optymalnie >4 gat. ramienic. Strefa fotyczna >15 m głęb. lub do dna jez. Występowanie ramienic >5 m głęb.. lub do dna jez. pH stabilne, 7-8,5. Brak gat. obcych z ew. wyjątk. dopuszczalnej moczarki kanad. Brak gat. ekspansywnych jak rogatki sztywne, rdzestnica gzebieniasta, glony nitkowate. Brak dominacji sinic. Wykluczenie presji dopływu ścieków, eutrofizacji, użytkowania wędkarskiego i in. użytkowania rekreacyjnego, fragmentacji strefy brzegowej, szuwarów i litoralu, która mogłaby pogarszać parametry wody lub stan roślinności ramienicowej. --- Właściwy stan ochr. starorzeczy i naturalnych dopływów zbiorników wodnych (3150) wymaga: zaostżone parametry fizykochemiczne: przezroczystość (wid. krążka Secchiego) >2,5 m (w płytszych do dna), niezależnie od współczyn. Schindlera; pokrycie pleustofitów <25%, a w starorzeczach <50% pow. wodny. Brak gat. obcych i inwazyjnych z ew. wyjątk. dopuszczalnej moczarki kanad. pH 6,5-7,9. Przewodnictwo <600 mikroS/cm. Brak zakwitów sinicowych. Wykluczenie presji dopływu zanieczyszczeń ze zlewni i złych form gosp. rybackiej, naturalna strefa brzegowa i litoral. W przypadku starorzeczy: naturalna dynamika i reżim hydrologiczny rzeki; dające możliwości powstawania nowych starorzeczy i naturalnego okresowego kontaktu z wodami rzecznyimi starorzeczy istniejących. --- Właściwy stan ochr. naturalnych, dystroficznych zbiorn. wodnych (3160) wymaga: naturalny stan hydrologii i roślinności powiązanych torfowisk; przewodnictwo <100 mikroS/cm; TDS <60 mg/dm <sup>3</sup> ; barwa wody: <50 mg Pt/dm <sup>3</sup> (lub barwa wody brązowa, kłrowana lub o niewielkiej mętności). pH 3-7. Brak sieci czynnych sztucznych rowów odwadniających lub doprowadzających wody spoza torfowiska; plankton z domin. gat. mikstroficznych i ew. sprężnic, z obecn. gat. acydofitnych, bez zakwitów sinicowych ani dominacji sinic lub okrzemek; wykluczenie intens. gosp. ryb., w szczególności nawożenia i wapnowania. --- Właściwy stan ochr. nizinnych i podgórskich rzek ze zbiorowiskami wlosieniczników (3260) wymaga: wskaźnik hydromorfologiczny HQA (RHS)>50; brak nowych sztucznych piętrzeń oraz dopływu ścieków; naturalne elementy morfologiczne: odsypy boczne, meandrowe, śródkorytowe, erodujące i stabilne poddęcia brzegów, naturalne wyspy i glazy w korycie; wykluczenie zamulania dna. Wskaźniki fizykochemiczne wody w klasie I lub II. --- Właściwy stan ochr. zmienowilgotnych łąk trzęślicowych (6410) wymaga: zachow. zmienowilgotnych i wilgotnych warunków siedliskowych, umożliw. jednak przynajmniej okazjonalne (niekoniecznie coroczne) koszenie. --- Właściwy stan ochr. torfowisk wysokich (7110) wymaga: bagienne, naturalne warunki wodne. Poziom wody nie głębiej niż 10 cm ppt. Brak sieci rowów i kanałów melioracyjnych oraz innych elementów infrastruktury melioracyjnej odwadniającej torfowisko bądź infrastruktura melioracyjna w wystarczającym stopniu „neutralizowana” na skutek podjętych działań ochronnych (zasypywanie rowów, budowa przegrad itp.). --- Właściwy stan ochr. torfowisk przejściowych i trzęsawiczych (7140) wymaga: bagienne, naturalne warunki wodne. Poziom wody nie głębiej niż 10 cm ppt. Brak sieci rowów i kanałów melioracyjnych oraz innych elementów infrastruktury melioracyjnej odwadniającej torfowisko bądź infrastruktura melioracyjna w wystarczającym stopniu „neutralizowana” na skutek podjętych działań ochronnych (zasypywanie rowów, budowa przegrad itp.). --- Właściwy stan ochr. górskich i nizinnych torfowisk zasadowych o charakterze młak, turzycowisk i mechowisk (7230) wymaga: poziom wody w przadszale 10 cm ppt – 2 cm ngt. Stabilne zasilenie wodami podziemnymi pH>7. Brak sieci rowów i kanałów melioracyjnych oraz innych elementów infrastruktury melioracyjnej odwadniającej torfowisko bądź infrastruktura melioracyjna w wystarczającym stopniu „neutralizowana” na skutek podjętych działań ochronnych (zasypywanie rowów, budowa przegrad itp.). --- Właściwy stan ochr. borów i lasów bagiennych (91D0) wymaga: bagienne uodnienie. Brak antropogenicznego odwadniania. --- Właściwy stan ochr. łęgów wieńcowych, topolowych, olszowych i jesionowych (91E0) wymaga: uodnienie (w tym, jeśli dotyczy, dynamka zalewów) normalne z punktu widzenia odpowiedniego podtypu (zbiorowiska roślinnego). Naturalny lub zrenaturalizowany charakter i reżim hydrolog. cieków, jeżeli sąsiadują z legam. --- Właściwy stan ochr. haczykowca błyszczącego wymaga: uodnienie terenu (wilgotność podłoża) duże. --- Właściwy stan ochr. Ipienika Loesela wymaga: uodnienie terenu duże. --- Właściwy stan ochr. elmy wodnej wymaga: stabilne parametry fizykochemiczne zb. wodnego. Brak ekspansji szuwarów, brak procesu zaniku stowarzyszonych roślin. lobelowych, brak istotnych zmian odczynu, przewodnictwa, przejrzystości, N całkow., P całkow. Brak presji humizacji i eutrofizacji. --- Właściwy stan ochr. bobra wymaga: tolerowanie działań dobrów. --- Właściwy stan ochr. wydry wymaga: bogatej bazy żerowej, pośrednio zachowania lub odtworzenia naturalnego żróźnicow. siedlisk ryb i płazów. --- Właściwy stan ochr. żółwia błotnego wymaga: stabilności zbiornika wodnego, bogactwo struktur do wygrzewania i ukrywania się (rośl. wodna, powalone drzewa, konary), obfitość bezkręgowców i drobnych kręgowców stanow. bazę pokarmową. --- Właściwy stan ochr. kumka niz. wymaga: zachow. miejsc łęgowych, w postaci (zależnie od specyf. obszaru) stawów lub kompleksów drobnych zbiorn. wodnych o naturalnym charakterze. Brak trendu zanikania drobnych oczek wodnych w krajobrazie. --- Właściwy stan ochr. kozy wymaga, oprócz celu skonsolidowanego dla ryb: Gdy wyst. w starorzeczach, zachow. starorzeczy w stanie natury. Gdy wyst. w rowach, obecność namulów. Gdy wyst. w jeziorach naturalności strefy brzeg. i litoralu. Wzgl. liczebność >0,01 os./m <sup>2</sup> , obecne wszystkie kat. wiekowe (ADULT, JUV, YOY) i YOY+JUV>50%; udział >5% w zespole ryb i minogów. --- Właściwy stan ochr. głowacza białopełtego wymaga, oprócz celu skonsolidowanego dla ryb: Mozaika mikrosiedlisk dna zawierająca krywkówki dla osobn. dorosłych, potencjalne tarliska, miejsca odrostu narybku. Brak zarybień w obwodzie rybackim powodujących wzrost populacji gat. gospodarczych zjadających głowca. Wzgl. liczebność >0,01 os./m <sup>2</sup> , obecne wszystkie kat. wiekowe (ADULT, JUV, YOY) i YOY+JUV>50%. --- Właściwy stan ochr. mięsa strumieniowego wymaga, oprócz celu skonsolidowanego dla ryb: Występowanie mozaiki mikrosiedlisk potencjalnych tarłowycł (odc. piaszczysto-żwirowe) i potenc. miejsc odrostu larw (namuły). Wzgl. liczebność >0,05 os./m <sup>2</sup> , obecne wszystkie kategorie wiekowe spośród trzech (ADULT, JUV, YOY) lub brak JUV. Udział >10% w zespole ryb i minogów. --- Właściwy stan ochr. różnki wymaga, oprócz celu skonsolidowanego dla ryb: Zarośn. wody przez roślinność >50%. Względna liczebność mały skójkowatych >0,1 os./m <sup>2</sup> . Gdy wyst. w jez. naturalności strefy litoralnej i wyst. mały skójkowatych >0,1 os./m <sup>2</sup> . Wzgl. liczebność >0,01 os./m <sup>2</sup> , >25 osobn. <4 cm dług.; udział >20% w zespole ryb i minogów. --- Właściwy stan ochr. łososa w obszarach rozrodu wymaga, oprócz celu skonsolidowanego dla ryb: Przynajmniej miejscami dno żwirowo-piaszczyste. Zachodzenie tarła naturalnego i docieranie na tarło. --- Właściwy stan ochr. zalotki większej wymaga: naturalna mozaika roślin. wyróżnionej i pływającej. 2 lub więcej gat. makrofitów przyjaznych zalotce. Niska antropopresja na strefę brzegową, w tym niska presja wędk., brak intens. gosp. ryb., brak odwadniania i wypływu wód zanieczyszcz., brak nowych lub odtwarzanych rowów odwadn. W miejscach wyst. >10 samców./100 m transektu; >10 wylinek/10 m <sup>2</sup> . --- Właściwy stan ochr. czerwonończyk nieparka wymaga: naturalne war. wodne siedliska łąkowego, lokalnie podmokłe i wilgotne, w tym jeśli dotyczy z zarosn. rowami z wyst. szczaw, ale umożliw. koszenie łąk. --- Właściwy stan ochr. trzepli zielonej wymaga: koryto ciek naturalne lub zrenaturalizowane (także spontan.), z dopuszcz. niewielkimi przekształceniami nie zmien. istotnie char. przepływu i brzegów. W miejscach wyst. >10 os./10 m. --- Właściwy stan ochr. skójkii gruboskorupowej wymaga: koryto rzeki naturalne lub zrenaturalizowane. Natur. struktura substratu dna. Azotany <=2mg/l NO3-N. W miejscach wyst. >10 os./1 m <sup>3</sup> ciek. Obecność wszystkich klas wielk: <3 cm, 3-6 cm, >6 cm. --- Właściwy stan ochr. poczwarki wązowej wymaga: w miejscach wyst. naturalne (bezwzgl. domin. wilgotne lub mokre kl. II-III wg Killeena i Moorkensa) war. wodne. --- Właściwy stan ochr. poczwarki jajowatej wymaga: w miejscach wyst. naturalne (domin. pow. bardzo mokre lub zalane kl. IV-V, towarzys. wilgotne lub mokre kl. II-III wg Killeena i Moorkensa) war. wodne.
PLRW6000201888899	Mierzęcka Struga od jez. Wielgie do ujścia	Rezerwat przyrody	REZ551	Torfowisko Osowiec	18,2	Torfowisko zasilane wodami podziemnymi, szuwar kłociowy, ols	Zachowanie pojeziernego torfowiska węglanowego z roślinnością mechowiskową oraz z szuwarem kłoci wiechowatej, wraz z charakterystycznymi, rzadkimi i chronionymi gatunkami roślin naczyniowych i mszaków. Zachowanie warunków hydrologicznych torfowiska i utrzymanie procesu torfotwórczego na torfowisku. Zahamowanie ekspansji trzcin i olszy.