



Legenda

- granica gminy
- granica zlewni jednolitej części wód powierzchniowych
- rzeki - jednolite części wód powierzchniowych
- jeziora - jednolite części wód powierzchniowych
- wody podziemne - jednolita część wód
- zbiorniki wodne

Jednolita część wód powierzchniowych (jcw)

Korytnica (PLRW6000181888729)

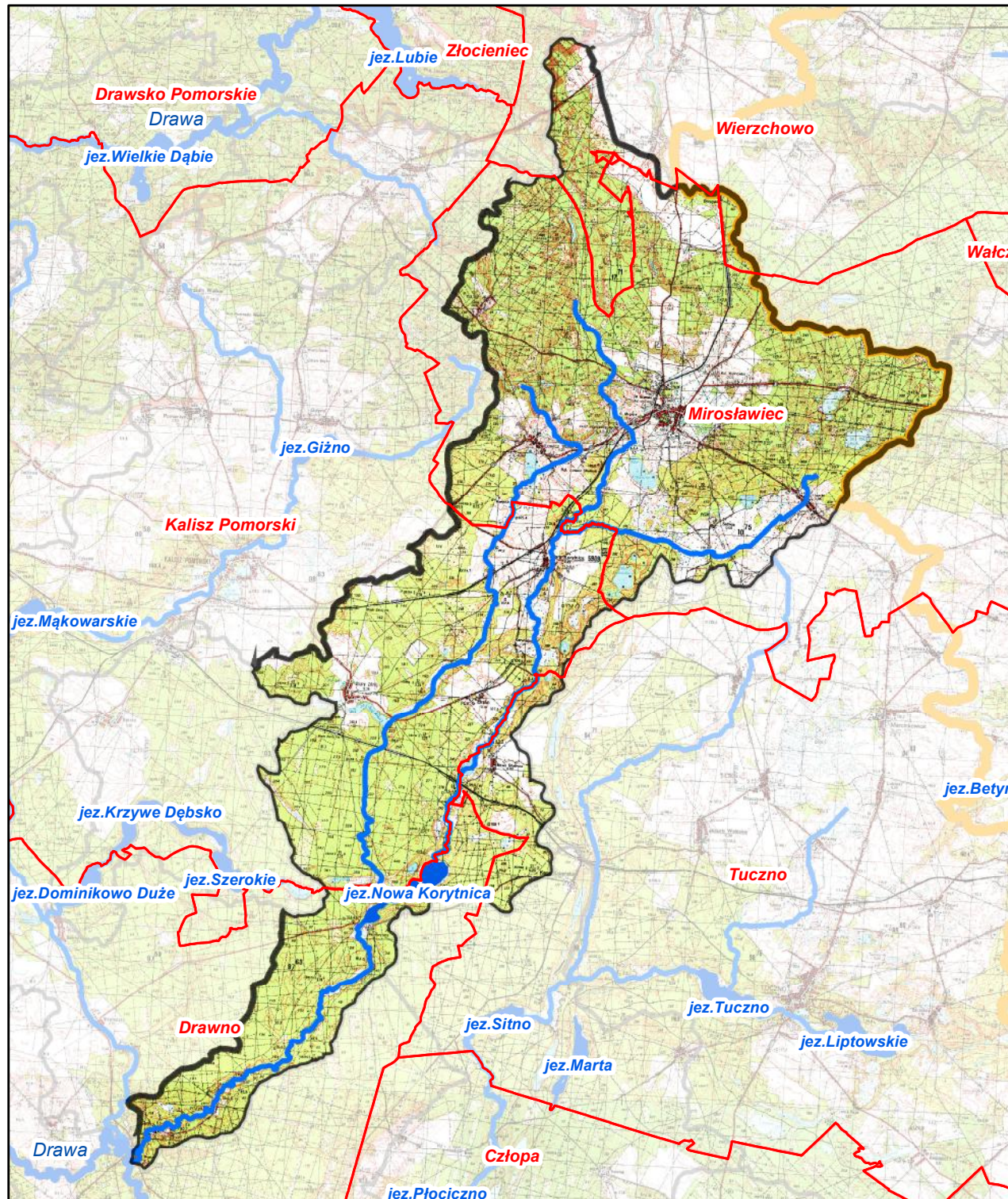
pozostałe jednolite części wód
położone w zlewni jcw:

wody podziemne

PLGW600025

jeziora

jez. Nowa Korytnica (PLLW10760)



Ustalenia aktualizacji Planu gospodarowania wodami
na obszarze dorzecza Odry w latach 2016 - 2021



Korytnica (RW6000181888729)

Charakterystyka	nazwa	Korytnica
	kod	RW6000181888729
	typ	potok rzeczny zwirowy (18)
Wykaz wód powierzchniowych przeznaczonych:	ostateczny status hydromorfologiczny z uzasadnieniem	nd
	do poboru wody na potrzeby zaopatrzenia ludności w wodę przeznaczoną do spożycia	nie
Cel środowiskowy	do celów rekreacyjnych, w tym kąpieliskowych	nie
	stan/potencjał ekologiczny	dobry stan ekologiczny; możliwość migracji organizmów wodnych na odcinku ciekłu istotnego - Korytnica od ujścia do jez. Korytnica
Ocena ryzyka nieosiągnięcia celów środowiskowych	stan chemiczny	dobry stan chemiczny
	monitoring	monitorowana
	aktualny stan JCWP	zły
Przedłużenie terminu osiągnięcia celu/ustalenie celów mniej rygorystycznych dla JCWP	ryzyko nieosiągnięcia celu środowisk	zagrożona
	odstępstwo	tak
	odstępstwo, z art. 9 ust. 3 ustawy z dnia 5 stycznia 2011 r. o zmianie ustawy z dnia 18 lipca 2001 r. Prawo wodne oraz niektórych innych ustaw	przedłużenie terminu osiągnięcia celu - brak możliwości technicznych
	termin osiągnięcia dobrego stanu	2027
	uzasadnienie odstępstwa	Brak możliwości technicznych. W zlewni JCWP nie zidentyfikowano presji mogącej być przyczyną występujących przekroczeń wskaźników jakości. Konieczne jest dokonanie szczegółowego rozpoznania przyczyn w celu prawidłowego zaplanowania działań naprawczych. Rozpoznanie przyczyn nieosiągnięcia dobrego stanu zapewni realizacja działań na poziomie krajowym: Utworzenie krajowej bazy danych o zmianach hydromorfologicznych, Przeprowadzenie pogłębionej analizy presji pod kątem zmian hydromorfologicznych, Opracowanie dobrych praktyk w zakresie robót hydrotechnicznych i prac utrzymaniowych wraz z ustaleniem zasad ich wdrażania oraz Opracowanie krajowego programu renaturalizacji wód powierzchniowych. Wdrożenie skutecznych i efektywnych działań naprawczych wymaga szczegółowego rozpoznania wpływu zidentyfikowanej presji i możliwości jej redukcji. W bieżącym cyklu planistycznym dokonano rozpoznania potrzeb w zakresie przywrócenia ciągłości morfologicznej w kontekście dobrego stanu ekologicznego JCWP. W programie działań zaplanowano działanie „wariantowa analiza sposobu udrożnienia budowli piętrzących na cieku Korytnica wraz ze wskazaniem wariantu do realizacji oraz opracowaniem dokumentacji projektowej obejmującej szczegółową analizę lokalnych warunków, mającą na celu dobór optymalnych rozwiązań technicznych. Wdrożenie konkretnych działań naprawczych będzie możliwe dopiero po przeprowadzeniu ww. analiz.
	Realizacja inwestycji wymagającej odstępstwa z art. 38) ustawy z dnia 18 lipca 2001 r. Prawo wodne	odstępstwo
	nazwa inwestycji	-

kod jcwp	PLRW6000181888729	
DZIAŁANIA PODSTAWOWE		
Administracyjne	-	
Badanie i monitorowanie środowiska wodnego	-	
Dostęp do informacji	-	
Działania wynikające z konieczności porządkowania systemu gospodarki ściekowej	tak	
Kontrola użytkownikó przywładnych przedsiębiorstw	-	
Kształtowanie naturalnych warunków hydrodynamicznych oraz ochrona ekosystemów i zachowanie różnorodności biologicznej	-	
Kształtowanie naturalnych warunków hydrologicznych oraz ochrona ekosystemów i zachowanie różnorodności biologicznej	-	
Ograniczenie oddziaływania biogenów z terenów rolniczych	-	
Ograniczenie rozpraszania zanieczyszczeń	-	
Optymalizacja zużycia wody	-	
Realizacja Krajowego programu oczyszczania ścieków komunalnych	-	
Realizacja zadań systemowych gospodarki odpadami zawartych w planach gospodarowania odpadami	-	
Sprawozdawczość z zakresu korzystania z wód	-	
Ustanowienie obszarów ochronnych zbiorników wód śródolpawych	-	

kod jcwp	PLRW6000181888729	
DZIAŁANIA UZUPEŁNIAJĄCE		
Administracyjne	-	
Analiza stanu	-	
Analiza stanu ziemi	-	
Badanie i monitorowanie środowiska morskiego	-	
Badanie i monitorowanie środowiska wodnego	-	
Dostęp do informacji	-	
Działania rekultywacyjne	-	
Indywidualne ustalenie celu środowiskowego	-	
Kontrola użytkownikó	-	
Monitoring wód	-	
Ograniczenie wpływu presji morfologicznej	-	
Opracowanie warunków korzystania z wód ziemi	-	
Optymalizacja zużycia wody	-	
Przeгляд polewoń wodnoprawnych	-	
Realizacja Krajowego programu oczyszczania ścieków komunalnych	-	
Realizacja wieloletniego programu zarybiania	-	
Sprawozdawczość z zakresu korzystania z wód	-	
Weryfikacja Programu ochrony środowiska	-	
Zapewnienie ciągłości rzeki i potoków poprzez udrożnienie obiektów stanowiących przeszkodę dla migracji ryb	tak	

Charakterystyka	kod	GW600025
Wykaz wód podziemnych przeznaczonych	do poboru wody na potrzeby zaopatrzenia ludności w wodę przeznaczoną do spożycia	tak
Cel środowiskowy	stan chemiczny	dobry stan chemiczny
	stan ilościowy	dobry stan ilościowy
Ocena ryzyka nieosiągnięcia celów środowiskowych	monitoring	monitorowana
	stan chemiczny	dobry
	stan ilościowy	dobry
Przedłużenie terminu osiągnięcia celu/ustalenie celów mniej rygorystycznych dla JCWPd	ryzyko nieosiągnięcia celu środowisk	niezagrożona
	odstępstwo	nie
	odstępstwo, z art. 9 ust. 3 ustawy z dnia 5 stycznia 2011 r. o zmianie ustawy z dnia 18 lipca 2001 r. Prawo wodne oraz niektórych innych ustaw	nie dotyczy
	termin osiągnięcia dobrego stanu	nie dotyczy
Realizacja inwestycji wymagającej odstępstwa z art. 38) ustawy z dnia 18 lipca 2001 r. Prawo wodne	uzasadnienie odstępstwa	nie dotyczy
	odstępstwo	nie
	nazwa inwestycji	-

kod jcwpd	PLGW600025	
DZIAŁANIA PODSTAWOWE		
Administracyjne	tak	
Badanie i monitorowanie środowiska wodnego	-	
Dostęp do informacji	-	
Działania wynikające z konieczności porządkowania systemu gospodarki ściekowej	-	
Kontrola użytkownikó przywładnych i przedsiębiorstw	-	
Kształtowanie naturalnych warunków hydrodynamicznych oraz ochrona ekosystemów i zachowanie różnorodności biologicznej	-	
Kształtowanie naturalnych warunków hydrologicznych oraz ochrona ekosystemów i zachowanie różnorodności biologicznej	-	
Ograniczenie oddziaływania biogenów z terenów rolniczych	-	
Ograniczenie rozpraszania zanieczyszczeń	-	
Optymalizacja zużycia wody	-	
Realizacja Krajowego programu oczyszczania ścieków komunalnych	-	
Realizacja zadań systemowych gospodarki odpadami zawartych w planach gospodarowania odpadami	tak	
Sprawozdawczość z zakresu korzystania z wód	tak	
Ustanowienie obszarów ochronnych zbiorników wód śródolpawych	-	

kod jcwpd	PLGW600025	
DZIAŁANIA UZUPEŁNIAJĄCE		
Administracyjne	-	
Analiza stanu	-	
Analiza stanu ziemi	-	
Badanie i monitorowanie środowiska morskiego	-	
Badanie i monitorowanie środowiska wodnego	-	
Dostęp do informacji	-	
Działania rekultywacyjne	-	
Indywidualne ustalenie celu środowiskowego	-	
Kontrola użytkownikó	-	
Monitoring wód	-	
Ograniczenie wpływu presji morfologicznej	-	
Opracowanie warunków korzystania z wód ziemi	-	
Optymalizacja zużycia wody	-	
Przeгляд polewoń wodnoprawnych	-	
Realizacja Krajowego programu oczyszczania ścieków komunalnych	-	
Realizacja wieloletniego programu zarybiania	-	
Sprawozdawczość z zakresu korzystania z wód	-	
Weryfikacja Programu ochrony środowiska	-	
Zapewnienie ciągłości rzeki i potoków poprzez udrożnienie obiektów stanowiących przeszkodę dla migracji ryb	-	

Korytnica (RW6000181888729)

Charakterystyka	nazwa	Nowa Korytnica
	kod	LW10760
	typ	jezioro o wysokiej zawartości wapnia, o dużym wypływie zlewni, niestratyfikowane na Niżu Środkowopolskim (3b)
	ostateczny status hydromorfologiczny z uzasadnieniem	naturalna część wód (NAT)
		nie dotyczy
Wykaz wód powierzchniowych przeznaczonych:	do poboru wody na potrzeby zaopatrzenia ludności w wodę przeznaczoną do spożycia	nie
	do celów rekreacyjnych, w tym kąpieliskowych	nie
Cel środowiskowy	stan/potencjał ekologiczny	dobry stan ekologiczny
	stan chemiczny	dobry stan chemiczny
Ocena ryzyka nieosiągnięcia celów środowiskowych	monitoring	niemonitorowana
	aktualny stan JCWP	-
Przedłużenie terminu osiągnięcia celu/ustalenie celów mniej rygorystycznych dla JCWP	ryzyko nieosiągnięcia celu środowisk.	zagrożona
	odstępstwo	tak
	odstępstwo, z art. 9 ust. 3 ustawy z dnia 5 stycznia 2011 r. o zmianie ustawy z dnia 18 lipca 2001 r. Prawo wodne oraz niektórych innych ustaw	przedłużenie terminu osiągnięcia celu: - brak możliwości technicznych
	termin osiągnięcia dobrego stanu	2021
Realizacja inwestycji wymagającej odstępstwa z art. 38j ustawy z dnia 18 lipca 2001 r. Prawo wodne	uzasadnienie odstępstwa	zagrożenie ocenione jedynie na podstawie analizy presji; planowany jest monitoring, co pozwoli na precyzyjne określenie niezbędnych działań w przyszłości
	odstępstwo	nie
	nazwa inwestycji	-

kod jcwp PLLW10760	
DZIAŁANIA PODSTAWOWE	
Administracyjne	-
Badanie i monitorowanie środowiska wodnego	-
Dostęp do informacji	-
Działania wynikające z konieczności porządkowania systemu gospodarki ściekowej	-
Kontrola użytkowników prywatnych i przedsiębiorstw	-
Kształtowanie warunków hydrodynamicznych oraz ochrona ekosystemów i zachowanie różnorodności biologicznej	-
Kształtowanie warunków hydrologicznych oraz ochrona ekosystemów i zachowanie różnorodności biologicznej	-
Ograniczenie odpływu biogenów z terenów rolniczych	-
Ograniczenie rozprzestrzeniania zanieczyszczeń	-
Optymalizacja zużycia wody	-
Realizacja Krajowego programu oczyszczania ścieków komunalnych	-
Realizacja zadań systemowych gospodarki odpadami zawartych w planach gospodarowania odpadami	-
Sprawozdawczość z zakresu korzystania z wód	-
Ustanowienie obszarów ochronnych zbiorników wód śródglądowych	-

kod jcwp PLLW10760	
DZIAŁANIA UZUPELNIĄCE	
Administracyjne	-
Analiza stanu	-
Analiza stanu zlewni	-
Badanie i monitorowanie środowiska morskiego	-
Badanie i monitorowanie środowiska wodnego	-
Kontrola użytkowników	-
Dostęp do informacji	-
Działania rekultywacyjne	-
Indywidualne ustalenie celu środowiskowego	-
Kontrola użytkowników	tak
Monitoring wód	tak
Ograniczenie wpływu presji morfologicznej	-
Opracowanie warunków korzystania z wód zlewni	-
Optymalizacja zużycia wody	-
Przegląd poleceń wodnoprawnych	-
Realizacja Krajowego programu oczyszczania ścieków komunalnych	-
Realizacja wieloletniego programu zarybiania	-
Sprawozdawczość z zakresu korzystania z wód	-
Weryfikacja Programu ochrony środowiska	-
Zapewnienie ciągłości rzek i potoków poprzez udrożnienie obiektów stanowiących przeszkodę dla migracji ryb	-

