



Legenda

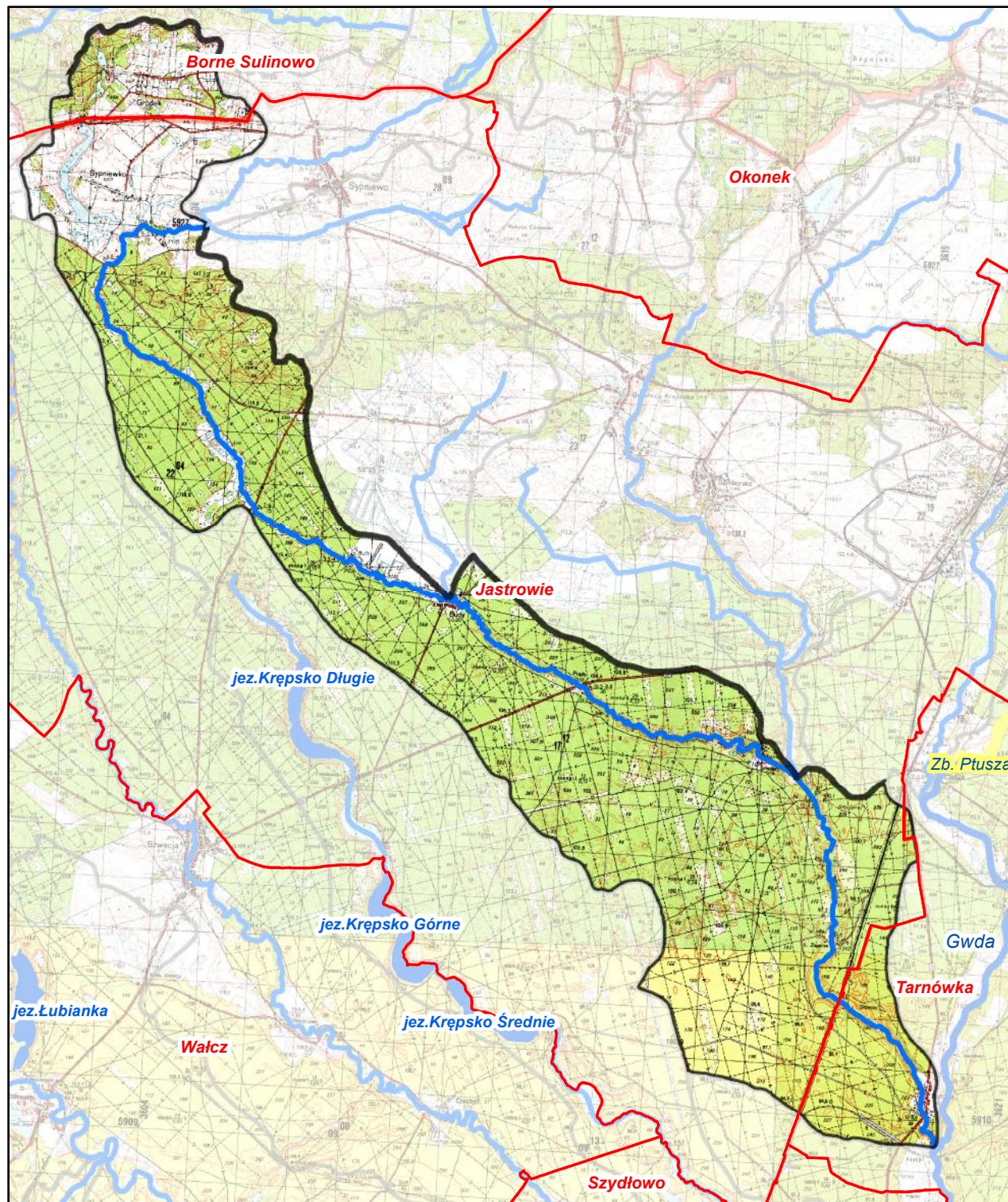
- granica gminy
- granica zlewni jednolitej części wód powierzchniowych
- rzeki - jednolite części wód powierzchniowych
- jeziora - jednolite części wód powierzchniowych
- wody podziemne - jednolita część wód
- zbiorniki wodne

Jednolita część wód powierzchniowych (jcwp):

Plitnica od Kan. Sypniewskiego
do ujścia
(PLRW6000201886589)

pozostałe jednolite części wód
położone w zlewni jcwp:

wody podziemne
PLGW600026



**Ustalenia aktualizacji Planu gospodarowania wodami
na obszarze dorzecza Odry w latach 2016 - 2021**



Plitnica od Kan. Sypniewskiego do ujścia (RW6000201886589)

| Charakterystyka | nazwa | Plitnica od Kan. Sypniewskiego do ujścia | |
|--|--|--|--|
| | kod | RW6000201886589 | |
| | typ | rzeka niższa żłazowa (Z0) | |
| Wykaz wód powierzchniowych przeznaczonych: | ostateczny status hydromorfologiczny z uzasadnieniem | naturalna część wód (NAT) | |
| | | nd | |
| Wykaz wód powierzchniowych przeznaczonych: | do poboru wody na potrzeby zaopatrzenia ludności w wodę przeznaczoną do spożycia | nie | |
| | do celów rekreacyjnych, w tym kąpieliskowych | nie | |
| Cel środowiskowy | stan/potencjał ekologiczny | dobry stan ekologiczny; możliwość migracji organizmów wodnych na odcinku ciekła istotnego - Plitnica od ujścia do ujścia Samborki | |
| | stan chemiczny | dobry stan chemiczny | |
| Ocena ryzyka nieosiągnięcia celów środowiskowych | monitoring | monitorowana | |
| | aktualny stan JCWP | dobry | |
| | ryzyko nieosiągnięcia celu środowisk. | zagrożona | |
| Przedłużenie terminu osiągnięcia celu/ustalenie celów mniej rygorystycznych dla JCWP | odstępstwo | tak | |
| | odstępstwo, z art. 9 ust. 3 ustawy z dnia 5 stycznia 2011 r. o zmianie ustawy z dnia 18 lipca 2001 r. Prawo wodne oraz niektórych innych ustaw | przedłużenie terminu osiągnięcia celu: - brak możliwości technicznych | |
| | termin osiągnięcia dobrego stanu | 2027 | |
| | uzasadnienie odstępstwa | Brak możliwości technicznych. Wdrożenie skutecznych i efektywnych działań naprawczych wymaga szczegółowego rozpoznania wpływu zidentyfikowanej presji i możliwości jej redukcji. W bieżącym cyklu planistycznym dokonano rozpoznania potrzeb w zakresie przywrócenia ciągłości morfologicznej w kontekście dobrego stanu ekologicznego JCWP. W programie działań zaplanowano opracowanie wariantowej analizy sposobu udrożnienia budowli piętrzących na odcinku ciekła istotnego Plitnica wraz ze wskazaniem wariantu do realizacji oraz opracowaniem dokumentacji projektowej | |
| Realizacja inwestycji wymagającej odstępstwa z art. 38j ustawy z dnia 18 lipca 2001 r. Prawo wodne | odstępstwo | nie | |
| | nazwa inwestycji | - | |

| kod jcwp | PLRW6000201886589 | |
|---|-------------------|--|
| DZIAŁANIA PODSTAWOWE | | |
| Administracyjne | - | |
| Badanie i monitorowanie środowiska wodnego | - | |
| Dostęp do informacji | - | |
| Działania wynikające z konieczności porządkowania systemu gospodarki ściekowej | tak | |
| Kontrola użytkowników prywatnych i przedsiębiorstw | - | |
| Kształtowanie naturalnych warunków hydrodynamicznych oraz ochrona ekosystemów i zachowanie różnorodności biologicznej | - | |
| Kształtowanie naturalnych warunków hydrologicznych oraz ochrona ekosystemów i zachowanie różnorodności biologicznej | - | |
| Ograniczenie odpływu biogenów z terenów rolniczych | - | |
| Ograniczenie rozprzestrzeniania zanieczyszczeń | - | |
| Optymalizacja zużycia wody | - | |
| Realizacja Krajowego programu oczyszczania ścieków komunalnych | - | |
| Realizacja zadań systemowych gospodarki odpadami zawartych w planach gospodarowania odpadami | - | |
| Sprawozdawczość z zakresu korzystania z wód | - | |
| Ustanowienie obszarów ochronnych zbiorników wód śródlądowych | - | |

| kod jcwp | PLRW6000201886589 | |
|---|-------------------|--|
| DZIAŁANIA UZUPELNIAJĄCE | | |
| Administracyjne | - | |
| Analiza stanu | - | |
| Analiza stanu ziemi | - | |
| Badanie i monitorowanie środowiska morskiego | - | |
| Badanie i monitorowanie środowiska wodnego | - | |
| Dostęp do informacji | - | |
| Działania rekultywacyjne | - | |
| Indywidualne ustalenie celu środowiskowego | - | |
| Kontrola użytkowników | - | |
| Monitoring wód | - | |
| Ograniczenie wpływu presji morfologicznej | - | |
| Opracowanie warunków korzystania z wód ziemi | - | |
| Optymalizacja zużycia wody | - | |
| Przebieg powołań wodnoprawnych | - | |
| Realizacja Krajowego programu oczyszczania ścieków komunalnych | - | |
| Realizacja wieloletniego programu zarybiania | - | |
| Sprawozdawczość z zakresu korzystania z wód | - | |
| Weryfikacja Programu ochrony środowiska | - | |
| Zapewnienie ciągłości rzeki i połoków poprzez udrożnienie obiektów stanowiących przeszkodę dla migracji ryb | tak | |

| Charakterystyka | kod | GW600026 |
|--|--|----------------------|
| Wykaz wód podziemnych przeznaczonych | do poboru wody na potrzeby zaopatrzenia ludności w wodę przeznaczoną do spożycia | tak |
| Cel środowiskowy | stan chemiczny | dobry stan chemiczny |
| | stan ilościowy | dobry stan ilościowy |
| Ocena ryzyka nieosiągnięcia celów środowiskowych | monitoring | monitorowana |
| | stan chemiczny | dobry |
| | stan ilościowy | dobry |
| Przedłużenie terminu osiągnięcia celu/ustalenie celów mniej rygorystycznych dla JCWPd | ryzyko nieosiągnięcia celu środowisk. | niezagrożona |
| | odstępstwo | nie |
| | odstępstwo, z art. 9 ust. 3 ustawy z dnia 5 stycznia 2011 r. o zmianie ustawy z dnia 18 lipca 2001 r. Prawo wodne oraz niektórych innych ustaw | nie dotyczy |
| Realizacja inwestycji wymagającej odstępstwa z art. 38j ustawy z dnia 18 lipca 2001 r. Prawo wodne | termin osiągnięcia dobrego stanu | nie dotyczy |
| | uzasadnienie odstępstwa | nie dotyczy |
| Realizacja inwestycji wymagającej odstępstwa z art. 38j ustawy z dnia 18 lipca 2001 r. Prawo wodne | odstępstwo | nie |
| | nazwa inwestycji | - |

| kod jcwpd | PLGW600026 | |
|---|------------|--|
| DZIAŁANIA PODSTAWOWE | | |
| Administracyjne | tak | |
| Badanie i monitorowanie środowiska wodnego | - | |
| Dostęp do informacji | - | |
| Działania wynikające z konieczności porządkowania systemu gospodarki ściekowej | - | |
| Kontrola użytkowników prywatnych i przedsiębiorstw | - | |
| Kształtowanie naturalnych warunków hydrodynamicznych oraz ochrona ekosystemów i zachowanie różnorodności biologicznej | - | |
| Kształtowanie naturalnych warunków hydrologicznych oraz ochrona ekosystemów i zachowanie różnorodności biologicznej | - | |
| Ograniczenie odpływu biogenów z terenów rolniczych | - | |
| Ograniczenie rozprzestrzeniania zanieczyszczeń | - | |
| Optymalizacja zużycia wody | - | |
| Realizacja Krajowego programu oczyszczania ścieków komunalnych | - | |
| Realizacja zadań systemowych gospodarki odpadami zawartych w planach gospodarowania odpadami | - | |
| Sprawozdawczość z zakresu korzystania z wód | tak | |
| Ustanowienie obszarów ochronnych zbiorników wód śródlądowych | - | |

| kod jcwpd | PLGW600026 | |
|---|------------|--|
| DZIAŁANIA UZUPELNIAJĄCE | | |
| Administracyjne | - | |
| Analiza stanu | - | |
| Analiza stanu ziemi | - | |
| Badanie i monitorowanie środowiska morskiego | - | |
| Badanie i monitorowanie środowiska wodnego | - | |
| Dostęp do informacji | - | |
| Działania rekultywacyjne | - | |
| Indywidualne ustalenie celu środowiskowego | - | |
| Kontrola użytkowników | - | |
| Monitoring wód | - | |
| Ograniczenie wpływu presji morfologicznej | - | |
| Opracowanie warunków korzystania z wód ziemi | - | |
| Optymalizacja zużycia wody | - | |
| Przebieg powołań wodnoprawnych | - | |
| Realizacja Krajowego programu oczyszczania ścieków komunalnych | - | |
| Realizacja wieloletniego programu zarybiania | - | |
| Sprawozdawczość z zakresu korzystania z wód | - | |
| Weryfikacja Programu ochrony środowiska | - | |
| Zapewnienie ciągłości rzeki i połoków poprzez udrożnienie obiektów stanowiących przeszkodę dla migracji ryb | - | |

Plitnica od Kan. Sypniewskiego do ujścia (PLRW6000201886589)

Obszary przeznaczone do ochrony siedlisk lub gatunków, dla których utrzymanie lub poprawa stanu wód jest ważnym czynnikiem w ich ochronie oraz cele środowiskowe dla obszarów chronionych, zgodnie z przepisami art. 38f ustawy - Prawo wodne

UWAGA: tabela podaje całkowitą powierzchnię obszaru chronionego, a nie powierzchnię jego wystąpienia w jednolitej części wód.

| Kod jcwp | Nazwa jcwp | Typ obszaru chronionego | Kod obszaru chronionego | Nazwa obszaru chronionego | Powierzchnia obszaru chronionego [ha] | Przedmioty ochrony obszaru chronionego zależne od wód | Cel środowiskowy dla obszaru chronionego |
|-------------------|--|--|-------------------------|---------------------------|---------------------------------------|--|--|
| PLRW6000201886589 | Plitnica od Kan. Sypniewskiego do ujścia | Obszar Specjalnej Ochrony Ptaków Natura 2000 | PLB300012 | Puszcza nad Gwdą | 77678,9 | Alcedo atthis, Bucephala clangula (lęgowe), Ciconia nigra (lęgowe), Grus grus (lęgowe), Haliaeetus albicilla, Mergus merganser (lęgowe), Milvus migrans (lęgowe), Milvus milvus (lęgowe), Pandion haliaetus (lęgowe) | Utrzymanie lub odtworzenie właściwego stanu ochrony. Właściwy stan ochr. zimorodka wymaga: zachow. natur. dynamiki rzek, w tym natur. procesów erozji bocznej, powstawania, utrzymywania i rozwoju skarp (wyrw) brzegowych. --- Właściwy stan ochr. gągoła wymaga: zachow. akwenów z leśną strefą brzeg. bogatą w drzewa dziuplaste, zachow. spokoju tafli wody w okr. wodzenia młodych. --- Właściwy stan ochr. bociana czarnego wymaga: zachow. bagiennych i podmokłych olsów, natur. charakteru cieków i drobnych akwenów śródleśnych. --- Właściwy stan ochr. żurawia wymaga: zachowania mozaiki mokradeł w krajobrazie, w tym zachow. zabagnień i wyklucz. ich odwadniania. --- Właściwy stan ochr. bielika wymaga: zachow. spokojnej tafli i obrzeży wody jako miejsca żerowania. --- Właściwy stan ochr. nurogęsi wymaga: zachow. akwenów z naturalną leśną strefą brzegową, bogatą w drzewa dziuplaste, ograniczenia urbanizacji ter. wokół akwenów, ogranicz. presji rekreacji i turystyki wodnej. --- Właściwy stan ochr. kani czarnej wymaga: zachow. akwenów i ter. podmokłych w krajobrazie. --- Właściwy stan ochr. kani rudej wymaga: zachow. akwenów i ter. podmokłych w krajobrazie. --- Właściwy stan ochr. rybołowa wymaga: zachow. spokojnej tafli wody jako żerowiska, bezpieczeństwa od kłusownictwa na stawach rybnych. |