

Jednolita część wód powierzchniowych (jcw):

## Kanał Sypniewski (PLRW60001886584)

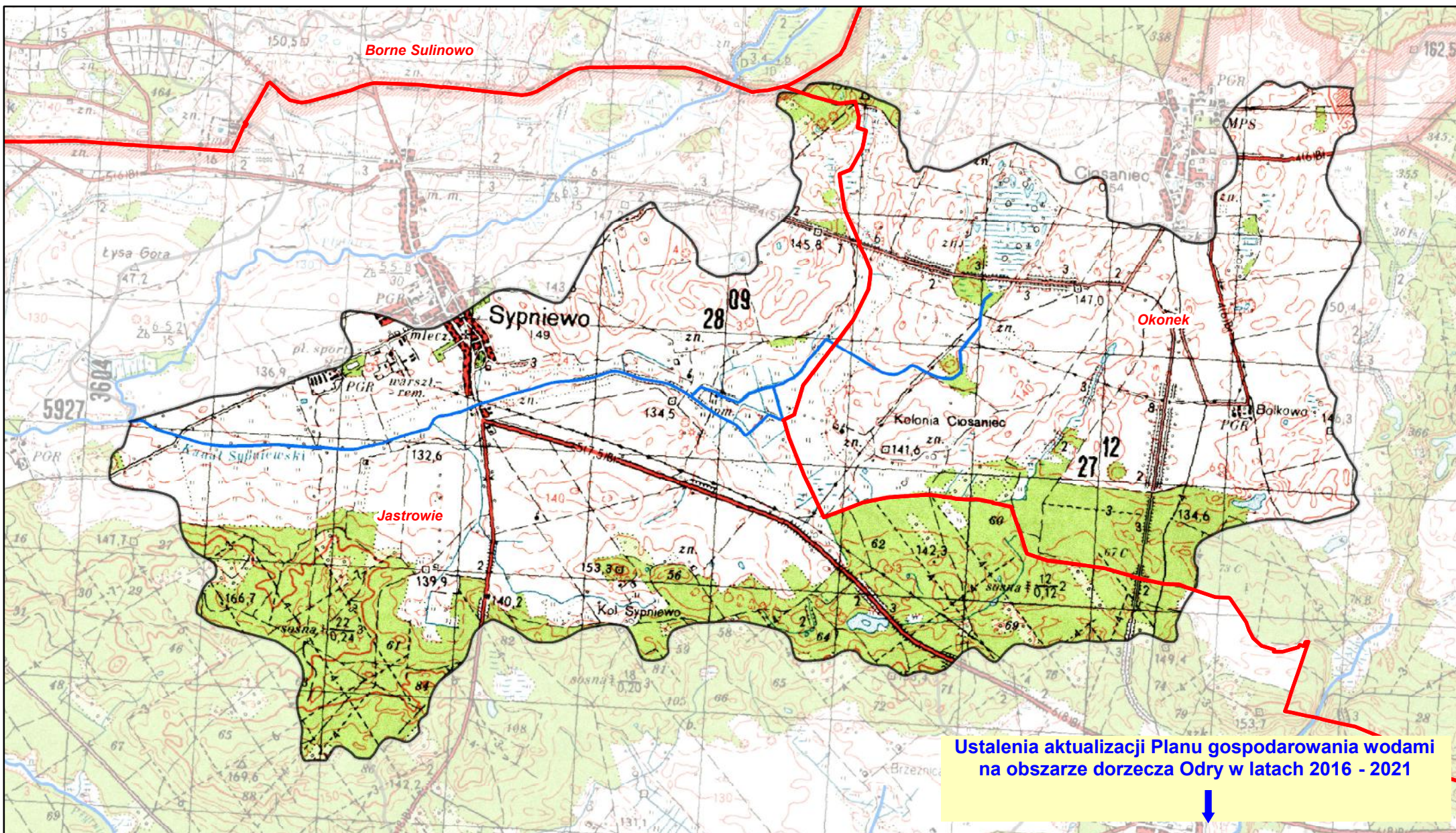
pozostałe jednolite części wód  
położone w zlewni jcw:

wody podziemne  
PLGW600026

### Legenda

- granica gminy
- granica zlewni jednolitej części wód powierzchniowych
- rzeki - jednolite części wód powierzchniowych
- jeziora - jednolite części wód powierzchniowych
- wody podziemne - jednolita część wód
- zbiorniki wodne

NR 468



Ustalenia aktualizacji Planu gospodarowania wodami  
na obszarze dorzecza Odry w latach 2016 - 2021



## Kanał Sypniewski (RW600001886584)

Charakterystyka	Kanał Sypniewski RW600001886584	
	nazwa kod	typ nieckreślony - kanały i zbiorniki zaporowe (D)
	ostateczny status hydromorfologiczny z uzasadnieniem	sztuczna część wód (SCW) przekroczenie wskaźnika: m4
Wykaz wód powierzchniowych przeznaczonych:	do poboru wody na potrzeby zaopatrzenia ludności w wodę przeznaczoną do spożycia	nie
	do celów rekreacyjnych, w tym kąpieliskowych	nie
Cel środowiskowy	stan/potencjał ekologiczny	dobry potencjał ekologiczny
	stan chemiczny	dobry stan chemiczny
Ocena ryzyka nieosiągnięcia celów środowiskowych	monitoring	niemonitorowana
	aktualny stan JCWP	zły
	ryzyko nieosiągnięcia celu środowisk.	zagrożona
Przedłużenie terminu osiągnięcia celu/ustalenie celów mniej rygorystycznych dla JCWP	odstępstwo, z art. 9 ust. 3 ustawy z dnia 5 stycznia 2011 r. o zmianie ustawy z dnia 18 lipca 2001 r. Prawo wodne oraz niektórych innych ustaw	przedłużenie terminu osiągnięcia celu: - brak możliwości technicznych, - dysproporcjonalne koszty
	termin osiągnięcia dobrego stanu	2021
	uzasadnienie odstępstwa	Brak możliwości technicznych oraz dysproporcjonalne koszty. Z uwagi na niską wartygodność oceny i związany z tym brak możliwości wskazania przyczyn nieosiągnięcia dobrego stanu brak jest możliwości zaplanowania racjonalnych działań naprawczych. Zaplanowanie i wdrożenie jakichkolwiek działań będzie generowało nieuzasadnione koszty. W związku z tym w JCWP zaplanowano działanie mające na celu rozpoznanie rzeczywistego stanu ekologicznego – przeprowadzenie monitoringu badawczego. W przypadku potwierdzenia złego stanu po 2 latach wprowadzone zostanie działanie mające na celu rozpoznanie jego przyczyn. Takie etapowe postępowanie pozwoli na racjonalne zaplanowanie niezbędnych działań i zapewnienie ich wymaganej skuteczności.
	odstępstwo	nie
Realizacja inwestycji wymagającej odstępstwa z art. 38j ustawy z dnia 18 lipca 2001 r. Prawo wodne	odstępstwo	nie
	nazwa inwestycji	-

kod jcwp PLRW60001886584		DZIAŁANIA PODSTAWOWE	
Administracyjne	-	-	-
Badanie i monitorowanie środowiska wodnego	-	-	-
Dostęp do informacji	-	-	-
Działania wynikające z konieczności porządkowania systemu gospodarki ściekowej	-	tak	-
Kontrola użytkowników prywatnych i przedsiębiorstw	-	tak	-
Kształtowanie naturalnych warunków hydrodynamicznych oraz ochrona ekosystemów i zachowanie różnorodności biologicznej	-	-	-
Kształtowanie naturalnych warunków hydrologicznych oraz ochrona ekosystemów i zachowanie różnorodności biologicznej	-	-	-
Ograniczenie odpływu biogenów z terenów rolniczych	-	-	-
Ograniczenie rozpraszania zanieczyszczeń	-	-	-
Optymalizacja zużycia wody	-	-	-
Realizacja Krajowego programu oczyszczania ścieków komunalnych	-	-	-
Realizacja zadań systemowych gospodarki odpadami zawartych w planach gospodarowania odpadami	-	-	-
Sprawozdawczość z zakresu korzystania z wód	-	-	-
Ustanowienie obszarów ochronnych zbiorników wód śródlądowych	-	-	-

kod jcwp PLRW60001886584		DZIAŁANIA UZUPELNIAJĄCE	
Administracyjne	-	-	-
Analiza stanu	-	-	-
Analiza stanu ziemi	-	-	-
Badanie i monitorowanie środowiska morskiego	-	-	-
Badanie i monitorowanie środowiska wodnego	-	-	-
Dostęp do informacji	-	-	-
Działania rekultywacyjne	-	-	-
Indywidualne ustalenie celu środowiskowego	-	-	-
Kontrola użytkowników	-	-	-
Monitoring wód	-	tak	-
Ograniczenie wpływu presji morfologicznej	-	-	-
Opłacanie warunków korzystania z wód ziemi	-	-	-
Optymalizacja zużycia wody	-	-	-
Przeгляд polewoń wodnoprawnych	-	-	-
Realizacja Krajowego programu oczyszczania ścieków komunalnych	-	-	-
Realizacja wieloletniego programu zarybiania	-	-	-
Sprawozdawczość z zakresu korzystania z wód	-	-	-
Weryfikacja Programu ochrony środowiska	-	-	-
Zapewnienie ciągłości rzeki i potoków poprzez udrożnienie obiektów stanowiących przeszkodę dla migracji ryb	-	-	-

Charakterystyka	kod GW600026	
	nazwa kod	typ
	ostateczny status hydromorfologiczny z uzasadnieniem	niecki
Wykaz wód podziemnych przeznaczonych:	do poboru wody na potrzeby zaopatrzenia ludności w wodę przeznaczoną do spożycia	tak
	do celów rekreacyjnych, w tym kąpieliskowych	nie
Cel środowiskowy	stan chemiczny	dobry stan chemiczny
	stan ilościowy	dobry stan ilościowy
Ocena ryzyka nieosiągnięcia celów środowiskowych	monitoring	monitorowana
	stan chemiczny	dobry
	stan ilościowy	dobry
Przedłużenie terminu osiągnięcia celu/ustalenie celów mniej rygorystycznych dla JCWPd	ryzyko nieosiągnięcia celu środowisk.	niezagrożona
	odstępstwo	nie
	odstępstwo, z art. 9 ust. 3 ustawy z dnia 5 stycznia 2011 r. o zmianie ustawy z dnia 18 lipca 2001 r. Prawo wodne oraz niektórych innych ustaw	nie dotyczy
	termin osiągnięcia dobrego stanu	nie dotyczy
Realizacja inwestycji wymagającej odstępstwa z art. 38j ustawy z dnia 18 lipca 2001 r. Prawo wodne	uzasadnienie odstępstwa	nie dotyczy
	odstępstwo	nie
Realizacja inwestycji wymagającej odstępstwa z art. 38j ustawy z dnia 18 lipca 2001 r. Prawo wodne	odstępstwo	nie
	nazwa inwestycji	-

kod jcwpd PLGW600026		DZIAŁANIA PODSTAWOWE	
Administracyjne	-	-	-
Badanie i monitorowanie środowiska wodnego	-	-	-
Dostęp do informacji	-	-	-
Działania wynikające z konieczności porządkowania systemu gospodarki ściekowej	-	-	-
Kontrola użytkowników prywatnych i przedsiębiorstw	-	-	-
Kształtowanie naturalnych warunków hydrodynamicznych oraz ochrona ekosystemów i zachowanie różnorodności biologicznej	-	-	-
Kształtowanie naturalnych warunków hydrologicznych oraz ochrona ekosystemów i zachowanie różnorodności biologicznej	-	-	-
Ograniczenie odpływu biogenów z terenów rolniczych	-	-	-
Ograniczenie rozpraszania zanieczyszczeń	-	-	-
Optymalizacja zużycia wody	-	-	-
Realizacja Krajowego programu oczyszczania ścieków komunalnych	-	-	-
Realizacja zadań systemowych gospodarki odpadami zawartych w planach gospodarowania odpadami	-	-	-
Sprawozdawczość z zakresu korzystania z wód	-	tak	-
Ustanowienie obszarów ochronnych zbiorników wód śródlądowych	-	-	-

kod jcwpd PLGW600026		DZIAŁANIA UZUPELNIAJĄCE	
Administracyjne	-	-	-
Analiza stanu	-	-	-
Analiza stanu ziemi	-	-	-
Badanie i monitorowanie środowiska morskiego	-	-	-
Badanie i monitorowanie środowiska wodnego	-	-	-
Dostęp do informacji	-	-	-
Działania rekultywacyjne	-	-	-
Indywidualne ustalenie celu środowiskowego	-	-	-
Kontrola użytkowników	-	-	-
Monitoring wód	-	-	-
Ograniczenie wpływu presji morfologicznej	-	-	-
Opłacanie warunków korzystania z wód ziemi	-	-	-
Optymalizacja zużycia wody	-	-	-
Przeгляд polewoń wodnoprawnych	-	-	-
Realizacja Krajowego programu oczyszczania ścieków komunalnych	-	-	-
Realizacja wieloletniego programu zarybiania	-	-	-
Sprawozdawczość z zakresu korzystania z wód	-	-	-
Weryfikacja Programu ochrony środowiska	-	-	-
Zapewnienie ciągłości rzeki i potoków poprzez udrożnienie obiektów stanowiących przeszkodę dla migracji ryb	-	-	-

# Kanał Sypniewski ( PLRW600001886584 )

Obszary przeznaczone do ochrony siedlisk lub gatunków, dla których utrzymanie lub poprawa stanu wód jest ważnym czynnikiem w ich ochronie oraz cele środowiskowe dla obszarów chronionych, zgodnie z przepisami art. 38f ustawy - Prawo wodne

**UWAGA: tabela podaje całkowitą powierzchnię obszaru chronionego, a nie powierzchnię jego wystąpienia w jednolitej części wód.**

Kod jcwp	Nazwa jcwp	Typ obszaru chronionego	Kod obszaru chronionego	Nazwa obszaru chronionego	Powierzchnia obszaru chronionego [ha]	Przedmioty ochrony obszaru chronionego zależne od wód	Cel środowiskowy dla obszaru chronionego
PLRW600001886584	Kanał Sypniewski	Obszar Specjalnej Ochrony Ptaków Natura 2000	PLB300012	Puszcza nad Gwdą	77678,9	Alcedo atthis, Bucephala clangula (lęgowe), Ciconia nigra (lęgowe), Grus grus (lęgowe), Haliaeetus albicilla, Mergus merganser (lęgowe), Milvus migrans (lęgowe), Milvus milvus (lęgowe), Pandion haliaetus (lęgowe)	Utrzymanie lub odtworzenie właściwego stanu ochrony. Właściwy stan ochr. zimorodka wymaga: zachow. natur. dynamiki rzek, w tym natur. procesów erozji bocznej, powstawania, utrzymywania i rozwoju skarp (wyrw) brzegowych. --- Właściwy stan ochr. gągoła wymaga: zachow. akwenów z leśną strefą brzeg. bogatą w drzewa dziuplaste, zachow. spokoju tafli wody w okr. wodzenia młodych. --- Właściwy stan ochr. bociana czarnego wymaga: zachow. bagiennych i podmokłych olsów, natur. charakteru cieków i drobnych akwenów śródlęśnych. --- Właściwy stan ochr. żurawia wymaga: zachowania mozaiki mokradeł w krajobrazie, w tym zachow. zabagnień i wyklucz. ich odwadniania. --- Właściwy stan ochr. bielika wymaga: zachow. spokojnej tafli i obrzeży wody jako miejsca żerowania. --- Właściwy stan ochr. nurogęsi wymaga: zachow. akwenów z naturalną leśną strefą brzegową, bogatą w drzewa dziuplaste, ograniczenia urbanizacji ter. wokół akwenów, ogranicz. presji rekreacji i turystyki wodnej. --- Właściwy stan ochr. kani czarnej wymaga: zachow. akwenów i ter. podmokłych w krajobrazie. --- Właściwy stan ochr. kani rudej wymaga: zachow. akwenów i ter. podmokłych w krajobrazie. --- Właściwy stan ochr. rybołowa wymaga: zachow. spokojnej tafli wody jako żerowiska, bezpieczeństwa od kłusownictwa na stawach rybnych.