



Legenda

- granica gminy
- granica zlewni jednolitej części wód powierzchniowych
- rzeki - jednolite części wód powierzchniowych
- jeziora - jednolite części wód powierzchniowych
- wody podziemne - jednolita część wód
- zbiorniki wodne

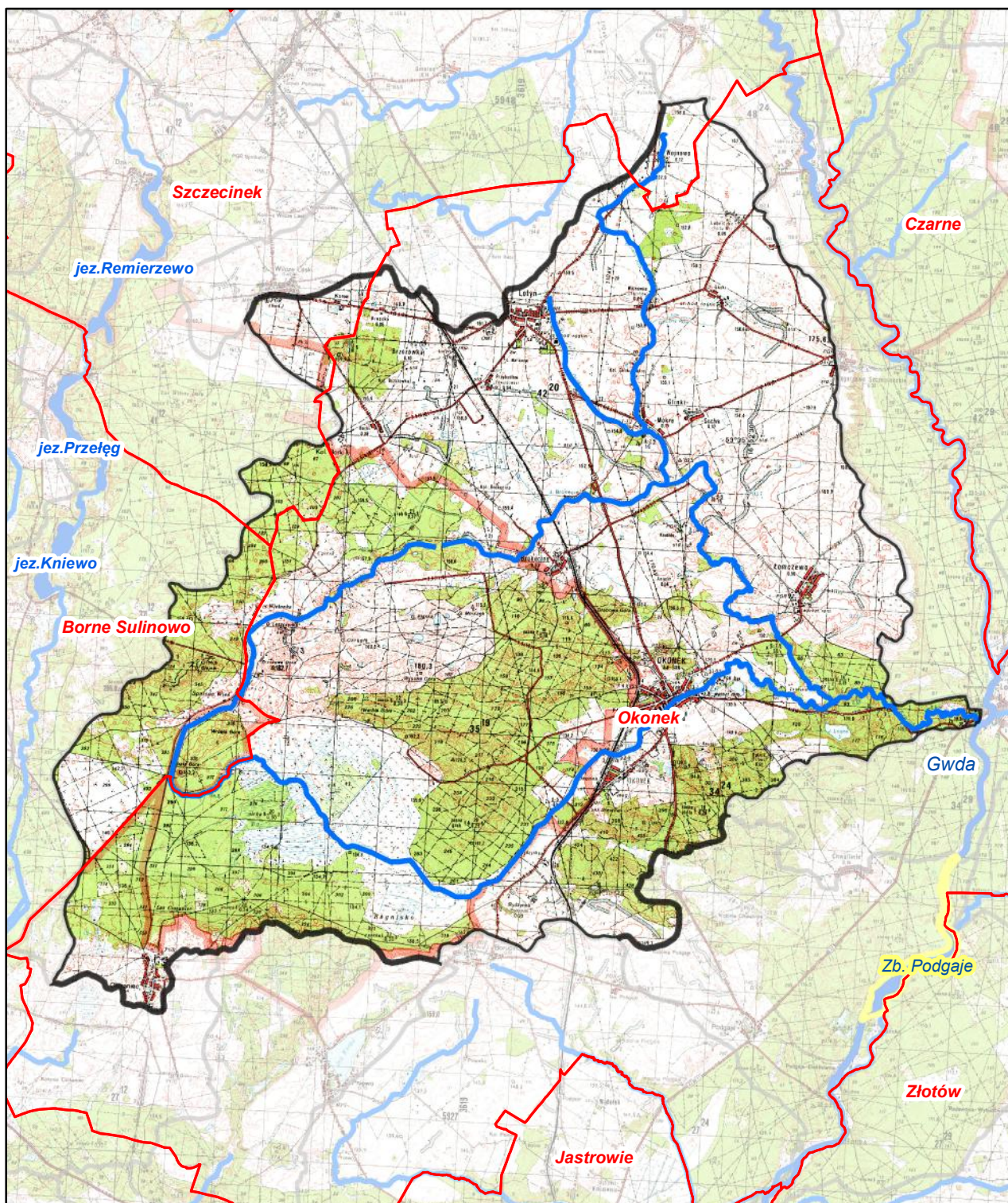
Jednolita część wód powierzchniowych (jcw):

Czarna (PLRW6000181886549)

pozostałe jednolite części wód
położone w zlewni jcw:

wody podziemne

PLGW600026



**Ustalenia aktualizacji Planu gospodarowania wodami
na obszarze dorzecza Odry w latach 2016 - 2021**



Czarna (RW6000181886549)

Charakterystyka	nazwa	Czarna
	kod	RW6000181886549
	typ	potok nizinny żwirowy (1B)
Wykaz wód powierzchniowych przeznaczonych:	ostateczny status hydromorfologiczny z uzasadnieniem	naturalna część wód (NAT) nd
	do poboru wody na potrzeby zaopatrzenia ludności w wodę przeznaczoną do spożycia	nie
Cel środowiskowy	do celów rekreacyjnych, w tym kąpieliskowych	nie
	stan/potencjał ekologiczny	dobry stan ekologiczny
Ocena ryzyka nieosiągnięcia celów środowiskowych	stan chemiczny	dobry stan chemiczny
	monitoring	monitorowana
	aktualny stan JCWP	dobry
Przedłużenie terminu osiągnięcia celu/ustalenie celów mniej rygorystycznych dla JCWP	ryzyko nieosiągnięcia celu środowisk.	niezagrożona
	odstępstwo	nie
	odstępstwo, z art. 9 ust. 3 ustawy z dnia 5 stycznia 2011 r. o zmianie ustawy z dnia 18 lipca 2001 r. Prawo wodne oraz niektórych innych ustaw	nie dotyczy
	termin osiągnięcia dobrego stanu	2015
Realizacja inwestycji wymagającej odstępstwa z art. 38) ustawy z dnia 18 lipca 2001 r. Prawo wodne	uzasadnienie odstępstwa	nie dotyczy
	odstępstwo	nie
	nazwa inwestycji	-

kod jcwp	PLRW6000181886549
DZIAŁANIA PODSTAWOWE	
Administracyjne	-
Badanie i monitorowanie środowiska wodnego	-
Dostęp do informacji	-
Działania wynikające z konieczności porządkowania systemu gospodarki ściekowej	tak
Kontrola użytkowników prywatnych i przedsiębiorstw	-
Kształtowanie naturalnych warunków hydrodynamicznych oraz ochrona ekosystemów i zachowanie różnorodności biologicznej	-
Kształtowanie naturalnych warunków hydrologicznych oraz ochrona ekosystemów i zachowanie różnorodności biologicznej	-
Ograniczenie odpływu biogenów z terenów rolniczych	-
Ograniczenie rozprzestrzeniania zanieczyszczeń	-
Optymalizacja zużycia wody	-
Realizacja Krajowego programu oczyszczania ścieków komunalnych	tak
Realizacja zadań systemowych gospodarki odpadami zawartych w planach gospodarowania odpadami	-
Sprawozdawczość z zakresu korzystania z wód	-
Ustanowienie obszarów ochronnych zbiorników wód śródlądowych	-

kod jcwp	PLRW6000181886549
DZIAŁANIA UZUPEŁNIAJĄCE	
Administracyjne	-
Analiza stanu	-
Analiza stanu ziemi	-
Badanie i monitorowanie środowiska morskiego	-
Badanie i monitorowanie środowiska wodnego	-
Dostęp do informacji	-
Działania rekultywacyjne	-
Indywidualne ustalenie celu środowiskowego	-
Kontrola użytkowników	-
Monitoring wód	-
Ograniczenie wpływu presji morfologicznej	-
Opacowanie warunków korzystania z wód ziemi	-
Optymalizacja zużycia wody	-
Przebieg powołań wodnoprawnych	-
Realizacja Krajowego programu oczyszczania ścieków komunalnych	-
Realizacja wieloletniego programu zarybiania	-
Sprawozdawczość z zakresu korzystania z wód	-
Weryfikacja Programu ochrony środowiska	-
Zapewnienie ciągłości rzeki i potoków poprzez udrożnienie obiektów stanowiących przeszkodę dla migracji ryb	-

Charakterystyka	kod	GW600026
Wykaz wód podziemnych przeznaczonych	do poboru wody na potrzeby zaopatrzenia ludności w wodę przeznaczoną do spożycia	tak
Cel środowiskowy	stan chemiczny	dobry stan chemiczny
	stan ilościowy	dobry stan ilościowy
Ocena ryzyka nieosiągnięcia celów środowiskowych	monitoring	monitorowana
	stan chemiczny	dobry
	stan ilościowy	dobry
Przedłużenie terminu osiągnięcia celu/ustalenie celów mniej rygorystycznych dla JCWPd	ryzyko nieosiągnięcia celu środowisk.	niezagrożona
	odstępstwo	nie
	odstępstwo, z art. 9 ust. 3 ustawy z dnia 5 stycznia 2011 r. o zmianie ustawy z dnia 18 lipca 2001 r. Prawo wodne oraz niektórych innych ustaw	nie dotyczy
	termin osiągnięcia dobrego stanu	nie dotyczy
Realizacja inwestycji wymagającej odstępstwa z art. 38) ustawy z dnia 18 lipca 2001 r. Prawo wodne	uzasadnienie odstępstwa	nie dotyczy
	odstępstwo	nie
	nazwa inwestycji	-

kod jcwpd	PLGW600026
DZIAŁANIA PODSTAWOWE	
Administracyjne	tak
Badanie i monitorowanie środowiska wodnego	-
Dostęp do informacji	-
Działania wynikające z konieczności porządkowania systemu gospodarki ściekowej	-
Kontrola użytkowników prywatnych i przedsiębiorstw	-
Kształtowanie naturalnych warunków hydrodynamicznych oraz ochrona ekosystemów i zachowanie różnorodności biologicznej	-
Kształtowanie naturalnych warunków hydrologicznych oraz ochrona ekosystemów i zachowanie różnorodności biologicznej	-
Ograniczenie odpływu biogenów z terenów rolniczych	-
Ograniczenie rozprzestrzeniania zanieczyszczeń	-
Optymalizacja zużycia wody	-
Realizacja Krajowego programu oczyszczania ścieków komunalnych	-
Realizacja zadań systemowych gospodarki odpadami zawartych w planach gospodarowania odpadami	-
Sprawozdawczość z zakresu korzystania z wód	tak
Ustanowienie obszarów ochronnych zbiorników wód śródlądowych	-

kod jcwpd	PLGW600026
DZIAŁANIA UZUPEŁNIAJĄCE	
Administracyjne	-
Analiza stanu	-
Analiza stanu ziemi	-
Badanie i monitorowanie środowiska morskiego	-
Badanie i monitorowanie środowiska wodnego	-
Dostęp do informacji	-
Działania rekultywacyjne	-
Indywidualne ustalenie celu środowiskowego	-
Kontrola użytkowników	-
Monitoring wód	-
Ograniczenie wpływu presji morfologicznej	-
Opacowanie warunków korzystania z wód ziemi	-
Optymalizacja zużycia wody	-
Przebieg powołań wodnoprawnych	-
Realizacja Krajowego programu oczyszczania ścieków komunalnych	-
Realizacja wieloletniego programu zarybiania	-
Sprawozdawczość z zakresu korzystania z wód	-
Weryfikacja Programu ochrony środowiska	-
Zapewnienie ciągłości rzeki i potoków poprzez udrożnienie obiektów stanowiących przeszkodę dla migracji ryb	-

Czarna (PLRW6000181886549)

Obszary przeznaczone do ochrony siedlisk lub gatunków, dla których utrzymanie lub poprawa stanu wód jest ważnym czynnikiem w ich ochronie oraz cele środowiskowe dla obszarów chronionych, zgodnie z przepisami art. 38f ustawy - Prawo wodne

UWAGA: tabela podaje całkowitą powierzchnię obszaru chronionego, a nie powierzchnię jego wystąpienia w jednolitej części wód.

Kod jcwp	Nazwa jcwp	Typ obszaru chronionego	Kod obszaru chronionego	Nazwa obszaru chronionego	Powierzchnia obszaru chronionego [ha]	Przedmioty ochrony obszaru chronionego zależne od wód	Cel środowiskowy dla obszaru chronionego
PLRW6000181886549	Czarna	Obszar mający znaczenie dla Wspólnoty Natura 2000	PLH300021	Poligon w Okonku	2180,2	siedlicko 3160, siedlicko 3260, siedlicko 7140, siedlicko 7230, siedlicko 91E0, Dytiscus latissimus, Leucorrhinia pectoralis	Utrzymanie lub odtworzenie właściwego stanu ochrony. Właściwy stan ochr. naturalnych, dystroficznych zbiorn. wodnych (3160) wymaga: naturalny stan hydrologii i roślinności powiązanych torfowisk; przewodnictwo <100 mikroS/cm; TDS <60 m/dm3; barwa wody: <50 mg Pt/dm-3 (lub barwa wody brązowa, klarowna lub o niewielkiej mętności). pH 3-7. Brak sieci czynnych sztucznych rowów odwadniających lub doprowadzających wody spoza torfowiska; plankton z domin. gat. mikrotroficznych i ew. sprężnic, z obec. gat. acydofilnych, bez zakwitów sinicowych ani dominacji sinic lub okrzemek; wykluczenie intens. gosp. ryb., w szczególności nawożenia i wapnowania. --- Właściwy stan ochr. nizinnych i podgórskich rzek ze zbiorowiskami wiosieniczników (3260) wymaga: wskaźnik hydromorfologiczny HQA (RHS)>50; brak nowych sztucznych piętrzeń oraz dopływu ścieków; naturalne elementy morfologiczne: odsypy boczne, meandrowe, śródkorytowe, erodujące i stabilne podcięcia brzegów, naturalne wyspy i glazy w korycie; wykluczenie zamulania dna. Wskaźniki fizykochemiczne wody w klasie I lub II. --- Właściwy stan ochr. torfowisk przejściowych i trzęsawisk (7140) wymaga: bagienne, naturalne warunki wodne. Poziom wody nie głębiej niż 10 cm ppt. Brak sieci rowów i kanałów melioracyjnych oraz innych elementów infrastruktury melioracyjnej odwadniających torfowisko bądź infrastruktura melioracyjna w wystarczającym stopniu „zneutralizowana” na skutek podjętych działań ochronnych (zasypywanie rowów, budowa przegród itp.). --- Właściwy stan ochr. górskich i nizinnych torfowisk zasadowych o charakterze młak, turzycowisk i mechowisk (7230) wymaga: poziom wody w przedziale 10 cm ppt - 2 cm npt. Stabilne zasilanie wodami podziemnymi pH>7. Brak sieci rowów i kanałów melioracyjnych oraz innych elementów infrastruktury melioracyjnej odwadniających torfowisko bądź infrastruktura melioracyjna w wystarczającym stopniu „zneutralizowana” na skutek podjętych działań ochronnych (zasypywanie rowów, budowa przegród itp.). --- Właściwy stan ochr. łęgów wierzbowych, topolowych, olszowych i jesionowych (91E0) wymaga: uwodnienie (w tym, jeśli dotyczy, dynamika zalewów) normalne z punktu widzenia odpowiedniego podtypu (zbiorowiska roślinnego). Naturalny lub zrenaturalizowany charakter i reżim hydrolog. cieków, jeżeli sąsiadują z łęgami. --- Właściwy stan ochr. pływacza szerokokobrzezka wymaga: stabilne mezo- i eutroficzne zbiorn. wodne z naturaln. pływaczami <0,5 m. Bez przeżyźnienia i domin. glonów, z bogatą, naturalnie zróżnicowaną roślin. makrofitową. Obecność w miejscu wyst. larw i osobn. dorosłych. --- Właściwy stan ochr. zalotki większej wymaga: naturalna mozaika roślin wyróżnionej i pływającej. 2 lub więcej gat. makrofitów przyjaznych zalotce. Niska antropopresja na strefę brzegową, w tym niska presja wędk., brak intens. gosp. ryb., brak odwadniania i wypływu wód zanieczyszcz., brak nowych lub odtwarzanych rowów odwadn. W miejscach wyst. >10 samców./100 m transektu; >10 wyłinek/10 m2.
PLRW6000181886549	Czarna	Obszar mający znaczenie dla Wspólnoty Natura 2000	PLH320048	Diabelskie Pustacie	3232,1	siedlicko 3140, siedlicko 3150, siedlicko 3160, siedlicko 7140, siedlicko 7230, siedlicko 91D0, siedlicko 91E0, Bombina bombina, Triturus cristatus, Dytiscus latissimus	Utrzymanie lub odtworzenie właściwego stanu ochrony. Właściwy stan ochr. twarodowodnych oligo- i mezotroficznych zbiorników z podwodnymi łakami ramienic (3140) wymaga: zachowanie ilościowości i różnorodności podwodnych łak ramienicowych. Optymalnie >4 gat. ramienic. Strefa fotyczna >15 m głęb. lub do dna jez. Występowanie ramienic >5 m głęb. lub do dna jez. pH stabilne, 7-8,5. Brak gat. obcych z ew. wyjątk. dopuszczalnej moczarki kanad. Brak gat. ekspansywnych jak rogatek sztywny, rdzestnica grzebieniasta, glony nitkowate. Brak dominacji sinic. Wykluczenie presji dopływu ścieków, eutrofizacji, użytkowania wędkarskiego i in. użytkowania rekreacyjnego, fragmentacji strefy brzegowej, szuwarów i litoralu, która mogłaby pogarszać parametry wody lub stan roślinności ramienicowej. --- Właściwy stan ochr. starorzeczy i naturalnych eutroficznych zbiorników wodnych (3150) wymaga: zaostrome parametry fizykochemiczne: przezroczystość (wid. krążka Secchiego) >2,5 m (w płytszych do dna), niezależnie od stopnia. Schindlera; pokrycie pleustofitów <25%, a w starorzeczach <50% pow. wody. Brak gat. obcych i inwazyjnych z ew. wyjątk. dopuszczalnej moczarki kanad. pH 6,5-7,9. Przewodnictwo <600 mikroS/cm. Brak zakwitów sinicowych. Wykluczenie presji dopływu zanieczyszczeń ze zlewni i złych form gosp. rybactkiej, naturalna strefa brzegowa i litoral. W przypadku starorzeczy: naturalna dynamika i reżim hydrologiczny rzeki; dające możliwości powstawania nowych starorzeczy i naturalnego okresowego kontaktu z wodami rzecznościami starorzeczy istniejących. --- Właściwy stan ochr. naturalnych, dystroficznych zbiorn. wodnych (3160) wymaga: naturalny stan hydrologii i roślinności powiązanych torfowisk; przewodnictwo <100 mikroS/cm; TDS <60 m/dm3; barwa wody: <50 mg Pt/dm-3 (lub barwa wody brązowa, klarowna lub o niewielkiej mętności). pH 3-7. Brak sieci czynnych sztucznych rowów odwadniających lub doprowadzających wody spoza torfowiska; plankton z domin. gat. mikrotroficznych i ew. sprężnic, z obec. gat. acydofilnych, bez zakwitów sinicowych ani dominacji sinic lub okrzemek; wykluczenie intens. gosp. ryb., w szczególności nawożenia i wapnowania. --- Właściwy stan ochr. torfowisk przejściowych i trzęsawisk (7140) wymaga: bagienne, naturalne warunki wodne. Poziom wody nie głębiej niż 10 cm ppt. Brak sieci rowów i kanałów melioracyjnych oraz innych elementów infrastruktury melioracyjnej odwadniających torfowisko bądź infrastruktura melioracyjna w wystarczającym stopniu „zneutralizowana” na skutek podjętych działań ochronnych (zasypywanie rowów, budowa przegród itp.). --- Właściwy stan ochr. górskich i nizinnych torfowisk zasadowych o charakterze młak, turzycowisk i mechowisk (7230) wymaga: poziom wody w przedziale 10 cm ppt - 2 cm npt. Stabilne zasilanie wodami podziemnymi pH>7. Brak sieci rowów i kanałów melioracyjnych oraz innych elementów infrastruktury melioracyjnej odwadniających torfowisko bądź infrastruktura melioracyjna w wystarczającym stopniu „zneutralizowana” na skutek podjętych działań ochronnych (zasypywanie rowów, budowa przegród itp.). --- Właściwy stan ochr. borów i lasów bagiennych (91D0) wymaga: bagienne uwodnienie. Brak antropogenicznego odwadniania. --- Właściwy stan ochr. łęgów wierzbowych, topolowych, olszowych i jesionowych (91E0) wymaga: uwodnienie (w tym, jeśli dotyczy, dynamika zalewów) normalne z punktu widzenia odpowiedniego podtypu (zbiorowiska roślinnego). Naturalny lub zrenaturalizowany charakter i reżim hydrolog. cieków, jeżeli sąsiadują z łęgami. --- Właściwy stan ochr. kumaka niż. wymaga: zachow. miejsc legowych, w postaci (zależnie od specyf. obszaru) stawów lub kompleksów drobnych zbiorn. wodnych o naturalnym charakterze. Brak trendu zanikania drobnych oczek wodnych w krajobrazie. --- Właściwy stan ochr. traszki grzebieniastej wymaga: zachow. kompleksów drobnych zbiorn. wodnych o naturalnym charakterze. Brak trendu zanikania drobnych oczek wodnych w krajobrazie. --- Właściwy stan ochr. pływacza szerokokobrzezka wymaga: stabilne mezo- i eutroficzne zbiorn. wodne z naturaln. pływaczami <0,5 m. Bez przeżyźnienia i domin. glonów, z bogatą, naturalnie zróżnicowaną roślin. makrofitową. Obecność w miejscu wyst. larw i osobn. dorosłych.
PLRW6000181886549	Czarna	Rezerwat przyrody	REZ735	Wrzosowiska w Okonku	204,1	Drobne zbiorniki wodne.	Zachowanie kompleksu wrzosowisk i muraw napiaskowych z charakterystyczną florą i fauną [wymaga: zachow. poziomu wod gruntowych i war. wodnych płytkich oczek wodnych wśród wrzosowisk, stanowiących kluczowe biotopy fauny].