

Jednolita część wód powierzchniowych (jcw):

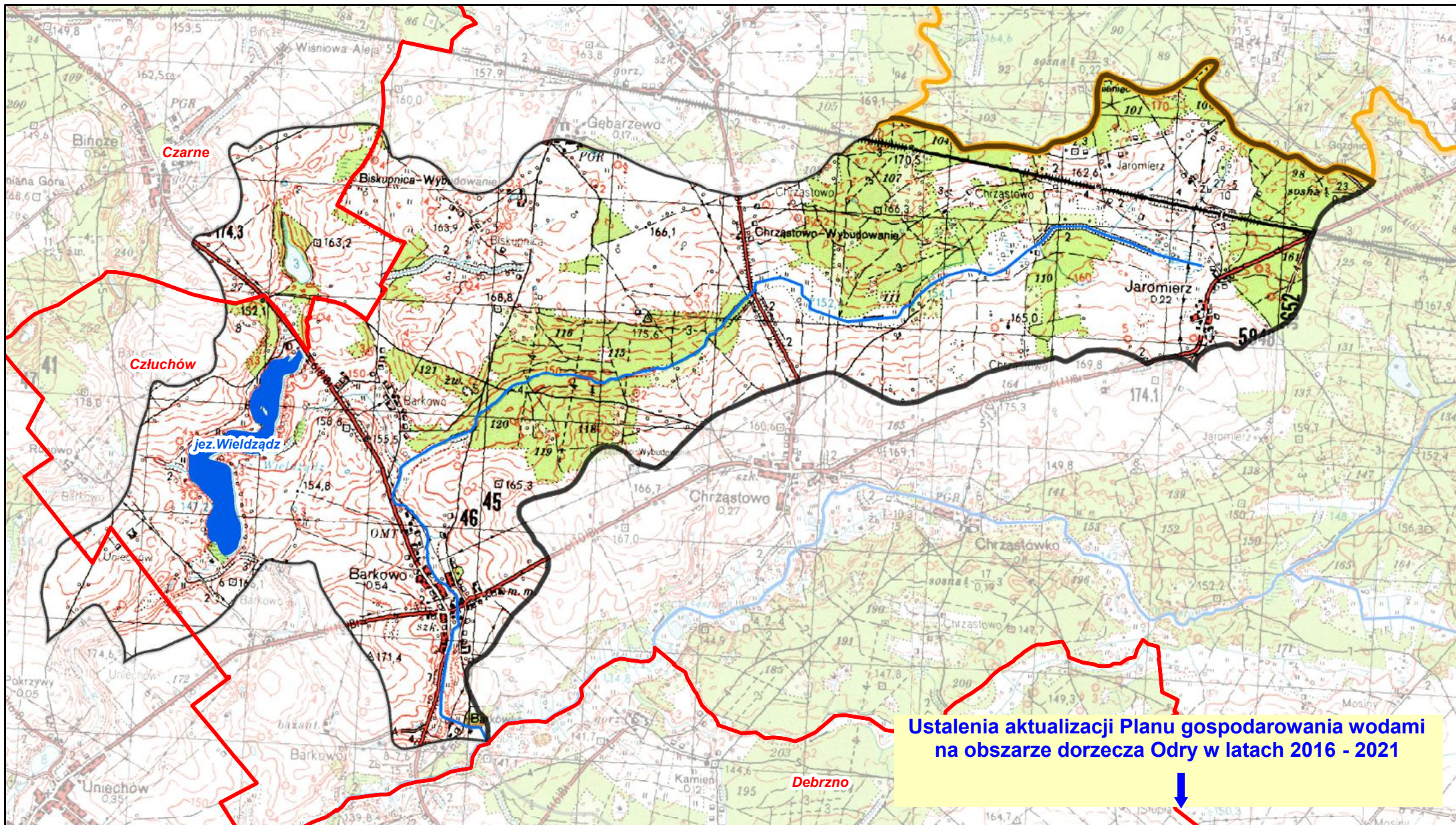
Dopływ z Borkowa (PLRW6000181886446)

pozostałe jednolite części wód położone w zlewni jcw:
wody podziemne PLGW600026
jeziora jez. Wieldządz(PLLW10556)

Legenda

- granica gminy
- granica zlewni jednolitej części wód powierzchniowych
- rzeki - jednolite części wód powierzchniowych
- jeziora - jednolite części wód powierzchniowych
- wody podziemne - jednolita część wód
- zbiorniki wodne

NR 460



Dopływ z Borkowa (RW6000181886446)

Charakterystyka	Dopływ z Borkowa RW6000181886446	
	nazwa kod	potok niżsiny żwiruwy (18)
	typ	naturalna część wód (NAT)
	ostateczny status hydromorfologiczny z uzasadnieniem	nd
Wykaz wód powierzchniowych przeznaczonych:	do poboru wody na potrzeby zaopatrzenia ludności w wodę przeznaczoną do spożycia	nie
	do celów rekreacyjnych, w tym kąpieliskowych	nie
Cel środowiskowy	stan/potencjał ekologiczny	dobry stan ekologiczny
	stan chemiczny	dobry stan chemiczny
	monitoring	niemonitorowana
Ocena ryzyka nieosiągnięcia celów środowiskowych	aktualny stan JCWP	dobry
	ryzyko nieosiągnięcia celu środowisk.	niezagrożona
	odstępstwo	nie
Przedłużenie terminu osiągnięcia celu/ustalenie celów mniej rygorystycznych dla JCWP	odstępstwo, z art. 9 ust. 3 ustawy z dnia 5 stycznia 2011 r. o zmianie ustawy z dnia 18 lipca 2001 r. Prawo wodne oraz niektórych innych ustaw	nie dotyczy
	termin osiągnięcia dobrego stanu	2015
	uzasadnienie odstępstwa	nie dotyczy
	odstępstwo	nie
Realizacja inwestycji wymagającej odstępstwa z art. 38) ustawy z dnia 18 lipca 2001 r. Prawo wodne	nazwa inwestycji	-

kod jcwp PLRW600181886446		DZIAŁANIA PODSTAWOWE	
Administracyjne	-	tak	-
Badanie i monitorowanie środowiska wodnego	-	-	-
Dostęp do informacji	-	-	-
Działania wynikające z konieczności porządkowania systemu gospodarki ściekowej	-	tak	-
Kontrola użytkowników przywładz i przedsięwzięć	-	-	-
Kształtowanie naturalnych warunków hydrodynamicznych oraz ochrona ekosystemów i zachowanie różnorodności biologicznej	-	-	-
Kształtowanie naturalnych warunków hydrologicznych oraz ochrona ekosystemów i zachowanie różnorodności biologicznej	-	-	-
Ograniczenie odpływu biogenów z terenów rolniczych	-	-	-
Ograniczenie rozprzestrzeniania zanieczyszczeń	-	-	-
Optymalizacja zużycia wody	-	-	-
Realizacja Krajowego programu oczyszczania ścieków komunalnych	-	-	-
Realizacja zadań systemowych gospodarki odpadami zawartych w planach gospodarowania odpadami	-	-	-
Sprawozdawczość z zakresu korzystania z wód	-	-	-
Ustanowienie obszarów ochronnych zbiorników wód śródolpawych	-	-	-

kod jcwp PLRW600181886446		DZIAŁANIA UZUPELNIAJĄCE	
Administracyjne	-	-	-
Analiza stanu	-	-	-
Analiza stanu ziemi	-	-	-
Badanie i monitorowanie środowiska morskiego	-	-	-
Badanie i monitorowanie środowiska wodnego	-	-	-
Dostęp do informacji	-	-	-
Działania rekultywacyjne	-	-	-
Indywidualne ustalenie celu środowiskowego	-	-	-
Kontrola użytkowników	-	-	-
Monitoring wód	-	-	-
Ograniczenie wpływu presji morfologicznej	-	-	-
Opracowanie warunków korzystania z wód ziemi	-	-	-
Optymalizacja zużycia wody	-	-	-
Przebieg powołań wodnoprawnych	-	-	-
Realizacja Krajowego programu oczyszczania ścieków komunalnych	-	-	-
Realizacja wieloletniego programu zarybiania	-	-	-
Sprawozdawczość z zakresu korzystania z wód	-	-	-
Weryfikacja Programu ochrony środowiska	-	-	-
Zapewnienie ciągłości rzeki i potoków poprzez udrożnienie obiektów stanowiących przeszkodę dla migracji ryb	-	-	-

Charakterystyka	kod	GW600026
Wykaz wód podziemnych przeznaczonych	do poboru wody na potrzeby zaopatrzenia ludności w wodę przeznaczoną do spożycia	tak
Cel środowiskowy	stan chemiczny	dobry stan chemiczny
	stan ilościowy	dobry stan ilościowy
	monitoring	monitorowana
Ocena ryzyka nieosiągnięcia celów środowiskowych	stan chemiczny	dobry
	stan ilościowy	dobry
	ryzyko nieosiągnięcia celu środowisk.	niezagrożona
	odstępstwo	nie
Przedłużenie terminu osiągnięcia celu/ustalenie celów mniej rygorystycznych dla JCWPd	odstępstwo, z art. 9 ust. 3 ustawy z dnia 5 stycznia 2011 r. o zmianie ustawy z dnia 18 lipca 2001 r. Prawo wodne oraz niektórych innych ustaw	nie dotyczy
	termin osiągnięcia dobrego stanu	nie dotyczy
	uzasadnienie odstępstwa	nie dotyczy
	odstępstwo	nie
Realizacja inwestycji wymagającej odstępstwa z art. 38) ustawy z dnia 18 lipca 2001 r. Prawo wodne	nazwa inwestycji	-

kod jcwpd PLGW600026		DZIAŁANIA PODSTAWOWE	
Administracyjne	-	tak	-
Badanie i monitorowanie środowiska wodnego	-	-	-
Dostęp do informacji	-	-	-
Działania wynikające z konieczności porządkowania systemu gospodarki ściekowej	-	-	-
Kontrola użytkowników przywładz i przedsięwzięć	-	-	-
Kształtowanie naturalnych warunków hydrodynamicznych oraz ochrona ekosystemów i zachowanie różnorodności biologicznej	-	-	-
Kształtowanie naturalnych warunków hydrologicznych oraz ochrona ekosystemów i zachowanie różnorodności biologicznej	-	-	-
Ograniczenie odpływu biogenów z terenów rolniczych	-	-	-
Ograniczenie rozprzestrzeniania zanieczyszczeń	-	-	-
Optymalizacja zużycia wody	-	-	-
Realizacja Krajowego programu oczyszczania ścieków komunalnych	-	-	-
Realizacja zadań systemowych gospodarki odpadami zawartych w planach gospodarowania odpadami	-	-	-
Sprawozdawczość z zakresu korzystania z wód	-	tak	-
Ustanowienie obszarów ochronnych zbiorników wód śródolpawych	-	-	-

kod jcwpd PLGW600026		DZIAŁANIA UZUPELNIAJĄCE	
Administracyjne	-	-	-
Analiza stanu	-	-	-
Analiza stanu ziemi	-	-	-
Badanie i monitorowanie środowiska morskiego	-	-	-
Badanie i monitorowanie środowiska wodnego	-	-	-
Dostęp do informacji	-	-	-
Działania rekultywacyjne	-	-	-
Indywidualne ustalenie celu środowiskowego	-	-	-
Kontrola użytkowników	-	-	-
Monitoring wód	-	-	-
Ograniczenie wpływu presji morfologicznej	-	-	-
Opacowanie warunków korzystania z wód ziemi	-	-	-
Optymalizacja zużycia wody	-	-	-
Przebieg powołań wodnoprawnych	-	-	-
Realizacja Krajowego programu oczyszczania ścieków komunalnych	-	-	-
Realizacja wieloletniego programu zarybiania	-	-	-
Sprawozdawczość z zakresu korzystania z wód	-	-	-
Weryfikacja Programu ochrony środowiska	-	-	-
Zapewnienie ciągłości rzeki i potoków poprzez udrożnienie obiektów stanowiących przeszkodę dla migracji ryb	-	-	-

Dopływ z Borkowa (RW6000181886446)

	nazwa	Władzadz
	kod	LW10556
Charakterystyka	typ	jezioro o wysokiej zawartości wapnia, o dużym wypływie zlewni, niestratyfikowane na Niziu Środkowopolskim (3b)
	ostateczny status hydromorfologiczny z uzasadnieniem	naturalna część wód (NAT)
		nie dotyczy
Wykaz wód powierzchniowych przeznaczonych:	do poboru wody na potrzeby zaopatrzenia ludności w wodę przeznaczoną do spożycia	nie
	do celów rekreacyjnych, w tym kąpieliskowych	nie
Cel środowiskowy	stan/potencjał ekologiczny	dobry stan ekologiczny
	stan chemiczny	dobry stan chemiczny
Ocena ryzyka nieosiągnięcia celów środowiskowych	monitoring	niemonitorowana
	aktualny stan JCWP	-
	ryzyko nieosiągnięcia celu środowisk.	niezagrożona
Przedłużenie terminu osiągnięcia celu/ustalenie celów mniej rygorystycznych dla JCWP	odstępstwo	nie
	odstępstwo, z art. 9 ust. 3 ustawy z dnia 5 stycznia 2011 r. o zmianie ustawy z dnia 18 lipca 2001 r. Prawo wodne oraz niektórych innych ustaw	nie dotyczy
	termin osiągnięcia dobrego stanu	2015
	uzasadnienie odstępstwa	nie dotyczy
Realizacja inwestycji wymagającej odstępstwa z art. 38) ustawy z dnia 18 lipca 2001 r. Prawo wodne	odstępstwo	nie
	nazwa inwestycji	-

kod jcwp PLLW10556	
DZIAŁANIA PODSTAWOWE	
Administracyjne	-
Badanie i monitorowanie środowiska wodnego	-
Dostęp do informacji	-
Działania wynikające z konieczności porządkowania systemu gospodarki ściekowej	tak
Kontrola użytkowników prywatnych i przedsiębiorstw	-
Kształtowanie warunków hydrodynamicznych oraz ochrona ekosystemów i zachowanie różnorodności biologicznej	-
Kształtowanie warunków hydrologicznych oraz ochrona ekosystemów i zachowanie różnorodności biologicznej	-
Ograniczenie odpływu biogenów z terenów rolniczych	-
Ograniczenie rozprzestrzeniania zanieczyszczeń	-
Optymalizacja zużycia wody	-
Realizacja Krajowego programu oczyszczania ścieków komunalnych	-
Realizacja zadań systemowych gospodarki odpadami zawartych w planach gospodarowania odpadami	-
Sprawozdawczość z zakresu korzystania z wód	-
Ustanowienie obszarów ochronnych zbiorników wód śródłagodowych	-

kod jcwp PLLW10556	
DZIAŁANIA UZUPELNIĄCE	
Administracyjne	-
Analiza stanu	-
Analiza stanu zlewni	-
Badanie i monitorowanie środowiska morskiego	-
Badanie i monitorowanie środowiska wodnego	-
Dostęp do informacji	-
Działania rekultywacyjne	-
Indywidualne ustalenie celu środowiskowego	-
Kontrola użytkowników	-
Monitoring wód	-
Ograniczenie wpływu presji morfologicznej	-
Opracowanie warunków korzystania z wód zlewni	-
Optymalizacja zużycia wody	-
Przeгляд pozwoleń wodnoprawnych	-
Realizacja Krajowego programu oczyszczania ścieków komunalnych	-
Realizacja wieloletniego programu zarybiania	-
Sprawozdawczość z zakresu korzystania z wód	-
Weryfikacja Programu ochrony środowiska	-
Zapewnienie ciągłości rzek i potoków poprzez udrożnienie obiektów stanowiących przeszkodę dla migracji ryb	-