



Legenda

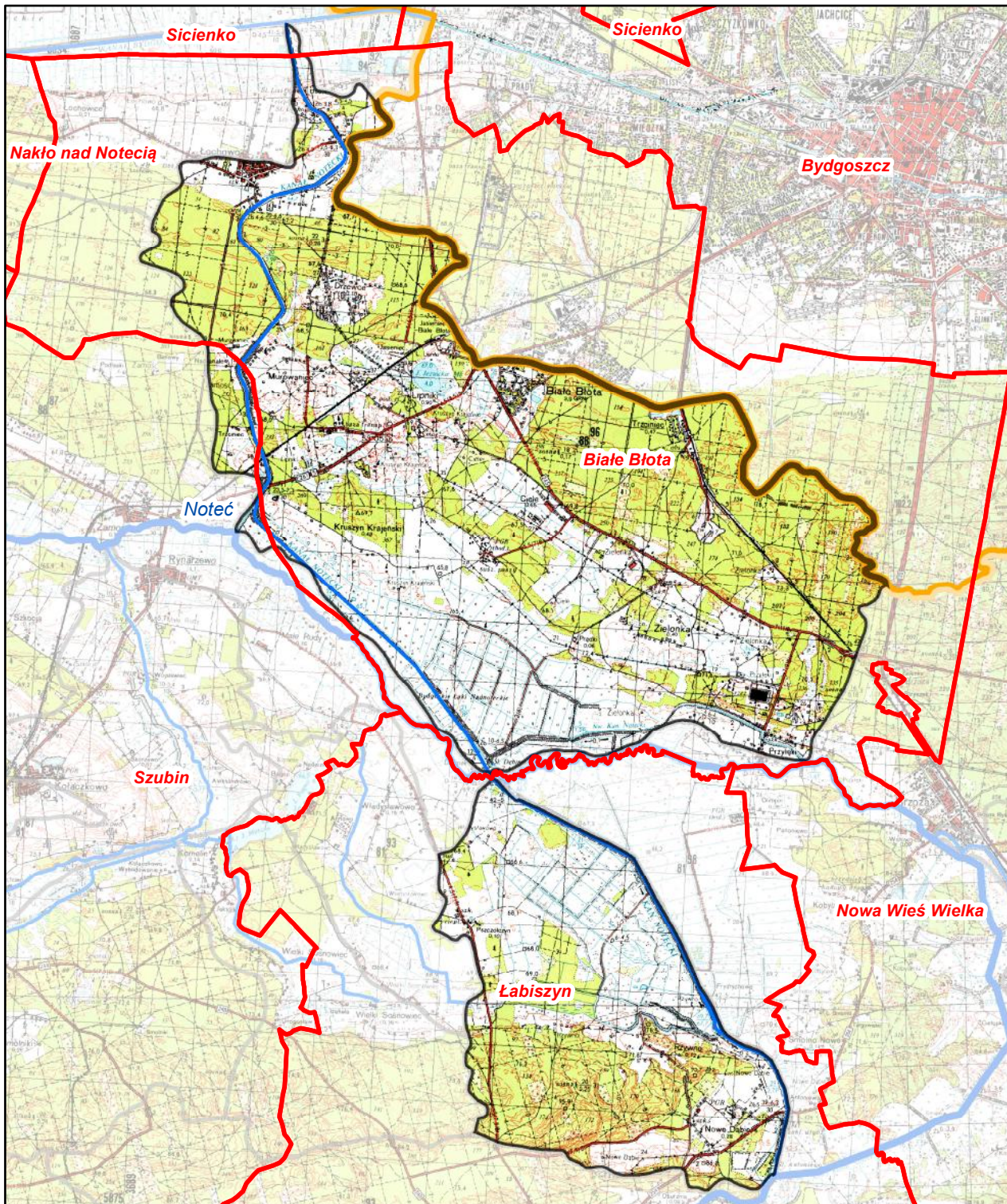
- granica gminy
- granica zlewni jednolitej części wód powierzchniowych
- rzeki - jednolite części wód powierzchniowych
- jeziora - jednolite części wód powierzchniowych
- wody podziemne - jednolita część wód
- zbiorniki wodne

Jednolita część wód powierzchniowych (jcw):

Górny Kanał Noteci (PLRW600001883829)

pozostałe jednolite części wód
położone w zlewni jcw:

wody podziemne
PLGW600043



**Ustalenia aktualizacji Planu gospodarowania wodami
na obszarze dorzecza Odry w latach 2016 - 2021**



Górny Kanał Noteci (RW6000188329)

Charakterystyka	nazwa	Górny Kanał Noteci
	kod	RW6000188329
	typ	typ nieokreślony - kanały i zbiorniki zaprowide (0)
Wykaz wód powierzchniowych przeznaczonych:	ostateczny status hydromorfologiczny z uzasadnieniem	szuczna część wód (SCW) przekroczenie wskaźników: 0, m2, m4
	do poboru wody na potrzeby zaopatrzenia ludności w wodę przeznaczoną do spożycia	nie
	do celów rekreacyjnych, w tym kąpieliskowych	nie
Cel środowiskowy	stan/potencjał ekologiczny	dobry potencjał ekologiczny
	stan chemiczny	dobry stan chemiczny
Ocena ryzyka nieosiągnięcia celów środowiskowych	monitoring	monitorowana
	aktualny stan JCWP	zły
	ryzyko nieosiągnięcia celu środowiskowego	zagrożona
Przedłużenie terminu osiągnięcia celu/ustalenie celów mniej rygorystycznych dla JCWP	odstępstwo, z art. 9 ust. 3 ustawy z dnia 5 stycznia 2011 r. o zmianie ustawy z dnia 18 lipca 2001 r. Prawo wodne oraz niektórych innych ustaw	tak
	termin osiągnięcia dobrego stanu	2027
	uzasadnienie odstępstwa	Brak możliwości technicznych. W zlewni JCWP występuje presja przemysłowa. W programie działań zaplanowano działanie obejmujące przegląd pozwoleń wodnoprawnych na wprowadzanie ścieków do wód lub do ziemi przez użytkowników w zlewni JCWP z uwagi na zagrożenie osiągnięcia celów środowiskowych, zgodnie z art. 136 ust. 3 ustawy Prawo wodne, mającej na celu szczegółowe rozpoznanie i w rezultacie ograniczenie tej presji tak, aby możliwe było osiągnięcie wskaźników zgodnych z wartościami dobrego stanu. Z uwagi jednak na czas niezbędny dla wdrożenia tego działania, następnie konkretnych działań naprawczych, a także okres niezbędny aby wdrożone działania przyniosły wymierne efekty, dobry stan będzie mógł być osiągnięty do roku 2027.
	odstępstwo	nie
	nazwa inwestycji	-

kod jcwp		PLRW6000188329
DZIAŁANIA PODSTAWOWE		
Administracyjne	-	-
Badanie i monitorowanie środowiska wodnego	-	-
Dostęp do informacji	-	-
Działania wynikające z konieczności porządkowania systemu gospodarki ściekowej	-	tak
Kontrola użytkowników prywatnych i przedsiębiorstw	-	-
Kształtowanie naturalnych warunków hydrodynamicznych oraz ochrona ekosystemów i zachowanie różnorodności biologicznej	-	-
Kształtowanie naturalnych warunków hydrologicznych oraz ochrona ekosystemów i zachowanie różnorodności biologicznej	-	-
Ograniczenie odpływu biogenów z terenów rolniczych	-	-
Ograniczenie rozprzestrzeniania zanieczyszczeń	-	-
Optymalizacja zużycia wody	-	-
Realizacja Krajowego programu oczyszczania ścieków komunalnych	-	tak
Realizacja zadań systemowych gospodarki odpadami zawartych w planach gospodarowania odpadami	-	-
Sprawozdawczość z zakresu korzystania z wód	-	-
Ustanowienie obszarów ochronnych zbiorników wód śródolpawych	-	-

kod jcwp		PLRW6000188329
DZIAŁANIA UZUPELNIAJĄCE		
Administracyjne	-	-
Analiza stanu	-	-
Analiza stanu ziemi	-	-
Badanie i monitorowanie środowiska morskiego	-	-
Badanie i monitorowanie środowiska wodnego	-	-
Dostęp do informacji	-	-
Działania rekultywacyjne	-	-
Indywidualne ustalenie celu środowiskowego	-	-
Kontrola użytkowników	-	-
Monitoring wód	-	-
Ograniczenie wpływu presji morfologicznej	-	-
Opracowanie warunków korzystania z wód ziemi	-	-
Optymalizacja zużycia wody	-	-
Przeгляд pozwoleń wodnoprawnych	-	tak
Realizacja Krajowego programu oczyszczania ścieków komunalnych	-	-
Realizacja wieloletniego programu zarybiania	-	-
Sprawozdawczość z zakresu korzystania z wód	-	-
Weryfikacja Programu ochrony środowiska	-	-
Zapewnienie ciągłości rzek i potoków poprzez udrożnienie obiektów stanowiących przeszkodę dla migracji ryb	-	-

Charakterystyka	kod	GW600043
	Wykaz wód podziemnych przeznaczonych	do poboru wody na potrzeby zaopatrzenia ludności w wodę przeznaczoną do spożycia
		tak
Cel środowiskowy	stan chemiczny	dobry stan chemiczny; mniej rygorystyczny cel dla parametru Cl (ochrona stanu przed dalszym pogorszeniem)
	stan ilościowy	mniej rygorystyczny cel; ochrona stanu ilościowego przed dalszym pogorszeniem
Ocena ryzyka nieosiągnięcia celów środowiskowych	monitoring	monitorowana
	stan chemiczny	słaby
	stan ilościowy	słaby
	ryzyko nieosiągnięcia celu środowiskowego	zagrożona
Przedłużenie terminu osiągnięcia celu/ustalenie celów mniej rygorystycznych dla JCWPd	odstępstwo	tak
	ustalenie celów mniej rygorystycznych: - brak możliwości technicznych	-
	termin osiągnięcia dobrego stanu	2021
	uzasadnienie odstępstwa	Ze względu na występowanie obniżenia zwierciadła poziomów wodonośnych związanych z odwodnieniami odkrywek górniczych (węgiel brunatny, surowce skalne), działalnością kopalni soli; ingercją zasolonych wód, ascencją wód słonych. Słaby stan jakościowy na terenie JCWPd w zasięgu regionalnych lejów depresji wywołanych odwodnieniem górniczym związany jest z ascencją wód o słabym stanie jakościowym z podłoża, na terenach rolniczych – z podwyższonymi stężeniami związków azotu. Ascencja wód słonych i słonych w zasięgu lejów depresji będzie trwać tak długo, dopóki będą prowadzone odwodnienia – do czasu wyeksploatowania złoża. Specyfika odwodnień górniczych nie pozwala na spłylenie leja depresji, nie ma więc możliwości ograniczenia presji do czasu zakończenia eksploatacji.
	odstępstwo	tak
Realizacja inwestycji wymagającej odstępstwa z art. 38) ustawy z dnia 18 lipca 2001 r. Prawo wodne	odstępstwo	tak
	nazwa inwestycji	Eksploatacja węgla brunatnego ze złoża „Ościślowo”

kod jcwpd		PLGW600043
DZIAŁANIA PODSTAWOWE		
Administracyjne	-	tak
Badanie i monitorowanie środowiska wodnego	-	-
Dostęp do informacji	-	-
Działania wynikające z konieczności porządkowania systemu gospodarki ściekowej	-	-
Kontrola użytkowników prywatnych i przedsiębiorstw	-	-
Kształtowanie naturalnych warunków hydrodynamicznych oraz ochrona ekosystemów i zachowanie różnorodności biologicznej	-	-
Kształtowanie naturalnych warunków hydrologicznych oraz ochrona ekosystemów i zachowanie różnorodności biologicznej	-	-
Ograniczenie odpływu biogenów z terenów rolniczych	-	-
Ograniczenie rozprzestrzeniania zanieczyszczeń	-	tak
Optymalizacja zużycia wody	-	-
Realizacja Krajowego programu oczyszczania ścieków komunalnych	-	-
Realizacja zadań systemowych gospodarki odpadami zawartych w planach gospodarowania odpadami	-	-
Sprawozdawczość z zakresu korzystania z wód	-	tak
Ustanowienie obszarów ochronnych zbiorników wód śródolpawych	-	-

kod jcwpd		PLGW600043
DZIAŁANIA UZUPELNIAJĄCE		
Administracyjne	-	tak
Analiza stanu	-	-
Analiza stanu ziemi	-	-
Badanie i monitorowanie środowiska morskiego	-	-
Badanie i monitorowanie środowiska wodnego	-	tak
Dostęp do informacji	-	-
Działania rekultywacyjne	-	-
Indywidualne ustalenie celu środowiskowego	-	tak
Kontrola użytkowników	-	-
Monitoring wód	-	-
Ograniczenie wpływu presji morfologicznej	-	-
Opracowanie warunków korzystania z wód ziemi	-	-
Optymalizacja zużycia wody	-	tak
Przeгляд pozwoleń wodnoprawnych	-	-
Realizacja Krajowego programu oczyszczania ścieków komunalnych	-	-
Realizacja wieloletniego programu zarybiania	-	-
Sprawozdawczość z zakresu korzystania z wód	-	tak
Weryfikacja Programu ochrony środowiska	-	-
Zapewnienie ciągłości rzek i potoków poprzez udrożnienie obiektów stanowiących przeszkodę dla migracji ryb	-	-

Górny Kanał Noteci (PLRW600001883829)

Obszary przeznaczone do ochrony siedlisk lub gatunków, dla których utrzymanie lub poprawa stanu wód jest ważnym czynnikiem w ich ochronie oraz cele środowiskowe dla obszarów chronionych, zgodnie z przepisami art. 38f ustawy - Prawo wodne

UWAGA: tabela podaje całkowitą powierzchnię obszaru chronionego, a nie powierzchnię jego wystąpienia w jednolitej części wód.

Kod jcwp	Nazwa jcwp	Typ obszaru chronionego	Kod obszaru chronionego	Nazwa obszaru chronionego	Powierzchnia obszaru chronionego [ha]	Przedmioty ochrony obszaru chronionego zależne od wód	Cel środowiskowy dla obszaru chronionego
PLRW600001883829	Górny Kanał Noteci	Obszar Specjalnej Ochrony Ptaków Natura 2000	PLB300001	Dolina Śródkowej Noteci i Kanału Bydgoskiego	32672,1	Anas clypeata (przelotne), Anas strepera (łęgowe), Anser albifrons (przelotne), Anser fabalis (przelotne), Carpodacus erythrinus (łęgowe), Crex crex (łęgowe), Cygnus cygnus (przelotne), Cygnus cygnus (przelotne), Cygnus olor (łęgowe), Cygnus olor (przelotne), Egretta alba (przelotne), Fulica atra (przelotne), Grus grus (łęgowe), Grus grus (przelotne), Haliaeetus albicilla (łęgowe), Haliaeetus albicilla (przelotne), Limosa limosa (łęgowe), Luscinia svecica (łęgowe), Milvus migrans (łęgowe), Numenius arquata (łęgowe), Numenius arquata (przelotne), Pluvialis apricaria (przelotne)	Utrzymanie lub odtworzenie właściwego stanu ochrony. Właściwy stan ochr. koncentracji płaskonosza wymaga: zachow. natur. ekosystemów wodno-błotnych. --- Właściwy stan ochr. krakwy wymaga: zachow. natur. mozaiki mokradłowego krajobrazu, zwykle z udz. różnych silnie zarośniętych zb. wodnych. --- Właściwy stan ochr. koncentracji gęsi białoczelnej wymaga: zachow. natur. ekosystemów wodno-błotnych, zwykle z udz. spokojnych zb. wodnych wykorzyst. jako noclegowiska. --- Właściwy stan ochr. koncentracji gęsi zbożowej wymaga: zachow. natur. ekosystemów wodno-błotnych, zwykle z udz. spokojnych zb. wodnych wykorzyst. jako noclegowiska. --- Właściwy stan ochr. dziwonii wymaga zachow. mozaiki ter. podmokłych, bagiennych lub zalewanych z drzewami lub zadrzewieniami. --- Właściwy stan ochr. derkacza wymaga: zachow. uwilgotnienia i wyklucz. odwadniania wilg. i podmokłych łąk. --- Właściwy stan ochr. koncentracji łabędzia bewicka wymaga: zachow. ekosystemów wodno-błotnych, zwykle stawów, rozlewisk dużych rzek itp. --- Właściwy stan ochr. koncentracji łabędzia krzykłego wymaga: zachow. natur. ekosystemów wodno-błotnych. --- Właściwy stan ochr. koncentracji łabędzia krzykłego wymaga: zachow. natur. ekosystemów wodno-błotnych. --- Właściwy stan ochr. koncentracji łabędzia niemeo wymaga: zachow. natur. ekosystemów wodno-błotnych. --- Właściwy stan ochr. łabędzia niemeo wymaga: zachow. w stanie natur. zbiorn. wodnych, na których gniazduje. --- Właściwy stan ochr. koncentracji czapli białej wymaga: zachow. rozległych, obfitujących w ryby, kompleksów terenów zalewowych, bagiennych i płytkich zbiorników wodnych. --- Właściwy stan ochr. koncentracji łyski wymaga: zachow. natur. ekosystemów wodno-błotnych, w szczeg. dużych, płytkich zbiorników z roślinnością zanurzoną. --- Właściwy stan ochr. koncentracji żurawia wymaga: zachowania mozaiki mokradeł w krajobrazie, w tym zachow. silnie podtopionych zabagnień i wyklucz. ich odwadniania; dostępności spokojnych nodegowisk. --- Właściwy stan ochr. żurawia wymaga: zachowania mozaiki mokradeł w krajobrazie, w tym zachow. zabagnień i wyklucz. ich odwadniania. --- Właściwy stan ochr. koncentracji bielika wymaga: zachow. dużych i zróżnicowanych kompleksów terenów podmokłych i zbiorników wodnych, obfitujących w ptaki wodne, o niewielkiej penetracji przez człowieka. --- Właściwy stan ochr. bielika wymaga: zachow. spokojnej tafli i obrzeży wody jako miejsca żerowania. -- - Właściwy stan ochr. rycyka wymaga: zachow. podmokłych łąk i pastwisk o wys. poziomie wody utrzym. do początku lata. --- Właściwy stan ochr. podrózniczka wymaga: zachow. bagiennego char. biotopu. --- Właściwy stan ochr. kani czarnej wymaga: zachow. akwenów i ter. podmokłych w krajobrazie. --- Właściwy stan ochr. koncentracji kulika wielkiego wymaga: dostępności w okresach wędrówek gat. odsłanianych spod wody plaż, łąk lub namulisk. --- Właściwy stan ochr. kulika wielkiego wymaga: zachow. dużych kompleksów łąk i ekstens. pastwisk oraz ich podmokłego charakteru. --- Właściwy stan ochr. koncentracji siewki złotej wymaga: zachow. w okresie wędrówki wiosennej ter. łąkowych płytko zalanych.[Wymaga wg. 'planu lokalnej współpracy'2007: zachowanie naturalnego reżimu przepływów i wylewów; dostosowanie zakresu modernizacji i utrzymywania drogi wodnej do konieczności zachow.war. wodnych doliny.]
PLRW600001883829	Górny Kanał Noteci	Obszar mający znaczenie dla Wspólnoty Natura 2000	PLH040029	Równina Szubińsko-Łabiszyńska	2825,9	siedlisko 6410, siedlisko 91F0, Angelica palustris, Bombina bombina	Utrzymanie lub odtworzenie właściwego stanu ochrony. Właściwy stan ochr. zmiennowilgotnych łąk trzęślicowych (6410) wymaga: zachow. zmiennowilgotnych i wilgotnych warunków siedliskowych, umożliw. jednak przynajmniej okazjonalne (niekoniecznie coroczne) koszenie. --- Właściwy stan ochr. łęgowych lasów dębowo-wiązowo-jesionowych (91F0) wymaga: zalewy wodami rzecznyymi raz na kilka lat. W przypadku łęgów poza zalewowymi dolinami rzecznyymi - naturalne wilgotne warunki wodne. --- Właściwy stan ochr. staroduba łąkowego wymaga: uwilgotnienie terenu (wilgotność podłoża) duże. --- Właściwy stan ochr. kumaka niz. wymaga: zachow. miejsc łęgowych, w postaci (zależnie od specyf. obszaru) stawów lub kompleksów drobnych zbiorn. wodnych o naturalnym charakterze. Brak trendu zanikania drobnych oczek wodnych w krajobrazie.
PLRW600001883829	Górny Kanał Noteci	Obszar mający znaczenie dla Wspólnoty Natura 2000	PLH300004	Dolina Noteci	50532	siedlisko 3150, siedlisko 3270, siedlisko 6410, siedlisko 6430, siedlisko 91E0, siedlisko 91F0, Angelica palustris, Lutra lutra, Bombina bombina, Misgurnus fossilis, Lycycaena helle	Utrzymanie lub odtworzenie właściwego stanu ochrony. Właściwy stan ochr. chronionych w obszarze gat. ryb wymaga (wg. najbardziej wymagającego gat.): Ciągłość ekologiczna - brak sztucznych przegród wyższych niż 10 cm. EFI+ w klasie I lub II. Jakość hydromorfologiczna (śr. arytm. ocen elementów: geometria koryta, substrat denny, charakterystyka przepływu, charakter i modyfikacja brzegów, mobilność koryta, ciągłość cieku wg PN-EN 14614) <2,5. Właściwy stan ochr. starorzeczy i naturalnych eutroficznych zbiorników wodnych (3150) wymaga: zaostrome parametry fizykochemiczne: przezroczystość (wid. krążka Secchiego) >2,5 m (w płytszych do dna), niezależnie od współczyn. Schindlera; pokrycie pleustofitów <25%, a w starorzeczach <50% pow. wody. Brak gat. obcych i inwazyjnych z ew. wyjątk. dopuszczalnej moczarki kanad. pH 6,5-7,9. Przewodnictwo <600 mikroS/cm. Brak zakwitów sinicowych. Wykluczenie presji dopływu zanieczyszczeń ze zlewni i złychem gosp. rybackiej, naturalna strefa brzegowa i litoral. W przypadku starorzeczy: naturalna dynamika i reżim hydrologiczny rzeki; dające możliwości powstawania nowych starorzeczy i naturalnego okresowego kontaktu z wodami rzecznyymi starorzeczy istniejących. --- Właściwy stan ochr. zalewanych mulistych brzegów rzek (3270) wymaga: naturalne ukształtowanie koryta i brzegów rzek, z możliwością zachodzenia erozji brzegowej powyżej obszaru i w obszarze, możliwość rozwoju odsypisk i namulisk brzegowych i śródkorytowych, oraz naturalny reżim hydrologiczny, w tym naturalne występowanie stanów wezbraniowych i niżówkowych. --- Właściwy stan ochr. zmiennowilgotnych łąk trzęślicowych (6410) wymaga: zachow. zmiennowilgotnych i wilgotnych warunków siedliskowych, umożliw. jednak przynajmniej okazjonalne (niekoniecznie coroczne) koszenie. --- Właściwy stan ochr. ziołorośli górskich lub nadrzecznych (6430) wymaga: naturalności koryt rzecznych/potoków i stref brzegowych, umożliwiająca swobodne wykształcanie się ziołorośli. --- Właściwy stan ochr. łęgów wierzbowych, topolowych, olszowych i jesionowych (91E0) wymaga: uwodnienie (w tym, jeśli dotyczy, dynamika zalewów) normalne z punktu widzenia odpowiedniego podtypu (zbiorniska roślinnego). Naturalny lub zrenaturalizowany charakter i reżim hydrolog. cieków, jeżeli sąsiadują z łąkami. --- Właściwy stan ochr. łęgowych lasów dębowo-wiązowo-jesionowych (91F0) wymaga: zalewy wodami rzecznyymi raz na kilka lat. W przypadku łęgów poza zalewowymi dolinami rzecznyymi - naturalne wilgotne warunki wodne. --- Właściwy stan ochr. staroduba łąkowego wymaga: uwilgotnienie terenu (wilgotność podłoża) duże. --- Właściwy stan ochr. wydry wymaga: bogatej bazy żerowej, pośrednio zachowania lub odtworzenia naturalnego źródnicow. siedlisk ryb i płazów. --- Właściwy stan ochr. kumaka niz. wymaga: zachow. miejsc łęgowych, w postaci (zależnie od specyf. obszaru) stawów lub kompleksów drobnych zbiorn. wodnych o naturalnym charakterze. Brak trendu zanikania drobnych oczek wodnych w krajobrazie. --- Właściwy stan ochr. piskorza wymaga, oprócz celu skonsolidowanego dla ryb: Gdy wyst. w starorzeczach, zachow. starorzeczy w stanie natur. Gdy wyst. w rowach, obecność namulów. Gdy wyst. w jeziorach, naturalność strefy brzeg. Wzgl. liczebność >0,01 os./m2, obecne wszystkie kat. wiekowe (ADULT, JUV, YOY) i YOY+JUV>50%; udział >3% w zespole ryb i minogów. --- Właściwy stan ochr. czernożyłka fioletka wymaga: naturalne war. wodne siedliska łąkowego, wilgotne sprzyjające wyst. rdestu węzownika.
PLRW600001883829	Górny Kanał Noteci	Rezerwat przyrody	REZ1206	Ostrów koło Pszczółczyna	17,5	Łęgi jesionowo-olszowe.	Zachowanie lasu o charakterze naturalnym, w tym dojrzałych ekosystemów łęgów olszowo-jesionowych Fraxino-Alnetum [wymaga: zachow. natur. war. wodnych łągu].