



Legenda

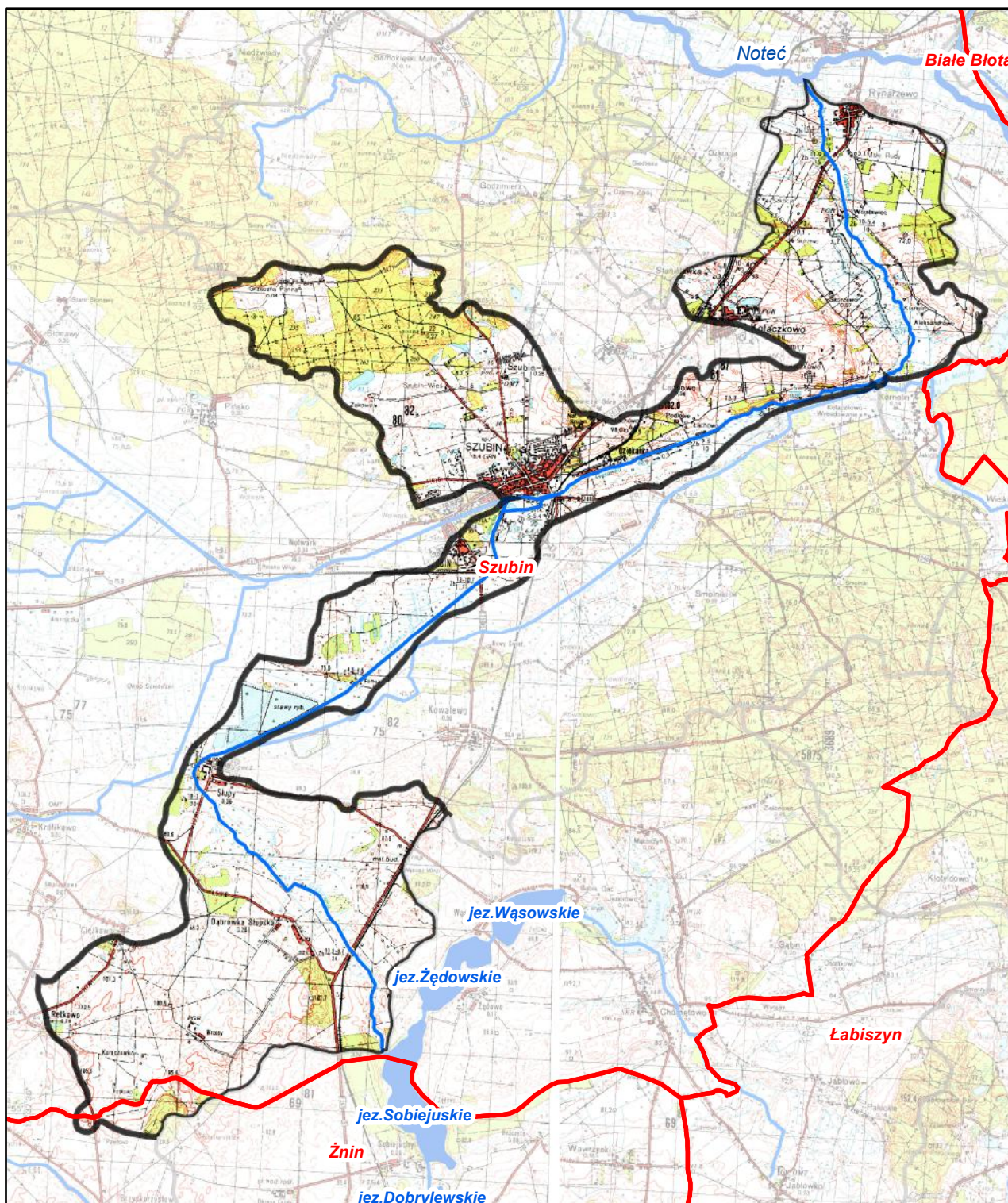
- granica gminy
- granica zlewni jednolitej części wód powierzchniowych
- rzeki - jednolite części wód powierzchniowych
- jeziora - jednolite części wód powierzchniowych
- wody podziemne - jednolita część wód
- zbiorniki wodne

Jednolita część wód powierzchniowych (jcw):

Gąsawka od Jeziora Sobiejuskiego do ujścia (PLRW6000241883699)

pozostałe jednolite części wód
położone w zlewni jcw:

wody podziemne
PLGW600043



Ustalenia aktualizacji Planu gospodarowania wodami
na obszarze dorzecza Odry w latach 2016 - 2021



Gąsawka od Jeziora Sobiejujskiego do ujścia (RW600241883699)

Charakterystyka	nazwa	Gąsawka od Jeziora Sobiejujskiego do ujścia	
	kod	RW600241883699	
	typ	małe i średnie rzeki na obszarze będącym pod wpływem procesów torfowatycznych (Z4)	
	ostatni status hydromorfologiczny z uzasadnieniem	silnie zmieniona część wód (SZCW) przekroczenie wskaźnika: m2	
Wykaz wód powierzchniowych przeznaczonych:	do poboru wody na potrzeby zaopatrzenia ludności w wodę przeznaczoną do spożycia	nie	
	do celów rekreacyjnych, w tym kąpieliskowych	nie	
Cel środowiskowy	stan/potencjał ekologiczny	dobry potencjał ekologiczny; możliwość migracji organizmów wodnych na odcinku cieków istotnego - Gąsawka w obrębie JCWP	
	stan chemiczny	dobry stan chemiczny	
Ocena ryzyka nieosiągnięcia celów środowiskowych	monitoring	monitorowana	
	aktualny stan JCWP	zły	
	ryzyko nieosiągnięcia celu środowisk.	zagrożona	
	odstępstwo	tak	
Przedłużenie terminu osiągnięcia celu/ustalenie celów mniej rygorystycznych dla JCWP	odstępstwo, z art. 9 ust. 3 ustawy z dnia 5 stycznia 2011 r. o zmianie ustawy z dnia 18 lipca 2001 r. Prawo wodne oraz niektórych innych ustaw	przedłużenie terminu osiągnięcia celu: - brak możliwości technicznych	
	termin osiągnięcia dobrego stanu	2021	
	uzasadnienie odstępstwa	Brak możliwości technicznych. W zlewni JCWP występuje presja komunalna. W programie działań zaplanowano działania podstawowe, obejmujące uporządkowanie gospodarki ściekowej, które są wystarczające, aby zredukować tę presję w zakresie wystarczającym dla osiągnięcia dobrego stanu. Z uwagi jednak na czas niezbędny dla wdrożenia działań, a także okres niezbędny aby wdrożone działania przyniosły wymierne efekty, dobry stan będzie mógł być osiągnięty do roku 2021. Wdrożenie skutecznych i efektywnych działań naprawczych wymaga szczegółowego rozpoznania wpływu zidentyfikowanej presji i możliwości jej redukcji. W bieżącym cyklu planistycznym dokonano rozpoznania potrzeb w zakresie przywrócenia ciągłości morfologicznej w kontekście dobrego stanu ekologicznego JCWP. W programie działań zaplanowano działanie „wariantowa analiza sposobu udrożnienia budowli piętrzących na cieku Gąsawka wraz ze wskazaniem wariantu do realizacji oraz opracowaniem dokumentacji projektowej” obejmujące szczegółową analizę lokalnych uwarunkowań, mającą na celu dobór optymalnych rozwiązań technicznych. Wdrożenie konkretnych działań naprawczych będzie możliwe dopiero po przeprowadzeniu ww. analiz	
	odstępstwo	nie	
Realizacja inwestycji wymagającej odstępstwa z art. 38j ustawy z dnia 18 lipca 2001 r. Prawo wodne	odstępstwo	nie	
	nazwa inwestycji	-	

kod jcwp	PLRW600241883699	DZIAŁANIA PODSTAWOWE	
Administracyjne	-	-	-
Badanie i monitorowanie środowiska wodnego	-	-	-
Dostęp do informacji	-	-	-
Działania wynikające z konieczności porządkowania systemu gospodarki ściekowej	-	-	-
Kontrola użytkowników prywatnych i przedsiębiorstw	-	-	-
Kształtowanie naturalnych warunków hydrodynamicznych oraz ochrona ekosystemów i zachowanie różnorodności biologicznej	-	-	-
Kształtowanie naturalnych warunków hydrodynamicznych oraz ochrona ekosystemów i zachowanie różnorodności biologicznej	-	-	-
Ograniczenie odpływu biogenów z terenów rolniczych	-	-	-
Ograniczenie rozpraszania zanieczyszczeń	-	-	-
Optymalizacja zużycia wody	-	-	-
Realizacja Krajowego programu oczyszczania ścieków komunalnych	-	-	-
Realizacja zadań systemowych gospodarki odpadami zawartych w planach gospodarowania odpadami	-	-	-
Sprawozdawczość z zakresu korzystania z wód	-	-	-
Ustanowienie obszarów ochronnych zbiorników wód śródlądowych	-	-	-

kod jcwp	PLRW600241883699	DZIAŁANIA UZUPELNIAJĄCE	
Administracyjne	-	-	-
Analiza stanu	-	-	-
Analiza stanu ziemi	-	-	-
Badanie i monitorowanie środowiska morskiego	-	-	-
Badanie i monitorowanie środowiska wodnego	-	-	-
Dostęp do informacji	-	-	-
Działania rekultywacyjne	-	-	-
Indywidualne ustalenie celu środowiskowego	-	-	-
Kontrola użytkowników	-	-	-
Monitoring wód	-	-	-
Ograniczenie wpływu presji morfologicznej	-	-	-
Opracowanie warunków korzystania z wód ziemi	-	-	-
Optymalizacja zużycia wody	-	-	-
Przebieg powołań wodnoprawnych	-	-	-
Realizacja Krajowego programu oczyszczania ścieków komunalnych	-	-	-
Realizacja wieloletniego programu zarzybiania	-	-	-
Sprawozdawczość z zakresu korzystania z wód	-	-	-
Weryfikacja Programu ochrony środowiska	-	-	-
Zapewnienie ciągłości rzeki i połoków poprzez udrożnienie obiektów stanowiących przeszkodę dla migracji ryb	-	-	-

Charakterystyka	kod	GW600043	
	Wykaz wód podziemnych przeznaczonych	do poboru wody na potrzeby zaopatrzenia ludności w wodę przeznaczoną do spożycia	
	Cel środowiskowy	stan chemiczny	dobry stan chemiczny; mniej rygorystyczny cel dla parametru Cl (ochrona stanu przed dalszym pogorszeniem)
		stan ilościowy	mniej rygorystyczny cel: ochrona stanu ilościowego przed dalszym pogorszeniem
Ocena ryzyka nieosiągnięcia celów środowiskowych	monitoring	monitorowana	
	stan chemiczny	słaby	
	stan ilościowy	słaby	
	ryzyko nieosiągnięcia celu środowisk.	zagrożona	
Przedłużenie terminu osiągnięcia celu/ustalenie celów mniej rygorystycznych dla JCWPd	odstępstwo	tak	
	odstępstwo, z art. 9 ust. 3 ustawy z dnia 5 stycznia 2011 r. o zmianie ustawy z dnia 18 lipca 2001 r. Prawo wodne oraz niektórych innych ustaw	ustalenie celów mniej rygorystycznych: - brak możliwości technicznych	
	termin osiągnięcia dobrego stanu	2021	
	uzasadnienie odstępstwa	Ze względu na występowanie obniżenia zwierciadła poziomów wodonosnych związanych z odwodnieniami odkrywek górniczych (węgiel brunatny, surowce skalne), działalnością kopalni soli; ingresją zasolonych wód, ascencją wód słonych. Słaby stan jakościowy na terenie JCWPd w zasięgu regionalnych łeów depresji wywołanych odwodnieniem górniczym związany jest z ascencją wód o słabym stanie jakościowym z podłoża, na terenach rolniczych – z podwyższonymi stężeniami związków azotu. Ascencja wód słonych i słonych w zasięgu łeów depresji będzie trwać tak długo, dopóki będą prowadzone odwodnienia – do czasu wyeksploatowania złoża. Specyfika odwodnień górniczych nie pozwala na spłylenie łeja depresji, nie ma więc możliwości ograniczenia presji do czasu zakończenia eksploatacji.	
Realizacja inwestycji wymagającej odstępstwa z art. 38j ustawy z dnia 18 lipca 2001 r. Prawo wodne	odstępstwo	tak	
	nazwa inwestycji	Eksploatacja węgla brunatnego ze złoża „Ościsłowo”	

kod jcwpd	PLGW600043	DZIAŁANIA PODSTAWOWE	
Administracyjne	-	-	-
Badanie i monitorowanie środowiska wodnego	-	-	-
Dostęp do informacji	-	-	-
Działania wynikające z konieczności porządkowania systemu gospodarki ściekowej	-	-	-
Kontrola użytkowników prywatnych i przedsiębiorstw	-	-	-
Kształtowanie naturalnych warunków hydrodynamicznych oraz ochrona ekosystemów i zachowanie różnorodności biologicznej	-	-	-
Kształtowanie naturalnych warunków hydrologicznych oraz ochrona ekosystemów i zachowanie różnorodności biologicznej	-	-	-
Ograniczenie odpływu biogenów z terenów rolniczych	-	-	-
Ograniczenie rozpraszania zanieczyszczeń	-	-	-
Optymalizacja zużycia wody	-	-	-
Realizacja Krajowego programu oczyszczania ścieków komunalnych	-	-	-
Realizacja zadań systemowych gospodarki odpadami zawartych w planach gospodarowania odpadami	-	-	-
Sprawozdawczość z zakresu korzystania z wód	-	-	-
Ustanowienie obszarów ochronnych zbiorników wód śródlądowych	-	-	-

kod jcwpd	PLGW600043	DZIAŁANIA UZUPELNIAJĄCE	
Administracyjne	-	-	-
Analiza stanu	-	-	-
Analiza stanu ziemi	-	-	-
Badanie i monitorowanie środowiska morskiego	-	-	-
Badanie i monitorowanie środowiska wodnego	-	-	-
Dostęp do informacji	-	-	-
Działania rekultywacyjne	-	-	-
Indywidualne ustalenie celu środowiskowego	-	-	-
Kontrola użytkowników	-	-	-
Monitoring wód	-	-	-
Ograniczenie wpływu presji morfologicznej	-	-	-
Opracowanie warunków korzystania z wód ziemi	-	-	-
Optymalizacja zużycia wody	-	-	-
Przebieg powołań wodnoprawnych	-	-	-
Realizacja Krajowego programu oczyszczania ścieków komunalnych	-	-	-
Realizacja wieloletniego programu zarzybiania	-	-	-
Sprawozdawczość z zakresu korzystania z wód	-	-	-
Weryfikacja Programu ochrony środowiska	-	-	-
Zapewnienie ciągłości rzeki i połoków poprzez udrożnienie obiektów stanowiących przeszkodę dla migracji ryb	-	-	-

Gąsawka od Jeziora Sobiejuskiego do ujścia (PLRW6000241883699)

Obszary przeznaczone do ochrony siedlisk lub gatunków, dla których utrzymanie lub poprawa stanu wód jest ważnym czynnikiem w ich ochronie oraz cele środowiskowe dla obszarów chronionych, zgodnie z przepisami art. 38f ustawy - Prawo wodne

UWAGA: tabela podaje całkowitą powierzchnię obszaru chronionego, a nie powierzchnię jego wystąpienia w jednolitej części wód.

Kod jcwp	Nazwa jcwp	Typ obszaru chronionego	Kod obszaru chronionego	Nazwa obszaru chronionego	Powierzchnia obszaru chronionego [ha]	Przedmioty ochrony obszaru chronionego zależne od wód	Cel środowiskowy dla obszaru chronionego
PLRW6000241883699	Gąsawka od Jeziora Sobiejuskiego do ujścia	Obszar Chronionego Krajobrazu	OCHK129	Jezior Żędowskich	1154,5	Kompleks ekosystemów w tym: jeziora, małe zbiorniki wodne, cieki, siedliska przyrodnicze 6430, 91E0 i inne	Zachowanie różnorodności biologicznej siedlisk. Ochrona zbiorników wód powierzchniowych (naturalnych, płynących i stojących) wraz z pasem otaczającej roślinności. Ochrona typowego krajobrazu Pojezierza (jezior rynnowych); ochrona wód jezior przed zanieczyszczeniem z powodu znikomej szaty roślinnej.
PLRW6000241883699	Gąsawka od Jeziora Sobiejuskiego do ujścia	Obszar mający znaczenie dla Wspólnoty Natura 2000	PLH040027	Łąki Trzęślicowe w Foleszu	2130,8	siedlisko 6410, siedlisko 91F0, Angelica palustris	Utrzymanie lub odtworzenie właściwego stanu ochrony. Właściwy stan ochr. zmiennowilgotnych łąk trzęślicowych (6410) wymaga: zachow. zmiennowilgotnych i wilgotnych warunków siedliskowych, umożliw. jednak przynajmniej okazjonalne (niekoniecznie coroczne) koszenie. --- Właściwy stan ochr. łąkowych lasów dębowo-wiązowo-jesionowych (91F0) wymaga: zalewy wodami rzecznyymi raz na kilka lat. W przypadku łągów poza zalewowymi dolinami rzecznyymi - naturalne wilgotne warunki wodne. --- Właściwy stan ochr. staroduba łąkowego wymaga: uwilgotnienie terenu (wilgotność podłoża) duże.