



Jednolita część wód powierzchniowych (jcwp):

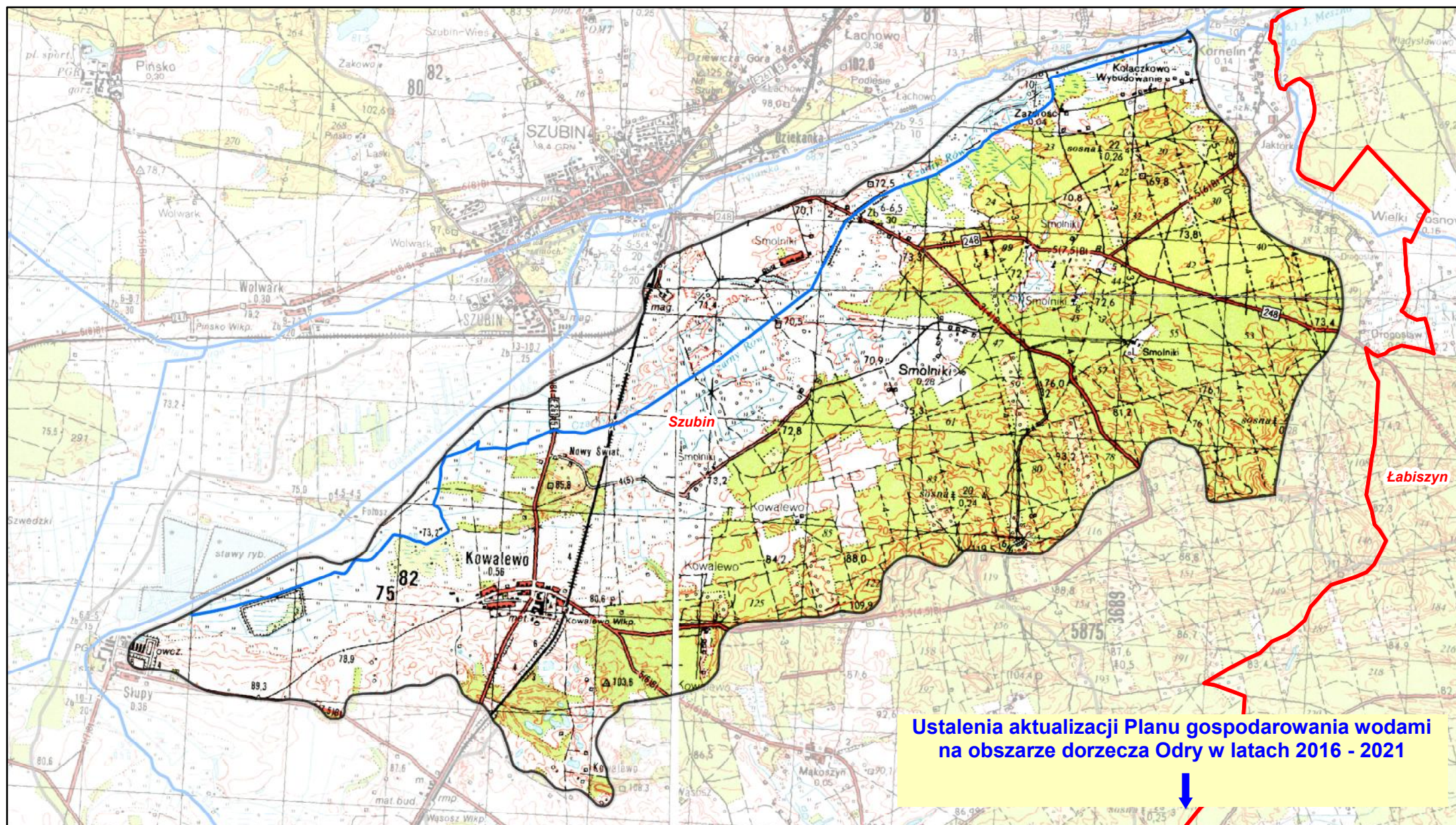
Czarny Rów (PLRW600001883692)

pozostałe jednolite części wód
położone w zlewni jcwp:

wody podziemne
PLGW600043

Legenda

- granica gminy
- granica zlewni jednolitej części wód powierzchniowych
- rzeki - jednolite części wód powierzchniowych
- jeziora - jednolite części wód powierzchniowych
- wody podziemne - jednolita część wód
- zbiorniki wodne



Czarny Rów (RW600001883692)

Charakterystyka	nazwa	Czarny Rów
	kod	RW600001883692
	typ	typ nieckreślony - kanały i zbiorniki zaporowe (0)
	ostateczny status hydromorfologiczny z uzasadnieniem	silnie zmieniona część wód (SZCW) ocena eksperta
Wykaz wód powierzchniowych przeznaczonych:	do poboru wody na potrzeby zaopatrzenia ludności w wodę przeznaczoną do spożycia	nie
	do celów rekreacyjnych, w tym kąpieliskowych	nie
Cel środowiskowy	stan/potencjał ekologiczny	dobry potencjał ekologiczny
	stan chemiczny	dobry stan chemiczny
Ocena ryzyka nieosiągnięcia celów środowiskowych	monitoring	niemonitorowana
	aktualny stan JCWP	zły
	ryzyko nieosiągnięcia celu środowiskowego	niezagrożona
Przedłużenie terminu osiągnięcia celu/ustalenie celów mniej rygorystycznych dla JCWP	odstępstwo	nie
	odstępstwo, z art. 9 ust. 3 ustawy z dnia 5 stycznia 2011 r. o zmianie ustawy z dnia 18 lipca 2001 r. Prawo wodne oraz niektórych innych ustaw	nie dotyczy
	termin osiągnięcia dobrego stanu	2015
	uzasadnienie odstępstwa	nie dotyczy
Realizacja inwestycji wymagającej odstępstwa z art. 38) ustawy z dnia 18 lipca 2001 r. Prawo wodne	odstępstwo	nie
	nazwa inwestycji	-

kod jcwp	PLRW60001883692
DZIAŁANIA PODSTAWOWE	
Administracyjne	-
Badanie i monitorowanie środowiska wodnego	-
Dostęp do informacji	-
Działania wynikające z konieczności porządkowania systemu gospodarki ściekowej	tak
Kontrola użytkowników prywatnych i przedsiębiorstw	-
Kształtowanie naturalnych warunków hydrodynamicznych oraz ochrona ekosystemów i zachowanie różnorodności biologicznej	-
Kształtowanie naturalnych warunków hydrologicznych oraz ochrona ekosystemów i zachowanie różnorodności biologicznej	-
Ograniczenie odpływu biogenów z terenów rolniczych	-
Ograniczenie rozpraszania zanieczyszczeń	-
Optymalizacja zużycia wody	-
Realizacja Krajowego programu oczyszczania ścieków komunalnych	-
Realizacja zadań systemowych gospodarki odpadami zawartych w planach gospodarowania odpadami	-
Sprawozdawczość z zakresu koryzowania z wód	-
Ustanowienie obszarów ochronnych zbiorników wód śródolpawych	-

kod jcwp	PLRW60001883692
DZIAŁANIA UZUPELNIAJĄCE	
Administracyjne	-
Analiza stanu	-
Analiza stanu ziemi	-
Badanie i monitorowanie środowiska morskiego	-
Badanie i monitorowanie środowiska wodnego	-
Dostęp do informacji	-
Działania rekultywacyjne	-
Indywidualne ustalenie celu środowiskowego	-
Kontrola użytkowników	-
Monitoring wód	-
Ograniczenie wpływu presji morfologicznej	-
Opracowanie warunków koryzowania z wód ziemi	-
Optymalizacja zużycia wody	-
Przebieg powołań wodnoprawnych	-
Realizacja Krajowego programu oczyszczania ścieków komunalnych	-
Realizacja wieloletniego programu zarzybiania	-
Sprawozdawczość z zakresu koryzowania z wód	-
Weryfikacja Programu ochrony środowiska	-
Zapewnienie ciągłości rzeki i połoków poprzez udrożnienie obiektów stanowiących przeszkodę dla migracji ryb	-

Charakterystyka	kod	GW600043
Wykaz wód podziemnych przeznaczonych	do poboru wody na potrzeby zaopatrzenia ludności w wodę przeznaczoną do spożycia	tak
Cel środowiskowy	stan chemiczny	dobry stan chemiczny; mniej rygorystyczny cel dla parametru Cl (ochrona stanu przed dalszym pogorszeniem)
	stan ilościowy	mniej rygorystyczny cel: ochrona stanu ilościowego przed dalszym pogorszeniem
Ocena ryzyka nieosiągnięcia celów środowiskowych	monitoring	monitorowana
	stan chemiczny	słaby
	stan ilościowy	słaby
ryzyko nieosiągnięcia celu środowiskowego	zagrożona	
Przedłużenie terminu osiągnięcia celu/ustalenie celów mniej rygorystycznych dla JCWPd	odstępstwo	tak
	odstępstwo, z art. 9 ust. 3 ustawy z dnia 5 stycznia 2011 r. o zmianie ustawy z dnia 18 lipca 2001 r. Prawo wodne oraz niektórych innych ustaw	ustalenie celów mniej rygorystycznych: - brak możliwości technicznych
	termin osiągnięcia dobrego stanu	2021
	uzasadnienie odstępstwa	Ze względu na występowanie obniżenia zwierciadła poziomów wodonośnych związanych z odwodnieniami odkrywek górniczych (węgiel brunatny, surowce skalne), działalnością kopalni soli; ingresja zasolonych wód, ascencji wód słonych. Słaby stan jakościowy na terenie JCWPd w zasięgu regionalnych lejów depresji wywołanych odwodnieniem górniczym związany jest z ascencją wód o słabym stanie jakościowym z podłoża, na terenach rolniczych – z podwyższonymi stężeniami związków azotu. Ascenzja wód słonych i słonych w zasięgu lejów depresji będzie trwać tak długo, dopóki będą prowadzone odwodnienia – do czasu wyeksploatowania złoża. Specyfika odwodnień górniczych nie pozwala na spłylenie leja depresji, nie ma więc możliwości ograniczenia presji do czasu zakończenia eksploatacji.
Realizacja inwestycji wymagającej odstępstwa z art. 38) ustawy z dnia 18 lipca 2001 r. Prawo wodne	odstępstwo	tak
	nazwa inwestycji	Eksploatacja węgla brunatnego ze złoża „Ościślowo”

kod jcwpd	PLGW600043
DZIAŁANIA PODSTAWOWE	
Administracyjne	tak
Badanie i monitorowanie środowiska wodnego	-
Dostęp do informacji	-
Działania wynikające z konieczności porządkowania systemu gospodarki ściekowej	-
Kontrola użytkowników prywatnych i przedsiębiorstw	-
Kształtowanie naturalnych warunków hydrodynamicznych oraz ochrona ekosystemów i zachowanie różnorodności biologicznej	-
Kształtowanie naturalnych warunków hydrologicznych oraz ochrona ekosystemów i zachowanie różnorodności biologicznej	-
Ograniczenie odpływu biogenów z terenów rolniczych	-
Ograniczenie rozpraszania zanieczyszczeń	tak
Optymalizacja zużycia wody	-
Realizacja Krajowego programu oczyszczania ścieków komunalnych	-
Realizacja zadań systemowych gospodarki odpadami zawartych w planach gospodarowania odpadami	-
Sprawozdawczość z zakresu koryzowania z wód	tak
Ustanowienie obszarów ochronnych zbiorników wód śródolpawych	-

kod jcwpd	PLGW600043
DZIAŁANIA UZUPELNIAJĄCE	
Administracyjne	tak
Analiza stanu	-
Analiza stanu ziemi	-
Badanie i monitorowanie środowiska morskiego	-
Badanie i monitorowanie środowiska wodnego	tak
Dostęp do informacji	-
Działania rekultywacyjne	-
Indywidualne ustalenie celu środowiskowego	tak
Kontrola użytkowników	-
Monitoring wód	-
Ograniczenie wpływu presji morfologicznej	-
Opracowanie warunków koryzowania z wód ziemi	-
Optymalizacja zużycia wody	tak
Przebieg powołań wodnoprawnych	-
Realizacja Krajowego programu oczyszczania ścieków komunalnych	-
Realizacja wieloletniego programu zarzybiania	-
Sprawozdawczość z zakresu koryzowania z wód	tak
Weryfikacja Programu ochrony środowiska	-
Zapewnienie ciągłości rzeki i połoków poprzez udrożnienie obiektów stanowiących przeszkodę dla migracji ryb	-

Czarny Rów (PLRW600001883692)

Obszary przeznaczone do ochrony siedlisk lub gatunków, dla których utrzymanie lub poprawa stanu wód jest ważnym czynnikiem w ich ochronie oraz cele środowiskowe dla obszarów chronionych, zgodnie z przepisami art. 38f ustawy - Prawo wodne

UWAGA: tabela podaje całkowitą powierzchnię obszaru chronionego, a nie powierzchnię jego wystąpienia w jednolitej części wód.

Kod jcwp	Nazwa jcwp	Typ obszaru chronionego	Kod obszaru chronionego	Nazwa obszaru chronionego	Powierzchnia obszaru chronionego [ha]	Przedmioty ochrony obszaru chronionego zależne od wód	Cel środowiskowy dla obszaru chronionego
PLRW600001883692	Czarny Rów	Obszar mający znaczenie dla Wspólnoty Natura 2000	PLH040027	Łąki Trzęślicowe w Foluszu	2130,8	siedlicko 6410, siedlicko 91F0, Angelica palustris	Utrzymanie lub odtworzenie właściwego stanu ochrony. Właściwy stan ochr. zmiennowilgotnych łąk trzęślicowych (6410) wymaga: zachow. zmiennowilgotnych i wilgotnych warunków siedliskowych, umożliw. jednak przynajmniej okazjonalne (niekoniecznie coroczne) koszenie. --- Właściwy stan ochr. łąkowych lasów dębowo-wiązowo-jesionowych (91F0) wymaga: zalewy wodami rzecznyymi raz na kilka lat. W przypadku łąków poza zalewowymi dolinami rzecznyymi - naturalne wilgotne warunki wodne. --- Właściwy stan ochr. staroduba łąkowego wymaga: uwilgotnienie terenu (wilgotność podłoża) duże.