



Legenda

- granica gminy
- granica zlewni jednolitej części wód powierzchniowych
- rzeki - jednolite części wód powierzchniowych
- jeziora - jednolite części wód powierzchniowych
- wody podziemne - jednolita część wód
- zbiorniki wodne

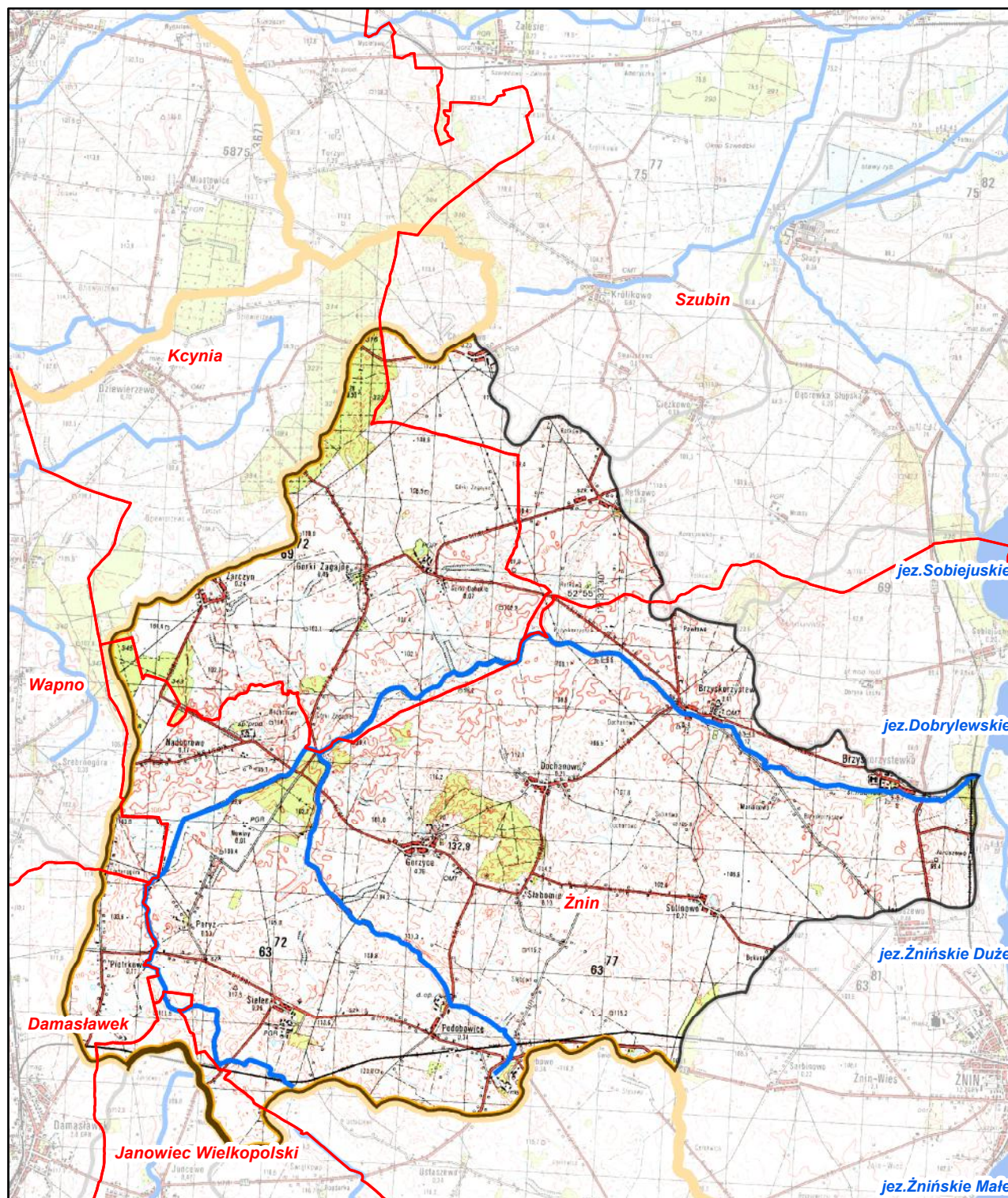
Jednolita część wód powierzchniowych (jcw):

Pomorka (PLRW6000171883669)

pozostałe jednolite części wód
położone w zlewni jcw:

wody podziemne

PLGW600043



Ustalenia aktualizacji Planu gospodarowania wodami
na obszarze dorzecza Odry w latach 2016 - 2021



Pomorka (RW6000171883669)

Charakterystyka	Pomorka	
	kod	RW6000171883669
	typ	potok nizinny piaszczysty na uwarach staroglacjalnych (17)
	ostateczny status hydromorfologiczny z uzasadnieniem	naturalna część wód (NAT) nd
Wykaz wód powierzchniowych przeznaczonych:	do poboru wody na potrzeby zaopatrzenia ludności w wodę przeznaczoną do spożycia	nie
	do celów rekreacyjnych, w tym kąpieliskowych	nie
Cel środowiskowy	stan/potencjał ekologiczny	dobry stan ekologiczny
	stan chemiczny	dobry stan chemiczny
	monitoring	niemonitorowana
Ocena ryzyka nieosiągnięcia celów środowiskowych	aktualny stan JCWP	zły
	ryzyko nieosiągnięcia celu środowisk.	niezagrożona
	odstępstwo	nie
Przedłużenie terminu osiągnięcia celu/ustalenie celów mniej rygorystycznych dla JCWP	odstępstwo, z art. 9 ust. 3 ustawy z dnia 5 stycznia 2011 r. o zmianie ustawy z dnia 18 lipca 2001 r. Prawo wodne oraz niektórych innych ustaw	nie dotyczy
	termin osiągnięcia dobrego stanu	2015
	uzasadnienie odstępstwa	nie dotyczy
	odstępstwo	nie
Realizacja inwestycji wymagającej odstępstwa z art. 38) ustawy z dnia 18 lipca 2001 r. Prawo wodne	nazwa inwestycji	-

kod jcwp PLRW6000171883669		DZIAŁANIA PODSTAWOWE	
Administracyjne	-	tak	-
Badanie i monitorowanie środowiska wodnego	-	-	-
Dostęp do informacji	-	-	-
Działania wynikające z konieczności porządkowania systemu gospodarki ściekowej	-	tak	-
Kontrola użytkowników prywatnych i przedsiębiorstw	-	-	-
Kształtowanie naturalnych warunków hydrodynamicznych oraz ochrona ekosystemów i zachowanie różnorodności biologicznej	-	-	-
Kształtowanie naturalnych warunków hydrologicznych oraz ochrona ekosystemów i zachowanie różnorodności biologicznej	-	-	-
Ograniczenie odpływu biogenów z terenów rolniczych	-	-	-
Ograniczenie rozpraszania zanieczyszczeń	-	-	-
Optymalizacja zużycia wody	-	-	-
Realizacja Krajowego programu oczyszczania ścieków komunalnych	-	-	-
Realizacja zadań systemowych gospodarki odpadami zawartych w planach gospodarowania odpadami	-	-	-
Sprawozdawczość z zakresu korzystania z wód	-	-	-
Ustanowienie obszarów ochronnych zbiorników wód śródglądowych	-	-	-

kod jcwp PLRW6000171883669		DZIAŁANIA UZUPELNIAJĄCE	
Administracyjne	-	tak	-
Analiza stanu	-	-	-
Analiza stanu ziemi	-	-	-
Badanie i monitorowanie środowiska morskiego	-	-	-
Badanie i monitorowanie środowiska wodnego	-	-	-
Dostęp do informacji	-	-	-
Działania rekultywacyjne	-	-	-
Indywidualne ustalenie celu środowiskowego	-	-	-
Kontrola użytkowników	-	-	-
Monitoring wód	-	-	-
Ograniczenie wpływu presji morfologicznej	-	-	-
Opracowanie warunków korzystania z wód ziemi	-	-	-
Optymalizacja zużycia wody	-	-	-
Przebieg powołań wodnoprawnych	-	-	-
Realizacja Krajowego programu oczyszczania ścieków komunalnych	-	-	-
Realizacja wieloletniego programu zarybiania	-	-	-
Sprawozdawczość z zakresu korzystania z wód	-	-	-
Weryfikacja Programu ochrony środowiska	-	-	-
Zapewnienie ciągłości rzeki i potoków poprzez utworzenie obiektów stanowiących przeszkodę dla migracji ryb	-	-	-

Charakterystyka	kod	
	GW600043	
	Wykaz wód podziemnych przeznaczonych	do poboru wody na potrzeby zaopatrzenia ludności w wodę przeznaczoną do spożycia
Cel środowiskowy	stan chemiczny	dobry stan chemiczny; mniej rygorystyczny cel dla parametru Cl (ochrona stanu przed dalszym pogorszeniem)
	stan ilościowy	mniej rygorystyczny cel: ochrona stanu ilościowego przed dalszym pogorszeniem
Ocena ryzyka nieosiągnięcia celów środowiskowych	monitoring	monitorowana
	stan chemiczny	słaby
	stan ilościowy	słaby
	ryzyko nieosiągnięcia celu środowisk.	zagrożona
Przedłużenie terminu osiągnięcia celu/ustalenie celów mniej rygorystycznych dla JCWPd	odstępstwo	tak
	ustalenie celów mniej rygorystycznych: - brak możliwości technicznych	
	termin osiągnięcia dobrego stanu	2021
uzasadnienie odstępstwa	Ze względu na występowanie obniżenia zwierciadła poziomów wodonośnych związanych z odwodnieniami odkrywek górniczych (węgiel brunatny, surowce skalne), działalnością kopalni soli; ingresja zasolonych wód, asencji wód słonych. Słaby stan jakościowy na terenie JCWPd w zasięgu regionalnych lejów depresji wywołanych odwodnieniem górniczym związany jest z ascją wód o słabym stanie jakościowym z podłoża, na terenach rolniczych – z podwyższonymi stężeniami związków azotu. Ascja wód słonych i słonych w zasięgu lejów depresji będzie trwać tak długo, dopóki będą prowadzone odwodnienia – do czasu wyeksploatowania złoża. Specyfika odwodnień górniczych nie pozwala na spłylenie leja depresji, nie ma więc możliwości ograniczenia presji do czasu zakończenia eksploatacji.	
	odstępstwo	tak
Realizacja inwestycji wymagającej odstępstwa z art. 38) ustawy z dnia 18 lipca 2001 r. Prawo wodne	nazwa inwestycji	Eksploatacja węgla brunatnego ze złoża „Ościłowo”

kod jcwpd PLGW600043		DZIAŁANIA PODSTAWOWE	
Administracyjne	-	tak	-
Badanie i monitorowanie środowiska wodnego	-	-	-
Dostęp do informacji	-	-	-
Działania wynikające z konieczności porządkowania systemu gospodarki ściekowej	-	-	-
Kontrola użytkowników prywatnych i przedsiębiorstw	-	-	-
Kształtowanie naturalnych warunków hydrodynamicznych oraz ochrona ekosystemów i zachowanie różnorodności biologicznej	-	-	-
Kształtowanie naturalnych warunków hydrologicznych oraz ochrona ekosystemów i zachowanie różnorodności biologicznej	-	-	-
Ograniczenie odpływu biogenów z terenów rolniczych	-	-	-
Ograniczenie rozpraszania zanieczyszczeń	-	tak	-
Optymalizacja zużycia wody	-	-	-
Realizacja Krajowego programu oczyszczania ścieków komunalnych	-	-	-
Realizacja zadań systemowych gospodarki odpadami zawartych w planach gospodarowania odpadami	-	-	-
Sprawozdawczość z zakresu korzystania z wód	-	tak	-
Ustanowienie obszarów ochronnych zbiorników wód śródglądowych	-	-	-

kod jcwpd PLGW600043		DZIAŁANIA UZUPELNIAJĄCE	
Administracyjne	-	tak	-
Analiza stanu	-	-	-
Analiza stanu ziemi	-	-	-
Badanie i monitorowanie środowiska morskiego	-	-	-
Badanie i monitorowanie środowiska wodnego	-	tak	-
Dostęp do informacji	-	-	-
Działania rekultywacyjne	-	-	-
Indywidualne ustalenie celu środowiskowego	-	tak	-
Kontrola użytkowników	-	-	-
Monitoring wód	-	-	-
Ograniczenie wpływu presji morfologicznej	-	-	-
Opracowanie warunków korzystania z wód ziemi	-	-	-
Optymalizacja zużycia wody	-	tak	-
Przebieg powołań wodnoprawnych	-	-	-
Realizacja Krajowego programu oczyszczania ścieków komunalnych	-	-	-
Realizacja wieloletniego programu zarybiania	-	-	-
Sprawozdawczość z zakresu korzystania z wód	-	tak	-
Weryfikacja Programu ochrony środowiska	-	-	-
Zapewnienie ciągłości rzeki i potoków poprzez utworzenie obiektów stanowiących przeszkodę dla migracji ryb	-	-	-

Pomorka (PLRW6000171883669)

Obszary przeznaczone do ochrony siedlisk lub gatunków, dla których utrzymanie lub poprawa stanu wód jest ważnym czynnikiem w ich ochronie oraz cele środowiskowe dla obszarów chronionych, zgodnie z przepisami art. 38f ustawy - Prawo wodne

UWAGA: tabela podaje całkowitą powierzchnię obszaru chronionego, a nie powierzchnię jego wystąpienia w jednolitej części wód.

Kod jcwp	Nazwa jcwp	Typ obszaru chronionego	Kod obszaru chronionego	Nazwa obszaru chronionego	Powierzchnia obszaru chronionego [ha]	Przedmioty ochrony obszaru chronionego zależne od wód	Cel środowiskowy dla obszaru chronionego
PLRW6000171883669	Pomorka	Obszar Chronionego Krajobrazu	OCHK129	Jezior Żędowskich	1154,5	Kompleks ekosystemów w tym: jeziora, małe zbiorniki wodne, ciek, siedliska przyrodnicze 6430, 91E0 i inne	Zachowanie różnorodności biologicznej siedlisk. Ochrona zbiorników wód powierzchniowych (naturalnych, płynących i stojących) wraz z pasem otaczającej roślinności. Ochrona typowego krajobrazu Pojezierza (jezior rynnowych); ochrona wód jezior przed zanieczyszczeniem z powodu znikomej szaty roślinnej.
PLRW6000171883669	Pomorka	Obszar Chronionego Krajobrazu	OCHK130	Jezior Żnińskich	9943,3	Kompleks ekosystemów w tym: jeziora, małe zbiorniki wodne, ciek, siedliska przyrodnicze 3150, 7110, 7140, 91E0 i inne	Zachowanie różnorodności biologicznej siedlisk. Ochrona zbiorników wód powierzchniowych (naturalnych, płynących i stojących) wraz z pasem otaczającej roślinności.