



Legenda

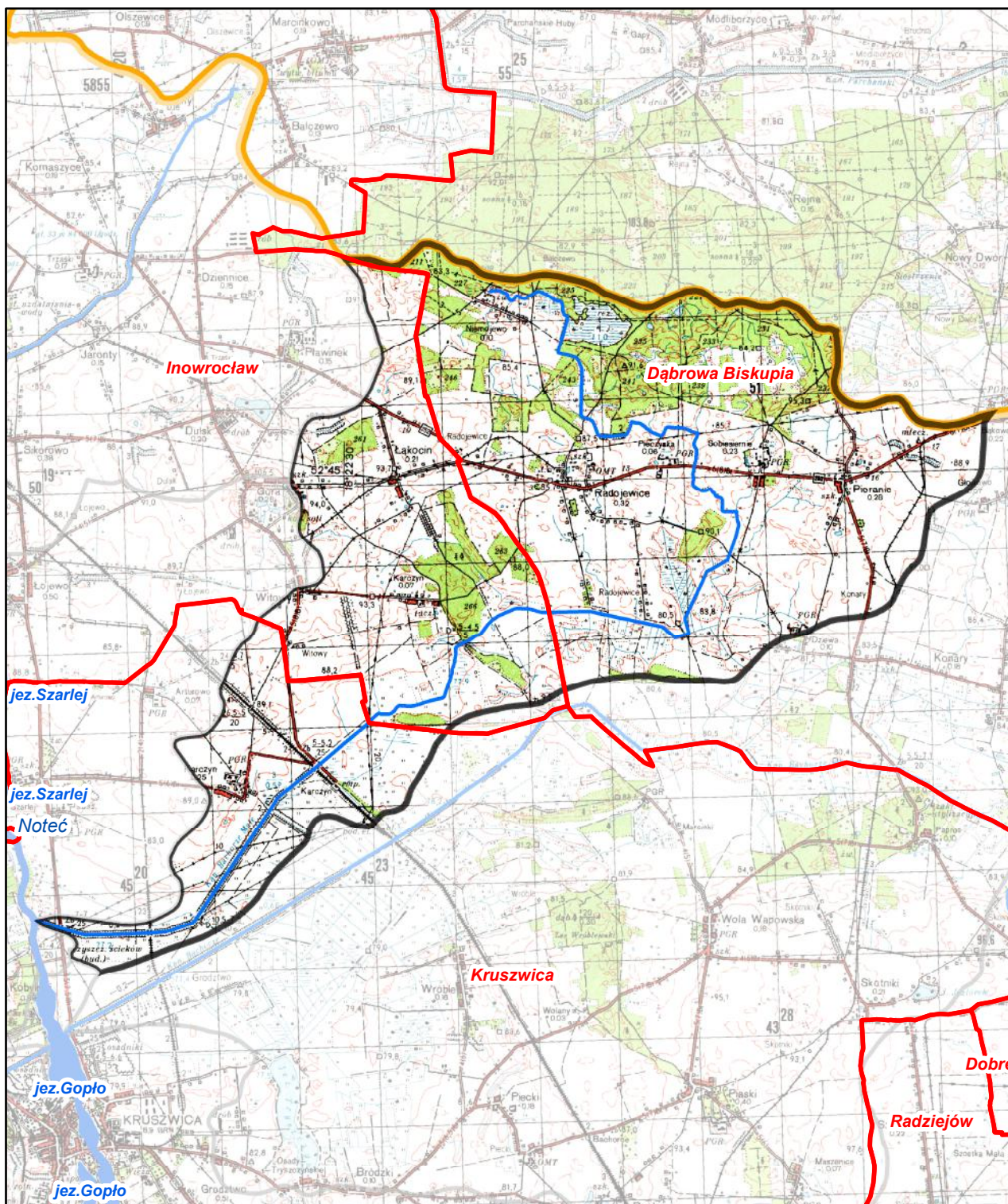
- granica gminy
- granica zlewni jednolitej części wód powierzchniowych
- rzeki - jednolite części wód powierzchniowych
- jeziora - jednolite części wód powierzchniowych
- wody podziemne - jednolita część wód
- zbiorniki wodne

Jednolita część wód powierzchniowych (jcw):

Kanał Bachorze Małe (PLRW6000171881912)

pozostałe jednolite części wód
położone w zlewni jcw:

wody podziemne
PLGW600043



**Ustalenia aktualizacji Planu gospodarowania wodami
na obszarze dorzecza Odry w latach 2016 - 2021**



Kanał Bachorze Małe (RW6000171881912)

Charakterystyka	nazwa	Kanał Bachorze Małe
	kod	RW6000171881912
	typ	potok nizinny piaszczysty na uwarach starogłajalnych (17)
Wykaz wód powierzchniowych przeznaczonych:	ostateczny status hydromorfologiczny z uzasadnieniem	silnie zmieniona część wód (SZCW) przekroczenie wskaźnika: 13
	do poboru wody na potrzeby zaopatrzenia ludności w wodę przeznaczoną do spożycia	nie
	do celów rekreacyjnych, w tym kąpieliskowych	nie
Cel środowiskowy	stan/potencjał ekologiczny	dobry potencjał ekologiczny
	stan chemiczny	dobry stan chemiczny
Ocena ryzyka nieosiągnięcia celów środowiskowych	monitoring	niemonitorowana
	aktualny stan JCWP	zły
	ryzyko nieosiągnięcia celu środowisk.	niezagrożona
Przedłużenie terminu osiągnięcia celu/ustalenie celów mniej rygorystycznych dla JCWP	odstępstwo, z art. 9 ust. 3 ustawy z dnia 5 stycznia 2011 r. o zmianie ustawy z dnia 18 lipca 2001 r. Prawo wodne oraz niektórych innych ustaw	nie dotyczy
	termin osiągnięcia dobrego stanu	2015
	uzasadnienie odstępstwa	nie dotyczy
	odstępstwo	nie
Realizacja inwestycji wymagającej odstępstwa z art. 38j ustawy z dnia 18 lipca 2001 r. Prawo wodne	odstępstwo	nie
	nazwa inwestycji	-

kod jcwp PLRW600171881912		DZIAŁANIA PODSTAWOWE	
Administracyjne	-	tak	-
Badanie i monitorowanie środowiska wodnego	-	-	-
Dostęp do informacji	-	-	-
Działania wynikające z konieczności porządkowania systemu gospodarki ściekowej	-	tak	-
Kontrola użytkowników prywatnych i przedsiębiorstw	-	-	-
Kształtowanie naturalnych warunków hydrodynamicznych oraz ochrona ekosystemów i zachowanie różnorodności biologicznej	-	-	-
Kształtowanie naturalnych warunków hydrologicznych oraz ochrona ekosystemów i zachowanie różnorodności biologicznej	-	-	-
Ograniczenie odpływu biogenów z terenów rolniczych	-	-	-
Ograniczenie rozpraszania zanieczyszczeń	-	-	-
Optymalizacja zużycia wody	-	-	-
Realizacja Krajowego programu oczyszczania ścieków komunalnych	-	-	-
Realizacja zadań systemowych gospodarki odpadami zawartych w planach gospodarowania odpadami	-	-	-
Sprawozdawczość z zakresu korzystania z wód	-	-	-
Ustanowienie obszarów ochronnych zbiorników wód śródolpawych	-	-	-

kod jcwp PLRW600171881912		DZIAŁANIA UZUPELNIAJĄCE	
Administracyjne	-	tak	-
Analiza stanu	-	-	-
Analiza stanu ziemi	-	-	-
Badanie i monitorowanie środowiska morskiego	-	-	-
Badanie i monitorowanie środowiska wodnego	-	-	-
Dostęp do informacji	-	-	-
Działania rekultywacyjne	-	-	-
Indywidualne ustalenie celu środowiskowego	-	-	-
Kontrola użytkowników	-	-	-
Monitoring wód	-	-	-
Ograniczenie wpływu presji morfologicznej	-	-	-
Opracowanie warunków korzystania z wód ziemi	-	tak	-
Optymalizacja zużycia wody	-	-	-
Przebieg powołań wodnoprawnych	-	-	-
Realizacja Krajowego programu oczyszczania ścieków komunalnych	-	-	-
Realizacja wieloletniego programu zarzybiania	-	-	-
Sprawozdawczość z zakresu korzystania z wód	-	-	-
Weryfikacja Programu ochrony środowiska	-	-	-
Zapewnienie ciągłości rzeki i połoków poprzez udrożnienie obiektów stanowiących przeszkodę dla migracji ryb	-	-	-

Charakterystyka	kod	GW600043	
	Wykaz wód podziemnych przeznaczonych	do poboru wody na potrzeby zaopatrzenia ludności w wodę przeznaczoną do spożycia	tak
	Cel środowiskowy	stan chemiczny	dobry stan chemiczny; mniej rygorystyczny cel dla parametru Cl (ochrona stanu przed dalszym pogorszeniem)
	stan ilościowy	mniej rygorystyczny cel: ochrona stanu ilościowego przed dalszym pogorszeniem	
Ocena ryzyka nieosiągnięcia celów środowiskowych	monitoring	monitorowana	
	stan chemiczny	słaby	
	stan ilościowy	słaby	
ryzyko nieosiągnięcia celu środowisk.	zagrożona		
Przedłużenie terminu osiągnięcia celu/ustalenie celów mniej rygorystycznych dla JCWPd	odstępstwo	tak	
	odstępstwo, z art. 9 ust. 3 ustawy z dnia 5 stycznia 2011 r. o zmianie ustawy z dnia 18 lipca 2001 r. Prawo wodne oraz niektórych innych ustaw	ustalenie celów mniej rygorystycznych: - brak możliwości technicznych	
	termin osiągnięcia dobrego stanu	2021	
	uzasadnienie odstępstwa	Ze względu na występowanie obniżenia zwierciadła poziomów wodonośnych związanych z odwodnieniami odkrywek górniczych (węgiel brunatny, surowce skalne), działalnością kopalni soli; ingresja zasolonych wód, ascenzyja wód słonych. Słaby stan jakościowy na terenie JCWPd w zasięgu regionalnych lejów depresji wywołanych odwodnieniem górniczym związany jest z ascenzyją wód o słabym stanie jakościowym z podłoża, na terenach rolniczych – z podwyższonymi stężeniami związków azotu. Ascenzyja wód słonych i słonych w zasięgu lejów depresji będzie trwać tak długo, dopóki będą prowadzone odwodnienia – do czasu wyeksploatowania złoża. Specyfika odwodnień górniczych nie pozwala na spłylenie leja depresji, nie ma więc możliwości ograniczenia presji do czasu zakończenia eksploatacji.	
Realizacja inwestycji wymagającej odstępstwa z art. 38j ustawy z dnia 18 lipca 2001 r. Prawo wodne	odstępstwo	tak	
	nazwa inwestycji	Eksploatacja węgla brunatnego ze złoża „Ościślowo”	

kod jcwpd PLGW600043		DZIAŁANIA PODSTAWOWE	
Administracyjne	-	tak	-
Badanie i monitorowanie środowiska wodnego	-	-	-
Dostęp do informacji	-	-	-
Działania wynikające z konieczności porządkowania systemu gospodarki ściekowej	-	-	-
Kontrola użytkowników prywatnych i przedsiębiorstw	-	-	-
Kształtowanie naturalnych warunków hydrodynamicznych oraz ochrona ekosystemów i zachowanie różnorodności biologicznej	-	-	-
Kształtowanie naturalnych warunków hydrologicznych oraz ochrona ekosystemów i zachowanie różnorodności biologicznej	-	-	-
Ograniczenie odpływu biogenów z terenów rolniczych	-	-	-
Ograniczenie rozpraszania zanieczyszczeń	-	tak	-
Optymalizacja zużycia wody	-	-	-
Realizacja Krajowego programu oczyszczania ścieków komunalnych	-	-	-
Realizacja zadań systemowych gospodarki odpadami zawartych w planach gospodarowania odpadami	-	-	-
Sprawozdawczość z zakresu korzystania z wód	-	tak	-
Ustanowienie obszarów ochronnych zbiorników wód śródolpawych	-	-	-

kod jcwpd PLGW600043		DZIAŁANIA UZUPELNIAJĄCE	
Administracyjne	-	tak	-
Analiza stanu	-	-	-
Analiza stanu ziemi	-	-	-
Badanie i monitorowanie środowiska morskiego	-	-	-
Badanie i monitorowanie środowiska wodnego	-	tak	-
Dostęp do informacji	-	-	-
Działania rekultywacyjne	-	-	-
Indywidualne ustalenie celu środowiskowego	-	tak	-
Kontrola użytkowników	-	-	-
Monitoring wód	-	-	-
Ograniczenie wpływu presji morfologicznej	-	-	-
Opracowanie warunków korzystania z wód ziemi	-	-	-
Optymalizacja zużycia wody	-	tak	-
Przebieg powołań wodnoprawnych	-	-	-
Realizacja Krajowego programu oczyszczania ścieków komunalnych	-	-	-
Realizacja wieloletniego programu zarzybiania	-	-	-
Sprawozdawczość z zakresu korzystania z wód	-	tak	-
Weryfikacja Programu ochrony środowiska	-	-	-
Zapewnienie ciągłości rzeki i połoków poprzez udrożnienie obiektów stanowiących przeszkodę dla migracji ryb	-	-	-

Kanał Bachorze Małe (PLRW6000171881912)

Obszary przeznaczone do ochrony siedlisk lub gatunków, dla których utrzymanie lub poprawa stanu wód jest ważnym czynnikiem w ich ochronie oraz cele środowiskowe dla obszarów chronionych, zgodnie z przepisami art. 38f ustawy - Prawo wodne

UWAGA: tabela podaje całkowitą powierzchnię obszaru chronionego, a nie powierzchnię jego wystąpienia w jednolitej części wód.

Kod jcwp	Nazwa jcwp	Typ obszaru chronionego	Kod obszaru chronionego	Nazwa obszaru chronionego	Powierzchnia obszaru chronionego [ha]	Przedmioty ochrony obszaru chronionego zależne od wód	Cel środowiskowy dla obszaru chronionego
PLRW6000171881912	Kanał Bachorze Małe	Rezerwat przyrody	REZ1121	Balczewo	24,3	Trzcinowiska i łożowiska, ptaki wodno-błotne.	Zachowanie miejsc lęgowych i żerowisk ptaków błotnych i wodnych [wymaga zachow. bagiennych war. wodnych obiektu].