

Jednolita część wód powierzchniowych (jcw):

Baba (PLRW60001718532)

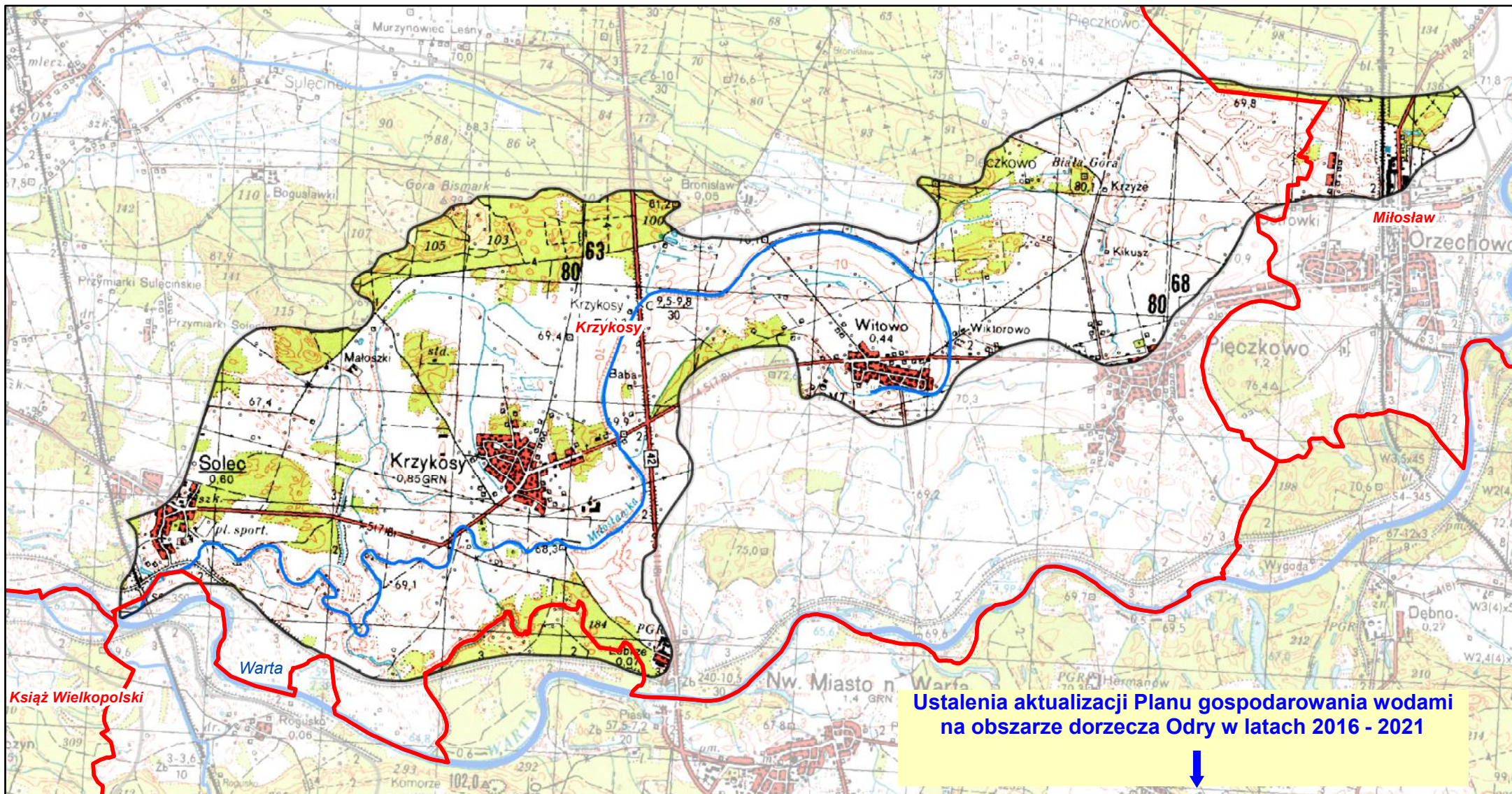
pozostałe jednolite części wód
położone w zlewni jcw:

wody podziemne
PLGW600061

Legenda

- granica gminy
- granica zlewni jednolitej części wód powierzchniowych
- rzeki - jednolite części wód powierzchniowych
- jeziora - jednolite części wód powierzchniowych
- wody podziemne - jednolita część wód
- zbiorniki wodne

NR 40



Baba (RW60001718532)

Charakterystyka	nazwa	Baba
	kod	RW60001718532
	typ	potok nizinny piaszczysty na utworach starogalajnych (17)
	ostateczny status hydromorfologiczny z uzasadnieniem	naturalna część wód (NAT) rd
Wykaz wód powierzchniowych przeznaczonych:	do poboru wody na potrzeby zaopatrzenia ludności w wodę przeznaczoną do spożycia	nie
	do celów rekreacyjnych, w tym kąpieliskowych	nie
Cel środowiskowy	stan/potencjał ekologiczny	dobry stan ekologiczny
	stan chemiczny	dobry stan chemiczny
Ocena ryzyka nieosiągnięcia celów środowiskowych	monitoring	niemonitorowana
	aktualny stan JCWP	zły
	ryzyko nieosiągnięcia celu środowisk	niezagrożona
Przedłużenie terminu osiągnięcia celu/ustalenie celów mniej rygorystycznych dla JCWP	odstępstwo	nie
	odstępstwo, z art. 9 ust. 3 ustawy z dnia 5 stycznia 2011 r. o zmianie ustawy z dnia 18 lipca 2001 r. Prawo wodne oraz niektórych innych ustaw	nie dotyczy
	termin osiągnięcia dobrego stanu	2015
	uzasadnienie odstępstwa	nie dotyczy
Realizacja inwestycji wymagającej odstępstwa z art. 38j ustawy z dnia 18 lipca 2001 r. Prawo wodne	odstępstwo	nie
	nazwa inwestycji	-

kod jwpd	PLRW60001718532
DZIAŁANIA PODSTAWOWE	
Administracyjne	-
Badanie i monitorowanie środowiska wodnego	-
Dostęp do informacji	-
Działania wynikające z konieczności porządkowania systemu gospodarki ściekowej	tak
Kontrola użytkowników przywzrostu i przedsięwzięć	-
Kształtowanie naturalnych warunków hydrodynamicznych oraz ochrona ekosystemów i zachowanie różnorodności biologicznej	-
Ograniczenie odpływu biogenów z terenów rolniczych	-
Ograniczenie rozprzestrzeniania zanieczyszczeń	-
Optymalizacja zużycia wody	-
Realizacja Krajowego programu oczyszczania ścieków komunalnych	tak
Realizacja zadań systemowych gospodarki odpadami zawartych w planach gospodarowania odpadami	-
Sprawozdawczość z zakresu korzystania z wód	-
Ustanowienie obszarów ochronnych zbiorników wód śródlądowych	-

kod jwpd	PLRW60001718532
DZIAŁANIA UZUPELNIAJĄCE	
Administracyjne	-
Analiza stanu	-
Analiza stanu zlewni	-
Badanie i monitorowanie środowiska morskiego	-
Badanie i monitorowanie środowiska wodnego	-
Dostęp do informacji	-
Działania rekultywacyjne	-
Indywidualne ustalenie celu środowiskowego	-
Kontrola użytkowników	tak
Monitoring wód	-
Ograniczenie wpływu presji morfologicznej	-
Opracowanie warunków korzystania z wód zlewni	-
Optymalizacja zużycia wody	-
Przebieg pozwoleń wodnoprawnych	-
Realizacja Krajowego programu oczyszczania ścieków komunalnych	-
Realizacja wieloletniego programu zarybiania	-
Sprawozdawczość z zakresu korzystania z wód	-
Weryfikacja Programu ochrony środowiska	-
Zapewnienie ciągłości rzek i potoków poprzez udrożnienie obiektów stanowiących przeszkodę dla migracji ryb	-

Charakterystyka	kod	GW600061	
	Wykaz wód podziemnych przeznaczonych:	do poboru wody na potrzeby zaopatrzenia ludności w wodę przeznaczoną do spożycia	tak
	Cel środowiskowy	stan chemiczny stan ilościowy monitoring	dobry stan chemiczny dobry stan ilościowy monitorowana
Ocena ryzyka nieosiągnięcia celów środowiskowych	stan chemiczny	dobry	
	stan ilościowy	dobry	
	ryzyko nieosiągnięcia celu środowisk	niezagrożona	
Przedłużenie terminu osiągnięcia celu/ustalenie celów mniej rygorystycznych dla JCWPd	odstępstwo	nie	
	odstępstwo, z art. 9 ust. 3 ustawy z dnia 5 stycznia 2011 r. o zmianie ustawy z dnia 18 lipca 2001 r. Prawo wodne oraz niektórych innych ustaw	nie dotyczy	
	termin osiągnięcia dobrego stanu	nie dotyczy	
	uzasadnienie odstępstwa	nie dotyczy	
Realizacja inwestycji wymagającej odstępstwa z art. 38j ustawy z dnia 18 lipca 2001 r. Prawo wodne	odstępstwo	nie	
	nazwa inwestycji	-	

kod jwpd	PLGW600061
DZIAŁANIA PODSTAWOWE	
Administracyjne	tak
Badanie i monitorowanie środowiska wodnego	-
Dostęp do informacji	-
Działania wynikające z konieczności porządkowania systemu gospodarki ściekowej	-
Kontrola użytkowników przywzrostu i przedsięwzięć	-
Kształtowanie naturalnych warunków hydrodynamicznych oraz ochrona ekosystemów i zachowanie różnorodności biologicznej	-
Kształtowanie naturalnych warunków hydrologicznych oraz ochrona ekosystemów i zachowanie różnorodności biologicznej	-
Ograniczenie odpływu biogenów z terenów rolniczych	-
Ograniczenie rozprzestrzeniania zanieczyszczeń	-
Optymalizacja zużycia wody	-
Realizacja Krajowego programu oczyszczania ścieków komunalnych	-
Realizacja zadań systemowych gospodarki odpadami zawartych w planach gospodarowania odpadami	-
Sprawozdawczość z zakresu korzystania z wód	tak
Ustanowienie obszarów ochronnych zbiorników wód śródlądowych	-

kod jwpd	PLGW600061
DZIAŁANIA UZUPELNIAJĄCE	
Administracyjne	-
Analiza stanu	-
Analiza stanu zlewni	-
Badanie i monitorowanie środowiska morskiego	-
Badanie i monitorowanie środowiska wodnego	-
Dostęp do informacji	-
Działania rekultywacyjne	-
Indywidualne ustalenie celu środowiskowego	-
Kontrola użytkowników	-
Monitoring wód	-
Ograniczenie wpływu presji morfologicznej	-
Opracowanie warunków korzystania z wód zlewni	-
Optymalizacja zużycia wody	-
Przebieg pozwoleń wodnoprawnych	-
Realizacja Krajowego programu oczyszczania ścieków komunalnych	-
Realizacja wieloletniego programu zarybiania	-
Sprawozdawczość z zakresu korzystania z wód	-
Weryfikacja Programu ochrony środowiska	-
Zapewnienie ciągłości rzek i potoków poprzez udrożnienie obiektów stanowiących przeszkodę dla migracji ryb	-

Baba (PLRW60001718532)

Obszary przeznaczone do ochrony siedlisk lub gatunków, dla których utrzymanie lub poprawa stanu wód jest ważnym czynnikiem w ich ochronie oraz cele środowiskowe dla obszarów chronionych, zgodnie z przepisami art. 38f ustawy - Prawo wodne

UWAGA: tabela podaje całkowitą powierzchnię obszaru chronionego, a nie powierzchnię jego wystąpienia w jednolitej części wód.

Kod jcwp	Nazwa jcwp	Typ obszaru chronionego	Kod obszaru chronionego	Nazwa obszaru chronionego	Powierzchnia obszaru chronionego [ha]	Przedmioty ochrony obszaru chronionego zależne od wód	Cel środowiskowy dla obszaru chronionego
PLRW60001718532	Baba	Park Krajobrazowy	PK81	Żerkowsko-Czeszewski Park Krajobrazowy	15884,6	Różnorodność biologiczna, kompleks ekosystemów, siedliska gatunków. W szczególności: rzeki, starorzecza, torfowiska niskie, rzeki włosienicznikowe, zmiennowilgotne łąki trzęślicowe, łąki selernicowe, łągi, grąd niski, flora i fauna ekosystemów wodno-blotnych	Objęcie ścisłą ochroną wód powierzchniowych i podziemnych przed zanieczyszczeniem.
PLRW60001718532	Baba	Obszar Specjalnej Ochrony Ptaków Natura 2000	PLB300002	Dolina Śródkowej Warty	57104,4	Alcedo atthis (łęgowe), Anas clypeata (łęgowe), Anas crecca (łęgowe), Anas querquedula (łęgowe), Anas strepera (łęgowe), Anser anser (łęgowe), Anser anser (przelotne), Ardea cinerea (łęgowe), Botaurus stellaris (łęgowe), Charadrius hiaticula (łęgowe), Chlidonias hybridus (łęgowe), Chlidonias niger (łęgowe), Ciconia ciconia (łęgowe), Circus aeruginosus (łęgowe), Circus pygargus (łęgowe), Crex crex (łęgowe), Gallinago gallinago (łęgowe), Grus grus (łęgowe), Grus grus (przelotne), Ixobrychus minutus (łęgowe), Limosa limosa (łęgowe), Lusciniia svecica (łęgowe), Numenius arquata (łęgowe), Porzana porzana (łęgowe), Sterna albifrons (łęgowe), Tringa totanus (łęgowe)	Utrzymanie lub odtworzenie właściwego stanu ochrony. Właściwy stan ochr. zimorodka wymaga: zachow. natur. dynamiki rzek, w tym natur. procesów erozji bocznej, powstawania, utrzymywania i rozwoju skarp (wyrw) brzegowych. --- Właściwy stan ochr. płaskonosza wymaga: zachow. natur. mozaiki mokradłowego krajobrazu, zwykle z udz. bagiennych podmokłych, ew. zalewanych łąk, z zabagnieniami, starorzeczami, drobnymi zb. wodnymi itp. --- Właściwy stan ochr. cyraneczki wymaga: zachow. w krajobrazie zbiorników wodnych z natur. i spokojną strefą brzegową. --- Właściwy stan ochr. cyranki wymaga: zachow. natur. mozaiki mokradłowego krajobrazu, zwykle z udz. bagiennych podmokłych, ew. zalewanych łąk, z zabagnieniami, starorzeczami, drobnymi zb. wodnymi itp. --- Właściwy stan ochr. krakwy wymaga: zachow. natur. mozaiki mokradłowego krajobrazu, zwykle z udz. różnych silnie zarośniętych zb. wodnych. --- Właściwy stan ochr. koncentracji gęsi gegawy wymaga: zachow. natur. ekosystemów wodno-blotnych, zwykle z udz. spokojnych zb. wodnych wykorzyst. jako noclegowiska. --- Właściwy stan ochr. gęsi gegawy wymaga: zachow. natur. mozaiki mokradłowego krajobrazu, zwykle z udz. różnych silnie zarośniętych zb. wodnych. --- Właściwy stan ochr. czapli wymaga: obfitej bazy pokarm. ichtiofauny, tolerowania żerowania czapli, spokojnych miejsc łęgowych. --- Właściwy stan ochr. bąka wymaga: zachow. bagiennych, podtopionych szuwarów. --- Właściwy stan ochr. sieweczki obroźnej wymaga: w dol. rzecznych zachow. naturalnych łąk, odsypisk okresowo odsłan. spod wody i procesów ich powstawania, a na wybrzeżu morskim zachow. plaż nie penetrow. przez ludzi w sezonie łęgowym gatunku. --- Właściwy stan ochr. rybitwy białowąsej wymaga: zachow. aktualnych i umożliw. powstawanie potencjalnych miejsc łęgowych zwykle na skupieniach rośl. pływającej; wyklucz. niepokojenia w koloniach łęg. Gdy gniazd.. na stawach zachow. ekstensywnej gospod. stawowej z zachow. rośl. pływającej i z ochroną kolonii rybitwy przed niepokojeniem. --- Właściwy stan ochr. rybitwy białowąsej wymaga: zachow. aktualnych i umożliw. powstawanie potencjalnych miejsc łęgowych zwykle na skupieniach rośl. pływającej; wyklucz. niepokojenia w koloniach łęg. Gdy gniazd.. na stawach zachow. ekstensywnej gospod. stawowej z zachow. rośl. pływającej i z ochroną kolonii rybitwy przed niepokojeniem. --- Właściwy stan ochr. bociana białego wymaga: zachow. biotopów żerowiskowych, w tym wilg. i podmokłych łąk i pastwisk, pośrednio dla zachow. bazy żerowej zachow. uwilgotnienia terenu i obfitości zabagnień i oczek wodnych w krajobrazie. --- Właściwy stan ochr. błotniaka stawowego wymaga: zachow. natur. mozaiki mokradłowego krajobrazu, zwykle z udz. stawów, zbiorn. wodnych, podmokłych szuwarów. --- Właściwy stan ochr. błotniaka łąkowego wymaga: zachow. natur. mozaiki mokradłowego krajobrazu, zwykle z udz. dużych kompleksów podmokłych łąk, turzycowisk, szuwarów, zabagnień. --- Właściwy stan ochr. derkacza wymaga: zachow. uwilgotnienia i wyklucz. odwadniania wilg. i podmokłych łąk. --- Właściwy stan ochr. kszyka wymaga: zachowania mozaiki mokradel w krajobrazie, w tym zachow. zabagnień i wyklucz. ich odwadniania. --- Właściwy stan ochr. koncentracji żurawia wymaga: zachowania mozaiki mokradel w krajobrazie, w tym zachow. silnie podtopionych zabagnień i wyklucz. ich odwadniania; dostępności spokojnych noclegowisk. --- Właściwy stan ochr. żurawia wymaga: zachowania mozaiki mokradel w krajobrazie, w tym zachow. zabagnień i wyklucz. ich odwadniania. --- Właściwy stan ochr. bączka wymaga: zachow. podtopionych szuwarów. --- Właściwy stan ochr. rycyka wymaga: zachow. podmokłych łąk i pastwisk o wys. poziomie wody utrzym. do początku lata. --- Właściwy stan ochr. podróżniczka wymaga: zachow. bagiennego char. biotopu. --- Właściwy stan ochr. kulika wielkiego wymaga: zachow. dużych kompleksów łąk i ekstens. pastwisk oraz ich podmokłego charakteru. --- Właściwy stan ochr. kropiátki wymaga: zachow. bagiennego char. terenu: bagiennych niskich szuwarów z oczkami wody, turzycowisk. --- Właściwy stan ochr. rybitwy białoczelnej wymaga: zachow. aktualnych i umożliw. powstawania potencjalnych miejsc łęgów (zwykle łąki aluwialne na rzekach, piaszczyste wyniesienia na ter. zalewowych, niekiedy stawy, zbiorniki, rośl. wodna). --- Właściwy stan ochr. krwawodzioba wymaga: zachow. podmokłych łąk i pastwisk z niską rośl. będących wiośnią w mozaice z płytkimi rozlewiskami, o stabilnym i wysokim w okr. łęgowym poz. wody.
PLRW60001718532	Baba	Obszar mający znaczenie dla Wspólnoty Natura 2000	PLH300053	Lasy Żerkowsko-Czeszewskie	7158,2	siedlisko 3150, siedlisko 6410, siedlisko 6440, siedlisko 91E0, siedlisko 91F0, Castor fiber, Lutra lutra, Bombina orientalis, Triturus cristatus, Aspius aspius, Cobitis taenia, Misgurnus fossilis, Ophiogomphus cecilia, Vertigo angustior	Utrzymanie lub odtworzenie właściwego stanu ochrony. Właściwy stan ochr. chronionych w obszarze gat. ryb wymaga (wg. najbardziej wymagającego gat.): Ciągłość ekologiczna - brak sztucznych przegród wyższych niż 10 cm. EFI+ w klasie I lub II. Jakość hydromorfologiczna (sr. aryt. ocen elementów: geometria koryta, substrat denny, charakterystyka przepływu, charakter i modyfikacja brzegów, mobilność koryta, ciągłość cieku wg PN-EN 14614) <2,5. Właściwy stan ochr. starorzeczy i naturalnych eutroficznych zbiorników wodnych (3150) wymaga: zaostrożone parametry fizykochemiczne: przezroczystość (wid. krążka Secchiego) >2,5 m (w płytach do dna), niezależnie od współczynn. Schindlera; pokrycie pleustofitów <25%, a w starorzeczach <50% pow. wody. Brak gat. obcych i inwazyjnych z ew. wyjątk. dopuszczalnej mozaraki kanad. pH 6,5-7,9. Przewodność <600 mikroS/cm. Brak zakwitów sinicowych. Wykluczenie presji dopływu zanieczyszczeń ze zlewni i złych form gosp. rybactwej, naturalna strefa brzegowa i litoral. W przypadku starorzeczy: naturalna dynamika i reżim hydrologiczny rzeki; dające możliwości powstawania nowych starorzeczy i naturalnego okresowego kontaktu z wodami rzecznyymi starorzeczy istniejących. --- Właściwy stan ochr. zmiennowilgotnych łąk trzęślicowych (6410) wymaga: zachow. zmiennowilgotnych i wilgotnych warunków siedliskowych, umożliw. jednak przynajmniej okazjonalne (niekiedy coroczne) koszenie. --- Właściwy stan ochr. łąk selernicowych (6440) wymaga: reżim hydrologiczny z okresowymi wezbraniami powodującymi zalewanie łąk selernicowych. --- Właściwy stan ochr. łągów wierzbowych, topolowych, olszowych i jesionowych (91E0) wymaga: uwodnienie (w tym, jeśli dotyczy, dynamika zalewów) normalne z punktu widzenia odpowiedniego podtypu (zbiorowiska roślinnego). Naturalny lub zrenaturalizowany charakter i reżim hydrolog. cieków, jeżeli sąsiadują z łągami. --- Właściwy stan ochr. łągów lasów dębowo-wiązowo-jesionowych (91F0) wymaga: zalewy wodami rzecznyymi raz na kilka lat. W przypadku łągów poza zalewowymi dolinami rzecznyymi - naturalne wilgotne warunki wodne. --- Właściwy stan ochr. bobra wymaga: tolerowanie działań bobrów. --- Właściwy stan ochr. wydry wymaga: bogatej bazy żerowej, pośrednio zachowania lub odtworzenia naturalnego różnicow. siedlisk ryb i płazów. --- Właściwy stan ochr. kumaka niz. wymaga: zachow. miejsc łęgowych, w postaci (zależnie od specyf. obszaru) stawów lub kompleksów drobnych zbiorn. wodnych o naturalnym charakterze. Brak trendu zanikania drobnych oczek wodnych w krajobrazie. --- Właściwy stan ochr. traszki grzebieniastej wymaga: zachow. kompleksów drobnych zbiorn. wodnych o naturalnym charakterze. Brak trendu zanikania drobnych oczek wodnych w krajobrazie. --- Właściwy stan ochr. bolenia wymaga, oprócz celu skonsolidowanego dla ryb: wzgl. liczebność >0,01 os./m ² , obecne wszystkie kat. wiekowe (ADULT, YUV, YOY). --- Właściwy stan ochr. kozy wymaga, oprócz celu skonsolidowanego dla ryb: Gdy wyst. w starorzeczach, zachow. starorzeczy w stanie natur. Gdy wyst. w rowach, obecność namulów. Gdy wyst. w jeziorach naturalność strefy brzeg. i litoral. Wzgl. liczebność >0,01 os./m ² , obecne wszystkie kat. wiekowe (ADULT, JUV, YOY) i YOY+JUV>50%; udział >5% w zespole ryb i minogów. --- Właściwy stan ochr. piskorza wymaga, oprócz celu skonsolidowanego dla ryb: Gdy wyst. w starorzeczach, zachow. starorzeczy w stanie natur. Gdy wyst. w rowach, obecność namulów. Gdy wyst. w jeziorach, naturalność strefy brzeg. i litoral. Wzgl. liczebność >0,01 os./m ² , obecne wszystkie kat. wiekowe (ADULT, JUV, YOY) i YOY+JUV>50%; udział >3% w zespole ryb i minogów. --- Właściwy stan ochr. trzepli zielonej wymaga: koryta cieku naturalne lub zrenaturalizowane (także spont.), z dopuszcz. niewielkimi przekształceniami nie zmien. istotnie char. przepływu i brzegów. W miejscach wyst. >10 os./10 m. --- Właściwy stan ochr. poczwarówki wązowej wymaga: w miejscach wyst. naturalne (bezwzgl. domin. wilgotne lub mokre kl. II-III wg Killeena i Moorkensa) war. wodne.