



Legenda

- granica gminy
- granica zlewni jednolitej części wód powierzchniowych
- rzeki - jednolite części wód powierzchniowych
- jeziora - jednolite części wód powierzchniowych
- wody podziemne - jednolita część wód
- zbiorniki wodne

Jednolita część wód powierzchniowych (jcwp):

Szarka

(PLRW6000171878529)

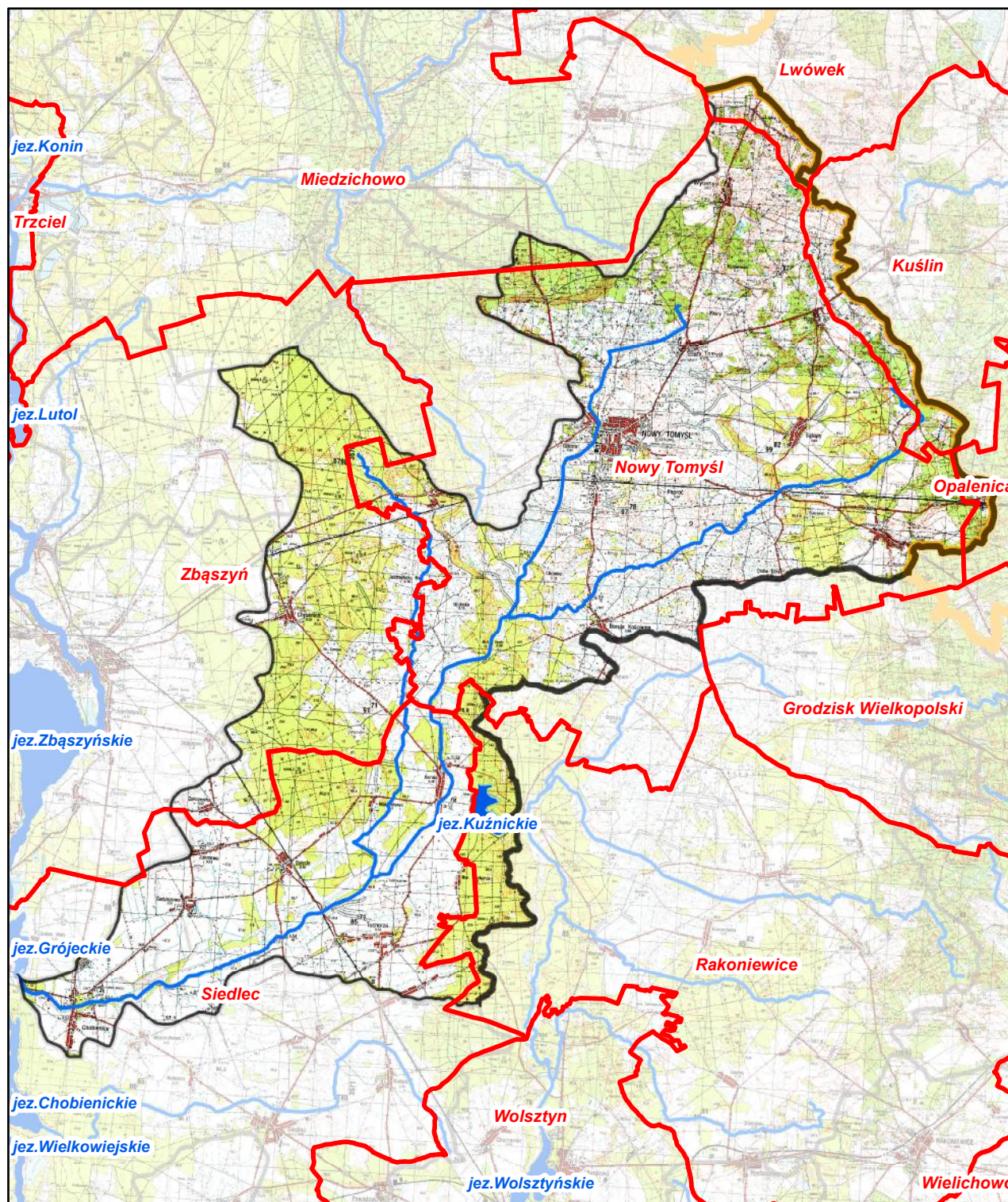
pozostałe jednolite części wód
położone w zlewni jcwp:

wody podziemne

PLGW600059

jeziora

jez. Kuźnickie(PLLW10346)



**Ustalenia aktualizacji Planu gospodarowania wodami
na obszarze dorzecza Odry w latach 2016 - 2021**



Szarka (RW6000171878529)

Charakterystyka	Szarka	
	nazwa	RW6000171878529
	typ	potok nizinny piaszczysty na utworach staroglacjalnych (17)
	ostateczny status hydromorfologiczny z uzasadnieniem	naturalna część wód (NAT) nd
Wykaz wód powierzchniowych przeznaczonych:	do poboru wody na potrzeby zaopatrzenia ludności w wodę przeznaczoną do spożycia	nie
	do celów rekreacyjnych, w tym kąpieliskowych	nie
Cel środowiskowy	stan/potencjał ekologiczny	dobry stan ekologiczny
	stan chemiczny	dobry stan chemiczny
	monitoring	monitorowana
Ocena ryzyka nieosiągnięcia celów środowiskowych	aktualny stan JCWP	zły
	ryzyko nieosiągnięcia celu środowisk.	zagrożona
	odstępstwo	tak
Przedłużenie terminu osiągnięcia celu/ustalenie celów mniej rygorystycznych dla JCWP	odstępstwo, z art. 9 ust. 3 ustawy z dnia 5 stycznia 2011 r. o zmianie ustawy z dnia 18 lipca 2001 r. Prawo wodne oraz niektórych innych ustaw	przedłużenie terminu osiągnięcia celu: - brak możliwości technicznych
	termin osiągnięcia dobrego stanu	2021
	uzasadnienie odstępstwa	Brak możliwości technicznych. W zlewni JCWP występuje presja komunalna. W programie działań zaplanowano działania podstawowe, obejmujące uporządkowanie gospodarki ściekowej, które są wystarczające, aby zredukować tę presję w zakresie wystarczającym dla osiągnięcia dobrego stanu. Z uwagi jednak na czas niezbędny dla wdrożenia działań, a także okres niezbędny aby wdrożone działania przyniosły wymiennie efekty, dobry stan będzie mógł być osiągnięty do roku 2021.
Realizacja inwestycji wymagającej odstępstwa z art. 38j ustawy z dnia 18 lipca 2001 r. Prawo wodne	odstępstwo	nie
	nazwa inwestycji	-

kod jcwp		PLRW6000171878529
DZIAŁANIA PODSTAWOWE		
Administracyjne	-	-
Badanie i monitorowanie środowiska wodnego	-	-
Dostęp do informacji	-	-
Działania wynikające z konieczności porządkowania systemu gospodarki ściekowej	-	tak
Kontrola użytkowników prywatnych i przedsiębiorstw	-	tak
Kształtowanie naturalnych warunków hydrodynamicznych oraz ochrona ekosystemów i zachowanie różnorodności biologicznej	-	-
Kształtowanie naturalnych warunków hydrologicznych oraz ochrona ekosystemów i zachowanie różnorodności biologicznej	-	-
Ograniczenie odpływu biogenów z terenów rolniczych	-	-
Ograniczenie rozprzestrzeniania zanieczyszczeń	-	-
Optymalizacja zużycia wody	-	-
Realizacja Krajowego programu oczyszczania ścieków komunalnych	-	-
Realizacja zadań systemowych gospodarki odpadami zawartych w planach gospodarowania odpadami	-	-
Sprawozdawczość z zakresu korzystania z wód	-	-
Ustanowienie obszarów ochronnych zbiorników wód śródlądowych	-	-

kod jcwp		PLRW6000171878529
DZIAŁANIA UZUPELNIAJĄCE		
Administracyjne	-	-
Analiza stanu	-	-
Analiza stanu ziemi	-	-
Badanie i monitorowanie środowiska morskiego	-	-
Badanie i monitorowanie środowiska wodnego	-	-
Dostęp do informacji	-	-
Działania rekultywacyjne	-	-
Indywidualne ustalenie celu środowiskowego	-	-
Kontrola użytkowników	-	-
Monitoring wód	-	-
Ograniczenie wpływu presji morfologicznej	-	-
Opracowanie warunków korzystania z wód ziemi	-	tak
Optymalizacja zużycia wody	-	-
Przebieg powołań wodnoprawnych	-	-
Realizacja Krajowego programu oczyszczania ścieków komunalnych	-	-
Realizacja wieloletniego programu zarybiania	-	-
Sprawozdawczość z zakresu korzystania z wód	-	-
Weryfikacja Programu ochrony środowiska	-	-
Zapewnienie ciągłości rzeki i potoków poprzez udrożnienie obiektów stanowiących przeszkodę dla migracji ryb	-	-

Charakterystyka		kod	GW600059
Wykaz wód podziemnych przeznaczonych	do poboru wody na potrzeby zaopatrzenia ludności w wodę przeznaczoną do spożycia		tak
Cel środowiskowy	stan chemiczny		dobry stan chemiczny
	stan ilościowy		dobry stan ilościowy
	monitoring		monitorowana
Ocena ryzyka nieosiągnięcia celów środowiskowych	stan chemiczny		dobry
	stan ilościowy		dobry
	ryzyko nieosiągnięcia celu środowisk.		niezagrożona
	odstępstwo		nie
Przedłużenie terminu osiągnięcia celu/ustalenie celów mniej rygorystycznych dla JCWPd	odstępstwo, z art. 9 ust. 3 ustawy z dnia 5 stycznia 2011 r. o zmianie ustawy z dnia 18 lipca 2001 r. Prawo wodne oraz niektórych innych ustaw		nie dotyczy
	termin osiągnięcia dobrego stanu		nie dotyczy
	uzasadnienie odstępstwa		nie dotyczy
Realizacja inwestycji wymagającej odstępstwa z art. 38j ustawy z dnia 18 lipca 2001 r. Prawo wodne	odstępstwo		nie
	nazwa inwestycji		-

kod jcwpd		PLGW600059
DZIAŁANIA PODSTAWOWE		
Administracyjne	-	-
Badanie i monitorowanie środowiska wodnego	-	-
Dostęp do informacji	-	-
Działania wynikające z konieczności porządkowania systemu gospodarki ściekowej	-	-
Kontrola użytkowników prywatnych i przedsiębiorstw	-	-
Kształtowanie naturalnych warunków hydrodynamicznych oraz ochrona ekosystemów i zachowanie różnorodności biologicznej	-	-
Kształtowanie naturalnych warunków hydrologicznych oraz ochrona ekosystemów i zachowanie różnorodności biologicznej	-	-
Ograniczenie odpływu biogenów z terenów rolniczych	-	-
Ograniczenie rozprzestrzeniania zanieczyszczeń	-	-
Optymalizacja zużycia wody	-	-
Realizacja Krajowego programu oczyszczania ścieków komunalnych	-	-
Realizacja zadań systemowych gospodarki odpadami zawartych w planach gospodarowania odpadami	-	-
Sprawozdawczość z zakresu korzystania z wód	tak	-
Ustanowienie obszarów ochronnych zbiorników wód śródlądowych	-	-

kod jcwpd		PLGW600059
DZIAŁANIA UZUPELNIAJĄCE		
Administracyjne	-	-
Analiza stanu	-	-
Analiza stanu ziemi	-	-
Badanie i monitorowanie środowiska morskiego	-	-
Badanie i monitorowanie środowiska wodnego	-	-
Dostęp do informacji	-	-
Działania rekultywacyjne	-	-
Indywidualne ustalenie celu środowiskowego	-	-
Kontrola użytkowników	-	-
Monitoring wód	-	-
Ograniczenie wpływu presji morfologicznej	-	-
Opracowanie warunków korzystania z wód ziemi	-	-
Optymalizacja zużycia wody	-	-
Przebieg powołań wodnoprawnych	-	-
Realizacja Krajowego programu oczyszczania ścieków komunalnych	-	-
Realizacja wieloletniego programu zarybiania	-	-
Sprawozdawczość z zakresu korzystania z wód	-	-
Weryfikacja Programu ochrony środowiska	-	-
Zapewnienie ciągłości rzeki i potoków poprzez udrożnienie obiektów stanowiących przeszkodę dla migracji ryb	-	-

Szarka (RW6000171878529)

Charakterystyka	nazwa	Kuźnickie
	kod	LW10346
	typ	jezioro o wysokiej zawartości wapnia, o małym wypływie zlewni, stratyfikowane na Niżu Środkowopolskim (Za)
	ostateczny status hydromorfologiczny z uzasadnieniem	naturalna część wód (NAT)
		nie dotyczy
Wykaz wód powierzchniowych przeznaczonych:	do poboru wody na potrzeby zaopatrzenia ludności w wodę przeznaczoną do spożycia	nie
	do celów rekreacyjnych, w tym kąpieliskowych	nie
Cel środowiskowy	stan/potencjał ekologiczny	dobry stan ekologiczny
	stan chemiczny	dobry stan chemiczny
Ocena ryzyka nieosiągnięcia celów środowiskowych	monitoring	niemonitorowana
	aktualny stan JCWP	-
	ryzyko nieosiągnięcia celu środowisk.	zagrożona
Przedłużenie terminu osiągnięcia celu/ustalenie celów mniej rygorystycznych dla JCWP	odstępstwo	tak
	odstępstwo, z art. 9 ust. 3 ustawy z dnia 5 stycznia 2011 r. o zmianie ustawy z dnia 18 lipca 2001 r. Prawo wodne oraz niektórych innych ustaw	przedłużenie terminu osiągnięcia celu: - brak możliwości technicznych
	termin osiągnięcia dobrego stanu	2021
	uzasadnienie odstępstwa	zagrożenie ocenione jedynie na podstawie analizy presji; planowany jest monitoring, co pozwoli na precyzyjne określenie niezbędnych działań w przyszłości
Realizacja inwestycji wymagającej odstępstwa z art. 38j ustawy z dnia 18 lipca 2001 r. Prawo wodne	odstępstwo	nie
	nazwa inwestycji	-

kod jcwp PLLW10346	
DZIAŁANIA PODSTAWOWE	
Administracyjne	-
Badanie i monitorowanie środowiska wodnego	-
Dostęp do informacji	-
Działania wynikające z konieczności porządkowania systemu gospodarki ściekowej	-
Kontrola użytkowników prywatnych i przedsiębiorstw	tak
Kształtowanie naturalnych warunków hydrodynamicznych oraz ochrona ekosystemów i zachowanie różnorodności biologicznej	-
Kształtowanie naturalnych warunków hydrologicznych oraz ochrona ekosystemów i zachowanie różnorodności biologicznej	-
Ograniczenie odpływu biogenów z terenów rolniczych	-
Ograniczenie rozprzestrzeniania zanieczyszczeń	-
Optymalizacja zużycia wody	-
Realizacja Krajowego programu oczyszczania ścieków komunalnych	-
Realizacja zadań systemowych gospodarstw z zakresu zawartych w planach gospodarowania odpadami	-
Sprawozdawczość z zakresu korzystania z wód	-
Ustanowienie obszarów ochronnych zbiorników wód śródłagodowych	-

kod jcwp PLLW10346	
DZIAŁANIA UZUPELNIAJĄCE	
Administracyjne	-
Analiza stanu	-
Analiza stanu zlewni	-
Badanie i monitorowanie środowiska morskiego	-
Badanie i monitorowanie środowiska wodnego	-
Dostęp do informacji	-
Działania rekultywacyjne	-
Indywidualne ustalenie celu środowiskowego	-
Kontrola użytkowników	-
Monitoring wód	-
Ograniczenie wpływu presji morfologicznej	-
Opracowanie warunków korzystania z wód zlewni	-
Optymalizacja zużycia wody	-
Przegląd poleceń wodnoprawnych	-
Realizacja Krajowego programu oczyszczania ścieków komunalnych	-
Realizacja wieloletniego programu zarybiania	-
Sprawozdawczość z zakresu korzystania z wód	-
Weryfikacja Programu ochrony środowiska	-
Zapewnienie ciągłości rzek i potoków poprzez udrożnienie obiektów stanowiących przeszkodę dla migracji ryb	-

Szarka (RW6000171878529)

Wykaz wielkości stężeń i emisji substancji priorytetowych oraz innych zanieczyszczeń, dla których zostały określone środowiskowe normy jakości w dorzeczu Odry

PWiK Sp. z o.o.		
Nazwa zakładu	PWiK Sp. z o.o.	
Lp.	204	
Adres siedziba główna	ul. Targowa 8, 64-300 Nowy Tomyśl	
numer pozwolenia wodnoprawnego/zintegrowanego	RŚ.6220-6/2000	
data pozwolenia wodnoprawnego/zintegrowanego	03/08/2000	
organ wydający pozwolenie wodnoprawne/zintegrowane	Starosta Nowotomyski	
początek obowiązywania	bd	
koniec obowiązywania	31/12/2015	
Ilość ścieków odprowadzanych wg pozwolenia	Qśr m ³ /d	bd
	Qmaxh m ³ /h	bd
	Qśr m ³ /rok	1449787
	Qmax m ³ /d	bd
Województwo	wielkopolskie	
Powiat	nowotomyski	
Gmina	Nowy Tomyśl	
nazwa odbiornika	Szarka	
kategoria odbiornika	woda	
Kilometr ciek	bd	
Obszar dorzecza	Nazwa	Odry
	Kod	6000
Region Wodny	Warty	
Regionalny Zarząd Gospodarki Wodnej	Poznań	
Współrzędne GPS wg układu PUWG 2000	x	497708.4452
	y	303887.4164
Jednolita część wód podziemnych (JCWPD)	Nazwa JCWPD	59
	KOD JCWPD	PLGW600059
Jednolita część wód powierzchniowych(JCWP)	Nazwa JCWP	Szarka
	KOD JCWP	PLRW6000171878529
	TYP JCWP	17
Zlewnia bilansowa	Obra	
ilość odprowadzonych ścieków w 2010 [m ³ /rok]		999760
ilość odprowadzanych ścieków do wód/ziemi w 2010 [m ³ /rok]	bytowe [m ³ /rok]	bd
	komunalne [m ³ /rok]	999760
	przemysłowe [m ³ /rok]	bd
	wody z odwadniania zakładów górniczych [m ³ /rok]	bd
	wody chłodnicze [m ³ /rok]	bd
	inne [m ³ /rok]	bd
ilość odprowadzonych ścieków w 2011 [m ³ /rok]		937625
ilość odprowadzanych ścieków do wód/ziemi w 2011	bytowe [m ³ /rok]	bd
	komunalne [m ³ /rok]	937625
	przemysłowe [m ³ /rok]	bd
	wody z odwadniania zakładów górniczych [m ³ /rok]	bd
	wody chłodnicze [m ³ /rok]	bd
	inne [m ³ /rok]	bd

Wykaz emisji substancji priorytetowych - PWiK Sp. z o.o.

ID_substancji	nazwa substancji	Numer CAS	średnie stężenie odprowadzanej substancji w ściekach [µg/l]	średni ładunek odprowadzanej substancji w ściekach[kg/rok]	średnie stężenie odprowadzanej substancji w ściekach [µg/l]	średni ładunek odprowadzanej substancji w ściekach[kg/rok]
1	Alachlor	15972-60-8	bd	bd	bd	bd
2	Antracen	120-12-7	bd	bd	bd	bd
3	Atrazyna	1912-24-9	bd	bd	bd	bd
4	Benzen	71-43-2	bd	bd	bd	bd
5	Bromowany difenylester	32534-81-9	bd	bd	bd	bd
6	Kadm i jego związki	7440-43-9	bd	5.99856	bd	0.51569375
6a	Tetrachlorek węgla	56-23-5	bd	bd	bd	bd
7	C10--13 chloroalkany	85535-84-8	bd	bd	bd	bd
8	Chlorofenwinfos	470-90-6	bd	bd	bd	bd
9	Chloropiryfos (chloropiryfos etylowy)	2921-88-2	bd	bd	bd	bd
9a	Pestycydy cyklodienowe	nie dotyczy	bd	bd	bd	bd
9a_1	Aldryna	309-00-2	bd	0	bd	0
9a_2	Dieldryna	60-57-1	bd	0	bd	0
9a_3	Endryna	72-20-8	bd	0	bd	0
9a_4	Izodryna	465-73-6	bd	0	bd	0
9b_1	DDT całkowity	nie dotyczy	bd	bd	bd	bd
9b_2	para-para-DDT	50-29-3	bd	bd	bd	bd
10	1,2-dichloroetan (EDC)	107-06-2	bd	0	bd	0.5330725
11	Dichlorometan	75-09-2	bd	bd	bd	bd
12	Ftalan di(2-etyloheksyl) (DEHP)	117-81-7	bd	bd	bd	bd
13	Diuron	330-54-1	bd	bd	bd	bd
14	Endosulfan	115-29-7	bd	bd	bd	bd
15	Fluoranten	206-44-00	bd	bd	bd	bd
16	Heksachlorobenzen	118-74-1	bd	bd	bd	bd
17	Heksachlorobutadien	87-68-3	bd	bd	bd	bd
18	Heksachlorocykloheksan	608-73-1	bd	bd	bd	bd
19	Izoproturon	34123-59-6	bd	bd	bd	bd
20	Ołów i jego związki	7439-92-1	bd	18.49556	bd	5.1569375
21	Rtęć i jej związki	7439-97-6	bd	1.299688	bd	1.87525
22	Naftalen	91-20-3	bd	bd	bd	bd
23	Nikiel i jego związki	7440-02-0	bd	bd	bd	bd
24	Nonylofenol (4-nonylofenol)	104-40-5	bd	bd	bd	bd
25	Oktylofenol (4-(1,1',3,3'-tetrametylobutylo)-fenol)	140-66-9	bd	bd	bd	bd
26	Pentachlorobenzen	608-93-5	bd	bd	bd	bd
27	Pentachlorofenol (PCP)	87-86-5	bd	bd	bd	bd
28	Wielopierścieniowe węglowodory aromatyczne (WWA)	nie dotyczy	bd	bd	bd	bd
28_1	Benzo(a)piren	50-32-8	bd	bd	bd	bd
28_2	Benzo(b)fluoranten	205-99-2	bd	bd	bd	bd
28_3	Benzo(k)fluoranten	207-08-9	bd	bd	bd	bd
28_4	Benzo(g,h,i)perylen	191-24-2	bd	bd	bd	bd
28_5	Indeno(1,2,3-cd)piren	193-39-5	bd	bd	bd	bd
29	Symazyna	122-34-9	bd	bd	bd	bd
29a	Tetrachloroetylen (PER)	127-18-4	bd	bd	bd	bd
29b	Trichloroetylen (TRI)	79-01-06	bd	bd	bd	bd
30	Związki tributylowocyny (kation tributylowocyny)	36643-28-4	bd	bd	bd	bd
31	Trichlorobenzeny	12002-48-1	bd	bd	bd	bd

Wykaz emisji substancji priorytetowych - PWiK Sp. z o.o.

ID_substancji	nazwa substancji	Numer CAS	średnie stężenie odprowadzanej substancji w ściekach [µg/l]	średni ładunek odprowadzanej substancji w ściekach[kg/rok]	średnie stężenie odprowadzanej substancji w ściekach [µg/l]	średni ładunek odprowadzanej substancji w ściekach[kg/rok]
32	Trichlorometan (chloroform)	67-66-3	bd	bd	bd	bd
33	Trifluralina	1582-09-8	bd	bd	bd	bd
34	Dikofol	115-32-2	bd	bd	bd	bd
35	Kwas perfluorooktanosulfonowy i jego pochodne (PFOS)	1763-23-1	bd	bd	bd	bd
36	Chinksyfen	124495-18-7	bd	bd	bd	bd
37	Dioksyny i związki dioksynopodobne	nie dotyczy	bd	bd	bd	bd
38	Aklonifen	74070-46-5	bd	bd	bd	bd
39	Bifenokos	42576-02-3	bd	bd	bd	bd
40	Cybutryna	28159-98-0	bd	bd	bd	bd
43	Heksabromocycloheptan (HBCDD)	nie dotyczy	bd	bd	bd	bd
44	Heptachlor i epoksyd heptachloru	76-44-8/1024-57-3	bd	bd	bd	bd
45	Terbutryna	886-50-0	bd	bd	bd	bd

Szarka (RW6000171878529)

Wykaz wielkości stężeń i emisji substancji priorytetowych oraz innych zanieczyszczeń, dla których zostały określone środowiskowe normy jakości w dorzeczu Odry

PWiK Sp. z o.o.		
Nazwa zakładu	PWiK Sp. z o.o.	
Lp.	203	
Adres siedziba główna	ul. Targowa 8, 64-300 Nowy Tomyśl	
numer pozwolenia wodnoprawnego/zintegrowanego	RŚ.6220-42/2005	
data pozwolenia wodnoprawnego/zintegrowanego	30/12/2005	
organ wydający pozwolenie wodnoprawne/zintegrowane	Starosta Nowotomyski	
początek obowiązywania	bd	
koniec obowiązywania	31/12/2015	
Ilość ścieków odprowadzanych wg pozwolenia	Qśr m ³ /d	bd
	Qmaxh m ³ /h	bd
	Qśr m ³ /rok	67525
	Qmax m ³ /d	bd
Województwo	wielkopolskie	
Powiat	nowotomyski	
Gmina	Nowy Tomyśl	
nazwa odbiornika	Ziemia	
kategoria odbiornika	ziemia	
Kilometr ciek	bd	
Obszar dorzecza	Nazwa	Odry
	Kod	6000
Region Wodny	Warty	
Regionalny Zarząd Gospodarki Wodnej	Poznań	
Współrzędne GPS wg układu PUWG 2000	x	521751.9
	y	161431.9
Jednolita część wód podziemnych (JCWPD)	Nazwa JCWPD	59
	KOD JCWPD	PLGW600059
Jednolita część wód powierzchniowych(JCWP)	Nazwa JCWP	Szarka
	KOD JCWP	PLRW6000171878529
	TYP JCWP	17
Zlewnia bilansowa	Obra	
ilość odprowadzonych ścieków w 2010 [m ³ /rok]		56064
ilość odprowadzanych ścieków do wód/ziemi w 2010 [m ³ /rok]	bytowe [m ³ /rok]	bd
	komunalne [m ³ /rok]	56064
	przemysłowe [m ³ /rok]	bd
	wody z odwadniania zakładów górniczych [m ³ /rok]	bd
	wody chłodnicze [m ³ /rok]	bd
	inne [m ³ /rok]	bd
ilość odprowadzonych ścieków w 2011 [m ³ /rok]		52329
ilość odprowadzanych ścieków do wód/ziemi w 2011	bytowe [m ³ /rok]	bd
	komunalne [m ³ /rok]	52329
	przemysłowe [m ³ /rok]	bd
	wody z odwadniania zakładów górniczych [m ³ /rok]	bd
	wody chłodnicze [m ³ /rok]	bd
	inne [m ³ /rok]	bd

Wykaz emisji substancji priorytetowych - PWiK Sp. z o.o.

ID_substancji	nazwa substancji	Numer CAS	średnie stężenie odprowadzanej substancji w ściekach [µg/l]	średni ładunek odprowadzanej substancji w ściekach[kg/rok]	średnie stężenie odprowadzanej substancji w ściekach [µg/l]	średni ładunek odprowadzanej substancji w ściekach[kg/rok]
1	Alachlor	15972-60-8	bd	bd	bd	bd
2	Antracen	120-12-7	bd	bd	bd	bd
3	Atrazyna	1912-24-9	bd	bd	bd	bd
4	Benzen	71-43-2	bd	bd	bd	bd
5	Bromowany difenyleoeter	32534-81-9	bd	bd	bd	bd
6	Kadm i jego związki	7440-43-9	bd	0.336384	bd	0.02878095
6a	Tetrachlorek węgla	56-23-5	bd	bd	bd	bd
7	C10--13 chloroalkany	85535-84-8	bd	bd	bd	bd
8	Chlorofenwinfos	470-90-6	bd	bd	bd	bd
9	Chloropiryfos (chloropiryfos etylowy)	2921-88-2	bd	bd	bd	bd
9a	Pestycydy cyklodienowe	nie dotyczy	bd	bd	bd	bd
9a_1	Aldryna	309-00-2	bd	0	bd	0
9a_2	Dieldryna	60-57-1	bd	0	bd	0
9a_3	Endryna	72-20-8	bd	0	bd	0
9a_4	Izodryna	465-73-6	bd	0	bd	0
9b_1	DDT całkowity	nie dotyczy	bd	bd	bd	bd
9b_2	para-para-DDT	50-29-3	bd	bd	bd	bd
10	1,2-dichloroetan (EDC)	107-06-2	bd	0	bd	0.0235525
11	Dichlorometan	75-09-2	bd	bd	bd	bd
12	Ftalan di(2-etyloheksyl) (DEHP)	117-81-7	bd	bd	bd	bd
13	Diuron	330-54-1	bd	bd	bd	bd
14	Endosulfan	115-29-7	bd	bd	bd	bd
15	Fluoranten	206-44-00	bd	bd	bd	bd
16	Heksachlorobenzen	118-74-1	bd	bd	bd	bd
17	Heksachlorobutadien	87-68-3	bd	bd	bd	bd
18	Heksachlorocykloheksan	608-73-1	bd	bd	bd	bd
19	Izoproturon	34123-59-6	bd	bd	bd	bd
20	Ołów i jego związki	7439-92-1	bd	1.345536	bd	0.209316
21	Rtęć i jej związki	7439-97-6	bd	0.0644736	bd	0.0784935
22	Naftalen	91-20-3	bd	bd	bd	bd
23	Nikiel i jego związki	7440-02-0	bd	bd	bd	bd
24	Nonylofenol (4-nonylofenol)	104-40-5	bd	bd	bd	bd
25	Oktylofenol (4-(1,1',3,3'-tetrametylobutylo)-fenol)	140-66-9	bd	bd	bd	bd
26	Pentachlorobenzen	608-93-5	bd	bd	bd	bd
27	Pentachlorofenol (PCP)	87-86-5	bd	bd	bd	bd
28	Wielopierścieniowe węglowodory aromatyczne (WWA)	nie dotyczy	bd	bd	bd	bd
28_1	Benzo(a)piren	50-32-8	bd	bd	bd	bd
28_2	Benzo(b)fluoranten	205-99-2	bd	bd	bd	bd
28_3	Benzo(k)fluoranten	207-08-9	bd	bd	bd	bd
28_4	Benzo(g,h,i)perylene	191-24-2	bd	bd	bd	bd
28_5	Indeno(1,2,3-cd)piren	193-39-5	bd	bd	bd	bd
29	Symazyna	122-34-9	bd	bd	bd	bd
29a	Tetrachloroetylen (PER)	127-18-4	bd	bd	bd	bd
29b	Trichloroetylen (TRI)	79-01-06	bd	bd	bd	bd
30	Związki tributylowocyny (kation tributylowocyny)	36643-28-4	bd	bd	bd	bd
31	Trichlorobenzeny	12002-48-1	bd	bd	bd	bd

Wykaz emisji substancji priorytetowych - PWiK Sp. z o.o.

ID_substancji	nazwa substancji	Numer CAS	średnie stężenie odprowadzanej substancji w ściekach [µg/l]	średni ładunek odprowadzanej substancji w ściekach[kg/rok]	średnie stężenie odprowadzanej substancji w ściekach [µg/l]	średni ładunek odprowadzanej substancji w ściekach[kg/rok]
32	Trichlorometan (chloroform)	67-66-3	bd	bd	bd	bd
33	Trifluralina	1582-09-8	bd	bd	bd	bd
34	Dikofol	115-32-2	bd	bd	bd	bd
35	Kwas perfluorooctanosulfonowy i jego pochodne (PFOS)	1763-23-1	bd	bd	bd	bd
36	Chinksyfen	124495-18-7	bd	bd	bd	bd
37	Dioksyny i związki dioksynopodobne	nie dotyczy	bd	bd	bd	bd
38	Aklonifen	74070-46-5	bd	bd	bd	bd
39	Bifenokos	42576-02-3	bd	bd	bd	bd
40	Cybutryna	28159-98-0	bd	bd	bd	bd
43	Heksabromocyklotodekan (HBCDD)	nie dotyczy	bd	bd	bd	bd
44	Heptachlor i epoksyd heptachloru	76-44-8/1024-57-3	bd	bd	bd	bd
45	Terbutryna	886-50-0	bd	bd	bd	bd

Szarka (PLRW6000171878529)

Obszary przeznaczone do ochrony siedlisk lub gatunków, dla których utrzymanie lub poprawa stanu wód jest ważnym czynnikiem w ich ochronie oraz cele środowiskowe dla obszarów chronionych, zgodnie z przepisami art. 38f ustawy - Prawo wodne

UWAGA: tabela podaje całkowitą powierzchnię obszaru chronionego, a nie powierzchnię jego wystąpienia w jednolitej części wód.

Kod jcwp	Nazwa jcwp	Typ obszaru chronionego	Kod obszaru chronionego	Nazwa obszaru chronionego	Powierzchnia obszaru chronionego [ha]	Przedmioty ochrony obszaru chronionego zależne od wód	Cel środowiskowy dla obszaru chronionego
PLRW6000171878529	Szarka	Obszar Specjalnej Ochrony Ptaków Natura 2000	PLB080005	Jeziora Pszczewskie i Dolina Obry	14793,3	Anas platyrhynchos (przelotne), Anser anser (łęgowe), Ardea cinerea (łęgowe), Aythya nyroca (łęgowe), Botaurus stellaris (łęgowe), Bucephala clangula (łęgowe), Bucephala clangula (przelotne), Circus aeruginosus (łęgowe), Fulica atra (przelotne), Ixobrychus minutus (łęgowe), Milvus migrans (łęgowe), Pandion haliaetus (łęgowe), Phalacrocorax carbo sinensis (łęgowe), Podiceps cristatus (łęgowe), Podiceps cristatus (przelotne)	Utrzymanie lub odtworzenie właściwego stanu ochrony. Właściwy stan ochr. koncentracji krzyżówki wymaga: zachow. natur. ekosystemów wodno-błotnych. --- Właściwy stan ochr. gęsi wymaga: zachow. natur. mozaiki mokradłowego krajobrazu, zwykle z udz. różnych silnie zarosniętych zb. wodnych. --- Właściwy stan ochr. czapli wymaga: obfitej bazy pokarm. ichtiofauny, tolerowania żerowania czapli, spokojnych miejsc łęgowych. --- Właściwy stan ochr. podgorzałki wymaga: indywidualnej skrupulatnej ochrony miejsc gniazdowania, w szczególności zachow. szuwarów wolnych od antropopresji w okresie lęg. --- Właściwy stan ochr. bąka wymaga: zachow. bagiennych, podtopionych szuwarów. --- Właściwy stan ochr. koncentracji gągoła wymaga: zachow. spokojnych akwenów, w szczególności zachow. dużych, płytkich zbiorników z rozwiniętą roślinnością wodną i makrobentosem, bezpieczeństwa przed przyłowem, bazy pokarm. gl. małży. --- Właściwy stan ochr. gągoła wymaga: zachow. akwenów z leśną strefą brzeg. bogatą w drzewa dziuplaste, zachow. spokoju tafli wody w okr. wodzenia młodych. --- Właściwy stan ochr. błotniaka stawowego wymaga: zachow. natur. mozaiki mokradłowego krajobrazu, zwykle z udz. stawów, zbiorn. wodnych, podmokłych szuwarów. --- Właściwy stan ochr. koncentracji łyski wymaga: zachow. natur. ekosystemów wodno-błotnych, w szczeg. dużych, płytkich zbiorników z roślinnością zanurzona. --- Właściwy stan ochr. żurawia wymaga: zachowania mozaiki mokradel w krajobrazie, w tym zachow. zabagnień i wyklucz. ich odwadniania. --- Właściwy stan ochr. koncentracji bielika wymaga: zachow. dużych i zróżnicowanych kompleksów terenów podmokłych i zbiorników wodnych, obfitujących w ptaki wodne, o niewielkiej penetracji przez człowieka. --- Właściwy stan ochr. bączka wymaga: zachow. podtopionych szuwarów. --- Właściwy stan ochr. kani czarnej wymaga: zachow. akwenów i ter. podmokłych w krajobrazie. --- Właściwy stan ochr. kani rudej wymaga: zachow. akwenów i ter. podmokłych w krajobrazie. --- Właściwy stan ochr. rybołowa wymaga: zachow. spokojnej tafli wody jako żerowiska, bezpieczeństwa od kłusownictwa na stawach rybnych. --- Właściwy stan ochr. kormorana wymaga: tolerowania żerowania gatunku. --- Właściwy stan ochr. koncentracji perkoza dużiczubego wymaga: zachow. natur. ekosystemów wodno-błotnych. --- Właściwy stan ochr. perkoza dwuczubego wymaga: zachow. akwenów z dużym lustrem wody i natur. roślinnością szuwarową i pływającą.[Wymaga wg proj. PZO: Poprawa stanu czystości wód oraz ich stanu ekologicznego, w tym roślinn. wodnej i makrobentose (dot. w szczególności pd. części obszaru, gdzie stan czystości wód jest bardzo niekorzystny) w stopniu umożliwiającym funkcjonowanie stabilnej populacji łęgowej ptaków na wszystkich zbiornikach wodnych oraz powstrzymanie procesu pogarszania się jakości siedlisk (zabudowy obrzeży zbiorników wodnych i zawłaszczania linii brzegowej na potrzeby rekreacji). Poprawa stanu żerowisk kormorana poprzez odtworzenie stanu czystowodnego jezior południowej części. Stabilność poziomu wody na jez. Zbąszyńskim i Wielkim, w zakresie wahań nie przekraczających 10 cm dziennie i 20 cm w całym okresie łęgowym ptaków, od początku marca do końca lipca. Oprac. kompleks. strategii przywrócenia dobrego stanu ekologicznego wód jezior doliny Obry i jej wdrożenie w ramach planu ochrony sporządzonego dla południowej części obszaru].
PLRW6000171878529	Szarka	Obszar mający znaczenie dla Wspólnoty Natura 2000	PLH080002	Rytna Jezior Obrzańskich	15305,7	siedlisko 3150, siedlisko 6410, siedlisko 6430, siedlisko 7140, siedlisko 91E0, Castor fiber, Lutra lutra, Bombina orientalis, Cobitis taenia	Utrzymanie lub odtworzenie właściwego stanu ochrony. Właściwy stan ochr. chronionych w obszarze gat. ryb wymaga (wg. najbardziej wymagającego gat.): Ciągłość ekologiczna - brak sztucznych przegród wyższych niż 10 cm. EFI+ w klasie I lub II. Jakość hydromorfologiczna (śr. arytm. ocen elementów: geometria koryta, substrat denny, charakterystyka przepływu, charakter i modyfikacja brzegów, mobilność koryta, ciągłość cieku wg PN-EN 14614) <2,5. Właściwy stan ochr. twaradowodnych oligo- i mezotroficznym zbiorników z podwodnymi łąkami ramienic (3140) wymaga: zachowanie ilościowości i różnorodności podwodnych łąk ramienicowych. Optymalnie >4 gat. ramienic. Strefa fotyczna >15 m głęb. lub do dna jez. Występowanie ramienic >5 m głęb. lub do dna jez. pH stabilne, 7-8,5. Brak gat. obcych z ew. wyjątk. dopuszczalnej moczarki kanad. Brak gat. ekspansywnych jak rogatki sztywny, rdzestnica grzebieniasta, glony nitkowate. Brak dominacji sinic. Wykluczenie presji dopływu ścieków, eutrofizacji, użytkowania wędkarskiego i in. użytkowania rekreacyjnego, fragmentacji strefy brzegowej, szuwarów i litoralu, która mogłaby pogarszać parametry wody lub stan roślinności ramienicowej. --- Właściwy stan ochr. starorzeczy i naturalnych eutroficznych zbiorników wodnych (3150) wymaga: zastrzeżone parametry fizykochemiczne: przezroczystość (wid. krążka Secchiego) >2,5 m (w płytszych do dna), niezależnie od współczyn. Schindlera; pokrycie pleustofitów <25%, a w starorzeczach <50% pow. wody. Brak gat. obcych i inwazyjnych z ew. wyjątk. dopuszczalnej moczarki kanad. pH 6,5-7,9. Przewodnictwo <600 mikroS/cm. Brak zakwitów sinicowych. Wykluczenie presji dopływu zanieczyszczeń ze zlewni i złych form gosp. rybactwiej, naturalna strefa brzegowa i litoral. W przypadku starorzeczy: naturalna dynamika i reżim hydrologiczny rzeki; dające możliwości powstawania nowych starorzeczy i naturalnego okresowego kontaktu z wodami rzecznymi starorzeczy istniejących. --- Właściwy stan ochr. naturalnych, dystroficznych zbiorn. wodnych (3160) wymaga: naturalny stan hydrologii i roślinności powiązanych torfowisk; przewodnictwo <100 mikroS/cm; TDS <60 mg/dm ³ ; barwa wody: <50 mg Pt/dm ³ (lub barwa wody brązowa, klarowna lub o niewielkiej mętności). pH 3-7. Brak sieci czynnych sztucznych rowów odwadniających lub doprowadzających wody spoza torfowiska; plankton z domin. gat. mikrotroficznym i ew. sprężnic, z obecn. gat. acydofilnych, bez zakwitów sinicowych ani dominacji sinic lub okrzemki; wykluczenie intens. gosp. ryb., w szczególności nawożenia i wapnowania. --- Właściwy stan ochr. zmienowilgotnych łąk trzęślicowych (6410) wymaga: zachow. zmienowilgotnych i wilgotnych warunków siedliskowych, umożliw. jednak przynajmniej okazjonalne (niekoniecznie coroczne) koszenie. --- Właściwy stan ochr. ziołorośli górskich lub nadrzecznych (6430) wymaga: naturalność koryt rzecznych/potoków i stref brzegowych, umożliwiająca swobodne wysztafcenie się ziołorośli. --- Właściwy stan ochr. torfowisk przejściowych i trzęsawisk (7140) wymaga: bagienne, naturalne warunki wodne. Poziom wody nie głębiej niż 10 cm ppt. Brak sieci rowów i kanałów melioracyjnych oraz innych elementów infrastruktury melioracyjnej odwadniających torfowisko bądź infrastruktura melioracyjna w wystarczającym stopniu „zneutralizowana” na skutek podjętych działań ochronnych (zasypywanie rowów, budowa przegród itp.). --- Właściwy stan ochr. borów i lasów bagiennych (91D0) wymaga: utrzymanie uwodnienia. Brak antropogenicznego odwadniania. --- Właściwy stan ochr. łągów wierzbowych, topolowych, olszowych i jesionowych (91E0) wymaga: uwodnienie (w tym, jeśli dotyczy, dynamika zalewów) normalne z punktu widzenia odpowiedniego podtypu (zbiorowiska roślinnego). Naturalny lub zrenaturalizowany charakter i reżim hydrolog. cieków, jeżeli sąsiadują z łąkami. --- Właściwy stan ochr. bobra wymaga: tolerowanie działań bobrów. --- Właściwy stan ochr. wydry wymaga: bogatej bazy żerowej, pośrednio zachowania lub odtworzenia naturalnego różnicow. siedlisk ryb i płazów. --- Właściwy stan ochr. żółwia błotnego wymaga: stabilność zbiornika wodnego, bogactwo struktur do wygrzewania i ukrywania się (rośl. wodna, powalone drzewa, konary), obfitość bezkręgowców i drobnych kregowców stanow. bazę pokarmową. --- Właściwy stan ochr. kumaka niz. wymaga: zachow. miejsc łęgowych, w postaci (zależnie od specyf. obszaru) stawów lub kompleksów drobnych zbiorn. wodnych o naturalnym charakterze. Brak trendu zanikania drobnych oczek wodnych w krajobrazie. --- Właściwy stan ochr. traszki grzebieniastej wymaga: zachow. kompleksów drobnych zbiorn. wodnych o naturalnym charakterze. Brak trendu zanikania drobnych oczek wodnych w krajobrazie. --- Właściwy stan ochr. kozy wymaga, oprócz celu skonsolidowanego dla ryb: Gdy wyst. w starorzeczach, zachow. starorzeczy w stanie natur. Gdy wyst. w rowach, obecność namulów. Gdy wyst. w jeziorach naturalności strefy brzeg. i litoralu. Wzgl. liczebność >0,01 os./m ² , obecne wszystkie kat. wiekowe (ADULT, JUV, YOY) i YOY+JUV>50%; udział >5% w zespole ryb i minogów.[Wymaga wg proj. PZO: Przywrócenie czystości wód i dobrego stanu ekologicznego jezior Doliny Obry (wymaga odwrócenia obecnego stanu katastrofy ekol. dotyc. jezior pd. części obszaru). Ochrona obrzeży jezior przed degradacją i przekształceniem. Minimalizacja spływu biogenów z ter. rolniczych do jezior poprzez tworzenie i utrzymywanie stref buforowych. Zachow. bagiennych row. wodnych torfowisk oraz borów i lasów bagiennych. Utrzymanie stosunków wodnych warunkujących funkcjonowanie łąk wilg. i trzęślicowych, w tym zmienne w skali roku uwodnienia. Zagwarantowanie niezarybiania jezior gat. obcymi i gat. rodzinnymi żerującymi w strefie dennej, ograniczanie połowów rybactkich sieciami ciągnionymi po dnie. Oprac. kompleks. strategii przywrócenia dobrego stanu ekologicznego wód jezior doliny Obry i jej wdrożenie w ramach planu ochrony sporządzonego dla południowej części obszaru].