



Legenda

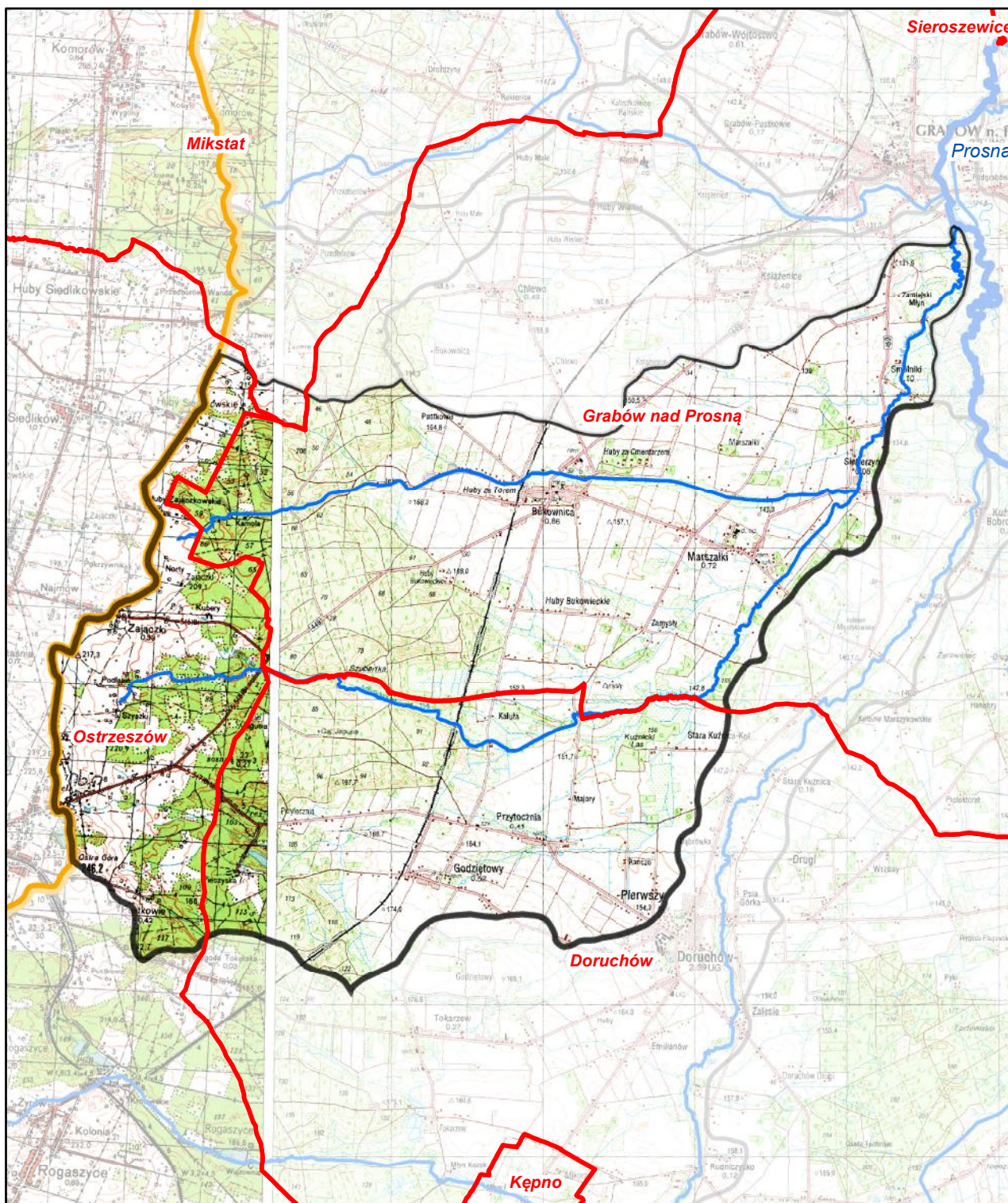
- granica gminy
- granica zlewni jednolitej części wód powierzchniowych
- rzeki - jednolite części wód powierzchniowych
- jeziora - jednolite części wód powierzchniowych
- wody podziemne - jednolita część wód
- zbiorniki wodne

Jednolita część wód powierzchniowych (jcw):

Młynówka (PLRW6000171843529)

pozostałe jednolite części wód
położone w zlewni jcw:

wody podziemne
PLGW600081



Ustalenia aktualizacji Planu gospodarowania wodami
na obszarze dorzecza Odry w latach 2016 - 2021



Młynówka (RW6000171843529)

Charakterystyka	Młynówka	
	nazwa kod	RW6000171843529
	typ	potok nizinny piaszczysty na ułwach starogalajnych (17)
Wykaz wód powierzchniowych przeznaczonych:	ostateczny status hydromorfologiczny z uzasadnieniem	naturalna część wód (NAT) nd
	do poboru wody na potrzeby zaopatrzenia ludności w wodę przeznaczoną do spożycia	nie
Cel środowiskowy	do celów rekreacyjnych, w tym kąpieliskowych	nie
	stan/potencjał ekologiczny	dobry stan ekologiczny
Ocena ryzyka nieosiągnięcia celów środowiskowych	stan chemiczny	dobry stan chemiczny
	monitoring	monitorowana
	aktualny stan JCWP	zły
Przedłużenie terminu osiągnięcia celu/ustalenie celów mniej rygorystycznych dla JCWP	ryzyko nieosiągnięcia celu środowisk.	zagrożona
	odstępstwo	tak
	odstępstwo, z art. 9 ust. 3 ustawy z dnia 5 stycznia 2011 r. o zmianie ustawy z dnia 18 lipca 2001 r. Prawo wodne oraz niektórych innych ustaw	przedłużenie terminu osiągnięcia celu: - brak możliwości technicznych
	termin osiągnięcia dobrego stanu	2021
Realizacja inwestycji wymagającej odstępstwa z art. 38j ustawy z dnia 18 lipca 2001 r. Prawo wodne	uzasadnienie odstępstwa	Brak możliwości technicznych. W zlewni JCWP nie zidentyfikowano presji mogącej być przyczyną występujących przekroczeń wskaźników jakości. Konieczne jest dokonanie szczegółowego rozpoznania przyczyn w celu prawidłowego zaplanowania działań naprawczych. Rozpoznanie przyczyn nieosiągnięcia dobrego stanu zapewni realizacja działań na poziomie krajowym: Utworzenie krajowej bazy danych o zmianach hydromorfologicznych. Przeprowadzenie pogłębionej analizy presji pod kątem zmian hydromorfologicznych. Opracowanie dobrych praktyk w zakresie robót hydrotechnicznych i prac utrzymaniowych wraz z ustaleniem zasad ich wdrażania oraz Opracowanie krajowego programu renaturalizacji wód powierzchniowych.
	odstępstwo	nie
	nazwa inwestycji	-

kod jcwp PLRW6000171843529		DZIAŁANIA PODSTAWOWE	
Administracyjne		-	
Badanie i monitorowanie środowiska wodnego	-		
Dostęp do informacji	-		
Działania wynikające z konieczności porządkowania systemu gospodarki ściekowej	tak		
Kontrola użytkowników przywrotnych i przedsięwzięć	-		
Kształtowanie naturalnych warunków hydrodynamicznych oraz ochrona ekosystemów i zachowanie różnorodności biologicznej	-		
Kształtowanie naturalnych warunków hydrologicznych oraz ochrona ekosystemów i zachowanie różnorodności biologicznej	-		
Ograniczenie odpływu biogenów z terenów rolniczych	-		
Ograniczenie rozprzestrzeniania zanieczyszczeń	-		
Optymalizacja zużycia wody	-		
Realizacja Krajowego programu oczyszczania ścieków komunalnych	tak		
Realizacja zadań systemowych gospodarki odpadami zawartych w planach gospodarowania odpadami	-		
Sprawozdawczość z zakresu korzystania z wód	-		
Ustanowienie obszarów ochronnych zbiorników wód śródolajnych	-		

kod jcwp PLRW6000171843529		DZIAŁANIA UZUPELNIAJĄCE	
Administracyjne		-	
Analiza stanu	-		
Analiza stanu ziemi	-		
Badanie i monitorowanie środowiska morskiego	-		
Badanie i monitorowanie środowiska wodnego	-		
Dostęp do informacji	-		
Działania rekultywacyjne	-		
Indywidualne ustalenie celu środowiskowego	-		
Kontrola użytkowników	-		
Monitoring wód	-		
Ograniczenie wpływu presji morfologicznej	-		
Opracowanie warunków korzystania z wód ziemi	-		
Optymalizacja zużycia wody	-		
Przebieg powołań wodnoprawnych	-		
Realizacja Krajowego programu oczyszczania ścieków komunalnych	-		
Realizacja wieloletniego programu zarybiania	-		
Sprawozdawczość z zakresu korzystania z wód	-		
Weryfikacja Programu ochrony środowiska	-		
Zapewnienie ciągłości rzeki i połoków poprzez udrożnienie obiektów stanowiących przeszkodę dla migracji ryb	-		

Charakterystyka	kod	
	GW600081	
	typ	
Wykaz wód podziemnych przeznaczonych	do poboru wody na potrzeby zaopatrzenia ludności w wodę przeznaczoną do spożycia	tak
Cel środowiskowy	stan chemiczny	dobry stan chemiczny
	stan ilościowy	dobry stan ilościowy
Ocena ryzyka nieosiągnięcia celów środowiskowych	monitoring	monitorowana
	stan chemiczny	dobry
	stan ilościowy	dobry
Przedłużenie terminu osiągnięcia celu/ustalenie celów mniej rygorystycznych dla JCWPd	ryzyko nieosiągnięcia celu środowisk.	niezagrożona
	odstępstwo	nie
Realizacja inwestycji wymagającej odstępstwa z art. 38j ustawy z dnia 18 lipca 2001 r. Prawo wodne	odstępstwo, z art. 9 ust. 3 ustawy z dnia 5 stycznia 2011 r. o zmianie ustawy z dnia 18 lipca 2001 r. Prawo wodne oraz niektórych innych ustaw	nie dotyczy
	termin osiągnięcia dobrego stanu	nie dotyczy
	uzasadnienie odstępstwa	nie dotyczy
	odstępstwo	nie
	nazwa inwestycji	-

kod jcwpd PLGW600081		DZIAŁANIA PODSTAWOWE	
Administracyjne		-	
Badanie i monitorowanie środowiska wodnego	-		
Dostęp do informacji	-		
Działania wynikające z konieczności porządkowania systemu gospodarki ściekowej	-		
Kontrola użytkowników przywrotnych i przedsięwzięć	-		
Kształtowanie naturalnych warunków hydrodynamicznych oraz ochrona ekosystemów i zachowanie różnorodności biologicznej	-		
Kształtowanie naturalnych warunków hydrologicznych oraz ochrona ekosystemów i zachowanie różnorodności biologicznej	-		
Ograniczenie odpływu biogenów z terenów rolniczych	-		
Ograniczenie rozprzestrzeniania zanieczyszczeń	-		
Optymalizacja zużycia wody	-		
Realizacja Krajowego programu oczyszczania ścieków komunalnych	-		
Realizacja zadań systemowych gospodarki odpadami zawartych w planach gospodarowania odpadami	-		
Sprawozdawczość z zakresu korzystania z wód	tak		
Ustanowienie obszarów ochronnych zbiorników wód śródolajnych	-		

kod jcwpd PLGW600081		DZIAŁANIA UZUPELNIAJĄCE	
Administracyjne		-	
Analiza stanu	-		
Analiza stanu ziemi	-		
Badanie i monitorowanie środowiska morskiego	-		
Badanie i monitorowanie środowiska wodnego	-		
Dostęp do informacji	-		
Działania rekultywacyjne	-		
Indywidualne ustalenie celu środowiskowego	-		
Kontrola użytkowników	-		
Monitoring wód	-		
Ograniczenie wpływu presji morfologicznej	-		
Opracowanie warunków korzystania z wód ziemi	-		
Optymalizacja zużycia wody	-		
Przebieg powołań wodnoprawnych	-		
Realizacja Krajowego programu oczyszczania ścieków komunalnych	-		
Realizacja wieloletniego programu zarybiania	-		
Sprawozdawczość z zakresu korzystania z wód	-		
Weryfikacja Programu ochrony środowiska	-		
Zapewnienie ciągłości rzeki i połoków poprzez udrożnienie obiektów stanowiących przeszkodę dla migracji ryb	-		

Młynówka (PLRW6000171843529)

Obszary przeznaczone do ochrony siedlisk lub gatunków, dla których utrzymanie lub poprawa stanu wód jest ważnym czynnikiem w ich ochronie oraz cele środowiskowe dla obszarów chronionych, zgodnie z przepisami art. 38f ustawy - Prawo wodne

UWAGA: tabela podaje całkowitą powierzchnię obszaru chronionego, a nie powierzchnię jego wystąpienia w jednolitej części wód.

Kod jcwp	Nazwa jcwp	Typ obszaru chronionego	Kod obszaru chronionego	Nazwa obszaru chronionego	Powierzchnia obszaru chronionego [ha]	Przedmioty ochrony obszaru chronionego zależne od wód	Cel środowiskowy dla obszaru chronionego
PLRW6000171843529	Młynówka	Obszar mający znaczenie dla Wspólnoty Natura 2000	PLH300059	Jodły Ostrzeszowskie	8,6	siedlisko 6410, siedlisko 91E0	Utrzymanie lub odtworzenie właściwego stanu ochrony. Właściwy stan ochr. zmiennowilgotnych łąk trzęślicowych (6410) wymaga: zachow. zmiennowilgotnych i wilgotnych warunków siedliskowych, umożliw. jednak przynajmniej okazjonalne (niekoniecznie coroczne) koszenie. --- Właściwy stan ochr. łągów wierzbowych, topolowych, olszowych i jesionowych (91E0) wymaga: uwodnienie (w tym, jeśli dotyczy, dynamika zalewów) normalne z punktu widzenia odpowiedniego podtypu (zbiorowiska roślinnego). Naturalny lub zrenaturalizowany charakter i reżim hydrolog. cieków, jeżeli sąsiadują z łągami.
PLRW6000171843529	Młynówka	Rezerwat przyrody	REZ661	Pieczyska	5,1	Torfowsko, bór bagienny, bory wilgotne.	Zachowanie w stanie naturalnym śródleśnego torfowiska przejściowego [wymaga: zachow. bagiennych war. wodnych].