



Jednolita część wód powierzchniowych (jcwp):

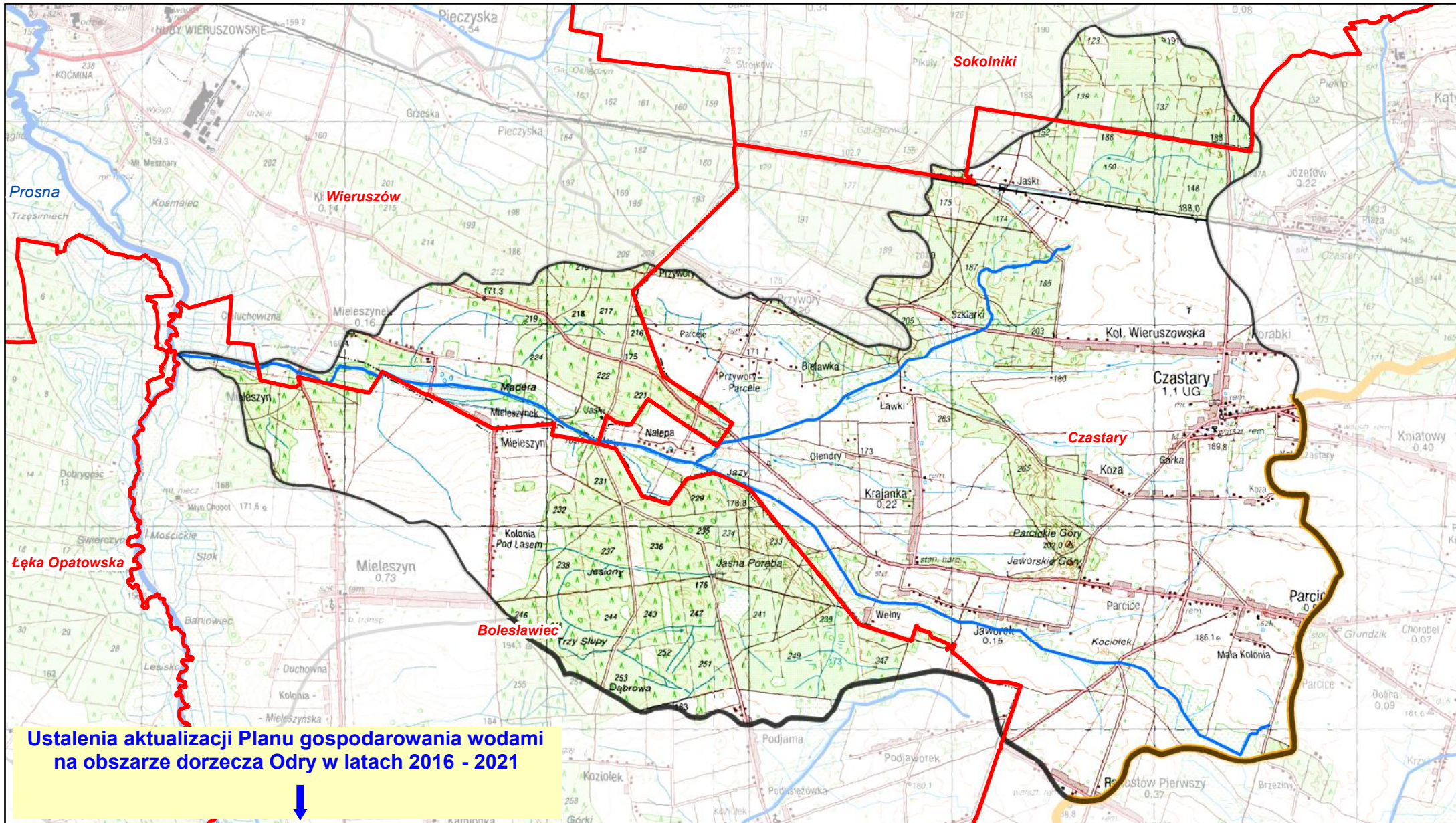
## Dopływ spod Brzezin (PLRW6000171841949)

pozostałe jednolite części wód  
położone w zlewni jcwp:

wody podziemne  
PLGW600081

### Legenda

- granica gminy
- granica zlewni jednolitej części wód powierzchniowych
- rzeki - jednolite części wód powierzchniowych
- jeziora - jednolite części wód powierzchniowych
- zbiorniki wodne
- wody podziemne - jednolita część wód



## Dopływ spod Brzeziny (RW6000171841949)

| Charakterystyka  | nazwa  | Dopływ spod Brzeziny   |  |
|--|--|--|--|
|  | kod  | RW6000171841949  |  |
|  | typ  | potok nizinny piaszczysty na utworach staroglacjalnych (17)  |  |
|  | ostateczny status hydromorfologiczny z uzasadnieniem   | naturalna część wód (NAT)  |  |
|  |  | nd   |  |
| Wykaz wód powierzchniowych przeznaczonych:   | do poboru wody na potrzeby zaopatrzenia ludności w wodę przeznaczoną do spożycia   | nie  |  |
|  | do celów rekreacyjnych, w tym kąpieliskowych   | nie  |  |
| Cel środowiskowy   | stan/potencjał ekologiczny   | dobry stan ekologiczny   |  |
|  | stan chemiczny   | dobry stan chemiczny   |  |
| Ocena ryzyka nieosiągnięcia celów środowiskowych   | monitoring   | monitorowana   |  |
|  | aktualny stan JCWP   | zły  |  |
|  | ryzyko nieosiągnięcia celu środowisk.  | zagrożona  |  |
| Przedłużenie terminu osiągnięcia celu/ustalenie celów mniej rygorystycznych dla JCWP               | odstępstwo, z art. 9 ust. 3 ustawy z dnia 5 stycznia 2011 r. o zmianie ustawy z dnia 18 lipca 2001 r. Prawo wodne oraz niektórych innych ustaw | przedłużenie terminu osiągnięcia celu: - brak możliwości technicznych  |  |
|  | termin osiągnięcia dobrego stanu   | 2021   |  |
|  | uzasadnienie odstępstwa  | Brak możliwości technicznych. W zlewni JCWP nie zidentyfikowano presji mogącej być przyczyną występujących przekroczeń wskaźników jakości. Konieczne jest dokonanie szczegółowego rozpoznania przyczyn w celu prawidłowego zaplanowania działań naprawczych. Rozpoznanie przyczyn nieosiągnięcia dobrego stanu zapewni realizację działań na poziomie krajowym: Utworzenie krajowej bazy danych o zmianach hydromorfologicznych. Przeprowadzenie pogłębionej analizy presji pod kątem zmian hydromorfologicznych. Opracowanie dobrych praktyk w zakresie robót hydrotechnicznych i prac utrzymaniowych wraz z ustaleniem zasad ich wdrażania oraz Opracowanie krajowego programu renaturalizacji wód powierzchniowych. |  |
|  |  |  |  |
| Realizacja inwestycji wymagającej odstępstwa z art. 38j ustawy z dnia 18 lipca 2001 r. Prawo wodne | odstępstwo   | nie  |  |
|  | nazwa inwestycji   | -  |  |

| kod jcwp  | PLRW6000171841949 |  |
|---|-------------------|--|
| DZIAŁANIA PODSTAWOWE  |                   |  |
| Administracyjne   | -                 |  |
| Badanie i monitorowanie środowiska wodnego  | -                 |  |
| Dostęp do informacji  | -                 |  |
| Działania wynikające z konieczności porządkowania systemu gospodarki ściekowej  | tak               |  |
| Kontrola użytkowników prywatnych i przedsiębiorstw  | -                 |  |
| Kształtowanie naturalnych warunków hydrodynamicznych oraz ochrona ekosystemów i zachowanie różnorodności biologicznej | -                 |  |
| Kształtowanie naturalnych warunków hydrologicznych oraz ochrona ekosystemów i zachowanie różnorodności biologicznej   | -                 |  |
| Ograniczenie odpływu biogenów z terenów rolniczych  | -                 |  |
| Ograniczenie rozprzestrzeniania zanieczyszczeń  | -                 |  |
| Optymalizacja zużycia wody  | -                 |  |
| Realizacja Krajowego programu oczyszczania ścieków komunalnych  | -                 |  |
| Realizacja zadań systemowych gospodarki odpadami zawartych w planach gospodarowania odpadami                          | -                 |  |
| Sprawozdawczość z zakresu korzystania z wód   | -                 |  |
| Ustanowienie obszarów ochronnych zbiorników wód śródolpawych  | -                 |  |

| kod jcwp  | PLRW6000171841949 |  |
|---|-------------------|--|
| DZIAŁANIA UZUPELNIAJĄCE   |                   |  |
| Administracyjne   | -                 |  |
| Analiza stanu   | -                 |  |
| Analiza stanu ziemi   | -                 |  |
| Badanie i monitorowanie środowiska morskiego  | -                 |  |
| Badanie i monitorowanie środowiska wodnego  | -                 |  |
| Dostęp do informacji  | -                 |  |
| Działania rekultywacyjne  | -                 |  |
| Indywidualne ustalenie celu środowiskowego  | -                 |  |
| Kontrola użytkowników   | -                 |  |
| Monitoring wód  | -                 |  |
| Ograniczenie wpływu presji morfologicznej   | -                 |  |
| Opracowanie warunków korzystania z wód ziemi  | -                 |  |
| Optymalizacja zużycia wody  | -                 |  |
| Przegląd polewoń wodoprąwnych   | -                 |  |
| Realizacja Krajowego programu oczyszczania ścieków komunalnych  | -                 |  |
| Realizacja wieloletniego programu zarybiania  | -                 |  |
| Sprawozdawczość z zakresu korzystania z wód   | -                 |  |
| Weryfikacja Programu ochrony środowiska   | -                 |  |
| Zapewnienie ciągłości rzeki i połoków poprzez udrożnienie obiektów stanowiących przeszkodę dla migracji ryb | -                 |  |

| Charakterystyka  | kod  | GW600081             |
|--|--|----------------------|
| Wykaz wód podziemnych przeznaczonych   | do poboru wody na potrzeby zaopatrzenia ludności w wodę przeznaczoną do spożycia   | tak                  |
|  |  |                      |
| Cel środowiskowy   | stan chemiczny   | dobry stan chemiczny |
|  | stan ilościowy   | dobry stan ilościowy |
| Ocena ryzyka nieosiągnięcia celów środowiskowych   | monitoring   | monitorowana         |
|  | stan chemiczny   | dobry                |
|  | stan ilościowy   | dobry                |
| Przedłużenie terminu osiągnięcia celu/ustalenie celów mniej rygorystycznych dla JCWPd              | ryzyko nieosiągnięcia celu środowisk.  | niezagrożona         |
|  | odstępstwo   | nie                  |
| Przedłużenie terminu osiągnięcia celu/ustalenie celów mniej rygorystycznych dla JCWPd              | odstępstwo, z art. 9 ust. 3 ustawy z dnia 5 stycznia 2011 r. o zmianie ustawy z dnia 18 lipca 2001 r. Prawo wodne oraz niektórych innych ustaw | nie dotyczy          |
|  | termin osiągnięcia dobrego stanu   | nie dotyczy          |
|  | uzasadnienie odstępstwa  | nie dotyczy          |
| Realizacja inwestycji wymagającej odstępstwa z art. 38j ustawy z dnia 18 lipca 2001 r. Prawo wodne | odstępstwo   | nie                  |
|  | nazwa inwestycji   | -                    |

| kod jcwpd   | PLGW600081 |  |
|---|------------|--|
| DZIAŁANIA PODSTAWOWE  |            |  |
| Administracyjne   | -          |  |
| Badanie i monitorowanie środowiska wodnego  | -          |  |
| Dostęp do informacji  | -          |  |
| Działania wynikające z konieczności porządkowania systemu gospodarki ściekowej  | -          |  |
| Kontrola użytkowników prywatnych i przedsiębiorstw  | -          |  |
| Kształtowanie naturalnych warunków hydrodynamicznych oraz ochrona ekosystemów i zachowanie różnorodności biologicznej | -          |  |
| Kształtowanie naturalnych warunków hydrologicznych oraz ochrona ekosystemów i zachowanie różnorodności biologicznej   | -          |  |
| Ograniczenie odpływu biogenów z terenów rolniczych  | -          |  |
| Ograniczenie rozprzestrzeniania zanieczyszczeń  | -          |  |
| Optymalizacja zużycia wody  | -          |  |
| Realizacja Krajowego programu oczyszczania ścieków komunalnych  | -          |  |
| Realizacja zadań systemowych gospodarki odpadami zawartych w planach gospodarowania odpadami                          | -          |  |
| Sprawozdawczość z zakresu korzystania z wód   | tak        |  |
| Ustanowienie obszarów ochronnych zbiorników wód śródolpawych  | -          |  |

| kod jcwpd   | PLGW600081 |  |
|---|------------|--|
| DZIAŁANIA UZUPELNIAJĄCE   |            |  |
| Administracyjne   | -          |  |
| Analiza stanu   | -          |  |
| Analiza stanu ziemi   | -          |  |
| Badanie i monitorowanie środowiska morskiego  | -          |  |
| Badanie i monitorowanie środowiska wodnego  | -          |  |
| Dostęp do informacji  | -          |  |
| Działania rekultywacyjne  | -          |  |
| Indywidualne ustalenie celu środowiskowego  | -          |  |
| Kontrola użytkowników   | -          |  |
| Monitoring wód  | -          |  |
| Ograniczenie wpływu presji morfologicznej   | -          |  |
| Opracowanie warunków korzystania z wód ziemi  | -          |  |
| Optymalizacja zużycia wody  | -          |  |
| Przegląd polewoń wodoprąwnych   | -          |  |
| Realizacja Krajowego programu oczyszczania ścieków komunalnych  | -          |  |
| Realizacja wieloletniego programu zarybiania  | -          |  |
| Sprawozdawczość z zakresu korzystania z wód   | -          |  |
| Weryfikacja Programu ochrony środowiska   | -          |  |
| Zapewnienie ciągłości rzeki i połoków poprzez udrożnienie obiektów stanowiących przeszkodę dla migracji ryb | -          |  |

# Dopływ spod Brzezin ( PLRW6000171841949 )

Obszary przeznaczone do ochrony siedlisk lub gatunków, dla których utrzymanie lub poprawa stanu wód jest ważnym czynnikiem w ich ochronie oraz cele środowiskowe dla obszarów chronionych, zgodnie z przepisami art. 38f ustawy - Prawo wodne

**UWAGA: tabela podaje całkowitą powierzchnię obszaru chronionego, a nie powierzchnię jego wystąpienia w jednolitej części wód.**

| Kod jcwp          | Nazwa jcwp          | Typ obszaru chronionego       | Kod obszaru chronionego | Nazwa obszaru chronionego | Powierzchnia obszaru chronionego [ha] | Przedmioty ochrony obszaru chronionego zależne od wód   | Cel środowiskowy dla obszaru chronionego   |
|-------------------|---------------------|-------------------------------|-------------------------|---------------------------|---------------------------------------|---|--|
| PLRW6000171841949 | Dopływ spod Brzezin | Obszar Chronionego Krajobrazu | OCHK67                  | Dolina Proсны             | 14966,9                               | Kompleks ekosystemów w tym: jeziora, małe zbiorniki wodne, ciek, siedliska przyrodnicze 7120, 7140, 91D0, 91E0 i inne | Zachowanie śródleśnych cieków, mokradeł, torfowisk. Utrzymanie odpowiedniego poziomu wód gruntowych dla zachowania siedlisk wilgotnych i bagiennych w lasach. Zachowanie śródpolnych torfowisk, bagien, oczek wodnych, obszarów wodno-błotnych, wraz z pasem roślinności stanowiącej ich obudowę biologiczną oraz obszarów źródłiskowych cieków. Utrzymywanie [na gruntach rolnych i w in. ekosyst. nieleśnych] poziomu wód gruntowych odpowiedniego dla zachowania bioróżnorodności. Zachowanie naturalnych zbiorników wód powierzchniowych, oczek wodnych, starorzeczy oraz obszarów źródłiskowych cieków wraz z ich naturalną obudową biologiczną. Utrzymanie stref buforowych wzdłuż cieków wodnych oraz zbiorników wodnych, w tym starorzeczy i oczek wodnych, w postaci pasów, szuwarów, zakrzewień i zadrzewień, jako naturalnej obudowy biologicznej, celem zwiększenia różnorodności biologicznej oraz ograniczenie spływu substancji biogennych. Ograniczenie prac regulacyjnych rzek tylko do zakresu niezbędnego dla ochrony przeciwpowodziowej i ich prowadzenie w oparciu o zasady dobrej praktyki utrzymania rzek. Zachowanie korytarzy ekologicznych opartych o ekosystemy wodne, celem zachowania dróg migracji organizmów. Zwiększanie retencji wodnej, odtwarzania funkcji obszarów źródłiskowych o dużych zdolnościach retencyjnych. |