



## Legenda

- granica gminy
- granica zlewni jednolitej części wód powierzchniowych
- rzeki - jednolite części wód powierzchniowych
- jeziora - jednolite części wód powierzchniowych
- wody podziemne - jednolita część wód
- zbiorniki wodne

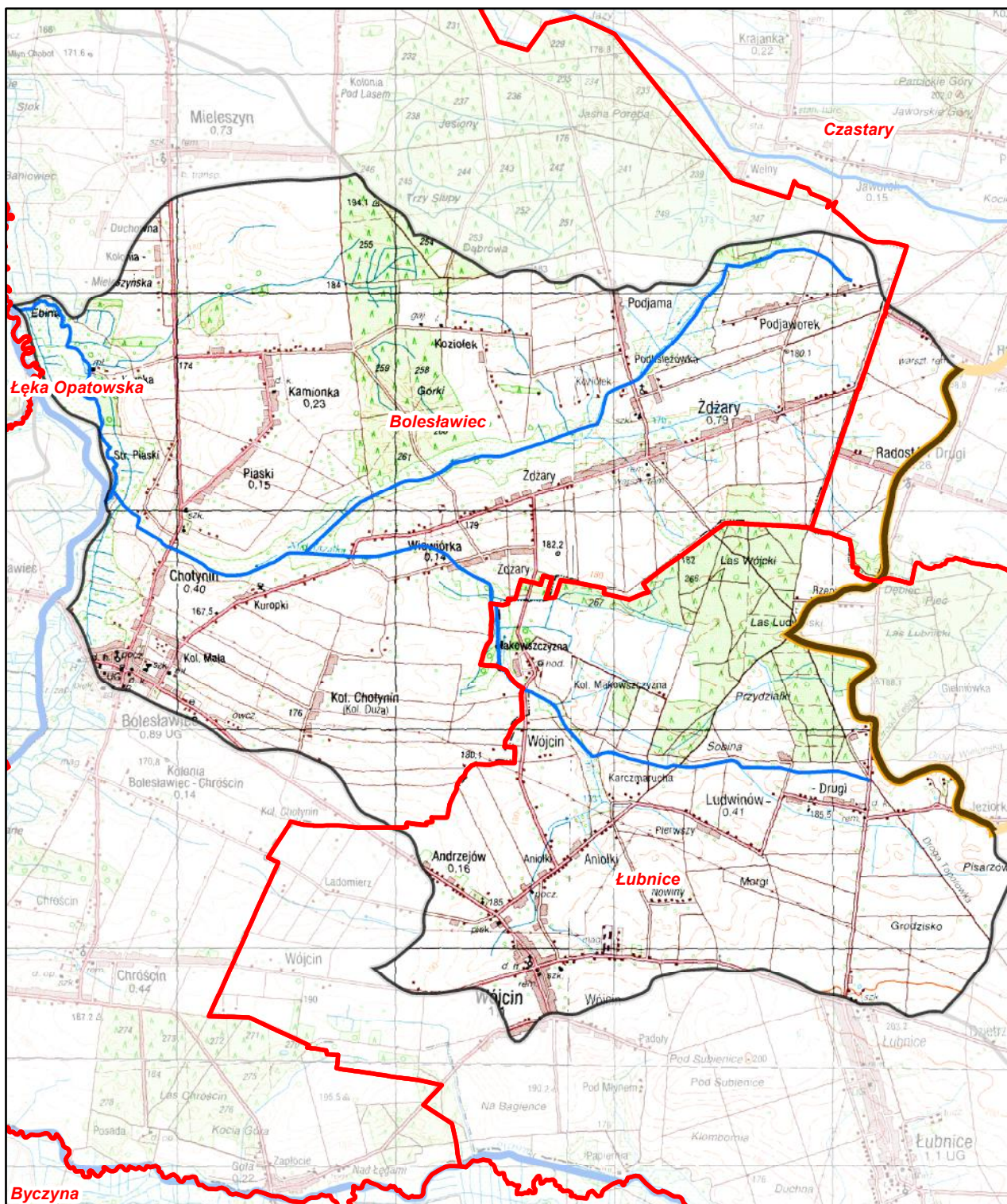
Jednolita część wód powierzchniowych (jcw):

## Wesoła (PLRW6000171841929)

pozostałe jednolite części wód  
położone w zlewni jcw:

**wody podziemne**

PLGW600081



**Ustalenia aktualizacji Planu gospodarowania wodami  
na obszarze dorzecza Odry w latach 2016 - 2021**



## Wesoła (RW6000171841929)

Charakterystyka	Wesoła	
	nazwa kod	RW6000171841929
	typ	potok nizinny piaszczysty na uławach staroglacjalnych (17)
Wykaz wód powierzchniowych przeznaczonych:	ostateczny status hydromorfologiczny z uzasadnieniem	nd
	do poboru wody na potrzeby zaopatrzenia ludności w wodę przeznaczoną do spożycia	nie
	do celów rekreacyjnych, w tym kąpieliskowych	nie
Cel środowiskowy	stan/potencjał ekologiczny	dobry stan ekologiczny
	stan chemiczny	dobry stan chemiczny
Ocena ryzyka nieosiągnięcia celów środowiskowych	monitoring	niemonitorowana
	aktualny stan JCWP	zły
	ryzyko nieosiągnięcia celu środowisk.	zagrożona
Przedłużenie terminu osiągnięcia celu/ustalenie celów mniej rygorystycznych dla JCWP	odstępstwo, z art. 9 ust. 3 ustawy z dnia 5 stycznia 2011 r. o zmianie ustawy z dnia 18 lipca 2001 r. Prawo wodne oraz niektórych innych ustaw	przedłużenie terminu osiągnięcia celu: - brak możliwości technicznych, - dysproporcjonalne koszty
	termin osiągnięcia dobrego stanu	2021
	uzasadnienie odstępstwa	Brak możliwości technicznych oraz dysproporcjonalne koszty. Z uwagi na niską wiarygodność oceny i związany z tym brak możliwości wskazania przyczyn nieosiągnięcia dobrego stanu brak jest możliwości zaplanowania racjonalnych działań naprawczych. Zaplanowanie i wdrożenie jakichkolwiek działań będzie generowało nieuzasadnione koszty. W związku z tym w JCWP zaplanowano działania mające na celu rozpoznanie rzeczywistego stanu ekologicznego – przeprowadzenie monitoringu badawczego. W przypadku potwierdzenia złego stanu po 2 latach wprowadzone zostanie działanie mające na celu rozpoznanie jego przyczyn. Takie etapowe postępowanie pozwoli na racjonalne zaplanowanie niezbędnych działań i zapewnienie ich wymaganej skuteczności.
Realizacja inwestycji wymagającej odstępstwa z art. 38j ustawy z dnia 18 lipca 2001 r. Prawo wodne	odstępstwo	nie
	nazwa inwestycji	-

kod jcwp PLRW600171841929		DZIAŁANIA PODSTAWOWE	
Administracyjne	-		
Badanie i monitorowanie środowiska wodnego	-		
Dostęp do informacji	-		
Działania wynikające z konieczności porządkowania systemu gospodarki ściekowej	-	tak	
Kontrola użytkowników prywatnych i przedsiębiorstw	-	tak	
Kształtowanie naturalnych warunków hydrodynamicznych oraz ochrona ekosystemów i zachowanie różnorodności biologicznej	-		
Kształtowanie naturalnych warunków hydrologicznych oraz ochrona ekosystemów i zachowanie różnorodności biologicznej	-		
Ograniczenie odpływu biogenów z terenów rolniczych	-		
Ograniczenie rozprzestrzeniania zanieczyszczeń	-		
Optymalizacja zużycia wody	-		
Realizacja Krajowego programu oczyszczania ścieków komunalnych	-	tak	
Realizacja zadań systemowych gospodarki odpadami zawartych w planach gospodarowania odpadami	-		
Sprawozdawczość z zakresu korzystania z wód	-		
Ustanowienie obszarów ochronnych zbiorników wód śródglądowych	-		

kod jcwp PLRW6000171841929		DZIAŁANIA UZUPELNIAJĄCE	
Administracyjne	-		
Analiza stanu	-		
Analiza stanu ziemi	-		
Badanie i monitorowanie środowiska morskiego	-		
Badanie i monitorowanie środowiska wodnego	-		
Działania rekultywacyjne	-		
Indywidualne ustalenie celu środowiskowego	-		
Kontrola użytkowników	-		
Monitoring wód	-	tak	
Ograniczenie wpływu presji morfologicznej	-		
Opracowanie warunków korzystania z wód ziemi	-		
Optymalizacja zużycia wody	-		
Przebieg powołań wodnoprawnych	-		
Realizacja Krajowego programu oczyszczania ścieków komunalnych	-		
Realizacja wieloletniego programu zarybiania	-		
Sprawozdawczość z zakresu korzystania z wód	-		
Weryfikacja Programu ochrony środowiska	-		
Zapewnienie ciągłości rzeki i potoków poprzez udrożnienie obiektów stanowiących przeszkodę dla migracji ryb	-		

Charakterystyka	kod GW600081	
	Wykaz wód podziemnych przeznaczonych	do poboru wody na potrzeby zaopatrzenia ludności w wodę przeznaczoną do spożycia
Cel środowiskowy	stan chemiczny	dobry stan chemiczny
	stan ilościowy	dobry stan ilościowy
Ocena ryzyka nieosiągnięcia celów środowiskowych	monitoring	monitorowana
	stan chemiczny	dobry
	stan ilościowy	dobry
ryzyko nieosiągnięcia celu środowisk.	niezagrożona	
Przedłużenie terminu osiągnięcia celu/ustalenie celów mniej rygorystycznych dla JCWPd	odstępstwo, z art. 9 ust. 3 ustawy z dnia 5 stycznia 2011 r. o zmianie ustawy z dnia 18 lipca 2001 r. Prawo wodne oraz niektórych innych ustaw	nie
	termin osiągnięcia dobrego stanu	nie dotyczy
	uzasadnienie odstępstwa	nie dotyczy
Realizacja inwestycji wymagającej odstępstwa z art. 38j ustawy z dnia 18 lipca 2001 r. Prawo wodne	odstępstwo	nie
	nazwa inwestycji	-

kod jcwpd PLGW600081		DZIAŁANIA PODSTAWOWE	
Administracyjne	-		
Badanie i monitorowanie środowiska wodnego	-		
Dostęp do informacji	-		
Działania wynikające z konieczności porządkowania systemu gospodarki ściekowej	-		
Kontrola użytkowników prywatnych i przedsiębiorstw	-		
Kształtowanie naturalnych warunków hydrodynamicznych oraz ochrona ekosystemów i zachowanie różnorodności biologicznej	-		
Kształtowanie naturalnych warunków hydrologicznych oraz ochrona ekosystemów i zachowanie różnorodności biologicznej	-		
Ograniczenie odpływu biogenów z terenów rolniczych	-		
Ograniczenie rozprzestrzeniania zanieczyszczeń	-		
Optymalizacja zużycia wody	-		
Realizacja Krajowego programu oczyszczania ścieków komunalnych	-		
Realizacja zadań systemowych gospodarki odpadami zawartych w planach gospodarowania odpadami	-		
Sprawozdawczość z zakresu korzystania z wód	-	tak	
Ustanowienie obszarów ochronnych zbiorników wód śródglądowych	-		

kod jcwpd PLGW600081		DZIAŁANIA UZUPELNIAJĄCE	
Administracyjne	-		
Analiza stanu	-		
Analiza stanu ziemi	-		
Badanie i monitorowanie środowiska morskiego	-		
Badanie i monitorowanie środowiska wodnego	-		
Działania rekultywacyjne	-		
Indywidualne ustalenie celu środowiskowego	-		
Kontrola użytkowników	-		
Monitoring wód	-		
Ograniczenie wpływu presji morfologicznej	-		
Opacowanie warunków korzystania z wód ziemi	-		
Optymalizacja zużycia wody	-		
Przebieg powołań wodnoprawnych	-		
Realizacja Krajowego programu oczyszczania ścieków komunalnych	-		
Realizacja wieloletniego programu zarybiania	-		
Sprawozdawczość z zakresu korzystania z wód	-		
Weryfikacja Programu ochrony środowiska	-		
Zapewnienie ciągłości rzeki i potoków poprzez udrożnienie obiektów stanowiących przeszkodę dla migracji ryb	-		

# Wesoła ( PLRW6000171841929 )

Obszary przeznaczone do ochrony siedlisk lub gatunków, dla których utrzymanie lub poprawa stanu wód jest ważnym czynnikiem w ich ochronie oraz cele środowiskowe dla obszarów chronionych, zgodnie z przepisami art. 38f ustawy - Prawo wodne

**UWAGA: tabela podaje całkowitą powierzchnię obszaru chronionego, a nie powierzchnię jego wystąpienia w jednolitej części wód.**

Kod jcwp	Nazwa jcwp	Typ obszaru chronionego	Kod obszaru chronionego	Nazwa obszaru chronionego	Powierzchnia obszaru chronionego [ha]	Przedmioty ochrony obszaru chronionego zależne od wód	Cel środowiskowy dla obszaru chronionego
PLRW6000171841929	Wesoła	Obszar Chronionego Krajobrazu	OCHK67	Dolina Prozny	14966,9	Kompleks ekosystemów w tym: jeziora, małe zbiorniki wodne, ciek, siedliska przyrodnicze 7120, 7140, 91D0, 91E0 i inne	Zachowanie śródleśnych cieków, mokradeł, torfowisk. Utrzymanie odpowiedniego poziomu wód gruntowych dla zachowania siedlisk wilgotnych i bagiennych w lasach. Zachowanie śródpolnych torfowisk, bagien, oczek wodnych, obszarów wodno-błotnych, wraz z pasem roślinności stanowiącej ich obudowę biologiczną oraz obszarów źródłiskowych cieków. Utrzymywanie [na gruntach rolnych i w in. ekosyst. nieleśnych] poziomu wód gruntowych odpowiedniego dla zachowania bioróżnorodności. Zachowanie naturalnych zbiorników wód powierzchniowych, oczek wodnych, starorzeczy oraz obszarów źródłiskowych cieków wraz z ich naturalną obudową biologiczną. Utrzymanie stref buforowych wzdłuż cieków wodnych oraz zbiorników wodnych, w tym starorzeczy i oczek wodnych, w postaci pasów, szuwarów, zakrzewień i zadrzewień, jako naturalnej obudowy biologicznej, celem celem zwiększenia różnorodności biologicznej oraz ograniczenie splywu substancji biogennych. Ograniczenie prac regulacyjnych rzek tylko do zakresu niezbędnego dla ochrony przeciwpowodziowej i ich prowadzenie w oparciu o zasady dobrej praktyki utrzymania rzek. Zachowanie korytarzy ekologicznych opartych o ekosystemy wodne, celem zachowania dróg migracji organizmów. Zwiększanie retencji wodnej, odtwarzania funkcji obszarów źródłiskowych o dużych zdolnościach retencyjnych.