



## Legenda

- granica gminy
- granica zlewni jednolitej części wód powierzchniowych
- rzeki - jednolite części wód powierzchniowych
- jeziora - jednolite części wód powierzchniowych
- wody podziemne - jednolita część wód
- zbiorniki wodne

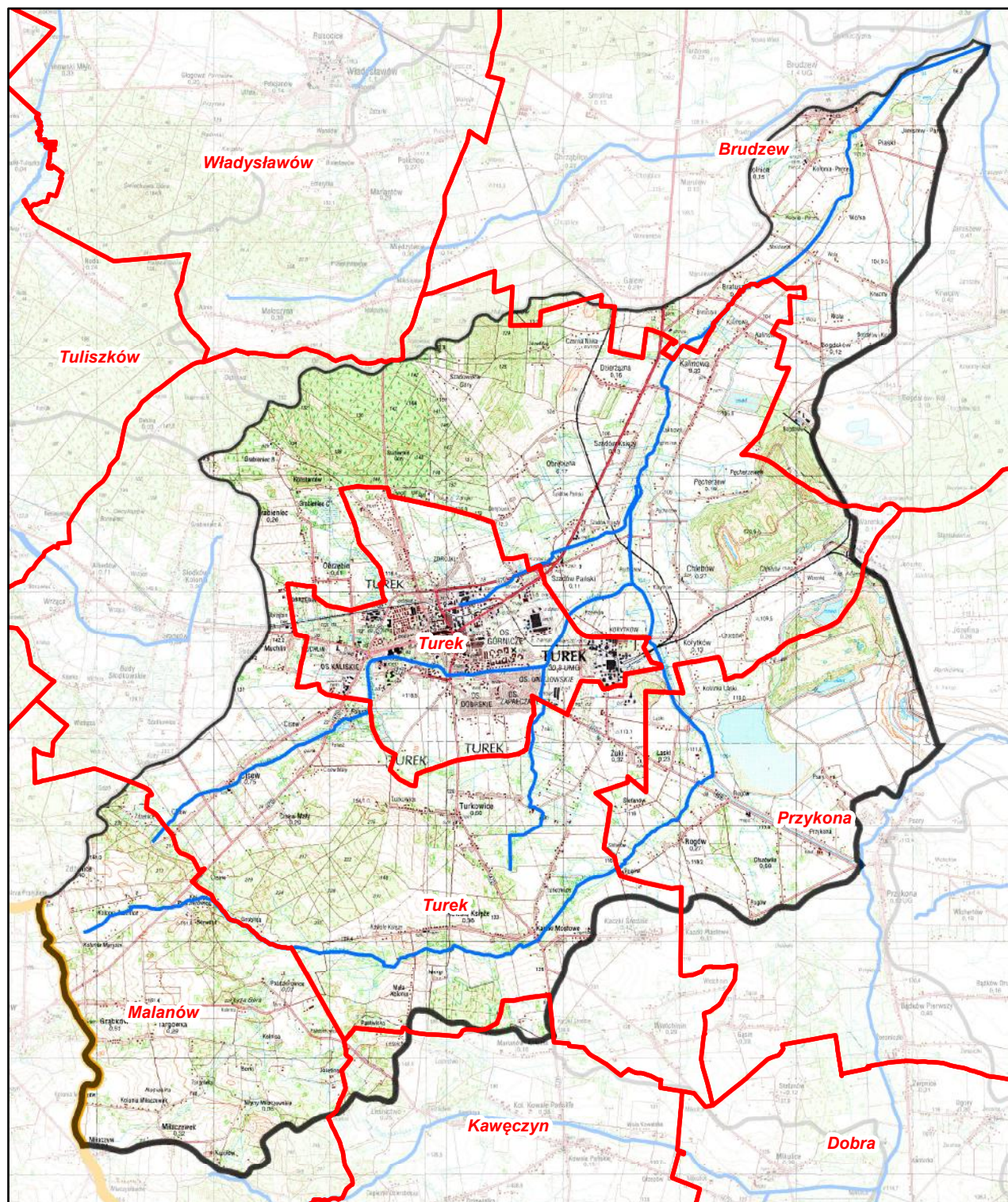
Jednolita część wód powierzchniowych (jcw):

## Kiełbaska do Strugi Janiszewskiej (PLRW6000231833439)

pozostałe jednolite części wód  
położone w zlewni jcw:

wody podziemne

PLGW600071



**Ustalenia aktualizacji Planu gospodarowania wodami  
na obszarze dorzecza Odry w latach 2016 - 2021**



## Kiełbaska do Strugi Janiszewskiej (RW6000231833439)

Charakterystyka	nazwa	Kiełbaska do Strugi Janiszewskiej
	kod	RW6000231833439
	typ	potok lub strumień na obszarze będącym pod wpływem procesów torfowatycznych (23)
	ostatni status hydromorfologiczny z uzasadnieniem	naturalna część wód (NAT) nd
Wykaz wód powierzchniowych przeznaczonych:	do poboru wody na potrzeby zaopatrzenia ludności w wodę przeznaczoną do spożycia	nie
	do celów rekreacyjnych, w tym kąpieliskowych	nie
Cel środowiskowy	stan/potencjał ekologiczny	dobry stan ekologiczny
	stan chemiczny	dobry stan chemiczny
Ocena ryzyka nieosiągnięcia celów środowiskowych	monitoring	niemonitorowana
	aktualny stan JCWP	dobry
	ryzyko nieosiągnięcia celu środowisk.	niezagrożona
	odstępstwo	nie
Przedłużenie terminu osiągnięcia celu/ustalenie celów mniej rygorystycznych dla JCWP	odstępstwo, z art. 9 ust. 3 ustawy z dnia 5 stycznia 2011 r. o zmianie ustawy z dnia 18 lipca 2001 r. Prawo wodne oraz niektórych innych ustaw	nie dotyczy
	termin osiągnięcia dobrego stanu	2015
	uzasadnienie odstępstwa	nie dotyczy
Realizacja inwestycji wymagającej odstępstwa z art. 38j ustawy z dnia 18 lipca 2001 r. Prawo wodne	odstępstwo	nie
	nazwa inwestycji	-

kod jcwp	PLRW6000231833439	
DZIAŁANIA PODSTAWOWE		
Administracyjne	-	
Badanie i monitorowanie środowiska wodnego	-	
Dostęp do informacji	-	
Działania wynikające z konieczności porządkowania systemu gospodarki ściekowej	tak	
Kontrola użytkowników przywzrostu i przedsiębiorstw	-	
Kształtowanie naturalnych warunków hydrodynamicznych oraz ochrona ekosystemów i zachowanie różnorodności biologicznej	-	
Kształtowanie naturalnych warunków hydrologicznych oraz ochrona ekosystemów i zachowanie różnorodności biologicznej	-	
Ograniczenie odpływu biogenów z terenów rolniczych	-	
Ograniczenie rozpraszania zanieczyszczeń	-	
Optymalizacja zużycia wody	-	
Realizacja Krajowego programu oczyszczania ścieków komunalnych	tak	
Realizacja zadań systemowych gospodarki odpadami zawartych w planach gospodarowania odpadami	-	
Sprawozdawczość z zakresu korzystania z wód	-	
Ustanowienie obszarów ochronnych zbiorników wód śródlądowych	-	

kod jcwp	PLRW6000231833439	
DZIAŁANIA UZUPELNIAJĄCE		
Administracyjne	-	
Analiza stanu	-	
Analiza stanu ziemi	-	
Badanie i monitorowanie środowiska morskiego	-	
Badanie i monitorowanie środowiska wodnego	-	
Dostęp do informacji	-	
Działania rekultywacyjne	-	
Indywidualne ustalenie celu środowiskowego	-	
Kontrola użytkowników	-	
Monitoring wód	-	
Ograniczenie wpływu presji morfologicznej	-	
Opracowanie warunków korzystania z wód ziemi	-	
Optymalizacja zużycia wody	-	
Przegląd pozwoleń wodnoprawnych	-	
Realizacja Krajowego programu oczyszczania ścieków komunalnych	-	
Realizacja wieloletniego programu zarybiania	-	
Sprawozdawczość z zakresu korzystania z wód	-	
Weryfikacja Programu ochrony środowiska	-	
Zapewnienie ciągłości rzek i potoków poprzez udrożnienie obiektów stanowiących przeszkodę dla migracji ryb	-	

Charakterystyka	kod	GW600071
Wykaz wód podziemnych przeznaczonych	do poboru wody na potrzeby zaopatrzenia ludności w wodę przeznaczoną do spożycia	tak
Cel środowiskowy	stan chemiczny	dobry stan chemiczny
	stan ilościowy	dobry stan ilościowy
	monitoring	monitorowana
Ocena ryzyka nieosiągnięcia celów środowiskowych	stan chemiczny	dobry
	stan ilościowy	dobry
	ryzyko nieosiągnięcia celu środowisk.	zagrożona
	odstępstwo	nie
Przedłużenie terminu osiągnięcia celu/ustalenie celów mniej rygorystycznych dla JCWPd	odstępstwo, z art. 9 ust. 3 ustawy z dnia 5 stycznia 2011 r. o zmianie ustawy z dnia 18 lipca 2001 r. Prawo wodne oraz niektórych innych ustaw	nie dotyczy
	termin osiągnięcia dobrego stanu	nie dotyczy
	uzasadnienie odstępstwa	nie dotyczy
Realizacja inwestycji wymagającej odstępstwa z art. 38j ustawy z dnia 18 lipca 2001 r. Prawo wodne	odstępstwo	tak
	nazwa inwestycji	Eksploracja węgla brunatnego ze złoża „Piaski”. Inwestycja spełnia potrzebę nadrzędnego interesu społecznego, a cele środowiskowe nie mogą być osiągnięte za pomocą innych działań znacznie korzystniejszych z punktu widzenia środowiska naturalnego. Zostało przewidziane zastosowanie działań minimalizujących negatywny wpływ na stan wód.

kod jcwpd	PLGW600071	
DZIAŁANIA PODSTAWOWE		
Administracyjne	tak	
Badanie i monitorowanie środowiska wodnego	-	
Dostęp do informacji	-	
Działania wynikające z konieczności porządkowania systemu gospodarki ściekowej	-	
Kontrola użytkowników przywzrostu i przedsiębiorstw	-	
Kształtowanie naturalnych warunków hydrodynamicznych oraz ochrona ekosystemów i zachowanie różnorodności biologicznej	-	
Kształtowanie naturalnych warunków hydrologicznych oraz ochrona ekosystemów i zachowanie różnorodności biologicznej	-	
Ograniczenie odpływu biogenów z terenów rolniczych	-	
Ograniczenie rozpraszania zanieczyszczeń	-	
Optymalizacja zużycia wody	tak	
Realizacja Krajowego programu oczyszczania ścieków komunalnych	-	
Realizacja zadań systemowych gospodarki odpadami zawartych w planach gospodarowania odpadami	-	
Sprawozdawczość z zakresu korzystania z wód	tak	
Ustanowienie obszarów ochronnych zbiorników wód śródlądowych	-	

kod jcwpd	PLGW600071	
DZIAŁANIA UZUPELNIAJĄCE		
Administracyjne	tak	
Analiza stanu	-	
Analiza stanu ziemi	-	
Badanie i monitorowanie środowiska morskiego	-	
Badanie i monitorowanie środowiska wodnego	tak	
Dostęp do informacji	-	
Działania rekultywacyjne	-	
Indywidualne ustalenie celu środowiskowego	-	
Kontrola użytkowników	-	
Monitoring wód	-	
Ograniczenie wpływu presji morfologicznej	-	
Opracowanie warunków korzystania z wód ziemi	-	
Optymalizacja zużycia wody	tak	
Przegląd pozwoleń wodnoprawnych	-	
Realizacja Krajowego programu oczyszczania ścieków komunalnych	-	
Realizacja wieloletniego programu zarybiania	-	
Sprawozdawczość z zakresu korzystania z wód	tak	
Weryfikacja Programu ochrony środowiska	-	
Zapewnienie ciągłości rzek i potoków poprzez udrożnienie obiektów stanowiących przeszkodę dla migracji ryb	-	

# Kiełbaska do Strugi Janiszewskiej (RW6000231833439)

Wykaz wielkości stężeń i emisji substancji priorytetowych oraz innych zanieczyszczeń, dla których zostały określone środowiskowe normy jakości w dorzeczu Odry

Zespół Elektrowni Patnów-Adamów-Konin S.A. Elektrownia Adamów		
Nazwa zakładu	Zespół Elektrowni Patnów-Adamów-Konin S.A. Elektrownia Adamów	
Lp.	254	
Adres siedziba główna	ul. Przemysłowa 1, 62-700 Turek	
numer pozwolenia wodnoprawnego/zintegrowanego	SR.Ko-4.6811/43/05	
data pozwolenia wodnoprawnego/zintegrowanego	30/12/2005	
organ wydający pozwolenie wodnoprawne/zintegrowane	Wojewoda Wielkopolski	
początek obowiązywania	bd	
koniec obowiązywania	31/12/2015	
Ilość ścieków odprowadzanych wg pozwolenia	Qśr m <sup>3</sup> /d	bd
	Qmaxh m <sup>3</sup> /h	bd
	Qśr m <sup>3</sup> /rok	2007500
	Qmax m <sup>3</sup> /d	bd
Województwo	wielkopolskie	
Powiat	turecki	
Gmina	Turek	
nazwa odbiornika	Kiełbaska	
kategoria odbiornika	woda	
Kilometr ciek	29+750	
Obszar dorzecza	Nazwa	Odry
	Kod	6000
Region Wodny	Warty	
Regionalny Zarząd Gospodarki Wodnej	Poznań	
Współrzędne GPS wg układu PUWG 2000	x	548081.9914
	y	469943.8258
Jednolita część wód podziemnych (JCWPD)	Nazwa JCWPD	71
	KOD JCWPD	PLGW600071
Jednolita część wód powierzchniowych (JCWP)	Nazwa JCWP	<b>Kiełbaska do Strugi Janiszewskiej</b>
	KOD JCWP	<b>PLRW6000231833439</b>
	TYP JCWP	23
Zlewnia bilansowa	Warta od Neru do Proсны	
ilość odprowadzonych ścieków w 2010 [m <sup>3</sup> /rok]	1,519,540	
ilość odprowadzanych ścieków do wód/ziemi w 2010 [m <sup>3</sup> /rok]	bytowe [m <sup>3</sup> /rok]	bd
	komunalne [m <sup>3</sup> /rok]	bd
	przemysłowe [m <sup>3</sup> /rok]	1,519,540
	wody z odwadniania zakładów górniczych [m <sup>3</sup> /rok]	bd
	wody chłodnicze [m <sup>3</sup> /rok]	bd
	inne [m <sup>3</sup> /rok]	bd
ilość odprowadzonych ścieków w 2011 [m <sup>3</sup> /rok]	1,440,941	
ilość odprowadzanych ścieków do wód/ziemi w 2011	bytowe [m <sup>3</sup> /rok]	bd
	komunalne [m <sup>3</sup> /rok]	bd
	przemysłowe [m <sup>3</sup> /rok]	1,440,941
	wody z odwadniania zakładów górniczych [m <sup>3</sup> /rok]	bd
	wody chłodnicze [m <sup>3</sup> /rok]	bd
	inne [m <sup>3</sup> /rok]	bd

**Wykaz emisji substancji priorytetowych - Zespół Elektrowni Patnów-Adamów-Konin S.A. Elektrownia Adamów**

ID_substancji	nazwa substancji	Numer CAS	średnie stężenie odprowadzanej substancji w ściekach [µg/l]	średni ładunek odprowadzanej substancji w ściekach[kg/rok]	średnie stężenie odprowadzanej substancji w ściekach [µg/l]	średni ładunek odprowadzanej substancji w ściekach[kg/rok]
1	Alachlor	15972-60-8	bd	bd	bd	bd
2	Antracen	120-12-7	bd	bd	bd	bd
3	Atrazyna	1912-24-9	bd	bd	bd	bd
4	Benzen	71-43-2	bd	bd	bd	bd
5	Bromowany difenyleoeter	32534-81-9	bd	bd	bd	bd
6	Kadm i jego związki	7440-43-9	bd	0	bd	0
6a	Tetrachlorek węgla	56-23-5	bd	0	bd	0
7	C10--13 chloroalkany	85535-84-8	bd	bd	bd	bd
8	Chlorofenwinfos	470-90-6	bd	bd	bd	bd
9	Chloropiryfos (chloropiryfos etylowy)	2921-88-2	bd	bd	bd	bd
9a	Pestycydy cyklodienowe	nie dotyczy	bd	bd	bd	bd
9a_1	Aldryna	309-00-2	bd	bd	bd	bd
9a_2	Dieldryna	60-57-1	bd	bd	bd	bd
9a_3	Endryna	72-20-8	bd	bd	bd	bd
9a_4	Izodryna	465-73-6	bd	bd	bd	bd
9b_1	DDT całkowity	nie dotyczy	bd	bd	bd	bd
9b_2	para-para-DDT	50-29-3	bd	bd	bd	bd
10	1,2-dichloroetan (EDC)	107-06-2	bd	bd	bd	bd
11	Dichlorometan	75-09-2	bd	bd	bd	bd
12	Ftalan di(2-etyloheksyl) (DEHP)	117-81-7	bd	bd	bd	bd
13	Diuron	330-54-1	bd	bd	bd	bd
14	Endosulfan	115-29-7	bd	bd	bd	bd
15	Fluoranten	206-44-00	bd	bd	bd	bd
16	Heksachlorobenzen	118-74-1	bd	bd	bd	bd
17	Heksachlorobutadien	87-68-3	bd	bd	bd	bd
18	Heksachlorocykloheksan	608-73-1	bd	bd	bd	bd
19	Izoproturon	34123-59-6	bd	bd	bd	bd
20	Ołów i jego związki	7439-92-1	bd	0	bd	0
21	Rtęć i jej związki	7439-97-6	bd	0	bd	0
22	Naftalen	91-20-3	bd	bd	bd	bd
23	Nikiel i jego związki	7440-02-0	bd	130.875732	bd	54.313198
24	Nonylofenol (4-nonylofenol)	104-40-5	bd	bd	bd	bd
25	Oktylofenol (4-(1,1',3,3'-tetrametylobutylo)-fenol)	140-66-9	bd	bd	bd	bd
26	Pentachlorobenzen	608-93-5	bd	bd	bd	bd
27	Pentachlorofenol (PCP)	87-86-5	bd	bd	bd	bd
28	Wielopierścieniowe węglowodory aromatyczne (WWA)	nie dotyczy	bd	0	bd	0
28_1	Benzo(a)piren	50-32-8	bd	bd	bd	bd
28_2	Benzo(b)fluoranten	205-99-2	bd	bd	bd	bd
28_3	Benzo(k)fluoranten	207-08-9	bd	bd	bd	bd
28_4	Benzo(g,h,i)perylene	191-24-2	bd	bd	bd	bd
28_5	Indeno(1,2,3-cd)piren	193-39-5	bd	bd	bd	bd
29	Symazyna	122-34-9	bd	bd	bd	bd
29a	Tetrachloroetylen (PER)	127-18-4	bd	bd	bd	bd
29b	Trichloroetylen (TRI)	79-01-06	bd	0	bd	0
30	Związki tributylocyny (kation tributylocyny)	36643-28-4	bd	bd	bd	bd

**Wykaz emisji substancji priorytetowych - Zespół Elektrowni Patnów-Adamów-Konin S.A. Elektrownia Adamów**

<b>ID_substancji</b>	<b>nazwa substancji</b>	<b>Numer CAS</b>	<b>średnie stężenie odprowadzanej substancji w ściekach [µg/l]</b>	<b>średni ładunek odprowadzanej substancji w ściekach[kg/rok]</b>	<b>średnie stężenie odprowadzanej substancji w ściekach [µg/l]</b>	<b>średni ładunek odprowadzanej substancji w ściekach[kg/rok]</b>
31	Trichlorobenzeny	12002-48-1	bd	0	bd	0
32	Trichlorometan (chloroform)	67-66-3	bd	0	bd	0
33	Trifluralina	1582-09-8	bd	bd	bd	bd
34	Dikofol	115-32-2	bd	bd	bd	bd
35	Kwas perfluoro-oktanosulfonowy i jego pochodne (PFOS)	1763-23-1	bd	bd	bd	bd
36	Chinksyfen	124495-18-7	bd	bd	bd	bd
37	Dioksyny i związki dioksynopodobne	nie dotyczy	bd	bd	bd	bd
38	Aklonifen	74070-46-5	bd	bd	bd	bd
39	Bifenokos	42576-02-3	bd	bd	bd	bd
40	Cybutryna	28159-98-0	bd	bd	bd	bd
43	Heksabromocyklotodekan (HBCDD)	nie dotyczy	bd	bd	bd	bd
44	Heptachlor i epoksyd heptachloru	76-44-8/1024-57-3	bd	bd	bd	bd
45	Terbutryna	886-50-0	bd	bd	bd	bd