



## Legenda

- granica gminy
- granica zlewni jednolitej części wód powierzchniowych
- rzeki - jednolite części wód powierzchniowych
- jeziora - jednolite części wód powierzchniowych
- wody podziemne - jednolita część wód
- zbiorniki wodne

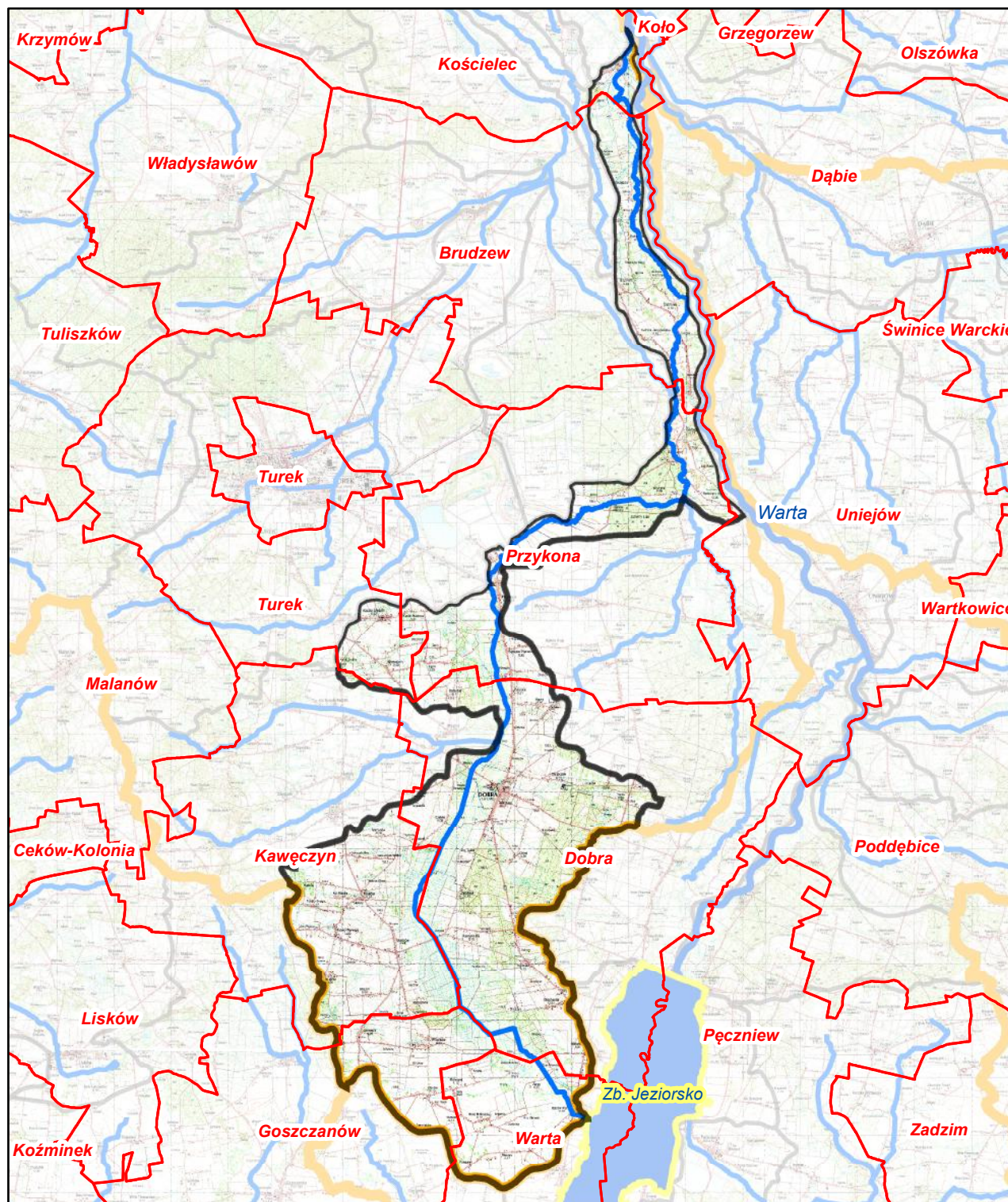
Jednolita część wód powierzchniowych (jcwp):

## Teleszyna

### (PLRW6000171833129)

pozostałe jednolite części wód  
położone w zlewni jcwp:

**wody podziemne**  
PLGW600071



**Ustalenia aktualizacji Planu gospodarowania wodami  
na obszarze dorzecza Odry w latach 2016 - 2021**





## Teleszyna (RW6000171833129)

Charakterystyka	nazwa	Teleszyna
	kod	RW6000171833129
	typ	potok nizinny piaszczysty na uwarach starogłazjalnych (17)
Wykaz wód powierzchniowych przeznaczonych:	ostateczny status hydromorfologiczny z uzasadnieniem	silnie zmieniona część wód (SZCW) ocena eksperta
	do poboru wody na potrzeby zaopatrzenia ludności w wodę przeznaczoną do spożycia	nie
	do celów rekreacyjnych, w tym kąpieliskowych	nie
Cel środowiskowy	stan/potencjał ekologiczny	dobry potencjał ekologiczny
	stan chemiczny	dobry stan chemiczny
Ocena ryzyka nieosiągnięcia celów środowiskowych	monitoring	monitorowana
	aktualny stan JCWP	zły
	ryzyko nieosiągnięcia celu środowisk.	zagrożona
Przedłużenie terminu osiągnięcia celu/ustalenie celów mniej rygorystycznych dla JCWP	odstępstwo, z art. 9 ust. 3 ustawy z dnia 5 stycznia 2011 r. o zmianie ustawy z dnia 18 lipca 2001 r. Prawo wodne oraz niektórych innych ustaw	przedłużenie terminu osiągnięcia celu: - brak możliwości technicznych
	termin osiągnięcia dobrego stanu	2027
	uzasadnienie odstępstwa	Brak możliwości technicznych. W zlewni JCWP występują presje: presja przemysłowa, nierozpoznana presja. W programie działań zaplanowano działanie obejmujące przegląd pozwoleń wodnoprawnych na wprowadzanie ścieków do wód lub do ziemi przez użytkowników w zlewni JCWP z uwagi na zagrożenie osiągnięcia celów środowiskowych, zgodnie z art. 136 ust. 3 ustawy Prawo wodne, mającej na celu szczełowe rozpoznanie i w rezultacie ograniczenie tej presji tak, aby możliwe było osiągnięcie wskaźników zgodnych z wartościami dobrego stanu. Z uwagi jednak na czas niezbędny dla wdrożenia tego działania, następnie konkretnych działań naprawczych, a także okres niezbędny aby wdrożone działania przyniosły wymiarem efekty, dobry stan będzie mógł być osiągnięty do roku 2027.
	odstępstwo	nie
Realizacja inwestycji wymagającej odstępstwa z art. 38j ustawy z dnia 18 lipca 2001 r. Prawo wodne	nazwa inwestycji	-

kod jcwp	PLRW6000171833129
DZIAŁANIA PODSTAWOWE	
Administracyjne	-
Badanie i monitorowanie środowiska wodnego	-
Dostęp do informacji	-
Działania wynikające z konieczności porządkowania systemu gospodarki ściekowej	tak
Kontrola użytkowników prywatnych i przedsiębiorstw	-
Kształtowanie naturalnych warunków hydrodynamicznych oraz ochrona ekosystemów i zachowanie różnorodności biologicznej	-
Kształtowanie naturalnych warunków hydrologicznych oraz ochrona ekosystemów i zachowanie różnorodności biologicznej	-
Ograniczenie odpływu biogenów z terenów rolniczych	-
Ograniczenie rozpraszania zanieczyszczeń	-
Optymalizacja zużycia wody	-
Realizacja Krajowego programu oczyszczania ścieków komunalnych	tak
Realizacja zadań systemowych gospodarki odpadami zawartych w planach gospodarowania odpadami	-
Sprawozdawczość z zakresu korzystania z wód	-
Ustanowienie obszarów ochronnych zbiorników wód śródglazjalnych	-

kod jcwp	PLRW6000171833129
DZIAŁANIA UZUPELNIJĄCE	
Administracyjne	-
Analiza stanu	-
Analiza stanu ziemi	-
Badanie i monitorowanie środowiska morskiego	-
Badanie i monitorowanie środowiska wodnego	-
Dostęp do informacji	-
Działania rekultywacyjne	-
Indywidualne ustalenie celu środowiskowego	-
Kontrola użytkowników	-
Monitoring wód	-
Ograniczenie wpływu presji morfologicznej	-
Opracowanie warunków korzystania z wód ziemi	-
Optymalizacja zużycia wody	-
Przegląd pozwoleń wodnoprawnych	tak
Realizacja Krajowego programu oczyszczania ścieków komunalnych	-
Realizacja wieloletniego programu zarybiania	-
Sprawozdawczość z zakresu korzystania z wód	-
Weryfikacja Programu ochrony środowiska	-
Zapewnienie ciągłości rzek i potoków poprzez udrożnienie obiektów stanowiących przeszkodę dla migracji ryb	-

Charakterystyka	kod	GW600071
Wykaz wód podziemnych przeznaczonych	do poboru wody na potrzeby zaopatrzenia ludności w wodę przeznaczoną do spożycia	tak
Cel środowiskowy	stan chemiczny	dobry stan chemiczny
	stan ilościowy	dobry stan ilościowy
Ocena ryzyka nieosiągnięcia celów środowiskowych	monitoring	monitorowana
	stan chemiczny	dobry
	stan ilościowy	dobry
	ryzyko nieosiągnięcia celu środowisk.	zagrożona
Przedłużenie terminu osiągnięcia celu/ustalenie celów mniej rygorystycznych dla JCWPd	odstępstwo	nie
	odstępstwo, z art. 9 ust. 3 ustawy z dnia 5 stycznia 2011 r. o zmianie ustawy z dnia 18 lipca 2001 r. Prawo wodne oraz niektórych innych ustaw	nie dotyczy
	termin osiągnięcia dobrego stanu	nie dotyczy
	uzasadnienie odstępstwa	nie dotyczy
Realizacja inwestycji wymagającej odstępstwa z art. 38j ustawy z dnia 18 lipca 2001 r. Prawo wodne	odstępstwo	tak
	nazwa inwestycji	Eksploatacja węgla brunatnego ze złoża „Piaski”. Inwestycja spełnia potrzebę nadrzędnego interesu społecznego, a cele środowiskowe nie mogą być osiągnięte za pomocą innych działań znacznie korzystniejszych z punktu widzenia środowiska naturalnego. Zostało przewidziane zastosowanie działań minimalizujących negatywny wpływ na stan wód.

kod jcwpd	PLGW600071
DZIAŁANIA PODSTAWOWE	
Administracyjne	tak
Badanie i monitorowanie środowiska wodnego	-
Dostęp do informacji	-
Działania wynikające z konieczności porządkowania systemu gospodarki ściekowej	-
Kontrola użytkowników prywatnych i przedsiębiorstw	-
Kształtowanie naturalnych warunków hydrodynamicznych oraz ochrona ekosystemów i zachowanie różnorodności biologicznej	-
Kształtowanie naturalnych warunków hydrologicznych oraz ochrona ekosystemów i zachowanie różnorodności biologicznej	-
Ograniczenie odpływu biogenów z terenów rolniczych	-
Ograniczenie rozpraszania zanieczyszczeń	-
Optymalizacja zużycia wody	tak
Realizacja Krajowego programu oczyszczania ścieków komunalnych	-
Realizacja zadań systemowych gospodarki odpadami zawartych w planach gospodarowania odpadami	-
Sprawozdawczość z zakresu korzystania z wód	tak
Ustanowienie obszarów ochronnych zbiorników wód śródglazjalnych	-

kod jcwpd	PLGW600071
DZIAŁANIA UZUPELNIJĄCE	
Administracyjne	tak
Analiza stanu	-
Analiza stanu ziemi	-
Badanie i monitorowanie środowiska morskiego	-
Badanie i monitorowanie środowiska wodnego	tak
Dostęp do informacji	-
Działania rekultywacyjne	-
Indywidualne ustalenie celu środowiskowego	-
Kontrola użytkowników	-
Monitoring wód	-
Ograniczenie wpływu presji morfologicznej	-
Opracowanie warunków korzystania z wód ziemi	-
Optymalizacja zużycia wody	tak
Przegląd pozwoleń wodnoprawnych	-
Realizacja Krajowego programu oczyszczania ścieków komunalnych	-
Realizacja wieloletniego programu zarybiania	-
Sprawozdawczość z zakresu korzystania z wód	tak
Weryfikacja Programu ochrony środowiska	-
Zapewnienie ciągłości rzek i potoków poprzez udrożnienie obiektów stanowiących przeszkodę dla migracji ryb	-

# Teleszyna ( PLRW6000171833129 )

**Obszary przeznaczone do ochrony siedlisk lub gatunków, dla których utrzymanie lub poprawa stanu wód jest ważnym czynnikiem w ich ochronie oraz cele środowiskowe dla obszarów chronionych, zgodnie z przepisami art. 38f ustawy - Prawo wodne**

**UWAGA: tabela podaje całkowitą powierzchnię obszaru chronionego, a nie powierzchnię jego wystąpienia w jednolitej części wód.**

Kod jcwp	Nazwa jcwp	Typ obszaru chronionego	Kod obszaru chronionego	Nazwa obszaru chronionego	Powierzchnia obszaru chronionego [ha]	Przedmioty ochrony obszaru chronionego zależne od wód	Cel środowiskowy dla obszaru chronionego
PLRW6000171833129	Teleszyna	Obszar Chronionego Krajobrazu	OCHK190	Nadwarciański	29596,8	Kompleks ekosystemów w tym: jeziora, małe zbiorniki wodne, ciek, siedliska przyrodnicze 310, 91D0, 91E0 i inne	Zachowanie śródlęsnych cieków, mokradeł, torfowisk. Utrzymanie odpowiedniego poziomu wód gruntowych dla zachowania siedlisk wilgotnych i bagiennych w lasach. Zachowanie śródpolnych torfowisk, bagien, oczek wodnych, obszarów wodno-błotnych, wraz z pasem roślinności stanowiącej ich obudowę biologiczną oraz obszarów źródłiskowych cieków. Utrzymywanie [na gruntach rolnych i w in. ekosyst. nieleśnych] poziomu wód gruntowych odpowiedniego dla zachowania bioróżnorodności. Zachowanie naturalnych zbiorników wód powierzchniowych, oczek wodnych, starorzeczy oraz obszarów źródłiskowych cieków wraz z ich naturalną obudową biologiczną. Utrzymanie stref buforowych wzdłuż cieków wodnych oraz zbiorników wodnych w postaci pasów, szuwarów, zakrzewień i zadrzewień, jako naturalnej obudowy biologicznej, celem ograniczenia spływu substancji biogennych z pól uprawnych. Ograniczenie prac regulacyjnych rzek tylko do zakresu niezbędnego dla rzeczywistej ochrony przeciwpowodziowej i ich prowadzenie w oparciu o zasady dobrej praktyki utrzymania rzek. Zachowanie korytarzy ekologicznych opartych o ekosystemy wodne, celem zachowania dróg migracji organizmów. Zwiększanie retencji wodnej, odtwarzania funkcji obszarów źródłiskowych o dużych zdolnościach retencyjnych.
PLRW6000171833129	Teleszyna	Obszar Specjalnej Ochrony Ptaków Natura 2000	PLB300002	Dolina Środkowej Warty	57104,4	Alcedo atthis (łęgowe), Anas clypeata (łęgowe), Anas crecca (łęgowe), Anas querquedula (łęgowe), Anas strepera (łęgowe), Anser anser (łęgowe), Anser anser (przelotne), Ardea cinerea (łęgowe), Botaurus stellaris (łęgowe), Charadrius hiaticula (łęgowe), Chlidonias hybridus (łęgowe), Chlidonias niger (łęgowe), Ciconia ciconia (łęgowe), Circus aeruginosus (łęgowe), Circus pygargus (łęgowe), Crex crex (łęgowe), Gallinago gallinago (łęgowe), Grus grus (łęgowe), Grus grus (przelotne), Ixobrychus minutus (łęgowe), Limosa limosa (łęgowe), Luscinia svecica (łęgowe), Numenius arquata (łęgowe), Porzana porzana (łęgowe), Sterna albifrons (łęgowe), Tringa totanus (łęgowe)	Utrzymanie lub odtworzenie właściwego stanu ochrony. Właściwy stan ochr. zimorodka wymaga: zachow. natur. dynamiki rzek, w tym natur. procesów erozji bocznej, powstawania, utrzymywania i rozwoju skarp (wyrw) brzegowych. --- Właściwy stan ochr. płaskonosza wymaga: zachow. natur. mozaiki mokradłowego krajobrazu, zwykle z udz. bagiennych podmokłych, ew. zalewanych łąk, z zabagnieniami, starorzeczami, drobnymi zb. wodnymi itp. --- Właściwy stan ochr. cyraneczki wymaga: zachow. w krajobrazie zbiorników wodnych z natur. i spokojną strefą brzegową. --- Właściwy stan ochr. cyranki wymaga: zachow. natur. mozaiki mokradłowego krajobrazu, zwykle z udz. bagiennych podmokłych, ew. zalewanych łąk, z zabagnieniami, starorzeczami, drobnymi zb. wodnymi itp. --- Właściwy stan ochr. krakwy wymaga: zachow. natur. mozaiki mokradłowego krajobrazu, zwykle z udz. różnych silnie zarośniętych zb. wodnych. --- Właściwy stan ochr. koncentracji gęsi gęgawy wymaga: zachow. natur. ekosystemów wodno-błotnych, zwykle z udz. spokojnych zb. wodnych wykorzyst. jako noclegowiska. --- Właściwy stan ochr. gęsi gęgawy wymaga: zachow. natur. mozaiki mokradłowego krajobrazu, zwykle z udz. różnych silnie zarośniętych zb. wodnych. --- Właściwy stan ochr. czapli wymaga: obfitej bazy pokarm. ichtiofauny, tolerowania żerowania czapli, spokojnych miejsc łęgowych. --- Właściwy stan ochr. bąka wymaga: zachow. bagiennych, podtopionych szuwarów. --- Właściwy stan ochr. sieweczki obrożnej wymaga: w dol. rzecznych zachow. naturalnych łąk, odsypisk okresowo odsłan. spod wody i procesów ich powstawania, a na wybrzeżu morskim zachow. plaż nie penetrow. przez ludzi w sezonie łęgowym gatunku. --- Właściwy stan ochr. rybitwy białowąsej wymaga: zachow. aktualnych i umożliw. powstawanie potencjalnych miejsc łęgowych zwykle na skupieniach roślin pływającej; wyklucz. niepokojenia w koloniach łęg. Gdy gniazd.. na stawach zachow. ekstensywnej gospod. stawowej z zachow. roślin pływającej i z ochroną kolonii rybitwy przed niepokojeniem. --- Właściwy stan ochr. rybitwy białowąsej wymaga: zachow. aktualnych i umożliw. powstawanie potencjalnych miejsc łęgowych zwykle na skupieniach roślin pływającej; wyklucz. niepokojenia w koloniach łęg. Gdy gniazd.. na stawach zachow. ekstensywnej gospod. stawowej z zachow. roślin pływającej i z ochroną kolonii rybitwy przed niepokojeniem. --- Właściwy stan ochr. bociana białego wymaga: zachow. biotopów żerowiskowych, w tym wilg. i podmokłych łąk i pastwisk, pośrednio dla zachow. bazy żerowej zachow. uwilgotnienia terenu i obfitości zabagnień i oczek wodnych w krajobrazie. --- Właściwy stan ochr. błotniaka stawowego wymaga: zachow. natur. mozaiki mokradłowego krajobrazu, zwykle z udz. dużych kompleksów podmokłych łąk, turzycowisk, szuwarów, zabagnień. --- Właściwy stan ochr. derkacza wymaga: zachow. uwilgotnienia i wyklucz. odwadniania wilg. i podmokłych łąk. --- Właściwy stan ochr. kszycy wymaga: zachowania mozaiki mokradeł w krajobrazie, w tym zachow. zabagnień i wyklucz. ich odwadniania. --- Właściwy stan ochr. koncentracji żurawia wymaga: zachowania mozaiki mokradeł w krajobrazie, w tym zachow. silnie podtopionych zabagnień i wyklucz. ich odwadniania; dostępności spokojnych nodegowisk. --- Właściwy stan ochr. żurawia wymaga: zachowania mozaiki mokradeł w krajobrazie, w tym zachow. zabagnień i wyklucz. ich odwadniania. --- Właściwy stan ochr. bączka wymaga: zachow. podtopionych szuwarów. --- Właściwy stan ochr. rycyka wymaga: zachow. podmokłych łąk i pastwisk o wys. poziomie wody utrzym. do początku lata. --- Właściwy stan ochr. podrózniczka wymaga: zachow. bagiennego char. biotopu. --- Właściwy stan ochr. kulika wielkiego wymaga: zachow. dużych kompleksów łąk i ekstens. pastwisk oraz ich podmokłego charakteru. --- Właściwy stan ochr. kropiatki wymaga: zachow. bagiennego char. terenu: bagiennych niskich szuwarów z oczkami wody, turzycowisk. --- Właściwy stan ochr. rybitwy białoczelnej wymaga: zachow. aktualnych i umożliw. powstawania potencjalnych miejsc łęgów (zwykle lachy aluwialne na rzekach, piaszczyste wyniesienia na ter. zalewowych, niekiedy stawy, zbiorniki, roślin. wodna). --- Właściwy stan ochr. krwawodzioba wymaga: zachow. podmokłych łąk i pastwisk z niską roślin. będących wiosną w mozaice z płytkimi rozlewiskami, o stabilnym i wysokim w okr. łęgowym poz. wody.