



Legenda

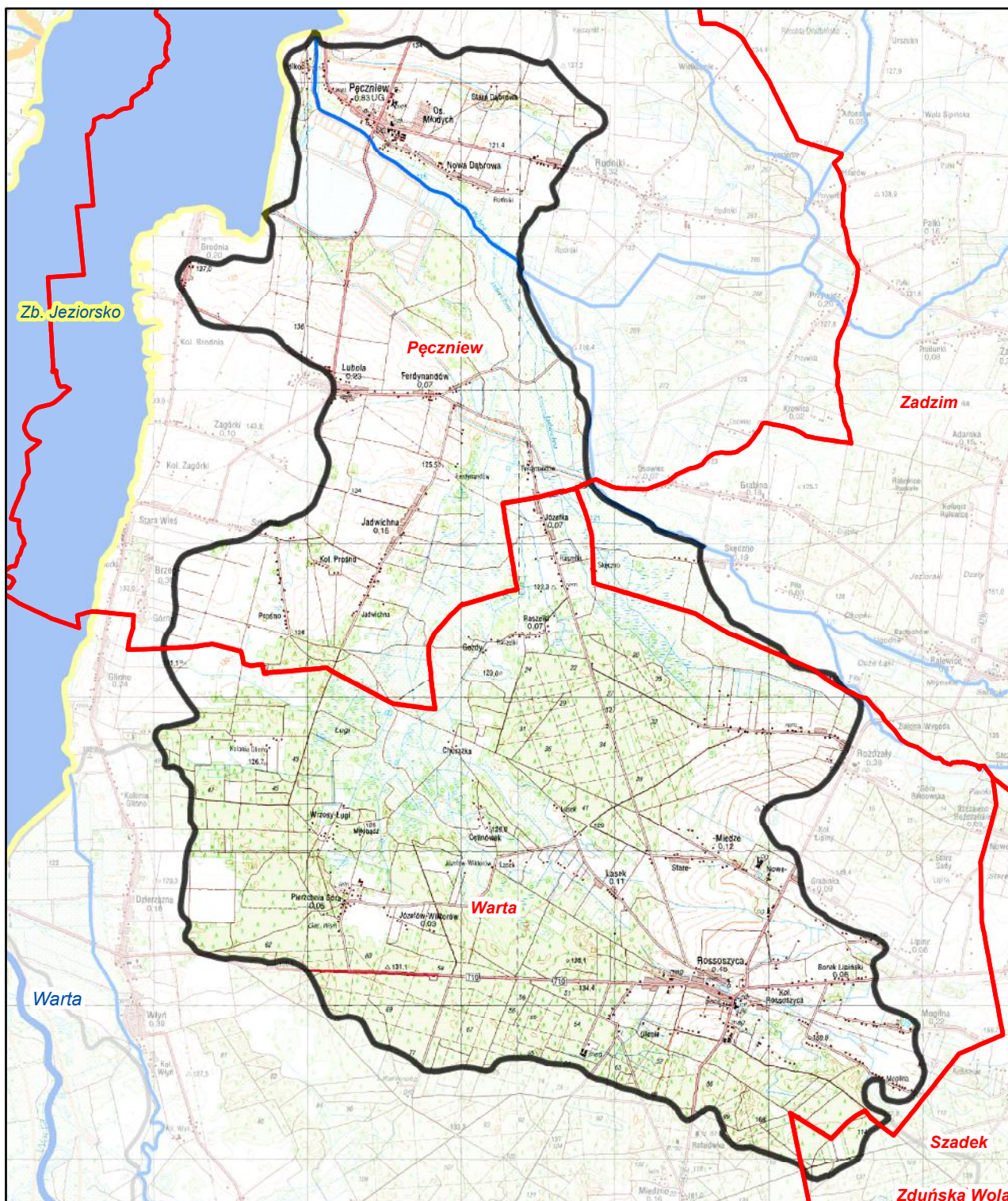
- granica gminy
- granica zlewni jednolitej części wód powierzchniowych
- rzeki - jednolite części wód powierzchniowych
- jeziora - jednolite części wód powierzchniowych
- wody podziemne - jednolita część wód
- zbiorniki wodne

Jednolita część wód powierzchniowych (jcw):

Pichna od Urszulinki do ujścia (PLRW6000201831789)

pozostałe jednolite części wód
położone w zlewni jcw:

wody podziemne
PLGW600082



Ustalenia aktualizacji Planu gospodarowania wodami
na obszarze dorzecza Odry w latach 2016 - 2021



Pichna od Urszulinki do ujścia (RW6000201831789)

Charakterystyka	Pichna od Urszulinki do ujścia	
	nazwa	
	kod	RW6000201831789
	typ	rzeka nizinna żeglowna (20)
	ostateczny status hydromorfologiczny z uzasadnieniem	silnie zmieniona część wód (SZCW) przekroczenie wskaźników: 13, m4
Wykaz wód powierzchniowych przeznaczonych:	do poboru wody na potrzeby zaopatrzenia ludności w wodę przeznaczoną do spożycia	nie
	do celów rekreacyjnych, w tym kąpieliskowych	nie
Cel środowiskowy	stan/potencjał ekologiczny	dobry potencjał ekologiczny
	stan chemiczny	dobry stan chemiczny
	monitoring	niemonitrowana
Ocena ryzyka nieosiągnięcia celów środowiskowych	aktualny stan JCWP	zły
	ryzyko nieosiągnięcia celu środowisk.	zagrożona
	odstępstwo	tak
Przedłużenie terminu osiągnięcia celu/ustalenie celów mniej rygorystycznych dla JCWP	odstępstwo, z art. 9 ust. 3 ustawy z dnia 5 stycznia 2011 r. o zmianie ustawy z dnia 18 lipca 2001 r. Prawo wodne oraz niektórych innych ustaw	przedłużenie terminu osiągnięcia celu: - brak możliwości technicznych, - dysproporcjonalne koszty
	termin osiągnięcia dobrego stanu	2021
	uzasadnienie odstępstwa	Brak możliwości technicznych oraz dysproporcjonalne koszty. Z uwagi na niską wiarygodność oceny i związany z tym brak możliwości wskazania przyczyn nieosiągnięcia dobrego stanu brak jest możliwości zaplanowania racjonalnych działań naprawczych. Zaplanowanie i wdrożenie jakichkolwiek działań będzie generowało nieuzasadnione koszty. W związku z prowadzonymi w latach 2014-2015 badaniami monitoringowymi możliwe będzie w roku 2016 przeprowadzenie oceny rzeczywistego stanu i zagrożenia JCWP. W przypadku stwierdzenia z02/09/2015ego stanu wprowadzone będą działania mające na celu jego rozpoznanie. Takie etapowe postępowanie pozwoli na racjonalne zaplanowanie niezbędnych działań i zapewnienie ich wymaganej skuteczności.
Realizacja inwestycji wymagającej odstępstwa z art. 38j ustawy z dnia 18 lipca 2001 r. Prawo wodne	odstępstwo	nie
	nazwa inwestycji	-

kod jcwp	PLRW6000201831789
DZIAŁANIA PODSTAWOWE	
Administracyjne	-
Badanie i monitorowanie środowiska wodnego	-
Dostęp do informacji	-
Działania wynikające z konieczności porządkowania systemu gospodarki wodnej	tak
Kontrola użytkowników przywrotnych i przedsięwzięć	tak
Kształtowanie naturalnych warunków hydrodynamicznych oraz ochrona ekosystemów i zachowanie różnorodności biologicznej	-
Kształtowanie naturalnych warunków hydrologicznych oraz ochrona ekosystemów i zachowanie różnorodności biologicznej	-
Ograniczenie odpływu biogenów z terenów rolniczych	-
Ograniczenie rozpraszania zanieczyszczeń	-
Optymalizacja zużycia wody	-
Realizacja Krajowego programu oczyszczania ścieków komunalnych	-
Realizacja zadań systemowych gospodarki odpadami zawartych w planach gospodarowania odpadami	-
Sprawozdawczość z zakresu korzystania z wód	-
Ustanowienie obszarów ochronnych zbiorników wód śródlądowych	-

kod jcwp	PLRW6000201831789
DZIAŁANIA UZUPELNIAJĄCE	
Administracyjne	-
Analiza stanu	-
Analiza stanu ziemi	tak
Badanie i monitorowanie środowiska morskiego	-
Badanie i monitorowanie środowiska wodnego	-
Dostęp do informacji	-
Działania rekultywacyjne	-
Indywidualne ustalenie celu środowiskowego	-
Kontrola użytkowników	-
Monitoring wód	-
Ograniczenie wpływu presji morfologicznej	-
Opracowanie warunków korzystania z wód ziemi	-
Optymalizacja zużycia wody	-
Przegląd polewoń wodnoprawnych	-
Realizacja Krajowego programu oczyszczania ścieków komunalnych	-
Realizacja wieloletniego programu zarybiania	-
Sprawozdawczość z zakresu korzystania z wód	-
Weryfikacja Programu ochrony środowiska	-
Zapewnienie ciągłości rzek i potoków poprzez udrożnienie obiektów stanowiących przeszkodę dla migracji ryb	-

Charakterystyka	kod	GW600082
Wykaz wód podziemnych przeznaczonych	do poboru wody na potrzeby zaopatrzenia ludności w wodę przeznaczoną do spożycia	tak
Cel środowiskowy	stan chemiczny	dobry stan chemiczny
	stan ilościowy	dobry stan ilościowy
Ocena ryzyka nieosiągnięcia celów środowiskowych	monitoring	monitrowana
	stan chemiczny	dobry
	stan ilościowy	dobry
	ryzyko nieosiągnięcia celu środowisk.	niezagrożona
Przedłużenie terminu osiągnięcia celu/ustalenie celów mniej rygorystycznych dla JCWPd	odstępstwo	nie
	odstępstwo, z art. 9 ust. 3 ustawy z dnia 5 stycznia 2011 r. o zmianie ustawy z dnia 18 lipca 2001 r. Prawo wodne oraz niektórych innych ustaw	nie dotyczy
	termin osiągnięcia dobrego stanu	nie dotyczy
	uzasadnienie odstępstwa	nie dotyczy
Realizacja inwestycji wymagającej odstępstwa z art. 38j ustawy z dnia 18 lipca 2001 r. Prawo wodne	odstępstwo	nie
	nazwa inwestycji	-

kod jcwpd	PLGW600082
DZIAŁANIA PODSTAWOWE	
Administracyjne	tak
Badanie i monitorowanie środowiska wodnego	tak
Dostęp do informacji	-
Działania wynikające z konieczności porządkowania systemu gospodarki wodnej	-
Kontrola użytkowników przywrotnych i przedsięwzięć	-
Kształtowanie naturalnych warunków hydrodynamicznych oraz ochrona ekosystemów i zachowanie różnorodności biologicznej	-
Kształtowanie naturalnych warunków hydrologicznych oraz ochrona ekosystemów i zachowanie różnorodności biologicznej	-
Ograniczenie odpływu biogenów z terenów rolniczych	-
Ograniczenie rozpraszania zanieczyszczeń	-
Optymalizacja zużycia wody	-
Realizacja Krajowego programu oczyszczania ścieków komunalnych	-
Realizacja zadań systemowych gospodarki odpadami zawartych w planach gospodarowania odpadami	-
Sprawozdawczość z zakresu korzystania z wód	tak
Ustanowienie obszarów ochronnych zbiorników wód śródlądowych	-

kod jcwpd	PLGW600082
DZIAŁANIA UZUPELNIAJĄCE	
Administracyjne	-
Analiza stanu	-
Analiza stanu ziemi	-
Badanie i monitorowanie środowiska morskiego	-
Badanie i monitorowanie środowiska wodnego	-
Dostęp do informacji	-
Działania rekultywacyjne	-
Indywidualne ustalenie celu środowiskowego	-
Kontrola użytkowników	-
Monitoring wód	-
Ograniczenie wpływu presji morfologicznej	-
Opracowanie warunków korzystania z wód ziemi	-
Optymalizacja zużycia wody	-
Przegląd polewoń wodnoprawnych	-
Realizacja Krajowego programu oczyszczania ścieków komunalnych	-
Realizacja wieloletniego programu zarybiania	-
Sprawozdawczość z zakresu korzystania z wód	-
Weryfikacja Programu ochrony środowiska	-
Zapewnienie ciągłości rzek i potoków poprzez udrożnienie obiektów stanowiących przeszkodę dla migracji ryb	-

Pichna od Urszulinki do ujścia (PLRW6000201831789)

Obszary przeznaczone do ochrony siedlisk lub gatunków, dla których utrzymanie lub poprawa stanu wód jest ważnym czynnikiem w ich ochronie oraz cele środowiskowe dla obszarów chronionych, zgodnie z przepisami art. 38f ustawy - Prawo wodne

UWAGA: tabela podaje całkowitą powierzchnię obszaru chronionego, a nie powierzchnię jego wystąpienia w jednolitej części wód.

Kod jcwp	Nazwa jcwp	Typ obszaru chronionego	Kod obszaru chronionego	Nazwa obszaru chronionego	Powierzchnia obszaru chronionego [ha]	Przedmioty ochrony obszaru chronionego zależne od wód	Cel środowiskowy dla obszaru chronionego
PLRW6000201831789	Pichna od Urszulinki do ujścia	Obszar Chronionego Krajobrazu	OCHK190	Nadwarciański	29596,8	Kompleks ekosystemów w tym: jeziora, małe zbiorniki wodne, ciek, siedliska przyrodnicze 310, 91D0, 91E0 i inne	Zachowanie śródlęśnych cieków, mokradel, torfowisk. Utrzymanie odpowiedniego poziomu wód gruntowych dla zachowania siedlisk wilgotnych i bagiennych w lasach. Zachowanie śródpolnych torfowisk, bagien, oczek wodnych, obszarów wodno-błotnych, wraz z pasem roślinności stanowiącej ich obudowę biologiczną oraz obszarów źródłiskowych cieków. Utrzymywanie [na gruntach rolnych i w in. ekosyst. nieleśnych] poziomu wód gruntowych odpowiedniego dla zachowania bioróżnorodności. Zachowanie naturalnych zbiorników wód powierzchniowych, oczek wodnych, starorzeczy oraz obszarów źródłiskowych cieków wraz z ich naturalną obudową biologiczną. Utrzymanie stref buforowych wzdłuż cieków oraz zbiorników wodnych w postaci pasów, szuwarów, zakrzewień i zadrzewień, jako naturalnej obudowy biologicznej, celem ograniczenia spływu substancji biogennych z pól uprawnych. Ograniczenie prac regulacyjnych rzek tylko do zakresu niezbędnego dla rzeczywistej ochrony przeciwpowodziowej i ich prowadzenie w oparciu o zasady dobrej praktyki utrzymania rzek. Zachowanie korzyści ekologicznych opartych o ekosystemy wodne, celem zachowania dróg migracji organizmów. Zwiększanie retencji wodnej, odtwarzania funkcji obszarów źródłiskowych o dużych zdolnościach retencyjnych.
PLRW6000201831789	Pichna od Urszulinki do ujścia	Obszar Specjalnej Ochrony Ptaków Natura 2000	PLB100002	Zbiornik Jezioro	10186,3	Anas crecca (przelotne), Anas platyrhynchos (przelotne), Anas strepera (lęgowe), Anas strepera (przelotne), Anser albifrons (przelotne), Anser anser (lęgowe), Anser fabalis (przelotne), Ardea cinerea (lęgowe), Aythya ferina (przelotne), Chlidonias hybridus (lęgowe), Chlidonias niger (lęgowe), Cygnus cygnus (zimujące), Egretta alba (lęgowe), Egretta alba (przelotne), Grus grus (przelotne), Ixobrychus minutus (lęgowe), Larus minutus (przelotne), Limosa limosa (lęgowe), Numenius arquata (przelotne), Phalacrocorax carbo sinensis (lęgowe), Phalacrocorax carbo sinensis (przelotne), Podiceps cristatus (lęgowe), Remiz pendulinus (lęgowe), Riparia riparia (lęgowe), Sterna hirundo (lęgowe), Tachybaptus ruficollis (lęgowe), Tadorna tadorna (lęgowe), Tringa totanus (lęgowe)	Utrzymanie lub odtworzenie właściwego stanu ochrony. Właściwy stan ochr. koncentracji płaskonosa wymaga: zachow. natur. ekosystemów wodno-błotnych. --- Właściwy stan ochr. koncentracji cyraneczki wymaga: zachow. dużych obszarów natur. ekosystemów wodno-błotnych, wolnych od antropopresji. --- Właściwy stan ochr. koncentracji krzyżówki wymaga: zachow. natur. ekosystemów wodno-błotnych. --- Właściwy stan ochr. koncentracji krakwy wymaga: zachow. natur. ekosystemów wodno-błotnych. --- Właściwy stan ochr. koncentracji głowienki wymaga: zachow. natur. ekosystemów wodno-błotnych, w szczególności zachow. dużych, płytkich zbiorników z rozwiniętą roślinnością wodną i makrobentosem. --- Właściwy stan ochr. rybitwy białowąsej wymaga: zachow. aktualnych i umożliw. powstawanie potencjalnych miejsc lęgowych zwykle na skupieniach roślin pływającej; wyklucz. Właściwy stan ochr. gęsi gęgawy wymaga: zachow. natur. mozaiki mokradłowego krajobrazu, zwykle z udz. różnych silnie zarośniętych zb. wodnych. --- Właściwy stan ochr. koncentracji gęsi białoczelnej wymaga: zachow. natur. ekosystemów wodno-błotnych, zwykle z udz. spokojnych zb. wodnych wykorzyst. jako noclegowiska. --- Właściwy stan ochr. gęsi gęgawy wymaga: zachow. natur. mozaiki mokradłowego krajobrazu, zwykle z udz. różnych silnie zarośniętych zb. wodnych. --- Właściwy stan ochr. koncentracji gęsi zbożowej wymaga: zachow. natur. ekosystemów wodno-błotnych, zwykle z udz. spokojnych zb. wodnych wykorzyst. jako noclegowiska. --- Właściwy stan ochr. koncentracji gęsi zbożowej wymaga: zachow. natur. ekosystemów wodno-błotnych, zwykle z udz. spokojnych zb. wodnych wykorzyst. jako noclegowiska. --- Właściwy stan ochr. koncentracji czapli białej wymaga: zachow. natur. ekosystemów wodno-błotnych, w szczególności zachow. dużych, płytkich zbiorników z rozwiniętą roślinnością wodną i makrobentosem. --- Właściwy stan ochr. rybitwy białowąsej wymaga: zachow. aktualnych i umożliw. powstawanie potencjalnych miejsc lęgowych zwykle na skupieniach roślin pływającej; wyklucz. Właściwy stan ochr. rybitwy białowąsej wymaga: zachow. aktualnych i umożliw. powstawanie potencjalnych miejsc lęgowych zwykle na skupieniach roślin pływającej; wyklucz. Właściwy stan ochr. zimowisk ląbedzia krzykłego wymaga: zachow. natur. ekosystemów wodno-błotnych. --- Właściwy stan ochr. koncentracji czapli białej wymaga: zachow. rozległych, obfitujących w ryby kompleksów terenów zalewowych, bagiennych i płytkich zbiorników wodnych. --- Właściwy stan ochr. czapli białej wymaga: zachow. podtopionych trzcinowisk w miejscach, gdzie gniazduje. --- Właściwy stan ochr. koncentracji kszyka wymaga: zachowania mozaiki mokradel w krajobrazie, w tym zachow. zabagnień, podmokłych turzycowisk, bagiennych i podmokłych łąk i wyklucz. ich odwadniania. --- Właściwy stan ochr. koncentracji żurawia wymaga: zachowania mozaiki mokradel w krajobrazie, w tym zachow. silnie podtopionych zabagnień i wyklucz. ich odwadniania; dostępności spokojnych noclegowisk. --- Właściwy stan ochr. bączka wymaga: zachow. podtopionych szuwarów. --- Właściwy stan ochr. koncentracji mewy małej wymaga: zachow. naturalnych brzegów akwenów. --- Właściwy stan ochr. rycyka wymaga: zachow. podmokłych łąk i pastwisk o wys. poziomie wody utrzym. do początku lata. --- Właściwy stan ochr. koncentracji kulika wielkiego wymaga: dostępności w okresach wędrówek gat. odsłanianych spod wody plaż, łąk lub namulisk. --- Właściwy stan ochr. koncentracji kormorana wymaga: tolerowania żerowania gatunku. --- Właściwy stan ochr. kormorana wymaga: tolerowania żerowania gatunku. --- Właściwy stan ochr. perkozka dwuczubego wymaga: zachow. akwenów z dużym lustrem wody i natur. roślinnością szuwarową i pływającą. --- Właściwy stan ochr. remiza wymaga: zachow. podmokłego char. terenu i zadrzewień przy ciekach. --- Właściwy stan ochr. brzegówki wymaga: zachow. natur. dynamiki rzek, w tym natur. procesów erozji bocznej, powstawania, utrzymywania i rozwoju skarpi (wywr) brzegowych. --- Właściwy stan ochr. rybitwy białoczelnej wymaga: zachow. aktualnych i umożliw. powstawania potencjalnych miejsc lęgów (zwykle łąchy aluwialne na rzekach, piaszczyste wyniesienia na ter. zalewowych, niekiedy stawy, zbiorniki, roślin. wodna). --- Właściwy stan ochr. rybitwy rzecznej wymaga: zachow. aktualnych i umożliw. powstawania potencjalnych miejsc lęgów (wg lok. war. obszaru: zazwyczaj łąchy aluwialne na rzekach, piaszczyste wyniesienia na ter. zalewowych, inne biotopy zwirowe, niekiedy stawy, zbiorniki). --- Właściwy stan ochr. perkozka wymaga: zachow. w krajobrazie niewielkich akwenów natur. lub sztucznych z bogatą roślin. szuwarową. --- Właściwy stan ochr. ohara wymaga: zachow. natur. mozaiki ekosyst. wodnych i wodno-błotnych z natur. spokojnymi w okr. lęgowym strefami suchymi z możliw. lęgów w norach lub in. ukryciach. --- Właściwy stan ochr. koncentracji łączaka wymaga: dostępności jesiennej odsłanianych plaż, łąk, błot, namulisk; dostępności wiosennej płytko zalanych ter. łąkowych. --- Właściwy stan ochr. krawodzioba wymaga: zachow. podmokłych łąk i pastwisk z niską roślin. będących wiośnią w mozaice z płytkimi rozlewiskami, o stabilnym i wysokim w okr. lęgowym poz. wody.