



Legenda

- granica gminy
- granica zlewni jednolitej części wód powierzchniowych
- rzeki - jednolite części wód powierzchniowych
- jeziora - jednolite części wód powierzchniowych
- wody podziemne - jednolita część wód
- zbiorniki wodne

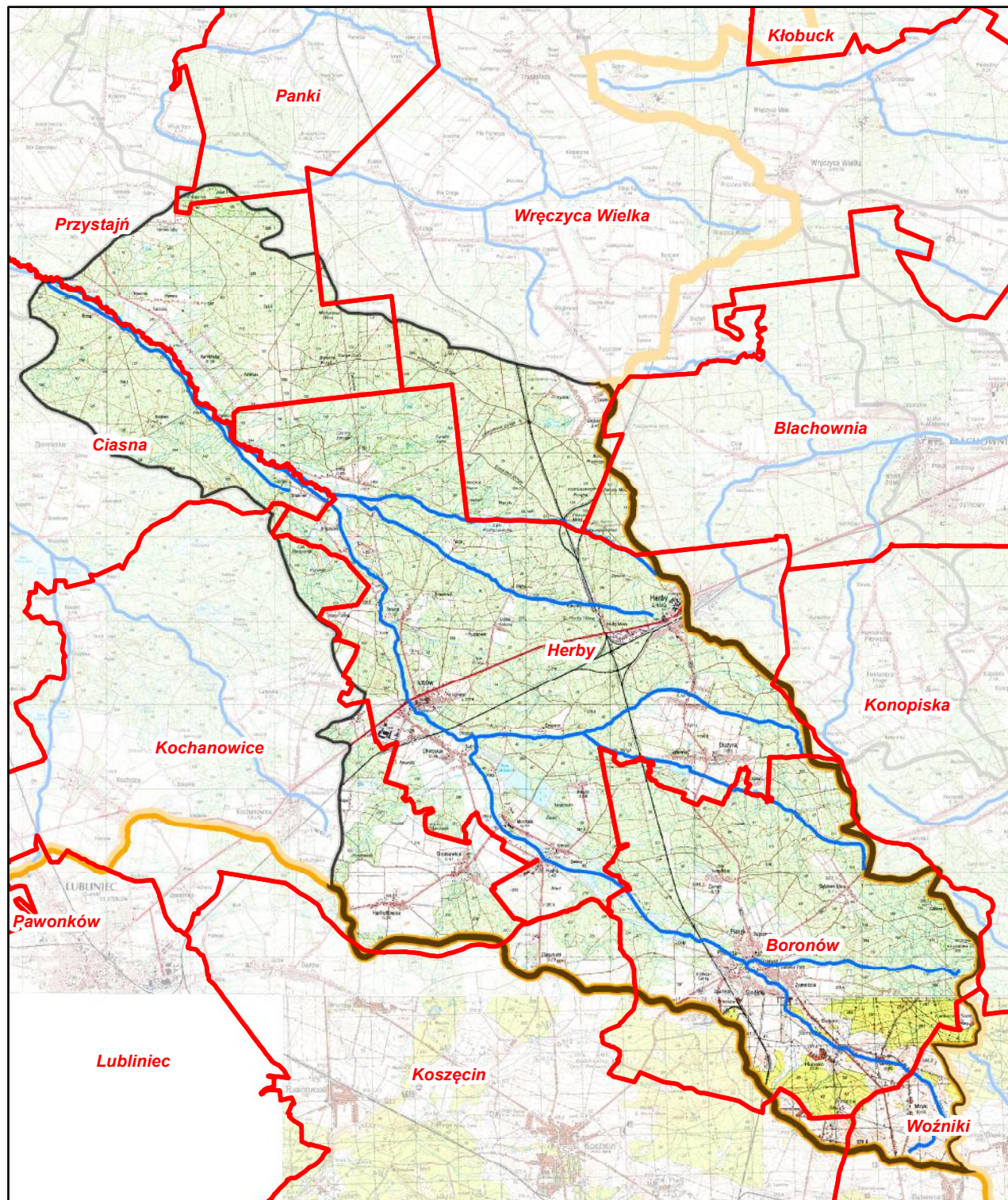
Jednolita część wód powierzchniowych (jcw):

Liswarta do Młynówki Kamińskiej (PLRW6000171816192)

pozostałe jednolite części wód
położone w zlewni jcw:

wody podziemne

PLGW600098



**Ustalenia aktualizacji Planu gospodarowania wodami
na obszarze dorzecza Odry w latach 2016 - 2021**



Liswarta do Młynówki Kamińskiej (RW6000171816192)

| Charakterystyka | nazwa | Liswarta do Młynówki Kamińskiej |
|--|--|--|
| | kod | RW6000171816192 |
| | typ | potok nizinny piaszczysty na uwarach starogalajnych (17) |
| | ostatni status hydromorfologiczny z uzasadnieniem | naturalna część wód (NAT) nd |
| Wykaz wód powierzchniowych przeznaczonych: | do poboru wody na potrzeby zaopatrzenia ludności w wodę przeznaczoną do spożycia | nie |
| | do celów rekreacyjnych, w tym kąpieliskowych | nie |
| Cel środowiskowy | stan/potencjał ekologiczny | dobry stan ekologiczny |
| | stan chemiczny | dobry stan chemiczny |
| Ocena ryzyka nieosiągnięcia celów środowiskowych | monitoring | monitorowana |
| | aktualny stan JCWP | dobry |
| | ryzyko nieosiągnięcia celu środowisk. | niezagrożona |
| | odstępstwo | nie |
| Przedłużenie terminu osiągnięcia celu/ustalenie celów mniej rygorystycznych dla JCWP | odstępstwo, z art. 9 ust. 3 ustawy z dnia 5 stycznia 2011 r. o zmianie ustawy z dnia 18 lipca 2001 r. Prawo wodne oraz niektórych innych ustaw | nie dotyczy |
| | termin osiągnięcia dobrego stanu | 2015 |
| | uzasadnienie odstępstwa | nie dotyczy |
| Realizacja inwestycji wymagającej odstępstwa z art. 38j ustawy z dnia 18 lipca 2001 r. Prawo wodne | odstępstwo | nie |
| | nazwa inwestycji | - |

| kod jwp | PLRW6000171816192 |
|---|-------------------|
| DZIAŁANIA PODSTAWOWE | |
| Administracyjne | - |
| Badanie i monitorowanie środowiska wodnego | - |
| Dostęp do informacji | - |
| Działania wynikające z konieczności porządkowania systemu gospodarki ściekowej | tak |
| Kontrola użytkowników przywrotnych i przedsiębiorstw | - |
| Kształtowanie naturalnych warunków hydrodynamicznych oraz ochrona ekosystemów i zachowanie różnorodności biologicznej | - |
| Kształtowanie naturalnych warunków hydrologicznych oraz ochrona ekosystemów i zachowanie różnorodności biologicznej | - |
| Ograniczenie odpływu biogenów z terenów rolniczych | - |
| Ograniczenie rozprzestrzeniania zanieczyszczeń | - |
| Optymalizacja zużycia wody | - |
| Realizacja Krajowego programu oczyszczania ścieków komunalnych | tak |
| Realizacja zadań systemowych gospodarki odpadami zawartych w planach gospodarowania odpadami | - |
| Sprawozdawczość z zakresu korzystania z wód | - |
| Ustanowienie obszarów ochronnych zbiorników wód śródlądowych | - |

| kod jwp | PLRW6000171816192 |
|--|-------------------|
| DZIAŁANIA UZUPELNIĄCE | |
| Administracyjne | - |
| Analiza stanu | - |
| Analiza stanu ziemi | - |
| Badanie i monitorowanie środowiska morskiego | - |
| Badanie i monitorowanie środowiska wodnego | - |
| Dostęp do informacji | - |
| Działania rekultywacyjne | - |
| Indywidualne ustalenie celu środowiskowego | - |
| Kontrola użytkowników | - |
| Monitoring wód | - |
| Ograniczenie wpływu presji morfologicznej | - |
| Opracowanie warunków korzystania z wód ziemi | - |
| Optymalizacja zużycia wody | - |
| Przeгляд polewoń wodnoprawnych | - |
| Realizacja Krajowego programu oczyszczania ścieków komunalnych | - |
| Realizacja wieloletniego programu zarybiania | - |
| Sprawozdawczość z zakresu korzystania z wód | - |
| Weryfikacja Programu ochrony środowiska | - |
| Zapewnienie ciągłości rzek i potoków poprzez udrożnienie obiektów stanowiących przeszkodę dla migracji ryb | - |

| Charakterystyka | kod | GW600098 |
|--|--|----------------------|
| Wykaz wód podziemnych przeznaczonych | do poboru wody na potrzeby zaopatrzenia ludności w wodę przeznaczoną do spożycia | tak |
| Cel środowiskowy | stan chemiczny | dobry stan chemiczny |
| | stan ilościowy | dobry stan ilościowy |
| | monitoring | monitorowana |
| Ocena ryzyka nieosiągnięcia celów środowiskowych | stan chemiczny | dobry |
| | stan ilościowy | dobry |
| | ryzyko nieosiągnięcia celu środowisk. | niezagrożona |
| | odstępstwo | nie |
| Przedłużenie terminu osiągnięcia celu/ustalenie celów mniej rygorystycznych dla JCWPd | odstępstwo, z art. 9 ust. 3 ustawy z dnia 5 stycznia 2011 r. o zmianie ustawy z dnia 18 lipca 2001 r. Prawo wodne oraz niektórych innych ustaw | nie dotyczy |
| | termin osiągnięcia dobrego stanu | nie dotyczy |
| | uzasadnienie odstępstwa | nie dotyczy |
| Realizacja inwestycji wymagającej odstępstwa z art. 38j ustawy z dnia 18 lipca 2001 r. Prawo wodne | odstępstwo | nie |
| | nazwa inwestycji | - |

| kod jwpd | PLGW600098 |
|---|------------|
| DZIAŁANIA PODSTAWOWE | |
| Administracyjne | tak |
| Badanie i monitorowanie środowiska wodnego | tak |
| Dostęp do informacji | - |
| Działania wynikające z konieczności porządkowania systemu gospodarki ściekowej | - |
| Kontrola użytkowników przywrotnych i przedsiębiorstw | - |
| Kształtowanie naturalnych warunków hydrodynamicznych oraz ochrona ekosystemów i zachowanie różnorodności biologicznej | - |
| Kształtowanie naturalnych warunków hydrologicznych oraz ochrona ekosystemów i zachowanie różnorodności biologicznej | - |
| Ograniczenie odpływu biogenów z terenów rolniczych | - |
| Ograniczenie rozprzestrzeniania zanieczyszczeń | - |
| Optymalizacja zużycia wody | - |
| Realizacja Krajowego programu oczyszczania ścieków komunalnych | - |
| Realizacja zadań systemowych gospodarki odpadami zawartych w planach gospodarowania odpadami | - |
| Sprawozdawczość z zakresu korzystania z wód | tak |
| Ustanowienie obszarów ochronnych zbiorników wód śródlądowych | - |

| kod jwpd | PLGW600098 |
|--|------------|
| DZIAŁANIA UZUPELNIĄCE | |
| Administracyjne | - |
| Analiza stanu | - |
| Analiza stanu ziemi | - |
| Badanie i monitorowanie środowiska morskiego | - |
| Badanie i monitorowanie środowiska wodnego | - |
| Dostęp do informacji | - |
| Działania rekultywacyjne | - |
| Indywidualne ustalenie celu środowiskowego | - |
| Kontrola użytkowników | - |
| Monitoring wód | - |
| Ograniczenie wpływu presji morfologicznej | - |
| Opracowanie warunków korzystania z wód ziemi | - |
| Optymalizacja zużycia wody | - |
| Przeгляд polewoń wodnoprawnych | - |
| Realizacja Krajowego programu oczyszczania ścieków komunalnych | - |
| Realizacja wieloletniego programu zarybiania | - |
| Sprawozdawczość z zakresu korzystania z wód | - |
| Weryfikacja Programu ochrony środowiska | - |
| Zapewnienie ciągłości rzek i potoków poprzez udrożnienie obiektów stanowiących przeszkodę dla migracji ryb | - |

Liswarta do Młynówki Kamińskiej (PLRW6000171816192)

Obszary przeznaczone do ochrony siedlisk lub gatunków, dla których utrzymanie lub poprawa stanu wód jest ważnym czynnikiem w ich ochronie oraz cele środowiskowe dla obszarów chronionych, zgodnie z przepisami art. 38f ustawy - Prawo wodne

UWAGA: tabela podaje całkowitą powierzchnię obszaru chronionego, a nie powierzchnię jego wystąpienia w jednolitej części wód.

| Kod jcwp | Nazwa jcwp | Typ obszaru chronionego | Kod obszaru chronionego | Nazwa obszaru chronionego | Powierzchnia obszaru chronionego [ha] | Przedmioty ochrony obszaru chronionego zależne od wód | Cel środowiskowy dla obszaru chronionego |
|-------------------|---------------------------------|---|-------------------------|--|---------------------------------------|--|---|
| PLRW6000171816192 | Liswarta do Młynówki Kamińskiej | Park Krajobrazowy | PK35 | Park Krajobrazowy Lasy nad Górą Liswartą | 38738,4 | Różnorodność biologiczna, kompleks ekosystemów, siedliska gatunków. W szczególności: rzeka, ciek, strumienie, źródłiska, torfowiska wysokie, torfowiska przejściowe, stawy rybne, bór bagienny, podgórski łęg jesionowy, wilgotne łąki, flora i fauna ekosystemów wodno-błotnych | Zachow. siedlisk hydrogeniczn. dorzecza Liswarty, w tym naturalnych cieków wodnych, starorzeczy oraz innych naturalnych i antropogenicznych zbiorników wodnych, torfowisk wysokich i przejściowych, trzęsawisk, obniżen dolinkowych, mszarów i źródlisk. |
| PLRW6000171816192 | Liswarta do Młynówki Kamińskiej | Obszar mający znaczenie dla Wspólnoty Natura 2000 | PLH240027 | Łęgi w lasach nad Liswartą | 234,7 | siedlisko 91E0 | Utrzymanie lub odtworzenie właściwego stanu ochrony. Właściwy stan ochr. łęgów wierzbowych, topolowych, olszowych i jesionowych (91E0) wymaga: uwodnienie (w tym, jeśli dotyczy, dynamika zalewów) normalne z punktu widzenia odpowiedniego podtypu (zbiorniska roślinnego). Naturalny lub zrenaturalizowany charakter i reżim hydrolog. cieków, jeżeli sąsiadują z łęgami. |
| PLRW6000171816192 | Liswarta do Młynówki Kamińskiej | Obszar mający znaczenie dla Wspólnoty Natura 2000 | PLH240029 | Bagno w Korzonku | 12,2 | siedlisko 7110, siedlisko 7120, siedlisko 7140, siedlisko 91D0 | Utrzymanie lub odtworzenie właściwego stanu ochrony. Właściwy stan ochr. torfowisk wysokich (7110) wymaga: bagienne, naturalne warunki wodne. Poziom wody nie głębiej niż 10 cm ppt. Brak sieci rowów i kanałów melioracyjnych oraz innych elementów infrastruktury melioracyjnej odwadniającej torfowisko bądź infrastruktura melioracyjna w wystarczającym stopniu „zneutralizowana” na skutek podjętych działań ochronnych (zasypywanie rowów, budowa przegród itp.). --- Właściwy stan ochr. torfowisk wysokich zdegrad. lecz zdolnych do regeneracji (7110) wymaga: bagienne, naturalne warunki wodne. Poziom wody nie głębiej niż 20 cm ppt. Brak sieci rowów i kanałów melioracyjnych oraz innych elementów infrastruktury melioracyjnej odwadniającej torfowisko bądź infrastruktura melioracyjna w wystarczającym stopniu „zneutralizowana” na skutek podjętych działań ochronnych (zasypywanie rowów, budowa przegród itp.). --- Właściwy stan ochr. torfowisk przejściowych i trzęsawisk (7140) wymaga: bagienne, naturalne warunki wodne. Poziom wody nie głębiej niż 10 cm ppt. Brak sieci rowów i kanałów melioracyjnych oraz innych elementów infrastruktury melioracyjnej odwadniającej torfowisko bądź infrastruktura melioracyjna w wystarczającym stopniu „zneutralizowana” na skutek podjętych działań ochronnych (zasypywanie rowów, budowa przegród itp.). --- Właściwy stan ochr. borów i lasów bagiennych (91D0) wymaga: bagienne uwodnienie. Brak antropogenicznego odwadniania. |
| PLRW6000171816192 | Liswarta do Młynówki Kamińskiej | Rezerwat przyrody | REZ1325 | Cisy w Łebkach | 23,7 | Podgórski łęg jesionowy, łęg jesionowo-olchowy, ols, bór bagienny, bagienny bór trzcinnikowy, bór wilgotny. | Zachowanie lasów łęgowych i borów bagiennych jako biotopu cisa [wymaga zachow. naturalnych warunków wodnych]. |
| PLRW6000171816192 | Liswarta do Młynówki Kamińskiej | Rezerwat przyrody | REZ1461 | Cisy nad Liswartą | 21,4 | Podgórski łęg jesionowy, łęg jesionowo-olszowy, bór bagienny, bagienny bór trzcinnikowy. | Zachowanie lasów łęgowych i borów bagiennych jako biotopu cisa [wymaga zachow. naturalnych warunków wodnych]. |