

Jednolita część wód powierzchniowych (jcw):

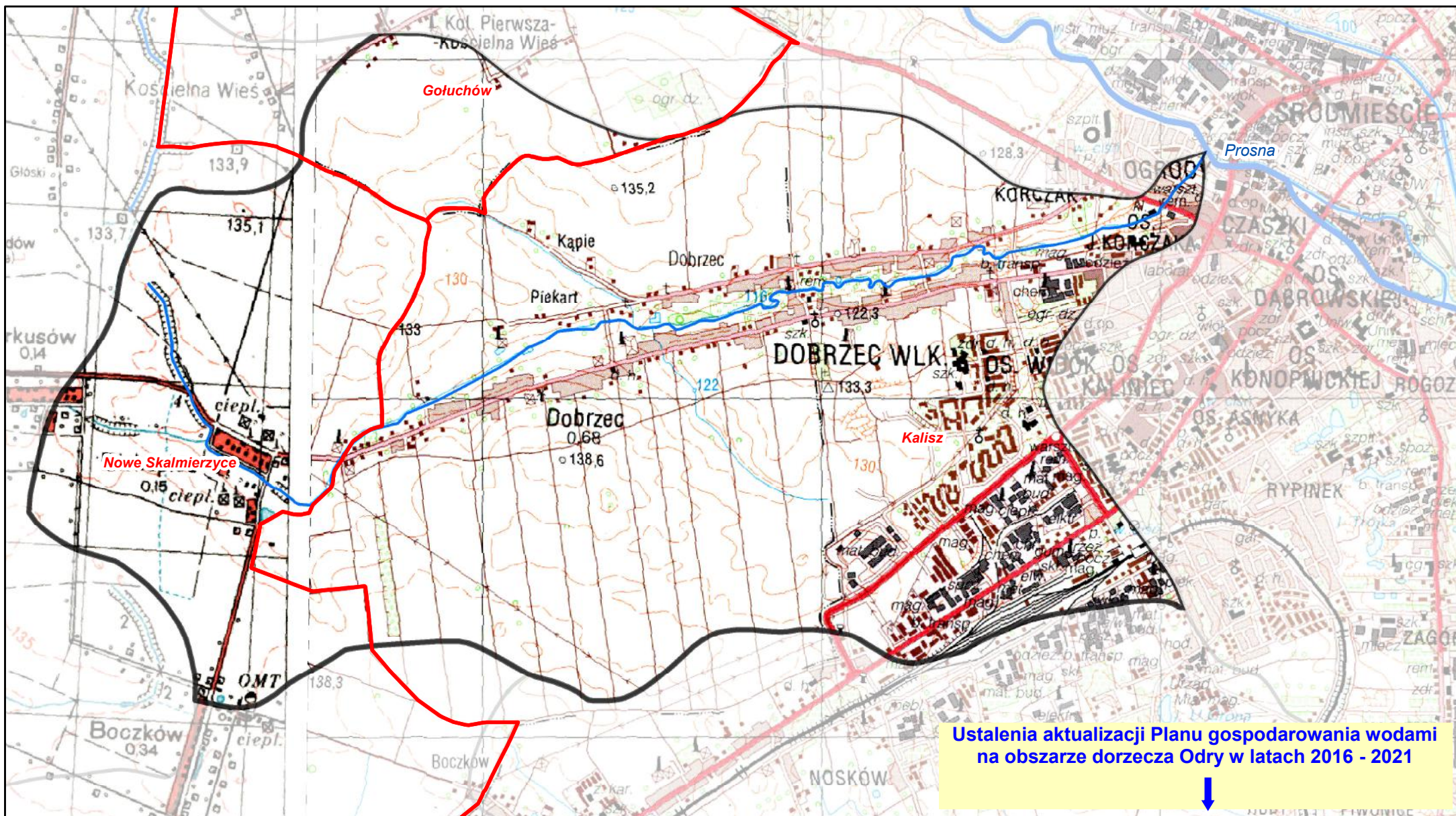
# Krępicza (PLRW60001718474)

|  |
|--|
| <b>pozostałe jednolite części wód<br/>położone w zlewni jcw:</b> |
| <b>wody podziemne</b>  |
| PLGW600081   |

## Legenda

- granica gminy
- granica zlewni jednolitej części wód powierzchniowych
- rzeki - jednolite części wód powierzchniowych
- jeziora - jednolite części wód powierzchniowych
- zbiorniki wodne
- wody podziemne - jednolita część wód

NR 32





## Krępcica (RW60001718474)

| Charakterystyka  | nazwa  | Krępcica  |
|--|--|---|
|  | kod  | RW60001718474   |
|  | typ  | potok nizinny piaszczysty na utworach starogłazajnych (17)  |
|  | ostateczny status hydromorfologiczny z uzasadnieniem   | naturalna część wód (NAT)<br>nd   |
| Wykaz wód powierzchniowych przeznaczonych:   | do poboru wody na potrzeby zaopatrzenia ludności w wodę przeznaczoną do spożycia   | nie   |
|  | do celów rekreacyjnych, w tym kąpieliskowych   | nie   |
| Cel środowiskowy   | stan/potencjał ekologiczny   | dobry stan ekologiczny  |
|  | stan chemiczny   | dobry stan chemiczny  |
|  | monitoring   | monitorowana  |
| Ocena ryzyka nieosiągnięcia celów środowiskowych   | aktualny stan JCWP   | zły   |
|  | ryzyko nieosiągnięcia celu środowisk.  | zagrożona   |
|  | odstępstwo   | tak   |
|  | odstępstwo, z art. 9 ust. 3 ustawy z dnia 5 stycznia 2011 r. o zmianie ustawy z dnia 18 lipca 2001 r. Prawo wodne oraz niektórych innych ustaw | przedłużenie terminu osiągnięcia celu: - brak możliwości technicznych   |
|  | termin osiągnięcia dobrego stanu   | 2021  |
| Przedłużenie terminu osiągnięcia celu/ustalenie celów mniej rygorystycznych dla JCWP               | uzasadnienie odstępstwa  | Brak możliwości technicznych. W zlewni JCWP występuje presja komunalna i nierozpoznana presja. W programie działań zaplanowano działania podstawowe, obejmujące uporządkowanie gospodarki ściekowej, które nie są wystarczające, aby zredukować presję w zakresie wystarczającym dla osiągnięcia dobrego stanu. W związku z powyższym wskazano również działania uzupełniające, obejmujące przeprowadzenie pogłębionej analizy presji w celu zaplanowania działań ukierunkowanych na redukcję fosforu, przeprowadzenie pogłębionej analizy presji w celu ustalenia przyczyn nieosiągnięcia dobrego stanu wód z uwagi na stan fizyko-chemiczny. Z uwagi jednak na czas niezbędny dla wdrożenia działań, a także okres niezbędny aby wdrożone działania przyniosły wymierne efekty, dobry stan będzie mógł być osiągnięty do roku 2021. |
| Realizacja inwestycji wymagającej odstępstwa z art. 38j ustawy z dnia 18 lipca 2001 r. Prawo wodne | odstępstwo   | nie   |
|  | nazwa inwestycji   | -   |

| kod jswp  | PLRW60001718474 |
|---|-----------------|
| DZIAŁANIA PODSTAWOWE  |                 |
| Administracyjne   | -               |
| Badanie i monitorowanie środowiska wodnego  | -               |
| Dostęp do informacji  | -               |
| Działania wynikające z konieczności porządkowania systemu gospodarki ściekowej  | tak             |
| Kontrola użytkowników prywatnych i przedsiębiorstw  | tak             |
| Kształtowanie naturalnych warunków hydrodynamicznych oraz ochrona ekosystemów i zachowanie różnorodności biologicznej | -               |
| Ograniczenie wpływu biogenów z terenów rolniczych   | -               |
| Ograniczenie rozprzestrzeniania zanieczyszczeń  | -               |
| Optymalizacja zużycia wody  | -               |
| Realizacja Krajowego programu oczyszczania ścieków komunalnych  | -               |
| Realizacja zadań systemowych gospodarki odpadami zawartych w planach gospodarowania odpadami                          | -               |
| Sprawozdawczość z zakresu korzystania z wód   | -               |
| Ustanowienie obszarów ochronnych zbiorników wód śródlądowych  | -               |

| kod jswp   | PLRW60001718474 |
|--|-----------------|
| DZIAŁANIA UZUPELNIAJĄCE  |                 |
| Administracyjne  | -               |
| Analiza stanu  | -               |
| Analiza stanu zlewni   | tak             |
| Badanie i monitorowanie środowiska morskiego   | -               |
| Badanie i monitorowanie środowiska wodnego   | -               |
| Dostęp do informacji   | -               |
| Działania rekultywacyjne   | -               |
| Indywidualne ustalenie celu środowiskowego   | -               |
| Kontrola użytkowników  | -               |
| Monitoring wód   | -               |
| Ograniczenie wpływu presji morfologicznej  | -               |
| Opracowanie warunków korzystania z wód zlewni  | -               |
| Optymalizacja zużycia wody   | -               |
| Przeгляд pozwoleń wodnoprawnych  | -               |
| Realizacja Krajowego programu oczyszczania ścieków komunalnych   | -               |
| Realizacja wieloletniego programu zarybiania   | -               |
| Sprawozdawczość z zakresu korzystania z wód  | -               |
| Weryfikacja Programu ochrony środowiska  | -               |
| Zapewnienie ciągłości rzek i potoków poprzez udrożnienie obiektów stanowiących przeszkodę dla migracji ryb | -               |

| Charakterystyka  | kod  | GW600081             |
|--|--|----------------------|
| Wykaz wód podziemnych przeznaczonych:  | do poboru wody na potrzeby zaopatrzenia ludności w wodę przeznaczoną do spożycia   | tak                  |
| Cel środowiskowy   | stan chemiczny   | dobry stan chemiczny |
|  | stan ilościowy   | dobry stan ilościowy |
|  | monitoring   | monitorowana         |
| Ocena ryzyka nieosiągnięcia celów środowiskowych   | stan chemiczny   | dobry                |
|  | stan ilościowy   | dobry                |
|  | ryzyko nieosiągnięcia celu środowisk.  | niezagrożona         |
|  | odstępstwo   | nie                  |
| Przedłużenie terminu osiągnięcia celu/ustalenie celów mniej rygorystycznych dla JCWPd              | odstępstwo, z art. 9 ust. 3 ustawy z dnia 5 stycznia 2011 r. o zmianie ustawy z dnia 18 lipca 2001 r. Prawo wodne oraz niektórych innych ustaw | nie dotyczy          |
|  | termin osiągnięcia dobrego stanu   | nie dotyczy          |
|  | uzasadnienie odstępstwa  | nie dotyczy          |
| Realizacja inwestycji wymagającej odstępstwa z art. 38j ustawy z dnia 18 lipca 2001 r. Prawo wodne | odstępstwo   | nie                  |
|  | nazwa inwestycji   | -                    |

| kod jswp  | PLGW600081 |
|---|------------|
| DZIAŁANIA PODSTAWOWE  |            |
| Administracyjne   | -          |
| Badanie i monitorowanie środowiska wodnego  | -          |
| Dostęp do informacji  | -          |
| Działania wynikające z konieczności porządkowania systemu gospodarki ściekowej  | -          |
| Kontrola użytkowników prywatnych i przedsiębiorstw  | -          |
| Kształtowanie naturalnych warunków hydrodynamicznych oraz ochrona ekosystemów i zachowanie różnorodności biologicznej | -          |
| Kształtowanie naturalnych warunków hydrologicznych oraz ochrona ekosystemów i zachowanie różnorodności biologicznej   | -          |
| Ograniczenie wpływu biogenów z terenów rolniczych   | -          |
| Ograniczenie rozprzestrzeniania zanieczyszczeń  | -          |
| Optymalizacja zużycia wody  | -          |
| Realizacja Krajowego programu oczyszczania ścieków komunalnych  | -          |
| Realizacja zadań systemowych gospodarki odpadami zawartych w planach gospodarowania odpadami                          | -          |
| Sprawozdawczość z zakresu korzystania z wód   | tak        |
| Ustanowienie obszarów ochronnych zbiorników wód śródlądowych  | -          |

| kod jswp   | PLGW600081 |
|--|------------|
| DZIAŁANIA UZUPELNIAJĄCE  |            |
| Administracyjne  | -          |
| Analiza stanu  | -          |
| Analiza stanu zlewni   | -          |
| Badanie i monitorowanie środowiska morskiego   | -          |
| Badanie i monitorowanie środowiska wodnego   | -          |
| Dostęp do informacji   | -          |
| Działania rekultywacyjne   | -          |
| Indywidualne ustalenie celu środowiskowego   | -          |
| Kontrola użytkowników  | -          |
| Monitoring wód   | -          |
| Ograniczenie wpływu presji morfologicznej  | -          |
| Opracowanie warunków korzystania z wód zlewni  | -          |
| Optymalizacja zużycia wody   | -          |
| Przeгляд pozwoleń wodnoprawnych  | -          |
| Realizacja Krajowego programu oczyszczania ścieków komunalnych   | -          |
| Realizacja wieloletniego programu zarybiania   | -          |
| Sprawozdawczość z zakresu korzystania z wód  | -          |
| Weryfikacja Programu ochrony środowiska  | -          |
| Zapewnienie ciągłości rzek i potoków poprzez udrożnienie obiektów stanowiących przeszkodę dla migracji ryb | -          |