



## Legenda

- granica gminy
- granica zlewni jednolitej części wód powierzchniowych
- rzeki - jednolite części wód powierzchniowych
- jeziora - jednolite części wód powierzchniowych
- wody podziemne - jednolita część wód
- zbiorniki wodne

Jednolita część wód powierzchniowych (jcw):

## Lubniewka

### (PLRW600025189629)

pozostałe jednolite części wód  
położone w zlewni jcw:

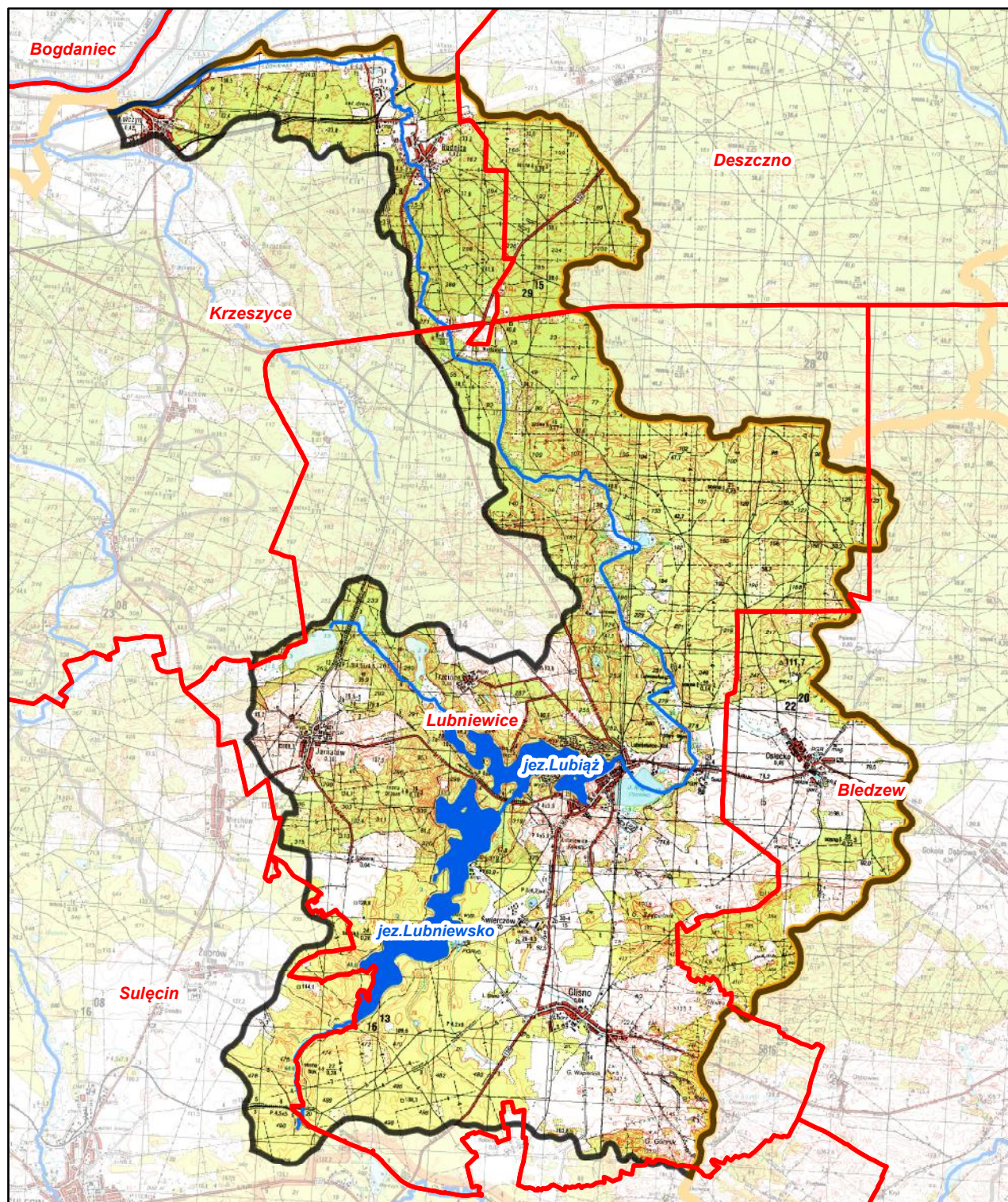
wody podziemne

PLGW600040

jeziora

jez. Lubiąż (PLLW10911)

jez. Lubniewsko (PLLW10910)



**Ustalenia aktualizacji Planu gospodarowania wodami  
na obszarze dorzecza Odry w latach 2016 - 2021**



## Lubniewka (RW60025189629)

Charakterystyka	nazwa	Lubniewka
	kod	RW60025189629
	typ	cieki łączące jeziora (Z5)
	ostateczny status hydromorfologiczny z uzasadnieniem	naturalna część wód (NAT) nd
Wykaz wód powierzchniowych przeznaczonych:	do poboru wody na potrzeby zaopatrzenia ludności w wodę przeznaczoną do spożycia	nie
	do celów rekreacyjnych, w tym kąpieliskowych	nie
Cel środowiskowy	stan/potencjał ekologiczny	dobry stan ekologiczny
	stan chemiczny	dobry stan chemiczny
Ocena ryzyka nieosiągnięcia celów środowiskowych	monitoring	monitorowana
	aktualny stan JCWP	dobry
Przedłużenie terminu osiągnięcia celu/ustalenie celów mniej rygorystycznych dla JCWP	ryzyko nieosiągnięcia celu środowisk.	zagrożona
	odstępstwo	tak
	odstępstwo, z art. 9 ust. 3 ustawy z dnia 5 stycznia 2011 r. o zmianie ustawy z dnia 18 lipca 2001 r. Prawo wodne oraz niektórych innych ustaw	nie dotyczy
	termin osiągnięcia dobrego stanu	2015
Realizacja inwestycji wymagającej odstępstwa z art. 38j ustawy z dnia 18 lipca 2001 r. Prawo wodne	uzasadnienie odstępstwa	nie dotyczy
	odstępstwo	nie
	nazwa inwestycji	-

kod icse	PLRW60025189629
DZIAŁANIA PODSTAWOWE	
Administracyjne	-
Badanie i monitorowanie środowiska wodnego	-
Dostęp do informacji	-
Działania wynikające z konieczności porządkowania systemu gospodarki ściekowej	tak
Kontrola użytkowników prywatnych i przedsiębiorstw	-
Kształtowanie naturalnych warunków hydrodynamicznych oraz ochrona ekosystemów i zachowanie różnorodności biologicznej	-
Kształtowanie naturalnych warunków hydrologicznych oraz ochrona ekosystemów i zachowanie różnorodności biologicznej	-
Ograniczenie oddziaływania biogenów z terenów rolniczych	-
Ograniczenie rozprzestrzeniania zanieczyszczeń	-
Optymalizacja zużycia wody	-
Realizacja Krajowego programu oczyszczania ścieków komunalnych	tak
Realizacja zadań systemowych gospodarki odpadami zawartych w planach gospodarowania odpadami	-
Sprawozdawczość z zakresu korzystania z wód	-
Ustanowienie obszarów ochronnych zbiorników wód śródlądowych	-

kod josp	PLRW60025189629
DZIAŁANIA UZUPELNIAJĄCE	
Administracyjne	-
Analiza stanu	-
Analiza stanu zlewni	-
Badanie i monitorowanie środowiska morskiego	-
Badanie i monitorowanie środowiska wodnego	-
Dostęp do informacji	-
Działania rekultywacyjne	-
Indywidualne ustalenie celu środowiskowego	-
Kontrola użytkowników	-
Monitoring wód	-
Ograniczenie wpływu presji morfologicznej	-
Opracowanie warunków korzystania z wód zlewni	-
Optymalizacja zużycia wody	-
Przeгляд pozwoleń wodnoprawnych	-
Realizacja Krajowego programu oczyszczania ścieków komunalnych	-
Realizacja wieloletniego programu zarybiania	-
Sprawozdawczość z zakresu korzystania z wód	-
Weryfikacja Programu ochrony środowiska	-
Zapewnienie ciągłości rzek i potoków poprzez udrożnienie obiektów stanowiących przeszkodę dla migracji ryb	-

Charakterystyka	kod	GW600040
Wykaz wód podziemnych przeznaczonych	do poboru wody na potrzeby zaopatrzenia ludności w wodę przeznaczoną do spożycia	tak
Cel środowiskowy	stan chemiczny	dobry stan chemiczny
	stan ilościowy	dobry stan ilościowy
Ocena ryzyka nieosiągnięcia celów środowiskowych	monitoring	monitorowana
	stan chemiczny	dobry
	stan ilościowy	dobry
	ryzyko nieosiągnięcia celu środowisk.	niezagrożona
Przedłużenie terminu osiągnięcia celu/ustalenie celów mniej rygorystycznych dla JCWPd	odstępstwo	nie
	odstępstwo, z art. 9 ust. 3 ustawy z dnia 5 stycznia 2011 r. o zmianie ustawy z dnia 18 lipca 2001 r. Prawo wodne oraz niektórych innych ustaw	nie dotyczy
	termin osiągnięcia dobrego stanu	nie dotyczy
	uzasadnienie odstępstwa	nie dotyczy
Realizacja inwestycji wymagającej odstępstwa z art. 38j ustawy z dnia 18 lipca 2001 r. Prawo wodne	odstępstwo	nie
	nazwa inwestycji	-

kod jospd	PLGW600040
DZIAŁANIA PODSTAWOWE	
Administracyjne	-
Badanie i monitorowanie środowiska wodnego	-
Dostęp do informacji	-
Działania wynikające z konieczności porządkowania systemu gospodarki ściekowej	-
Kontrola użytkowników prywatnych i przedsiębiorstw	-
Kształtowanie naturalnych warunków hydrodynamicznych oraz ochrona ekosystemów i zachowanie różnorodności biologicznej	-
Kształtowanie naturalnych warunków hydrologicznych oraz ochrona ekosystemów i zachowanie różnorodności biologicznej	-
Ograniczenie oddziaływania biogenów z terenów rolniczych	-
Ograniczenie rozprzestrzeniania zanieczyszczeń	-
Optymalizacja zużycia wody	-
Realizacja Krajowego programu oczyszczania ścieków komunalnych	-
Realizacja zadań systemowych gospodarki odpadami zawartych w planach gospodarowania odpadami	-
Sprawozdawczość z zakresu korzystania z wód	tak
Ustanowienie obszarów ochronnych zbiorników wód śródlądowych	-

kod jospd	PLGW600040
DZIAŁANIA UZUPELNIAJĄCE	
Administracyjne	-
Analiza stanu	-
Analiza stanu zlewni	-
Badanie i monitorowanie środowiska morskiego	-
Badanie i monitorowanie środowiska wodnego	-
Dostęp do informacji	-
Działania rekultywacyjne	-
Indywidualne ustalenie celu środowiskowego	-
Kontrola użytkowników	-
Monitoring wód	-
Ograniczenie wpływu presji morfologicznej	-
Opracowanie warunków korzystania z wód zlewni	-
Optymalizacja zużycia wody	-
Przeгляд pozwoleń wodnoprawnych	-
Realizacja Krajowego programu oczyszczania ścieków komunalnych	-
Realizacja wieloletniego programu zarybiania	-
Sprawozdawczość z zakresu korzystania z wód	-
Weryfikacja Programu ochrony środowiska	-
Zapewnienie ciągłości rzek i potoków poprzez udrożnienie obiektów stanowiących przeszkodę dla migracji ryb	-

## Lubniewka (RW60025189629)

	nazwa	
	Lubiąż	
Charakterystyka	kod	
	LW10911	
	typ	
	jezioro o wysokiej zawartości wapnia, o dużym wypływie zlewni, stratyfikowane na Niżu Środkowopolskim (3a)	
	ostateczny status hydromorfologiczny z uzasadnieniem	
	naturalna część wód (NAT)	
Wykaz wód powierzchniowych przeznaczonych:	nie dotyczy	
	do poboru wody na potrzeby zaopatrzenia ludności w wodę przeznaczoną do spożycia	
do celów rekreacyjnych, w tym kąpieliskowych	nie	
	nie	
Cel środowiskowy	stan/potencjał ekologiczny	
	dobry stan ekologiczny	
Ocena ryzyka nieosiągnięcia celów środowiskowych	stan chemiczny	
	dobry stan chemiczny	
Przedłużenie terminu osiągnięcia celu/ustalenie celów mniej rygorystycznych dla JCWP	monitoring	
	monitorowana	
Realizacja inwestycji wymagającej odstępstwa z art. 38) ustawy z dnia 18 lipca 2001 r. Prawo wodne	aktualny stan JCWP	
	zły	
Przedłużenie terminu osiągnięcia celu/ustalenie celów mniej rygorystycznych dla JCWP	ryzyko nieosiągnięcia celu środowisk.	
	zagrożona	
Realizacja inwestycji wymagającej odstępstwa z art. 38) ustawy z dnia 18 lipca 2001 r. Prawo wodne	odstępstwo	
	tak	
Przedłużenie terminu osiągnięcia celu/ustalenie celów mniej rygorystycznych dla JCWP	odstępstwo, z art. 9 ust. 3 ustawy z dnia 5 stycznia 2011 r. o zmianie ustawy z dnia 18 lipca 2001 r. Prawo wodne oraz niektórych innych ustaw	
	przedłużenie terminu osiągnięcia celu: - brak możliwości technicznych	
Realizacja inwestycji wymagającej odstępstwa z art. 38) ustawy z dnia 18 lipca 2001 r. Prawo wodne	termin osiągnięcia dobrego stanu	
	2027	
Realizacja inwestycji wymagającej odstępstwa z art. 38) ustawy z dnia 18 lipca 2001 r. Prawo wodne	uzasadnienie odstępstwa	
	odstępstwo z powodu konieczności ustanowienia obszaru ochronnego jeziora; ze względów organizacyjno-prawnych, ekonomicznych i społecznych ustanowienie obszaru ochronnego tego jeziora możliwe będzie dopiero w kolejnym cyklu wodnym	

kod jcwsp PLLW10911	
DZIAŁANIA PODSTAWOWE	
Administracyjne	-
Badanie i monitorowanie środowiska wodnego	-
Dostęp do informacji	-
Działania wynikające z konieczności porządkowania systemu gospodarki ściekowej	-
Kontrola użytkowników prywatnych i przedsiębiorstw	-
Kształtowanie naturalnych warunków hydrodynamicznych oraz ochrona ekosystemów i zachowanie różnorodności biologicznej	-
Kształtowanie naturalnych warunków hydrodynamicznych oraz ochrona ekosystemów i zachowanie różnorodności biologicznej	-
Kształtowanie naturalnych warunków hydrodynamicznych oraz ochrona ekosystemów i zachowanie różnorodności biologicznej	-
Ograniczenie rozprzestrzeniania zanieczyszczeń	-
Optymalizacja zużycia wody	-
Ograniczenie odpływu biogenów z terenów rolniczych	-
Ograniczenie rozprzestrzeniania zanieczyszczeń	-
Optymalizacja zużycia wody	-
Realizacja Krajowego programu oczyszczania ścieków komunalnych	-
Realizacja zadań systemowych gospodarki odpadami zawartych w planach gospodarowania odpadami	-
Sprawozdawczość z zakresu korzystania z wód	-
Ustanowienie obszarów ochronnych zbiorników wód śródłądowych	-

kod jcwsp PLLW10911	
DZIAŁANIA UZUPEŁNIAJĄCE	
Administracyjne	-
Analiza stanu	-
Analiza stanu zlewni	-
Badanie i monitorowanie środowiska morskiego	-
Badanie i monitorowanie środowiska wodnego	-
Dostęp do informacji	-
Działania rekultywacyjne	-
Indywidualne ustalenie celu środowiskowego	-
Kontrola użytkowników	tak
Monitoring wód	-
Ograniczenie wpływu presji morfologicznej	-
Opracowanie warunków korzystania z wód zlewni	-
Optymalizacja zużycia wody	-
Przeгляд pozwoleń wodnoprawnych	-
Realizacja Krajowego programu oczyszczania ścieków komunalnych	-
Realizacja wieloletniego programu zarybiania	-
Sprawozdawczość z zakresu korzystania z wód	-
Weryfikacja Programu ochrony środowiska	-
Zapewnienie ciągłości rzek i potoków poprzez udrożnienie obiektów stanowiących przeszkodę dla migracji ryb	-

	nazwa	
	Lubniewsko	
Charakterystyka	kod	
	LW10910	
	typ	
	jezioro o wysokiej zawartości wapnia, o dużym wypływie zlewni, stratyfikowane na Niżu Środkowopolskim (3a)	
	ostateczny status hydromorfologiczny z uzasadnieniem	
	naturalna część wód (NAT)	
Wykaz wód powierzchniowych przeznaczonych:	nie dotyczy	
	do poboru wody na potrzeby zaopatrzenia ludności w wodę przeznaczoną do spożycia	
do celów rekreacyjnych, w tym kąpieliskowych	nie	
	nie	
Cel środowiskowy	stan/potencjał ekologiczny	
	dobry stan ekologiczny	
Ocena ryzyka nieosiągnięcia celów środowiskowych	stan chemiczny	
	dobry stan chemiczny	
Przedłużenie terminu osiągnięcia celu/ustalenie celów mniej rygorystycznych dla JCWP	monitoring	
	monitorowana	
Realizacja inwestycji wymagającej odstępstwa z art. 38) ustawy z dnia 18 lipca 2001 r. Prawo wodne	aktualny stan JCWP	
	zły	
Przedłużenie terminu osiągnięcia celu/ustalenie celów mniej rygorystycznych dla JCWP	ryzyko nieosiągnięcia celu środowisk.	
	zagrożona	
Realizacja inwestycji wymagającej odstępstwa z art. 38) ustawy z dnia 18 lipca 2001 r. Prawo wodne	odstępstwo	
	tak	
Przedłużenie terminu osiągnięcia celu/ustalenie celów mniej rygorystycznych dla JCWP	odstępstwo, z art. 9 ust. 3 ustawy z dnia 5 stycznia 2011 r. o zmianie ustawy z dnia 18 lipca 2001 r. Prawo wodne oraz niektórych innych ustaw	
	przedłużenie terminu osiągnięcia celu: - brak możliwości technicznych	
Realizacja inwestycji wymagającej odstępstwa z art. 38) ustawy z dnia 18 lipca 2001 r. Prawo wodne	termin osiągnięcia dobrego stanu	
	2027	
Realizacja inwestycji wymagającej odstępstwa z art. 38) ustawy z dnia 18 lipca 2001 r. Prawo wodne	uzasadnienie odstępstwa	
	konieczna rekultywacja; zanieczyszczenia skumulowane w osadach dennych powodują intensywne zasilanie wewnętrzne jezior w biogeny nawet po całkowitym wyeliminowaniu presji; proces rekultywacji jest wieloletni, a osiągnięcie efektów możliwe w okresie wieloletnim	

kod jcwsp PLLW10910	
DZIAŁANIA PODSTAWOWE	
Administracyjne	-
Badanie i monitorowanie środowiska wodnego	-
Dostęp do informacji	-
Działania wynikające z konieczności porządkowania systemu gospodarki ściekowej	-
Kontrola użytkowników prywatnych i przedsiębiorstw	-
Kształtowanie naturalnych warunków hydrodynamicznych oraz ochrona ekosystemów i zachowanie różnorodności biologicznej	-
Kształtowanie naturalnych warunków hydrodynamicznych oraz ochrona ekosystemów i zachowanie różnorodności biologicznej	-
Kształtowanie naturalnych warunków hydrodynamicznych oraz ochrona ekosystemów i zachowanie różnorodności biologicznej	-
Ograniczenie rozprzestrzeniania zanieczyszczeń	-
Optymalizacja zużycia wody	-
Ograniczenie odpływu biogenów z terenów rolniczych	-
Ograniczenie rozprzestrzeniania zanieczyszczeń	-
Optymalizacja zużycia wody	-
Realizacja Krajowego programu oczyszczania ścieków komunalnych	-
Realizacja zadań systemowych gospodarki odpadami zawartych w planach gospodarowania odpadami	-
Sprawozdawczość z zakresu korzystania z wód	-
Ustanowienie obszarów ochronnych zbiorników wód śródłądowych	-

kod jcwsp PLLW10910	
DZIAŁANIA UZUPEŁNIAJĄCE	
Administracyjne	-
Analiza stanu	-
Analiza stanu zlewni	-
Badanie i monitorowanie środowiska morskiego	-
Badanie i monitorowanie środowiska wodnego	-
Dostęp do informacji	-
Działania rekultywacyjne	tak
Indywidualne ustalenie celu środowiskowego	-
Kontrola użytkowników	tak
Monitoring wód	-
Ograniczenie wpływu presji morfologicznej	-
Opracowanie warunków korzystania z wód zlewni	-
Optymalizacja zużycia wody	-
Przeгляд pozwoleń wodnoprawnych	-
Realizacja Krajowego programu oczyszczania ścieków komunalnych	-
Realizacja wieloletniego programu zarybiania	-
Sprawozdawczość z zakresu korzystania z wód	-
Weryfikacja Programu ochrony środowiska	-
Zapewnienie ciągłości rzek i potoków poprzez udrożnienie obiektów stanowiących przeszkodę dla migracji ryb	-

# Lubniewka ( PLRW600025189629 )

**Obszary przeznaczone do ochrony siedlisk lub gatunków, dla których utrzymanie lub poprawa stanu wód jest ważnym czynnikiem w ich ochronie oraz cele środowiskowe dla obszarów chronionych, zgodnie z przepisami art. 38f ustawy - Prawo wodne**

**UWAGA: tabela podaje całkowitą powierzchnię obszaru chronionego, a nie powierzchnię jego wystąpienia w jednolitej części wód.**

Kod jcwp	Nazwa jcwp	Typ obszaru chronionego	Kod obszaru chronionego	Nazwa obszaru chronionego	Powierzchnia obszaru chronionego [ha]	Przedmioty ochrony obszaru chronionego zależne od wód	Cel środowiskowy dla obszaru chronionego
PLRW600025189629	Lubniewka	Obszar Chronionego Krajobrazu	OCHK109	Gorzowsko-Krzeszycka Dolina Warty	15088,6	Kompleks ekosystemów w tym: małe zbiorniki wodne, ciek, siedliska przyrodnicze 91E0 i inne	Zachowanie i utrzymywanie w stanie zbliżonym do naturalnego cieków, mokradeł i torfowisk.
PLRW600025189629	Lubniewka	Obszar Chronionego Krajobrazu	OCHK230	Pojezierze Lubniewicko-Sulęcińskie	13770,3	Kompleks ekosystemów w tym: jeziora, małe zbiorniki wodne, ciek, siedliska przyrodnicze 3150, 7120, 7140, 7210, 7230, 91D0, 91E0 i inne	Zachowanie i utrzymywanie w stanie zbliżonym do naturalnego cieków, mokradeł i torfowisk.
PLRW600025189629	Lubniewka	Rezerwat przyrody	REZ1361	Janie im. Włodzimierza Korsaka	50,2	Zarastające jezioro, bagna, ptaki.	Zachowanie zarastającego jeziora z charakterystyczną roślinnością wodną i bagienną, oraz jego roli jako siedliska ptaków. Zachowanie niezmiennych obecnych bagiennych warunków wodnych i czystości wód jeziora oraz rz. Lubniewki.