



Legenda

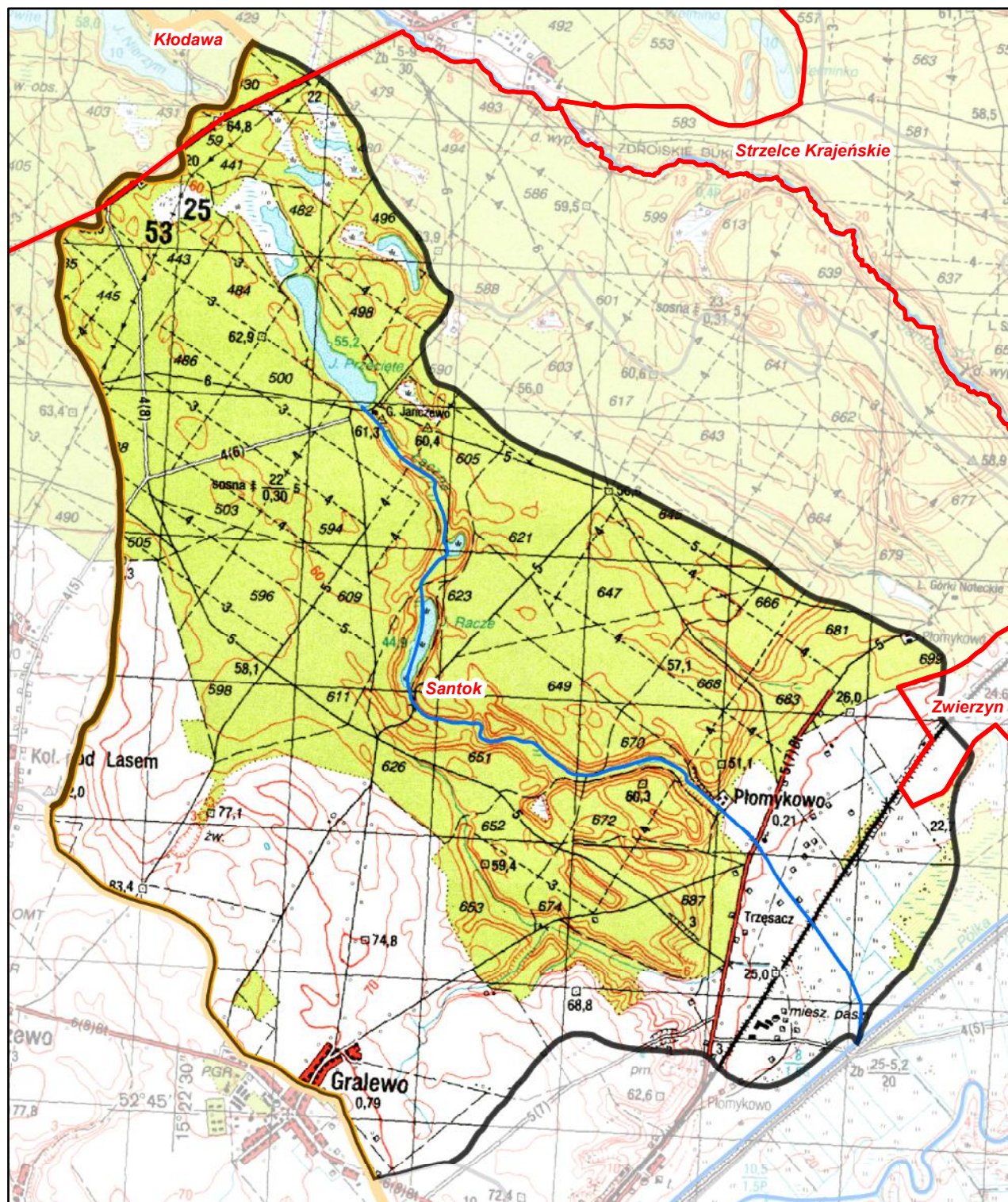
- granica gminy
- granica zlewni jednolitej części wód powierzchniowych
- rzeki - jednolite części wód powierzchniowych
- jeziora - jednolite części wód powierzchniowych
- wody podziemne - jednolita część wód
- zbiorniki wodne

Jednolita część wód powierzchniowych (jcw):

Łączna
(PLRW600018188988)

pozostałe jednolite części wód
położone w zlewni jcw:

wody podziemne
PLGW600034



**Ustalenia aktualizacji Planu gospodarowania wodami
na obszarze dorzecza Odry w latach 2016 - 2021**



Łączna (RW600018188988)

Charakterystyka	nazwa	Łączna
	kod	RW600018188988
	typ	potok nizinny żwirowy (1B)
	ostateczny status hydromorfologiczny z uzasadnieniem	naturalna część wód (NAT)
		nd
Wykaz wód powierzchniowych przeznaczonych:	do poboru wody na potrzeby zaopatrzenia ludności w wodę przeznaczoną do spożycia	nie
	do celów rekreacyjnych, w tym kąpieliskowych	nie
Cel środowiskowy	stan/potencjał ekologiczny	dobry stan ekologiczny
	stan chemiczny	dobry stan chemiczny
Ocena ryzyka nieosiągnięcia celów środowiskowych	monitoring	niemonitorowana
	aktualny stan JCWP	zły
Przedłużenie terminu osiągnięcia celu/ustalenie celów mniej rygorystycznych dla JCWP	ryzyko nieosiągnięcia celu środowisk.	niezagrożona
	odstępstwo	nie
	odstępstwo, z art. 9 ust. 3 ustawy z dnia 5 stycznia 2011 r. o zmianie ustawy z dnia 18 lipca 2001 r. Prawo wodne oraz niektórych innych ustaw	nie dotyczy
	termin osiągnięcia dobrego stanu	2015
Realizacja inwestycji wymagającej odstępstwa z art. 38j ustawy z dnia 18 lipca 2001 r. Prawo wodne	uzasadnienie odstępstwa	nie dotyczy
	odstępstwo	nie
	nazwa inwestycji	-

kod icp	PLRW600018188988
DZIAŁANIA PODSTAWOWE	
Administracyjne	tak
Badanie i monitorowanie środowiska wodnego	-
Dostęp do informacji	-
Działania wynikające z konieczności porządkowania systemu gospodarki ściekowej	tak
Kontrola użytkowników prywatnych i przedsiębiorstw	-
Kształtowanie naturalnych warunków hydrodynamicznych oraz ochrona ekosystemów i zachowanie różnorodności biologicznej	-
Kształtowanie naturalnych warunków hydrologicznych oraz ochrona ekosystemów i zachowanie różnorodności biologicznej	-
Ograniczenie odpływu biogenów z terenów rolniczych	-
Ograniczenie rozprzestrzeniania zanieczyszczeń	-
Optymalizacja zużycia wody	-
Realizacja Krajowego programu oczyszczania ścieków komunalnych	-
Realizacja zadań systemowych gospodarki odpadami zawartych w planach gospodarowania odpadami	-
Sprawozdawczość z zakresu korzystania z wód	-
Ustanowienie obszarów ochronnych zbiorników wód śródolądowych	-

kod jwp	PLRW600018188988
DZIAŁANIA UZUPELNIAJĄCE	
Administracyjne	-
Analiza stanu	-
Analiza stanu zlewni	-
Badanie i monitorowanie środowiska morskiego	-
Badanie i monitorowanie środowiska wodnego	-
Dostęp do informacji	-
Działania rekultywacyjne	-
Indywidualne ustalenie celu środowiskowego	-
Kontrola użytkowników	-
Monitoring wód	-
Ograniczenie wpływu presji morfologicznej	-
Opracowanie warunków korzystania z wód zlewni	-
Optymalizacja zużycia wody	-
Przeгляд pozwoleń wodnoprawnych	-
Realizacja Krajowego programu oczyszczania ścieków komunalnych	-
Realizacja wieloletniego programu zarzybiania	-
Sprawozdawczość z zakresu korzystania z wód	-
Weryfikacja Programu ochrony środowiska	-
Zapewnienie ciągłości rzek i potoków poprzez udrożnienie obiektów stanowiących przeszkodę dla migracji ryb	-

Charakterystyka	kod	GW600034
Wykaz wód podziemnych przeznaczonych	do poboru wody na potrzeby zaopatrzenia ludności w wodę przeznaczoną do spożycia	tak
Cel środowiskowy	stan chemiczny	dobry stan chemiczny
	stan ilościowy	dobry stan ilościowy
Ocena ryzyka nieosiągnięcia celów środowiskowych	monitoring	monitorowana
	stan chemiczny	słaby
	stan ilościowy	dobry
	ryzyko nieosiągnięcia celu środowisk.	zagrożona
Przedłużenie terminu osiągnięcia celu/ustalenie celów mniej rygorystycznych dla JCWPd	odstępstwo	tak
	odstępstwo, z art. 9 ust. 3 ustawy z dnia 5 stycznia 2011 r. o zmianie ustawy z dnia 18 lipca 2001 r. Prawo wodne oraz niektórych innych ustaw	przedłużenie terminu osiągnięcia celu: - brak możliwości technicznych
	termin osiągnięcia dobrego stanu	2027
	uzasadnienie odstępstwa	Brak możliwości technicznych. Ze względu na zmiany chemizmu wód związane są z niedostatecznie oczyszczonymi ściekami komunalnymi, zbyt mały stopniem skanalizowania, szczególnie terenów wiejskich, składówkami nieodpowiadającymi wymogom ochrony środowiska. W programie działań ukierunkowanym na presję, dla JCWPd zaplanowano wszystkie możliwe działania ograniczające dopływ zanieczyszczeń komunalnych do wód. Niemniej jednak ze względu na warunki hydrogeologiczne okres 6 lat jest zbyt krótki aby mogła nastąpić poprawa stanu wód.
Realizacja inwestycji wymagającej odstępstwa z art. 38j ustawy z dnia 18 lipca 2001 r. Prawo wodne	odstępstwo	nie
	nazwa inwestycji	-

kod jwpd	PLGW600034
DZIAŁANIA PODSTAWOWE	
Administracyjne	tak
Badanie i monitorowanie środowiska wodnego	-
Dostęp do informacji	-
Działania wynikające z konieczności porządkowania systemu gospodarki ściekowej	-
Kontrola użytkowników prywatnych i przedsiębiorstw	-
Kształtowanie naturalnych warunków hydrodynamicznych oraz ochrona ekosystemów i zachowanie różnorodności biologicznej	-
Kształtowanie naturalnych warunków hydrologicznych oraz ochrona ekosystemów i zachowanie różnorodności biologicznej	-
Ograniczenie odpływu biogenów z terenów rolniczych	-
Ograniczenie rozprzestrzeniania zanieczyszczeń	-
Optymalizacja zużycia wody	-
Realizacja Krajowego programu oczyszczania ścieków komunalnych	-
Realizacja zadań systemowych gospodarki odpadami zawartych w planach gospodarowania odpadami	tak
Sprawozdawczość z zakresu korzystania z wód	tak
Ustanowienie obszarów ochronnych zbiorników wód śródolądowych	-

kod jwpd	PLGW600034
DZIAŁANIA UZUPELNIAJĄCE	
Administracyjne	tak
Analiza stanu	tak
Analiza stanu zlewni	-
Badanie i monitorowanie środowiska morskiego	-
Badanie i monitorowanie środowiska wodnego	tak
Dostęp do informacji	-
Działania rekultywacyjne	-
Indywidualne ustalenie celu środowiskowego	-
Kontrola użytkowników	-
Monitoring wód	-
Ograniczenie wpływu presji morfologicznej	-
Opracowanie warunków korzystania z wód zlewni	-
Optymalizacja zużycia wody	tak
Przeгляд pozwoleń wodnoprawnych	-
Realizacja Krajowego programu oczyszczania ścieków komunalnych	-
Realizacja wieloletniego programu zarzybiania	-
Sprawozdawczość z zakresu korzystania z wód	-
Weryfikacja Programu ochrony środowiska	-
Zapewnienie ciągłości rzek i potoków poprzez udrożnienie obiektów stanowiących przeszkodę dla migracji ryb	-

Łączna (PLRW600018188988)

Obszary przeznaczone do ochrony siedlisk lub gatunków, dla których utrzymanie lub poprawa stanu wód jest ważnym czynnikiem w ich ochronie oraz cele środowiskowe dla obszarów chronionych, zgodnie z przepisami art. 38f ustawy - Prawo wodne

UWAGA: tabela podaje całkowitą powierzchnię obszaru chronionego, a nie powierzchnię jego wystąpienia w jednolitej części wód.

Kod jcwp	Nazwa jcwp	Typ obszaru chronionego	Kod obszaru chronionego	Nazwa obszaru chronionego	Powierzchnia obszaru chronionego [ha]	Przedmioty ochrony obszaru chronionego zależne od wód	Cel środowiskowy dla obszaru chronionego
PLRW600018188988	Łączna	Obszar Chronionego Krajobrazu	OCHK254	Puszcza Barlinecka	25891,7	Kompleks ekosystemów w tym: jeziora, małe zbiorniki wodne, ciekł, siedliska przyrodnicze 3150, 3160, 7110, 7140, 7150, 7210, 7230, 91D0, 91E0 i inne	Zachowanie i utrzymywanie w stanie zbliżonym do naturalnego cieków, mokradeł i torfowisk.
PLRW600018188988	Łączna	Obszar Chronionego Krajobrazu	OCHK88	Dolina Warty i Dolnej Noteci	32564,6	Kompleks ekosystemów w tym: jeziora, małe zbiorniki wodne, ciekł, siedliska przyrodnicze 3150, 3260, 6430, 91E0, 91F0 i inne	Zachowanie i utrzymywanie w stanie zbliżonym do naturalnego cieków, mokradeł i torfowisk.
PLRW600018188988	Łączna	Obszar Specjalnej Ochrony Ptaków Natura 2000	PLB080002	Dolina Dolnej Noteci	24943,6	Anas clypeata (łęgowe), Anas querquedula (łęgowe), Anas strepera (łęgowe), Anser albifrons (przelotne), Anser anser (łęgowe), Anser fabalis (przelotne), Ardea cinerea (łęgowe), Carpodacus erythrinus (łęgowe), Chlidonias leucopterus (łęgowe), Chlidonias niger (łęgowe), Ciconia ciconia (łęgowe), Crex crex (łęgowe), Cygnus cygnus (przelotne), Cygnus olor (łęgowe), Gallinago gallinago (łęgowe), Grus grus (łęgowe), Locustella naevia (łęgowe), Luscinia svecica (łęgowe), Milvus migrans (łęgowe), Milvus milvus (łęgowe), Porzana porzana (łęgowe), Rallus aquaticus (łęgowe)	Utrzymanie lub odtworzenie właściwego stanu ochrony. Właściwy stan ochr. płaskonosy wymaga: zachow. natur. mozaiki mokradłowego krajobrazu, zwykle z udz. bagiennych podmokłych, ew. zalewanych łąk, z zabagnieniami, starorzeczami, drobnymi zb. wodnymi itp. --- Właściwy stan ochr. cyranksi wymaga: zachow. natur. mozaiki mokradłowego krajobrazu, zwykle z udz. bagiennych podmokłych, ew. zalewanych łąk, z zabagnieniami, starorzeczami, drobnymi itp. --- Właściwy stan ochr. krakwy wymaga: zachow. natur. mozaiki mokradłowego krajobrazu, zwykle z udz. różnych silnie zarośniętych zb. wodnych. --- Właściwy stan ochr. koncentracji gęsi białoczelnej wymaga: zachow. natur. ekosystemów wodno-błotnych, zwykle z udz. spokojnych zb. wodnych wykorzyst. jako noclegowiska. --- Właściwy stan ochr. gęsi egąwuy wymaga: zachow. natur. mozaiki mokradłowego krajobrazu, zwykle z udz. różnych silnie zarośniętych zb. wodnych. --- Właściwy stan ochr. koncentracji gęsi zbożowej wymaga: zachow. natur. ekosystemów wodno-błotnych, zwykle z udz. spokojnych zb. wodnych wykorzyst. jako noclegowiska. --- Właściwy stan ochr. czapli wymaga: obfitej bazy pokarm. ichtiofauny, tolerowania żerowania czapli, spokojnych miejsc łęgowych. --- Właściwy stan ochr. dziwonii wymaga zachow. mozaiki ter. podmokłych, bagiennych lub zalewanych z drzewami lub zadrzewieniami. --- Właściwy stan ochr. rybitwy białoskrzydłej wymaga: zachow. aktualnych i umożliw. powstawanie potencjalnych miejsc łęgowych, zwykle mechowisk i podmokłych szuwarów, dużych otwartych kompleksów bagiennych z dominacją tych siedlisk, niekiedy skupień roślin pływających; wyklucz. niepokojenia w koloniach łęg. Gdy gniazdz. na stawach zachow. ekstensywnej gospod. stawowej z zachow. roślin pływającej i z ochroną kolonii rybitwy przed niepokojeniem. --- Właściwy stan ochr. bociana białego wymaga: zachow. biotopów zerowiskowych, w tym wilg. i podmokłych łąk i pastwisk, pośrednio dla zachow. bazy zerowej zachow. uwilgotnienia terenu i obfitości zabagnień i oczek wodnych w krajobrazie. --- Właściwy stan ochr. derkacza wymaga: zachow. uwilgotnienia i wyklucz. odwadniania wilg. i podmokłych łąk. --- Właściwy stan ochr. koncentracji łabędzia krzykłego wymaga: zachow. natur. ekosystemów wodno-błotnych. --- Właściwy stan ochr. łabędzia niemego wymaga: zachow. w stanie natur. zbiorn. Wodnych, na których gniazduje. --- Właściwy stan ochr. kszyka wymaga: zachowania mozaiki mokradeł w krajobrazie, w tym zachow. zabagnień i wyklucz. ich odwadniania. --- Właściwy stan ochr. żurawia wymaga: zachowania mozaiki mokradeł w krajobrazie, w tym zachow. zabagnień i wyklucz. ich odwadniania. --- Właściwy stan ochr. świerszczaka wymaga: zachow. podmokłych łąk i torfowisk, ew. mozaiki podmokłych łąk, łożysk i zadrzewień. --- Właściwy stan ochr. podrózniczka wymaga: zachow. bagiennego char. biotopu. --- Właściwy stan ochr. kani czarnej wymaga: zachow. akwenów i ter. podmokłych w krajobrazie. --- Właściwy stan ochr. kropiatki wymaga: zachow. bagiennego char. terenu: bagiennych niskich szuwarów z oczkami wody, turzycowisk. --- Właściwy stan ochr. wodnika wymaga: zachow. bagiennych szuwarów.[Wymaga wg proj. PZO: Na międzyzalu Warty i Noteci zapewnienie obecności w okresie od listopada do kwietnia płytkich, rozległych rozlewisk. Akceptacja dla utrzymania przez okres co najmniej 90 dni w roku wysokich stanów wody, z zalewaniem powierzchniowym terenu międzyzala. Ograniczenie zarastania i ładowacenia starorzeczy kluczowych dla gatunku poprzez stworzenie możliwości odtwarzania ich połączeń z rzeką. Zabezpieczenie przed wycinką zakrzewień i zabudową na międzyzalu Warty i Noteci.]
PLRW600018188988	Łączna	Obszar mający znaczenie dla Wspólnoty Natura 2000	PLH080006	Ujście Noteci	3994,5	siedlicko 3150, siedlicko 3270, siedlicko 6430, siedlicko 6440, siedlicko 91E0, siedlicko 91F0, Castor fiber, Lutra lutra	Utrzymanie lub odtworzenie właściwego stanu ochrony. Właściwy stan ochr. chronionych w obszarze gat. ryb wymaga (wg. najbardziej wymagającego gat.): Ciągłość ekologiczna - brak sztucznych przegród wyższych niż 10 cm. EF1+ w klasie I lub II. Jakość hydromorfologiczna (śr. arytm. ocen elementów: geometria koryta, substrat denny, charakterystyka przepływu, charakter i modyfikacja przepływu, charakter i modyfikacja koryta, ciągłość cieku wg PN-EN 14614) <2,5. Właściwy stan ochr. starorzeczy i naturalnych eutroficznych zbiorników wodnych (3150) wymaga: zastrzone parametry fizykochemiczne: przezroczystość (wid. krążka Secchiego) >2,5 m (w płytszych do dna), niezależnie od współczyn. Schindlera; pokrycie pleustofitów <25%, a w starorzeczach <50% pow. wody. Brak gat. obcych i inwazyjnych z ew. wyjątk. dopuszczalnej moczarki kanad. pH 6,5-7,9. Przewodnictwo <600 mikroS/cm. Brak zakwitów sinicowych. Wykluczenie presji dopływu zanieczyszczeń ze zlewni i złych form gosp. rybackiej, naturalna strefa brzegowa i litoral. W przypadku starorzeczy: naturalna dynamika i reżim hydrologiczny rzeki; dające możliwości powstawania nowych starorzeczy i naturalnego okresowego kontaktu z wodami rzecznyymi starorzeczy istniejących. --- Właściwy stan ochr. zalewanych mulistych brzegów rzek (3270) wymaga: naturalne ukształtowanie koryta i brzegów rzek, z możliwością zachodzenia erozji brzegowej powyżej obszaru i w obszarze, możliwość rozwoju odsypisk i namulisk brzegowych i śródkorytowych, oraz naturalny reżim hydrologiczny, w tym naturalne występowanie stanów wezbraniowych i niżówkowych. --- Właściwy stan ochr. ziorośli górskich lub nadrzecznych (6430) wymaga: naturalność koryt rzecznych/potoków i stref brzegowych, umożliwiająca swobodne wyskaltanie się ziorośli. --- Właściwy stan ochr. łąk selernicowych (6440) wymaga: reżim hydrologiczny z okresowymi wezbraniami powodującymi zalewanie łąk selernicowych. --- Właściwy stan ochr. łęgów wierzbowych, topolowych, olszowych i jesionowych (91E0) wymaga: uwodnienie (w tym, jeśli dotyczy, dynamika zalewów) normalne z punktu widzenia odpowiedniego podtypu (zbiorowiska roślinnego). Naturalny lub zrenaturalizowany charakter i reżim hydrolog. cieków, jeżeli sąsiadują z łęgami. --- Właściwy stan ochr. łęgowych lasów dębowo-wiązowo-jesionowych (91F0) wymaga: zalewy wodami rzecznyymi raz na kilka lat. W przypadku łęgów poza zalewowymi dolinami rzecznyymi - naturalne wilgotne warunki wodne. --- Właściwy stan ochr. bobra wymaga: tolerowania działań bobrów. --- Właściwy stan ochr. wydry wymaga: bogatej bazy żerowej, pośrednio zachowania lub odtworzenia naturalnego zróżnicow. siedlisk ryb i płazów. --- Właściwy stan ochr. boleńia wymaga, oprócz celu skonsolidowanego dla ryb: wzgl. liczebność >0,01 os./m ² , obecne wszystkie kat. wiekowe (ADULT, YUV, YOY). --- Właściwy stan ochr. kozy wymaga, oprócz celu skonsolidowanego dla ryb: Gdy wyst. w starorzeczach, zachow. starorzeczy w stanie natur. Gdy wyst. w rowach, obecność namulów. Gdy wyst. w jeziorach naturalność strefy brzeg. i litoralu. Wzgl. liczebność >0,01 os./m ² , obecne wszystkie kat. wiekowe (ADULT, JUV, YOY) i YOY+JUV>50%; udział >5% w zespole ryb i minogów. --- Właściwy stan ochr. różnaki wymaga, oprócz celu skonsolidowanego dla ryb: Zarośn. wody przez roślinność >50%. Względna liczebność małży skójkowatych >0,1 os./m ² . Gdy wyst. w jez. naturalność strefy litoralu i wyst. małży skójkowatych >0,1 os./m ² , >25 osobn. <4 cm dług.; udział >20% w zespole ryb i minogów.