



Legenda

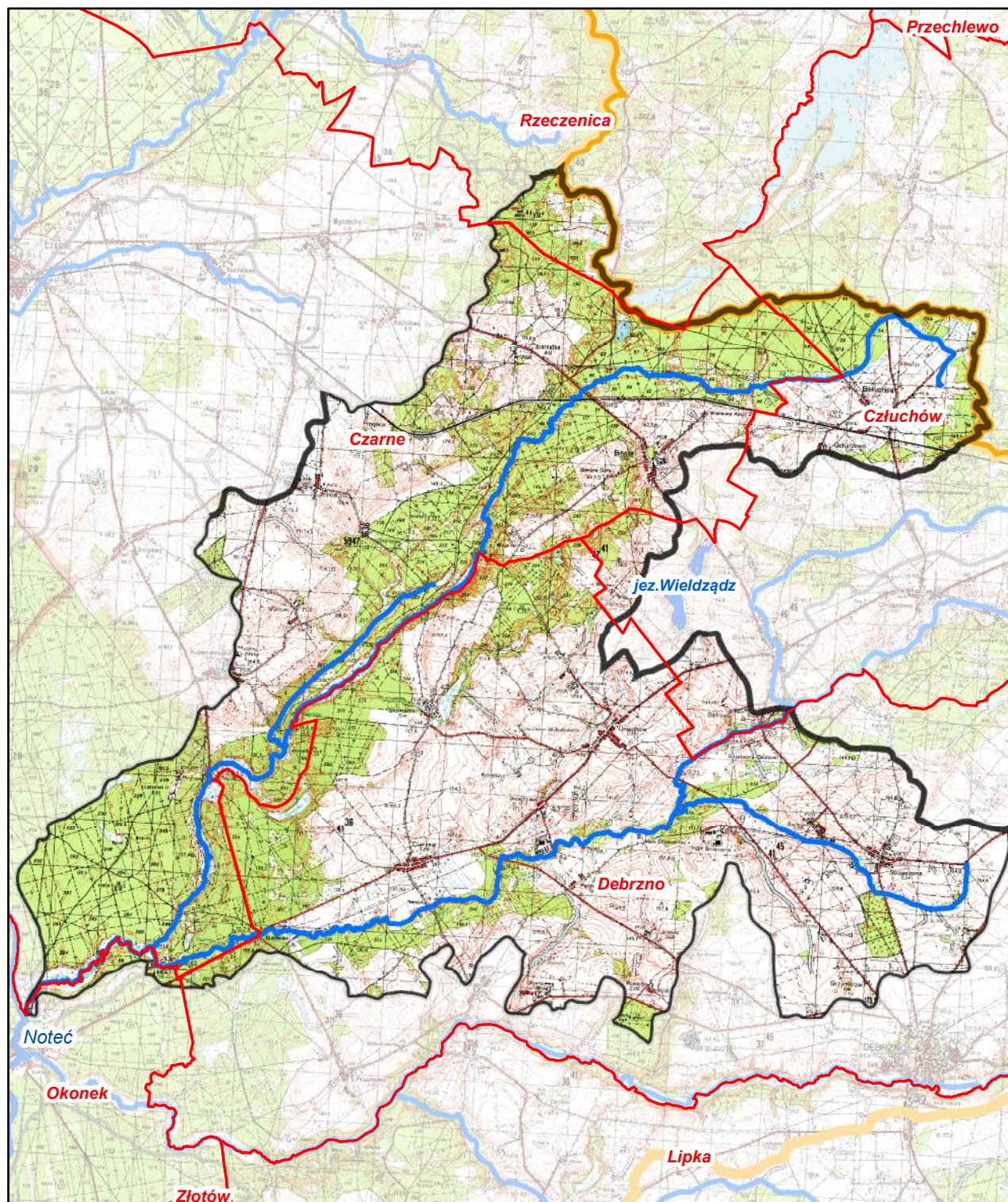
- granica gminy
- granica zlewni jednolitej części wód powierzchniowych
- rzeki - jednolite części wód powierzchniowych
- jeziora - jednolite części wód powierzchniowych
- wody podziemne - jednolita część wód
- zbiorniki wodne

Jednolita część wód powierzchniowych (jcw):

Szczyra z Chrzastową
od dopł. z Borkowa
(PLRW600018188649)

pozostałe jednolite części wód
położone w zlewni jcw:

wody podziemne
PLGW600026



**Ustalenia aktualizacji Planu gospodarowania wodami
na obszarze dorzecza Odry w latach 2016 - 2021**



Szczyra z Chrzęstową od dopł. z Borkowa (RW600018188649)

Charakterystyka	Szczyra z Chrzęstową od dopł. z Borkowa RW600018188649	
	nazwa kod	
	typ	potok nizinny żwirowy (18)
	ostateczny status hydromorfologiczny z uzasadnieniem	naturalna część wód (NAT) nd
Wykaz wód powierzchniowych przeznaczonych:	do poboru wody na potrzeby zaopatrzenia ludności w wodę przeznaczoną do spożycia	nie
	do celów rekreacyjnych, w tym kąpieliskowych	nie
Cel środowiskowy	stan/potencjał ekologiczny	dobry stan ekologiczny
	stan chemiczny	dobry stan chemiczny
Ocena ryzyka nieosiągnięcia celów środowiskowych	monitoring	monitorowana
	aktualny stan JCWP	zły
	ryzyko nieosiągnięcia celu środowisk.	zagrożona
	odstępstwo	tak
Przedłużenie terminu osiągnięcia celu/ustalenie celów mniej rygorystycznych dla JCWP	odstępstwo, z art. 9 ust. 3 ustawy z dnia 5 stycznia 2011 r. o zmianie ustawy z dnia 18 lipca 2001 r. Prawo wodne oraz niektórych innych ustaw	przedłużenie terminu osiągnięcia celu - brak możliwości technicznych
	termin osiągnięcia dobrego stanu	2021
	uzasadnienie odstępstwa	Brak możliwości technicznych. W zlewni JCWP nie zidentyfikowano presji mogącej być przyczyną występujących przekroczeń wskaźników jakości. Konieczne jest dokonanie szczegółowego rozpoznania przyczyn w celu prawidłowego zaplanowania działań naprawczych. Rozpoznanie przyczyn nieosiągnięcia dobrego stanu zapewni realizację działań na poziomie krajowym: Utworzenie krajowej bazy danych o zmianach hydromorfologicznych. Przeprowadzenie pogłębionej analizy presji pod kątem zmian hydromorfologicznych. Opracowanie dobrych praktyk w zakresie robót hydrotechnicznych i prac utrzymaniowych wraz z ustaleniem zasad ich wdrażania oraz Opracowanie krajowego programu renaturalizacji wód powierzchniowych.
Realizacja inwestycji wymagającej odstępstwa z art. 38j ustawy z dnia 18 lipca 2001 r. Prawo wodne	odstępstwo	nie
	nazwa inwestycji	-

kod icp		PLRW600018188649
DZIAŁANIA PODSTAWOWE		
Administracyjne		tak
Badanie i monitorowanie środowiska wodnego	-	-
Dostęp do informacji	-	-
Działania wynikające z konieczności porządkowania systemu gospodarki ściekowej	-	tak
Kontrola użytkowników przywrotnych i przedsiębiorstw	-	-
Kształtowanie naturalnych warunków hydrodynamicznych oraz ochrona ekosystemów i zachowanie różnorodności biologicznej	-	-
Kształtowanie naturalnych warunków hydrologicznych oraz ochrona ekosystemów i zachowanie różnorodności biologicznej	-	-
Ograniczenie odpływu biogenów z terenów rolniczych	-	-
Ograniczenie rozprzestrzeniania zanieczyszczeń	-	-
Optymalizacja zużycia wody	-	-
Realizacja Krajowego programu oczyszczania ścieków komunalnych	-	-
Realizacja zadań systemowych gospodarki odpadami zawartych w planach gospodarowania odpadami	-	-
Sprawozdawczość z zakresu korzystania z wód	-	-
Ustanowienie obszarów ochronnych zbiorników wód śródoludowych	-	-

kod jcwp		PLRW600018188649
DZIAŁANIA UZUPELNIJĄCE		
Administracyjne		-
Analiza stanu	-	-
Analiza stanu zlewni	-	-
Badanie i monitorowanie środowiska morskiego	-	-
Badanie i monitorowanie środowiska wodnego	-	-
Dostęp do informacji	-	-
Działania rekultywacyjne	-	-
Indywidualne ustalenie celu środowiskowego	-	-
Kontrola użytkowników	-	-
Monitoring wód	-	-
Ograniczenie wpływu presji morfologicznej	-	-
Opracowanie warunków korzystania z wód zlewni	-	-
Optymalizacja zużycia wody	-	-
Przeгляд polewoń wodnoprawnych	-	-
Realizacja Krajowego programu oczyszczania ścieków komunalnych	-	-
Realizacja wieloletniego programu zarybiania	-	-
Sprawozdawczość z zakresu korzystania z wód	-	-
Weryfikacja Programu ochrony środowiska	-	-
Zapewnienie ciągłości rzek i potoków poprzez udrożnienie obiektów stanowiących przeszkodę dla migracji ryb	-	-

Charakterystyka	kod		GW600026
	typ		
Wykaz wód podziemnych przeznaczonych	do poboru wody na potrzeby zaopatrzenia ludności w wodę przeznaczoną do spożycia		tak
Cel środowiskowy	stan chemiczny	dobry stan chemiczny	
	stan ilościowy	dobry stan ilościowy	
Ocena ryzyka nieosiągnięcia celów środowiskowych	monitoring	monitorowana	
	stan chemiczny	dobry	
	stan ilościowy	dobry	
	ryzyko nieosiągnięcia celu środowisk.	niezagrożona	
	odstępstwo	nie	
Przedłużenie terminu osiągnięcia celu/ustalenie celów mniej rygorystycznych dla JCWPd	odstępstwo, z art. 9 ust. 3 ustawy z dnia 5 stycznia 2011 r. o zmianie ustawy z dnia 18 lipca 2001 r. Prawo wodne oraz niektórych innych ustaw	nie dotyczy	
	termin osiągnięcia dobrego stanu	nie dotyczy	
	uzasadnienie odstępstwa	nie dotyczy	
Realizacja inwestycji wymagającej odstępstwa z art. 38j ustawy z dnia 18 lipca 2001 r. Prawo wodne	odstępstwo	nie	
	nazwa inwestycji	-	

kod jcwpd		PLGW600026
DZIAŁANIA PODSTAWOWE		
Administracyjne		tak
Badanie i monitorowanie środowiska wodnego	-	-
Dostęp do informacji	-	-
Działania wynikające z konieczności porządkowania systemu gospodarki ściekowej	-	-
Kontrola użytkowników przywrotnych i przedsiębiorstw	-	-
Kształtowanie naturalnych warunków hydrodynamicznych oraz ochrona ekosystemów i zachowanie różnorodności biologicznej	-	-
Kształtowanie naturalnych warunków hydrologicznych oraz ochrona ekosystemów i zachowanie różnorodności biologicznej	-	-
Ograniczenie odpływu biogenów z terenów rolniczych	-	-
Ograniczenie rozprzestrzeniania zanieczyszczeń	-	-
Optymalizacja zużycia wody	-	-
Realizacja Krajowego programu oczyszczania ścieków komunalnych	-	-
Realizacja zadań systemowych gospodarki odpadami zawartych w planach gospodarowania odpadami	-	-
Sprawozdawczość z zakresu korzystania z wód	tak	-
Ustanowienie obszarów ochronnych zbiorników wód śródoludowych	-	-

kod jcwpd		PLGW600026
DZIAŁANIA UZUPELNIJĄCE		
Administracyjne		-
Analiza stanu	-	-
Analiza stanu zlewni	-	-
Badanie i monitorowanie środowiska morskiego	-	-
Badanie i monitorowanie środowiska wodnego	-	-
Dostęp do informacji	-	-
Działania rekultywacyjne	-	-
Indywidualne ustalenie celu środowiskowego	-	-
Kontrola użytkowników	-	-
Monitoring wód	-	-
Ograniczenie wpływu presji morfologicznej	-	-
Opracowanie warunków korzystania z wód zlewni	-	-
Optymalizacja zużycia wody	-	-
Przeгляд polewoń wodnoprawnych	-	-
Realizacja Krajowego programu oczyszczania ścieków komunalnych	-	-
Realizacja wieloletniego programu zarybiania	-	-
Sprawozdawczość z zakresu korzystania z wód	-	-
Weryfikacja Programu ochrony środowiska	-	-
Zapewnienie ciągłości rzek i potoków poprzez udrożnienie obiektów stanowiących przeszkodę dla migracji ryb	-	-

Szczyra z Chrzęstową od dopł. z Borkowa (RW600018188649)

Wykaz wielkości stężeń i emisji substancji priorytetowych oraz innych zanieczyszczeń, dla których zostały określone środowiskowe normy jakości w dorzeczu Odry

Nazwa punktu pomiarowo kontrolnego: Szczyra - Prądy		
Lp.	95	
Nazwa punktu pomiarowo kontrolnego (PPK)	Szczyra - Prądy	
Kod	PL02SO201_0585	
Obszar dorzecza	Nazwa	Odry
	Kod	6000
Region wodny	Warty	
Regionalny Zarząd Gospodarki Wodnej	Poznań	
Zlewnia bilansowa	Gwda	
Jednolita część wód powierzchniowych (JCWP)	Nazwa	Szczyra z Chrzęstową od dopł. z Borkowa
	Kod	PLRW600018188649
Typ JCWP	18	
Nazwa cieku/zbiornika wodnego	Szczyra	
Współrzędne GPS wg układu PUWG 2000 *	x	bd
	y	bd
Dane hydrologiczne	Q [m ³ /s] w ppk	1.69
	Rodzaj przepływu	SSQ

Wykaz stężeń substancji priorytetowych - Szczyra - Prądy				
ID_substancji	nazwa substancji	Numer CAS	Rok	średnie stężenie oznaczonej substancji [µg/l]
Substancja 1	Alachlor	15972-60-8	nd	bd
Substancja 2	Antracen	120-12-7	2011	0.001
Substancja 3	Atrazyna	1912-24-9	nd	bd
Substancja 4	Benzen	71-43-2	2011	<GO
Substancja 5	Bromowany difenyleoeter	32534-81-9	nd	bd
Substancja 6	Kadm i jego związki	7440-43-9	2011	<GO
Substancja 6a	Tetrachlorek węgla	56-23-5	2011	<GO
Substancja 7	C10--13 chloroalkany	85535-84-8	nd	bd
Substancja 8	Chlorofenwinfos	470-90-6		bd
Substancja 9	Chloropiryfos (chloropiryfos etylowy)	2921-88-2	nd	bd
Substancja 9a	Pestycydy cyklodienowe	nie dotyczy	nd	bd
Substancja 9a_1	Aldryna	309-00-2	2011	<GO
Substancja 9a_2	Dieldryna	60-57-1	2011	<GO
Substancja 9a_3	Endryna	72-20-8	2011	<GO
Substancja 9a_4	Izodryna	465-73-6	2011	<GO
Substancja 9b_1	DDT całkowity	nie dotyczy	2011	<GO
Substancja 9b_2	para-para-DDT	50-29-3	2011	<GO
Substancja 10	1,2-dichloroetan (EDC)	107-06-2	2011	<GO
Substancja 11	Dichlorometan	75-09-2	nd	bd
Substancja 12	Ftalan di(2-etyloheksyl) (DEHP)	117-81-7	nd	bd
Substancja 13	Diuron	330-54-1	nd	bd
Substancja 14	Endosulfan	115-29-7	2011	<GO
Substancja 15	Fluoranten	206-44-00	2011	0.00816667
Substancja 16	Heksachlorobenzen	118-74-1	2011	<GO
Substancja 17	Heksachlorobutadien	87-68-3	2011	<GO
Substancja 18	Heksachlorocykloheksan	608-73-1	2011	<GO

Wykaz stężeń substancji priorytetowych - Szczyra - Prądy

ID_substancji	nazwa substancji	Numer CAS	Rok	średnie stężenie oznaczonej substancji [µg/l]
Substancja 19	Izoproturon	34123-59-6	nd	bd
Substancja 20	Ołów i jego związki	7439-92-1	2011	<GO
Substancja 21	Rtęć i jej związki	7439-97-6	nd	bd
Substancja 22	Naftalen	91-20-3	2011	<GO
Substancja 23	Nikiel i jego związki	7440-02-0	2011	<GO
Substancja 24	Nonylofenol (4-nonylofenol)	104-40-5	nd	bd
Substancja 25	Oktylofenol (4-(1,1',3,3'-tetrametylobutylo)-fenol)	140-66-9	nd	bd
Substancja 26	Pentachlorobenzen	608-93-5	nd	<GO
Substancja 27	Pentachlorofenol (PCP)	87-86-5	nd	bd
Substancja 28	Wielopierścieniowe węglowodory aromatyczne (WWA)	nie dotyczy	nd	bd
Substancja 28_1	Benzo(a)piren	50-32-8	2011	0.000333333
Substancja 28_2	Benzo(b)fluoranten	205-99-2	2011	0.000333
Substancja 28_3	Benzo(k)fluoranten	207-08-9	2011	8e-005
Substancja 28_4	Benzo(g,h,i)perylene	191-24-2	2011	0.000416667
Substancja 28_5	Indeno(1,2,3-cd)piren	193-39-5	2011	0.00025
Substancja 29	Symazyna	122-34-9	nd	bd
Substancja 29a	Tetrachloroetylen (PER)	127-18-4	nd	<GO
Substancja 29b	Trichloroetylen (TRI)	79-01-06	nd	<GO
Substancja 30	Związki tributylocyny (kation tributylocyny)	36643-28-4	nd	bd
Substancja 31	Trichlorobenzeny	12002-48-1	nd	<GO
Substancja 32	Trichlorometan (chloroform)	67-66-3	nd	<GO
Substancja 33	Trifluralina	1582-09-8	nd	<GO
Substancja 34	Dikofol	115-32-2	nd	bd
Substancja 35	Kwas perfluoro-oktanosulfonowy i jego pochodne (PFOS)	1763-23-1	nd	bd
Substancja 36	Chinksyfen	124495-18-7	nd	bd
Substancja 37	Dioksyny i związki dioksynopodobne	nie dotyczy	nd	bd
Substancja 38	Aklonifen	74070-46-5	nd	bd
Substancja 39	Bifenokos	42576-02-3	nd	bd
Substancja 40	Cybutryna	28159-98-0	nd	bd
Substancja 41	Cypermetryna	52315-07-8	nd	bd
Substancja 42	Dichlorfos	62-73-7	nd	bd
Substancja 43	Heksabromocykloheksan (HBCDD)	nie dotyczy	nd	bd
Substancja 44	Heptachlor i epoksyd heptachloru	76-44-8/1024-57-3	nd	bd
Substancja 45	Terbutryna	886-50-0	nd	bd



Wartość powyżej EQS
Wartość powyżej granicy oznaczalności, a poniżej EQS

Szczyra z Chrzastową od dopł. z Borkowa (PLRW600018188649)

Obszary przeznaczone do ochrony siedlisk lub gatunków, dla których utrzymanie lub poprawa stanu wód jest ważnym czynnikiem w ich ochronie oraz cele środowiskowe dla obszarów chronionych, zgodnie z przepisami art. 38f ustawy - Prawo wodne

UWAGA: tabela podaje całkowitą powierzchnię obszaru chronionego, a nie powierzchnię jego wystąpienia w jednolitej części wód.

Kod jcwp	Nazwa jcwp	Typ obszaru chronionego	Kod obszaru chronionego	Nazwa obszaru chronionego	Powierzchnia obszaru chronionego [ha]	Przedmioty ochrony obszaru chronionego zależne od wód	Cel środowiskowy dla obszaru chronionego
PLRW600018188649	Szczyra z Chrzastową od dopł. z Borkowa	Obszar Chronionego Krajobrazu	OCHK379	Okolice Jezior Krępsko i Szczytno	12679,9	Kompleks ekosystemów w tym: jeziora, małe zbiorniki wodne, cieki, siedliska przyrodnicze 3150, 3160, 3260, 6430, 7110, 7140, 91D0, 91E0 i inne	W lasach podejmowanie działań w celu ustabilizowania stosunków wodnych, w szczególności na siedliskach wilgotnych i bagiennych (tj. w borach i brzezinach bagiennych, olsach i łęgach) przez budowę obiektów małej retencji; zachowanie i utrzymywanie w stanie zbliżonym do naturalnego istniejących śródlęśnych cieków, mokradeł, torfowisk. Na terenach nieleśnych zachowanie śródpolnych torfowisk, bagien i innych podmokłości oraz oczek wodnych. Kształtowanie stosunków wodnych na użytkach rolnych dopuszczalne tylko w ramach racjonalnej gospodarki rolnej, z bezwzględnym zachowaniem w stanie nienaruszonym terenów podmokłych, w tym torfowisk i obszarów wodno-błotnych oraz obszarów źródłiskowych cieków. Zachowanie i ochrona ekosystemów wód powierzchniowych (naturalnych i sztucznych, płynących i stojących, w tym starorzeczy) wraz z pasem roślinności okalającej. Utrzymanie i odtwarzanie drożności biologicznej rzek jako elementów korytarzy ekologicznych poprzez zaniechanie budowy nowych piętrzeń dla celów energetycznych oraz poprzez budowę urządzeń umożliwiających wędrówkę organizmów wodnych w miejscach istniejących przegród. Tworzenie stref buforowych wokół zbiorników wodnych w postaci pasów zadrzewień i zakrzewień oraz trwałych użytków zielonych, celem ograniczenia wpływu substancji biogennych i zwiększenia bioróżnorodności biologicznej. Ograniczenie prac regulacyjnych rzek tylko do zakresu niezbędnego dla rzeczywistej ochrony przeciwpowodziowej. Utrzymanie i odtwarzanie meandrów na wybranych odcinkach cieków. Zachowanie i wspomaganie naturalnego przepływu wód na obszarach międzywał; stopniowe przywracanie naturalnych procesów kształtowania i sukcesji starorzeczy poprzez naturalne wylewy. Zwiększanie małej retencji wodnej, odtwarzanie funkcji obszarów źródłiskowych i innych siedlisk hydrogenicznych o dużych zdolnościach retencyjnych. Ograniczanie intensywności zagospodarowania stref przybrzeżnych, zwłaszcza na skarpach rzecznych i jeziornych. Ochrona zlewni bezpośredniej jezior - w szczególności jezior lobeliowych - przed zainwestowaniem i użytkowaniem powodującym nasilenie procesów eutrofizacji. Zapobieganie obniżaniu zwierciadła wód podziemnych, w szczególności poprzez ograniczanie budowy urządzeń drenarskich i rowów odwadniających na gruntach ornych, łąkach i pastwiskach w dolinach jeziornych i rzecznych oraz na krawędzi tarasów zalewowych. Gospodarka rybacka na wodach powierzchniowych wspierająca ochronę gatunków zagrożonych oraz promująca gatunki o pochodzeniu lokalnym, prowadząc do uzyskania struktury gatunkowej i wiekowej ryb właściwej dla danego typu wód.
PLRW600018188649	Szczyra z Chrzastową od dopł. z Borkowa	Obszar mający znaczenie dla Wspólnoty Natura 2000	PLH220066	Dolina Szczyry	347	siedlisko 7230, siedlisko 91E0, Castor fiber, Lycaena dispar, Lycaena helle, Vertigo angustior	Utrzymanie lub odtworzenie właściwego stanu ochrony. Właściwy stan ochr. górskich i nizinnych torfowisk zasadowych o charakterze młak, turzycowisk i mechowisk (7230) wymaga: poziomu wody w przedziale 10 cm ppt - 2 cm npt. Stabilne zasilanie wodami podziemnymi pH>7. Brak sieci rowów i kanałów melioracyjnych oraz innych elementów infrastruktury melioracyjnej odwadniających torfowisko bądź infrastruktura melioracyjna w wystarczającym stopniu „zneutralizowana” na skutek podjętych działań ochronnych (zasypywanie rowów, budowa przegród itp.). --- Właściwy stan ochr. łęgów wierzbowych, topolowych, olszowych i jesionowych (91E0) wymaga: uwodnienie (w tym, jeśli dotyczy, dynamika zalewów) normalne z punktu widzenia odpowiedniego podtypu (zbiorowiska roślinnego). Naturalny lub zrenaturalizowany charakter i reżim hydrolog. cieków, jeżeli sąsiadują z łęgami. --- Właściwy stan ochr. bobra wymaga: tolerowanie działań bobrów. --- Właściwy stan ochr. czerwończyka nieparka wymaga: naturalne war. wodne siedliska łąkowego, lokalnie podmokłe i wilgotne, w tym jeśli dotyczy z zarośn. rowami z wyst. szczawii, ale umożliw. koszenie łąk. --- Właściwy stan ochr. czerwończyka fiolełka wymaga: naturalne war. wodne siedliska łąkowego, wilgotne sprzyjające wyst. rdestu wężownika. --- Właściwy stan ochr. poczwarówki wązowej wymaga: w miejscach wyst. naturalne (bezwzgl. domin. wilgotne lub mokre kl. II-III wg Killeena i Moorkensa) war. wodne.