



## Legenda

- granica gminy
- granica zlewni jednolitej części wód powierzchniowych
- rzeki - jednolite części wód powierzchniowych
- jeziora - jednolite części wód powierzchniowych
- wody podziemne - jednolita część wód
- zbiorniki wodne

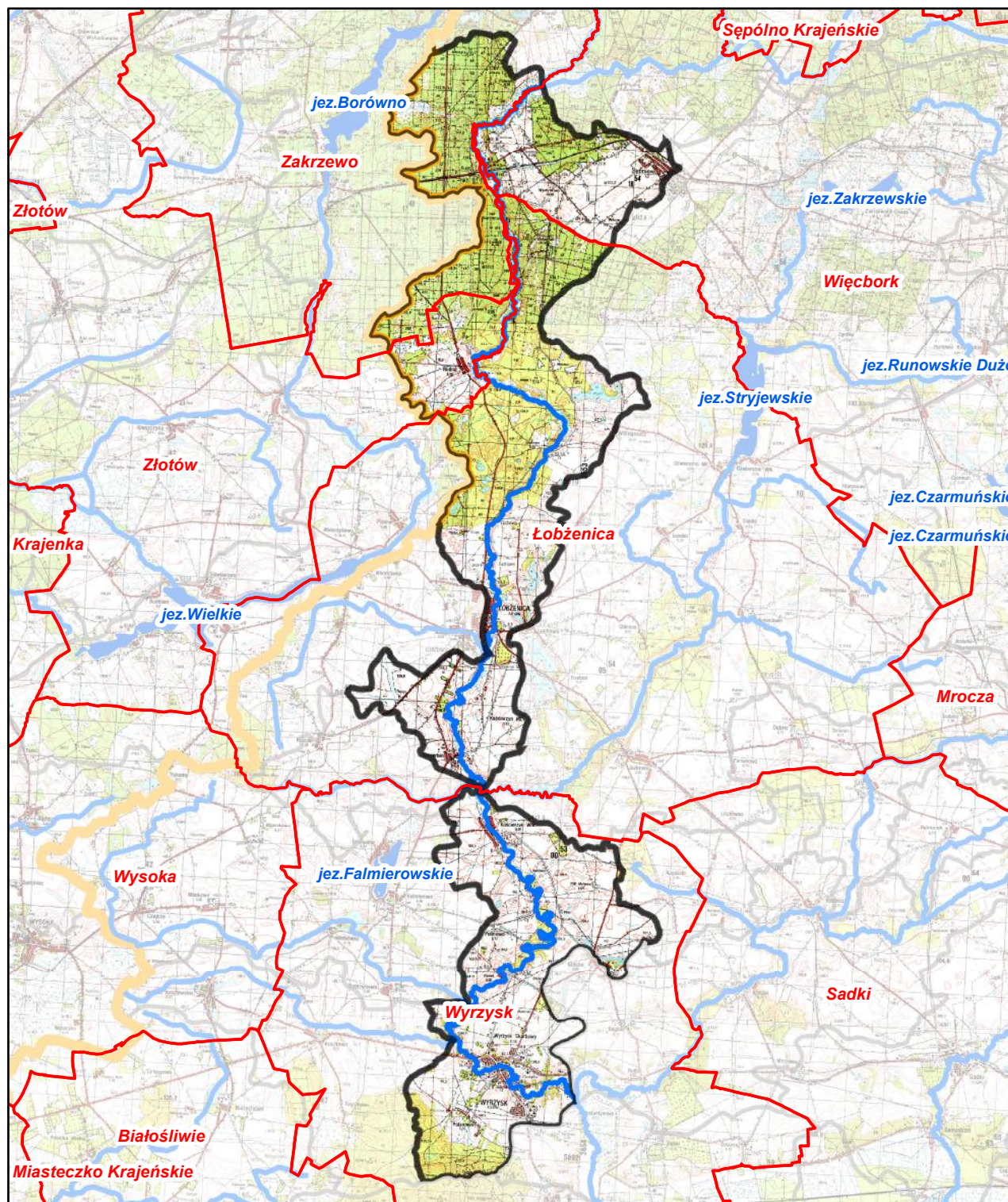
Jednolita część wód powierzchniowych (jcwp):

## Łobżonka od Jelonki do Orli (PLRW600020188479)

pozostałe jednolite części wód  
położone w zlewni jcwp:

wody podziemne

PLGW600035



Ustalenia aktualizacji Planu gospodarowania wodami  
na obszarze dorzecza Odry w latach 2016 - 2021





## Łobżonka od Jelonki do Orli (RW600020188479)

Charakterystyka	nazwa	Łobżonka od Jelonki do Orli
	kod	RW600020188479
	typ	rzeka nizinna żeglowna (20)
	ostateczny status hydromorfologiczny z uzasadnieniem	silnie zmieniona część wód (SZCW) przekroczenie wskaźnika: 11
Wykaz wód powierzchniowych przeznaczonych:	do poboru wody na potrzeby zaopatrzenia ludności w wodę przeznaczoną do spożycia	nie
	do celów rekreacyjnych, w tym kąpieliskowych	nie
Cel środowiskowy	stan/potencjał ekologiczny	dobry potencjał ekologiczny
	stan chemiczny	dobry stan chemiczny
	monitoring	monitorowana
Ocena ryzyka nieosiągnięcia celów środowiskowych	aktualny stan JCWP	zły
	ryzyko nieosiągnięcia celu środowisk.	zagrożona
	odstępstwo	tak
	odstępstwo, z art. 9 ust. 3 ustawy z dnia 5 stycznia 2011 r. o zmianie ustawy z dnia 18 lipca 2001 r. Prawo wodne oraz niektórych innych ustaw	przedłużenie terminu osiągnięcia celu: - brak możliwości technicznych
	termin osiągnięcia dobrego stanu	2021
	uzasadnienie odstępstwa	Brak możliwości technicznych. W zlewni JCWP występuje presja komunalna. W programie działań zaplanowano działania podstawowe, obejmujące uporządkowanie gospodarki ściekowej, które są wystarczające, aby zredukować tę presję w zakresie wystarczającym dla osiągnięcia dobrego stanu. Z uwagi jednak na czas niezbędny dla wdrożenia działań, a także okres niezbędny aby wdrożone działania przyniosły wymiennie efekty, dobry stan będzie mógł być osiągnięty do roku 2021.
Realizacja inwestycji wymagającej odstępstwa z art. 38j ustawy z dnia 18 lipca 2001 r. Prawo wodne	odstępstwo	nie
	nazwa inwestycji	-

kod icp	PLRW600020188479
DZIAŁANIA PODSTAWOWE	
Administracyjne	tak
Badanie i monitorowanie środowiska wodnego	-
Dostęp do informacji	-
Działania wynikające z konieczności porządkowania systemu gospodarki ściekowej	tak
Kontrola użytkowników przywrotnych i przedsiębiorstw	-
Kształtowanie naturalnych warunków hydrodynamicznych oraz ochrona ekosystemów i zachowanie różnorodności biologicznej	-
Kształtowanie naturalnych warunków hydrologicznych oraz ochrona ekosystemów i zachowanie różnorodności biologicznej	-
Ograniczenie odpływu biogenów z terenów rolniczych	-
Ograniczenie rozprzestrzeniania zanieczyszczeń	-
Optymalizacja zużycia wody	-
Realizacja Krajowego programu oczyszczania ścieków komunalnych	tak
Realizacja zadań systemowych gospodarki odpadami zawartych w planach gospodarowania odpadami	-
Sprawozdawczość z zakresu korzystania z wód	-
Ustanowienie obszarów ochronnych zbiorników wód śródlądowych	-

kod josp	PLRW600020188479
DZIAŁANIA UZUPELNIAJĄCE	
Administracyjne	-
Analiza stanu	-
Analiza stanu zlewni	-
Badanie i monitorowanie środowiska morskiego	-
Badanie i monitorowanie środowiska wodnego	-
Dostęp do informacji	-
Działania rekultywacyjne	-
Indywidualne ustalenie celu środowiskowego	-
Kontrola użytkowników	-
Monitoring wód	-
Ograniczenie wpływu presji morfologicznej	-
Opracowanie warunków korzystania z wód zlewni	-
Optymalizacja zużycia wody	-
Przeгляд pozwoleń wodnoprawnych	-
Realizacja Krajowego programu oczyszczania ścieków komunalnych	-
Realizacja wieloletniego programu zarybiania	-
Sprawozdawczość z zakresu korzystania z wód	-
Weryfikacja Programu ochrony środowiska	-
Zapewnienie ciągłości rzek i potoków poprzez udrożnienie obiektów stanowiących przeszkodę dla migracji ryb	tak

Charakterystyka	kod	GW600035
Wykaz wód podziemnych przeznaczonych	do poboru wody na potrzeby zaopatrzenia ludności w wodę przeznaczoną do spożycia	tak
Cel środowiskowy	stan chemiczny	dobry stan chemiczny
	stan ilościowy	dobry stan ilościowy
	monitoring	monitorowana
Ocena ryzyka nieosiągnięcia celów środowiskowych	stan chemiczny	dobry
	stan ilościowy	dobry
	ryzyko nieosiągnięcia celu środowisk.	niezagrożona
	odstępstwo	nie
	odstępstwo, z art. 9 ust. 3 ustawy z dnia 5 stycznia 2011 r. o zmianie ustawy z dnia 18 lipca 2001 r. Prawo wodne oraz niektórych innych ustaw	nie dotyczy
	termin osiągnięcia dobrego stanu	nie dotyczy
	uzasadnienie odstępstwa	nie dotyczy
Realizacja inwestycji wymagającej odstępstwa z art. 38j ustawy z dnia 18 lipca 2001 r. Prawo wodne	odstępstwo	nie
	nazwa inwestycji	-

kod jospd	PLGW600035
DZIAŁANIA PODSTAWOWE	
Administracyjne	tak
Badanie i monitorowanie środowiska wodnego	-
Dostęp do informacji	-
Działania wynikające z konieczności porządkowania systemu gospodarki ściekowej	-
Kontrola użytkowników przywrotnych i przedsiębiorstw	-
Kształtowanie naturalnych warunków hydrodynamicznych oraz ochrona ekosystemów i zachowanie różnorodności biologicznej	-
Kształtowanie naturalnych warunków hydrologicznych oraz ochrona ekosystemów i zachowanie różnorodności biologicznej	-
Ograniczenie odpływu biogenów z terenów rolniczych	-
Ograniczenie rozprzestrzeniania zanieczyszczeń	-
Optymalizacja zużycia wody	-
Realizacja Krajowego programu oczyszczania ścieków komunalnych	-
Realizacja zadań systemowych gospodarki odpadami zawartych w planach gospodarowania odpadami	-
Sprawozdawczość z zakresu korzystania z wód	tak
Ustanowienie obszarów ochronnych zbiorników wód śródlądowych	-

kod jospd	PLGW600035
DZIAŁANIA UZUPELNIAJĄCE	
Administracyjne	-
Analiza stanu	-
Analiza stanu zlewni	-
Badanie i monitorowanie środowiska morskiego	-
Badanie i monitorowanie środowiska wodnego	-
Dostęp do informacji	-
Działania rekultywacyjne	-
Indywidualne ustalenie celu środowiskowego	-
Kontrola użytkowników	-
Monitoring wód	-
Ograniczenie wpływu presji morfologicznej	-
Opracowanie warunków korzystania z wód zlewni	-
Optymalizacja zużycia wody	-
Przeгляд pozwoleń wodnoprawnych	-
Realizacja Krajowego programu oczyszczania ścieków komunalnych	-
Realizacja wieloletniego programu zarybiania	-
Sprawozdawczość z zakresu korzystania z wód	-
Weryfikacja Programu ochrony środowiska	-
Zapewnienie ciągłości rzek i potoków poprzez udrożnienie obiektów stanowiących przeszkodę dla migracji ryb	-

# Łobżonka od Jelonki do Orli ( PLRW600020188479 )

**Obszary przeznaczone do ochrony siedlisk lub gatunków, dla których utrzymanie lub poprawa stanu wód jest ważnym czynnikiem w ich ochronie oraz cele środowiskowe dla obszarów chronionych, zgodnie z przepisami art. 38f ustawy - Prawo wodne**

**UWAGA: tabela podaje całkowitą powierzchnię obszaru chronionego, a nie powierzchnię jego wystąpienia w jednolitej części wód.**

Kod jcwp	Nazwa jcwp	Typ obszaru chronionego	Kod obszaru chronionego	Nazwa obszaru chronionego	Powierzchnia obszaru chronionego [ha]	Przedmioty ochrony obszaru chronionego zależne od wód	Cel środowiskowy dla obszaru chronionego
PLRW600020188479	Łobżonka od Jelonki do Orli	Park Krajobrazowy	PK30	Krajeński Park Krajobrazowy	75222,5	Różnorodność biologiczna, kompleks ekosystemów, siedliska gatunków. W szczególności: rzeki, strumienie, jeziora, bory bagienne, olsy, łęgi, torfowiska - niekie, wysokie, przejściowe, źródliska, zbiorniki dystroficzne, torfowiska zasadowe, flora fauna ekosystemów wodno-blotnych	Ochrona centralnej części regionu Pojezierza Krajeńskiego ze względu na wartości przyrodnicze, historyczne i kulturowe oraz walory krajobrazowe w celu zachowania i popularyzacji tych wartości w warunkach zrównoważonego rozwoju [wymaga: ochrona w krajobrazie zbiorników wodnych, w tym zapobieżenie zanikowi i niszczeniu oczek wodnych i zabiegów śródpolnych, zapobieżenie spadkowi poziomu wód gruntowych, wykluczenie melioracji jednostronnie odwadniających].
PLRW600020188479	Łobżonka od Jelonki do Orli	Obszar mający znaczenie dla Wspólnoty Natura 2000	PLH300040	Dolina Łobżonki	5894,5	siedlisko 3140, siedlisko 3150, siedlisko 3160, siedlisko 3260, siedlisko 6430, siedlisko 7110, siedlisko 7120, siedlisko 7140, siedlisko 7210, siedlisko 7230, siedlisko 91D0, siedlisko 91E0, Drepanocladus vernicosus, Lparis loeseli, Castor fiber, Lutra lutra, Bombina bombina, Triturus cristatus, Lampetra planeri, Lycena dispar, Ophiogomphus cecilia, Unio crassus	Utrzymanie lub odtworzenie właściwego stanu ochrony. Właściwy stan ochr. chronionych w obszarze gat. ryb wymaga (wg. najbardziej wymagającego gat.): Ciągłość ekologiczna - brak sztucznych przegród wyższych niż 15 cm. EFI+ w klasie I lub II. Jakość hydromorfologiczna (śr. aryt. ocen elementów: geometria koryta, substrat denny, charakterystyka przepływu, charakter i modyfikacja brzegów, mobilność koryta, ciągłość cieku wg PN-EN 14614) <2,5. Właściwy stan ochr. twardowodnych oligo- i mezotroficznych zbiorników z podwodnymi łkami ramienic (3140) wymaga: zachowanie ilościowości i różnorodności podwodnych łak ramienicowych. Optymalnie >4 gat. ramienic. Strefa fityczna >15 mgłęb. lub do dna jez. Występowanie ramienic >5 m głęb. lub do dna jez. pH stabilne, 7-8,5. Brak gat. obcych z ew. wyjątk. dopuszczalnej moczarki kanad. Brak gat. ekspansywnych jak rogatek sztywny, rdęstnica grzebieniasta, glony nitkowate. Brak dominacji sinic. Wykluczenie presji dopływu ścieków, eutrofizacji, użytkowania wędkarskiego i in. użytkowania rekreacyjnego, fragmentacji strefy brzegowej, szuwarów i litoralu, która mogłaby pogarszać parametry wody lub stan roślinności ramienicowej. --- Właściwy stan ochr. starorzeczy i naturalnych eutroficznych zbiorników wodnych (3150) wymaga: zastrzeżone parametry fizykochemiczne: przezroczystość (wid. krążka Secchiego) >2,5 m (w płytszych do dna), niezależnie od współczyn. Schindlera; pokrycie pleustofitów <25%, a w starorzeczach <50% pow. wody. Brak gat. obcych i inwazyjnych z ew. wyjątk. dopuszczalnej moczarki kanad. pH 6,5-7,9. Przewodnictwo <600 mikroS/cm. Brak zakwitów sinicowych. Wykluczenie presji dopływu zanieczyszczeń ze zlewni i złych form gosp. rybackiej, naturalna strefa brzegowa i litoral. W przypadku starorzeczy: naturalna dynamika i reżim hydrologiczny rzeki; dające możliwości powstawania nowych starorzeczy i naturalnego okresowego kontaktu z wodami rzecznyimi starorzeczy istniejących. --- Właściwy stan ochr. naturalnych, dystroficznych zbiorn. wodnych (3160) wymaga: naturalny stan hydrologii i roślinności powiązanych torfowisk; przewodnictwo <100 mikroS/cm; TDS <60 mg/dm <sup>3</sup> ; barwa wody: <50 mg Pt/dm <sup>3</sup> (lub barwa wody brązowa, klarowna lub o niewielkiej mętności). pH 3-7. Brak sieci czynnych sztucznych rowów odwadniających lub doprowadzających wody spoza torfowiska; plankton z domn. gat. mikrotroficznych i ew. sprężnic, z obec. gat. acydofilnych, bez zakwitów sinicowych ani dominacji sinic lub okrzemek; wykluczenie intens. gosp. ryb., w szczególności nawożenia i wapnowania. --- Właściwy stan ochr. nizinnych i podgórszych rzek ze zbiorowiskami włosieniczników (3260) wymaga: wskaźnik hydromorfologiczny HQA (RHS)>50; brak nowych sztucznych piętrzeń oraz dopływu ścieków; naturalne elementy morfologiczne: odsypy boczne, meandrowe, śródkorytowe, erodujące i stabilne podcięcia brzegów, naturalne wyspy i glazy w korycie; wykluczenie zamulania dna. Wskaźniki fizykochemiczne wody w klasie I lub II. --- Właściwy stan ochr. żłozioroń górskich lub nadrzecznych (6430) wymaga: naturalność koryt rzecznych/potoków i stref brzegowej, umożliwiająca swobodne wyształcanie się ziołorośli. --- Właściwy stan ochr. torfowisk wysokich (7110) wymaga: bagienne, naturalne warunki wodne. Poziom wody nie głębiej niż 10 cm ppt. Brak sieci rowów i kanałów melioracyjnych oraz innych elementów infrastruktury melioracyjnej odwadniających torfowisko bądź infrastruktura melioracyjna w wystarczającym stopniu „zneutralizowana” na skutek podjętych działań ochronnych (zasypywanie rowów, budowa przegród itp.). --- Właściwy stan ochr. torfowisk wysokich zdegrad. lecz zdolnych do regeneracji (7110) wymaga: bagienne, naturalne warunki wodne. Poziom wody nie głębiej niż 20 cm ppt. Brak sieci rowów i kanałów melioracyjnych oraz innych elementów infrastruktury melioracyjnej odwadniających torfowisko bądź infrastruktura melioracyjna w wystarczającym stopniu „zneutralizowana” na skutek podjętych działań ochronnych (zasypywanie rowów, budowa przegród itp.). --- Właściwy stan ochr. torfowisk przejściowych i trzęsawisk (7140) wymaga: bagienne, naturalne warunki wodne. Poziom wody nie głębiej niż 10 cm ppt. Brak sieci rowów i kanałów melioracyjnych oraz innych elementów infrastruktury melioracyjnej odwadniających torfowisko bądź infrastruktura melioracyjna w wystarczającym stopniu „zneutralizowana” na skutek podjętych działań ochronnych (zasypywanie rowów, budowa przegród itp.). --- Właściwy stan ochr. torfowisk nakredowych (7220) wymaga: Poziom wody 0-10 cm ppt (dla kłociowisk dopuszcz. 0-10 cm ppt). --- Właściwy stan ochr. górskich i nizinnych torfowisk zasadowych o charakterze młak, turzycowisk i mechowisk (7230) wymaga: poziom wody w przedziale 10 cm ppt - 2 m npt. Stabilne zasilanie wodami podziemnymi pH>7. Brak sieci rowów i kanałów melioracyjnych oraz innych elementów infrastruktury melioracyjnej odwadniających torfowisko bądź infrastruktura melioracyjna w wystarczającym stopniu „zneutralizowana” na skutek podjętych działań ochronnych (zasypywanie rowów, budowa przegród itp.). --- Właściwy stan ochr. borów i lasów bagiennych (91D0) wymaga: bagienne uwodnienie. Brak antropogenicznego odwadniania. --- Właściwy stan ochr. łęgów wierzbowych, topolowych, olszowych i jesionowych (91E0) wymaga: uwodnienie (w tym, jeśli dotyczy, dynamika zalewów) normalne z punktu widzenia odpowiedniego podtypu (zbiorowiska roślinnego). Naturalny lub zrenaturalizowany charakter i reżim hydrolog. cieków, jeżeli sąsiadują z łęgami. --- Właściwy stan ochr. haczykowca błyszczącego wymaga: uwodnienie terenu (wilgotność podłoża) duże. --- Właściwy stan ochr. lipiennika Loesela wymaga: uwodnienie terenu duże. --- Właściwy stan ochr. bobra wymaga: tolerowanie działań bobrów. --- Właściwy stan ochr. wydry wymaga: bogatej bazy żerowej, pośrednio zachowania lub odtworzenia naturalnego źródnicow. siedlisk ryb i płazów. --- Właściwy stan ochr. kumaka niz. wymaga: zachow. miejsc łęgowych, w postaci (zależnie od specyf. obszaru) stawów lub kompleksów drobnych zbiorn. wodnych o naturalnym charakterze. Brak trendu zanikania drobnych oczek wodnych w krajobrazie. --- Właściwy stan ochr. traszki grzebieniastej wymaga: zachow. kompleksów drobnych zbiorn. wodnych o naturalnym charakterze. Brak trendu zanikania drobnych oczek wodnych w krajobrazie. --- Właściwy stan ochr. minoga strumieniowego wymaga, oprócz tego skonsolidowanego dla ryb: Występowanie mozaiki mikrosiedlisk potencjalnych tarłowych (odc. piaszczysto-żwirowe) i potenc. miejsc odrostu larw (namyłu). Wzgl. liczebność >0,05 os./m <sup>2</sup> , obecne wszystkie kategorie wielkose prędkości trzech (ADULT, JUV, YOY) lub brak JUV. Udział >10% w zespole ryb i minogów. --- Właściwy stan ochr. czerwolicyka nieparka wymaga: naturalne war. czerwoolicyka łąkowego, lokalnie podmokłe i wilgotne, w tym jeśli dotyczy z zarośn. rowami z wyst. szczywi, ale możliw. koszenie łąk. --- Właściwy stan ochr. trzepli zielonej wymaga: koryto cieku naturalne lub zrenaturyzowane (także spontan.), z dopuszcz. niewielkimi przekształceniami nie zmien. istotnie char. przepływu i brzegów. W miejscach wyst. >10 os./10 m. --- Właściwy stan ochr. skójki gruboskorupowej wymaga: koryto rzeki naturalne lub zrenaturyzowane. Natur. struktura substratu dna. Azotany <=2mg/l NO3-N. W miejscach wyst. >10 os./1 mb cieku. Obecność wszystkich klas wielk: <3 cm, 3-6 cm, >6 cm
PLRW600020188479	Łobżonka od Jelonki do Orli	Obszar mający znaczenie dla Wspólnoty Natura 2000	PLH300052	Uroczyska Kujańskie	1018,2	siedlisko 3140, siedlisko 3150, siedlisko 3160, siedlisko 7140, siedlisko 7220, siedlisko 91D0, siedlisko 91E0, Drepanocladus vernicosus, Castor fiber, Lutra lutra, Bombina bombina, Leucorrhinia pectoralis	Utrzymanie lub odtworzenie właściwego stanu ochrony. Właściwy stan ochr. twardowodnych oligo- i mezotroficznych zbiorników z podwodnymi łkami ramienic (3140) wymaga: zachowanie ilościowości i różnorodności podwodnych łak ramienicowych. Optymalnie >4 gat. ramienic. Strefa fityczna >15 mgłęb. lub do dna jez. Występowanie ramienic >5 m głęb. lub do dna jez. pH stabilne, 7-8,5. Brak gat. obcych z ew. wyjątk. dopuszczalnej moczarki kanad. Brak gat. ekspansywnych jak rogatek sztywny, rdęstnica grzebieniasta, glony nitkowate. Brak dominacji sinic. Wykluczenie presji dopływu ścieków, eutrofizacji, użytkowania wędkarskiego i in. użytkowania rekreacyjnego, fragmentacji strefy brzegowej, szuwarów i litoralu, która mogłaby pogarszać parametry wody lub stan roślinności ramienicowej. --- Właściwy stan ochr. starorzeczy i naturalnych eutroficznych zbiorników wodnych (3150) wymaga: zastrzeżone parametry fizykochemiczne: przezroczystość (wid. krążka Secchiego) >2,5 m (w płytszych do dna), niezależnie od współczyn. Schindlera; pokrycie pleustofitów <25%, a w starorzeczach <50% pow. wody. Brak gat. obcych i inwazyjnych z ew. wyjątk. dopuszczalnej moczarki kanad. pH 6,5-7,9. Przewodnictwo <600 mikroS/cm. Brak zakwitów sinicowych. Wykluczenie presji dopływu zanieczyszczeń ze zlewni i złych form gosp. rybackiej, naturalna strefa brzegowa i litoral. W przypadku starorzeczy: naturalna dynamika i reżim hydrologiczny rzeki; dające możliwości powstawania nowych starorzeczy i naturalnego okresowego kontaktu z wodami rzecznyimi starorzeczy istniejących. --- Właściwy stan ochr. naturalnych, dystroficznych zbiorn. wodnych (3160) wymaga: naturalny stan hydrologii i roślinności powiązanych torfowisk; przewodnictwo <100 mikroS/cm; TDS <60 mg/dm <sup>3</sup> ; barwa wody: <50 mg Pt/dm <sup>3</sup> (lub barwa wody brązowa, klarowna lub o niewielkiej mętności). pH 3-7. Brak sieci czynnych sztucznych rowów odwadniających lub doprowadzających wody spoza torfowiska; plankton z domn. gat. mikrotroficznych i ew. sprężnic, z obec. gat. acydofilnych, bez zakwitów sinicowych ani dominacji sinic lub okrzemek; wykluczenie intens. gosp. ryb., w szczególności nawożenia i wapnowania. --- Właściwy stan ochr. torfowisk przejściowych i trzęsawisk (7140) wymaga: bagienne, naturalne warunki wodne. Poziom wody nie głębiej niż 10 cm ppt. Brak sieci rowów i kanałów melioracyjnych oraz innych elementów infrastruktury melioracyjnej odwadniających torfowisko bądź infrastruktura melioracyjna w wystarczającym stopniu „zneutralizowana” na skutek podjętych działań ochronnych (zasypywanie rowów, budowa przegród itp.). --- Właściwy stan ochr. źródlisk wapiennych (7220) wymaga: stały i równomierny wypływ wód podziemnych bogatych w Ca. --- Właściwy stan ochr. borów i lasów bagiennych (91D0) wymaga: bagienne uwodnienie. Brak antropogenicznego odwadniania. --- Właściwy stan ochr. łęgów wierzbowych, topolowych, olszowych i jesionowych (91E0) wymaga: uwodnienie (w tym, jeśli dotyczy, dynamika zalewów) normalne z punktu widzenia odpowiedniego podtypu (zbiorowiska roślinnego). Naturalny lub zrenaturalizowany charakter i reżim hydrolog. cieków, jeżeli sąsiadują z łęgami. --- Właściwy stan ochr. haczykowca błyszczącego wymaga: uwodnienie terenu (wilgotność podłoża) duże. --- Właściwy stan ochr. bobra wymaga: tolerowanie działań bobrów. --- Właściwy stan ochr. wydry wymaga: bogatej bazy żerowej, pośrednio zachowania lub odtworzenia naturalnego źródnicow. siedlisk ryb i płazów. --- Właściwy stan ochr. kumaka niz. wymaga: zachow. miejsc łęgowych, w postaci (zależnie od specyf. obszaru) stawów lub kompleksów drobnych zbiorn. wodnych o naturalnym charakterze. Brak trendu zanikania drobnych oczek wodnych w krajobrazie. --- Właściwy stan ochr. zalotki większej wymaga: naturalna mozaika rośl. wyrzuczonej i pływającej. 2 lub więcej gat. makrofitów przyjaznych zalotce. Niska antropopresja na strefę brzegową, w tym niska presja wędk., brak intens. gosp. ryb., brak odwadniania i wypływu wód zanieczyszcz., brak nowych lub odtwarzanych rowów odwadn. W miejscach wyst. >10 samców/100 m transektu; >10 wylinek/10 m <sup>2</sup> .
PLRW600020188479	Łobżonka od Jelonki do Orli	Obszar mający znaczenie dla Wspólnoty Natura 2000	PLH300055	Dębowa Góra	586,8	siedlisko 3140, siedlisko 7140, Triturus cristatus, Leucorrhinia pectoralis	Utrzymanie lub odtworzenie właściwego stanu ochrony. Właściwy stan ochr. twardowodnych oligo- i mezotroficznych zbiorników z podwodnymi łkami ramienic (3140) wymaga: zachowanie ilościowości i różnorodności podwodnych łak ramienicowych. Optymalnie >4 gat. ramienic. Strefa fityczna >15 mgłęb. lub do dna jez. Występowanie ramienic >5 m głęb. lub do dna jez. pH stabilne, 7-8,5. Brak gat. obcych z ew. wyjątk. dopuszczalnej moczarki kanad. Brak gat. ekspansywnych jak rogatek sztywny, rdęstnica grzebieniasta, glony nitkowate. Brak dominacji sinic. Wykluczenie presji dopływu ścieków, eutrofizacji, użytkowania wędkarskiego i in. użytkowania rekreacyjnego, fragmentacji strefy brzegowej, szuwarów i litoralu, która mogłaby pogarszać parametry wody lub stan roślinności ramienicowej. --- Właściwy stan ochr. torfowisk przejściowych i trzęsawisk (7140) wymaga: bagienne, naturalne warunki wodne. Poziom wody nie głębiej niż 10 cm ppt. Brak sieci rowów i kanałów melioracyjnych oraz innych elementów infrastruktury melioracyjnej odwadniających torfowisko bądź infrastruktura melioracyjna w wystarczającym stopniu „zneutralizowana” na skutek podjętych działań ochronnych (zasypywanie rowów, budowa przegród itp.). --- Właściwy stan ochr. traszki grzebieniastej wymaga: zachow. kompleksów drobnych zbiorn. wodnych o naturalnym charakterze. Brak trendu zanikania drobnych oczek wodnych w krajobrazie. --- Właściwy stan ochr. zalotki większej wymaga: naturalna mozaika rośl. wyrzuczonej i pływającej. 2 lub więcej gat. makrofitów przyjaznych zalotce. Niska antropopresja na strefę brzegową, w tym niska presja wędk., brak intens. gosp. ryb., brak odwadniania i wypływu wód zanieczyszcz., brak nowych lub odtwarzanych rowów odwadn. W miejscach wyst. >10 samców/100 m transektu; >10 wylinek/10 m <sup>2</sup> .