



Legenda

- granica gminy
- granica zlewni jednolitej części wód powierzchniowych
- rzeki - jednolite części wód powierzchniowych
- jeziora - jednolite części wód powierzchniowych
- wody podziemne - jednolita część wód
- zbiorniki wodne

Jednolita część wód powierzchniowych (jcwp):

Śremska Struga (PLRW600016187549)

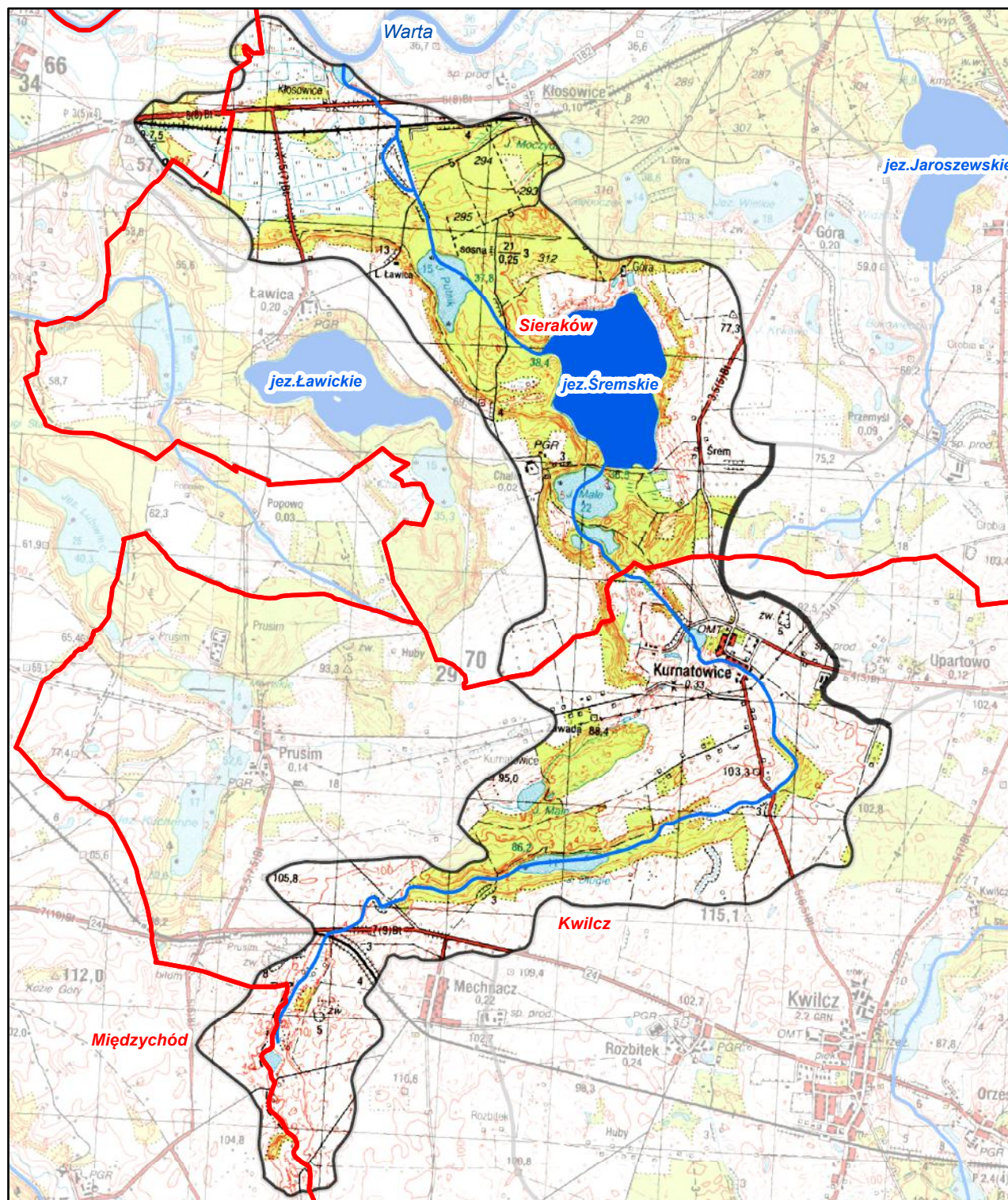
pozostałe jednolite części wód
położone w zlewni jcwp:

wody podziemne

PLGW600041

jeziora

jez. Śremskie (PLLW10292)



**Ustalenia aktualizacji Planu gospodarowania wodami
na obszarze dorzecza Odry w latach 2016 - 2021**



Śremska Struga (RW600016187549)

Charakterystyka	nazwa	Śremska Struga
	kod	RW600016187549
	typ	potok nizinny lessowy lub gliniasty (16)
	ostatni status hydromorfologiczny z uzasadnieniem	nd
Wykaz wód powierzchniowych przeznaczonych:	do poboru wody na potrzeby zaopatrzenia ludności w wodę przeznaczoną do spożycia	nie
	do celów rekreacyjnych, w tym kąpieliskowych	nie
Cel środowiskowy	stan/potencjał ekologiczny	dobry stan ekologiczny
	stan chemiczny	dobry stan chemiczny
Ocena ryzyka nieosiągnięcia celów środowiskowych	monitoring	niemonitorowana
	aktualny stan JCWP	zły
	ryzyko nieosiągnięcia celu środowisk	zagrożona
Przedłużenie terminu osiągnięcia celu/ustalenie celów mniej rygorystycznych dla JCWP	odstępstwo	tak
	odstępstwo, z art. 9 ust. 3 ustawy z dnia 5 stycznia 2011 r. o zmianie ustawy z dnia 18 lipca 2001 r. Prawo wodne oraz niektórych innych ustaw	przedłużenie terminu osiągnięcia celu: - brak możliwości technicznych, - dysproporcjonalne koszty
	termin osiągnięcia dobrego stanu	2021
	uzasadnienie odstępstwa	Brak możliwości technicznych oraz dysproporcjonalne koszty. Z uwagi na niską wiarygodność oceny i związany z tym brak możliwości wskazania przyczyn nieosiągnięcia dobrego stanu brak jest możliwości zaplanowania racjonalnych działań naprawczych. Zaplanowanie i wdrożenie jakichkolwiek działań będzie generowało nieuzasadnione koszty. W związku z tym w JCWP zaplanowano działania mające na celu rozpoznanie rzeczywistego stanu ekologicznego – przeprowadzenie monitoringu badawczego. W przypadku potwierdzenia złego stanu po 2 latach wprowadzone zostanie działanie mające na celu rozpoznanie jego przyczyn. Takie etapowe postępowanie pozwoli na racjonalne zaplanowanie niezbędnych działań i zapewnienie ich wymaganej skuteczności.
Realizacja inwestycji wymagającej odstępstwa z art. 38j ustawy z dnia 18 lipca 2001 r. Prawo wodne	odstępstwo	nie
	nazwa inwestycji	-

kod icp	PLRW600016187549
DZIAŁANIA PODSTAWOWE	
Administracyjne	-
Badanie i monitorowanie środowiska wodnego	-
Dostęp do informacji	-
Działania wynikające z konieczności porządkowania systemu gospodarki ściekowej	tak
Kontrola użytkowników przywrotnych i przedsiębiorstw	tak
Kształtowanie naturalnych warunków hydrodynamicznych oraz ochrona ekosystemów i zachowanie różnorodności biologicznej	-
Kształtowanie naturalnych warunków hydrologicznych oraz ochrona ekosystemów i zachowanie różnorodności biologicznej	-
Ograniczenie odpływu biogenów z terenów rolniczych	-
Ograniczenie rozprzestrzeniania zanieczyszczeń	-
Optymalizacja zużycia wody	-
Realizacja Krajowego programu oczyszczania ścieków komunalnych	-
Realizacja zadań systemowych gospodarki odpadami zawartych w planach gospodarowania odpadami	-
Sprawozdawczość z zakresu korzystania z wód	-
Ustanowienie obszarów ochronnych zbiorników wód śródlądowych	-

kod josp	PLRW600016187549
DZIAŁANIA UZUPELNIJĄCE	
Administracyjne	-
Analiza stanu	-
Analiza stanu zlewni	-
Badanie i monitorowanie środowiska morskiego	-
Badanie i monitorowanie środowiska wodnego	-
Dostęp do informacji	-
Działania rekultywacyjne	-
Indywidualne ustalenie celu środowiskowego	-
Kontrola użytkowników	-
Monitoring wód	tak
Ograniczenie wpływu presji morfologicznej	-
Opracowanie warunków korzystania z wód zlewni	-
Optymalizacja zużycia wody	-
Przegląd polewoń wodoprawnych	-
Realizacja Krajowego programu oczyszczania ścieków komunalnych	-
Realizacja wieloletniego programu zarybiania	-
Sprawozdawczość z zakresu korzystania z wód	-
Weryfikacja Programu ochrony środowiska	-
Zapewnienie ciągłości rzek i potoków poprzez udrożnienie obiektów stanowiących przeszkodę dla migracji ryb	-

Charakterystyka	kod	GW600041
Wykaz wód podziemnych przeznaczonych	do poboru wody na potrzeby zaopatrzenia ludności w wodę przeznaczoną do spożycia	tak
Cel środowiskowy	stan chemiczny	dobry stan chemiczny
	stan ilościowy	dobry stan ilościowy
Ocena ryzyka nieosiągnięcia celów środowiskowych	monitoring	monitorowana
	stan chemiczny	dobry
	stan ilościowy	dobry
	ryzyko nieosiągnięcia celu środowisk	niezagrożona
Przedłużenie terminu osiągnięcia celu/ustalenie celów mniej rygorystycznych dla JCWPd	odstępstwo	nie
	odstępstwo, z art. 9 ust. 3 ustawy z dnia 5 stycznia 2011 r. o zmianie ustawy z dnia 18 lipca 2001 r. Prawo wodne oraz niektórych innych ustaw	nie dotyczy
	termin osiągnięcia dobrego stanu	nie dotyczy
	uzasadnienie odstępstwa	nie dotyczy
Realizacja inwestycji wymagającej odstępstwa z art. 38j ustawy z dnia 18 lipca 2001 r. Prawo wodne	odstępstwo	nie
	nazwa inwestycji	-

kod jospd	PLGW600041
DZIAŁANIA PODSTAWOWE	
Administracyjne	-
Badanie i monitorowanie środowiska wodnego	-
Dostęp do informacji	-
Działania wynikające z konieczności porządkowania systemu gospodarki ściekowej	-
Kontrola użytkowników przywrotnych i przedsiębiorstw	-
Kształtowanie naturalnych warunków hydrodynamicznych oraz ochrona ekosystemów i zachowanie różnorodności biologicznej	-
Kształtowanie naturalnych warunków hydrologicznych oraz ochrona ekosystemów i zachowanie różnorodności biologicznej	-
Ograniczenie odpływu biogenów z terenów rolniczych	-
Ograniczenie rozprzestrzeniania zanieczyszczeń	-
Optymalizacja zużycia wody	-
Realizacja Krajowego programu oczyszczania ścieków komunalnych	-
Realizacja zadań systemowych gospodarki odpadami zawartych w planach gospodarowania odpadami	-
Sprawozdawczość z zakresu korzystania z wód	tak
Ustanowienie obszarów ochronnych zbiorników wód śródlądowych	-

kod jospd	PLGW600041
DZIAŁANIA UZUPELNIJĄCE	
Administracyjne	-
Analiza stanu	-
Analiza stanu zlewni	-
Badanie i monitorowanie środowiska morskiego	-
Badanie i monitorowanie środowiska wodnego	-
Dostęp do informacji	-
Działania rekultywacyjne	-
Indywidualne ustalenie celu środowiskowego	-
Kontrola użytkowników	-
Monitoring wód	-
Ograniczenie wpływu presji morfologicznej	-
Opracowanie warunków korzystania z wód zlewni	-
Optymalizacja zużycia wody	-
Przegląd polewoń wodoprawnych	-
Realizacja Krajowego programu oczyszczania ścieków komunalnych	-
Realizacja wieloletniego programu zarybiania	-
Sprawozdawczość z zakresu korzystania z wód	-
Weryfikacja Programu ochrony środowiska	-
Zapewnienie ciągłości rzek i potoków poprzez udrożnienie obiektów stanowiących przeszkodę dla migracji ryb	-

Śremska Struga (RW600016187549)

Charakterystyka	nazwa	Śremskie
	kod	LW10292
	typ	jezioro o wysokiej zawartości wapnia, o małym wypływie zlewni, stratyfikowane na Niziu Środkowopolskim (2a)
	ostateczny status hydromorfologiczny z uzasadnieniem	naturalna część wód (NAT) nie dotyczy
	Wykaz wód powierzchniowych przeznaczonych:	nie
	do poboru wody na potrzeby zaopatrzenia ludności w wodę przeznaczoną do spożycia	nie
	do celów rekreacyjnych, w tym kąpieliskowych	nie
Cel środowiskowy	stan/potencjał ekologiczny	dobry stan ekologiczny
	stan chemiczny	dobry stan chemiczny
Ocena ryzyka nieosiągnięcia celów środowiskowych	monitoring	monitorowana
	aktualny stan JCWP	dobry
	ryzyko nieosiągnięcia celu środowisk.	niezagrożona
Przedłużenie terminu osiągnięcia celu/ustalenie celów mniej rygorystycznych dla JCWP	odstępstwo	nie
	odstępstwo, z art. 9 ust. 3 ustawy z dnia 5 stycznia 2011 r. o zmianie ustawy z dnia 18 lipca 2001 r. Prawo wodne oraz niektórych innych ustaw	nie dotyczy
	termin osiągnięcia dobrego stanu	2015
	uzasadnienie odstępstwa	nie dotyczy
	Realizacja inwestycji wymagającej odstępstwa z art. 36j ustawy z dnia 18 lipca 2001 r. Prawo wodne	odstępstwo
	nazwa inwestycji	-

kod jcwp	PLLW10292
DZIAŁANIA PODSTAWOWE	
Administracyjne	-
Badanie i monitorowanie środowiska wodnego	-
Dostęp do informacji	-
Działania wynikające z konieczności porządkowania systemu gospodarki ściekowej	-
Kontrola użytkowników prywatnych i przedsiębiorstw	-
Kształowanie warunków hydrodynamicznych oraz ochrona ekosystemów i zachowanie różnorodności biologicznej	-
Kształowanie warunków hydrodynamicznych oraz ochrona ekosystemów i zachowanie różnorodności biologicznej	-
Ograniczenie odpływu biogenów z terenów rolniczych	-
Ograniczenie rozprzestrzeniania zanieczyszczeń	-
Optymalizacja zużycia wody	-
Realizacja Krajowego programu oczyszczania ścieków komunalnych	-
Realizacja zadań systemowych gospodarki odpadami zawartych w planach gospodarowania odpadami	-
Sprawozdawczość z zakresu korzystania z wód	-
Ustanowienie obszarów ochronnych zbiorników wód śródglądowych	-

kod jcwp	PLLW10292
DZIAŁANIA UZUPELNIAJĄCE	
Administracyjne	-
Analiza stanu	-
Analiza stanu zlewni	-
Badanie i monitorowanie środowiska morskiego	-
Badanie i monitorowanie środowiska wodnego	-
Dostęp do informacji	-
Działania rekultywacyjne	-
Indywidualne ustalenie celu środowiskowego	-
Kontrola użytkowników	-
Monitoring wód	-
Ograniczenie wpływu presji morfologicznej	-
Opracowanie warunków korzystania z wód zlewni	-
Optymalizacja zużycia wody	-
Przebieg pozwoleń wodnoprawnych	-
Realizacja Krajowego programu oczyszczania ścieków komunalnych	-
Realizacja wieloletniego programu zarybiania	-
Sprawozdawczość z zakresu korzystania z wód	-
Weryfikacja Programu ochrony środowiska	-
Zapewnienie ciągłości rzek i potoków poprzez udrożnienie obiektów stanowiących przeszkodę dla migracji ryb	-

Śremska Struga (PLRW600016187549)

Obszary przeznaczone do ochrony siedlisk lub gatunków, dla których utrzymanie lub poprawa stanu wód jest ważnym czynnikiem w ich ochronie oraz cele środowiskowe dla obszarów chronionych, zgodnie z przepisami art. 38f ustawy - Prawo wodne

UWAGA: tabela podaje całkowitą powierzchnię obszaru chronionego, a nie powierzchnię jego wystąpienia w jednolitej części wód.

Kod jcwp	Nazwa jcwp	Typ obszaru chronionego	Kod obszaru chronionego	Nazwa obszaru chronionego	Powierzchnia obszaru chronionego [ha]	Przedmioty ochrony obszaru chronionego zależne od wód	Cel środowiskowy dla obszaru chronionego
PLRW600016187549	Śremska Struga	Park Krajobrazowy	PK80	Sierakowski Park Krajobrazowy	35718	Różnorodność biologiczna, kompleks ekosystemów, siedliska gatunków. W szczególności: doliny rzek, jeziora, lasy łęgowe, olsy, roślinność wodna i szuwarowa, torfowiska wysokie, torfowiska niskie, torfowiska alkaliczne, łąki zalewowe, jeziora ramienicowe, ptaki wodno-blotne, źródła, strumień, jeziora, flora i fauna ekosystemów wodno-blotnych	Ograniczenie lokalizowania ośrodków rekreacyjnych i wszelkiego budownictwa letniskowego oraz ich rozbudowy do zakresu ujętego w planie zagospodarowania przestrzennego. Objęcie ścisłą ochroną przed zanieczyszczeniem obszarów źródeł i potoków.
PLRW600016187549	Śremska Struga	Obszar Specjalnej Ochrony Ptaków Natura 2000	PLB300015	Puszcza Notecka	178255,8	Alcedo atthis, Anser albifrons (przelotne), Anser fabalis (przelotne), Aythya nyroca (łęgowe), Botaurus stellaris (łęgowe), Bucephala clangula (łęgowe), Ciconia nigra (łęgowe), Cygnus cygnus (łęgowe), Cygnus cygnus (łęgowe), Cygnus olor (łęgowe), Cygnus olor (zimujące), Grus grus (łęgowe), Haliaeetus albicilla, Mergus merganser (łęgowe), Milvus migrans (łęgowe), Milvus milvus (łęgowe), Pandion haliaetus (łęgowe)	Utrzymanie lub odtworzenie właściwego stanu ochrony. Właściwy stan ochr. zimorodka wymaga: zachow. natur. dynamiki rzek, w tym natur. procesów erozji bocznej, powstawania, utrzymywania i rozwoju skarpi (wyrw) brzegowych. --- Właściwy stan ochr. koncentracji gęsi białoczelnej wymaga: zachow. natur. ekosystemów wodno-blotnych, zwykle z udz. spokojnych zb. wodnych wykorzyst. jako noclegowiska. --- Właściwy stan ochr. koncentracji gęsi zbożowej wymaga: zachow. natur. ekosystemów wodno-blotnych, zwykle z udz. spokojnych zb. wodnych wykorzyst. jako noclegowiska. --- Właściwy stan ochr. podgorzałki wymaga: indywidualnej skrupulatnej ochrony miejsc gniazdowania, w szczególności zachow. szuwarów wolnych od antropopresji w okresie łęg. --- Właściwy stan ochr. bąka wymaga: zachow. bagiennych, podtopionych szuwarów. --- Właściwy stan ochr. gągoła wymaga: zachow. akwenów z leśną strefą brzeg. bogatą w drzewa dziuplaste, zachow. spokoju tafli wody w okr. wodzenia młodych. --- Właściwy stan ochr. bociana czarnego wymaga: zachow. bagiennych i podmokłych olsów, natur. charakteru cieków i drobnych akwenów śródlęśnych. --- Właściwy stan ochr. łabędzia krzywego wymaga: zachow. w stanie natur. zbiorn. Wodnych, na których gniazduje. --- Właściwy stan ochr. łabędzia krzywego wymaga: zachow. w stanie natur. zbiorn. Wodnych, na których gniazduje. --- Właściwy stan ochr. łabędzia niemeo wymaga: zachow. w stanie natur. zbiorn. Wodnych, na których gniazduje. --- Właściwy stan ochr. zimowisk łabędzia niemeo wymaga: zachow. natur. ekosystemów wodno-blotnych. --- Właściwy stan ochr. żurawia wymaga: zachowania mozaiki mokradł w krajobrazie, w tym zachow. zabagnień i wyklucz. ich odwadniania. --- Właściwy stan ochr. bielika wymaga: zachow. spokojnej tafli i obrzeży wody jako miejsca żerowania. --- Właściwy stan ochr. nurogęsi wymaga: zachow. akwenów z naturalną leśną strefą brzegową, bogatą w drzewa dziuplaste, ograniczenia urbanizacji ter. wokół akwenów, ogranicz. presji rekreacji i turystyki wodnej. --- Właściwy stan ochr. kani czarnej wymaga: zachow. akwenów i ter. podmokłych w krajobrazie. --- Właściwy stan ochr. kani rudej wymaga: zachow. akwenów i ter. podmokłych w krajobrazie. --- Właściwy stan ochr. rybolowa wymaga: zachow. spokojnej tafli wody jako żerowiska, bezpieczeństwa od kłusownictwa na stawach rybnych.
PLRW600016187549	Śremska Struga	Obszar mający znaczenie dla Wspólnoty Natura 2000	PLH300032	Ostoja Międzychodzko-Sierakowska	7591,1	siedlicko 3150, siedlicko 91F0, Castor fiber, Bombina bombina, Triturus cristatus	Utrzymanie lub odtworzenie właściwego stanu ochrony. Właściwy stan ochr. starorzeczy i naturalnych eutroficznymi zbiorników wodnych (3150) wymaga: zastrzeżone parametry fizykochemiczne: przezroczystość (wid. krążka Secchiego) >2,5 m (w płytszych do dna), niezależnie od współczyn. Schindlera; pokrycie pleustofitów <25%, a w starorzeczach <50% pow. wody. Brak gat. obcych i inwazyjnych z ew. wyjątk. dopuszczalnej moczarki kanad. pH 6,5-7,9. Przewodnictwo <600 mikroS/cm. Brak zakwitów sinicowych. Wykluczenie presji dopływu zanieczyszczeń ze zlewni i złych form gosp. rybackiej, naturalna strefa brzegowa i litoral. W przypadku starorzeczy - naturalna dynamika i reżim hydrologiczny rzeki; dające możliwości powstawania nowych starorzeczy i naturalnego okresowego kontaktu z wodami rzeczniczymi starorzeczy istniejących. --- Właściwy stan ochr. łęgowych lasów dębowo-wiązowo-jesionowych (91F0) wymaga: zalewy wodami rzeczniczymi raz na kilka lat. W przypadku łęgów poza zalewowymi dolinami rzeczniczymi - naturalne wilgotne warunki wodne. --- Właściwy stan ochr. bobra wymaga: tolerowanie działań bobrów. --- Właściwy stan ochr. kumaka niz. wymaga: zachow. miejsc łęgowych, w postaci (zależnie od specyf. obszaru) stawów lub kompleksów drobnych zbiorn. wodnych o naturalnym charakterze. Brak trendu zanikania drobnych oczek wodnych w krajobrazie. --- Właściwy stan ochr. traszki grzebieniastej wymaga: zachow. kompleksów drobnych zbiorn. wodnych o naturalnym charakterze. Brak trendu zanikania drobnych oczek wodnych w krajobrazie.
PLLW10292	Śremskie	Park Krajobrazowy	PK80	Sierakowski Park Krajobrazowy	35718	Różnorodność biologiczna, kompleks ekosystemów, siedliska gatunków. W szczególności: doliny rzek, jeziora, lasy łęgowe, olsy, roślinność wodna i szuwarowa, torfowiska wysokie, torfowiska niskie, torfowiska alkaliczne, łąki zalewowe, jeziora ramienicowe, ptaki wodno-blotne, źródła, strumień, jeziora, flora i fauna ekosystemów wodno-blotnych	Ograniczenie lokalizowania ośrodków rekreacyjnych i wszelkiego budownictwa letniskowego oraz ich rozbudowy do zakresu ujętego w planie zagospodarowania przestrzennego. Objęcie ścisłą ochroną przed zanieczyszczeniem obszarów źródeł i potoków.
PLLW10292	Śremskie	Obszar Specjalnej Ochrony Ptaków Natura 2000	PLB300015	Puszcza Notecka	178255,8	Alcedo atthis, Anser albifrons (przelotne), Anser fabalis (przelotne), Aythya nyroca (łęgowe), Botaurus stellaris (łęgowe), Bucephala clangula (łęgowe), Ciconia nigra (łęgowe), Cygnus cygnus (łęgowe), Cygnus cygnus (łęgowe), Cygnus olor (łęgowe), Cygnus olor (zimujące), Grus grus (łęgowe), Haliaeetus albicilla, Mergus merganser (łęgowe), Milvus migrans (łęgowe), Milvus milvus (łęgowe), Pandion haliaetus (łęgowe)	Utrzymanie lub odtworzenie właściwego stanu ochrony. Właściwy stan ochr. zimorodka wymaga: zachow. natur. dynamiki rzek, w tym natur. procesów erozji bocznej, powstawania, utrzymywania i rozwoju skarpi (wyrw) brzegowych. --- Właściwy stan ochr. koncentracji gęsi białoczelnej wymaga: zachow. natur. ekosystemów wodno-blotnych, zwykle z udz. spokojnych zb. wodnych wykorzyst. jako noclegowiska. --- Właściwy stan ochr. podgorzałki wymaga: indywidualnej skrupulatnej ochrony miejsc gniazdowania, w szczególności zachow. szuwarów wolnych od antropopresji w okresie łęg. --- Właściwy stan ochr. bąka wymaga: zachow. bagiennych, podtopionych szuwarów. --- Właściwy stan ochr. gągoła wymaga: zachow. akwenów z leśną strefą brzeg. bogatą w drzewa dziuplaste, zachow. spokoju tafli wody w okr. wodzenia młodych. --- Właściwy stan ochr. bociana czarnego wymaga: zachow. bagiennych i podmokłych olsów, natur. charakteru cieków i drobnych akwenów śródlęśnych. --- Właściwy stan ochr. łabędzia krzywego wymaga: zachow. w stanie natur. zbiorn. Wodnych, na których gniazduje. --- Właściwy stan ochr. łabędzia niemeo wymaga: zachow. w stanie natur. zbiorn. Wodnych, na których gniazduje. --- Właściwy stan ochr. zimowisk łabędzia niemeo wymaga: zachow. natur. ekosystemów wodno-blotnych. --- Właściwy stan ochr. żurawia wymaga: zachowania mozaiki mokradł w krajobrazie, w tym zachow. zabagnień i wyklucz. ich odwadniania. --- Właściwy stan ochr. bielika wymaga: zachow. spokojnej tafli i obrzeży wody jako miejsca żerowania. --- Właściwy stan ochr. nurogęsi wymaga: zachow. akwenów z naturalną leśną strefą brzegową, bogatą w drzewa dziuplaste, ograniczenia urbanizacji ter. wokół akwenów, ogranicz. presji rekreacji i turystyki wodnej. --- Właściwy stan ochr. kani czarnej wymaga: zachow. akwenów i ter. podmokłych w krajobrazie. --- Właściwy stan ochr. kani rudej wymaga: zachow. akwenów i ter. podmokłych w krajobrazie. --- Właściwy stan ochr. rybolowa wymaga: zachow. spokojnej tafli wody jako żerowiska, bezpieczeństwa od kłusownictwa na stawach rybnych.
PLLW10292	Śremskie	Obszar mający znaczenie dla Wspólnoty Natura 2000	PLH300032	Ostoja Międzychodzko-Sierakowska	7591,1	siedlicko 3150, siedlicko 91F0, Castor fiber, Bombina bombina, Triturus cristatus	Utrzymanie lub odtworzenie właściwego stanu ochrony. Właściwy stan ochr. starorzeczy i naturalnych eutroficznymi zbiorników wodnych (3150) wymaga: zastrzeżone parametry fizykochemiczne: przezroczystość (wid. krążka Secchiego) >2,5 m (w płytszych do dna), niezależnie od współczyn. Schindlera; pokrycie pleustofitów <25%, a w starorzeczach <50% pow. wody. Brak gat. obcych i inwazyjnych z ew. wyjątk. dopuszczalnej moczarki kanad. pH 6,5-7,9. Przewodnictwo <600 mikroS/cm. Brak zakwitów sinicowych. Wykluczenie presji dopływu zanieczyszczeń ze zlewni i złych form gosp. rybackiej, naturalna strefa brzegowa i litoral. W przypadku starorzeczy - naturalna dynamika i reżim hydrologiczny rzeki; dające możliwości powstawania nowych starorzeczy i naturalnego okresowego kontaktu z wodami rzeczniczymi starorzeczy istniejących. --- Właściwy stan ochr. łęgowych lasów dębowo-wiązowo-jesionowych (91F0) wymaga: zalewy wodami rzeczniczymi raz na kilka lat. W przypadku łęgów poza zalewowymi dolinami rzeczniczymi - naturalne wilgotne warunki wodne. --- Właściwy stan ochr. bobra wymaga: tolerowanie działań bobrów. --- Właściwy stan ochr. kumaka niz. wymaga: zachow. miejsc łęgowych, w postaci (zależnie od specyf. obszaru) stawów lub kompleksów drobnych zbiorn. wodnych o naturalnym charakterze. Brak trendu zanikania drobnych oczek wodnych w krajobrazie. --- Właściwy stan ochr. traszki grzebieniastej wymaga: zachow. kompleksów drobnych zbiorn. wodnych o naturalnym charakterze. Brak trendu zanikania drobnych oczek wodnych w krajobrazie.