



## Legenda

- granica gminy
- granica zlewni jednolitej części wód powierzchniowych
- rzeki - jednolite części wód powierzchniowych
- jeziora - jednolite części wód powierzchniowych
- wody podziemne - jednolita część wód
- zbiorniki wodne

Jednolita część wód powierzchniowych (jcwp):

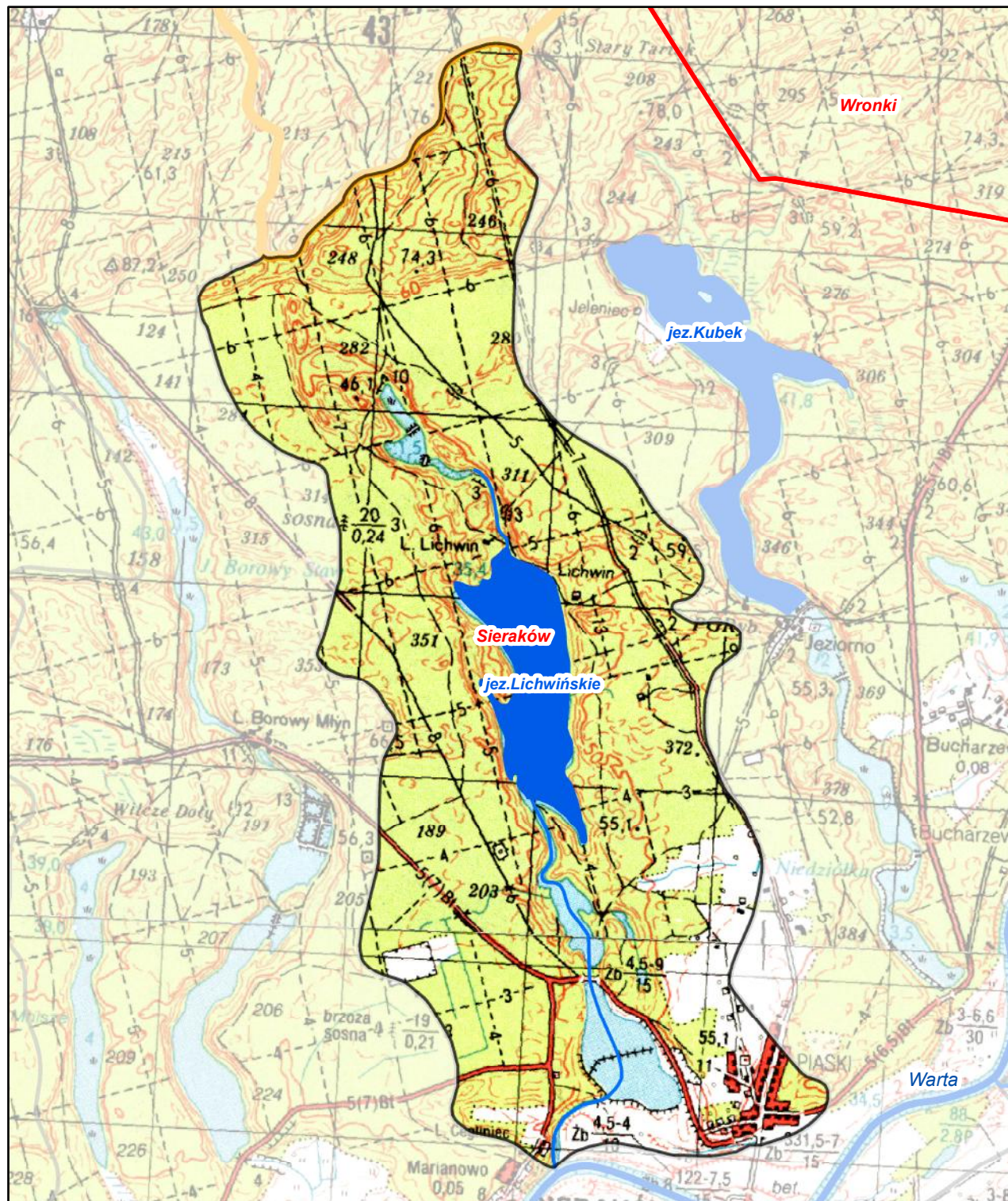
## Lichwińska Struga (PLRW600017187532)

pozostałe jednolite części wód  
położone w zlewni jcwp:

**wody podziemne**  
PLGW600041

**jeziora**

jez. Lichwińskie (PLLW10288)



**Ustalenia aktualizacji Planu gospodarowania wodami  
na obszarze dorzecza Odry w latach 2016 - 2021**





## Lichwińska Struga (RW600017187532)

Charakterystyka	nazwa	Lichwińska Struga
	kod	RW600017187532
	typ	potok nizinny piaszczysty na utworach staroglacjalnych (17) naturalna część wód (NAT)
Wykaz wód powierzchniowych przeznaczonych:	ostateczny status hydromorfologiczny z uzasadnieniem	nd
	do poboru wody na potrzeby zaopatrzenia ludności w wodę przeznaczoną do spożycia	nie
Cel środowiskowy	do celów rekreacyjnych, w tym kąpieliskowych	nie
	stan/potencjał ekologiczny	dobry stan ekologiczny
Ocena ryzyka nieosiągnięcia celów środowiskowych	stan chemiczny	dobry stan chemiczny
	monitoring	niemonitorowana
	aktualny stan JCWP	dobry
Przedłużenie terminu osiągnięcia celu/ustalenie celów mniej rygorystycznych dla JCWP	ryzyko nieosiągnięcia celu środowisk.	niezagrożona
	odstępstwo	nie
	odstępstwo, z art. 9 ust. 3 ustawy z dnia 5 stycznia 2011 r. o zmianie ustawy z dnia 18 lipca 2001 r. Prawo wodne oraz niektórych innych ustaw	nie dotyczy
	termin osiągnięcia dobrego stanu	2015
Realizacja inwestycji wymagającej odstępstwa z art. 38j ustawy z dnia 18 lipca 2001 r. Prawo wodne	uzasadnienie odstępstwa	nie dotyczy
	odstępstwo	nie
	nazwa inwestycji	-

kod icp	PLRW600017187532	
DZIAŁANIA PODSTAWOWE		
Administracyjne	-	
Badanie i monitorowanie środowiska wodnego	-	
Dostęp do informacji	-	
Działania wynikające z konieczności porządkowania systemu gospodarki ściekowej	tak	
Kontrola użytkowników przywrotnych i przedsiębiorstw	-	
Kształtowanie naturalnych warunków hydrodynamicznych oraz ochrona ekosystemów i zachowanie różnorodności biologicznej	-	
Kształtowanie naturalnych warunków hydrodynamicznych oraz ochrona ekosystemów i zachowanie różnorodności biologicznej	-	
Ograniczenie odpływu biogenów z terenów rolniczych	-	
Ograniczenie rozprzestrzeniania zanieczyszczeń	-	
Optymalizacja zużycia wody	-	
Realizacja Krajowego programu oczyszczania ścieków komunalnych	-	
Realizacja zadań systemowych gospodarki odpadami zawartych w planach gospodarowania odpadami	-	
Sprawozdawczość z zakresu korzystania z wód	-	
Ustanowienie obszarów ochronnych zbiorników wód śródlądowych	-	

kod jwp	PLRW600017187532	
DZIAŁANIA UZUPELNIJĄCE		
Administracyjne	-	
Analiza stanu	-	
Analiza stanu zlewni	-	
Badanie i monitorowanie środowiska morskiego	-	
Badanie i monitorowanie środowiska wodnego	-	
Dostęp do informacji	-	
Działania rekultywacyjne	-	
Indywidualne ustalenie celu środowiskowego	-	
Kontrola użytkowników	-	
Monitoring wód	-	
Ograniczenie wpływu presji morfologicznej	-	
Opracowanie warunków korzystania z wód zlewni	-	
Optymalizacja zużycia wody	-	
Przegląd pozwoleń wodnoprawnych	-	
Realizacja Krajowego programu oczyszczania ścieków komunalnych	-	
Realizacja wieloletniego programu zarybiania	-	
Sprawozdawczość z zakresu korzystania z wód	-	
Weryfikacja Programu ochrony środowiska	-	
Zapewnienie ciągłości rzek i potoków poprzez udrożnienie obiektów stanowiących przeszkodę dla migracji ryb	-	

Charakterystyka	kod	GW600041
Wykaz wód podziemnych przeznaczonych	do poboru wody na potrzeby zaopatrzenia ludności w wodę przeznaczoną do spożycia	tak
Cel środowiskowy	stan chemiczny	dobry stan chemiczny
	stan ilościowy	dobry stan ilościowy
Ocena ryzyka nieosiągnięcia celów środowiskowych	monitoring	monitorowana
	stan chemiczny	dobry
	stan ilościowy	dobry
Przedłużenie terminu osiągnięcia celu/ustalenie celów mniej rygorystycznych dla JCWPd	ryzyko nieosiągnięcia celu środowisk.	niezagrożona
	odstępstwo	nie
	odstępstwo, z art. 9 ust. 3 ustawy z dnia 5 stycznia 2011 r. o zmianie ustawy z dnia 18 lipca 2001 r. Prawo wodne oraz niektórych innych ustaw	nie dotyczy
	termin osiągnięcia dobrego stanu	nie dotyczy
Realizacja inwestycji wymagającej odstępstwa z art. 38j ustawy z dnia 18 lipca 2001 r. Prawo wodne	uzasadnienie odstępstwa	nie dotyczy
	odstępstwo	nie
	nazwa inwestycji	-

kod jwpd	PLGW600041	
DZIAŁANIA PODSTAWOWE		
Administracyjne	-	
Badanie i monitorowanie środowiska wodnego	-	
Dostęp do informacji	-	
Działania wynikające z konieczności porządkowania systemu gospodarki ściekowej	-	
Kontrola użytkowników przywrotnych i przedsiębiorstw	-	
Kształtowanie naturalnych warunków hydrodynamicznych oraz ochrona ekosystemów i zachowanie różnorodności biologicznej	-	
Kształtowanie naturalnych warunków hydrologicznych oraz ochrona ekosystemów i zachowanie różnorodności biologicznej	-	
Ograniczenie odpływu biogenów z terenów rolniczych	-	
Ograniczenie rozprzestrzeniania zanieczyszczeń	-	
Optymalizacja zużycia wody	-	
Realizacja Krajowego programu oczyszczania ścieków komunalnych	-	
Realizacja zadań systemowych gospodarki odpadami zawartych w planach gospodarowania odpadami	-	
Sprawozdawczość z zakresu korzystania z wód	tak	
Ustanowienie obszarów ochronnych zbiorników wód śródlądowych	-	

kod jwpd	PLGW600041	
DZIAŁANIA UZUPELNIJĄCE		
Administracyjne	-	
Analiza stanu	-	
Analiza stanu zlewni	-	
Badanie i monitorowanie środowiska morskiego	-	
Badanie i monitorowanie środowiska wodnego	-	
Dostęp do informacji	-	
Działania rekultywacyjne	-	
Indywidualne ustalenie celu środowiskowego	-	
Kontrola użytkowników	-	
Monitoring wód	-	
Ograniczenie wpływu presji morfologicznej	-	
Opracowanie warunków korzystania z wód zlewni	-	
Optymalizacja zużycia wody	-	
Przegląd pozwoleń wodnoprawnych	-	
Realizacja Krajowego programu oczyszczania ścieków komunalnych	-	
Realizacja wieloletniego programu zarybiania	-	
Sprawozdawczość z zakresu korzystania z wód	-	
Weryfikacja Programu ochrony środowiska	-	
Zapewnienie ciągłości rzek i potoków poprzez udrożnienie obiektów stanowiących przeszkodę dla migracji ryb	-	

## Lichwińska Struga (RW600017187532)

Charakterystyka	nazwa	Lichwińskie
	kod	LW10288
	typ	jeziro o wysokiej zawartości wapnia, o dużym wypływie zlewni, niestratyfikowane na Niżu Środkowopolskim (3b)
	ostateczny status hydromorfologiczny z uzasadnieniem	naturalna część wód (NAT) nie dotyczy
	Wykaz wód powierzchniowych przeznaczonych:	nie
	do poboru wody na potrzeby zaopatrzenia ludności w wodę przeznaczoną do spożycia	nie
	do celów rekreacyjnych, w tym kąpieliskowych	nie
Cel środowiskowy	stan/potencjał ekologiczny	dobry stan ekologiczny
	stan chemiczny	dobry stan chemiczny
Ocena ryzyka nieosiągnięcia celów środowiskowych	monitoring	niemonitorowana
	aktualny stan JCWP	-
	ryzyko nieosiągnięcia celu środowisk.	niezagrożona
Przedłużenie terminu osiągnięcia celu/ustalenie celów mniej rygorystycznych dla JCWP	odstępstwo	nie
	odstępstwo, z art. 9 ust. 3 ustawy z dnia 5 stycznia 2011 r. o zmianie ustawy z dnia 18 lipca 2001 r. Prawo wodne oraz niektórych innych ustaw	nie dotyczy
	termin osiągnięcia dobrego stanu	2015
	uzasadnienie odstępstwa	nie dotyczy
	odstępstwo	nie
Realizacja inwestycji wymagającej odstępstwa z art. 36j ustawy z dnia 18 lipca 2001 r. Prawo wodne	nazwa inwestycji	-

kod jcwp PLLW10288	
DZIAŁANIA PODSTAWOWE	
Administracyjne	-
Badanie i monitorowanie środowiska wodnego	-
Dostęp do informacji	-
Działania wynikające z konieczności porządkowania systemu gospodarki ściekowej	-
Kontrola użytkowników prywatnych i przedsiębiorstw	-
Kształtowanie warunków hydrodynamicznych oraz ochrona ekosystemów i zachowanie różnorodności biologicznej	-
Kształtowanie warunków hydrodynamicznych oraz ochrona ekosystemów i zachowanie różnorodności biologicznej	-
Ograniczenie odpływu biogenów z terenów rolniczych	-
Ograniczenie rozprzestrzeniania zanieczyszczeń	-
Optymalizacja zużycia wody	-
Realizacja Krajowego programu oczyszczania ścieków komunalnych	-
Realizacja zadań systemowych gospodarki odpadami zawartych w planach gospodarowania odpadami	-
Sprawozdawczość z zakresu korzystania z wód	-
Ustanowienie obszarów ochronnych zbiorników wód śródłagodowych	-

kod jcwp PLLW10288	
DZIAŁANIA UZUPELNIAJĄCE	
Administracyjne	-
Analiza stanu	-
Analiza stanu zlewni	-
Badanie i monitorowanie środowiska morskiego	-
Badanie i monitorowanie środowiska wodnego	-
Dostęp do informacji	-
Działania rekultywacyjne	-
Indywidualne ustalenie celu środowiskowego	-
Kontrola użytkowników	-
Monitoring wód	-
Ograniczenie wpływu presji morfologicznej	-
Opracowanie warunków korzystania z wód zlewni	-
Optymalizacja zużycia wody	-
Przegląd poleceń wodnoprawnych	-
Realizacja Krajowego programu oczyszczania ścieków komunalnych	-
Realizacja wieloletniego programu zarybiania	-
Sprawozdawczość z zakresu korzystania z wód	-
Weryfikacja Programu ochrony środowiska	-
Zapewnienie ciągłości rzek i potoków poprzez udrożnienie obiektów stanowiących przeszkodę dla migracji ryb	-

# Lichwińska Struga ( PLRW600017187532 )

**Obszary przeznaczone do ochrony siedlisk lub gatunków, dla których utrzymanie lub poprawa stanu wód jest ważnym czynnikiem w ich ochronie oraz cele środowiskowe dla obszarów chronionych, zgodnie z przepisami art. 38f ustawy - Prawo wodne**

**UWAGA: tabela podaje całkowitą powierzchnię obszaru chronionego, a nie powierzchnię jego wystąpienia w jednolitej części wód.**

Kod jcwp	Nazwa jcwp	Typ obszaru chronionego	Kod obszaru chronionego	Nazwa obszaru chronionego	Powierzchnia obszaru chronionego [ha]	Przedmioty ochrony obszaru chronionego zależne od wód	Cel środowiskowy dla obszaru chronionego
PLRW600017187532	Lichwińska Struga	Park Krajobrazowy	PK80	Sierakowski Park Krajobrazowy	35718	Różnorodność biologiczna, kompleks ekosystemów, siedliska gatunków. W szczególności: doliny rzek, jeziora, lasy łęgowe, olsy, roślinność wodna i szuwarowa, torfowiska wysokie, torfowiska niskie, torfowiska alkaliczne, łąki zalewowe, jeziora ramienikowe, ptaki wodno-blotne, źródła, strumień, jeziora, flora i fauna ekosystemów wodno-blotnych	Ograniczenie lokalizowania ośrodków rekreacyjnych i wszelkiego budownictwa letniskowego oraz ich rozbudowy do zakresu ujętego w planie zagospodarowania przestrzennego. Objęcie ścisłą ochroną przed zanieczyszczeniem obszarów źródeł i potoków.
PLRW600017187532	Lichwińska Struga	Obszar Specjalnej Ochrony Ptaków Natura 2000	PLB300015	Puszcza Notecka	178255,8	Alcedo atthis, Anser albifrons (przelotne), Anser fabalis (przelotne), Aythya nyroca (łęgowe), Botaurus stellaris (łęgowe), Bucephala clangula (łęgowe), Ciconia nigra (łęgowe), Cygnus cygnus (łęgowe), Cygnus cygnus (łęgowe), Cygnus olor (łęgowe), Cygnus olor (zimujące), Grus grus (łęgowe), Haliaeetus albicilla, Mergus merganser (łęgowe), Milvus migrans (łęgowe), Milvus milvus (łęgowe), Pandion haliaetus (łęgowe)	Utrzymanie lub odtworzenie właściwego stanu ochrony. Właściwy stan ochr. zimorodka wymaga: zachow. natur. dynamiki rzek, w tym natur. procesów erozji bocznej, powstawania, utrzymywania i rozwoju skarp (wyrw) brzegowych. --- Właściwy stan ochr. koncentracji gęsi białoczelnej wymaga: zachow. natur. ekosystemów wodno-blotnych, zwykle z udz. spokojnych zb. wodnych wykorzyst. jako noclegowiska. --- Właściwy stan ochr. koncentracji gęsi zbożowej wymaga: zachow. natur. ekosystemów wodno-blotnych, zwykle z udz. spokojnych zb. wodnych wykorzyst. jako noclegowiska. --- Właściwy stan ochr. podgorzałki wymaga: indywidualnej skrupulatnej ochrony miejsc gniazdowania, w szczególności zachow. szuwarów wolnych od antropopresji w okresie lęg. --- Właściwy stan ochr. bąka wymaga: zachow. bagiennych, podtopionych szuwarów. --- Właściwy stan ochr. gągoła wymaga: zachow. akwenów z leśną strefą brzeg. bogatą w drzewa dziuplaste, zachow. spokoju tafli wody w okr. wodzenia młodych. --- Właściwy stan ochr. bociana czarnego wymaga: zachow. bagiennych i podmokłych obsów, natur. charakteru cieków i drobnych akwenów śródlęśnych. --- Właściwy stan ochr. łabędzia krzywego wymaga: zachow. w stanie natur. zbiorn. Wodnych, na których gniazduje. --- Właściwy stan ochr. łabędzia niemego wymaga: zachow. w stanie natur. zbiorn. Wodnych, na których gniazduje. --- Właściwy stan ochr. zimowisk łabędzia niemego wymaga: zachow. natur. ekosystemów wodno-blotnych. --- Właściwy stan ochr. żurawia wymaga: zachowania mozaiki mokradeł w krajobrazie, w tym zachow. zabagnień i wyklucz. ich odwadniania. --- Właściwy stan ochr. bielika wymaga: zachow. spokojnej tafli i obrzeży wody jako miejsca żerowania. --- Właściwy stan ochr. nurogęsi wymaga: zachow. akwenów z naturalną leśną strefą brzegową, bogatą w drzewa dziuplaste, ograniczenia urbanizacji ter. wokół akwenów, ogranicz. presji rekreacji i turystyki wodnej. --- Właściwy stan ochr. kani czarnej wymaga: zachow. akwenów i ter. podmokłych w krajobrazie. --- Właściwy stan ochr. kani rudej wymaga: zachow. akwenów i ter. podmokłych w krajobrazie. --- Właściwy stan ochr. rybolowa wymaga: zachow. spokojnej tafli wody jako żerowiska, bezpieczeństwa od kłusownictwa na stawach rybnych.
PLRW600017187532	Lichwińska Struga	Obszar mający znaczenie dla Wspólnoty Natura 2000	PLH300006	Jezioro Kubek	1048,8	siedlicko 3150, siedlicko 3260, siedlicko 91E0	Utrzymanie lub odtworzenie właściwego stanu ochrony. Właściwy stan ochr. starorzeczy i naturalnych eutroficznych zbiorników wodnych (3150) wymaga: zaostżone parametry fizykochemiczne: przezroczystość (wid. krawka Secchiego) >2,5 m (w płytszych do dna), niezależnie od współczynn. Schindlera; pokrycie pleustofitów <25%, a w starorzeczach <50% pow. wody. Brak gat. obcych i inwazyjnych z ew. wyjątk. dopuszczalnej moczarki kanad. pH 6,5-7,9. Przewodnictwo <600 mikroS/cm. Brak zakwitów sinicowych. Wykluczenie presji dopływu zanieczyszczeń ze zlewni i złych form gosp. rybbackiej, naturalna strefa brzegowa i litoral. W przypadku starorzeczy: naturalna dynamika i reżim hydrologiczny rzeki; dające możliwości powstawania nowych starorzeczy i naturalnego okresowego kontaktu z wodami rzecznyimi starorzeczy istniejących. --- Właściwy stan ochr. niezłomnych i podgórskich rzek ze zbiorowiskami wiosieniczników (3260) wymaga: wskaźnik hydromorfologiczny HQA (RHS)>50; brak nowych sztucznych piętrzeń oraz dopływu ścieków; naturalne elementy morfologiczne: odsypy boczne, meandrowe, śródkorytowe, erodujące i stabilne podcięcia brzegów, naturalne wyspy i glazy w korycie; wykluczenie zamulania dna. Wskaźniki fizykochemiczne wody w klasie I lub II. --- Właściwy stan ochr. łęgów wierzbowych, topolowych, olszowych i jesionowych (91E0) wymaga: uwodnienie (w tym, jeśli dotyczy, dynamika zalewów) normalne z punktu widzenia odpowiedniego podtypu (zbiorowiska roślinnego). Naturalny lub zrenaturalizowany charakter i reżim hydrolog. cieków, jeżeli sąsiadują z łągami.[Wymaga wg proj. PZO: Utrzymanie właściwych warunków dla występowania roślinności rzeki makrofitowej; utrzymanie obecnego zasilania wodami i reżimu wodnego strumienia. Odtworzenie warunków dla występowania roślinności zanurzonej i o liściach pływających; obniżenie trofii wód Jeziora Kubek.].
PLLW10288	Lichwińskie	Park Krajobrazowy	PK80	Sierakowski Park Krajobrazowy	35718	Różnorodność biologiczna, kompleks ekosystemów, siedliska gatunków. W szczególności: doliny rzek, jeziora, lasy łęgowe, olsy, roślinność wodna i szuwarowa, torfowiska wysokie, torfowiska niskie, torfowiska alkaliczne, łąki zalewowe, jeziora ramienikowe, ptaki wodno-blotne, źródła, strumień, jeziora, flora i fauna ekosystemów wodno-blotnych	Ograniczenie lokalizowania ośrodków rekreacyjnych i wszelkiego budownictwa letniskowego oraz ich rozbudowy do zakresu ujętego w planie zagospodarowania przestrzennego. Objęcie ścisłą ochroną przed zanieczyszczeniem obszarów źródeł i potoków.
PLLW10288	Lichwińskie	Obszar Specjalnej Ochrony Ptaków Natura 2000	PLB300015	Puszcza Notecka	178255,8	Alcedo atthis, Anser albifrons (przelotne), Anser fabalis (przelotne), Aythya nyroca (łęgowe), Botaurus stellaris (łęgowe), Bucephala clangula (łęgowe), Ciconia nigra (łęgowe), Cygnus cygnus (łęgowe), Cygnus cygnus (łęgowe), Cygnus olor (łęgowe), Cygnus olor (zimujące), Grus grus (łęgowe), Haliaeetus albicilla, Mergus merganser (łęgowe), Milvus migrans (łęgowe), Milvus milvus (łęgowe), Pandion haliaetus (łęgowe)	Utrzymanie lub odtworzenie właściwego stanu ochrony. Właściwy stan ochr. zimorodka wymaga: zachow. natur. dynamiki rzek, w tym natur. procesów erozji bocznej, powstawania, utrzymywania i rozwoju skarp (wyrw) brzegowych. --- Właściwy stan ochr. koncentracji gęsi białoczelnej wymaga: zachow. natur. ekosystemów wodno-blotnych, zwykle z udz. spokojnych zb. wodnych wykorzyst. jako noclegowiska. --- Właściwy stan ochr. koncentracji gęsi zbożowej wymaga: zachow. natur. ekosystemów wodno-blotnych, zwykle z udz. spokojnych zb. wodnych wykorzyst. jako noclegowiska. --- Właściwy stan ochr. podgorzałki wymaga: indywidualnej skrupulatnej ochrony miejsc gniazdowania, w szczególności zachow. szuwarów wolnych od antropopresji w okresie lęg. --- Właściwy stan ochr. bąka wymaga: zachow. bagiennych, podtopionych szuwarów. --- Właściwy stan ochr. gągoła wymaga: zachow. akwenów z leśną strefą brzeg. bogatą w drzewa dziuplaste, zachow. spokoju tafli wody w okr. wodzenia młodych. --- Właściwy stan ochr. bociana czarnego wymaga: zachow. bagiennych i podmokłych obsów, natur. charakteru cieków i drobnych akwenów śródlęśnych. --- Właściwy stan ochr. łabędzia krzywego wymaga: zachow. w stanie natur. zbiorn. Wodnych, na których gniazduje. --- Właściwy stan ochr. łabędzia niemego wymaga: zachow. w stanie natur. zbiorn. Wodnych, na których gniazduje. --- Właściwy stan ochr. zimowisk łabędzia niemego wymaga: zachow. natur. ekosystemów wodno-blotnych. --- Właściwy stan ochr. żurawia wymaga: zachowania mozaiki mokradeł w krajobrazie, w tym zachow. zabagnień i wyklucz. ich odwadniania. --- Właściwy stan ochr. bielika wymaga: zachow. spokojnej tafli i obrzeży wody jako miejsca żerowania. --- Właściwy stan ochr. nurogęsi wymaga: zachow. akwenów z naturalną leśną strefą brzegową, bogatą w drzewa dziuplaste, ograniczenia urbanizacji ter. wokół akwenów, ogranicz. presji rekreacji i turystyki wodnej. --- Właściwy stan ochr. kani czarnej wymaga: zachow. akwenów i ter. podmokłych w krajobrazie. --- Właściwy stan ochr. kani rudej wymaga: zachow. akwenów i ter. podmokłych w krajobrazie. --- Właściwy stan ochr. rybolowa wymaga: zachow. spokojnej tafli wody jako żerowiska, bezpieczeństwa od kłusownictwa na stawach rybnych.