



Legenda

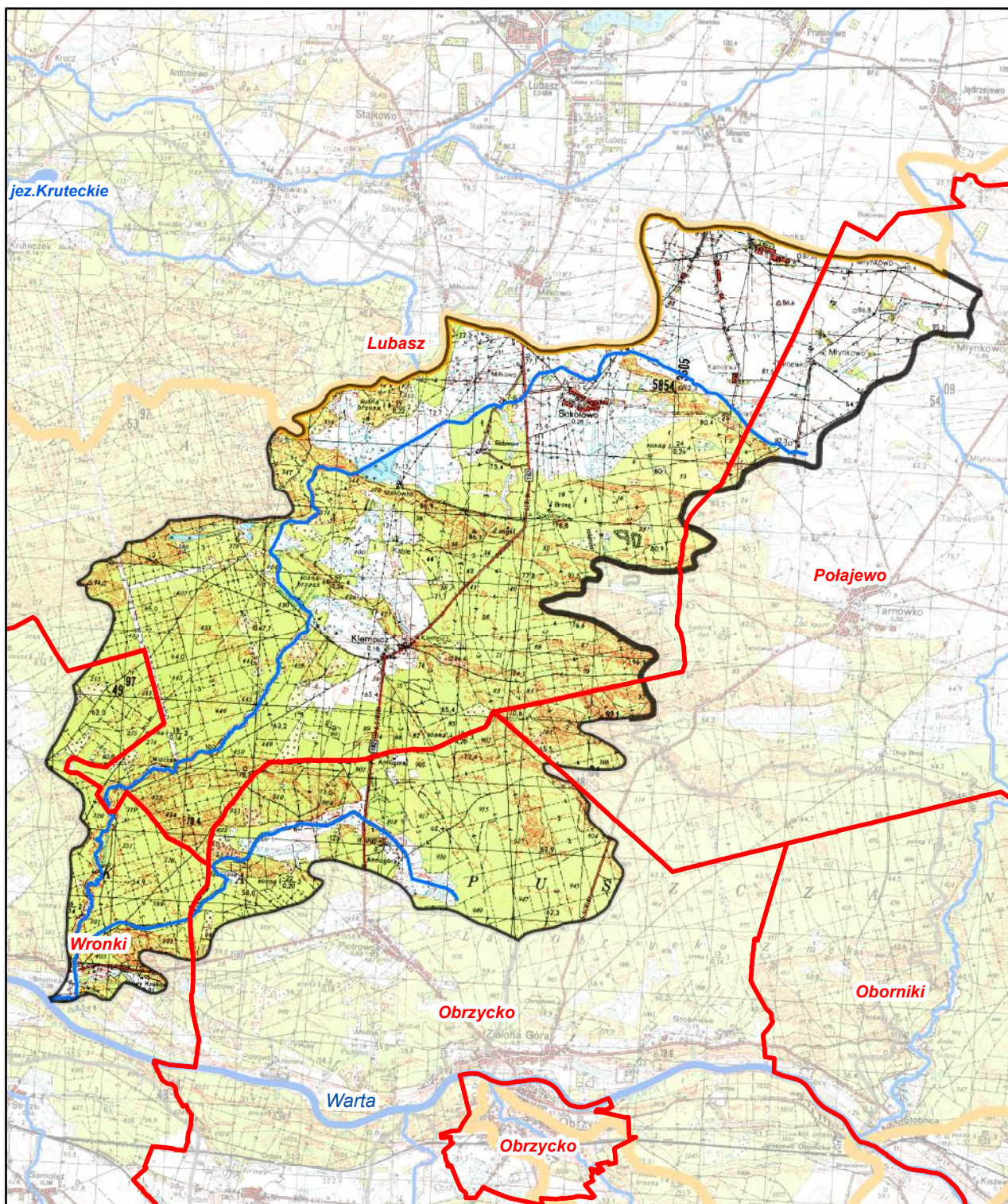
- granica gminy
- granica zlewni jednolitej części wód powierzchniowych
- rzeki - jednolite części wód powierzchniowych
- jeziora - jednolite części wód powierzchniowych
- wody podziemne - jednolita część wód
- zbiorniki wodne

Jednolita część wód powierzchniowych (jcw):

Smolnica (PLRW600017187329)

pozostałe jednolite części wód
położone w zlewni jcw:

wody podziemne
PLGW600041



**Ustalenia aktualizacji Planu gospodarowania wodami
na obszarze dorzecza Odry w latach 2016 - 2021**



Smolnica (RW600017187329)

| Charakterystyka | nazwa | Smolnica |
|--|--|---|
| | kod | RW600017187329 |
| | typ | potok nizinny piaszczysty na utworach staroglacjalnych (17) |
| | ostateczny status hydromorfologiczny z uzasadnieniem | naturalna część wód (NAT) nd |
| Wykaz wód powierzchniowych przeznaczonych: | do poboru wody na potrzeby zaopatrzenia ludności w wodę przeznaczoną do spożycia | nie |
| | do celów rekreacyjnych, w tym kąpieliskowych | nie |
| Cel środowiskowy | stan/potencjał ekologiczny | dobry stan ekologiczny |
| | stan chemiczny | dobry stan chemiczny |
| Ocena ryzyka nieosiągnięcia celów środowiskowych | monitoring | niemonitorowana |
| | aktualny stan JCWP | dobry |
| | ryzyko nieosiągnięcia celu środowisk. | niezagrożona |
| Przedłużenie terminu osiągnięcia celu/ustalenie celów mniej rygorystycznych dla JCWP | odstępstwo | nie |
| | odstępstwo, z art. 9 ust. 3 ustawy z dnia 5 stycznia 2011 r. o zmianie ustawy z dnia 18 lipca 2001 r. Prawo wodne oraz niektórych innych ustaw | nie dotyczy |
| | termin osiągnięcia dobrego stanu | 2015 |
| | uzasadnienie odstępstwa | nie dotyczy |
| Realizacja inwestycji wymagającej odstępstwa z art. 38j ustawy z dnia 18 lipca 2001 r. Prawo wodne | odstępstwo | nie |
| | nazwa inwestycji | - |

| kod josp | PLRW600017187329 |
|---|------------------|
| DZIAŁANIA PODSTAWOWE | |
| Administracyjne | - |
| Badanie i monitorowanie środowiska wodnego | - |
| Dostęp do informacji | - |
| Działania wynikające z konieczności porządkowania systemu gospodarki ściekowej | tak |
| Kontrola użytkowników przywłach i przedsiębiorstw | - |
| Kształtowanie naturalnych warunków hydrodynamicznych oraz ochrona ekosystemów i zachowanie różnorodności biologicznej | - |
| Kształtowanie naturalnych warunków hydrodynamicznych oraz ochrona ekosystemów i zachowanie różnorodności biologicznej | - |
| Ograniczenie odpływu biogenów z terenów rolniczych | - |
| Ograniczenie rozpraszania zanieczyszczeń | - |
| Optymalizacja zużycia wody | - |
| Realizacja Krajowego programu oczyszczania ścieków komunalnych | - |
| Realizacja zadań systemowych gospodarki odpadami zawartych w planach gospodarowania odpadami | - |
| Sprawozdawczość z zakresu korzystania z wód | - |
| Ustanowienie obszarów ochronnych zbiorników wód śródlądowych | - |

| kod josp | PLRW600017187329 |
|--|------------------|
| DZIAŁANIA UZUPELNIJĄCE | |
| Administracyjne | - |
| Analiza stanu | - |
| Analiza stanu zlewni | - |
| Badanie i monitorowanie środowiska morskiego | - |
| Badanie i monitorowanie środowiska wodnego | - |
| Dostęp do informacji | - |
| Działania rekultywacyjne | - |
| Indywidualne ustalenie celu środowiskowego | - |
| Kontrola użytkowników | - |
| Monitoring wód | - |
| Ograniczenie wpływu presji morfologicznej | - |
| Opracowanie warunków korzystania z wód zlewni | - |
| Optymalizacja zużycia wody | - |
| Przegląd pozwoleń wodnoprawnych | - |
| Realizacja Krajowego programu oczyszczania ścieków komunalnych | - |
| Realizacja wieloletniego programu zarybiania | - |
| Sprawozdawczość z zakresu korzystania z wód | - |
| Weryfikacja Programu ochrony środowiska | - |
| Zapewnienie ciągłości rzek i potoków poprzez udrożnienie obiektów stanowiących przeszkodę dla migracji ryb | - |

| Charakterystyka | kod | GW600041 |
|--|--|----------------------|
| Wykaz wód podziemnych przeznaczonych | do poboru wody na potrzeby zaopatrzenia ludności w wodę przeznaczoną do spożycia | tak |
| Cel środowiskowy | stan chemiczny | dobry stan chemiczny |
| | stan ilościowy | dobry stan ilościowy |
| Ocena ryzyka nieosiągnięcia celów środowiskowych | monitoring | monitorowana |
| | stan chemiczny | dobry |
| | stan ilościowy | dobry |
| | ryzyko nieosiągnięcia celu środowisk. | niezagrożona |
| Przedłużenie terminu osiągnięcia celu/ustalenie celów mniej rygorystycznych dla JCWPd | odstępstwo | nie |
| | odstępstwo, z art. 9 ust. 3 ustawy z dnia 5 stycznia 2011 r. o zmianie ustawy z dnia 18 lipca 2001 r. Prawo wodne oraz niektórych innych ustaw | nie dotyczy |
| | termin osiągnięcia dobrego stanu | nie dotyczy |
| | uzasadnienie odstępstwa | nie dotyczy |
| Realizacja inwestycji wymagającej odstępstwa z art. 38j ustawy z dnia 18 lipca 2001 r. Prawo wodne | odstępstwo | nie |
| | nazwa inwestycji | - |

| kod jospd | PLGW600041 |
|---|------------|
| DZIAŁANIA PODSTAWOWE | |
| Administracyjne | - |
| Badanie i monitorowanie środowiska wodnego | - |
| Dostęp do informacji | - |
| Działania wynikające z konieczności porządkowania systemu gospodarki ściekowej | - |
| Kontrola użytkowników przywłach i przedsiębiorstw | - |
| Kształtowanie naturalnych warunków hydrodynamicznych oraz ochrona ekosystemów i zachowanie różnorodności biologicznej | - |
| Kształtowanie naturalnych warunków hydrologicznych oraz ochrona ekosystemów i zachowanie różnorodności biologicznej | - |
| Ograniczenie odpływu biogenów z terenów rolniczych | - |
| Ograniczenie rozpraszania zanieczyszczeń | - |
| Optymalizacja zużycia wody | - |
| Realizacja Krajowego programu oczyszczania ścieków komunalnych | - |
| Realizacja zadań systemowych gospodarki odpadami zawartych w planach gospodarowania odpadami | - |
| Sprawozdawczość z zakresu korzystania z wód | tak |
| Ustanowienie obszarów ochronnych zbiorników wód śródlądowych | - |

| kod jospd | PLGW600041 |
|--|------------|
| DZIAŁANIA UZUPELNIJĄCE | |
| Administracyjne | - |
| Analiza stanu | - |
| Analiza stanu zlewni | - |
| Badanie i monitorowanie środowiska morskiego | - |
| Badanie i monitorowanie środowiska wodnego | - |
| Dostęp do informacji | - |
| Działania rekultywacyjne | - |
| Indywidualne ustalenie celu środowiskowego | - |
| Kontrola użytkowników | - |
| Monitoring wód | - |
| Ograniczenie wpływu presji morfologicznej | - |
| Opracowanie warunków korzystania z wód zlewni | - |
| Optymalizacja zużycia wody | - |
| Przegląd pozwoleń wodnoprawnych | - |
| Realizacja Krajowego programu oczyszczania ścieków komunalnych | - |
| Realizacja wieloletniego programu zarybiania | - |
| Sprawozdawczość z zakresu korzystania z wód | - |
| Weryfikacja Programu ochrony środowiska | - |
| Zapewnienie ciągłości rzek i potoków poprzez udrożnienie obiektów stanowiących przeszkodę dla migracji ryb | - |

Smolnica (PLRW600017187329)

Obszary przeznaczone do ochrony siedlisk lub gatunków, dla których utrzymanie lub poprawa stanu wód jest ważnym czynnikiem w ich ochronie oraz cele środowiskowe dla obszarów chronionych, zgodnie z przepisami art. 38f ustawy - Prawo wodne

UWAGA: tabela podaje całkowitą powierzchnię obszaru chronionego, a nie powierzchnię jego wystąpienia w jednolitej części wód.

| Kod jcwp | Nazwa jcwp | Typ obszaru chronionego | Kod obszaru chronionego | Nazwa obszaru chronionego | Powierzchnia obszaru chronionego [ha] | Przedmioty ochrony obszaru chronionego zależne od wód | Cel środowiskowy dla obszaru chronionego |
|------------------|------------|--|-------------------------|---------------------------|---------------------------------------|---|---|
| PLRW600017187329 | Smolnica | Obszar Specjalnej Ochrony Ptaków Natura 2000 | PLB300015 | Puszcza Notecka | 178255,8 | Alcedo atthis, Anser albifrons (przelotne), Anser fabalis (przelotne), Aythya nyroca (lęgowe), Botaurus stellaris (lęgowe), Bucephala clangula (lęgowe), Ciconia nigra (lęgowe), Cygnus cygnus (lęgowe), Cygnus cygnus (lęgowe), Cygnus olor (lęgowe), Cygnus olor (zimujące), Grus grus (lęgowe), Haliaeetus albicilla, Mergus merganser (lęgowe), Milvus migrans (lęgowe), Milvus milvus (lęgowe), Pandion haliaetus (lęgowe) | Utrzymanie lub odtworzenie właściwego stanu ochrony. Właściwy stan ochr. zimorodka wymaga: zachow. natur. dynamiki rzek, w tym natur. procesów erozji bocznej, powstawania, utrzymywania i rozwoju skarp (wyrw) brzegowych. --- Właściwy stan ochr. koncentracji gęsi białoczelnej wymaga: zachow. natur. ekosystemów wodno-błotnych, zwykle z udz. spokojnych zb. wodnych wykorzyst. jako noclegowiska. --- Właściwy stan ochr. koncentracji gęsi zbożowej wymaga: zachow. natur. ekosystemów wodno-błotnych, zwykle z udz. spokojnych zb. wodnych wykorzyst. jako noclegowiska. --- Właściwy stan ochr. podgorzałki wymaga: indywidualnej skrupulatnej ochrony miejsc gniazdowania, w szczególności zachow. szuwarów wolnych od antropopresji w okresie lęg. --- Właściwy stan ochr. bąka wymaga: zachow. bagiennych, podtopionych szuwarów. --- Właściwy stan ochr. gągoła wymaga: zachow. akwenów z leśną strefą brzeg. bogatą w drzewa dziuplaste, zachow. spokoju tafli wody w okr. wodzenia młodych. --- Właściwy stan ochr. bociana czarnego wymaga: zachow. bagiennych i podmokłych olsów, natur. charakteru cieków i drobnych akwenów śródlęśnych. --- Właściwy stan ochr. łabędzia krzyliwego wymaga: zachow. w stanie natur. zbiorn. Wodnych, na których gniazduje. --- Właściwy stan ochr. łabędzia niemeo wymaga: zachow. w stanie natur. zbiorn. Wodnych, na których gniazduje. --- Właściwy stan ochr. zimowisk łabędzia niemeo wymaga: zachow. natur. ekosystemów wodno-błotnych. --- Właściwy stan ochr. żurawia wymaga: zachowania mozaiki mokradeł w krajobrazie, w tym zachow. zabagnień i wyklucz. ich odwadniania. --- Właściwy stan ochr. bielika wymaga: zachow. spokojnej tafli i obrzeży wody jako miejsca żerowania. --- Właściwy stan ochr. nurogęsi wymaga: zachow. akwenów z naturalną leśną strefą brzegową, bogatą w drzewa dziuplaste, ograniczenia urbanizacji ter. wokół akwenów, ogranicz. presji rekreacji i turystyki wodnej. --- Właściwy stan ochr. kani czarnej wymaga: zachow. akwenów i ter. podmokłych w krajobrazie. --- Właściwy stan ochr. kani rudej wymaga: zachow. akwenów i ter. podmokłych w krajobrazie. --- Właściwy stan ochr. rybołowa wymaga: zachow. spokojnej tafli wody jako żerowiska, bezpieczeństwa od kłusownictwa na stawach rybnych. |