



Legenda

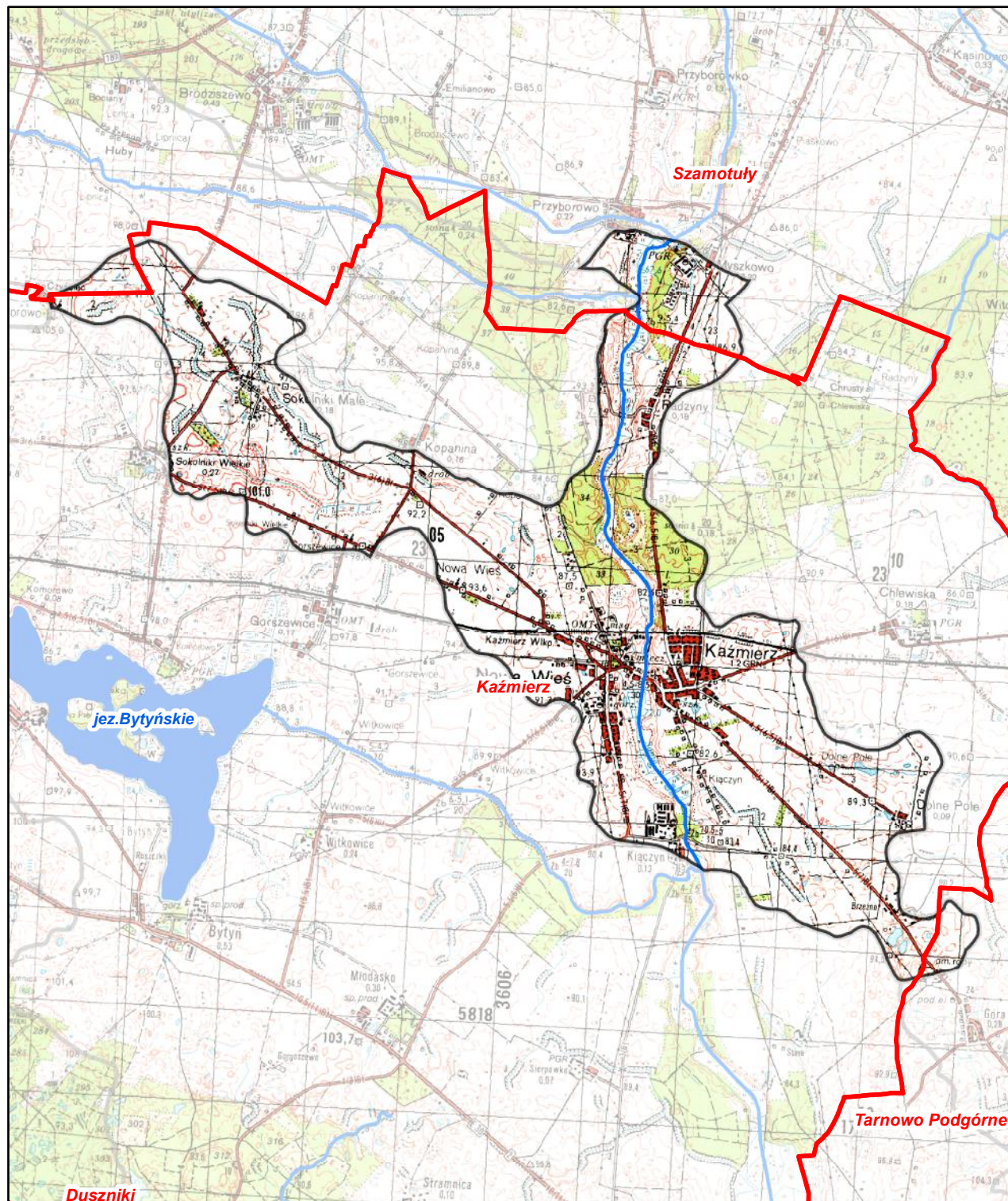
- granica gminy
- granica zlewni jednolitej części wód powierzchniowych
- rzeki - jednolite części wód powierzchniowych
- jeziora - jednolite części wód powierzchniowych
- wody podziemne - jednolita część wód
- zbiorniki wodne

Jednolita część wód powierzchniowych (jcw):

Sama od Kanału Lubosińskiego do Dopływu z Brodziszewa (PLRW60000187271)

pozostałe jednolite części wód
położone w zlewni jcw:

wody podziemne
PLGW600060



**Ustalenia aktualizacji Planu gospodarowania wodami
na obszarze dorzecza Odry w latach 2016 - 2021**



Sama od Kanału Lubosińskiego do Dopływu z Brodziszewa (RW60000187271)

Charakterystyka	nazwa	Sama od Kanału Lubosińskiego do Dopływu z Brodziszewa	
	kod	RW60000187271	
Wykaz wód powierzchniowych przeznaczonych:	typ	typ nieokreślony - kanał i zbiorniki zaporowe (D)	
	ostateczny status hydromorfologiczny z uzasadnieniem	silnie zmieniona część wód (SZCW) przekroczenie wskaźników: i1, m4	
Wykaz wód powierzchniowych przeznaczonych:	do poboru wody na potrzeby zaopatrzenia ludności w wodę przeznaczoną do spożycia	nie	
	do celów rekreacyjnych, w tym kąpieliskowych	nie	
Cel środowiskowy	stan/potencjał ekologiczny	dobry potencjał ekologiczny	
	stan chemiczny	dobry stan chemiczny	
Ocena ryzyka nieosiągnięcia celów środowiskowych	monitoring	niemonitorowana	
	aktualny stan JCWP	zły	
	ryzyko nieosiągnięcia celów środowisk.	zagrożona	
Przedłużenie terminu osiągnięcia celu/ustalenie celów mniej rygorystycznych dla JCWP	odstępstwo	tak	
	odstępstwo, z art. 9 ust. 3 ustawy z dnia 5 stycznia 2011 r. o zmianie ustawy z dnia 18 lipca 2001 r. Prawo wodne oraz niektórych innych ustaw	przedłużenie terminu osiągnięcia celu: - brak możliwości technicznych, - dysproporcjonalne koszty	
	termin osiągnięcia dobrego stanu	2021	
	uzasadnienie odstępstwa	Brak możliwości technicznych oraz dysproporcjonalne koszty. Z uwagi na niską wiarygodność oceny i związany z tym brak możliwości wskazania przyczyn nieosiągnięcia dobrego stanu brak jest możliwości zaplanowania racjonalnych działań naprawczych. Zaplanowanie i wdrożenie jakichkolwiek działań będzie generowało nieuzasadnione koszty. W związku z tym w JCWP zaplanowano działanie mające na celu rozpoznanie rzeczywistego stanu ekologicznego – przeprowadzenie monitoringu badawczego. W przypadku potwierdzenia złego stanu po 2 latach wprowadzone zostanie działanie mające na celu rozpoznanie jego przyczyn. Takie etapowe postępowanie pozwoli na racjonalne zaplanowanie niezbędnych działań i zapewnienie ich wymaganej skuteczności.	
Realizacja inwestycji wymagającej odstępstwa z art. 38j ustawy z dnia 18 lipca 2001 r. Prawo wodne	odstępstwo	nie	
	nazwa inwestycji	-	

kod jcpw	PLRW60000187271	DZIAŁANIA PODSTAWOWE	
Administracyjne		tak	
Badanie i monitorowanie środowiska wodnego	-	-	
Dostęp do informacji	-	-	
Działania wynikające z konieczności porządkowania systemu gospodarki ściekowej	-	tak	
Kontrola użytkowników przywrotnych i przedsiębiorstw	-	-	
Kształtowanie naturalnych warunków hydrodynamicznych oraz ochrona ekosystemów i zachowanie różnorodności biologicznej	-	-	
Ograniczenie odpływu biogenów z terenów rolniczych	-	-	
Ograniczenie rozprzestrzeniania zanieczyszczeń	-	-	
Optymalizacja zużycia wody	-	-	
Realizacja Krajowego programu oczyszczania ścieków komunalnych	-	-	
Realizacja zadań systemowych gospodarki odpadami zawartych w planach gospodarowania odpadami	-	-	
Sprawozdawczość z zakresu korzystania z wód	-	-	
Ustanowienie obszarów ochronnych zbiorników wód śródlądowych	-	-	

kod jcpw	PLRW60000187271	DZIAŁANIA UZUPELNIJĄCE	
Administracyjne		-	
Analiza stanu	-	-	
Analiza stanu zlewni	-	-	
Badanie i monitorowanie środowiska morskiego	-	-	
Badanie i monitorowanie środowiska wodnego	-	-	
Dostęp do informacji	-	-	
Działania rekultywacyjne	-	-	
Indywidualne ustalenie celu środowiskowego	-	-	
Kontrola użytkowników	-	-	
Monitoring wód	-	tak	
Ograniczenie wpływu presji morfologicznej	-	-	
Opracowanie warunków korzystania z wód zlewni	-	-	
Optymalizacja zużycia wody	-	-	
Przeгляд pozwoleń wodnoprawnych	-	-	
Realizacja Krajowego programu oczyszczania ścieków komunalnych	-	-	
Realizacja wieloletniego programu zarybiania	-	-	
Sprawozdawczość z zakresu korzystania z wód	-	-	
Weryfikacja Programu ochrony środowiska	-	-	
Zapewnienie ciągłości rzek i potoków poprzez udrożnienie obiektów stanowiących przeszkodę dla migracji ryb	-	-	

Charakterystyka	kod	GW600060	
Wykaz wód podziemnych przeznaczonych	do poboru wody na potrzeby zaopatrzenia ludności w wodę przeznaczoną do spożycia	tak	
Cel środowiskowy	stan chemiczny	dobry stan chemiczny	
	stan ilościowy	dobry stan ilościowy	
Ocena ryzyka nieosiągnięcia celów środowiskowych	monitoring	monitorowana	
	stan chemiczny	dobry	
	stan ilościowy	dobry	
ryzyko nieosiągnięcia celów środowisk.	niezagrożona		
Przedłużenie terminu osiągnięcia celu/ustalenie celów mniej rygorystycznych dla JCWPd	odstępstwo	nie	
	odstępstwo, z art. 9 ust. 3 ustawy z dnia 5 stycznia 2011 r. o zmianie ustawy z dnia 18 lipca 2001 r. Prawo wodne oraz niektórych innych ustaw	nie dotyczy	
	termin osiągnięcia dobrego stanu	nie dotyczy	
	uzasadnienie odstępstwa	nie dotyczy	
Realizacja inwestycji wymagającej odstępstwa z art. 38j ustawy z dnia 18 lipca 2001 r. Prawo wodne	odstępstwo	nie	
	nazwa inwestycji	-	

kod jcpw	PLGW600060	DZIAŁANIA PODSTAWOWE	
Administracyjne		tak	
Badanie i monitorowanie środowiska wodnego	-	-	
Dostęp do informacji	-	-	
Działania wynikające z konieczności porządkowania systemu gospodarki ściekowej	-	-	
Kontrola użytkowników przywrotnych i przedsiębiorstw	-	-	
Kształtowanie naturalnych warunków hydrodynamicznych oraz ochrona ekosystemów i zachowanie różnorodności biologicznej	-	-	
Kształtowanie naturalnych warunków hydrologicznych oraz ochrona ekosystemów i zachowanie różnorodności biologicznej	-	-	
Ograniczenie odpływu biogenów z terenów rolniczych	-	-	
Ograniczenie rozprzestrzeniania zanieczyszczeń	-	-	
Optymalizacja zużycia wody	-	-	
Realizacja Krajowego programu oczyszczania ścieków komunalnych	-	-	
Realizacja zadań systemowych gospodarki odpadami zawartych w planach gospodarowania odpadami	-	-	
Sprawozdawczość z zakresu korzystania z wód	-	tak	
Ustanowienie obszarów ochronnych zbiorników wód śródlądowych	-	-	

kod jcpw	PLGW600060	DZIAŁANIA UZUPELNIJĄCE	
Administracyjne		-	
Analiza stanu	-	-	
Analiza stanu zlewni	-	-	
Badanie i monitorowanie środowiska morskiego	-	-	
Badanie i monitorowanie środowiska wodnego	-	-	
Dostęp do informacji	-	-	
Działania rekultywacyjne	-	-	
Indywidualne ustalenie celu środowiskowego	-	-	
Kontrola użytkowników	-	-	
Monitoring wód	-	-	
Ograniczenie wpływu presji morfologicznej	-	-	
Opracowanie warunków korzystania z wód zlewni	-	-	
Optymalizacja zużycia wody	-	-	
Przeгляд pozwoleń wodnoprawnych	-	-	
Realizacja Krajowego programu oczyszczania ścieków komunalnych	-	-	
Realizacja wieloletniego programu zarybiania	-	-	
Sprawozdawczość z zakresu korzystania z wód	-	-	
Weryfikacja Programu ochrony środowiska	-	-	
Zapewnienie ciągłości rzek i potoków poprzez udrożnienie obiektów stanowiących przeszkodę dla migracji ryb	-	-	