



## Legenda

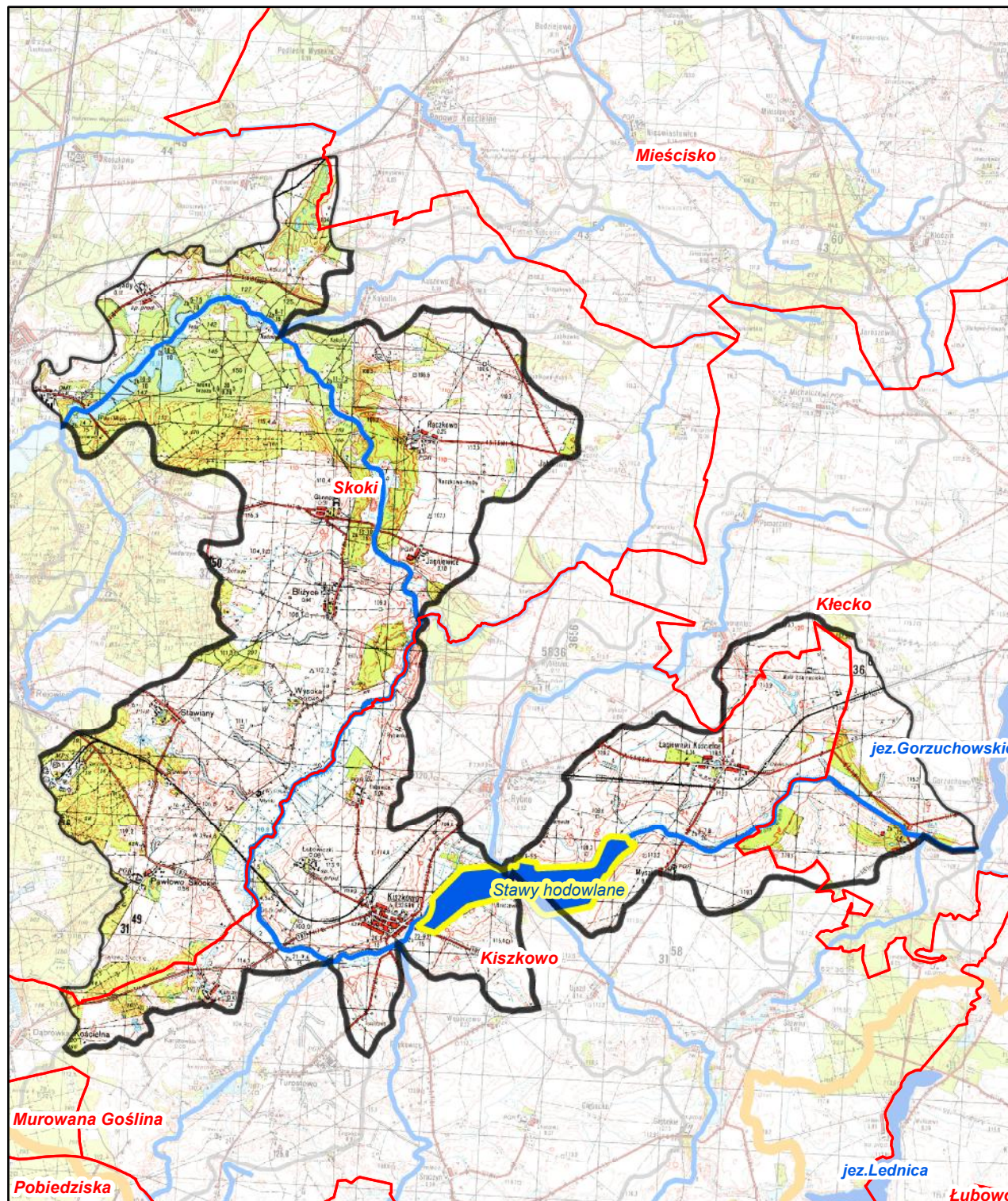
- granica gminy
- granica zlewni jednolitej części wód powierzchniowych
- rzeki - jednolite części wód powierzchniowych
- jeziora - jednolite części wód powierzchniowych
- wody podziemne - jednolita część wód
- zbiorniki wodne

Jednolita część wód powierzchniowych (jcw):

**Mała Wełna**  
**od wypływu z Jez. Gorzuchowskiego**  
**do dopł. z Rejowca**  
**(PLRW600024186675)**

pozostałe jednolite części wód  
położone w zlewni jcw:

**wody podziemne**  
**PLGW600042**



**Ustalenia aktualizacji Planu gospodarowania wodami  
na obszarze dorzecza Odry w latach 2016 - 2021**





## Mała Wełna od wypływu z Jez. Gorzuchowskiego do dopł. z Rejowca (RW60024186675)

Charakterystyka	nazwa	Mała Wełna od wypływu z Jez. Gorzuchowskiego do dopł. z Rejowca
	kod	RW60024186675
	typ	małe i średnie rzeki na obszarze będącym pod wpływem procesów torfobórznych (24)
	ostateczny status hydromorfologiczny z uzasadnieniem	silnie zmieniona część wód (SZCW) przekroczenie wskaźników: 11, m2
Wykaz wód powierzchniowych przeznaczonych:	do poboru wody na potrzeby zaopatrzenia ludności w wodę przeznaczoną do spożycia	nie
	do celów rekreacyjnych, w tym kąpieliskowych	nie
Cel środowiskowy	stan/potencjał ekologiczny	dobry potencjał ekologiczny
	stan chemiczny	dobry stan chemiczny
	monitoring	monitorowana
Ocena ryzyka nieosiągnięcia celów środowiskowych	aktualny stan JCWP	zły
	ryzyko nieosiągnięcia celu środowisk	zagrożona
	odstępstwo	tak
Przedłużenie terminu osiągnięcia celu/ustalenie celów mniej rygorystycznych dla JCWP	odstępstwo, z art. 9 ust. 3 ustawy z dnia 5 stycznia 2011 r. o zmianie ustawy z dnia 18 lipca 2001 r. Prawo wodne oraz niektórych innych ustaw	przedłużenie terminu osiągnięcia celu: - brak możliwości technicznych,
	termin osiągnięcia dobrego stanu	2021
	uzasadnienie odstępstwa	Brak możliwości technicznych. W zlewni JCWP występuje presja komunalna. W programie działań zaplanowano działania podstawowe, obejmujące uporządkowanie gospodarki ściekowej, które nie są wystarczające, aby zredukować tę presję w zakresie wystarczającym dla osiągnięcia dobrego stanu. W związku z powyższym wskazano również działania uzupełniające, obejmujące przeprowadzenie pogłębionej analizy presji w celu zaplanowania działań ukierunkowanych na redukcję fosforu. Z uwagi jednak na czas niezbędny dla wdrożenia działań, a także okres niezbędny aby wdrożone działania przyniosły wymierne efekty, dobry stan będzie mógł być osiągnięty do roku 2021.
Realizacja inwestycji wymagającej odstępstwa z art. 38j ustawy z dnia 18 lipca 2001 r. Prawo wodne	odstępstwo	nie
	nazwa inwestycji	-

kod jswp	PLRW60024186675
DZIAŁANIA PODSTAWOWE	
Administracyjne	-
Badanie i monitorowanie środowiska wodnego	-
Dostęp do informacji	-
Działania wynikające z konieczności porządkowania systemu gospodarki ściekowej	tak
Kontrola użytkowników przywzrostów i przedsięwzięć	tak
Kształtowanie naturalnych warunków hydrodynamicznych oraz ochrona ekosystemów i zachowanie różnorodności biologicznej	-
Kształtowanie naturalnych warunków hydrologicznych oraz ochrona ekosystemów i zachowanie różnorodności biologicznej	-
Ograniczenie odpływu biogenów z terenów rolniczych	-
Ograniczenie rozprzestrzeniania zanieczyszczeń	-
Optymalizacja zużycia wody	-
Realizacja Krajowego programu oczyszczania ścieków komunalnych	-
Realizacja zadań systemowych gospodarki odpadami zawartych w planach gospodarowania odpadami	-
Sprawozdawczość z zakresu korzystania z wód	-
Ustanowienie obszarów ochronnych zbiorników wód śródoludowych	-

kod jswp	PLRW60024186675
DZIAŁANIA UZUPELNIJĄCE	
Administracyjne	-
Analiza stanu	-
Analiza stanu zlewni	-
Badanie i monitorowanie środowiska morskiego	-
Badanie i monitorowanie środowiska wodnego	-
Dostęp do informacji	-
Działania rekultywacyjne	-
Indywidualne ustalenie celu środowiskowego	-
Kontrola użytkowników	-
Monitoring wód	-
Ograniczenie wpływu presji morfologicznej	-
Opracowanie warunków korzystania z wód zlewni	tak
Optymalizacja zużycia wody	-
Przeгляд pozwoleń wodnoprawnych	-
Realizacja Krajowego programu oczyszczania ścieków komunalnych	-
Realizacja wieloletniego programu zarybiania	-
Sprawozdawczość z zakresu korzystania z wód	-
Weryfikacja Programu ochrony środowiska	-
Zapewnienie ciągłości rzek i potoków poprzez udrożnienie obiektów stanowiących przeszkodę dla migracji ryb	-

Charakterystyka	kod	GW600042
Wykaz wód podziemnych przeznaczonych	do poboru wody na potrzeby zaopatrzenia ludności w wodę przeznaczoną do spożycia	tak
Cel środowiskowy	stan chemiczny	dobry stan chemiczny
	stan ilościowy	dobry stan ilościowy
	monitoring	monitorowana
Ocena ryzyka nieosiągnięcia celów środowiskowych	stan chemiczny	dobry
	stan ilościowy	dobry
	ryzyko nieosiągnięcia celu środowisk	niezagrożona
	odstępstwo	nie
Przedłużenie terminu osiągnięcia celu/ustalenie celów mniej rygorystycznych dla JCWPd	odstępstwo, z art. 9 ust. 3 ustawy z dnia 5 stycznia 2011 r. o zmianie ustawy z dnia 18 lipca 2001 r. Prawo wodne oraz niektórych innych ustaw	nie dotyczy
	termin osiągnięcia dobrego stanu	nie dotyczy
	uzasadnienie odstępstwa	nie dotyczy
Realizacja inwestycji wymagającej odstępstwa z art. 38j ustawy z dnia 18 lipca 2001 r. Prawo wodne	odstępstwo	nie
	nazwa inwestycji	-

kod jswp	PLGW600042
DZIAŁANIA PODSTAWOWE	
Administracyjne	tak
Badanie i monitorowanie środowiska wodnego	-
Dostęp do informacji	-
Działania wynikające z konieczności porządkowania systemu gospodarki ściekowej	-
Kontrola użytkowników przywzrostów i przedsięwzięć	-
Kształtowanie naturalnych warunków hydrodynamicznych oraz ochrona ekosystemów i zachowanie różnorodności biologicznej	-
Kształtowanie naturalnych warunków hydrologicznych oraz ochrona ekosystemów i zachowanie różnorodności biologicznej	-
Ograniczenie odpływu biogenów z terenów rolniczych	-
Ograniczenie rozprzestrzeniania zanieczyszczeń	-
Optymalizacja zużycia wody	-
Realizacja Krajowego programu oczyszczania ścieków komunalnych	-
Realizacja zadań systemowych gospodarki odpadami zawartych w planach gospodarowania odpadami	-
Sprawozdawczość z zakresu korzystania z wód	tak
Ustanowienie obszarów ochronnych zbiorników wód śródoludowych	-

kod jswp	PLGW600042
DZIAŁANIA UZUPELNIJĄCE	
Administracyjne	-
Analiza stanu	-
Analiza stanu zlewni	-
Badanie i monitorowanie środowiska morskiego	-
Badanie i monitorowanie środowiska wodnego	-
Dostęp do informacji	-
Działania rekultywacyjne	-
Indywidualne ustalenie celu środowiskowego	-
Kontrola użytkowników	-
Monitoring wód	-
Ograniczenie wpływu presji morfologicznej	-
Opracowanie warunków korzystania z wód zlewni	-
Optymalizacja zużycia wody	-
Przeгляд pozwoleń wodnoprawnych	-
Realizacja Krajowego programu oczyszczania ścieków komunalnych	-
Realizacja wieloletniego programu zarybiania	-
Sprawozdawczość z zakresu korzystania z wód	-
Weryfikacja Programu ochrony środowiska	-
Zapewnienie ciągłości rzek i potoków poprzez udrożnienie obiektów stanowiących przeszkodę dla migracji ryb	-

# Mała Wełna od wypływu z Jez. Gorzuchowskiego do dopł. z Rejowca ( PLRW600024186675 )

**Obszary przeznaczone do ochrony siedlisk lub gatunków, dla których utrzymanie lub poprawa stanu wód jest ważnym czynnikiem w ich ochronie oraz cele środowiskowe dla obszarów chronionych, zgodnie z przepisami art. 38f ustawy - Prawo wodne**

**UWAGA: tabela podaje całkowitą powierzchnię obszaru chronionego, a nie powierzchnię jego wystąpienia w jednolitej części wód.**

Kod jcwp	Nazwa jcwp	Typ obszaru chronionego	Kod obszaru chronionego	Nazwa obszaru chronionego	Powierzchnia obszaru chronionego [ha]	Przedmioty ochrony obszaru chronionego zależne od wód	Cel środowiskowy dla obszaru chronionego
PLRW600024186675	Mała Wełna od wypływu z Jez. Gorzuchowskiego do dopł. z Rejowca	Park Krajobrazowy	PK82	Lednicki Park Krajobrazowy	7641,1	Różnorodność biologiczna, kompleks ekosystemów, siedliska gatunków. W szczególności: jeziora, ciek, torfowiska niskie, łęgi, wilgotne łąki, szuwały, flora i fauna ekosystemów wodno-blotnych	Zachowanie w stanie zbliżonym do obecnego, krajobrazu kulturowego okolic jeziora Lednica, w szczególności krajobrazu dużego akwenu wodnego z urozmaiconą linią brzegową i wyspami oraz krajobrazu leśno-polnego ze zróżnicowaną rzeźbą terenu północnej części Parku [wymaga: nie pogłębiania przekształc. strefy brzegowej jezior, wgląd łądu na zasięg con. widoczności krajobrazowej].
PLRW600024186675	Mała Wełna od wypływu z Jez. Gorzuchowskiego do dopł. z Rejowca	Park Krajobrazowy	PK86	Park Krajobrazowy Puszcza Zielonka	12038,4	Różnorodność biologiczna, kompleks ekosystemów, siedliska gatunków. W szczególności: jeziora, rzeki, ciek, olsy, łęgi, wilgotne łąki torfowiska niskie i wysokie, torfowiska nakredowe, podwodne łąki ramienikowe, flora i fauna ekosystemów wodno-blotnych	Zachowanie kompleksu leśnego o dużych wartościach przyrodniczych, krajobrazowych i naukowo-dydaktycznych, w szczególności: ochrona torfowisk i innych środowisk wilgotnych oraz bagiennych; zachowanie naturalnych ekosystemów wodnych. Odtworzenie naturalnych właściwości siedlisk, które uległy degradacji. Spowolnienie procesów eutrofizacji wód powierzchniowych spowodowanych splywem powierzchniowym zanieczyszczeń oraz poprawianie czystości wód powierzchniowych. Zachowanie naturalnych warunków hydrologicznych. Zapobieganie zanieczyszczeniu wód powierzchniowych przez: uporządkowanie gospodarki wodno-ściekowej w obrębie jednostek osadniczych i na nowych terenach przeznaczonych pod zabudowę na obszarze otuliny, tworzenie stref buforowych zatrzymujących splyw powierzchniowy zanieczyszczeń z pól i terenów zurbanizowanych. Zapobieganie przesuszeniu środowisk mokradłowych i torfowisk przez: wprowadzenie drobnych podpiętrzeń w celu zatrzymania wody na wybranych ciekach, nie wykonywanie nowych urządzeń melioracyjnych [powodujących] dalsze osuszanie. Wyłączenie jezior i mokradeł strefy o znaczeniu biocenotycznym (strefa C1) z użytkowania rekreacyjnego. Nie zabudowywanie dolin rzecznych. W obszarach dolin rzecznych Supraśli, Sokoldy, Słoi, Ploski, ciek pod Sopiola, ciek Tartaczno, Płinicy, Czarnej, Czapielówki, Jałówki, Kulikówki i innych mniejszych cieków wodnych oraz obniżen terenowych zachowanie sposobów użytkowania jako ciągi naturalnej zieleni łąkowopastwiskowej, z lokalnymi skupiskami wysokiej zieleni łęgowej, pierwszeństwo sukcesji regeneracyjnej lasu na dawnych łąkach kośnych (obecnie nie użytkowanych) w dolinach rzek, a w przypadku potrzeby ochrony wybranych gatunków i grup roślin oraz cennych zbiorowisk roślinnych lub zwierząt występujących w ich obrębie - stosowanie czynnego zatrzymania sukcesji, utrzymanie dotychczasowego biegu rzek w ich naturalnym korycie, z powodziowym rytmem stosunków wodnych, utrzymanie nienaruszalności przepływów biologicznych rzek. Ograniczenie stosowania nawozów, zwłaszcza mineralnych i środków ochrony roślin na terenach bezpośrednio sąsiadujących z ciekami i zbiornikami wodnymi.
PLRW600024186675	Mała Wełna od wypływu z Jez. Gorzuchowskiego do dopł. z Rejowca	Obszar Specjalnej Ochrony Ptaków Natura 2000	PLB300006	Dolina Małej Wełny pod Kiszkowem	1252,4	Anas strepera (łęgowe), Anser albifrons (przelotne), Anser anser (łęgowe), Anser anser (przelotne), Anser fabalis (przelotne), Chlidonias hybridus (łęgowe), Chlidonias niger (łęgowe), Grus grus (łęgowe), Grus grus (przelotne), Ixobrychus minutus (łęgowe), Pluvialis apricaria (przelotne), Podiceps grisegena (łęgowe), Porzana parva (łęgowe), Vanellus vanellus (łęgowe)	Utrzymanie lub odtworzenie właściwego stanu ochrony. Właściwy stan ochr. krakwy wymaga: zachow. natur. mozaiki mokradłowego krajobrazu, zwykle z udz. różnych silnie zarośniętych zb. wodnych. --- Właściwy stan ochr. koncentracji gęsi białoczelnej wymaga: zachow. natur. ekosystemów wodno-blotnych, zwykle z udz. spokojnych zb. wodnych wykorzyst. jako nodegowiska. --- Właściwy stan ochr. koncentracji gęsi gęgawy wymaga: zachow. natur. ekosystemów wodno-blotnych, zwykle z udz. spokojnych zb. wodnych wykorzyst. jako nodegowiska. --- Właściwy stan ochr. gęsi gęgawy wymaga: zachow. natur. mozaiki mokradłowego krajobrazu, zwykle z udz. różnych silnie zarośniętych zb. wodnych. --- Właściwy stan ochr. koncentracji gęsi zbożowej wymaga: zachow. natur. ekosystemów wodno-blotnych, zwykle z udz. spokojnych zb. wodnych wykorzyst. jako nodegowiska. --- Właściwy stan ochr. rybitwy białowąskiej wymaga: zachow. aktualnych i umożliw. powstawanie potencjalnych miejsc legowych zwykle na skupieniach rośl. pływającej; wyklucz. niepokojenia w koloniach łęg. Gdy gniazd.. na stawach zachow. ekstensywnej gospod. stawowej z zachow. rośl. pływającej i z ochroną kolonii rybitwy przed niepokojeniem. --- Właściwy stan ochr. rybitwy białowąskiej wymaga: zachow. aktualnych i umożliw. powstawanie potencjalnych miejsc legowych zwykle na skupieniach rośl. pływającej; wyklucz. niepokojenia w koloniach łęg. Gdy gniazd.. na stawach zachow. ekstensywnej gospod. stawowej z zachow. rośl. pływającej i z ochroną kolonii rybitwy przed niepokojeniem. --- Właściwy stan ochr. koncentracji żurawia wymaga: zachowania mozaiki mokradel w krajobrazie, w tym zachow. silnie podtopionych zabagnień i wyklucz. ich odwadniania; dostępności spokojnych nodegowisk. --- Właściwy stan ochr. żurawia wymaga: zachowania mozaiki mokradel w krajobrazie, w tym zachow. zabagnień i wyklucz. ich odwadniania. --- Właściwy stan ochr. bączka wymaga: zachow. podtopionych szuwarów. --- Właściwy stan ochr. koncentracji siewki złotej wymaga: zachow. w okresie wędrowki wiosennej ter. łąkowych płytko zalanych. --- Właściwy stan ochr. perkoza rdzawoszyjnego wymaga: zachow. w krajobr. zbiorn. wodnych różnych typów, z bogatą fauną bezkręg. i płażów, lecz małorybnych lub tylko z wyst. drobnych ryb. --- Właściwy stan ochr. zielonki wymaga: zachow. bagiennego char. terenu: bagiennych wysokich szuwarów z oczkami wody, zwykle jako komponentu stawów rybnych bądź zalewanych części dolin rzecznych. --- Właściwy stan ochr. czajki wymaga: zachow. podmokłych pastwisk w mozaice wiosną z płytkimi rozlewiskami, także z drobn. zbiorniczkami wodnymi.[Wymaga wg proj. PZO: Utrzymanie gospod. rybackiej na użytkowanych stawach. Piętrzenie wody i zalewanie także nie użytkowanych rybacko stawów pomiędzy Kiszkowem a Brudzewkiem oraz ich utrzymanie jako optymalnych biotopów ptaków.]
PLRW600024186675	Mała Wełna od wypływu z Jez. Gorzuchowskiego do dopł. z Rejowca	Obszar mający znaczenie dla Wspólnoty Natura 2000	PLH300050	Stawy Kiszkowskie	477,5	Castor fiber, Lutra lutra, Bombina bombina	Utrzymanie lub odtworzenie właściwego stanu ochrony. Właściwy stan ochr. bobra wymaga: tolerowanie działań bobrów. --- Właściwy stan ochr. wydry wymaga: bogatej bazy żerowej, pośrednio zachowania lub odtworzenia naturalnego źródnicow. siedlisk ryb i płażów. --- Właściwy stan ochr. kumarka niz. wymaga: zachow. miejsc legowych, w postaci (zależnie od specyf. obszaru) stawów lub kompleksów drobnych zbiorn. wodnych o naturalnym charakterze. Brak trendu zanikania drobnych oczek wodnych w krajobrazie.