



## Legenda

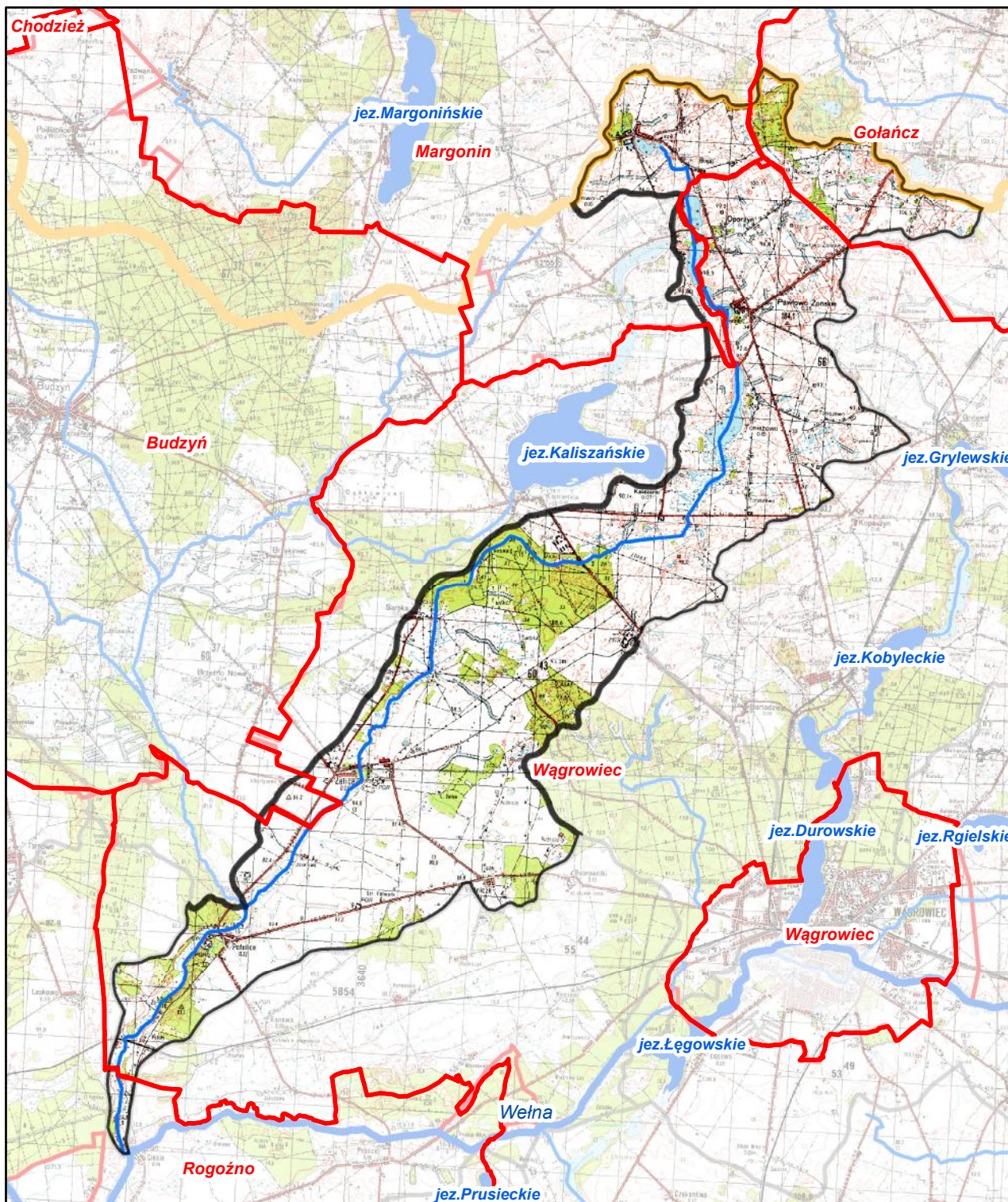
- granica gminy
- granica zlewni jednolitej części wód powierzchniowych
- rzeki - jednolite części wód powierzchniowych
- jeziora - jednolite części wód powierzchniowych
- wody podziemne - jednolita część wód
- zbiorniki wodne

Jednolita część wód powierzchniowych (jcw):

## Rudka (PLRW600023186589)

pozostałe jednolite części wód  
położone w zlewni jcw:

wody podziemne  
PLGW600042



Ustalenia aktualizacji Planu gospodarowania wodami  
na obszarze dorzecza Odry w latach 2016 - 2021



## Rudka (RW600023186589)

| Charakterystyka  | nazwa  | Rudka  |
|--|--|--|
|  | kod  | RW600023186589   |
|  | typ  | potok lub strumień na obszarze będącym pod wpływem procesów torfotwórczych (23)  |
|  | ostateczny status hydromorfologiczny z uzasadnieniem   | naturalna część wód (NAT)<br>nd  |
| Wykaz wód powierzchniowych przeznaczonych:   | do poboru wody na potrzeby zaopatrzenia ludności w wodę przeznaczoną do spożycia   | nie  |
|  | do celów rekreacyjnych, w tym kąpieliskowych   | nie  |
| Cel środowiskowy   | stan/potencjał ekologiczny   | dobry stan ekologiczny   |
|  | stan chemiczny   | dobry stan chemiczny   |
|  | monitoring   | monitorowana   |
| Ocena ryzyka nieosiągnięcia celów środowiskowych   | aktualny stan JCWP   | zły  |
|  | ryzyko nieosiągnięcia celu środowisk   | zagrożona  |
|  | odstępstwo   | tak  |
| Przedłużenie terminu osiągnięcia celu/ustalenie celów mniej rygorystycznych dla JCWP               | odstępstwo, z art. 9 ust. 3 ustawy z dnia 5 stycznia 2011 r. o zmianie ustawy z dnia 18 lipca 2001 r. Prawo wodne oraz niektórych innych ustaw | przedłużenie terminu osiągnięcia celu: - brak możliwości technicznych  |
|  | termin osiągnięcia dobrego stanu   | 2021   |
|  | uzasadnienie odstępstwa  | Brak możliwości technicznych. W zlewni JCWP występuje presja komunalna. W programie działań zaplanowano działania podstawowe, obejmujące uporządkowanie gospodarki ściekowej, które są wystarczające, aby zredukować tę presję w zakresie wystarczającym dla osiągnięcia dobrego stanu. Z uwagi jednak na czas niezbędny dla wdrożenia działań, a także okres niezbędny aby wdrożone działania przyniosły wymierne efekty, dobry stan będzie mógł być osiągnięty do roku 2021. |
| Realizacja inwestycji wymagającej odstępstwa z art. 38j ustawy z dnia 18 lipca 2001 r. Prawo wodne | odstępstwo   | nie  |
|  | nazwa inwestycji   | -  |

| kod icse  | PLRW600023186589 |
|---|------------------|
| DZIAŁANIA PODSTAWOWE  |                  |
| Administracyjne   | -                |
| Badanie i monitorowanie środowiska wodnego  | -                |
| Dostęp do informacji  | -                |
| Działania wynikające z konieczności porządkowania systemu gospodarki ściekowej  | tak              |
| Kontrola użytkowników przywrotnych i przedsiębiorstw  | tak              |
| Kształtowanie naturalnych warunków hydrodynamicznych oraz ochrona ekosystemów i zachowanie różnorodności biologicznej | -                |
| Kształtowanie naturalnych warunków hydrologicznych oraz ochrona ekosystemów i zachowanie różnorodności biologicznej   | -                |
| Ograniczenie odpływu biogenów z terenów rolniczych  | -                |
| Ograniczenie rozprzestrzeniania zanieczyszczeń  | -                |
| Optymalizacja zużycia wody  | -                |
| Realizacja Krajowego programu oczyszczania ścieków komunalnych  | -                |
| Realizacja zadań systemowych gospodarki odpadami zawartych w planach gospodarowania odpadami                          | -                |
| Sprawozdawczość z zakresu korzystania z wód   | -                |
| Ustanowienie obszarów ochronnych zbiorników wód śródolądowych   | -                |

| kod icse   | PLRW600023186589 |
|--|------------------|
| DZIAŁANIA UZUPELNIAJĄCE  |                  |
| Administracyjne  | -                |
| Analiza stanu  | -                |
| Analiza stanu zlewni   | -                |
| Badanie i monitorowanie środowiska morskiego   | -                |
| Badanie i monitorowanie środowiska wodnego   | -                |
| Dostęp do informacji   | -                |
| Działania rekultywacyjne   | -                |
| Indywidualne ustalenie celu środowiskowego   | -                |
| Kontrola użytkowników  | -                |
| Monitoring wód   | -                |
| Ograniczenie wpływu presji morfologicznej  | -                |
| Opracowanie warunków korzystania z wód zlewni  | -                |
| Optymalizacja zużycia wody   | -                |
| Przegląd pozwoleń wodnoprawnych  | -                |
| Realizacja Krajowego programu oczyszczania ścieków komunalnych   | -                |
| Realizacja wieloletniego programu zarybiania   | -                |
| Sprawozdawczość z zakresu korzystania z wód  | -                |
| Weryfikacja Programu ochrony środowiska  | -                |
| Zapewnienie ciągłości rzek i potoków poprzez udrożnienie obiektów stanowiących przeszkodę dla migracji ryb | -                |

| Charakterystyka  | kod  | GW600042             |
|--|--|----------------------|
| Wykaz wód podziemnych przeznaczonych   | do poboru wody na potrzeby zaopatrzenia ludności w wodę przeznaczoną do spożycia   | tak                  |
| Cel środowiskowy   | stan chemiczny   | dobry stan chemiczny |
|  | stan ilościowy   | dobry stan ilościowy |
|  | monitoring   | monitorowana         |
| Ocena ryzyka nieosiągnięcia celów środowiskowych   | stan chemiczny   | dobry                |
|  | stan ilościowy   | dobry                |
|  | ryzyko nieosiągnięcia celu środowisk   | niezagrożona         |
|  | odstępstwo   | nie                  |
| Przedłużenie terminu osiągnięcia celu/ustalenie celów mniej rygorystycznych dla JCWPd              | odstępstwo, z art. 9 ust. 3 ustawy z dnia 5 stycznia 2011 r. o zmianie ustawy z dnia 18 lipca 2001 r. Prawo wodne oraz niektórych innych ustaw | nie dotyczy          |
|  | termin osiągnięcia dobrego stanu   | nie dotyczy          |
|  | uzasadnienie odstępstwa  | nie dotyczy          |
| Realizacja inwestycji wymagającej odstępstwa z art. 38j ustawy z dnia 18 lipca 2001 r. Prawo wodne | odstępstwo   | nie                  |
|  | nazwa inwestycji   | -                    |

| kod icse  | PLGW600042 |
|---|------------|
| DZIAŁANIA PODSTAWOWE  |            |
| Administracyjne   | tak        |
| Badanie i monitorowanie środowiska wodnego  | -          |
| Dostęp do informacji  | -          |
| Działania wynikające z konieczności porządkowania systemu gospodarki ściekowej  | -          |
| Kontrola użytkowników przywrotnych i przedsiębiorstw  | -          |
| Kształtowanie naturalnych warunków hydrodynamicznych oraz ochrona ekosystemów i zachowanie różnorodności biologicznej | -          |
| Kształtowanie naturalnych warunków hydrologicznych oraz ochrona ekosystemów i zachowanie różnorodności biologicznej   | -          |
| Ograniczenie odpływu biogenów z terenów rolniczych  | -          |
| Ograniczenie rozprzestrzeniania zanieczyszczeń  | -          |
| Optymalizacja zużycia wody  | -          |
| Realizacja Krajowego programu oczyszczania ścieków komunalnych  | -          |
| Realizacja zadań systemowych gospodarki odpadami zawartych w planach gospodarowania odpadami                          | -          |
| Sprawozdawczość z zakresu korzystania z wód   | tak        |
| Ustanowienie obszarów ochronnych zbiorników wód śródolądowych   | -          |

| kod icse   | PLGW600042 |
|--|------------|
| DZIAŁANIA UZUPELNIAJĄCE  |            |
| Administracyjne  | -          |
| Analiza stanu  | -          |
| Analiza stanu zlewni   | -          |
| Badanie i monitorowanie środowiska morskiego   | -          |
| Badanie i monitorowanie środowiska wodnego   | -          |
| Dostęp do informacji   | -          |
| Działania rekultywacyjne   | -          |
| Indywidualne ustalenie celu środowiskowego   | -          |
| Kontrola użytkowników  | -          |
| Monitoring wód   | -          |
| Ograniczenie wpływu presji morfologicznej  | -          |
| Opracowanie warunków korzystania z wód zlewni  | -          |
| Optymalizacja zużycia wody   | -          |
| Przegląd pozwoleń wodnoprawnych  | -          |
| Realizacja Krajowego programu oczyszczania ścieków komunalnych   | -          |
| Realizacja wieloletniego programu zarybiania   | -          |
| Sprawozdawczość z zakresu korzystania z wód  | -          |
| Weryfikacja Programu ochrony środowiska  | -          |
| Zapewnienie ciągłości rzek i potoków poprzez udrożnienie obiektów stanowiących przeszkodę dla migracji ryb | -          |

# Rudka ( PLRW600023186589 )

**Obszary przeznaczone do ochrony siedlisk lub gatunków, dla których utrzymanie lub poprawa stanu wód jest ważnym czynnikiem w ich ochronie oraz cele środowiskowe dla obszarów chronionych, zgodnie z przepisami art. 38f ustawy - Prawo wodne**

**UWAGA: tabela podaje całkowitą powierzchnię obszaru chronionego, a nie powierzchnię jego wystąpienia w jednolitej części wód.**

| Kod jcwp         | Nazwa jcwp | Typ obszaru chronionego                           | Kod obszaru chronionego | Nazwa obszaru chronionego | Powierzchnia obszaru chronionego [ha] | Przedmioty ochrony obszaru chronionego zależne od wód        | Cel środowiskowy dla obszaru chronionego   |
|------------------|------------|---|-------------------------|---------------------------|---------------------------------------|--|--|
| PLRW600023186589 | Rudka      | Obszar mający znaczenie dla Wspólnoty Natura 2000 | PLH300044               | Jezioro Kaliszańskie      | 719,1                                 | siedlicko 3140, siedlicko 3150, siedlicko 7210, Castor fiber | Utrzymanie lub odtworzenie właściwego stanu ochrony. Właściwy stan ochr. twardowodnych oligo- i mezotroficznych zbiorników z podwodnymi łakami ramienic (3140) wymaga: zachowanie ilościowości i różnorodności podwodnych łak ramienicowych. Optymalnie >4 gat. ramienic. Strefa fotyczna >15 m głęb. lub do dna jez. Występowanie ramienic >5 m głęb.. lub do dna jez. pH stabilne, 7-8,5. Brak gat. obcych z ew. wyjątk. dopuszczalnej moczarki kanad. Brak gat. ekspansywnych jak rogatek sztywny, rdestnica grzebieniasta, glony nitkowate. Brak dominacji sinic. Wykluczenie presji dopływu ścieków, eutrofizacji, użytkowania wędkarskiego i in. użytkowania rekreacyjnego, fragmentacji strefy brzegowej, szuwarów i litoralu, która mogłaby pogarszać parametry wody lub stan roślinności ramienicowej. --- Właściwy stan ochr. starorzeczy i naturalnych eutroficznych zbiorników wodnych (3150) wymaga: zaostrzone parametry fizykochemiczne: przezroczystość (wid. krążka Secchiego) >2,5 m (w płytszych do dna), niezależnie od współczyn. Schindlera; pokrycie pleustofitów <25%, a w starorzeczach <50% pow. wody. Brak gat. obcych i inwazyjnych z ew. wyjątk. dopuszczalnej moczarki kanad. pH 6,5-7,9. Przewodnictwo <600 mikroS/cm. Brak zakwitów sinicowych. Wykluczenie presji dopływu zanieczyszczeń ze zlewni i złych form gosp. rybackiej, naturalna strefa brzegowa i litoral. W przypadku starorzeczy: naturalna dynamika i reżim hydrologiczny rzeki; dające możliwości powstawania nowych starorzeczy i naturalnego okresowego kontaktu z wodami rzecznyymi starorzeczy istniejących. --- Właściwy stan ochr. torfowisk nakredowych (7220) wymaga: pPoziom wody 0-10 cm ppt (dla kłociowisk dopuszcz. 0-10 cm ppt). --- Właściwy stan ochr. bobra wymaga: tolerowanie działań bobrów. |