



Jednolita część wód powierzchniowych (jcw):

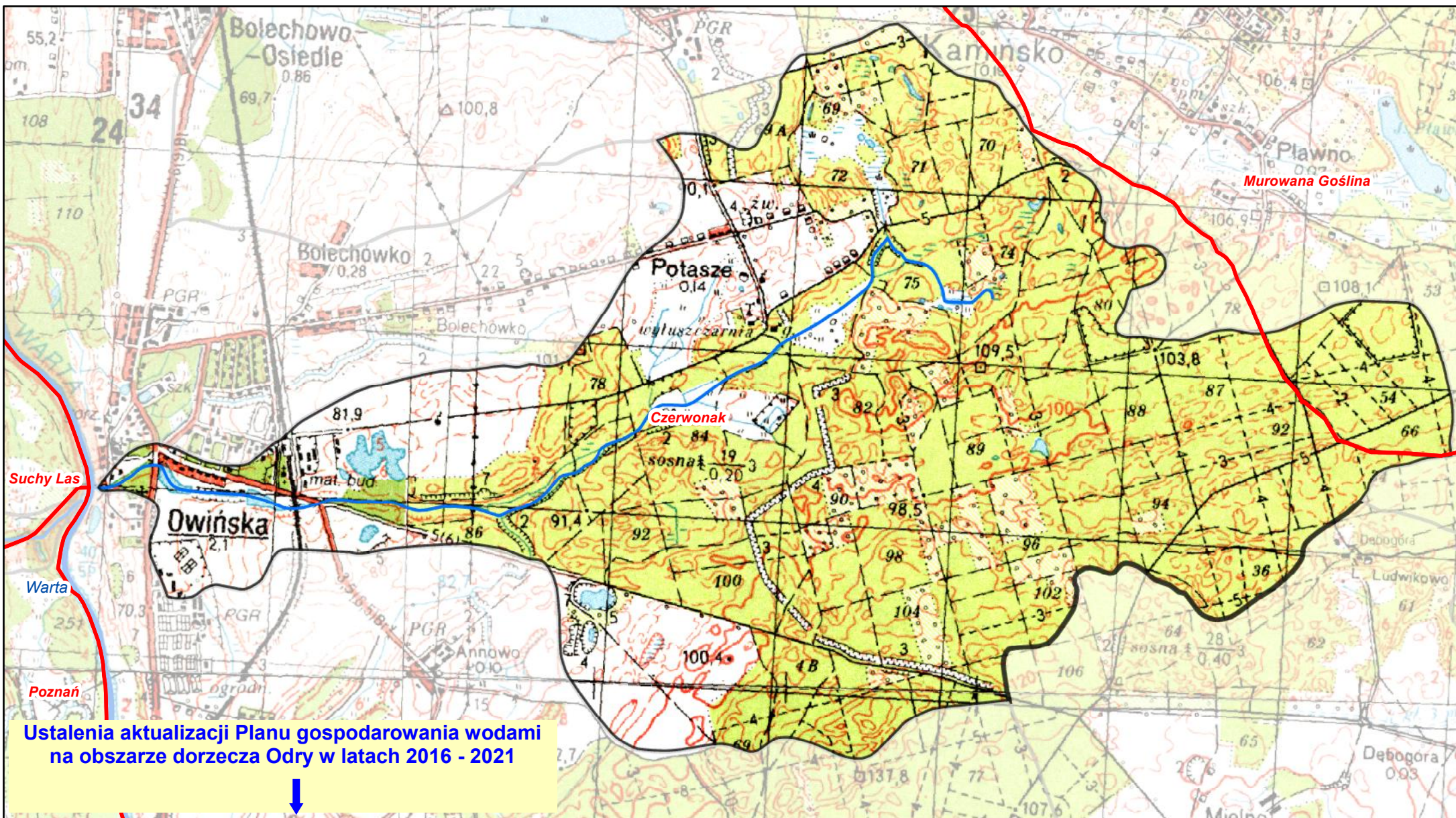
Dopływ spod Kamińska (PLRW600017185952)

pozostałe jednolite części wód
położone w zlewni jcw:

wody podziemne
PLGW600060

Legenda

- granica gminy
- granica zlewni jednolitej części wód powierzchniowych
- rzeki - jednolite części wód powierzchniowych
- jeziora - jednolite części wód powierzchniowych
- wody podziemne - jednolita część wód
- zbiorniki wodne



Dopływ spod Kamińska (RW600017185952)

Charakterystyka	nazwa	Dopływ spod Kamińska
	kod	RW600017185952
Wykaz wód powierzchniowych przeznaczonych:	typ	potok nizinny piaszczysty na utworach staroglałajnych (17)
	ostatni status hydromorfologiczny z uzasadnieniem	naturalna część wód (NAT) nd
Wykaz wód powierzchniowych przeznaczonych:	do poboru wody na potrzeby zaopatrzenia ludności w wodę przeznaczoną do spożycia	nie
	do celów rekreacyjnych, w tym kąpieliskowych	nie
Cel środowiskowy	stan/potencjał ekologiczny	dobry stan ekologiczny
	stan chemiczny	dobry stan chemiczny
Ocena ryzyka nieosiągnięcia celów środowiskowych	monitoring	niemonitorowana
	aktualny stan JCWP	dobry
Przedłużenie terminu osiągnięcia celu/ustalenie celów mniej rygorystycznych dla JCWP	ryzyko nieosiągnięcia celu środowiskowego	niezagrożona
	odstępstwo	nie
	odstępstwo, z art. 9 ust. 3 ustawy z dnia 5 stycznia 2011 r. o zmianie ustawy z dnia 18 lipca 2001 r. Prawo wodne oraz niektórych innych ustaw	nie dotyczy
	termin osiągnięcia dobrego stanu	2015
Realizacja inwestycji wymagającej odstępstwa z art. 38j ustawy z dnia 18 lipca 2001 r. Prawo wodne	uzasadnienie odstępstwa	nie dotyczy
	odstępstwo	nie
	nazwa inwestycji	-

kod icp	PLRW600017185952
DZIAŁANIA PODSTAWOWE	
Administracyjne	-
Badanie i monitorowanie środowiska wodnego	-
Dostęp do informacji	-
Działania wynikające z konieczności porządkowania systemu gospodarki ściekowej	tak
Kontrola użytkowników przywrotnych i przedsięwzięć	-
Kształtowanie naturalnych warunków hydrodynamicznych oraz ochrona ekosystemów i zachowanie różnorodności biologicznej	-
Kształtowanie naturalnych warunków hydrologicznych oraz ochrona ekosystemów i zachowanie różnorodności biologicznej	-
Ograniczenie odpływu biogenów z terenów rolniczych	-
Ograniczenie rozprzestrzeniania zanieczyszczeń	-
Optymalizacja zużycia wody	-
Realizacja Krajowego programu oczyszczania ścieków komunalnych	-
Realizacja zadań systemowych gospodarki odpadami zawartych w planach gospodarowania odpadami	-
Sprawozdawczość z zakresu korzystania z wód	-
Ustanowienie obszarów ochronnych zbiorników wód śródglądowych	-

kod jwp	PLRW600017185952
DZIAŁANIA UZUPELNIJĄCE	
Administracyjne	-
Analiza stanu	-
Analiza stanu zlewni	-
Badanie i monitorowanie środowiska morskiego	-
Badanie i monitorowanie środowiska wodnego	-
Dostęp do informacji	-
Działania rekultywacyjne	-
Indywidualne ustalenie celu środowiskowego	-
Kontrola użytkowników	-
Monitoring wód	-
Ograniczenie wpływu presji morfologicznej	-
Opracowanie warunków korzystania z wód zlewni	-
Optymalizacja zużycia wody	-
Przegląd pozwoleń wodnoprawnych	-
Realizacja Krajowego programu oczyszczania ścieków komunalnych	-
Realizacja wieloletniego programu zarybiania	-
Sprawozdawczość z zakresu korzystania z wód	-
Weryfikacja Programu ochrony środowiska	-
Zapewnienie ciągłości rzek i potoków poprzez udrożnienie obiektów stanowiących przeszkodę dla migracji ryb	-

Charakterystyka	kod	GW600060
Wykaz wód podziemnych przeznaczonych	do poboru wody na potrzeby zaopatrzenia ludności w wodę przeznaczoną do spożycia	tak
Cel środowiskowy	stan chemiczny	dobry stan chemiczny
	stan ilościowy	dobry stan ilościowy
Ocena ryzyka nieosiągnięcia celów środowiskowych	monitoring	monitorowana
	stan chemiczny	dobry
Przedłużenie terminu osiągnięcia celu/ustalenie celów mniej rygorystycznych dla JCWPd	stan ilościowy	dobry
	ryzyko nieosiągnięcia celu środowiskowego	niezagrożona
Przedłużenie terminu osiągnięcia celu/ustalenie celów mniej rygorystycznych dla JCWPd	odstępstwo	nie
	odstępstwo, z art. 9 ust. 3 ustawy z dnia 5 stycznia 2011 r. o zmianie ustawy z dnia 18 lipca 2001 r. Prawo wodne oraz niektórych innych ustaw	nie dotyczy
	termin osiągnięcia dobrego stanu	nie dotyczy
	uzasadnienie odstępstwa	nie dotyczy
Realizacja inwestycji wymagającej odstępstwa z art. 38j ustawy z dnia 18 lipca 2001 r. Prawo wodne	odstępstwo	nie
	nazwa inwestycji	-

kod jwpd	PLGW600060
DZIAŁANIA PODSTAWOWE	
Administracyjne	tak
Badanie i monitorowanie środowiska wodnego	-
Dostęp do informacji	-
Działania wynikające z konieczności porządkowania systemu gospodarki ściekowej	-
Kontrola użytkowników przywrotnych i przedsięwzięć	-
Kształtowanie naturalnych warunków hydrodynamicznych oraz ochrona ekosystemów i zachowanie różnorodności biologicznej	-
Kształtowanie naturalnych warunków hydrologicznych oraz ochrona ekosystemów i zachowanie różnorodności biologicznej	-
Ograniczenie odpływu biogenów z terenów rolniczych	-
Ograniczenie rozprzestrzeniania zanieczyszczeń	-
Optymalizacja zużycia wody	-
Realizacja Krajowego programu oczyszczania ścieków komunalnych	-
Realizacja zadań systemowych gospodarki odpadami zawartych w planach gospodarowania odpadami	-
Sprawozdawczość z zakresu korzystania z wód	tak
Ustanowienie obszarów ochronnych zbiorników wód śródglądowych	-

kod jwpd	PLGW600060
DZIAŁANIA UZUPELNIJĄCE	
Administracyjne	-
Analiza stanu	-
Analiza stanu zlewni	-
Badanie i monitorowanie środowiska morskiego	-
Badanie i monitorowanie środowiska wodnego	-
Dostęp do informacji	-
Działania rekultywacyjne	-
Indywidualne ustalenie celu środowiskowego	-
Kontrola użytkowników	-
Monitoring wód	-
Ograniczenie wpływu presji morfologicznej	-
Opracowanie warunków korzystania z wód zlewni	-
Optymalizacja zużycia wody	-
Przegląd pozwoleń wodnoprawnych	-
Realizacja Krajowego programu oczyszczania ścieków komunalnych	-
Realizacja wieloletniego programu zarybiania	-
Sprawozdawczość z zakresu korzystania z wód	-
Weryfikacja Programu ochrony środowiska	-
Zapewnienie ciągłości rzek i potoków poprzez udrożnienie obiektów stanowiących przeszkodę dla migracji ryb	-

Dopływ spod Kamińska (PLRW600017185952)

Obszary przeznaczone do ochrony siedlisk lub gatunków, dla których utrzymanie lub poprawa stanu wód jest ważnym czynnikiem w ich ochronie oraz cele środowiskowe dla obszarów chronionych, zgodnie z przepisami art. 38f ustawy - Prawo wodne

UWAGA: tabela podaje całkowitą powierzchnię obszaru chronionego, a nie powierzchnię jego wystąpienia w jednolitej części wód.

Kod jcwp	Nazwa jcwp	Typ obszaru chronionego	Kod obszaru chronionego	Nazwa obszaru chronionego	Powierzchnia obszaru chronionego [ha]	Przedmioty ochrony obszaru chronionego zależne od wód	Cel środowiskowy dla obszaru chronionego
PLRW600017185952	Dopływ spod Kamińska	Obszar Chronionego Krajobrazu	OCHK159	Łąki Annowskie	315,5	Kompleks ekosystemów w tym: małe zbiorniki wodne, siedliska przyrodnicze 6410, 91E0, 91F0 i inne	Zachowanie śródpolnych torfowisk, zabagnień, podmokłości oraz oczek wodnych.
PLRW600017185952	Dopływ spod Kamińska	Park Krajobrazowy	PK86	Park Krajobrazowy Puszcza Zielonka	12038,4	Różnorodność biologiczna, kompleks ekosystemów, siedliska gatunków. W szczególności: jeziora, rzeki, cieki, olsy, łągi, wilgotne łąki, torfowiska niskie i wysokie, torfowiska nakredowe, podwodne łąki ramienicowe, flora i fauna ekosystemów wodno-błotnych	Zachowanie kompleksu leśnego o dużych wartościach przyrodniczych, krajobrazowych i naukowo-dydaktycznych, w szczególności: ochrona torfowisk i innych środowisk wilgotnych oraz bagiennych; zachowanie naturalnych ekosystemów wodnych. Odtworzenie naturalnych właściwości siedlisk, które uległy degradacji. Spowolnienie procesów eutrofizacji wód powierzchniowych spowodowanych spływem powierzchniowym zanieczyszczeń oraz poprawianie czystości wód powierzchniowych. Zachowanie naturalnych warunków hydrologicznych. Zapobieganie zanieczyszczeniu wód powierzchniowych przez: uporządkowanie gospodarki wodno-ściekowej w obrębie jednostek osadniczych i na nowych terenach przeznaczonych pod zabudowę na obszarze otuliny, tworzenie stref buforowych zatrzymujących spływ powierzchniowy zanieczyszczeń z pól i terenów zurbanizowanych. Zapobieganie przesuszeniu środowisk mokradłowych i torfowisk przez: wprowadzenie drobnych podpiętrzeń w celu zatrzymania wody na wybranych ciekach, nie wykonywanie nowych urządzeń melioracyjnych [powodujących] dalsze osuszanie. Wyłączenie jezior i mokradeł strefy o znaczeniu biocenotycznym (strefa C1) z użytkowania rekreacyjnego. Nie zabudowywanie dolin rzecznych. W obszarach dolin rzecznych Supraśli, Sokoldy, Słoi, Ploski, cieku spod Sofipola, cieku Tartaczno, Pilnicy, Czarnej, Czapielówki, Jałówki, Kulikówki i innych mniejszych cieków wodnych oraz obniżeń terenowych zachowanie sposobów użytkowania jako ciągi naturalnej zieleni łąkowopastwiskowej, z lokalnymi skupiskami wysokiej zieleni łąkowej, pierwszeństwo sukcesji regeneracyjnej lasu na dawnych łąkach kośnych (obecnie nie użytkowanych) w dolinach rzek, a w przypadku potrzeby ochrony wybranych gatunków i grup roślin oraz cennych zbiorowisk roślinnych lub zwierząt występujących w ich obrębie - stosowanie czynnego zatrzymania sukcesji, utrzymanie dotychczasowego biegu rzek w ich naturalnym korycie, z powodziowym rytmem stosunków wodnych, utrzymanie nienaruszalności przepływów biologicznych rzek. Ograniczenie stosowania nawozów, zwłaszcza mineralnych i środków ochrony roślin na terenach bezpośrednio sąsiadujących z ciekami i zbiornikami wodnymi.